



earning every day - ahead your trust  
stepping forward to the future

operatorul pieței de energie electrică și de gaze naturale din România

## Piața pentru Ziua Următoare - martie 2026

Participanți înregistrați la PZU: **212**

Număr de participanți activi [participanți/lună]: **127**

Număr mediu de participanți activi [participanți/zi]: **111**

Preț mediu [lei/MWh]: **535,81**

Preț mediu [euro/MWh]: **105,15**

Preț mediu ponderat [lei/MWh]: **556,70**

Preț mediu ponderat [euro/MWh]: **109,25**

Volum total tranzacționat [MWh]: **1.355.937,2**

Volum mediu tranzacționat [MWh/h]: **1.824,9**

Cota tranzacțiilor PZU din consumul net prognozat [%]: **29,89**

Valoare [mil. lei]: **754,85**

Valoare [mil. euro]: **148,14**

| Perioada             | Volumul tranzacțiilor [MWh] | Volumul mediu orar tranzacționat [MWh/h] | Cota pieței [%] | Prețul mediu de închidere a pieței [lei/MWh] | Prețul mediu de închidere a pieței [euro/MWh] | Valoarea tranzacțiilor [lei] | Valoarea tranzacțiilor [euro] |
|----------------------|-----------------------------|--|-----------------|--|---|------------------------------|-------------------------------|
| <b>martie 2025</b>   | 1.346.732,3                 | 1.812,6                                  | 30,58%          | 529,34                                       | 106,36  | 716.038.274,86               | 143.877.156,11                |
| <b>martie 2026</b>   | 1.355.937,2                 | 1.824,9                                  | 29,89%          | 535,81                                       | 105,15  | 754.849.315,62               | 148.135.090,24                |
| Variație procentuală | ▲ +0,68%                    | ▲ +0,68%                                 | ▼ -2,24%        | ▲ +1,22%                                     | ▼ -1,14%                                      | ▲ +5,42%                     | ▲ +2,96%                      |

| Perioada              | Volumul tranzacțiilor [MWh] | Volumul mediu orar tranzacționat [MWh/h] | Cota pieței [%] | Prețul mediu de închidere a pieței [lei/MWh] | Prețul mediu de închidere a pieței [euro/MWh] | Valoarea tranzacțiilor [lei] | Valoarea tranzacțiilor [euro] |
|-----------------------|-----------------------------|--|-----------------|--|---|------------------------------|-------------------------------|
| <b>februarie 2026</b> | 1.475.086,0                 | 2.195,1                                  | 32,47%          | 508,18                                       | 99,75   | 765.635.817,89               | 150.280.278,64                |
| <b>martie 2026</b>    | 1.355.937,2                 | 1.824,9                                  | 29,89%          | 535,81                                       | 105,15  | 754.849.315,62               | 148.135.090,24                |
| Variație procentuală  | ▼ -8,08%                    | ▼ -16,86%                                | ▼ -7,94%        | ▲ +5,44%                                     | ▲ +5,41%                                      | ▼ -1,41%                     | ▼ -1,43%                      |

## Piața Intra-zilnică - martie 2026

Participanți înregistrați la PI: **150**

Număr de participanți activi [participanți/lună]: **74**

Preț mediu ponderat [lei/MWh]: **448,53**

Preț mediu ponderat [euro/MWh]: **88,02**

Volum total tranzacționat [MWh]: **158.095,2**

Volum mediu tranzacționat [MWh/h]: **212,8**

Cota tranzacțiilor PI din consumul net prognozat [%]: **3,49**

Valoare [mil. lei]: **70,91**

Valoare [mil. euro]: **13,92**

| Perioada             | Volumul tranzacțiilor [MWh] | Volumul mediu orar tranzacționat [MWh/h] | Cota pieței [%] | Preț mediu ponderat [lei/MWh] | Preț mediu ponderat [euro/MWh] | Valoarea tranzacțiilor [lei] | Valoarea tranzacțiilor [euro] |
|----------------------|-----------------------------|--|-----------------|-------------------------------|--------------------------------|------------------------------|-------------------------------|
| <b>martie 2025</b>   | 203.607,4                   | 274,0                                    | 4,62%           | 472,47                        | 94,94                          | 96.199.134,71                | 19.329.819,77                 |
| <b>martie 2026</b>   | 158.095,2                   | 212,8                                    | 3,49%           | 448,53                        | 88,02                          | 70.911.022,60                | 13.915.584,34                 |
| Variație procentuală | ▼ -22,35%                   | ▼ -22,35%                                | ▼ -24,61%       | ▼ -5,07%                      | ▼ -7,29%                       | ▼ -26,29%                    | ▼ -28,01%                     |

| Perioada              | Volumul tranzacțiilor [MWh] | Volumul mediu orar tranzacționat [MWh/h] | Cota pieței [%] | Preț mediu ponderat [lei/MWh] | Preț mediu ponderat [euro/MWh] | Valoarea tranzacțiilor [lei] | Valoarea tranzacțiilor [euro] |
|-----------------------|-----------------------------|--|-----------------|-------------------------------|--------------------------------|------------------------------|-------------------------------|
| <b>februarie 2026</b> | 133.576,7                   | 198,8                                    | 2,94%           | 472,68                        | 92,78                          | 63.139.277,66                | 12.393.368,65                 |
| <b>martie 2026</b>    | 158.095,2                   | 212,8                                    | 3,49%           | 448,53                        | 88,02                          | 70.911.022,60                | 13.915.584,34                 |
| Variație procentuală  | ▲ +18,36%                   | ▲ +7,05%                                 | ▲ +18,54%       | ▼ -5,11%                      | ▼ -5,13%                       | ▲ +12,31%                    | ▲ +12,28%                     |

## **Piața Centralizată pentru Contracte Bilaterale - martie 2026**

### **Modalitatea de tranzacționare PCCB-LE-FLEX**

Participanți înregistrați la PCCB-LE-FLEX: **123**  
Număr de participanți activi [participanți/lună]: **33**

Contracte tranzacționate în luna martie:

- Număr: **37**
- Cantitate de energie electrică [MWh]: **2.273.114,280**
- Preț mediu ponderat [lei/MWh]: **567,43**
- Preț mediu ponderat [euro/MWh]: **111,35**
- Valoare [mil. lei]: **1.289,84**
- Valoare [mil. euro]: **253,10**

Contracte tranzacționate pentru livrare în luna martie:

- Număr: **160**
- Cantitate de energie electrică [MWh]: **800.908,940**
- Cota de piață din consum net prognozat [%]: **17,66**
- Preț mediu ponderat [lei/MWh]: **569,60**
- Preț mediu ponderat [euro/MWh]: **112,96**
- Valoare [mil. lei]: **456,20**
- Valoare [mil. euro]: **90,47**

### **Modalitatea de tranzacționare PCCB-NC**

Participanți înregistrați la PCCB-NC: **99**  
Număr de participanți activi [participanți/lună]: **22**

Contracte tranzacționate în luna martie:

- Număr contracte de tip forward: **1.460**
- Cantitate de energie electrică [MWh]: **387.214,000**
- Preț mediu ponderat [lei/MWh]: **628,15**
- Preț mediu ponderat [euro/MWh]: **123,26**
- Valoare [mil. lei]: **243,23**
- Valoare [mil. euro]: **47,73**

Contracte tranzacționate pentru livrare în luna martie:

- Număr contracte de tip forward: **386**
- Cantitate de energie electrică [MWh]: **219.928,000**
- Cota de piață din consum net prognozat [%]: **4,85**
- Preț mediu ponderat [lei/MWh]: **578,61**
- Preț mediu ponderat [euro/MWh]: **114,31**
- Valoare [mil. lei]: **127,25**
- Valoare [mil. euro]: **25,14**

## **Piața Centralizată cu negociere dublă continuă a contractelor bilaterale de energie electrică - martie 2026**

Participanți înregistrați la PC-OTC: **65**  
Număr de participanți activi [participanți/lună]: **26**

Contracte tranzacționate în luna martie:

- Cantitate de energie electrică [MWh]: **858.690,0**
- Preț mediu ponderat [lei/MWh]: **575,37**
- Preț mediu ponderat [euro/MWh]: **112,88**
- Valoare [mil. lei]: **494,06**
- Valoare [mil. euro]: **96,93**

Contracte tranzacționate pentru livrare în luna martie:

- Cantitate de energie electrică [MWh]: **654.857,0**
- Cota de piață din consum net prognozat [%]: **14,44**
- Preț mediu ponderat [lei/MWh]: **563,83**
- Preț mediu ponderat [euro/MWh]: **111,30**
- Valoare [mil. lei]: **369,23**
- Valoare [mil. euro]: **72,88**

#### **Piața Centralizată pentru Serviciul Universal - martie 2026**

Participanți înregistrați la PCSU: **8**

Număr de participanți activi [participanți/lună]: **0**

Contracte tranzacționate în luna martie:

- Număr: **0**
- Cantitate de energie electrică [MWh]: **0**
- Preț mediu ponderat [lei/MWh]: -
- Preț mediu ponderat [euro/MWh]: -
- Valoare [mil. lei]: **0,00**
- Valoare [mil. euro]: **0,00**

Contracte tranzacționate pentru livrare în luna martie:

- Număr: **0**
- Cantitate de energie electrică [MWh]: **0**
- Cota de piață din consum net prognozat [%]: **0,00**
- Preț mediu ponderat [lei/MWh]: -
- Preț mediu ponderat [euro/MWh]: -
- Valoare [mil. lei]: **0,00**
- Valoare [mil. euro]: **0,00**

#### **Piața Centralizată pentru energia electrică din surse regenerabile susținută prin certificate verzi - martie 2026**

Participanți înregistrați la PCE-ESRE-CV: **213**

Număr de participanți activi [participanți/lună]: **22**

Contracte tranzacționate în luna martie:

- Număr: **12**

Energie electrică:

- Cantitate de energie electrică [MWh]: **31.646,3**
- Preț mediu ponderat [lei/MWh]: **254,02**
- Preț mediu ponderat [euro/MWh]: **49,85**
- Valoare [mil. lei]: **8,04**
- Valoare [mil. euro]: **1,58**

Certificate verzi:

- Număr: **137.633**
- Preț mediu ponderat [lei/certificat]: **148,22**
- Preț mediu ponderat [euro/certificat]: **29,40**

Contracte tranzacționate pentru livrare în luna martie:

- Număr: **47**

Energie electrică:

- Cantitate de energie electrică [MWh]: **83.265,7**
- Cota de piață din consum net prognozat [%]: **1,84**
- Preț mediu ponderat [lei/MWh]: **369,26**
- Preț mediu ponderat [euro/MWh]: **72,93**
- Valoare [mil. lei]: **30,75**
- Valoare [mil. euro]: **6,07**

## Piața de energie electrică pentru clienții finali mari - martie 2026

Participanți înregistrați la PMC: **13**

Număr de participanți activi [participanți/lună]: **0**

Contracte tranzacționate în luna martie:

- Cantitate de energie electrică [MWh]: **0**
- Preț mediu ponderat [lei/MWh]: -
- Preț mediu ponderat [euro/MWh]: -
- Valoare [mil. lei]: **0,00**
- Valoare [mil. euro]: **0,00**

Contracte tranzacționate pentru livrare în luna martie:

- Cantitate de energie electrică [MWh]: **0**
- Cota de piață din consum net prognozat [%]: **0,00**
- Preț mediu ponderat [lei/MWh]: -
- Preț mediu ponderat [euro/MWh]: -
- Valoare [mil. lei]: **0,00**
- Valoare [mil. euro]: **0,00**

## Piața de Certificate Verzi - martie 2026

Participanți înregistrați la PCV: **802**

### Piața Centralizată anonimă Spot de Certificatelor Verzi

Număr de participanți activi [participanți/lună]: **375**

Certificate verzi tranzacționate în luna martie:

- Număr: **460.896**
- Preț mediu ponderat [lei/certificat]: **148,22**
- Preț mediu ponderat [euro/certificat]: **29,40**

### Piața Centralizată anonimă la Termen de Certificatelor Verzi

Număr de participanți activi [participanți/lună]: **36**

Certificate verzi tranzacționate în luna martie:

- Număr: **10.000**
- Preț mediu ponderat [lei/certificat]: **148,22**
- Preț mediu ponderat [euro/certificat]: **29,40**

## Piața pentru Ziua Următoare de Gaze Naturale - martie 2026

Participanți înregistrați la PZU-GN: **11**

Număr de participanți activi [participanți/lună]: **0**

Preț mediu ponderat [lei/MWh]: -

Volum total tranzacționat [MWh]: **0**

Valoare [mil. lei]: **0,00**

## Piața Centralizată de Gaze Naturale – modalitatea de tranzacționare PCGN-LN - martie 2026

Participanți înregistrați la PCGN-LN: **14**

Număr de participanți activi [participanți/lună]: **0**

Contracte tranzacționate în luna martie:

- Volum de gaze naturale [MWh]: **0**
- Preț mediu ponderat [lei/MWh]: -
- Valoare [mil. lei]: **0,00**

Contracte tranzacționate pentru livrare în luna martie:

- Volum de gaze naturale [MWh]: **0**
- Preț mediu ponderat [lei/MWh]: -
- Valoare [mil. lei]: **0,00**

Pentru mai multe informații privind rezultatele Pieței de Energie Electrică pentru luna analizată, vă rugăm să accesați website-ul OPCOM: [www.opcom.ro](http://www.opcom.ro)

| Prețuri stabilite pe Piața pentru Ziua Următoare (lei/MWh) |                        |                             | martie 2026 |         |
|--|------------------------|-----------------------------|-------------|---------|
| Preț mediu bază (1-24)                                     | Preț mediu vârf (9-20) | Preț mediu gol (1-8, 21-24) |             |         |
| 535,81   | 436,98                 | 635,00                      | +5,44%      | -17,43% |

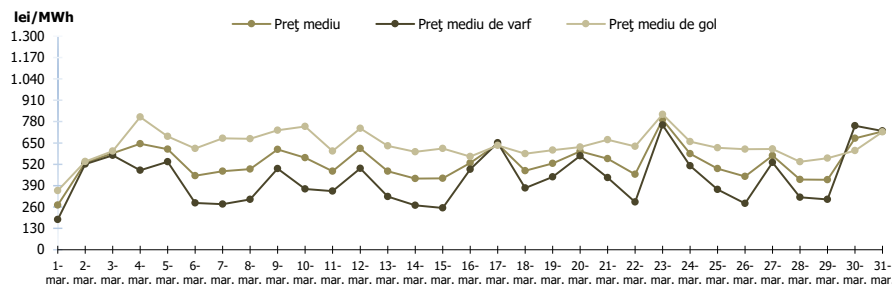


Figura 1: Evoluția zilnică a prețurilor medii PZU (bază, vârf și gol)

| Piața pentru Ziua Următoare |                   | martie 2026 |  |
|-----------------------------|-------------------|-------------|--|
| Volum tranzacționat [MWh]   | Cota de piață [%] |             |  |
| 1.355.937,2                 | 29,89             | -8,08%      |  |

| Gradul de utilizare al ATC pe granița cu Bulgaria – rezultate cuplare SDAC |             |             |
|--|-------------|-------------|
| martie 2026  |             |             |
|  | RO->BG      | BG->RO      |
| ATC disponibil pe PZU (MWh)  | 1.894.804,0 | 1.309.223,0 |
| Fluxul pe PZU rezultat în regim cuplat (MWh)                               | 175.526,6   | 459.635,4   |
| Gradul de utilizare al ATC disponibil PZU (%)                              | 9,26%       | 35,11%      |

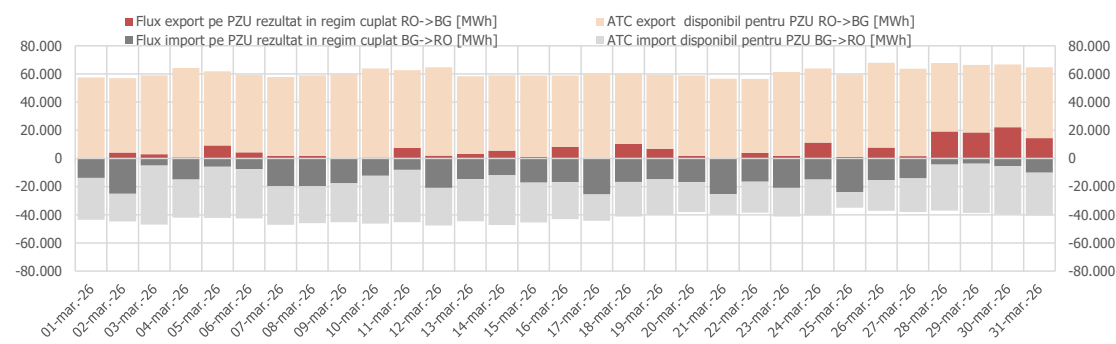


Figura 4: Evoluția zilnică a ATC disponibil pentru licitații implicite și a fluxurilor de energie transfrontaliere rezultate din cuplare pe granița cu Bulgaria – cuplare SDAC

| Fluxul pe PZU rezultat în regim cuplat (MWh) |           |           |
|--|-----------|-----------|
| martie 2026                                  |           |           |
|  | RO->HU    | HU->RO    |
|  | 551.195,9 | 140.517,7 |

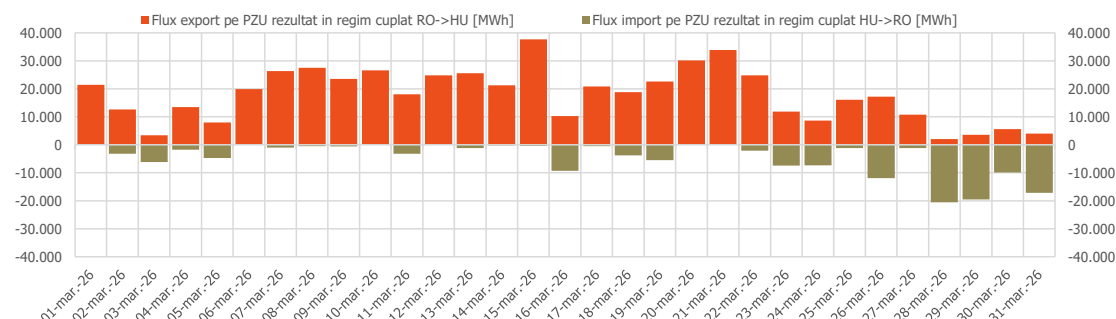


Figura 5: Evoluția zilnică a fluxurilor de energie transfrontaliere rezultate din cuplare pe granița cu Ungaria – cuplare SDAC

| Piața centralizată a contractelor bilaterale (PCCB-LE-Flex, PCCB-NC, PCE-ESRE-CV) |          | martie 2026       |
|---|----------|-------------------|
| Volum tranzacționat pentru livrare în luna de analiză [MWh]                       |          | Cota de piață [%] |
| 1.104.103   | ▲ +2,24% | 24,34             |

| Piața centralizată a contractelor bilaterale (PC-OTC)       |           | martie 2026       |
|---|-----------|-------------------|
| Volum tranzacționat pentru livrare în luna de analiză [MWh] |           | Cota de piață [%] |
| 654.857   | ▲ +21,19% | 14,44             |

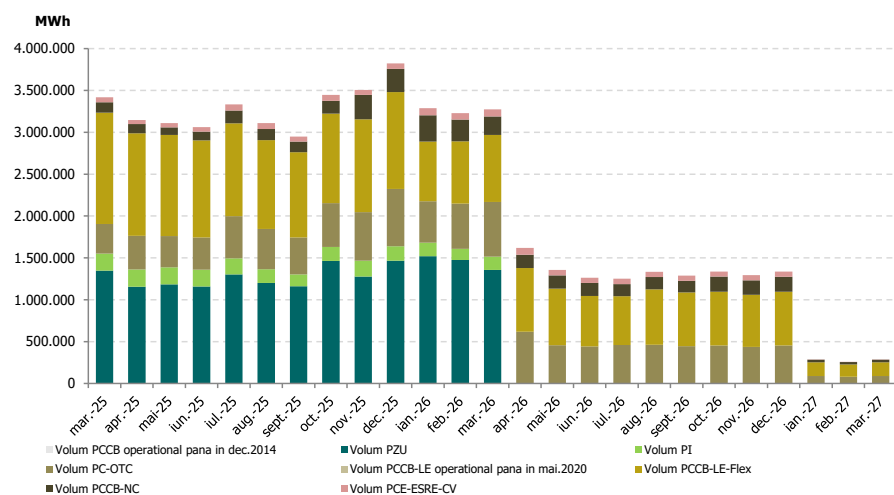


Figura 6: Evoluția lunară a volumelor tranzacționate pe PZU, PI și pe piețele la termen cu livrare în perioada analizată

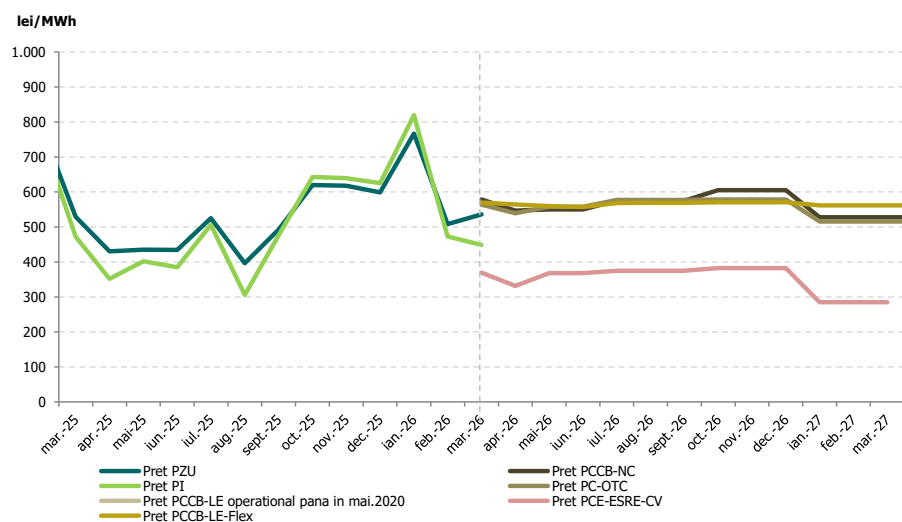


Figura 7: Evoluția lunară a prețurilor medii corespunzătoare tranzacțiilor pe PZU, PI și pe piețele la termen

| Piața Centralizată anonimă Spot de Certificate Verzi |             | martie 2026           |
|--|-------------|-----------------------|
| Număr certificate verzi tranzacționate               |             | Preț [RON/certificat] |
| 460.896  | ▲ +3057,69% | 148,22                |

| Piața Centralizată anonimă la Termen de Certificate Verzi |   | martie 2026           |
|---|---|-----------------------|
| Număr certificate verzi tranzacționate                    |   | Preț [RON/certificat] |
| 10.000  | - | 148,22                |