



*earning every day-ahead your trust  
stepping forward to the future*

operatorul pieței de energie electrică și de gaze naturale din România

**Opcom**

RAPORT DE PIAȚĂ LUNAR

IANUARIE 2024



earning every day-ahead your trust  
stepping forward to the future

operatorul pieței de energie electrică și de gaze naturale din România

## Piața pentru Ziua Următoare - ianuarie 2024

Participanți înregistrați la PZU: **272**

Număr de participanți activi [participanți/lună]: **169**

Număr mediu de participanți activi [participanți/zi]: **153**

Preț mediu [lei/MWh]: **436,13**

Preț mediu [euro/MWh]: **87,67**

Preț mediu ponderat [lei/MWh]: **447,44**

Preț mediu ponderat [euro/MWh]: **89,94**

Volum total tranzacționat [MWh]: **2.074.328,8**

Volum mediu tranzacționat [MWh/h]: **2.788,1**

Cota tranzacțiilor PZU din consumul net prognozat [%]: **43,72**

Valoare [mil. lei]: **928,14**

Valoare [mil. euro]: **186,57**

Perioada	Volumul tranzacțiilor [MWh]	Volumul mediu orar tranzacționat [MWh/h]	Cota pieței [%]	Prețul mediu de închidere a pieței [lei/MWh]	Prețul mediu de închidere a pieței [euro/MWh]	Valoarea tranzacțiilor [lei]	Valoarea tranzacțiilor [euro]
ianuarie 2023	2.051.148,5	2.756,9	44,57%	670,71	136,19	1.419.598.061,61	288.300.765,82
ianuarie 2024	2.074.328,8	2.788,1	43,72%	436,13	87,67	928.139.336,39	186.569.246,63
Variație procentuală	▲ +1,13%	▲ +1,13%	▼ -1,90%	▼ -34,97%	▼ -35,63%	▼ -34,62%	▼ -35,29%

Perioada	Volumul tranzacțiilor [MWh]	Volumul mediu orar tranzacționat [MWh/h]	Cota pieței [%]	Prețul mediu de închidere a pieței [lei/MWh]	Prețul mediu de închidere a pieței [euro/MWh]	Valoarea tranzacțiilor [lei]	Valoarea tranzacțiilor [euro]
decembrie 2023	1.566.170,2	2.105,1	34,11%	402,35	80,95	662.106.143,10	133.210.128,28
ianuarie 2024	2.074.328,8	2.788,1	43,72%	436,13	87,67	928.139.336,39	186.569.246,63
Variație procentuală	▲ +32,45%	▲ +32,45%	▲ +28,17%	▲ +8,40%	▲ +8,30%	▲ +40,18%	▲ +40,06%

## Piața Intra-zilnică - ianuarie 2024

Participanți înregistrați la PI: **157**

Număr de participanți activi [participanți/lună]: **68**

Preț mediu ponderat [lei/MWh]: **473,10**

Preț mediu ponderat [euro/MWh]: **95,10**

Volum total tranzacționat [MWh]: **161.588,7**

Volum mediu tranzacționat [MWh/h]: **217,2**

Cota tranzacțiilor PI din consumul net prognozat [%]: **3,41**

Valoare [mil. lei]: **76,45**

Valoare [mil. euro]: **15,37**

Perioada	Volumul tranzacțiilor [MWh]	Volumul mediu orar tranzacționat [MWh/h]	Cota pieței [%]	Preț mediu ponderat [lei/MWh]	Preț mediu ponderat [euro/MWh]	Valoarea tranzacțiilor [lei]	Valoarea tranzacțiilor [euro]
ianuarie 2023	97.943,4	131,6	2,13%	724,22	147,17	70.932.409,33	14.414.069,84
ianuarie 2024	161.588,7	217,2	3,41%	473,10	95,10	76.447.088,45	15.367.316,79
Variație procentuală	▲ +64,98%	▲ +64,98%	▲ +60,04%	▼ -34,67%	▼ -35,38%	▲ +7,77%	▲ +6,61%

Perioada	Volumul tranzacțiilor [MWh]	Volumul mediu orar tranzacționat [MWh/h]	Cota pieței [%]	Preț mediu ponderat [lei/MWh]	Preț mediu ponderat [euro/MWh]	Valoarea tranzacțiilor [lei]	Valoarea tranzacțiilor [euro]
decembrie 2023	146.306,9	196,6	3,19%	426,61	85,84	62.416.014,37	12.558.618,35
ianuarie 2024	161.588,7	217,2	3,41%	473,10	95,10	76.447.088,45	15.367.316,79
Variație procentuală	▲ +10,45%	▲ +10,45%	▲ +6,88%	▲ +10,90%	▲ +10,79%	▲ +22,48%	▲ +22,36%

## Piața Centralizată pentru Contracte Bilaterale - ianuarie 2024

### Modalitatea de tranzacționare PCCB-LE-FLEX

Participanți înregistrați la PCCB-LE-FLEX: **128**

Număr de participanți activi [participanți/lună]: **20**

Contracte tranzacționate în luna ianuarie:

- Număr: **39**
- Cantitate de energie electrică [MWh]: **903.677,000**
- Preț mediu ponderat [lei/MWh]: **395,91**
- Preț mediu ponderat [euro/MWh]: **79,56**
- Valoare [mil. lei]: **357,78**
- Valoare [mil. euro]: **71,90**

Contracte tranzacționate pentru livrare în luna ianuarie:

- Număr: **63**
- Cantitate de energie electrică [MWh]: **252.999,520**
- Cota de piață din consum net prognozat [%]: **5,33**
- Preț mediu ponderat [lei/MWh]: **517,45**
- Preț mediu ponderat [euro/MWh]: **104,89**
- Valoare [mil. lei]: **130,91**
- Valoare [mil. euro]: **26,54**

### Modalitatea de tranzacționare PCCB-NC

Participanți înregistrați la PCCB-NC: **104**

Număr de participanți activi [participanți/lună]: **6**

Contracte tranzacționate în luna ianuarie:

- Număr contracte de tip forward: **40**
- Cantitate de energie electrică [MWh]: **672,000**
- Preț mediu ponderat [lei/MWh]: **533,00**
- Preț mediu ponderat [euro/MWh]: **107,18**
- Valoare [mil. lei]: **0,36**
- Valoare [mil. euro]: **0,07**

Contracte tranzacționate pentru livrare în luna ianuarie:

- Număr contracte de tip forward: **150**
- Cantitate de energie electrică [MWh]: **8.664,00**
- Cota de piață din consum net prognozat [%]: **0,18**
- Preț mediu ponderat [lei/MWh]: **1.475,62**
- Preț mediu ponderat [euro/MWh]: **301,88**
- Valoare [mil. lei]: **12,78**
- Valoare [mil. euro]: **2,62**

## Piața Centralizată cu negociere dublă continuă a contractelor bilaterale de energie electrică - ianuarie 2024

Participanți înregistrați la PC-OTC: **73**

Număr de participanți activi [participanți/lună]: **10**

Contracte tranzacționate în luna ianuarie:

- Cantitate de energie electrică [MWh]: **0,0**
- Preț mediu ponderat [lei/MWh]: **-**
- Preț mediu ponderat [euro/MWh]: **-**
- Valoare [mil. lei]: **0,00**
- Valoare [mil. euro]: **0,00**

Contracte tranzacționate pentru livrare în luna ianuarie:

- Cantitate de energie electrică [MWh]: **48.360,0**
- Cota de piață din consum net prognozat [%]: **1,02**
- Preț mediu ponderat [lei/MWh]: **684,54**
- Preț mediu ponderat [euro/MWh]: **138,44**
- Valoare [mil. lei]: **33,10**
- Valoare [mil. euro]: **6,69**

#### **Piața Centralizată pentru Serviciul Universal - ianuarie 2024**

Participanți înregistrați la PCSU: **13**

Număr de participanți activi [participanți/lună]: **0**

Contracte tranzacționate în luna ianuarie:

- Număr: **0**
- Cantitate de energie electrică [MWh]: **0**
- Preț mediu ponderat [lei/MWh]: -
- Preț mediu ponderat [euro/MWh]: -
- Valoare [mil. lei]: **0,00**
- Valoare [mil. euro]: **0,00**

Contracte tranzacționate pentru livrare în luna ianuarie:

- Număr: **0**
- Cantitate de energie electrică [MWh]: **0**
- Cota de piață din consum net prognozat [%]: **0,00**
- Preț mediu ponderat [lei/MWh]: -
- Preț mediu ponderat [euro/MWh]: -
- Valoare [mil. lei]: **0,00**
- Valoare [mil. euro]: **0,00**

#### **Piața Centralizată pentru energia electrică din surse regenerabile susținută prin certificate verzi - ianuarie 2024**

Participanți înregistrați la PCE-ESRE-CV: **181**

Număr de participanți activi [participanți/lună]: **15**

Contracte tranzacționate în luna ianuarie:

- Număr: **6**

Energie electrică:

- Cantitate de energie electrică [MWh]: **19.183,2**
- Preț mediu ponderat [lei/MWh]: **301,14**
- Preț mediu ponderat [euro/MWh]: **60,55**
- Valoare [mil. lei]: **5,78**
- Valoare [mil. euro]: **1,16**

Certificate verzi:

- Număr: **69.062**
- Preț mediu ponderat [lei/certificat]: **145,43**
- Preț mediu ponderat [euro/certificat]: **29,40**

Contracte tranzacționate pentru livrare în luna ianuarie:

- Număr: **37**

Energie electrică:

- Cantitate de energie electrică [MWh]: **33.046,7**
- Cota de piață din consum net prognozat [%]: **0,70**
- Preț mediu ponderat [lei/MWh]: **269,75**
- Preț mediu ponderat [euro/MWh]: **54,45**
- Valoare [mil. lei]: **8,91**
- Valoare [mil. euro]: **1,80**

## Piața de energie electrică pentru clienții finali mari - ianuarie 2024

Participanți înregistrați la PMC: **15**

Număr de participanți activi [participanți/lună]: **0**

Contracte tranzacționate în luna ianuarie:

- Cantitate de energie electrică [MWh]: **0**
- Preț mediu ponderat [lei/MWh]: -
- Preț mediu ponderat [euro/MWh]: -
- Valoare [mil. lei]: **0,00**
- Valoare [mil. euro]: **0,00**

Contracte tranzacționate pentru livrare în luna ianuarie:

- Cantitate de energie electrică [MWh]: **0**
- Cota de piață din consum net prognozat [%]: **0,00**
- Preț mediu ponderat [lei/MWh]: -
- Preț mediu ponderat [euro/MWh]: -
- Valoare [mil. lei]: **0,00**
- Valoare [mil. euro]: **0,00**

## Piața de Certificate Verzi - ianuarie 2024

Participanți înregistrați la PCV: **849**

### Piața Centralizată anonimă Spot de Certificatelor Verzi

Număr de participanți activi [participanți/lună]: **360**

Certificate verzi tranzacționate în luna ianuarie:

- Număr: **1.209.419**
- Preț mediu ponderat [lei/certificat]: **145,43**
- Preț mediu ponderat [euro/certificat]: **29,40**

### Piața Centralizată anonimă la Termen de Certificatelor Verzi

Număr de participanți activi [participanți/lună]: **36**

Certificate verzi tranzacționate în luna ianuarie:

- Număr: **0**
- Preț mediu ponderat [lei/certificat]: -
- Preț mediu ponderat [euro/certificat]: -

## Piața pentru Ziua Următoare de Gaze Naturale - ianuarie 2024

Participanți înregistrați la PZU-GN: **18**

Număr de participanți activi [participanți/lună]: **0**

Preț mediu ponderat [lei/MWh]: -

Volum total tranzacționat [MWh]: **0**

Valoare [mil. lei]: **0,00**

## Piața Centralizată de Gaze Naturale – modalitatea de tranzacționare PCGN-LN - ianuarie 2024

Participanți înregistrați la PCGN-LN: **20**

Număr de participanți activi [participanți/lună]: **0**

Contracte tranzacționate în luna ianuarie:

- Volum de gaze naturale [MWh]: **0**
- Preț mediu ponderat [lei/MWh]: -
- Valoare [mil. lei]: **0,00**

Contracte tranzacționate pentru livrare în luna ianuarie:

- Volum de gaze naturale [MWh]: **0**
- Preț mediu ponderat [lei/MWh]: -
- Valoare [mil. lei]: **0,00**

Pentru mai multe informații privind rezultatele Pieței de Energie Electrică pentru luna analizată, vă rugăm să accesați website-ul OPCOM: [www.opcom.ro](http://www.opcom.ro)

Prețuri stabilite pe Piața pentru Ziua Următoare (lei/MWh)			ianuarie 2024		
Preț mediu bază (1-24)		Preț mediu vârf (9-20)		Preț mediu gol (1-8, 21-24)	
436,13	▲ +8,40%	485,38	▼ -1,06%	386,89	▲ +23,16%

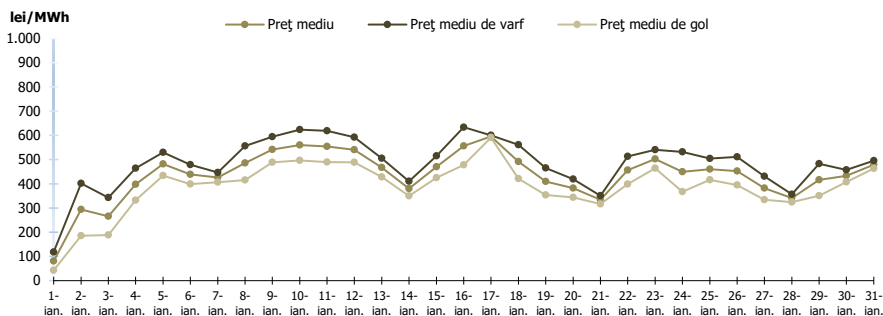


Figura 1: Evoluția zilnică a prețurilor medii PZU (bază, vârf și gol)

Piața pentru Ziua Următoare		ianuarie 2024	
Volum tranzacționat [MWh]		Cota de piață [%]	
2.074.328,8	▲ +32,45%	43,72	

Gradul de utilizare al ATC pe granița cu Bulgaria – rezultate cuplare SDAC		
ianuarie 2024		
	RO->BG	BG->RO
ATC disponibil pe PZU (MWh)	1.327.689,0	1.087.084,0
Fluxul pe PZU rezultat în regim cuplat (MWh)	638.250,9	66.670,0
Gradul de utilizare al ATC disponibil PZU (%)	48,07%	6,13%

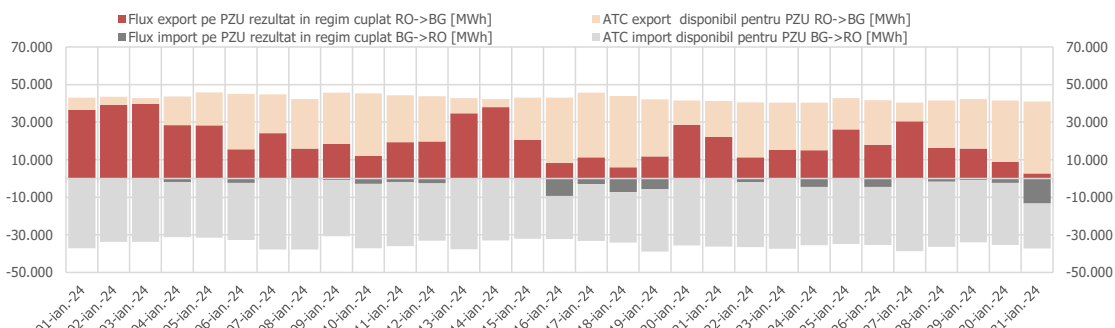


Figura 4: Evoluția zilnică a ATC disponibil pentru licitații implicite și a fluxurilor de energie transfrontaliere rezultate din cuplare pe granița cu Bulgaria – cuplare SDAC

Fluxul pe PZU rezultat în regim cuplat (MWh)		
ianuarie 2024		
	RO->HU	HU->RO
	204.278,5	282.934,1

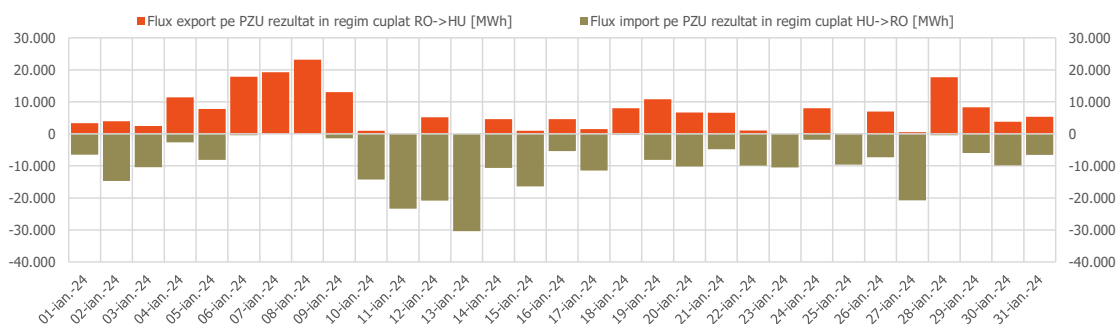


Figura 5: Evoluția zilnică a fluxurilor de energie transfrontaliere rezultate din cuplare pe granița cu Ungaria – cuplare SDAC

Piața centralizată a contractelor bilaterale (PCCB-LE-Flex, PCCB-NC, PCE-ESRE-CV)		ianuarie 2024
Volum tranzacționat pentru livrare în luna de analiză [MWh]		Cota de piață [%]
294.710	▼ -71,26%	6,21

Piața centralizată a contractelor bilaterale (PC-OTC)		ianuarie 2024
Volum tranzacționat pentru livrare în luna de analiză [MWh]		Cota de piață [%]
48.360	▼ -82,62%	1,02

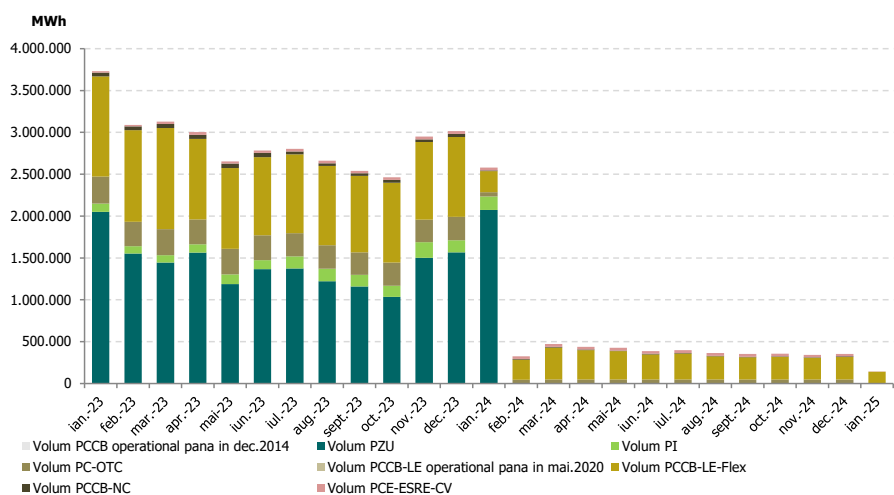


Figura 6: Evoluția lunară a volumelor tranzacționate pe PZU, PI și pe piețele la termen cu livrare în perioada analizată

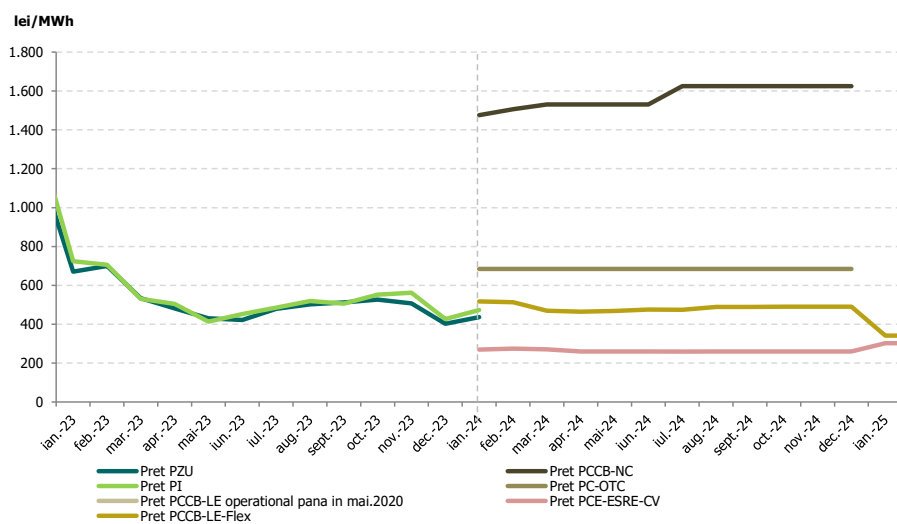


Figura 7: Evoluția lunară a prețurilor medii corespunzătoare tranzacțiilor pe PZU, PI și pe piețele la termen

Piața Centralizată anonimă Spot de Certificate Verzi		ianuarie 2024
Număr certificate verzi tranzacționate		Preț [RON/certificat]
1.209.419	▲ +31,88%	145,43

Piața Centralizată anonimă la Termen de Certificate Verzi		ianuarie 2024
Număr certificate verzi tranzacționate		Preț [RON/certificat]
0	-	-



**Opcom**

[www.opcom.ro](http://www.opcom.ro)

Bd. Hristo Botev 16-18

București 030236

ROMÂNIA