



*earning every day-ahead your trust
stepping forward to the future*

opcom

operatorul pieței de energie electrică și de gaze naturale din România

Opcom

RAPORT DE PIAȚĂ LUNAR

NOIEMBRIE 2023



earning every day-ahead your trust
stepping forward to the future

operatorul pieței de energie electrică și de gaze naturale din România

Piața pentru Ziua Următoare - noiembrie 2023

Participanți înregistrați la PZU: **291**

Număr de participanți activi [participanți/lună]: **175**

Număr mediu de participanți activi [participanți/zi]: **158**

Preț mediu [lei/MWh]: **507,67**

Preț mediu [euro/MWh]: **102,15**

Preț mediu ponderat [lei/MWh]: **527,17**

Preț mediu ponderat [euro/MWh]: **106,07**

Volum total tranzacționat [MWh]: **1.503.221,2**

Volum mediu tranzacționat [MWh/h]: **2.087,8**

Cota tranzacțiilor PZU din consumul net prognozat [%]: **34,80**

Valoare [mil. lei]: **792,45**

Valoare [mil. euro]: **159,45**

Perioada	Volumul tranzacțiilor [MWh]	Volumul mediu orar tranzacționat [MWh/h]	Cota pieței [%]	Prețul mediu de închidere a pieței [lei/MWh]	Prețul mediu de închidere a pieței [euro/MWh]	Valoarea tranzacțiilor [lei]	Valoarea tranzacțiilor [euro]
noiembrie 2022	2.125.262,0	2.951,8	51,21%	1.093,09	222,44	2.391.670.991,55	486.703.935,27
noiembrie 2023	1.503.221,2	2.087,8	34,80%	507,67	102,15	792.454.655,17	159.448.463,19
Variație procentuală	▼ -29,27%	▼ -29,27%	▼ -32,04%	▼ -53,56%	▼ -54,08%	▼ -66,87%	▼ -67,24%

Perioada	Volumul tranzacțiilor [MWh]	Volumul mediu orar tranzacționat [MWh/h]	Cota pieței [%]	Prețul mediu de închidere a pieței [lei/MWh]	Prețul mediu de închidere a pieței [euro/MWh]	Valoarea tranzacțiilor [lei]	Valoarea tranzacțiilor [euro]
octombrie 2023	1.036.740,5	1.391,6	25,71%	527,12	106,09	570.807.029,63	114.889.647,80
noiembrie 2023	1.503.221,2	2.087,8	34,80%	507,67	102,15	792.454.655,17	159.448.463,19
Variație procentuală	▲ +44,99%	▲ +50,03%	▲ +35,39%	▼ -3,69%	▼ -3,72%	▲ +38,83%	▲ +38,78%

Piața Intra-zilnică - noiembrie 2023

Participanți înregistrați la PI: **163**

Număr de participanți activi [participanți/lună]: **63**

Preț mediu ponderat [lei/MWh]: **561,74**

Preț mediu ponderat [euro/MWh]: **113,02**

Volum total tranzacționat [MWh]: **184.896,8**

Volum mediu tranzacționat [MWh/h]: **256,8**

Cota tranzacțiilor PI din consumul net prognozat [%]: **4,28**

Valoare [mil. lei]: **103,86**

Valoare [mil. euro]: **20,90**

Perioada	Volumul tranzacțiilor [MWh]	Volumul mediu orar tranzacționat [MWh/h]	Cota pieței [%]	Preț mediu ponderat [lei/MWh]	Preț mediu ponderat [euro/MWh]	Valoarea tranzacțiilor [lei]	Valoarea tranzacțiilor [euro]
noiembrie 2022	73.504,9	102,1	1,77%	1.177,01	239,40	86.515.802,78	17.597.112,07
noiembrie 2023	184.896,8	256,8	4,28%	561,74	113,02	103.864.356,57	20.896.706,86
Variație procentuală	▲ +151,54%	▲ +151,54%	▲ +141,68%	▼ -52,27%	▼ -52,79%	▲ +20,05%	▲ +18,75%

Perioada	Volumul tranzacțiilor [MWh]	Volumul mediu orar tranzacționat [MWh/h]	Cota pieței [%]	Preț mediu ponderat [lei/MWh]	Preț mediu ponderat [euro/MWh]	Valoarea tranzacțiilor [lei]	Valoarea tranzacțiilor [euro]
octombrie 2023	130.856,3	175,6	3,24%	552,60	111,23	72.311.389,33	14.554.994,27
noiembrie 2023	184.896,8	256,8	4,28%	561,74	113,02	103.864.356,57	20.896.706,86
Variație procentuală	▲ +41,30%	▲ +46,20%	▲ +31,94%	▲ +1,65%	▲ +1,61%	▲ +43,63%	▲ +43,57%

Piața Centralizată pentru Contracte Bilaterale - noiembrie 2023

Modalitatea de tranzacționare PCCB-LE-FLEX

Participanți înregistrați la PCCB-LE-FLEX: **131**

Număr de participanți activi [participanți/lună]: **18**

Contracte tranzacționate în luna noiembrie:

- Număr: **6**
- Cantitate de energie electrică [MWh]: **8.996,800**
- Preț mediu ponderat [lei/MWh]: **629,37**
- Preț mediu ponderat [euro/MWh]: **126,63**
- Valoare [mil. lei]: **5,66**
- Valoare [mil. euro]: **1,14**

Contracte tranzacționate pentru livrare în luna noiembrie:

- Număr: **191**
- Cantitate de energie electrică [MWh]: **927.113,600**
- Cota de piață din consum net prognozat [%]: **21,47**
- Preț mediu ponderat [lei/MWh]: **745,69**
- Preț mediu ponderat [euro/MWh]: **151,19**
- Valoare [mil. lei]: **691,34**
- Valoare [mil. euro]: **140,17**

Modalitatea de tranzacționare PCCB-NC

Participanți înregistrați la PCCB-NC: **107**

Număr de participanți activi [participanți/lună]: **5**

Contracte tranzacționate în luna noiembrie:

- Număr contracte de tip forward: **10**
- Cantitate de energie electrică [MWh]: **4.367,000**
- Preț mediu ponderat [lei/MWh]: **590,00**
- Preț mediu ponderat [euro/MWh]: **118,71**
- Valoare [mil. lei]: **2,58**
- Valoare [mil. euro]: **0,52**

Contracte tranzacționate pentru livrare în luna noiembrie:

- Număr contracte de tip forward: **450**
- Cantitate de energie electrică [MWh]: **32.400,00**
- Cota de piață din consum net prognozat [%]: **0,75**
- Preț mediu ponderat [lei/MWh]: **1.050,58**
- Preț mediu ponderat [euro/MWh]: **212,49**
- Valoare [mil. lei]: **34,04**
- Valoare [mil. euro]: **6,88**

Piața Centralizată cu negociere dublă continuă a contractelor bilaterale de energie electrică - noiembrie 2023

Participanți înregistrați la PC-OTC: **76**

Număr de participanți activi [participanți/lună]: **5**

Contracte tranzacționate în luna noiembrie:

- Cantitate de energie electrică [MWh]: **0,0**
- Preț mediu ponderat [lei/MWh]: **-**
- Preț mediu ponderat [euro/MWh]: **-**
- Valoare [mil. lei]: **0,00**
- Valoare [mil. euro]: **0,00**

Contracte tranzacționate pentru livrare în luna noiembrie:

- Cantitate de energie electrică [MWh]: **269.280,0**
- Cota de piață din consum net prognozat [%]: **6,23**
- Preț mediu ponderat [lei/MWh]: **1.186,85**
- Preț mediu ponderat [euro/MWh]: **240,67**
- Valoare [mil. lei]: **319,59**
- Valoare [mil. euro]: **64,81**

Piața Centralizată pentru Serviciul Universal - noiembrie 2023

Participanți înregistrați la PCSU: **13**

Număr de participanți activi [participanți/lună]: **0**

Contracte tranzacționate în luna noiembrie:

- Număr: **0**
- Cantitate de energie electrică [MWh]: **0**
- Preț mediu ponderat [lei/MWh]: -
- Preț mediu ponderat [euro/MWh]: -
- Valoare [mil. lei]: **0,00**
- Valoare [mil. euro]: **0,00**

Contracte tranzacționate pentru livrare în luna noiembrie:

- Număr: **0**
- Cantitate de energie electrică [MWh]: **0**
- Cota de piață din consum net prognozat [%]: **0,00**
- Preț mediu ponderat [lei/MWh]: -
- Preț mediu ponderat [euro/MWh]: -
- Valoare [mil. lei]: **0,00**
- Valoare [mil. euro]: **0,00**

Piața Centralizată pentru energia electrică din surse regenerabile susținută prin certificate verzi - noiembrie 2023

Participanți înregistrați la PCE-ESRE-CV: **176**

Număr de participanți activi [participanți/lună]: **19**

Contracte tranzacționate în luna noiembrie:

- Număr: **12**
- Energie electrică:
- Cantitate de energie electrică [MWh]: **208.312,2**
- Preț mediu ponderat [lei/MWh]: **183,33**
- Preț mediu ponderat [euro/MWh]: **36,88**
- Valoare [mil. lei]: **38,19**
- Valoare [mil. euro]: **7,68**

Certificate verzi:

- Număr: **1.915.225**
- Preț mediu ponderat [lei/certificat]: **144,99**
- Preț mediu ponderat [euro/certificat]: **29,40**

Contracte tranzacționate pentru livrare în luna noiembrie:

- Număr: **34**
- Energie electrică:
- Cantitate de energie electrică [MWh]: **33.070,0**
- Cota de piață din consum net prognozat [%]: **0,77**
- Preț mediu ponderat [lei/MWh]: **402,57**
- Preț mediu ponderat [euro/MWh]: **81,46**
- Valoare [mil. lei]: **13,31**
- Valoare [mil. euro]: **2,69**

Piața de energie electrică pentru clienții finali mari - noiembrie 2023

Participanți înregistrați la PMC: **15**

Număr de participanți activi [participanți/lună]: **0**

Contracte tranzacționate în luna noiembrie:

- Cantitate de energie electrică [MWh]: **0**
- Preț mediu ponderat [lei/MWh]: -
- Preț mediu ponderat [euro/MWh]: -
- Valoare [mil. lei]: **0,00**
- Valoare [mil. euro]: **0,00**

Contracte tranzacționate pentru livrare în luna noiembrie:

- Cantitate de energie electrică [MWh]: **0**
- Cota de piață din consum net prognozat [%]: **0,00**
- Preț mediu ponderat [lei/MWh]: -
- Preț mediu ponderat [euro/MWh]: -
- Valoare [mil. lei]: **0,00**
- Valoare [mil. euro]: **0,00**

Piața de Certificate Verzi - noiembrie 2023

Participanți înregistrați la PCV: **872**

Piața Centralizată anonimă Spot de Certificatelor Verzi

Număr de participanți activi [participanți/lună]: **226**

Certificate verzi tranzacționate în luna noiembrie:

- Număr: **10.425**
- Preț mediu ponderat [lei/certificat]: **144,99**
- Preț mediu ponderat [euro/certificat]: **29,40**

Piața Centralizată anonimă la Termen de Certificatelor Verzi

Număr de participanți activi [participanți/lună]: **41**

Certificate verzi tranzacționate în luna noiembrie:

- Număr: **0**
- Preț mediu ponderat [lei/certificat]: -
- Preț mediu ponderat [euro/certificat]: -

Piața pentru Ziua Următoare de Gaze Naturale - noiembrie 2023

Participanți înregistrați la PZU-GN: **19**

Număr de participanți activi [participanți/lună]: **0**

Preț mediu ponderat [lei/MWh]: -

Volum total tranzacționat [MWh]: **0**

Valoare [mil. lei]: **0,00**

Piața Centralizată de Gaze Naturale – modalitatea de tranzacționare PCGN-LN - noiembrie 2023

Participanți înregistrați la PCGN-LN: **21**

Număr de participanți activi [participanți/lună]: **0**

Contracte tranzacționate în luna noiembrie:

- Volum de gaze naturale [MWh]: **0**
- Preț mediu ponderat [lei/MWh]: -
- Valoare [mil. lei]: **0,00**

Contracte tranzacționate pentru livrare în luna noiembrie:

- Volum de gaze naturale [MWh]: **0**
- Preț mediu ponderat [lei/MWh]: -
- Valoare [mil. lei]: **0,00**

Pentru mai multe informații privind rezultatele Pieței de Energie Electrică pentru luna analizată, vă rugăm să accesați website-ul OPCOM: www.opcom.ro

Prețuri stabilite pe Piața pentru Ziua Următoare (lei/MWh)				noiembrie 2023	
Preț mediu bază (1-24)		Preț mediu vârf (9-20)		Preț mediu gol (1-8, 21-24)	
507,67	▼ -3,69%	604,88	▲ +5,65%	410,47	▼ -14,81%

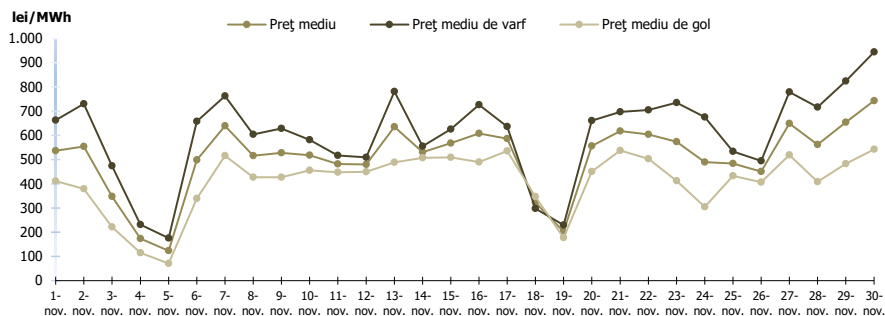


Figura 1: Evoluția zilnică a prețurilor medii PZU (bază, vârf și gol)

Piața pentru Ziua Următoare		noiembrie 2023	
Volum tranzacționat [MWh]	1.503.221,2	Cota de piață [%]	34,80
	▲ +44,99%		

Gradul de utilizare al ATC pe granița cu Bulgaria – rezultate cuplare SDAC		
noiembrie 2023		
	RO->BG	BG->RO
ATC disponibil pe PZU (MWh)	1.358.363,0	949.711,0
Fluxul pe PZU rezultat în regim cuplat (MWh)	448.143,2	137.494,9
Gradul de utilizare al ATC disponibil PZU (%)	32,99%	14,48%

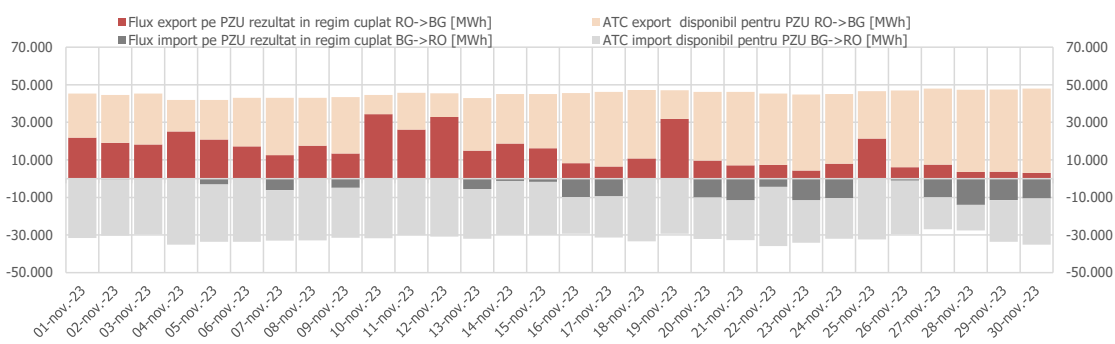


Figura 4: Evoluția zilnică a ATC disponibil pentru licitații implicite și a fluxurilor de energie transfrontaliere rezultate din cuplare pe granița cu Bulgaria – cuplare SDAC

Fluxul pe PZU rezultat în regim cuplat (MWh)		
noiembrie 2023		
	RO->HU	HU->RO
	231.745,5	321.550,1

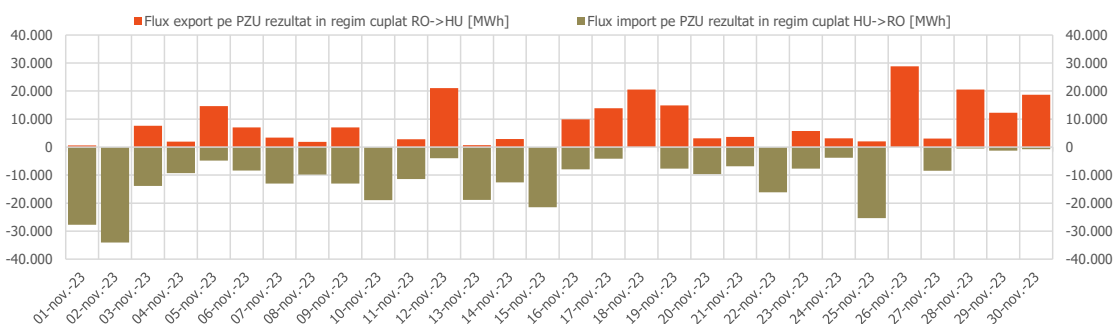


Figura 5: Evoluția zilnică a fluxurilor de energie transfrontaliere rezultate din cuplare pe granița cu Ungaria – cuplare SDAC

Piața centralizată a contractelor bilaterale (PCCB-LE-Flex, PCCB-NC, PCE-ESRE-CV)		noiembrie 2023
Volum tranzacționat pentru livrare în luna de analiză [MWh]	992.584	Cota de piață [%]
	▼ -2,51%	22,98

Piața centralizată a contractelor bilaterale (PC-OTC)		noiembrie 2023
Volum tranzacționat pentru livrare în luna de analiză [MWh]	269.280	Cota de piață [%]
	▼ -3,36%	6,23

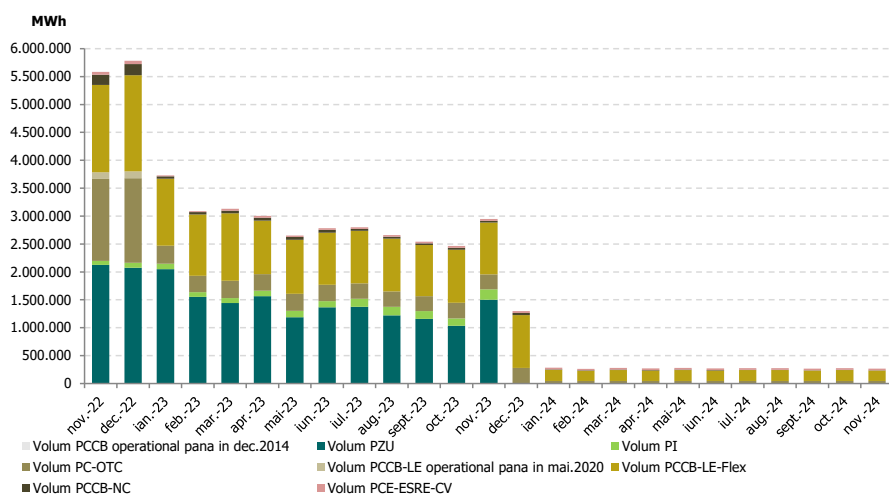


Figura 6: Evoluția lunară a volumelor tranzacționate pe PZU, PI și pe piețele la termen cu livrare în perioada analizată

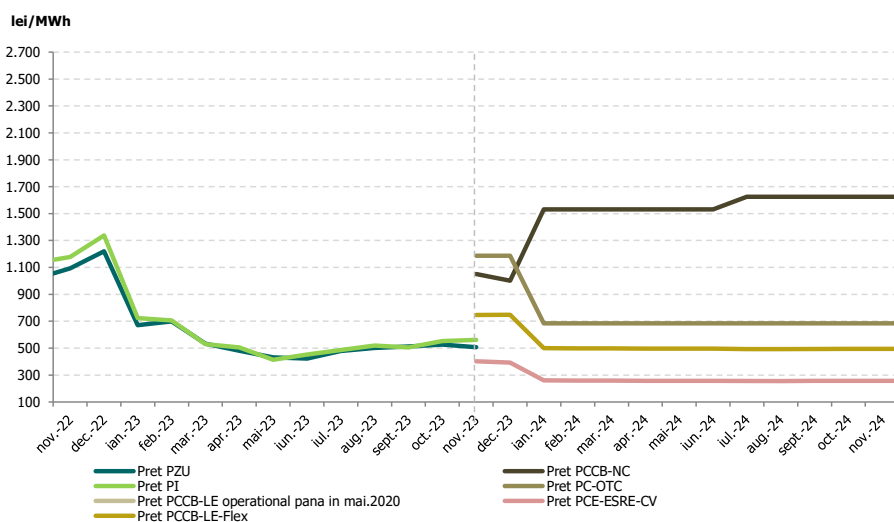


Figura 7: Evoluția lunară a prețurilor medii corespunzătoare tranzacțiilor pe PZU, PI și pe piețele la termen

Piața Centralizată anonimă Spot de Certificate Verzi		noiembrie 2023
Număr certificate verzi tranzacționate	10.425	Preț [RON/certificat]
	▼ -99,49%	144,99

Piața Centralizată anonimă la Termen de Certificate Verzi		noiembrie 2023
Număr certificate verzi tranzacționate	0	Preț [RON/certificat]
	-	-



Opcom

www.opcom.ro

Bd. Hristo Botev 16-18

București 030236

ROMÂNIA

