



*earning every day-ahead your trust
stepping forward to the future*

opcom

operatorul pieței de energie electrică și de gaze naturale din România

Opcom

RAPORT DE PIAȚĂ LUNAR

IANUARIE 2023



Piața pentru Ziua Următoare - ianuarie 2023

Participanți înregistrați la PZU: **285**

Număr de participanți activi [participanți/lună]: **178**

Număr mediu de participanți activi [participanți/zi]: **151**

Preț mediu [lei/MWh]: **670,71**

Preț mediu [euro/MWh]: **136,19**

Preț mediu ponderat [lei/MWh]: **692,10**

Preț mediu ponderat [euro/MWh]: **140,56**

Volum total tranzacționat [MWh]: **2.051.148,5**

Volum mediu tranzacționat [MWh/h]: **2.756,9**

Cota tranzacțiilor PZU din consumul net prognozat [%]: **44,57**

Valoare [mil. lei]: **1.419,60**

Valoare [mil. euro]: **288,30**

Perioada	Volumul tranzacțiilor [MWh]	Volumul mediu orar tranzacționat [MWh/h]	Cota pieței [%]	Prețul mediu de închidere a pieței [lei/MWh]	Prețul mediu de închidere a pieței [euro/MWh]	Valoarea tranzacțiilor [lei]	Valoarea tranzacțiilor [euro]
ianuarie 2022	2.620.819,6	3.522,6	50,30%	949,40	192,00	2.565.480.869,83	518.827.894,15
ianuarie 2023	2.051.148,5	2.756,9	44,57%	670,71	136,19	1.419.598.061,61	288.300.765,82
Variație procentuală	▼ -21,74%	▼ -21,74%	▼ -11,40%	▼ -29,35%	▼ -29,07%	▼ -44,67%	▼ -44,43%

Perioada	Volumul tranzacțiilor [MWh]	Volumul mediu orar tranzacționat [MWh/h]	Cota pieței [%]	Prețul mediu de închidere a pieței [lei/MWh]	Prețul mediu de închidere a pieței [euro/MWh]	Valoarea tranzacțiilor [lei]	Valoarea tranzacțiilor [euro]
decembrie 2022	2.073.897,2	2.787,5	46,10%	1.219,27	247,79	2.703.230.463,85	549.365.904,65
ianuarie 2023	2.051.148,5	2.756,9	44,57%	670,71	136,19	1.419.598.061,61	288.300.765,82
Variație procentuală	▼ -1,10%	▼ -1,10%	▼ -3,32%	▼ -44,99%	▼ -45,04%	▼ -47,49%	▼ -47,52%

Piața Intra-zilnică - ianuarie 2023

Participanți înregistrați la PI: **138**

Număr de participanți activi [participanți/lună]: **51**

Preț mediu ponderat [lei/MWh]: **724,22**

Preț mediu ponderat [euro/MWh]: **147,17**

Volum total tranzacționat [MWh]: **97.943,4**

Volum mediu tranzacționat [MWh/h]: **131,6**

Cota tranzacțiilor PI din consumul net prognozat [%]: **2,13**

Valoare [mil. lei]: **70,93**

Valoare [mil. euro]: **14,41**

Perioada	Volumul tranzacțiilor [MWh]	Volumul mediu orar tranzacționat [MWh/h]	Cota pieței [%]	Preț mediu ponderat [lei/MWh]	Preț mediu ponderat [euro/MWh]	Valoarea tranzacțiilor [lei]	Valoarea tranzacțiilor [euro]
ianuarie 2022	100.709,5	135,4	1,93%	1.013,54	204,97	102.072.781,75	20.642.570,29
ianuarie 2023	97.943,4	131,6	2,13%	724,22	147,17	70.932.409,33	14.414.069,84
Variație procentuală	▼ -2,75%	▼ -2,75%	▲ +10,10%	▼ -28,55%	▼ -28,20%	▼ -30,51%	▼ -30,17%

Perioada	Volumul tranzacțiilor [MWh]	Volumul mediu orar tranzacționat [MWh/h]	Cota pieței [%]	Preț mediu ponderat [lei/MWh]	Preț mediu ponderat [euro/MWh]	Valoarea tranzacțiilor [lei]	Valoarea tranzacțiilor [euro]
decembrie 2022	88.734,0	119,3	1,97%	1.338,01	271,90	118.726.884,00	24.126.508,24
ianuarie 2023	97.943,4	131,6	2,13%	724,22	147,17	70.932.409,33	14.414.069,84
Variație procentuală	▲ +10,38%	▲ +10,38%	▲ +7,90%	▼ -45,87%	▼ -45,87%	▼ -40,26%	▼ -40,26%

Piața Centralizată pentru Contracte Bilaterale - ianuarie 2023

Modalitatea de tranzacționare PCCB-LE operatională până la data de 08.05.2020

Contracte tranzacționate pentru livrare în luna ianuarie:

- Număr: **0**
- Cantitate de energie electrică [MWh]: **0,000**
- Cota de piață din consum net prognozat [%]: **0,00**
- Preț mediu ponderat [lei/MWh]: -
- Preț mediu ponderat [euro/MWh]: -
- Valoare [mil. lei]: **0,00**
- Valoare [mil. euro]: **0,00**

Modalitatea de tranzacționare PCCB-LE-FLEX

Participanți înregistrați la PCCB-LE-FLEX: **143**

Număr de participanți activi [participanți/lună]: **22**

Contracte tranzacționate în luna ianuarie:

- Număr: **14**
- Cantitate de energie electrică [MWh]: **103.263,100**
- Preț mediu ponderat [lei/MWh]: **1.266,59**
- Preț mediu ponderat [euro/MWh]: **256,97**
- Valoare [mil. lei]: **130,79**
- Valoare [mil. euro]: **26,54**

Contracte tranzacționate pentru livrare în luna ianuarie:

- Număr: **252**
- Cantitate de energie electrică [MWh]: **1.198.759,520**
- Cota de piață din consum net prognozat [%]: **26,05**
- Preț mediu ponderat [lei/MWh]: **884,78**
- Preț mediu ponderat [euro/MWh]: **179,46**
- Valoare [mil. lei]: **1.060,64**
- Valoare [mil. euro]: **215,13**

Modalitatea de tranzacționare PCCB-NC

Participanți înregistrați la PCCB-NC: **136**

Număr de participanți activi [participanți/lună]: **7**

Contracte tranzacționate în luna ianuarie:

- Număr contracte de tip forward: **100**
- Cantitate de energie electrică [MWh]: **7.075,00**
- Preț mediu ponderat [lei/MWh]: **1.300,00**
- Preț mediu ponderat [euro/MWh]: **263,94**
- Valoare [mil. lei]: **9,20**
- Valoare [mil. euro]: **1,87**

Contracte tranzacționate pentru livrare în luna ianuarie:

- Număr contracte de tip forward: **590**
- Cantitate de energie electrică [MWh]: **43.896,00**
- Cota de piață din consum net prognozat [%]: **0,95**
- Preț mediu ponderat [lei/MWh]: **1.291,7**
- Preț mediu ponderat [euro/MWh]: **261,41**
- Valoare [mil. lei]: **56,70**
- Valoare [mil. euro]: **11,47**

Piața Centralizată cu negociere dublă continuă a contractelor bilaterale de energie electrică - ianuarie 2023

Participanți înregistrați la PC-OTC: **82**

Număr de participanți activi [participanți/lună]: **6**

Contracte tranzacționate în luna ianuarie:

- Cantitate de energie electrică [MWh]: **0,0**
- Preț mediu ponderat [lei/MWh]: -
- Preț mediu ponderat [euro/MWh]: -
- Valoare [mil. lei]: **0,00**
- Valoare [mil. euro]: **0,00**

Contracte tranzacționate pentru livrare în luna ianuarie:

- Cantitate de energie electrică [MWh]: **322.152,0**
- Cota de piață din consum net prognozat [%]: **7,00**
- Preț mediu ponderat [lei/MWh]: **1.261,0**
- Preț mediu ponderat [euro/MWh]: **255,68**
- Valoare [mil. lei]: **406,25**
- Valoare [mil. euro]: **82,37**

Piața Centralizată pentru Serviciul Universal - ianuarie 2023

Participanți înregistrați la PCSU: **13**

Număr de participanți activi [participanți/lună]: **0**

Contracte tranzacționate în luna ianuarie:

- Număr: **0**
- Cantitate de energie electrică [MWh]: **0**
- Preț mediu ponderat [lei/MWh]: **-**
- Preț mediu ponderat [euro/MWh]: **-**
- Valoare [mil. lei]: **0,00**
- Valoare [mil. euro]: **0,00**

Contracte tranzacționate pentru livrare în luna ianuarie:

- Număr: **0**
- Cantitate de energie electrică [MWh]: **0**
- Cota de piață din consum net prognozat [%]: **0,00**
- Preț mediu ponderat [lei/MWh]: **-**
- Preț mediu ponderat [euro/MWh]: **-**
- Valoare [mil. lei]: **0,00**
- Valoare [mil. euro]: **0,00**

Piața Centralizată pentru energia electrică din surse regenerabile susținută prin certificate verzi - ianuarie 2023

Participanți înregistrați la PCE-ESRE-CV: **164**

Număr de participanți activi [participanți/lună]: **7**

Contracte tranzacționate în luna ianuarie:

- Număr: **1**
- Energie electrică:
 - Cantitate de energie electrică [MWh]: **1.344,0**
 - Preț mediu ponderat [lei/MWh]: **525,00**
 - Preț mediu ponderat [euro/MWh]: **106,71**
 - Valoare [mil. lei]: **0,71**
 - Valoare [mil. euro]: **0,14**

Certificate verzi:

- Număr: **8.064**
- Preț mediu ponderat [lei/certificat]: **144,99**
- Preț mediu ponderat [euro/certificat]: **29,40**

Contracte tranzacționate pentru livrare în luna ianuarie:

- Număr: **30**
- Energie electrică:
 - Cantitate de energie electrică [MWh]: **16.900,0**
 - Cota de piață din consum net prognozat [%]: **0,37**
 - Preț mediu ponderat [lei/MWh]: **722,18**
 - Preț mediu ponderat [euro/MWh]: **146,22**
 - Valoare [mil. lei]: **12,20**
 - Valoare [mil. euro]: **2,47**

Piața de energie electrică pentru clienții finali mari - ianuarie 2023

Participanți înregistrați la PMC: **13**

Număr de participanți activi [participanți/lună]: **0**

Contracte tranzacționate în luna ianuarie:

- Cantitate de energie electrică [MWh]: **0**
- Preț mediu ponderat [lei/MWh]: -
- Preț mediu ponderat [euro/MWh]: -
- Valoare [mil. lei]: **0,00**
- Valoare [mil. euro]: **0,00**

Contracte tranzacționate pentru livrare în luna ianuarie:

- Cantitate de energie electrică [MWh]: **0**
- Cota de piață din consum net prognozat [%]: **0,00**
- Preț mediu ponderat [lei/MWh]: -
- Preț mediu ponderat [euro/MWh]: -
- Valoare [mil. lei]: **0,00**
- Valoare [mil. euro]: **0,00**

Piața de Certificate Verzi - ianuarie 2023

Participanți înregistrați la PCV: **877**

Piața Centralizată anonimă Spot de Certificatelor Verzi

Număr de participanți activi [participanți/lună]: **320**

Certificate verzi tranzacționate în luna ianuarie:

- Număr: **978.457**
- Preț mediu ponderat [lei/certificat]: **144,99**
- Preț mediu ponderat [euro/certificat]: **29,40**

Piața Centralizată anonimă la Termen de Certificatelor Verzi

Număr de participanți activi [participanți/lună]: **39**

Certificate verzi tranzacționate în luna ianuarie:

- Număr: **0**
- Preț mediu ponderat [lei/certificat]: -
- Preț mediu ponderat [euro/certificat]: -

Piața pentru Ziua Următoare de Gaze Naturale - ianuarie 2023

Participanți înregistrați la PZU-GN: **21**

Număr de participanți activi [participanți/lună]: **0**

Preț mediu ponderat [lei/MWh]: -

Volum total tranzacționat [MWh]: **0**

Valoare [mil. lei]: **0,00**

Piața Centralizată de Gaze Naturale – modalitatea de tranzacționare PCGN-LN - ianuarie 2023

Participanți înregistrați la PCGN-LN: **23**

Număr de participanți activi [participanți/lună]: **0**

Contracte tranzacționate în luna ianuarie:

- Volum de gaze naturale [MWh]: **0**
- Preț mediu ponderat [lei/MWh]: -
- Valoare [mil. lei]: **0,00**

Contracte tranzacționate pentru livrare în luna ianuarie:

- Volum de gaze naturale [MWh]: **0**
- Preț mediu ponderat [lei/MWh]: -
- Valoare [mil. lei]: **0,00**

Pentru mai multe informații privind rezultatele Pieței de Energie Electrică pentru luna analizată, vă rugăm să accesați website-ul OPCOM: www.opcom.ro

Prețuri stabilite pe Piața pentru Ziua Următoare (lei/MWh)			ianuarie 2023	
Preț mediu bază (1-24)	Preț mediu vârf (9-20)	Preț mediu gol (1-8, 21-24)		
670,71	832,83	508,60	-44,99%	-46,08%

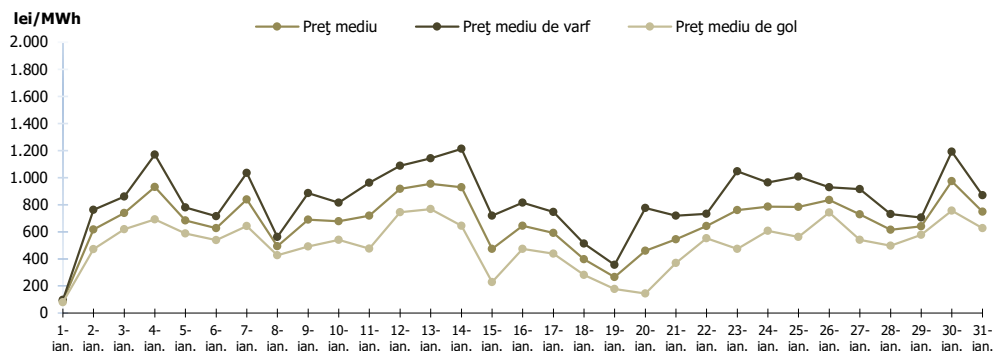


Figura 1: Evoluția zilnică a prețurilor medii PZU (bază, vârf și gol)

Piața pentru Ziua Următoare		ianuarie 2023	
Volum tranzacționat [MWh]	Cota de piață [%]		
2.051.148,5	44,57	-1,10%	

Gradul de utilizare al ATC pe granița cu Bulgaria – rezultate cuplare SDAC		
ianuarie 2023		
	RO->BG	BG->RO
ATC disponibil pe PZU (MWh)	1.329.613,0	1.205.663,0
Flux pe PZU rezultat în regim cuplat (MWh)	374.091,7	39.109,3
Gradul de utilizare al ATC disponibil PZU (%)	28,14%	3,24%

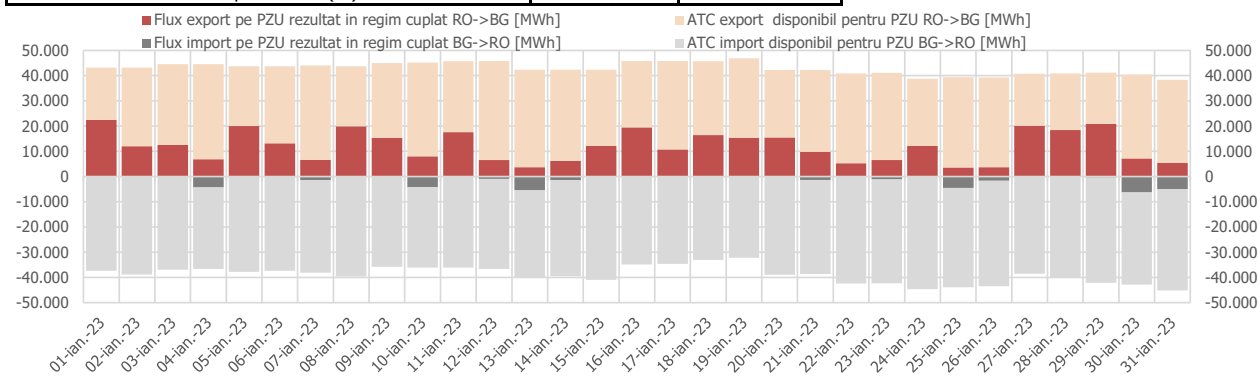


Figura 4: Evoluția zilnică a ATC disponibil pentru licitații implicite și a fluxurilor de energie transfrontaliere rezultate din cuplare pe granița cu Bulgaria – cuplare SDAC

Flux pe PZU rezultat în regim cuplat (MWh)		
ianuarie 2023		
	RO->HU	HU->RO
	515.760,5	67.130,3

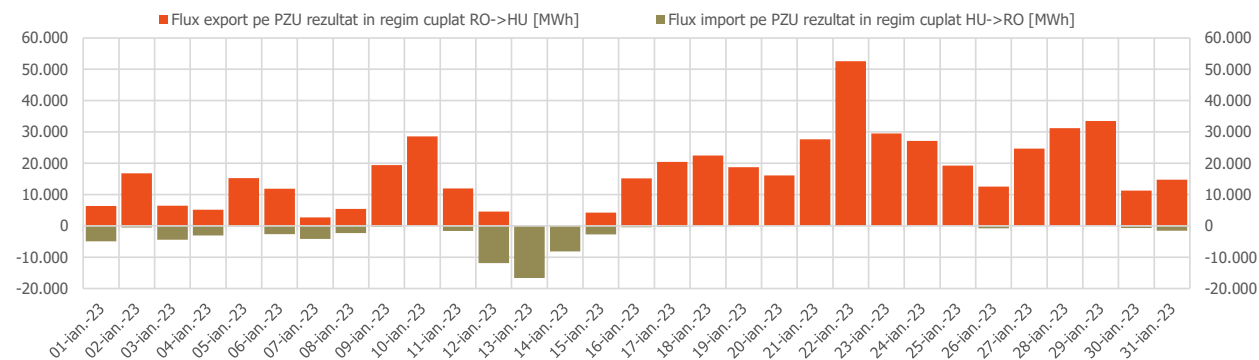


Figura 5: Evoluția zilnică a fluxurilor de energie transfrontaliere rezultate din cuplare pe granița cu Ungaria – cuplare SDAC

Lansarea Core FB MC pe 08.06.2022. JAO: <https://publicationtool.jao.eu/core/>

Piața centralizată a contractelor bilaterale (PCCB-LE, PCCB-LE-Flex, PCCB-NC, PCE-ESRE-CV)		ianuarie 2023	
Volum tranzacționat pentru livrare în luna de analiză [MWh]	Cota de piață [%]		
1.259.556	27,37	-40,12%	

Piața centralizată a contractelor bilaterale (PC-OTC)		ianuarie 2023	
Volum tranzacționat pentru livrare în luna de analiză [MWh]	Cota de piață [%]		
322.152	7,00	-78,75%	

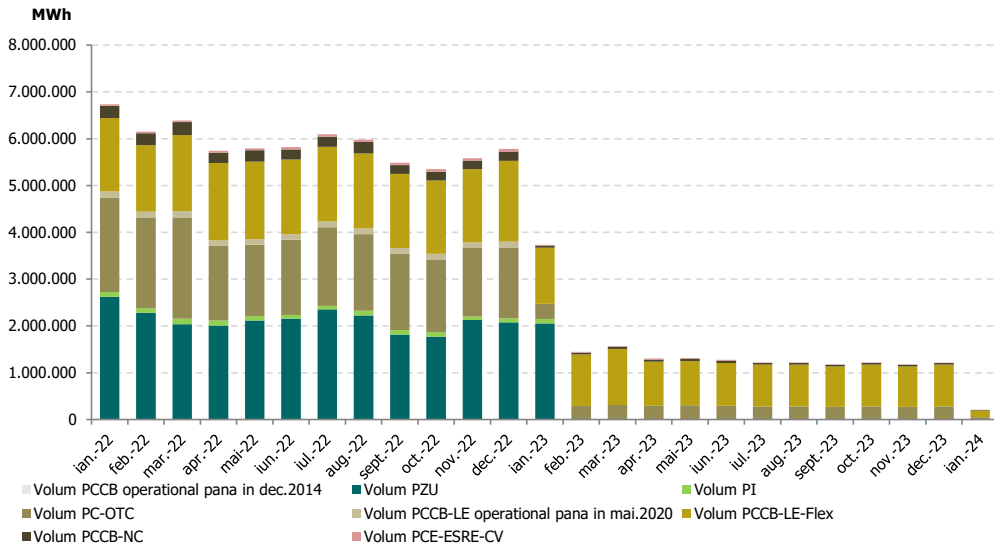


Figura 6: Evoluția lunară a volumelor tranzacționate pe PZU, PI și pe piețele la termen cu livrare în perioada analizată

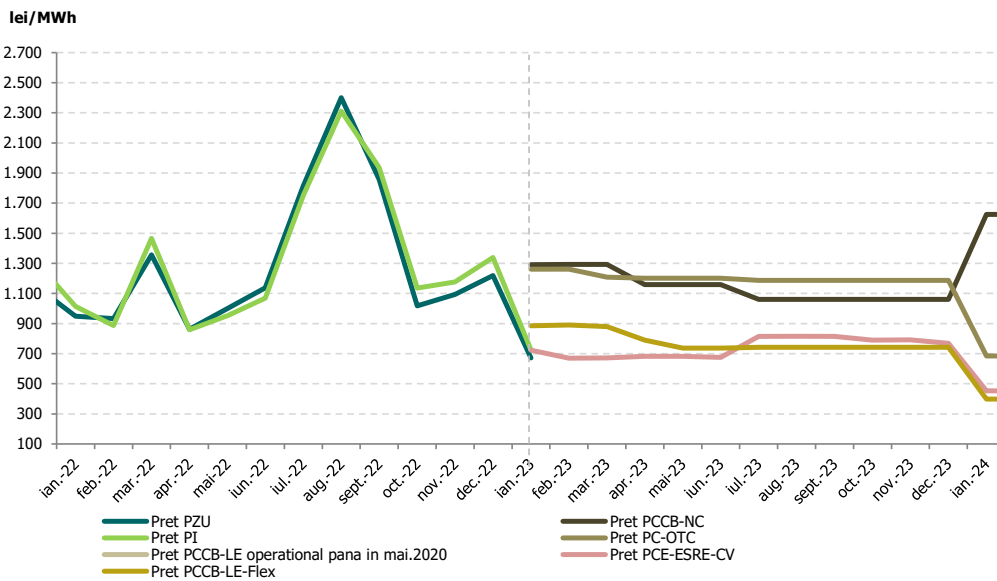


Figura 7: Evoluția lunară a prețurilor medii corespunzătoare tranzacțiilor pe PZU, PI și pe piețele la termen

Piața Centralizată anonimă Spot de Certificate Verzi		ianuarie 2023
Număr certificate verzi tranzacționate		Preț [RON/certificat]
978.457	▲ +43,46%	144,99

Piața Centralizată anonimă la Termen de Certificate Verzi		ianuarie 2023
Număr certificate verzi tranzacționate		Preț [RON/certificat]
0	-	-



Opcom

www.opcom.ro

Bd. Hristo Botev 16-18

București 030236

ROMÂNIA

