



*earning every day-ahead your trust
stepping forward to the future*

opcom

operatorul pieței de energie electrică și de gaze naturale din România

Opcom

RAPORT DE PIAȚĂ LUNAR

MAI 2022



Piața pentru Ziua Următoare - mai 2022

Participanți înregistrați la PZU: **335**

Număr de participanți activi [participanți/lună]: **216**

Număr mediu de participanți activi [participanți/zi]: **201**

Preț mediu [lei/MWh]: **1.000,45**

Preț mediu [euro/MWh]: **202,25**

Preț mediu ponderat [lei/MWh]: **1.019,39**

Preț mediu ponderat [euro/MWh]: **206,07**

Volum total tranzacționat [MWh]: **2.117.089,7**

Volum mediu tranzacționat [MWh/h]: **2.845,6**

Cota tranzacțiilor PZU din consumul net prognozat [%]: **50,07**

Valoare [mil. lei]: **2.158,14**

Valoare [mil. euro]: **436,28**

Perioada	Volumul tranzacțiilor [MWh]	Volumul mediu orar tranzacționat [MWh/h]	Cota pieței [%]	Prețul mediu de închidere a pieței [lei/MWh]	Prețul mediu de închidere a pieței [euro/MWh]	Valoarea tranzacțiilor [lei]	Valoarea tranzacțiilor [euro]
mai 2021	2.366.562,2	3.180,9	54,81%	289,31	58,74	696.949.719,81	141.512.310,00
mai 2022	2.117.089,7	2.845,6	50,07%	1.000,45	202,25	2.158.144.719,32	436.279.138,09
Variație procentuală	▼ -10,54%	▼ -10,54%	▼ -8,66%	▲ +245,81%	▲ +244,30%	▲ +209,66%	▲ +208,30%

Perioada	Volumul tranzacțiilor [MWh]	Volumul mediu orar tranzacționat [MWh/h]	Cota pieței [%]	Prețul mediu de închidere a pieței [lei/MWh]	Prețul mediu de închidere a pieței [euro/MWh]	Valoarea tranzacțiilor [lei]	Valoarea tranzacțiilor [euro]
aprilie 2022	2.007.699,5	2.788,5	47,74%	861,70	174,30	1.781.354.416,40	360.328.398,96
mai 2022	2.117.089,7	2.845,6	50,07%	1.000,45	202,25	2.158.144.719,32	436.279.138,09
Variație procentuală	▲ +5,45%	▲ +2,05%	▲ +4,87%	▲ +16,10%	▲ +16,03%	▲ +21,15%	▲ +21,08%

Piața Intra-zilnică - mai 2022

Participanți înregistrați la PI: **145**

Număr de participanți activi [participanți/lună]: **69**

Preț mediu ponderat [lei/MWh]: **952,67**

Preț mediu ponderat [euro/MWh]: **192,60**

Volum total tranzacționat [MWh]: **89.999,6**

Volum mediu tranzacționat [MWh/h]: **121,0**

Cota tranzacțiilor PI din consumul net prognozat [%]: **2,13**

Valoare [mil. lei]: **85,74**

Valoare [mil. euro]: **17,33**

Perioada	Volumul tranzacțiilor [MWh]	Volumul mediu orar tranzacționat [MWh/h]	Cota pieței [%]	Preț mediu ponderat [lei/MWh]	Preț mediu ponderat [euro/MWh]	Valoarea tranzacțiilor [lei]	Valoarea tranzacțiilor [euro]
mai 2021	124.419,1	167,2	2,88%	296,69	60,24	36.914.217,44	7.495.334,38
mai 2022	89.999,6	121,0	2,13%	952,67	192,60	85.739.882,09	17.333.508,45
Variație procentuală	▼ -27,66%	▼ -27,66%	▼ -26,14%	▲ +221,10%	▲ +219,70%	▲ +132,27%	▲ +131,26%

Perioada	Volumul tranzacțiilor [MWh]	Volumul mediu orar tranzacționat [MWh/h]	Cota pieței [%]	Preț mediu ponderat [lei/MWh]	Preț mediu ponderat [euro/MWh]	Valoarea tranzacțiilor [lei]	Valoarea tranzacțiilor [euro]
aprilie 2022	108.889,4	151,2	2,59%	858,59	173,68	93.491.620,64	18.911.380,65
mai 2022	89.999,6	121,0	2,13%	952,67	192,60	85.739.882,09	17.333.508,45
Variație procentuală	▼ -17,35%	▼ -20,01%	▼ -17,80%	▲ +10,96%	▲ +10,89%	▼ -8,29%	▼ -8,34%

Piața Centralizată pentru Contracte Bilaterale - mai 2022

Modalitatea de tranzacționare PCCB-LE operatională până la data de 08.05.2020

Contracte tranzacționate pentru livrare în luna mai:

- Număr: **36**
- Cantitate de energie electrică [MWh]: **122.160,000**
- Cota de piață din consum net prognozat [%]: **2,89**
- Preț mediu ponderat [lei/MWh]: **265,23**
- Preț mediu ponderat [euro/MWh]: **55,15**
- Valoare [mil. lei]: **32,40**
- Valoare [mil. euro]: **6,74**

Modalitatea de tranzacționare PCCB-LE-FLEX

Participanți înregistrați la PCCB-LE-FLEX: **173**

Număr de participanți activi [participanți/lună]: **27**

Contracte tranzacționate în luna mai:

- Număr: **18**
- Cantitate de energie electrică [MWh]: **703.105,000**
- Preț mediu ponderat [lei/MWh]: **1.193,76**
- Preț mediu ponderat [euro/MWh]: **241,29**
- Valoare [mil. lei]: **839,34**
- Valoare [mil. euro]: **169,65**

Contracte tranzacționate pentru livrare în luna mai:

- Număr: **409**
- Cantitate de energie electrică [MWh]: **1.659.349,920**
- Cota de piață din consum net prognozat [%]: **39,24**
- Preț mediu ponderat [lei/MWh]: **468,50**
- Preț mediu ponderat [euro/MWh]: **95,07**
- Valoare [mil. lei]: **777,41**
- Valoare [mil. euro]: **157,75**

Modalitatea de tranzacționare PCCB-NC

Participanți înregistrați la PCCB-NC: **184**

Număr de participanți activi [participanți/lună]: **21**

Contracte tranzacționate în luna mai:

- Număr contracte de tip forward: **345**
- Cantitate de energie electrică [MWh]: **14.016,00**
- Preț mediu ponderat [lei/MWh]: **1.227,72**
- Preț mediu ponderat [euro/MWh]: **248,21**
- Valoare [mil. lei]: **17,21**
- Valoare [mil. euro]: **3,48**

Contracte tranzacționate pentru livrare în luna mai:

- Număr contracte de tip forward: **3.651**
- Cantitate de energie electrică [MWh]: **243.811,20**
- Cota de piață din consum net prognozat [%]: **5,77**
- Preț mediu ponderat [lei/MWh]: **547,05**
- Preț mediu ponderat [euro/MWh]: **110,94**
- Valoare [mil. lei]: **133,38**
- Valoare [mil. euro]: **27,05**

Piața Centralizată cu negociere dublă continuă a contractelor bilaterale de energie electrică - mai 2022

Participanți înregistrați la PC-OTC: **86**

Număr de participanți activi [participanți/lună]: **30**

Contracte tranzacționate în luna mai:

- Cantitate de energie electrică [MWh]: **857.641,0**
- Preț mediu ponderat [lei/MWh]: **1.267,19**
- Preț mediu ponderat [euro/MWh]: **256,18**
- Valoare [mil. lei]: **1.086,79**
- Valoare [mil. euro]: **219,71**

Contracte tranzacționate pentru livrare în luna mai:

- Cantitate de energie electrică [MWh]: **1.523.616,0**
- Cota de piață din consum net prognozat [%]: **36,03**
- Preț mediu ponderat [lei/MWh]: **571,81**
- Preț mediu ponderat [euro/MWh]: **115,87**
- Valoare [mil. lei]: **871,22**
- Valoare [mil. euro]: **176,54**

Piața Centralizată pentru Serviciul Universal - mai 2022

Participanți înregistrați la PCSU: **15**

Număr de participanți activi [participanți/lună]: **1**

Contracte tranzacționate în luna mai:

- Număr: **0**
- Cantitate de energie electrică [MWh]: **0**
- Preț mediu ponderat [lei/MWh]: **-**
- Preț mediu ponderat [euro/MWh]: **-**
- Valoare [mil. lei]: **0,00**
- Valoare [mil. euro]: **0,00**

Contracte tranzacționate pentru livrare în luna mai:

- Număr: **0**
- Cantitate de energie electrică [MWh]: **0**
- Cota de piață din consum net prognozat [%]: **0,00**
- Preț mediu ponderat [lei/MWh]: **-**
- Preț mediu ponderat [euro/MWh]: **-**
- Valoare [mil. lei]: **0,00**
- Valoare [mil. euro]: **0,00**

Piața Centralizată pentru energia electrică din surse regenerabile susținută prin certificate verzi - mai 2022

Participanți înregistrați la PCE-ESRE-CV: **148**

Număr de participanți activi [participanți/lună]: **31**

Contracte tranzacționate în luna mai:

- Număr: **27**

Energie electrică:

- Cantitate de energie electrică [MWh]: **109.145,5**
- Preț mediu ponderat [lei/MWh]: **836,38**
- Preț mediu ponderat [euro/MWh]: **169,16**
- Valoare [mil. lei]: **91,29**
- Valoare [mil. euro]: **18,46**

Certificate verzi:

- Număr: **517.041**
- Preț mediu ponderat [lei/certificat]: **144,66**
- Preț mediu ponderat [euro/certificat]: **29,40**

Contracte tranzacționate pentru livrare în luna mai:

- Număr: **42**

Energie electrică:

- Cantitate de energie electrică [MWh]: **39.332,6**
- Cota de piață din consum net prognozat [%]: **0,93**
- Preț mediu ponderat [lei/MWh]: **361,13**
- Preț mediu ponderat [euro/MWh]: **73,25**
- Valoare [mil. lei]: **14,20**
- Valoare [mil. euro]: **2,88**

Piața de Certificate Verzi - mai 2022

Participanți înregistrați la PCV: **906**

Piața Centralizată anonimă Spot de Certificatelor Verzi

Număr de participanți activi [participanți/lună]: **232**

Certificate verzi tranzacționate în luna mai:

- Număr: **16.471**
- Preț mediu ponderat [lei/certificat]: **144,66**
- Preț mediu ponderat [euro/certificat]: **29,40**

Piața Centralizată anonimă la Termen de Certificatelor Verzi

Număr de participanți activi [participanți/lună]: **55**

Certificate verzi tranzacționate în luna mai:

- Număr: **0**
- Preț mediu ponderat [lei/certificat]: -
- Preț mediu ponderat [euro/certificat]: -

Piața pentru Ziua Următoare de Gaze Naturale - mai 2022

Participanți înregistrați la PZU-GN: **22**

Număr de participanți activi [participanți/lună]: **0**

Preț mediu ponderat [lei/MWh]: -

Volum total tranzacționat [MWh]: **0**

Valoare [mil. lei]: **0,00**

Piața Centralizată de Gaze Naturale – modalitatea de tranzacționare PCGN-LN - mai 2022

Participanți înregistrați la PCGN-LN: **24**

Număr de participanți activi [participanți/lună]: **0**

Contracte tranzacționate în luna mai:

- Volum de gaze naturale [MWh]: **0**
- Preț mediu ponderat [lei/MWh]: -
- Valoare [mil. lei]: **0,00**

Contracte tranzacționate pentru livrare în luna mai:

- Volum de gaze naturale [MWh]: **0**
- Preț mediu ponderat [lei/MWh]: -
- Valoare [mil. lei]: **0,00**

Prețuri stabilite pe Piața pentru Ziua Următoare (lei/MWh)				mai 2022	
Preț mediu bază (1-24)		Preț mediu vârf (9-20)		Preț mediu gol (1-8, 21-24)	
1000,45	▲ +16,10%	960,51	▲ +13,28%	1040,38	▲ +18,83%

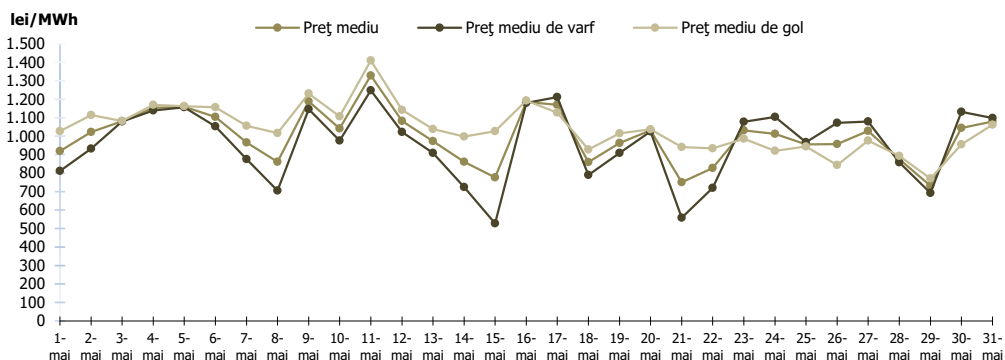


Figura 1: Evoluția zilnică a prețurilor medii PZU (bază, vârf și gol)

Piața pentru Ziua Următoare		mai 2022	
Volum tranzacționat [MWh]		Cota de piață [%]	
2.117.089,7	▲ +5,45%	50,07	

Gradul de utilizare al ATC disponibil pe PZU – rezultate cuplare SDAC				
mai 2022	RO->HU	HU->RO	RO->BG	BG->RO
ATC disponibil pe PZU (MWh)	556.876,0	613.324,0	935.736,0	1.037.470,0
Fluxul pe PZU rezultat în regim cuplat (MWh)	140.906,8	161.271,2	98.860,9	160.707,0
Gradul de utilizare al ATC disponibil PZU (%)	25,30%	26,29%	10,57%	15,49%

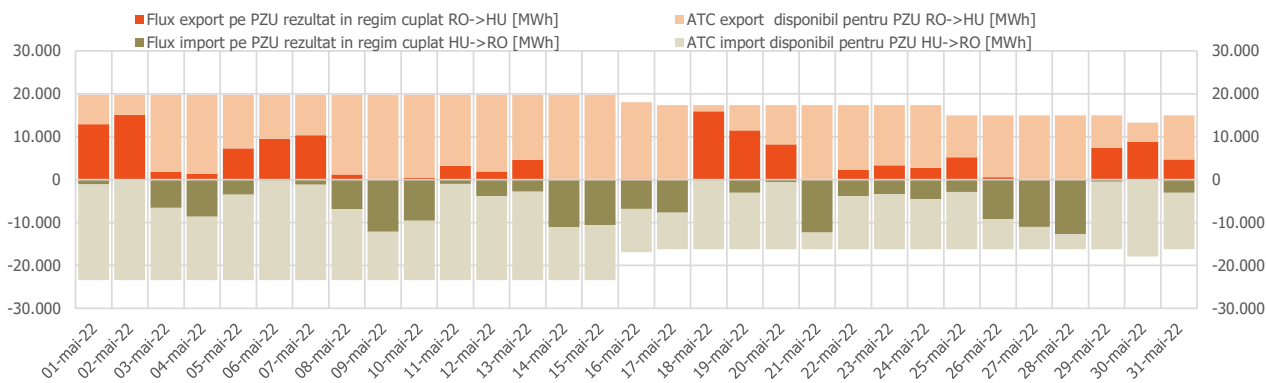


Figura 4: Evoluția zilnică a ATC disponibil pentru licitații implicite și a fluxurilor de energie transfrontaliere rezultate din cuplare pe granița cu Ungaria – cuplare SDAC

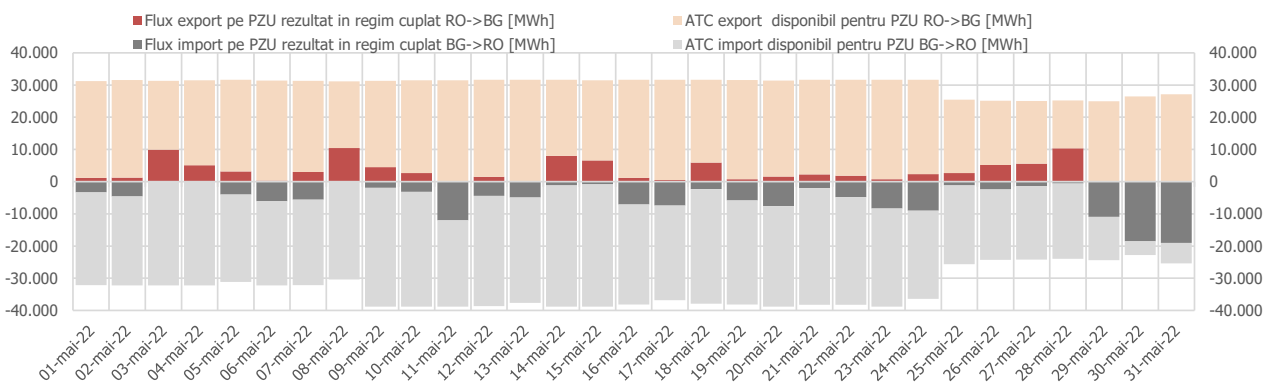


Figura 5: Evoluția zilnică a ATC disponibil pentru licitații implicite și a fluxurilor de energie transfrontaliere rezultate din cuplare pe granița cu Bulgaria – cuplare SDAC

Piața centralizată a contractelor bilaterale (PCCB-LE, PCCB-LE-Flex, PCCB-NC, PCE-ESRE-CV)		mai 2022	
Volum tranzacționat pentru livrare în luna de analiză [MWh]		Cota de piață [%]	
2.064.654	▲ +1,91%	48,83	

Piața centralizată a contractelor bilaterale (PC-OTC)		mai 2022	
Volum tranzacționat pentru livrare în luna de analiză [MWh]		Cota de piață [%]	
1.523.616	▼ -4,65%	36,03	

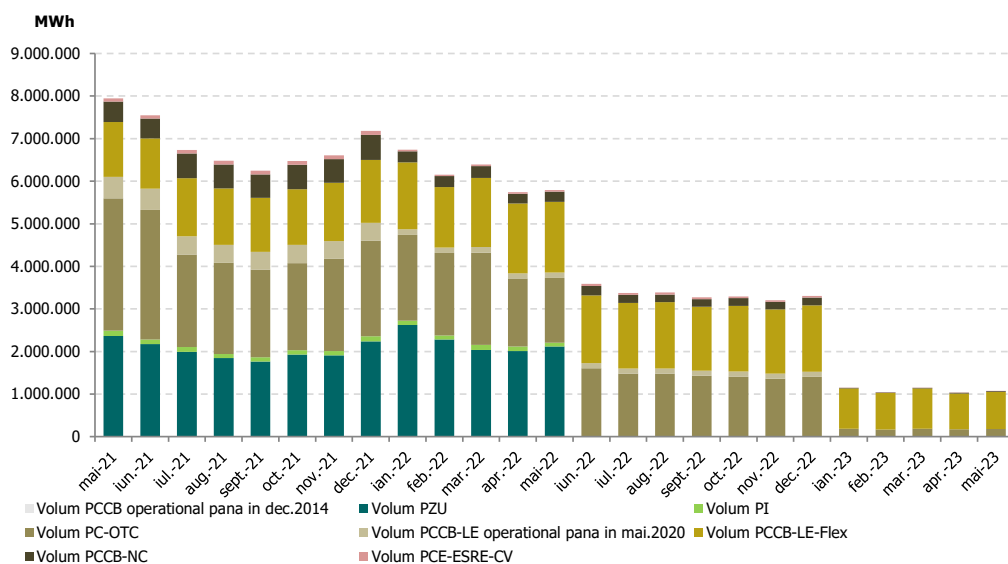


Figura 6: Evoluția lunară a volumelor tranzacționate pe PZU, PI și pe piețele la termen cu livrare în perioada analizată

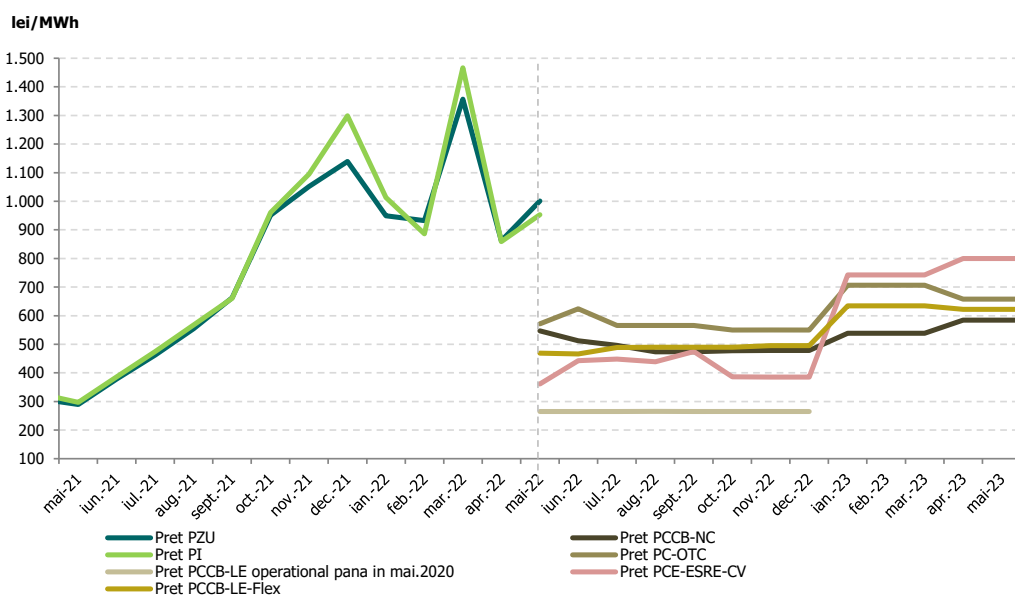


Figura 7: Evoluția lunară a prețurilor medii corespunzătoare tranzacțiilor pe PZU, PI și pe piețele la termen

Piața Centralizată anonimă Spot de Certificate Verzi		mai 2022
Număr certificate verzi tranzacționate		Preț [RON/certificat]
16.471	▼ -99,10%	144,66

Piața Centralizată anonimă la Termen de Certificate Verzi		mai 2022
Număr certificate verzi tranzacționate		Preț [RON/certificat]
0	-	-



Opcom

www.opcom.ro

Bd. Hristo Botev 16-18

București 030236

ROMÂNIA

