



*earning every day-ahead your trust  
stepping forward to the future*

**opcom**

operatorul pieței de energie electrică și de gaze naturale din România

**Opcom**

RAPORT DE PIAȚĂ LUNAR

DECEMBRIE 2021



## Piața pentru Ziua Următoare - decembrie 2021

Participanți înregistrați la PZU: **350**

Număr de participanți activi [participanți/lună]: **246**

Număr mediu de participanți activi [participanți/zi]: **224**

Preț mediu [lei/MWh]: **1.139,30**

Preț mediu [euro/MWh]: **230,21**

Preț mediu ponderat [lei/MWh]: **1.173,64**

Preț mediu ponderat [euro/MWh]: **237,15**

Volum total tranzacționat [MWh]: **2.239.931,2**

Volum mediu tranzacționat [MWh/h]: **3.010,7**

Cota tranzacțiilor PZU din consumul net prognozat [%]: **42,71**

Valoare [mil. lei]: **2.628,87**

Valoare [mil. euro]: **531,20**

Perioada	Volumul tranzacțiilor [MWh]	Volumul mediu orar tranzacționat [MWh/h]	Cota pieței [%]	Prețul mediu de închidere a pieței [lei/MWh]	Prețul mediu de închidere a pieței [euro/MWh]	Valoarea tranzacțiilor [lei]	Valoarea tranzacțiilor [euro]
<b>decembrie 2020</b>	2.117.993,7	2.846,8	41,11%	284,32	58,37	627.703.924,53	128.866.545,79
<b>decembrie 2021</b>	2.239.931,2	3.010,7	42,71%	1.139,30	230,21	2.628.873.743,32	531.197.752,58
Variație procentuală	▲ +5,76%	▲ +5,76%	▲ +3,87%	▲ +300,71%	▲ +294,38%	▲ +318,81%	▲ +312,21%

Perioada	Volumul tranzacțiilor [MWh]	Volumul mediu orar tranzacționat [MWh/h]	Cota pieței [%]	Prețul mediu de închidere a pieței [lei/MWh]	Prețul mediu de închidere a pieței [euro/MWh]	Valoarea tranzacțiilor [lei]	Valoarea tranzacțiilor [euro]
<b>noiembrie 2021</b>	1.910.586,6	2.653,6	39,63%	1.051,84	212,55	2.076.452.412,75	419.592.273,05
<b>decembrie 2021</b>	2.239.931,2	3.010,7	42,71%	1.139,30	230,21	2.628.873.743,32	531.197.752,58
Variație procentuală	▲ +17,24%	▲ +13,46%	▲ +7,76%	▲ +8,31%	▲ +8,31%	▲ +26,60%	▲ +26,60%

## Piața Intra-zilnică - decembrie 2021

Participanți înregistrați la PI: **157**

Număr de participanți activi [participanți/lună]: **84**

Preț mediu ponderat [lei/MWh]: **1.298,64**

Preț mediu ponderat [euro/MWh]: **262,41**

Volum total tranzacționat [MWh]: **115.743,5**

Volum mediu tranzacționat [MWh/h]: **155,6**

Cota tranzacțiilor PI din consumul net prognozat [%]: **2,21**

Valoare [mil. lei]: **150,31**

Valoare [mil. euro]: **30,37**

Perioada	Volumul tranzacțiilor [MWh]	Volumul mediu orar tranzacționat [MWh/h]	Cota pieței [%]	Preț mediu ponderat [lei/MWh]	Preț mediu ponderat [euro/MWh]	Valoarea tranzacțiilor [lei]	Valoarea tranzacțiilor [euro]
<b>decembrie 2020</b>	73.383,1	98,6	1,42%	332,25	68,21	24.381.705,98	5.005.134,00
<b>decembrie 2021</b>	115.743,5	155,6	2,21%	1.298,64	262,41	150.309.549,46	30.372.123,51
Variație procentuală	▲ +57,72%	▲ +57,72%	▲ +54,91%	▲ +290,86%	▲ +284,73%	▲ +516,48%	▲ +506,82%

Perioada	Volumul tranzacțiilor [MWh]	Volumul mediu orar tranzacționat [MWh/h]	Cota pieței [%]	Preț mediu ponderat [lei/MWh]	Preț mediu ponderat [euro/MWh]	Valoarea tranzacțiilor [lei]	Valoarea tranzacțiilor [euro]
<b>noiembrie 2021</b>	99.205,7	137,8	2,06%	1.095,22	221,31	108.651.723,03	21.955.458,51
<b>decembrie 2021</b>	115.743,5	155,6	2,21%	1.298,64	262,41	150.309.549,46	30.372.123,51
Variație procentuală	▲ +16,67%	▲ +12,91%	▲ +7,24%	▲ +18,57%	▲ +18,57%	▲ +38,34%	▲ +38,34%

## **Piața Centralizată pentru Contracte Bilaterale - decembrie 2021**

### **Modalitatea de tranzacționare PCCB-LE operatională până la data de 08.05.2020**

Contracte tranzacționate pentru livrare în luna decembrie:

- Număr: **96**
- Cantitate de energie electrică [MWh]: **422.757,600**
- Cota de piață din consum net prognozat [%]: **8,06**
- Preț mediu ponderat [lei/MWh]: **232,06**
- Preț mediu ponderat [euro/MWh]: **48,89**
- Valoare [mil. lei]: **98,10**
- Valoare [mil. euro]: **20,67**

### **Modalitatea de tranzacționare PCCB-LE-FLEX**

Participanți înregistrați la PCCB-LE-FLEX: **171**

Număr de participanți activi [participanți/lună]: **39**

Contracte tranzacționate în luna decembrie:

- Număr: **54**
- Cantitate de energie electrică [MWh]: **2.380.258,920**
- Preț mediu ponderat [lei/MWh]: **933,19**
- Preț mediu ponderat [euro/MWh]: **188,57**
- Valoare [mil. lei]: **2.221,22**
- Valoare [mil. euro]: **448,84**

Contracte tranzacționate pentru livrare în luna decembrie:

- Număr: **357**
- Cantitate de energie electrică [MWh]: **1.476.882,240**
- Cota de piață din consum net prognozat [%]: **28,16**
- Preț mediu ponderat [lei/MWh]: **323,17**
- Preț mediu ponderat [euro/MWh]: **66,13**
- Valoare [mil. lei]: **477,29**
- Valoare [mil. euro]: **97,66**

### **Modalitatea de tranzacționare PCCB-NC**

Participanți înregistrați la PCCB-NC: **190**

Număr de participanți activi [participanți/lună]: **43**

Contracte tranzacționate în luna decembrie:

- Număr contracte de tip forward: **1.116**
- Cantitate de energie electrică [MWh]: **152.546,30**
- Preț mediu ponderat [lei/MWh]: **978,33**
- Preț mediu ponderat [euro/MWh]: **197,69**
- Valoare [mil. lei]: **149,24**
- Valoare [mil. euro]: **30,16**

Contracte tranzacționate pentru livrare în luna decembrie:

- Număr contracte de tip forward: **8.695**
- Cantitate de energie electrică [MWh]: **586.894,40**
- Cota de piață din consum net prognozat [%]: **11,19**
- Preț mediu ponderat [lei/MWh]: **367,91**
- Preț mediu ponderat [euro/MWh]: **75,35**
- Valoare [mil. lei]: **215,92**
- Valoare [mil. euro]: **44,22**

## **Piața Centralizată cu negociere dublă continuă a contractelor bilaterale de energie electrică - decembrie 2021**

Participanți înregistrați la PC-OTC: **86**

Număr de participanți activi [participanți/lună]: **41**

Contracte tranzacționate în luna decembrie:

- Cantitate de energie electrică [MWh]: **797.085,0**
- Preț mediu ponderat [lei/MWh]: **1.084,9**
- Preț mediu ponderat [euro/MWh]: **219,24**
- Valoare [mil. lei]: **864,80**
- Valoare [mil. euro]: **174,75**

Contracte tranzacționate pentru livrare în luna decembrie:

- Cantitate de energie electrică [MWh]: **2.246.888,0**
- Cota de piață din consum net prognozat [%]: **42,84**
- Preț mediu ponderat [lei/MWh]: **411,74**
- Preț mediu ponderat [euro/MWh]: **84,01**
- Valoare [mil. lei]: **925,13**
- Valoare [mil. euro]: **188,77**

## **Piața Centralizată pentru Serviciul Universal - decembrie 2021**

Participanți înregistrați la PCSU: **17**

Număr de participanți activi [participanți/lună]: **2**

Contracte tranzacționate în luna decembrie:

- Număr: **0**
- Cantitate de energie electrică [MWh]: **0**
- Preț mediu ponderat [lei/MWh]: **-**
- Preț mediu ponderat [euro/MWh]: **-**
- Valoare [mil. lei]: **0,00**
- Valoare [mil. euro]: **0,00**

Contracte tranzacționate pentru livrare în luna decembrie:

- Număr: **0**
- Cantitate de energie electrică [MWh]: **0**
- Cota de piață din consum net prognozat [%]: **0,00**
- Preț mediu ponderat [lei/MWh]: **-**
- Preț mediu ponderat [euro/MWh]: **-**
- Valoare [mil. lei]: **0,00**
- Valoare [mil. euro]: **0,00**

## **Piața Centralizată pentru energia electrică din surse regenerabile susținută prin certificate verzi - decembrie 2021**

Participanți înregistrați la PCE-ESRE-CV: **156**

Număr de participanți activi [participanți/lună]: **22**

Contracte tranzacționate în luna decembrie:

- Număr: **12**

Energie electrică:

- Cantitate de energie electrică [MWh]: **57.724,0**
- Preț mediu ponderat [lei/MWh]: **595,46**
- Preț mediu ponderat [euro/MWh]: **120,32**
- Valoare [mil. lei]: **34,37**
- Valoare [mil. euro]: **6,95**

Certificate verzi:

- Număr: **153.970**
- Preț mediu ponderat [lei/certificat]: **142,22**
- Preț mediu ponderat [euro/certificat]: **29,40**

Contracte tranzacționate pentru livrare în luna decembrie:

- Număr: **86**

Energie electrică:

- Cantitate de energie electrică [MWh]: **92.147,0**
- Cota de piață din consum net prognozat [%]: **1,76**
- Preț mediu ponderat [lei/MWh]: **266,24**
- Preț mediu ponderat [euro/MWh]: **54,46**
- Valoare [mil. lei]: **24,53**
- Valoare [mil. euro]: **5,02**

### **Piața de Certificate Verzi - decembrie 2021**

Participanți înregistrați la PCV: **922**

#### **Piața Centralizată anonimă Spot de Certificatelor Verzi**

Număr de participanți activi [participanți/lună]: **273**

Certificate verzi tranzacționate în luna decembrie:

- Număr: **1.163.161**
- Preț mediu ponderat [lei/certificat]: **142,22**
- Preț mediu ponderat [euro/certificat]: **29,40**

#### **Piața Centralizată anonimă la Termen de Certificatelor Verzi**

Număr de participanți activi [participanți/lună]: **50**

Certificate verzi tranzacționate în luna decembrie:

- Număr: **0**
- Preț mediu ponderat [lei/certificat]: -
- Preț mediu ponderat [euro/certificat]: -

### **Piața pentru Ziua Următoare de Gaze Naturale - decembrie 2021**

Participanți înregistrați la PZU-GN: **26**

Număr de participanți activi [participanți/lună]: **0**

Preț mediu ponderat [lei/MWh]: -

Volum total tranzacționat [MWh]: **0**

Valoare [mil. lei]: **0,00**

### **Piața Centralizată de Gaze Naturale – modalitatea de tranzacționare PCGN-LN - decembrie 2021**

Participanți înregistrați la PCGN-LN: **29**

Număr de participanți activi [participanți/lună]: **1**

Contracte tranzacționate în luna decembrie:

- Volum de gaze naturale [MWh]: **0**
- Preț mediu ponderat [lei/MWh]: -
- Valoare [mil. lei]: **0,00**

Contracte tranzacționate pentru livrare în luna decembrie:

- Volum de gaze naturale [MWh]: **24.800**
- Preț mediu ponderat [lei/MWh]: **65,50**
- Valoare [mil. lei]: **1,62**

Prețuri stabilite pe Piața pentru Ziua Următoare (lei/MWh)				decembrie 2021	
Preț mediu bază (1-24)		Preț mediu vârf (9-20)		Preț mediu gol (1-8, 21-24)	
1139,30	▲ +8,31%	1424,15	▲ +14,27%	854,45	▼ -0,34%

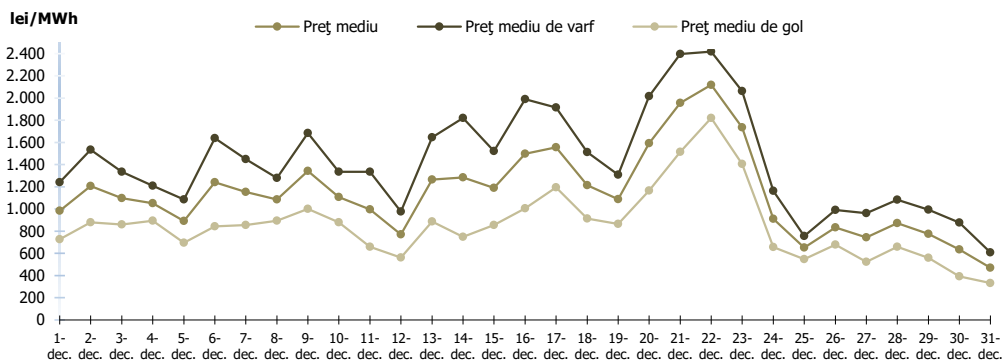


Figura 1: Evoluția zilnică a prețurilor medii PZU (bază, vârf și gol)

Piața pentru Ziua Următoare		decembrie 2021	
Volum tranzacționat [MWh]		Cota de piață [%]	
2.239.931,2	▲ +17,24%	42,71	

Gradul de utilizare al ATC disponibil pe PZU – rezultate cuplare SDAC				
decembrie 2021				
	RO->HU	HU->RO	RO->BG	BG->RO
ATC disponibil pe PZU (MWh)	596.040,0	743.160,0	1.009.319,0	766.060,0
Fluxul pe PZU rezultat în regim cuplat (MWh)	250.862,1	116.770,6	14.299,8	418.499,5
Gradul de utilizare al ATC disponibil PZU (%)	42,09%	15,71%	1,42%	54,63%

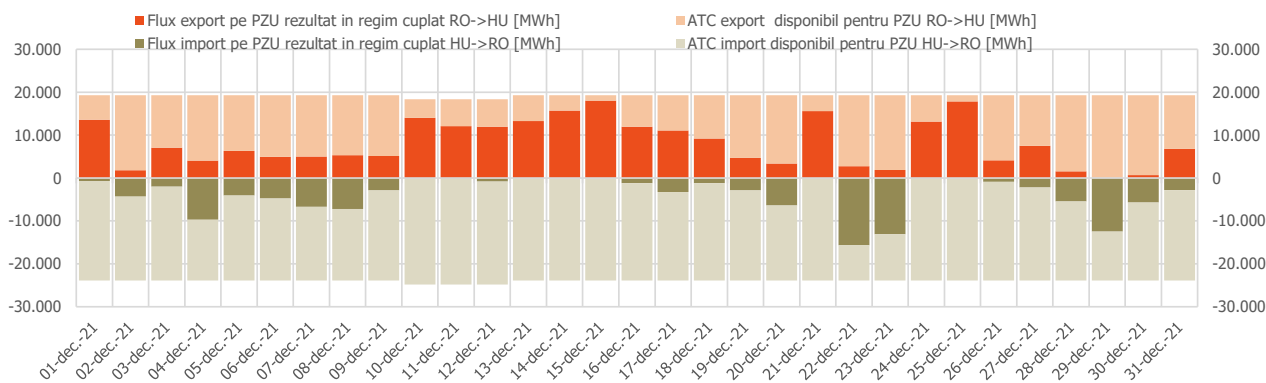


Figura 4: Evoluția zilnică a ATC disponibil pentru licitații implicite și a fluxurilor de energie transfrontaliere rezultate din cuplare pe granița cu Ungaria – cuplare SDAC

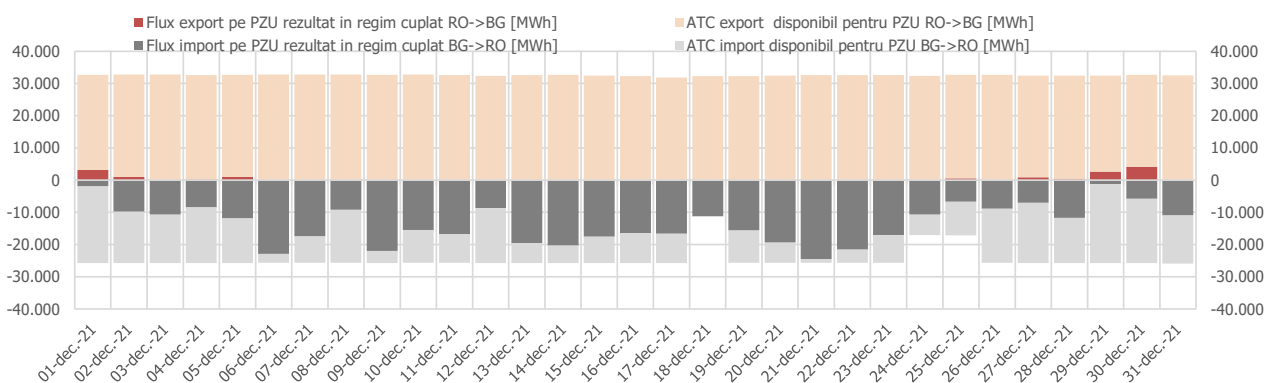


Figura 5: Evoluția zilnică a ATC disponibil pentru licitații implicite și a fluxurilor de energie transfrontaliere rezultate din cuplare pe granița cu Bulgaria – cuplare SDAC

Piața centralizată a contractelor bilaterale (PCCB-LE, PCCB-LE-Flex, PCCB-NC, PCE-ESRE-CV)		decembrie 2021	
Volum tranzacționat pentru livrare în luna de analiză [MWh]		Cota de piață [%]	
2.578.681	▲ +6,17%	49,17	

Piața centralizată a contractelor bilaterale (PC-OTC)		decembrie 2021	
Volum tranzacționat pentru livrare în luna de analiză [MWh]		Cota de piață [%]	
2.246.888	▲ +3,53%	42,84	

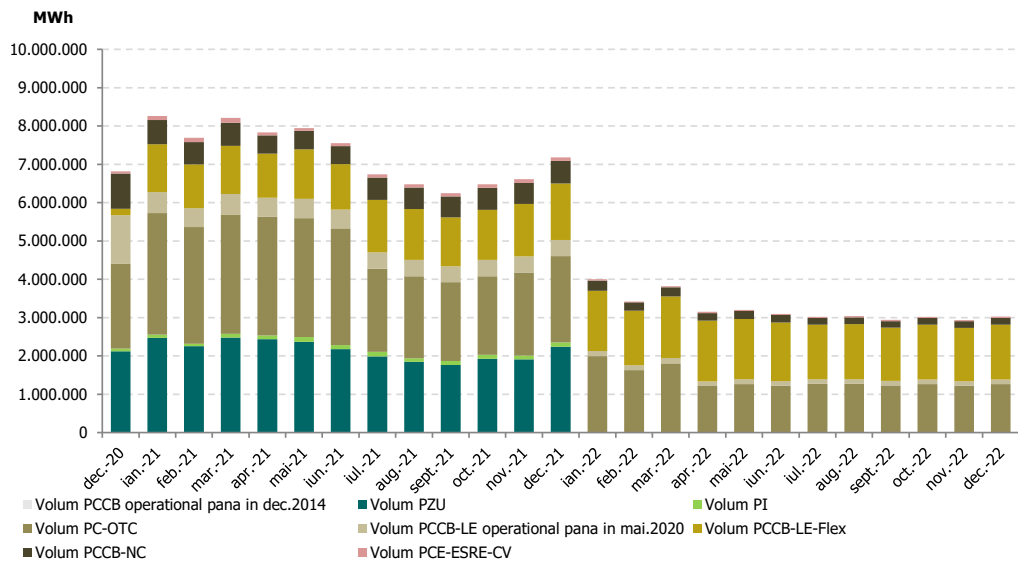


Figura 6: Evoluția lunară a volumelor tranzacționate pe PZU, PI și pe piețele la termen cu livrare în perioada analizată

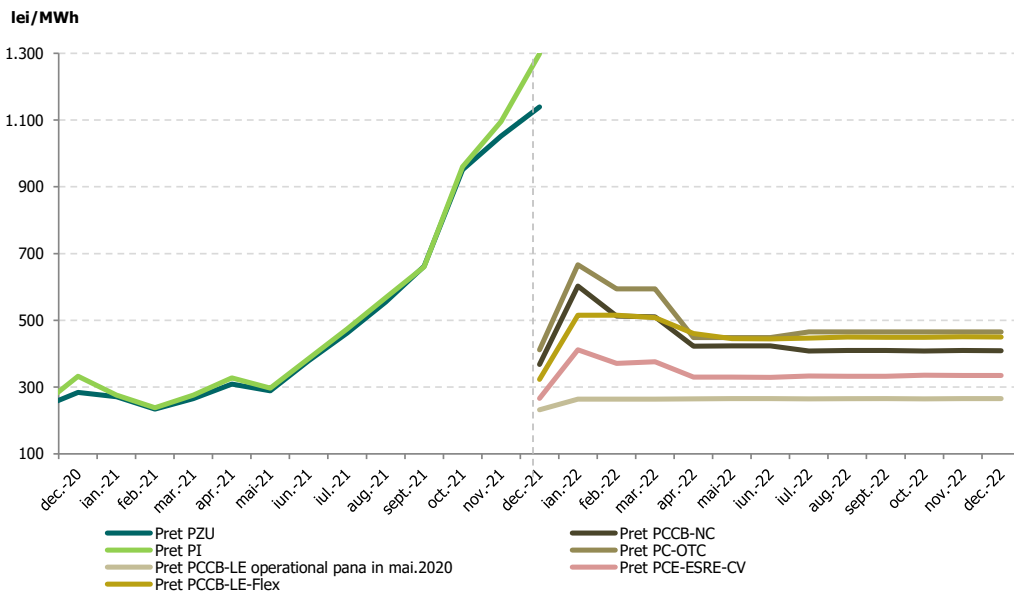


Figura 7: Evoluția lunară a prețurilor medii corespunzătoare tranzacțiilor pe PZU, PI și pe piețele la termen

Piața Centralizată anonimă Spot de Certificate Verzi		decembrie 2021
Număr certificate verzi tranzacționate		Preț [RON/certificat]
1.163.161	▲ +1891,27%	142,22

Piața Centralizată anonimă la Termen de Certificate Verzi		decembrie 2021
Număr certificate verzi tranzacționate		Preț [RON/certificat]
0	-	-



**Opcom**

[www.opcom.ro](http://www.opcom.ro)

Bd. Hristo Botev 16-18

București 030236

ROMÂNIA

