



*earning every day-ahead your trust
stepping forward to the future*

opcom

operatorul pieței de energie electrică și de gaze naturale din România

Opcom

RAPORT DE PIAȚĂ LUNAR

AUGUST 2020

Piața pentru Ziua Următoare - august 2020

Participanți înregistrați la PZU: **365**

Număr de participanți activi [participanți/lună]: **286**

Număr mediu de participanți activi [participanți/zi]: **273**

Preț mediu [lei/MWh]: **183,19**

Preț mediu [euro/MWh]: **37,88**

Preț mediu ponderat [lei/MWh]: **185,68**

Preț mediu ponderat [euro/MWh]: **38,39**

Volum total tranzacționat [MWh]: **1.852.589,4**

Volum mediu tranzacționat [MWh/h]: **2.490,0**

Cota tranzacțiilor PZU din consumul net prognozat [%]: **41,45**

Valoare [mil. lei]: **343,99**

Valoare [mil. euro]: **71,12**

Perioada	Volumul tranzacțiilor [MWh]	Volumul mediu orar tranzacționat [MWh/h]	Cota pieței [%]	Prețul mediu de închidere a pieței [lei/MWh]	Prețul mediu de închidere a pieței [euro/MWh]	Valoarea tranzacțiilor [lei]	Valoarea tranzacțiilor [euro]
august 2019	1.875.269,1	2.520,5	40,58%	284,58	60,19	558.322.015,64	118.076.834,57
august 2020	1.852.589,4	2.490,0	41,45%	183,19	37,88	343.987.719,33	71.121.024,89
Variație procentuală	▼ -1,21%	▼ -1,21%	▲ +2,15%	▼ -35,63%	▼ -37,07%	▼ -38,39%	▼ -39,77%

Perioada	Volumul tranzacțiilor [MWh]	Volumul mediu orar tranzacționat [MWh/h]	Cota pieței [%]	Prețul mediu de închidere a pieței [lei/MWh]	Prețul mediu de închidere a pieței [euro/MWh]	Valoarea tranzacțiilor [lei]	Valoarea tranzacțiilor [euro]
iulie 2020	1.854.758,1	2.493,0	41,08%	179,41	37,08	336.511.418,07	69.542.708,93
august 2020	1.852.589,4	2.490,0	41,45%	183,19	37,88	343.987.719,33	71.121.024,89
Variație procentuală	▼ -0,12%	▼ -0,12%	▲ +0,90%	▲ +2,11%	▲ +2,16%	▲ +2,22%	▲ +2,27%

Piața Intra-zilnică - august 2020

Participanți înregistrați la PI: **150**

Număr de participanți activi [participanți/lună]: **61**

Preț mediu ponderat [lei/MWh]: **208,69**

Preț mediu ponderat [euro/MWh]: **43,13**

Volum total tranzacționat [MWh]: **51.707,3**

Volum mediu tranzacționat [MWh/h]: **69,5**

Cota tranzacțiilor PI din consumul net prognozat [%]: **1,16**

Valoare [mil. lei]: **10,79**

Valoare [mil. euro]: **2,23**

Perioada	Volumul tranzacțiilor [MWh]	Volumul mediu orar tranzacționat [MWh/h]	Cota pieței [%]	Preț mediu ponderat [lei/MWh]	Preț mediu ponderat [euro/MWh]	Valoarea tranzacțiilor [lei]	Valoarea tranzacțiilor [euro]
august 2019	23.036,4	31,0	0,50%	242,24	51,23	5,58	1,18
august 2020	51.707,3	69,5	1,16%	208,69	43,13	10,79	2,23
Variație procentuală	▲ +124,46%	▲ +124,46%	▲ +132,08%	▼ -13,85%	▼ -15,81%	▲ +93,37%	▲ +88,97%

Perioada	Volumul tranzacțiilor [MWh]	Volumul mediu orar tranzacționat [MWh/h]	Cota pieței [%]	Preț mediu ponderat [lei/MWh]	Preț mediu ponderat [euro/MWh]	Valoarea tranzacțiilor [lei]	Valoarea tranzacțiilor [euro]
iulie 2020	37.823,4	50,8	0,84%	179,07	37,01	6,77	1,40
august 2020	51.707,3	69,5	1,16%	208,69	43,13	10,79	2,23
Variație procentuală	▲ +36,71%	▲ +36,71%	▲ +38,10%	▲ +16,54%	▲ +16,53%	▲ +59,31%	▲ +59,31%

Piața Centralizată pentru Contracte Bilaterale - august 2020

Modalitatea de tranzacționare PCCB-LE operatională până la data de 08.05.2020

Participanți înregistrați la PCCB-LE: **240**

Număr de participanți activi [participanți/lună]: -

Contracte tranzacționate pentru livrare în luna august:

- Număr: **251**
- Cantitate de energie electrică [MWh]: **1.133.444,720**
- Cota de piață din consum net prognozat [%]: **25,36**
- Preț mediu ponderat [lei/MWh]: **252,84**
- Preț mediu ponderat [euro/MWh]: **53,64**
- Valoare [mil. lei]: **286,58**
- Valoare [mil. euro]: **60,79**

Modalitatea de tranzacționare PCCB-LE-FLEX

Participanți înregistrați la PCCB-LE-FLEX: **244**

Număr de participanți activi [participanți/lună]: **28**

Contracte tranzacționate în luna august:

- Număr: **40**
- Cantitate de energie electrică [MWh]: **1.093.087,0**
- Preț mediu ponderat [lei/MWh]: **258,48**
- Preț mediu ponderat [euro/MWh]: **53,44**
- Valoare [mil. lei]: **282,54**
- Valoare [mil. euro]: **58,41**

Contracte tranzacționate pentru livrare în luna august:

- Număr: **17**
- Cantitate de energie electrică [MWh]: **33.335,600**
- Cota de piață din consum net prognozat [%]: **0,75**
- Preț mediu ponderat [lei/MWh]: **233,82**
- Preț mediu ponderat [euro/MWh]: **48,31**
- Valoare [mil. lei]: **7,79**
- Valoare [mil. euro]: **1,61**

Modalitatea de tranzacționare PCCB-NC

Participanți înregistrați la PCCB-NC: **199**

Număr de participanți activi [participanți/lună]: **52**

Contracte tranzacționate în luna august:

- Număr contracte de tip forward: **1.910**
- Cantitate de energie electrică [MWh]: **869.077**
- Preț mediu ponderat [lei/MWh]: **249,81**
- Preț mediu ponderat [euro/MWh]: **51,63**
- Valoare [mil. lei]: **217,11**
- Valoare [mil. euro]: **44,87**

Contracte tranzacționate pentru livrare în luna august:

- Număr contracte de tip forward: **10.326**
- Cantitate de energie electrică [MWh]: **795.164**
- Cota de piață din consum net prognozat [%]: **17,79**
- Preț mediu ponderat [lei/MWh]: **264,35**
- Preț mediu ponderat [euro/MWh]: **55,37**
- Valoare [mil. lei]: **210,20**
- Valoare [mil. euro]: **44,03**

Piața Centralizată cu negociere dublă continuă a contractelor bilaterale de energie electrică - august 2020

Participanți înregistrați la PC-OTC: **89**

Număr de participanți activi [participanți/lună]: **49**

Contracte tranzacționate în luna august:

- Cantitate de energie electrică [MWh]: **3.547.612**
- Preț mediu ponderat [lei/MWh]: **236,82**
- Preț mediu ponderat [euro/MWh]: **48,96**
- Valoare [mil. lei]: **840,15**
- Valoare [mil. euro]: **173,68**

Contracte tranzacționate pentru livrare în luna august:

- Cantitate de energie electrică [MWh]: **2.236.272**
- Cota de piață din consum net prognozat [%]: **50,03**
- Preț mediu ponderat [lei/MWh]: **239,01**
- Preț mediu ponderat [euro/MWh]: **49,86**
- Valoare [mil. lei]: **534,49**
- Valoare [mil. euro]: **111,50**

Piața Centralizată pentru Serviciul Universal - august 2020

Participanți înregistrați la PCSU: **19**

Număr de participanți activi [participanți/lună]: **2**

Contracte tranzacționate în luna august:

- Număr: **0**
- Cantitate de energie electrică [MWh]: **0**
- Preț mediu ponderat [lei/MWh]: -
- Preț mediu ponderat [euro/MWh]: -
- Valoare [mil. lei]: **0,00**
- Valoare [mil. euro]: **0,00**

Contracte tranzacționate pentru livrare în luna august:

- Număr: **0**
- Cantitate de energie electrică [MWh]: **0**
- Cota de piață din consum net prognozat [%]: **0,00**
- Preț mediu ponderat [lei/MWh]: -
- Preț mediu ponderat [euro/MWh]: -
- Valoare [mil. lei]: **0,00**
- Valoare [mil. euro]: **0,00**

Piața Centralizată pentru energia electrică din surse regenerabile susținută prin certificate verzi - august 2020

Participanți înregistrați la PCE-ESRE-CV: **122**

Număr de participanți activi [participanți/lună]: **32**

Contracte tranzacționate în luna august:

- Număr: **30**
- Energie electrică:
- Cantitate de energie electrică [MWh]: **222.687,0**
 - Preț mediu ponderat [lei/MWh]: **192,87**
 - Preț mediu ponderat [euro/MWh]: **39,85**
 - Valoare [mil. lei]: **42,95**
 - Valoare [mil. euro]: **8,87**

Certificate verzi:

- Număr: **515.613**
- Preț mediu ponderat [lei/certificat]: **139,51**
- Preț mediu ponderat [euro/certificat]: **29,40**

Contracte tranzacționate pentru livrare în luna august:

- Număr: **32**

Energie electrică:

- Cantitate de energie electrică [MWh]: **35.159,8**
- Cota de piață din consum net prognozat [%]: **0,79**
- Preț mediu ponderat [lei/MWh]: **196,77**
- Preț mediu ponderat [euro/MWh]: **40,85**
- Valoare [mil. lei]: **6,92**
- Valoare [mil. euro]: **1,44**

Piața de Certificate Verzi - august 2020

Participanți înregistrați la PCV: **941**

Piața Centralizată anonimă Spot de Certificatelor Verzi

Număr de participanți activi [participanți/lună]: **144**

Certificate verzi tranzacționate în luna august:

- Număr: **9.580**
- Preț mediu ponderat [lei/certificat]: **139,51**
- Preț mediu ponderat [euro/certificat]: **29,40**

Piața Centralizată anonimă la Termen de Certificatelor Verzi

Număr de participanți activi [participanți/lună]: **61**

Certificate verzi tranzacționate în luna august:

- Număr: **0**
- Preț mediu ponderat [lei/certificat]: -
- Preț mediu ponderat [euro/certificat]: -

Piața pentru Ziua Următoare de Gaze Naturale - august 2020

Participanți înregistrați la PZU-GN: **31**

Număr de participanți activi [participanți/lună]: **0**

Preț mediu ponderat [lei/MWh]: -

Volum total tranzacționat [MWh]: **0**

Valoare [mil. lei]: **0,00**

Piața Centralizată de Gaze Naturale – modalitatea de tranzacționare PCGN-LN - august 2020

Participanți înregistrați la PCGN-LN: **35**

Număr de participanți activi [participanți/lună]: **5**

Contracte tranzacționate în luna august:

- Volum de gaze naturale [MWh]: **279.500**
- Preț mediu ponderat [lei/MWh]: **56,73**
- Valoare [mil. lei]: **15,86**

Contracte tranzacționate pentru livrare în luna august:

- Volum de gaze naturale [MWh]: **2.088.160**
- Preț mediu ponderat [lei/MWh]: **101,47**
- Valoare [mil. lei]: **211,89**

Prețuri stabilite pe Piața pentru Ziua Următoare (lei/MWh)				august 2020	
Preț mediu bază (1-24)		Preț mediu vârf (9-20)		Preț mediu gol (1-8, 21-24)	
183,19	▲ +2,11%	195,65	▲ +3,22%	170,74	▲ +0,87%

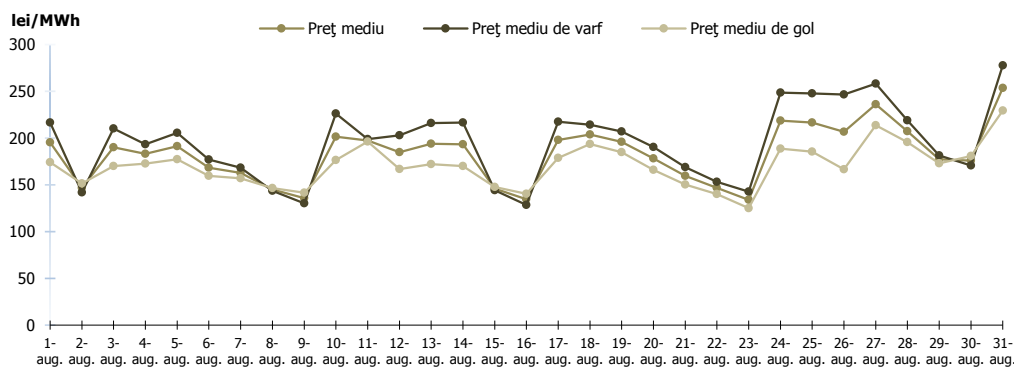


Figura 1: Evoluția zilnică a prețurilor medii PZU (bază, vârf și gol)

Piața pentru Ziua Următoare		august 2020	
Volum tranzacționat [MWh]	Cota de piață [%]		
1.852.589,4	▼ -0,12%	41,45	

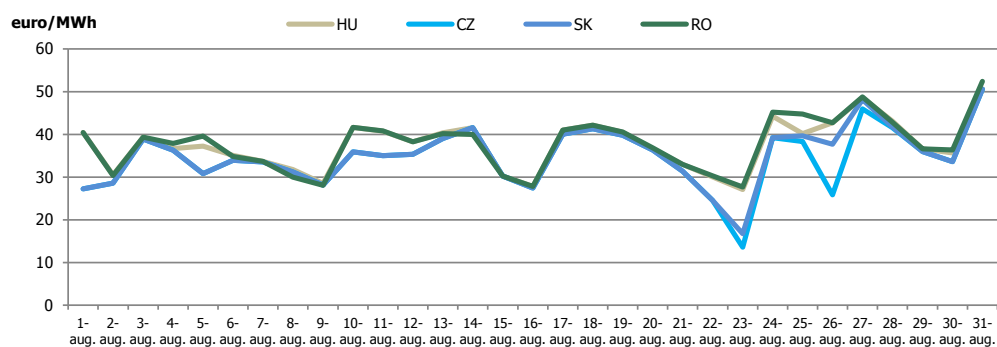


Figura 2: Evoluția lunară a prețului mediu zilnic – rezultate cuplare 4MMC

Prețuri PZU - rezultate cuplare 4MMC					august 2020			
	RO	HU	SK	CZ				
Prețuri medii [euro/MWh]	37,88	37,60	35,15	34,55				
Prețuri orar de închidere minim [euro/MWh]	10,17	10,17	0,10	-10,00				
Prețuri orar de închidere maxim [euro/MWh]	84,11	84,01	84,01	84,01				

Gradul de utilizare al ATC disponibil pe PZU – rezultate cuplare 4MMC					august 2020	
	RO->HU	HU->RO	HU->SK	SK->HU	SK->CZ	CZ->SK
ATC disponibil pe PZU (MWh)	541.685,0	339.115,0	929.152,0	759.448,0	1.294.782,0	1.020.058,0
Fluxul pe PZU rezultat in regim cuplat (MWh)	143.239,3	81.388,1	2.298,4	624.325,4	24.964,6	441.122,8
Gradul de utilizare al ATC disponibil PZU (%)	26,44%	24,00%	0,25%	82,21%	1,93%	43,24%

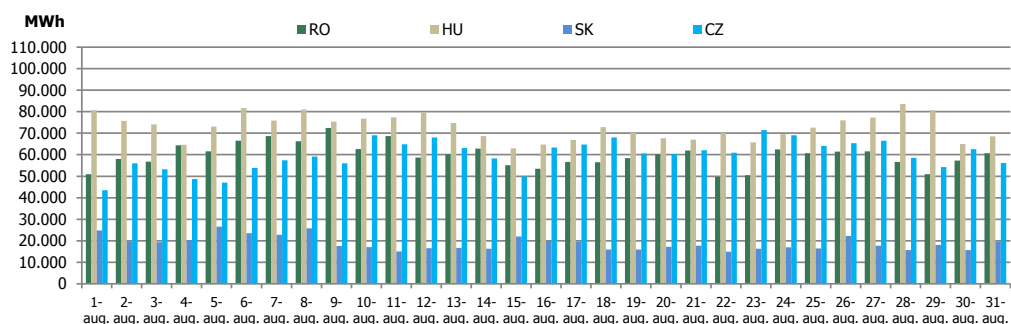


Figura 3: Evoluția lunară a volumului tranzacționat zilnic – rezultate cuplare 4MMC

Piața centralizată a contractelor bilaterale (PCCB-LE și PCCB-NC)		august 2020
Volum tranzacționat pentru livrare în luna de analiză [MWh]		Cota de piață [%]
1.928.609	▼ -1,21%	43,15

Piața centralizată a contractelor bilaterale (PC-OTC)		august 2020
Volum tranzacționat pentru livrare în luna de analiză [MWh]		Cota de piață [%]
2.236.272	▼ -1,57%	50,03

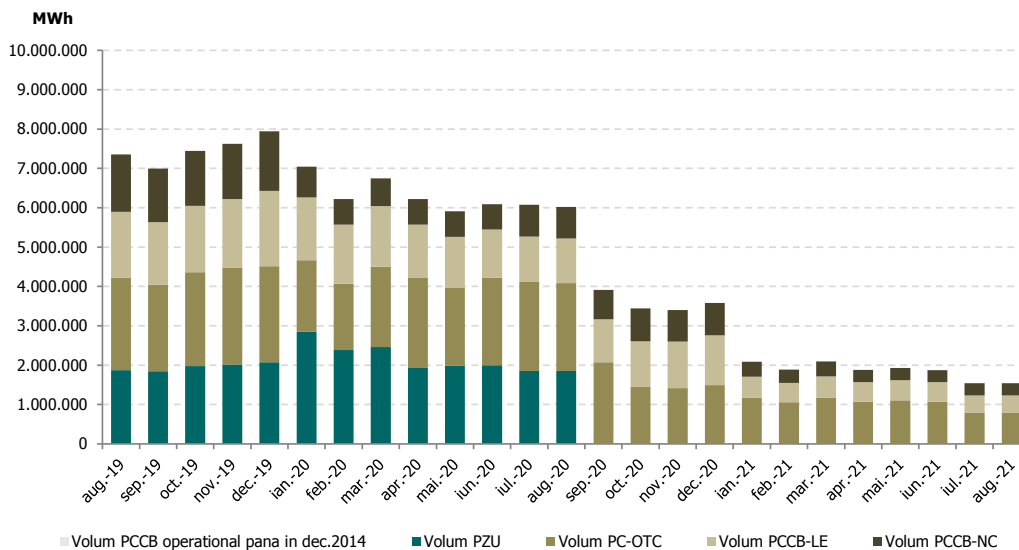


Figura 4: Evoluția lunară a volumelor tranzacționate pe PZU și pe piețele la termen (PCCB, PCCB-LE, PCCB-NC, PC-OTC) cu livrare în perioada analizată

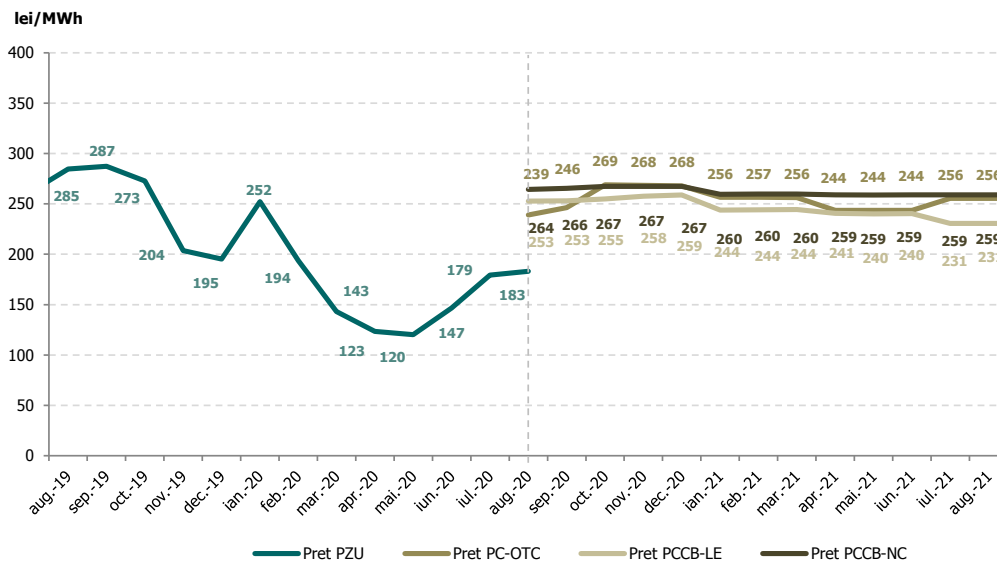


Figura 5: Evoluția lunară a prețurilor medii corespunzătoare tranzacțiilor pe PZU și pe piețele la termen (PCCB-LE, PCCB-NC, PC-OTC)

Piața Centralizată anonimă Spot de Certificate Verzi		august 2020
Număr certificate verzi tranzacționate		Preț [RON/certificat]
9.580	▼ -98,97%	139,51

Piața Centralizată anonimă la Termen de Certificate Verzi		august 2020
Număr certificate verzi tranzacționate		Preț [RON/certificat]
0	-	-



Opcom

www.opcom.ro

Bd. Hristo Botev 16-18

București 030236

ROMÂNIA

