



*earning every day-ahead your trust
stepping forward to the future*

opcom

operatorul pieței de energie electrică și de gaze naturale din România

Opcom

RAPORT DE PIAȚĂ LUNAR

IULIE 2020

Piața pentru Ziua Următoare - iulie 2020

Participanți înregistrați la PZU: **371**
 Număr de participanți activi [participanți/lună]: **294**
 Număr mediu de participanți activi [participanți/zi]: **281**
 Preț mediu [lei/MWh]: **179,41**
 Preț mediu [euro/MWh]: **37,08**
 Preț mediu ponderat [lei/MWh]: **181,43**
 Preț mediu ponderat [euro/MWh]: **37,49**
 Volum total tranzacționat [MWh]: **1.854.758,1**
 Volum mediu tranzacționat [MWh/h]: **2.493,0**
 Cota tranzacțiilor PZU din consumul net prognozat [%]: **41,08**
 Valoare [mil. lei]: **336,51**
 Valoare [mil. euro]: **69,54**

Perioada	Volumul tranzacțiilor [MWh]	Volumul mediu orar tranzacționat [MWh/h]	Cota pieței [%]	Prețul mediu de închidere a pieței [lei/MWh]	Prețul mediu de închidere a pieței [euro/MWh]	Valoarea tranzacțiilor [lei]	Valoarea tranzacțiilor [euro]
iulie 2019	1.830.995,8	2.461,0	39,75%	261,49	55,29	497.226.018,06	105.138.204,44
iulie 2020	1.854.758,1	2.493,0	41,08%	179,41	37,08	336.511.418,07	69.542.708,93
Variație procentuală	▲ +1,30%	▲ +1,30%	▲ +3,33%	▼ -31,39%	▼ -32,95%	▼ -32,32%	▼ -33,86%

Perioada	Volumul tranzacțiilor [MWh]	Volumul mediu orar tranzacționat [MWh/h]	Cota pieței [%]	Prețul mediu de închidere a pieței [lei/MWh]	Prețul mediu de închidere a pieței [euro/MWh]	Valoarea tranzacțiilor [lei]	Valoarea tranzacțiilor [euro]
iunie 2020	1.995.348,6	2.771,3	50,36%	146,71	30,32	298.528.887,46	61.688.163,82
iulie 2020	1.854.758,1	2.493,0	41,08%	179,41	37,08	336.511.418,07	69.542.708,93
Variație procentuală	▼ -7,05%	▼ -10,04%	▼ -18,44%	▲ +22,29%	▲ +22,30%	▲ +12,72%	▲ +12,73%

Piața Intra-zilnică - iulie 2020

Participanți înregistrați la PI: **155**
 Număr de participanți activi [participanți/lună]: **63**
 Preț mediu ponderat [lei/MWh]: **179,07**
 Preț mediu ponderat [euro/MWh]: **37,01**
 Volum total tranzacționat [MWh]: **37.823,4**
 Volum mediu tranzacționat [MWh/h]: **50,8**
 Cota tranzacțiilor PI din consumul net prognozat [%]: **0,84**
 Valoare [mil. lei]: **6,77**
 Valoare [mil. euro]: **1,40**

Perioada	Volumul tranzacțiilor [MWh]	Volumul mediu orar tranzacționat [MWh/h]	Cota pieței [%]	Preț mediu ponderat [lei/MWh]	Preț mediu ponderat [euro/MWh]	Valoarea tranzacțiilor [lei]	Valoarea tranzacțiilor [euro]
iulie 2019	16.597,9	22,3	0,36%	238,94	50,53	3,97	0,84
iulie 2020	37.823,4	50,8	0,84%	179,07	37,01	6,77	1,40
Variație procentuală	▲ +127,88%	▲ +127,88%	▲ +132,45%	▼ -25,06%	▼ -26,75%	▲ +70,78%	▲ +66,93%

Perioada	Volumul tranzacțiilor [MWh]	Volumul mediu orar tranzacționat [MWh/h]	Cota pieței [%]	Preț mediu ponderat [lei/MWh]	Preț mediu ponderat [euro/MWh]	Valoarea tranzacțiilor [lei]	Valoarea tranzacțiilor [euro]
iunie 2020	30.113,8	41,8	0,76%	157,76	32,60	4,75	0,98
iulie 2020	37.823,4	50,8	0,84%	179,07	37,01	6,77	1,40
Variație procentuală	▲ +25,60%	▲ +21,55%	▲ +10,20%	▲ +13,51%	▲ +13,53%	▲ +42,57%	▲ +42,60%

Piața Centralizată pentru Contracte Bilaterale - iulie 2020

Modalitatea de tranzacționare PCCB-LE operatională până la data de 08.05.2020

Participanți înregistrați la PCCB-LE: **240**

Număr de participanți activi [participanți/lună]: -

Contracte tranzacționate pentru livrare în luna iulie:

- Număr: **251**
- Cantitate de energie electrică [MWh]: **1.137.390,320**
- Cota de piață din consum net prognozat [%]: **25,19**
- Preț mediu ponderat [lei/MWh]: **253,09**
- Preț mediu ponderat [euro/MWh]: **53,69**
- Valoare [mil. lei]: **287,86**
- Valoare [mil. euro]: **61,06**

Modalitatea de tranzacționare PCCB-LE-FLEX

Participanți înregistrați la PCCB-LE-FLEX: **240**

Număr de participanți activi [participanți/lună]: **34**

Contracte tranzacționate în luna iulie:

- Număr: **82**
- Cantitate de energie electrică [MWh]: **2.938.967,6**
- Preț mediu ponderat [lei/MWh]: **260,55**
- Preț mediu ponderat [euro/MWh]: **53,81**
- Valoare [mil. lei]: **765,74**
- Valoare [mil. euro]: **158,16**

Contracte tranzacționate pentru livrare în luna iulie:

- Număr: **12**
- Cantitate de energie electrică [MWh]: **23.547,600**
- Cota de piață din consum net prognozat [%]: **0,52**
- Preț mediu ponderat [lei/MWh]: **240,14**
- Preț mediu ponderat [euro/MWh]: **49,61**
- Valoare [mil. lei]: **5,65**
- Valoare [mil. euro]: **1,17**

Modalitatea de tranzacționare PCCB-NC

Participanți înregistrați la PCCB-NC: **199**

Număr de participanți activi [participanți/lună]: **51**

Contracte tranzacționate în luna iulie:

- Număr contracte de tip forward: **2.261**
- Cantitate de energie electrică [MWh]: **250.858**
- Preț mediu ponderat [lei/MWh]: **249,42**
- Preț mediu ponderat [euro/MWh]: **51,56**
- Valoare [mil. lei]: **62,57**
- Valoare [mil. euro]: **12,93**

Contracte tranzacționate pentru livrare în luna iulie:

- Număr contracte de tip forward: **11.136**
- Cantitate de energie electrică [MWh]: **814.804**
- Cota de piață din consum net prognozat [%]: **18,04**
- Preț mediu ponderat [lei/MWh]: **263,38**
- Preț mediu ponderat [euro/MWh]: **55,16**
- Valoare [mil. lei]: **214,60**
- Valoare [mil. euro]: **44,94**

Piața Centralizată cu negociere dublă continuă a contractelor bilaterale de energie electrică - iulie 2020

Participanți înregistrați la PC-OTC: **89**

Număr de participanți activi [participanți/lună]: **53**

Contracte tranzacționate în luna iulie:

- Cantitate de energie electrică [MWh]: **3.811.758**
- Preț mediu ponderat [lei/MWh]: **230,36**
- Preț mediu ponderat [euro/MWh]: **47,62**
- Valoare [mil. lei]: **878,06**
- Valoare [mil. euro]: **181,50**

Contracte tranzacționate pentru livrare în luna iulie:

- Cantitate de energie electrică [MWh]: **2.271.952**
- Cota de piață din consum net prognozat [%]: **50,31**
- Preț mediu ponderat [lei/MWh]: **238,94**
- Preț mediu ponderat [euro/MWh]: **49,84**
- Valoare [mil. lei]: **542,86**
- Valoare [mil. euro]: **113,23**

Piața Centralizată pentru Serviciul Universal - iulie 2020

Participanți înregistrați la PCSU: **19**

Număr de participanți activi [participanți/lună]: **2**

Contracte tranzacționate în luna iulie:

- Număr: **0**
- Cantitate de energie electrică [MWh]: **0**
- Preț mediu ponderat [lei/MWh]: **-**
- Preț mediu ponderat [euro/MWh]: **-**
- Valoare [mil. lei]: **0,00**
- Valoare [mil. euro]: **0,00**

Contracte tranzacționate pentru livrare în luna iulie:

- Număr: **0**
- Cantitate de energie electrică [MWh]: **0**
- Cota de piață din consum net prognozat [%]: **0,00**
- Preț mediu ponderat [lei/MWh]: **-**
- Preț mediu ponderat [euro/MWh]: **-**
- Valoare [mil. lei]: **0,00**
- Valoare [mil. euro]: **0,00**

Piața Centralizată pentru energia electrică din surse regenerabile susținută prin certificate verzi - iulie 2020

Participanți înregistrați la PCE-ESRE-CV: **116**

Număr de participanți activi [participanți/lună]: **36**

Contracte tranzacționate în luna iulie:

- Număr: **34**
- Energie electrică:
- Cantitate de energie electrică [MWh]: **237.879,1**
 - Preț mediu ponderat [lei/MWh]: **215,51**
 - Preț mediu ponderat [euro/MWh]: **44,58**
 - Valoare [mil. lei]: **51,27**
 - Valoare [mil. euro]: **10,60**

Certificate verzi:

- Număr: **679.585**
- Preț mediu ponderat [lei/certificat]: **139,51**
- Preț mediu ponderat [euro/certificat]: **29,40**

Contracte tranzacționate pentru livrare în luna iulie:

- Număr: **37**

Energie electrică:

- Cantitate de energie electrică [MWh]: **38.379,8**
- Cota de piață din consum net prognozat [%]: **0,85**
- Preț mediu ponderat [lei/MWh]: **190,89**
- Preț mediu ponderat [euro/MWh]: **39,63**
- Valoare [mil. lei]: **7,33**
- Valoare [mil. euro]: **1,52**

Piața de Certificate Verzi - iulie 2020

Participanți înregistrați la PCV: **947**

Piața Centralizată anonimă Spot de Certificatelor Verzi

Număr de participanți activi [participanți/lună]: **226**

Certificate verzi tranzacționate în luna iulie:

- Număr: **926.641**
- Preț mediu ponderat [lei/certificat]: **139,51**
- Preț mediu ponderat [euro/certificat]: **29,40**

Piața Centralizată anonimă la Termen de Certificatelor Verzi

Număr de participanți activi [participanți/lună]: **60**

Certificate verzi tranzacționate în luna iulie:

- Număr: **8.000**
- Preț mediu ponderat [lei/certificat]: **139,51**
- Preț mediu ponderat [euro/certificat]: **29,40**

Piața pentru Ziua Următoare de Gaze Naturale - iulie 2020

Participanți înregistrați la PZU-GN: **31**

Număr de participanți activi [participanți/lună]: **0**

Preț mediu ponderat [lei/MWh]: **-**

Volum total tranzacționat [MWh]: **0**

Valoare [mil. lei]: **0,00**

Piața Centralizată de Gaze Naturale – modalitatea de tranzacționare PCGN-LN - iulie 2020

Participanți înregistrați la PCGN-LN: **35**

Număr de participanți activi [participanți/lună]: **6**

Contracte tranzacționate în luna iulie:

- Volum de gaze naturale [MWh]: **219.050**
- Preț mediu ponderat [lei/MWh]: **36,00**
- Valoare [mil. lei]: **7,89**

Contracte tranzacționate pentru livrare în luna iulie:

- Volum de gaze naturale [MWh]: **2.055.610**
- Preț mediu ponderat [lei/MWh]: **102,20**
- Valoare [mil. lei]: **210,09**

Prețuri stabilite pe Piața pentru Ziua Următoare (lei/MWh)			iulie 2020		
Preț mediu bază (1-24)	Preț mediu vârf (9-20)	Preț mediu gol (1-8, 21-24)			
179,41	189,56	169,26	▲ +22,29%	▲ +21,86%	▲ +22,78%

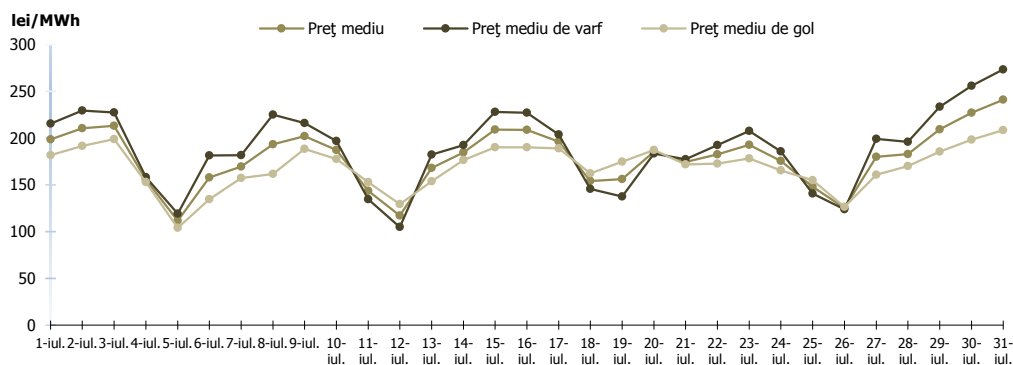


Figura 1: Evoluția zilnică a prețurilor medii PZU (bază, vârf și gol)

Piața pentru Ziua Următoare		iulie 2020	
Volum tranzacționat [MWh]	Cota de piață [%]		
1.854.758,1	-7,05%	41,08	

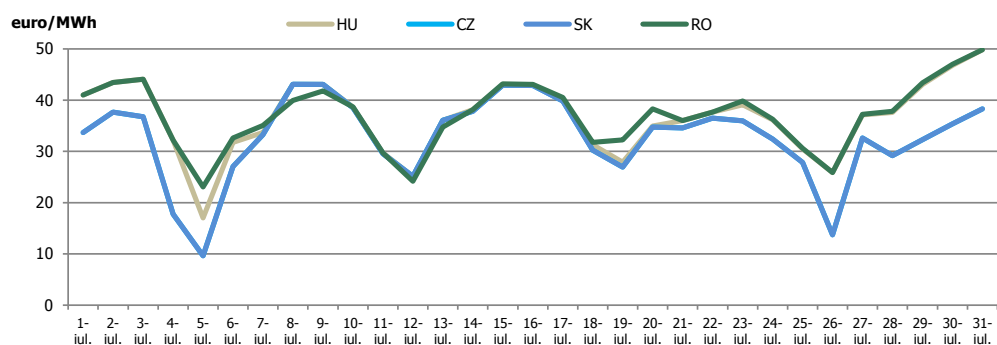


Figura 2: Evoluția lunară a prețului mediu zilnic – rezultate cuplare 4MMC

Prețuri PZU - rezultate cuplare 4MMC					iulie 2020				
	RO		HU		SK		CZ		
Prețuri medii [euro/MWh]	37,08		36,68		32,76		32,76		
Prețuri orar de închidere minim [euro/MWh]	9,92		1,02		-6,15		-6,15		
Prețuri orar de închidere maxim [euro/MWh]	61,33		60,77		55,67		55,67		

Gradul de utilizare al ATC disponibil pe PZU – rezultate cuplare 4MMC					iulie 2020	
	RO->HU	HU->RO	HU->SK	SK->HU	SK->CZ	CZ->SK
ATC disponibil pe PZU (MWh)	495.780,0	364.620,0	835.224,0	874.576,0	1.311.586,0	1.079.444,0
Fluxul pe PZU rezultat in regim cuplat (MWh)	57.118,7	130.258,7	14.800,9	681.415,6	41.010,7	413.592,4
Gradul de utilizare al ATC disponibil PZU (%)	11,52%	35,72%	1,77%	77,91%	3,13%	38,32%

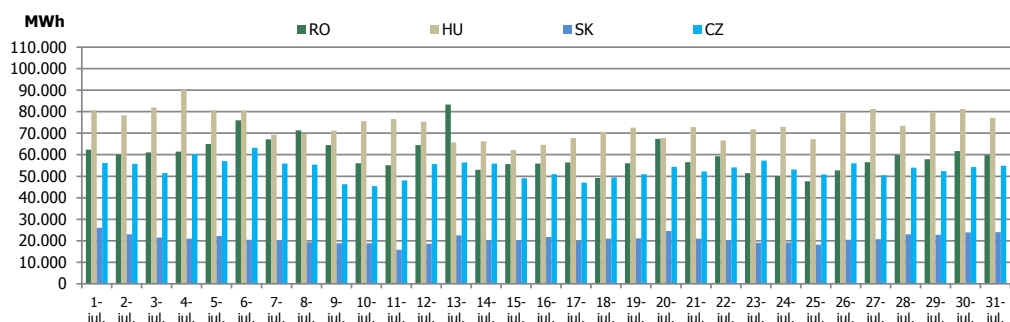


Figura 3: Evoluția lunară a volumului tranzacționat zilnic – rezultate cuplare 4MMC

Piața centralizată a contractelor bilaterale (PCCB-LE și PCCB-NC)		iulie 2020
Volum tranzacționat pentru livrare în luna de analiză [MWh]	Cota de piață [%]	
1.952.194 ▲ +4,89%	43,23	

Piața centralizată a contractelor bilaterale (PC-OTC)		iulie 2020
Volum tranzacționat pentru livrare în luna de analiză [MWh]	Cota de piață [%]	
2.271.952 ▲ +1,84%	50,31	

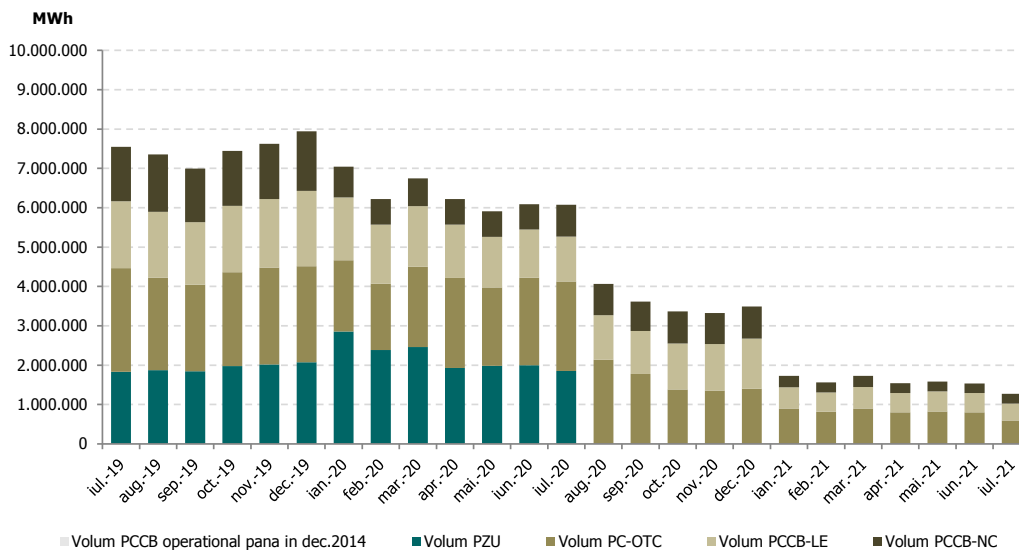


Figura 4: Evoluția lunară a volumelor tranzacționate pe PZU și pe piețele la termen (PCCB, PCCB-LE, PCCB-NC, PC-OTC) cu livrare în perioada analizată

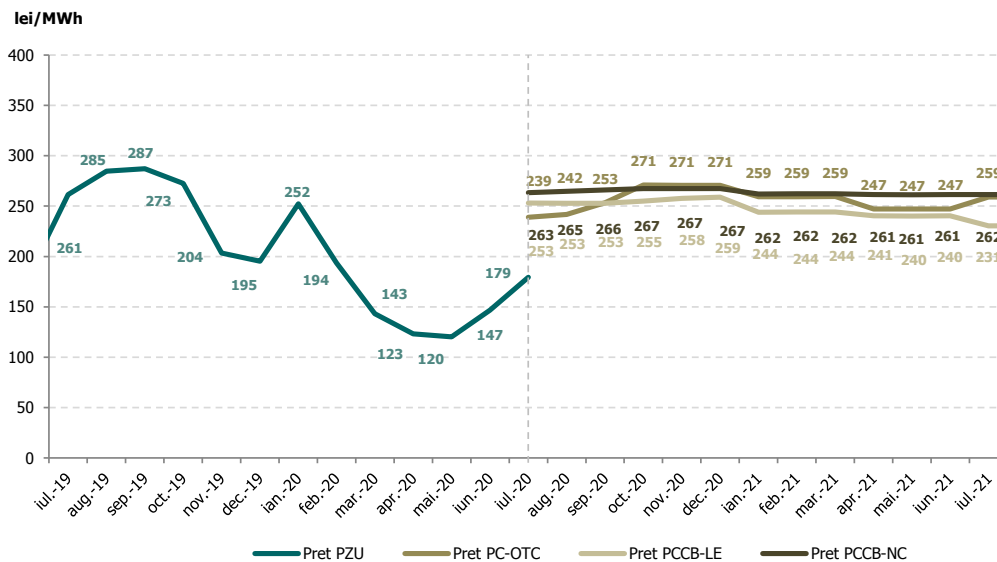


Figura 5: Evoluția lunară a prețurilor medii corespunzătoare tranzacțiilor pe PZU și pe piețele la termen (PCCB-LE, PCCB-NC, PC-OTC)

Piața Centralizată anonimă Spot de Certificate Verzi		iulie 2020
Număr certificate verzi tranzacționate	Preț [RON/certificat]	
926.641 ▲ +7447,78%	139,51	

Piața Centralizată anonimă la Termen de Certificate Verzi		iulie 2020
Număr certificate verzi tranzacționate	Preț [RON/certificat]	
8.000 -	139,51	



Opcom

www.opcom.ro

Bd. Hristo Botev 16-18

București 030236

ROMÂNIA

