



## Piața pentru Ziua Următoare - august 2019

Participanți înregistrați la PZU: **375**  
 Număr de participanți activi [participanți/lună]: **286**  
 Număr mediu de participanți activi [participanți/zi]: **264**  
 Preț mediu [lei/MWh]: **284,58**  
 Preț mediu [euro/MWh]: **60,19**  
 Preț mediu ponderat [lei/MWh]: **297,73**  
 Preț mediu ponderat [euro/MWh]: **62,97**  
 Volum total tranzacționat [MWh]: **1.875.269,1**  
 Volum mediu tranzacționat [MWh/h]: **2.520,5**  
 Cota tranzacțiilor PZU din consumul net prognozat [%]: **40,58**  
 Valoare [mil. lei]: **558,32**  
 Valoare [mil. euro]: **118,08**

| Perioada             | Volumul tranzacțiilor [MWh] | Volumul mediu orar tranzacționat [MWh/h] | Cota pieței [%] | Prețul mediu de închidere a pieței [lei/MWh] | Prețul mediu de închidere a pieței [euro/MWh] | Valoarea tranzacțiilor [lei] | Valoarea tranzacțiilor [euro] |
|----------------------|-----------------------------|--|-----------------|--|---|------------------------------|-------------------------------|
| <b>august 2018</b>   | 1.806.206,8                 | 2.427,7                                  | 39,67%          | 242,77                                       | 52,27   | 447.481.866,78               | 96.355.499,13                 |
| <b>august 2019</b>   | 1.875.269,1                 | 2.520,5                                  | 40,58%          | 284,58                                       | 60,19   | 558.322.015,64               | 118.076.834,57                |
| Variație procentuală | ▲ +3,82%                    | ▲ +3,82%                                 | ▲ +2,29%        | ▲ +17,22%                                    | ▲ +15,14%                                     | ▲ +24,77%                    | ▲ +22,54%                     |

| Perioada             | Volumul tranzacțiilor [MWh] | Volumul mediu orar tranzacționat [MWh/h] | Cota pieței [%] | Prețul mediu de închidere a pieței [lei/MWh] | Prețul mediu de închidere a pieței [euro/MWh] | Valoarea tranzacțiilor [lei] | Valoarea tranzacțiilor [euro] |
|----------------------|-----------------------------|--|-----------------|--|---|------------------------------|-------------------------------|
| <b>iulie 2019</b>    | 1.830.995,8                 | 2.461,0                                  | 39,75%          | 261,49                                       | 55,29   | 497.226.018,06               | 105.138.204,44                |
| <b>august 2019</b>   | 1.875.269,1                 | 2.520,5                                  | 40,58%          | 284,58                                       | 60,19   | 558.322.015,64               | 118.076.834,57                |
| Variație procentuală | ▲ +2,42%                    | ▲ +2,42%                                 | ▲ +2,07%        | ▲ +8,83%                                     | ▲ +8,85%                                      | ▲ +12,29%                    | ▲ +12,31%                     |

## Piața Intra-zilnică - august 2019

Participanți înregistrați la PI: **140**  
 Număr de participanți activi [participanți/lună]: **69**  
 Preț mediu ponderat [lei/MWh]: **242,24**  
 Preț mediu ponderat [euro/MWh]: **51,23**  
 Volum total tranzacționat [MWh]: **23.036,367**  
 Volum mediu tranzacționat [MWh/h]: **30,963**  
 Cota tranzacțiilor PI din consumul net prognozat [%]: **0,50**  
 Valoare [mil. lei]: **5,58**  
 Valoare [mil. euro]: **1,18**

## Piața Centralizată pentru Contracte Bilaterale - august 2019

### Modalitatea de tranzacționare PCCB-LE

Participanți înregistrați la PCCB-LE: **265**  
 Număr de participanți activi [participanți/lună]: **40**

Contracte tranzacționate în luna august:

- Număr: **54**
- Cantitate de energie electrică tranzacționată [MWh]: **1.873.722,270**
- Preț mediu ponderat [lei/MWh]: **296,25**
- Preț mediu ponderat [euro/MWh]: **62,68**
- Valoare [mil. lei]: **555,10**
- Valoare [mil. euro]: **117,44**

Contracte cu livrare în luna august:

- Număr: **350**
- Cantitate de energie electrică livrată [MWh]: **1.667.912,160**
- Cota de piață din consum net prognozat [%]: **36,09**
- Preț mediu ponderat [lei/MWh]: **231,59**
- Preț mediu ponderat [euro/MWh]: **49,82**
- Valoare [mil. lei]: **386,28**
- Valoare [mil. euro]: **83,10**

#### **Modalitatea de tranzacționare PCCB-NC**

Participanți înregistrați la PCCB-NC: **182**

Număr de participanți activi [participanți/lună]: **64**

Contracte tranzacționate în luna august:

- Număr contracte de tip forward tranzacționate: **4.591**
- Cantitate de energie electrică tranzacționată [MWh]: **623.235**
- Preț mediu ponderat [lei/MWh]: **285,60**
- Preț mediu ponderat [euro/MWh]: **60,42**
- Valoare [mil. lei]: **178,00**
- Valoare [mil. euro]: **37,66**

Contracte cu livrare în luna august:

- Număr contracte de tip forward tranzacționate: **8.176**
- Cantitate de energie electrică livrată [MWh]: **1.461.365**
- Cota de piață din consum net prognozat [%]: **31,62**
- Preț mediu ponderat [lei/MWh]: **231,78**
- Preț mediu ponderat [euro/MWh]: **49,67**
- Valoare [mil. lei]: **338,71**
- Valoare [mil. euro]: **72,59**

#### **Piața Centralizată cu negociere dublă continuă a contractelor bilaterale de energie electrică - august 2019**

Participanți înregistrați la PC-OTC: **99**

Număr de participanți activi [participanți/lună]: **51**

Contracte tranzacționate în luna august:

- Număr de participanți care au tranzacționat [participanți/lună]: **48**
- Cantitate de energie electrică tranzacționată [MWh]: **2.198.825**
- Preț mediu ponderat [lei/MWh]: **284,15**
- Preț mediu ponderat [euro/MWh]: **60,10**
- Valoare [mil. lei]: **624,81**
- Valoare [mil. euro]: **132,15**

Contracte cu livrare în luna august:

- Număr de participanți care au tranzacționat [participanți/lună]: **53**
- Cantitate de energie electrică livrată [MWh]: **2.349.664**
- Cota de piață din consum net prognozat [%]: **50,84**
- Preț mediu ponderat [lei/MWh]: **247,83**
- Preț mediu ponderat [euro/MWh]: **52,78**
- Valoare [mil. lei]: **582,32**
- Valoare [mil. euro]: **124,02**

## Piața Centralizată pentru Serviciul Universal - august 2019

Participanți înregistrați la PCSU: **23**

Număr de participanți activi [participanți/lună]: **2**

Contracte tranzacționate în luna august:

- Număr: **0**
- Cantitate de energie electrică tranzacționată [MWh]: **0**
- Preț mediu ponderat [lei/MWh]: -
- Preț mediu ponderat [euro/MWh]: -
- Valoare [mil. lei]: **0,00**
- Valoare [mil. euro]: **0,00**

Contracte cu livrare în luna august:

- Număr: **0**
- Cantitate de energie electrică livrată [MWh]: **0**
- Cota de piață din consum net prognozat [%]: **0,00**
- Preț mediu ponderat [lei/MWh]: -
- Preț mediu ponderat [euro/MWh]: -
- Valoare [mil. lei]: **0,00**
- Valoare [mil. euro]: **0,00**

## Piața de Certificate Verzi - august 2019

Participanți înregistrați la PCV: **946**

### Piața Centralizată anonimă Spot de Certificatelor Verzi

Număr de participanți activi [participanți/lună]: **161**

Cerificate verzi tranzacționate în luna august:

- Număr: **9.705**
- Preț mediu ponderat [lei/MWh]: **136,82**
- Preț mediu ponderat [euro/MWh]: **29,40**

### Piața Centralizată anonimă la Termen de Certificatelor Verzi

Număr de participanți activi [participanți/lună]: **70**

Cerificate verzi tranzacționate în luna august:

- Număr: **24.748**
- Preț mediu ponderat [lei/MWh]: **136,82**
- Preț mediu ponderat [euro/MWh]: **29,40**

## Piața pentru Zia Următoare de Gaze Naturale - august 2019

Participanți înregistrați la PZU-GN: **39**

Număr de participanți activi [participanți/lună]: **0**

Preț mediu ponderat [lei/MWh]: -

Volum total tranzacționat [MWh]: **0**

Valoare [mil. lei]: **0,00**

## Piața Centralizată de Gaze Naturale – modalitatea de tranzacționare PCGN-LN - august 2019

Participanți înregistrați la PCGN-LN: **31**

Număr de participanți activi [participanți/lună]: **12**

Contracte tranzacționate în luna august:

- Volum de gaze naturale tranzacționat [MWh]: **5.068.400**
- Preț mediu ponderat [lei/MWh]: **110,35**
- Valoare [mil. lei]: **559,30**

Contracte cu livrare în luna august:

- Volum de gaze naturale livrat [MWh]: **410.812**
- Preț mediu ponderat [lei/MWh]: **98,37**
- Valoare [mil. lei]: **40,41**

Pentru mai multe informații privind rezultatele Pieței de Energie Electrică pentru luna analizată, vă rugăm să accesați website-ul OPCOM: [www.opcom.ro](http://www.opcom.ro)

| Prețuri stabilite pe Piața pentru Ziua Următoare (lei/MWh) |          |                        |           | august 2019                 |          |
|--|----------|------------------------|-----------|-----------------------------|----------|
| Preț mediu bază (1-24)                                     |          | Preț mediu vârf (9-20) |           | Preț mediu gol (1-8, 21-24) |          |
| 284,58   | ▲ +8,83% | 324,61                 | ▲ +11,56% | 244,56                      | ▲ +5,41% |

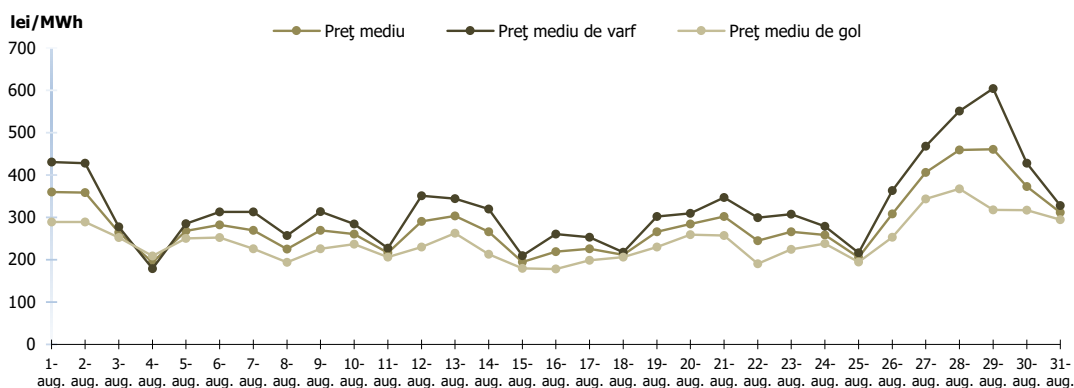


Figura 1: Evoluția zilnică a prețurilor medii PZU (bază, vârf și gol)

| Piața pentru Ziua Următoare |          | august 2019       |  |
|-----------------------------|----------|-------------------|--|
| Volum tranzacționat [MWh]   |          | Cota de piață [%] |  |
| 1.875.269,1                 | ▲ +2,42% | 40,58             |  |

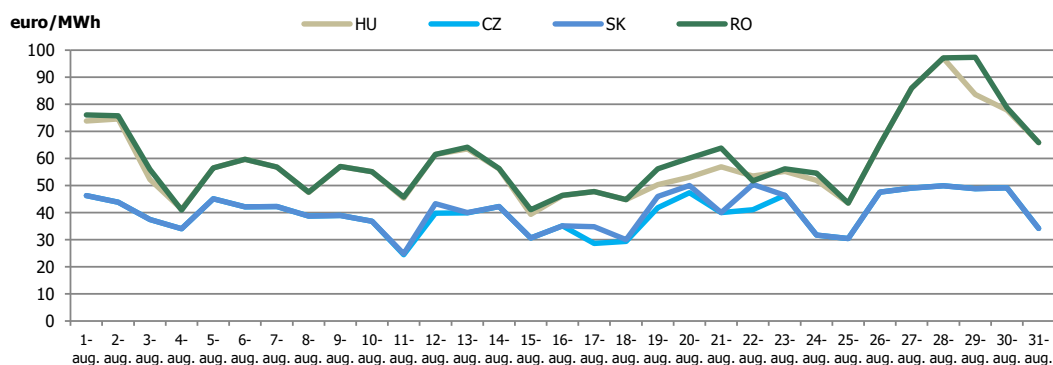


Figura 2: Evoluția lunară a prețului mediu zilnic – rezultate cuplare 4MMC

| Prețuri PZU - rezultate cuplare 4MMC       |        |        |       |       | august 2019 |  |  |  |
|--|--------|--------|-------|-------|-------------|--|--|--|
|  | RO     | HU     | SK    | CZ    |             |  |  |  |
| Prețuri medii [euro/MWh]                   | 60,19  | 58,69  | 40,66 | 39,79 |             |  |  |  |
| Prețuri orar de închidere minim [euro/MWh] | 0,21   | 20,72  | 5,30  | 5,30  |             |  |  |  |
| Prețuri orar de închidere maxim [euro/MWh] | 135,03 | 135,03 | 95,10 | 81,10 |             |  |  |  |

| Gradul de utilizare al ATC disponibil pe PZU – rezultate cuplare 4MMC |           |           |           |           |             | august 2019 |  |
|---|-----------|-----------|-----------|-----------|-------------|-------------|--|
|   | RO->HU    | HU->RO    | HU->SK    | SK->HU    | SK->CZ      | CZ->SK      |  |
| ATC disponibil pe PZU (MWh)   | 314.752,0 | 476.048,0 | 853.541,0 | 594.259,0 | 1.317.168,0 | 945.132,0   |  |
| Fluxul pe PZU rezultat in regim cuplat (MWh)                          | 19.454,9  | 231.967,1 | 2.460,2   | 568.777,3 | 8.042,3     | 594.302,6   |  |
| Gradul de utilizare al ATC disponibil PZU (%)                         | 6,18%     | 48,73%    | 0,29%     | 95,71%    | 0,61%       | 62,88%      |  |

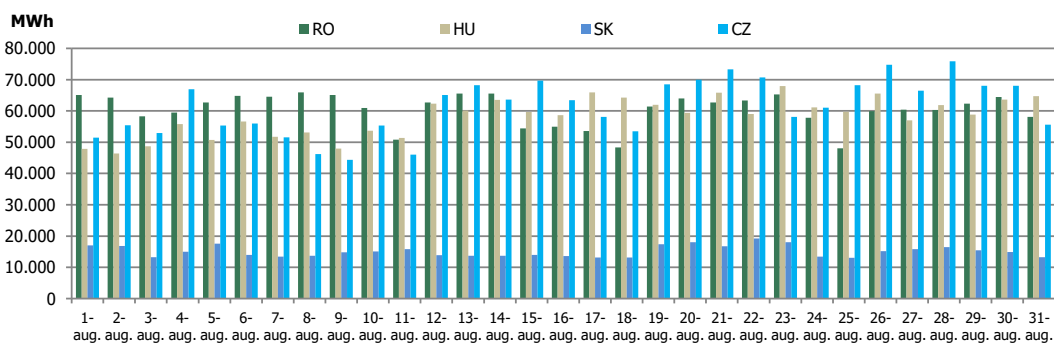


Figura 3: Evoluția lunară a volumului tranzacționat zilnic – rezultate cuplare 4MMC

| Piața centralizată a contractelor bilaterale (PCCB-LE și PCCB-NC) |          | august 2019       |
|---|----------|-------------------|
| Volum în livrare [MWh]  |          | Cota de piață [%] |
| 3.129.277   | ▲ +1,56% | 67,71             |

| Piața centralizată a contractelor bilaterale (PC-OTC) |           | august 2019       |
|---|-----------|-------------------|
| Volum în livrare [MWh]                                |           | Cota de piață [%] |
| 2.349.664   | ▼ -10,87% | 50,84             |

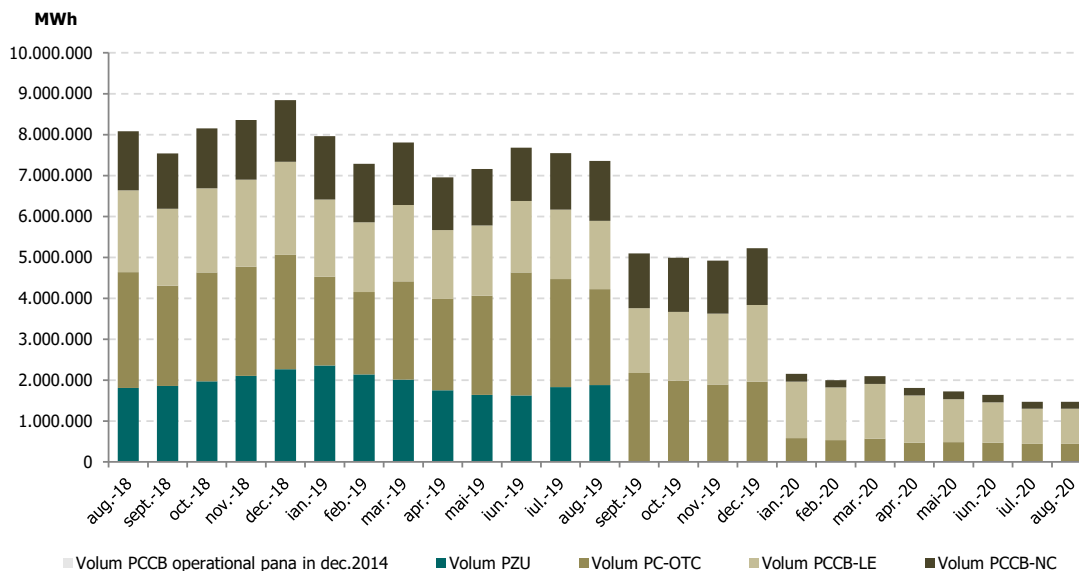


Figura 4: Evoluția lunară a tranzacțiilor PZU și a livrărilor conform tranzacțiilor la termen

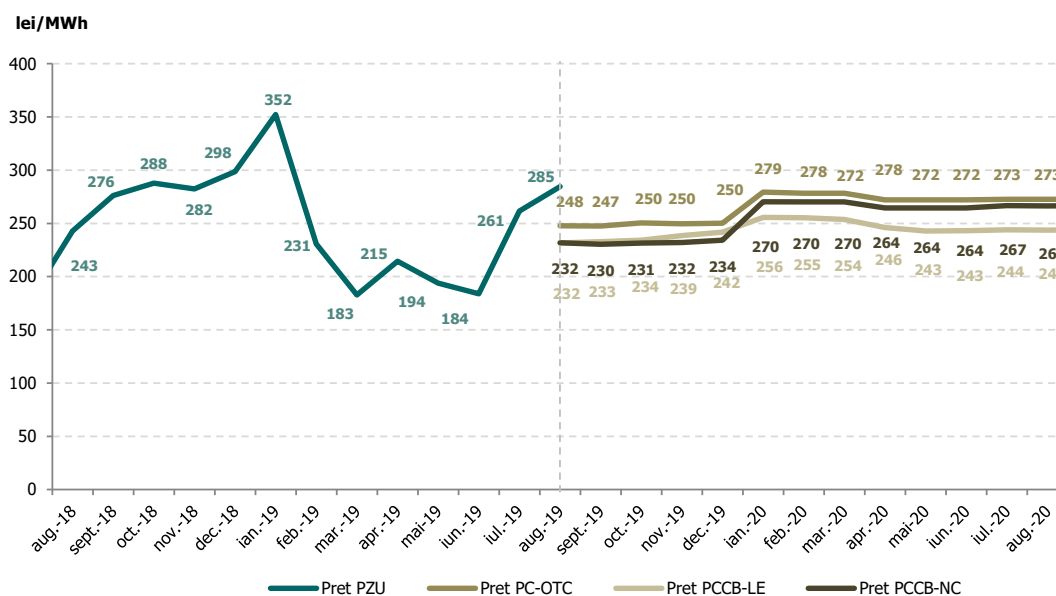


Figura 5: Evoluția lunară a prețului mediu al tranzacțiilor PZU și a prețului mediu pentru contractele în livrare conform tranzacțiilor la termen

| Piața Centralizată anonimă Spot de Certificate Verzi |           | august 2019           |
|--|-----------|-----------------------|
| Număr certificate verzi tranzacționate               |           | Preț [RON/certificat] |
| 9.705  | ▼ -98,91% | 136,82                |

| Piața Centralizată anonimă la Termen de Certificate Verzi |           | august 2019           |
|---|-----------|-----------------------|
| Număr certificate verzi tranzacționate                    |           | Preț [RON/certificat] |
| 24.748  | ▼ -52,41% | 136,82                |