



*earning every day-ahead your trust  
stepping forward to the future*

**opcom**

operatorul pieței de energie electrică și de gaze naturale din România

**Opcom**

RAPORT DE PIAȚĂ LUNAR

MAI 2019



## Piața pentru Ziua Următoare - mai 2019

Participanți înregistrați la PZU: **373**  
 Număr de participanți activi [participanți/lună]: **292**  
 Număr mediu de participanți activi [participanți/zi]: **272**  
 Preț mediu [lei/MWh]: **193,88**  
 Preț mediu [euro/MWh]: **40,73**  
 Preț mediu ponderat [lei/MWh]: **197,93**  
 Preț mediu ponderat [euro/MWh]: **41,58**  
 Volum total tranzacționat [MWh]: **1.639.334,1**  
 Volum mediu tranzacționat [MWh/h]: **2.203,4**  
 Cota tranzacțiilor PZU din consumul net prognozat [%]: **37,31**  
 Valoare [mil. lei]: **324,47**  
 Valoare [mil. euro]: **68,17**

Perioada	Volumul tranzacțiilor [MWh]	Volumul mediu orar tranzacționat [MWh/h]	Cota pieței [%]	Prețul mediu de închidere a pieței [lei/MWh]	Prețul mediu de închidere a pieței [euro/MWh]	Valoarea tranzacțiilor [lei]	Valoarea tranzacțiilor [euro]
<b>mai 2018</b>	1.706.288,6	2.293,4	39,25%	189,52	40,87	334.004.458,91	72.016.688,12
<b>mai 2019</b>	1.639.334,1	2.203,4	37,31%	193,88	40,73	324.467.030,66	68.169.952,19
Variație procentuală	▼ -3,92%	▼ -3,92%	▼ -4,96%	▲ +2,30%	▼ -0,32%	▼ -2,86%	▼ -5,34%

Perioada	Volumul tranzacțiilor [MWh]	Volumul mediu orar tranzacționat [MWh/h]	Cota pieței [%]	Prețul mediu de închidere a pieței [lei/MWh]	Prețul mediu de închidere a pieței [euro/MWh]	Valoarea tranzacțiilor [lei]	Valoarea tranzacțiilor [euro]
<b>aprilie 2019</b>	1.747.524,0	2.427,1	39,11%	214,50	45,08	391.152.393,30	82.207.217,34
<b>mai 2019</b>	1.639.334,1	2.203,4	37,31%	193,88	40,73	324.467.030,66	68.169.952,19
Variație procentuală	▼ -6,19%	▼ -9,22%	▼ -4,60%	▼ -9,61%	▼ -9,64%	▼ -17,05%	▼ -17,08%

## Piața Intra-zilnică - mai 2019

Participanți înregistrați la PI: **137**  
 Număr de participanți activi [participanți/lună]: **67**  
 Preț mediu ponderat [lei/MWh]: **184,44**  
 Preț mediu ponderat [euro/MWh]: **38,75**  
 Volum total tranzacționat [MWh]: **29.944,180**  
 Volum mediu tranzacționat [MWh/h]: **40,248**  
 Cota tranzacțiilor PI din consumul net prognozat [%]: **0,68**  
 Valoare [mil. lei]: **5,52**  
 Valoare [mil. euro]: **1,16**

## Piața Centralizată pentru Contracte Bilaterale - mai 2019

### Modalitatea de tranzacționare PCCB-LE

Participanți înregistrați la PCCB-LE: **265**  
 Număr de participanți activi [participanți/lună]: **35**

Contracte tranzacționate în luna mai:

- Număr: **22**
- Cantitate de energie electrică tranzacționată [MWh]: **787.333,600**
- Preț mediu ponderat [lei/MWh]: **278,63**
- Preț mediu ponderat [euro/MWh]: **58,56**
- Valoare [mil. lei]: **219,37**
- Valoare [mil. euro]: **46,11**

Contracte cu livrare în luna mai:

- Număr: **368**
- Cantitate de energie electrică livrată [MWh]: **1.715.162,880**
- Cota de piață din consum net prognozat [%]: **39,03**
- Preț mediu ponderat [lei/MWh]: **219,55**
- Preț mediu ponderat [euro/MWh]: **47,28**
- Valoare [mil. lei]: **376,57**
- Valoare [mil. euro]: **81,09**

#### **Modalitatea de tranzacționare PCCB-NC**

Participanți înregistrați la PCCB-NC: **176**

Număr de participanți activi [participanți/lună]: **66**

Contracte tranzacționate în luna mai:

- Număr contracte de tip forward tranzacționate: **266**
- Cantitate de energie electrică tranzacționată [MWh]: **769.502**
- Preț mediu ponderat [lei/MWh]: **266,27**
- Preț mediu ponderat [euro/MWh]: **55,97**
- Valoare [mil. lei]: **204,89**
- Valoare [mil. euro]: **43,07**

Contracte cu livrare în luna mai:

- Număr contracte de tip forward tranzacționate: **2.015**
- Cantitate de energie electrică livrată [MWh]: **1.380.192**
- Cota de piață din consum net prognozat [%]: **31,41**
- Preț mediu ponderat [lei/MWh]: **222,48**
- Preț mediu ponderat [euro/MWh]: **47,80**
- Valoare [mil. lei]: **307,07**
- Valoare [mil. euro]: **65,97**

#### **Piața Centralizată cu negociere dublă continuă a contractelor bilaterale de energie electrică - mai 2019**

Participanți înregistrați la PC-OTC: **99**

Număr de participanți activi [participanți/lună]: **54**

Contracte tranzacționate în luna mai:

- Număr de participanți care au tranzacționat [participanți/lună]: **44**
- Cantitate de energie electrică tranzacționată [MWh]: **3.395.196**
- Preț mediu ponderat [lei/MWh]: **253,83**
- Preț mediu ponderat [euro/MWh]: **53,33**
- Valoare [mil. lei]: **861,81**
- Valoare [mil. euro]: **181,08**

Contracte cu livrare în luna mai:

- Număr de participanți care au tranzacționat [participanți/lună]: **55**
- Cantitate de energie electrică livrată [MWh]: **2.422.272**
- Cota de piață din consum net prognozat [%]: **55,12**
- Preț mediu ponderat [lei/MWh]: **226,77**
- Preț mediu ponderat [euro/MWh]: **48,34**
- Valoare [mil. lei]: **549,30**
- Valoare [mil. euro]: **117,08**

## Piața Centralizată pentru Serviciul Universal - mai 2019

Participanți înregistrați la PCSU: **23**

Număr de participanți activi [participanți/lună]: **3**

Contracte tranzacționate în luna mai:

- Număr: **0**
- Cantitate de energie electrică tranzacționată [MWh]: **0**
- Preț mediu ponderat [lei/MWh]: -
- Preț mediu ponderat [euro/MWh]: -
- Valoare [mil. lei]: **0,00**
- Valoare [mil. euro]: **0,00**

Contracte cu livrare în luna mai:

- Număr: **40**
- Cantitate de energie electrică livrată [MWh]: **29.760**
- Cota de piață din consum net prognozat [%]: **0,68**
- Preț mediu ponderat [lei/MWh]: **257,50**
- Preț mediu ponderat [euro/MWh]: **55,24**
- Valoare [mil. lei]: **7,66**
- Valoare [mil. euro]: **1,64**

## Piața de Certificate Verzi - mai 2019

Participanți înregistrați la PCV: **940**

### Piața Centralizată anonimă Spot de Certificatelor Verzi

Număr de participanți activi [participanți/lună]: **162**

Cerificate verzi tranzacționate în luna mai:

- Număr: **36.966**
- Preț mediu ponderat [lei/MWh]: **136,82**
- Preț mediu ponderat [euro/MWh]: **29,40**

### Piața Centralizată anonimă la Termen de Certificatelor Verzi

Număr de participanți activi [participanți/lună]: **73**

Cerificate verzi tranzacționate în luna mai:

- Număr: **105.750**
- Preț mediu ponderat [lei/MWh]: **136,82**
- Preț mediu ponderat [euro/MWh]: **29,40**

## Piața pentru Zia Următoare de Gaze Naturale - mai 2019

Participanți înregistrați la PZU-GN: **37**

Număr de participanți activi [participanți/lună]: **3**

Preț mediu ponderat [lei/MWh]: -

Volum total tranzacționat [MWh]: **0**

Valoare [mil. lei]: **0,00**

## Piața Centralizată de Gaze Naturale – modalitatea de tranzacționare PCGN-LN - mai 2019

Participanți înregistrați la PCGN-LN: **24**

Număr de participanți activi [participanți/lună]: **2**

Contracte tranzacționate în luna mai:

- Volum de gaze naturale tranzacționat [MWh]: **452.184**
- Preț mediu ponderat [lei/MWh]: **100,34**
- Valoare [mil. lei]: **45,37**

Contracte cu livrare în luna mai:

- Volum de gaze naturale livrat [MWh]: **0**
- Preț mediu ponderat [lei/MWh]: -
- Valoare [mil. lei]: **0,00**

Pentru mai multe informații privind rezultatele Pieței de Energie Electrică pentru luna analizată, vă rugăm să accesați website-ul OPCOM: [www.opcom.ro](http://www.opcom.ro)

Prețuri stabilite pe Piața pentru Ziua Următoare (lei/MWh)				mai 2019	
Preț mediu bază (1-24)		Preț mediu vârf (9-20)		Preț mediu gol (1-8, 21-24)	
193,88	▼ -9,61%	202,92	▼ -11,02%	184,84	▼ -8,02%

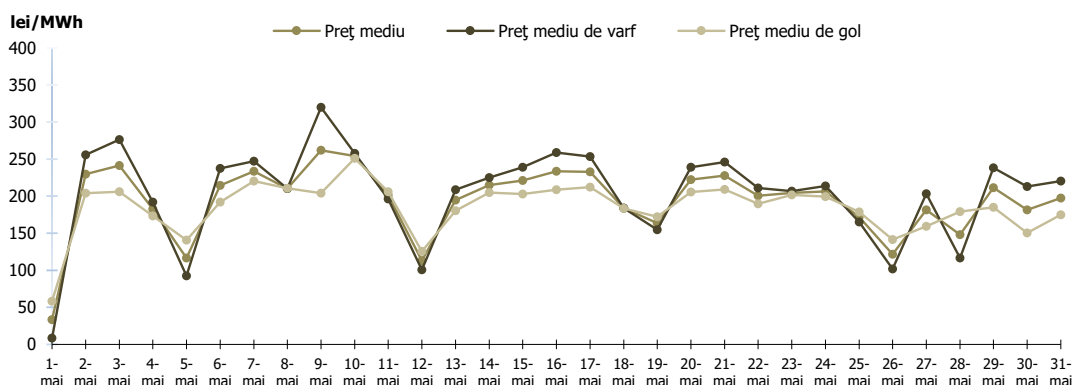


Figura 1: Evoluția zilnică a prețurilor medii PZU (bază, vârf și gol)

Piața pentru Ziua Următoare		mai 2019	
Volum tranzacționat [MWh]		Cota de piață [%]	
1.639.334,1	▼ -6,19%	37,31	

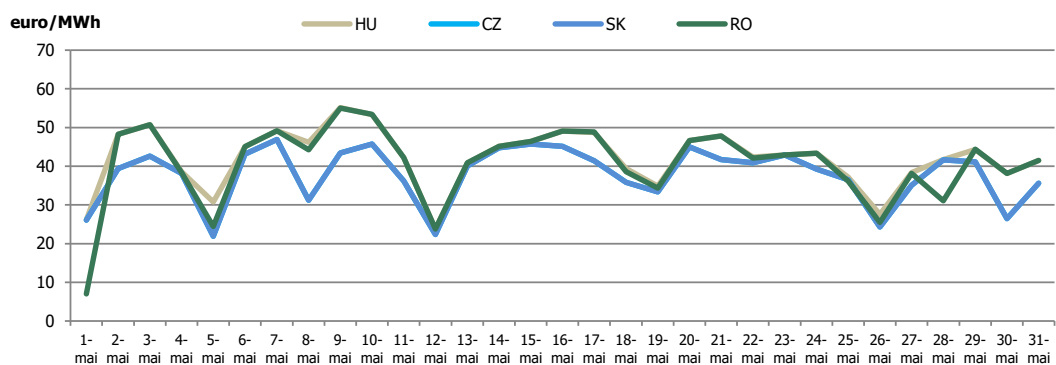


Figura 2: Evoluția lunară a prețului mediu zilnic – rezultate cuplare 4MMC

Prețuri PZU - rezultate cuplare 4MMC					mai 2019			
	RO	HU	SK	CZ				
Prețuri medii [euro/MWh]	40,73	42,12	37,87	37,87				
Prețuri orar de închidere minim [euro/MWh]	0,00	0,95	-5,00	-5,00				
Prețuri orar de închidere maxim [euro/MWh]	75,02	75,02	59,58	59,58				

Gradul de utilizare al ATC disponibil pe PZU – rezultate cuplare 4MMC						mai 2019	
	RO->HU	HU->RO	HU->SK	SK->HU	SK->CZ	CZ->SK	
ATC disponibil pe PZU (MWh)	367.536,0	525.264,0	919.440,0	785.760,0	1.278.912,0	1.131.688,0	
Flux pe PZU rezultat in regim cuplat (MWh)	122.823,7	91.912,2	1.044,6	683.453,4	14.049,1	481.907,1	
Gradul de utilizare al ATC disponibil PZU (%)	33,42%	17,50%	0,11%	86,98%	1,10%	42,58%	

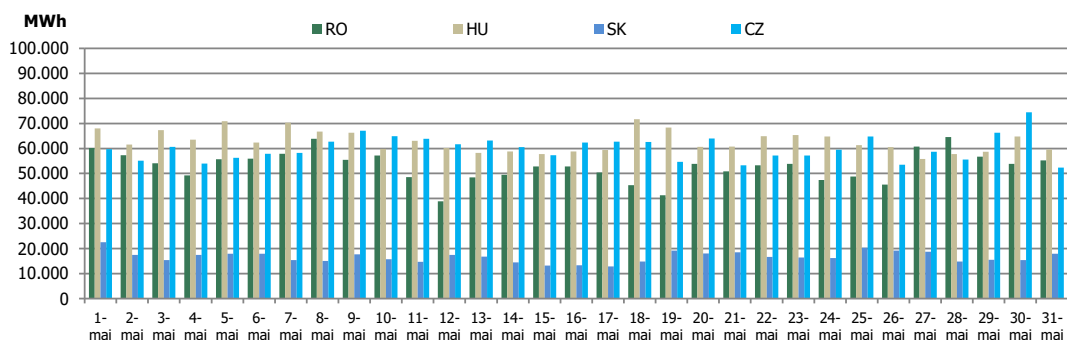


Figura 3: Evoluția lunară a volumului tranzacționat zilnic – rezultate cuplare 4MMC

Piața centralizată a contractelor bilaterale (PCCB-LE și PCCB-NC)		mai 2019
Volum în livrare [MWh]		Cota de piață [%]
3.095.355	▲ +4,15%	70,44

Piața centralizată a contractelor bilaterale (PC-OTC)		mai 2019
Volum în livrare [MWh]		Cota de piață [%]
2.422.272	▲ +8,39%	55,12

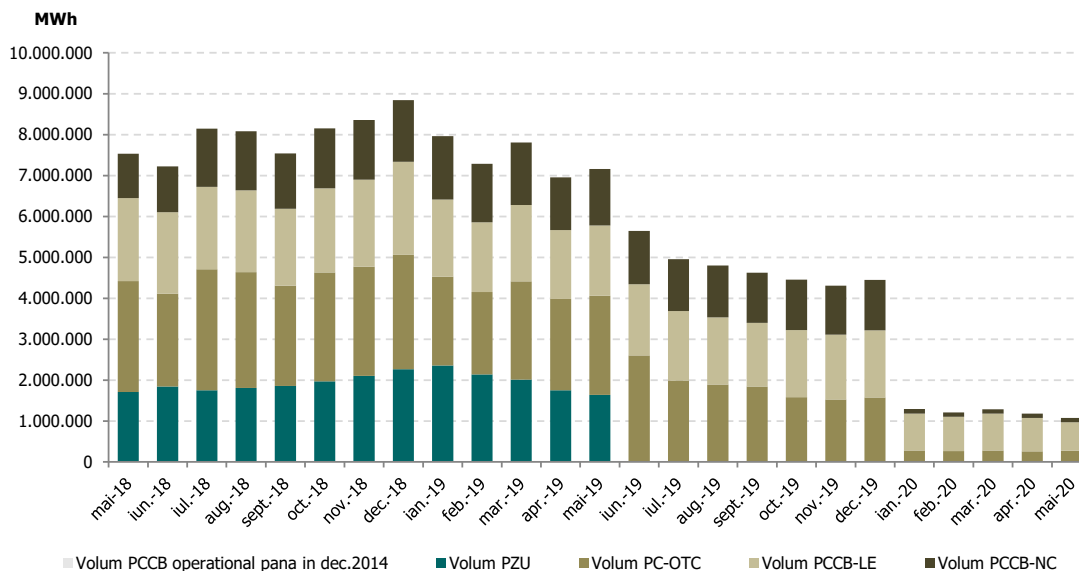


Figura 4: Evoluția lunară a tranzacțiilor PZU și a livrărilor conform tranzațiilor la termen

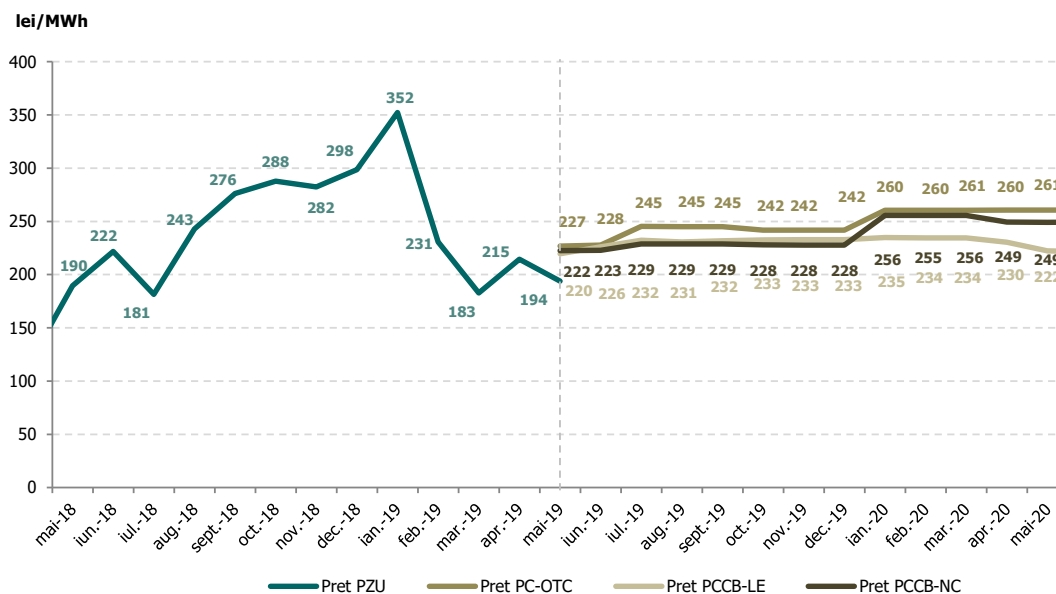


Figura 5: Evoluția lunară a prețului mediu al tranzațiilor PZU și a prețului mediu pentru contractele în livrare conform tranzațiilor la termen

Piața Centralizată anonimă Spot de Certificate Verzi		mai 2019
Număr certificate verzi tranzacționate		Preț [RON/certificat]
36.966	▼ -96,80%	136,82

Piața Centralizată anonimă la Termen de Certificate Verzi		mai 2019
Număr certificate verzi tranzacționate		Preț [RON/certificat]
105.750	▼ -0,24%	136,82



**Opcom**

[www.opcom.ro](http://www.opcom.ro)

Bd. Hristo Botev 16-18

București 030236

ROMÂNIA

