



*earning every day-ahead your trust
stepping forward to the future*

opcom

operatorul pieței de energie electrică și de gaze naturale din România

Opcom

RAPORT DE PIAȚĂ LUNAR

SEPTEMBRIE 2016



Piața pentru Ziua Următoare - septembrie 2016

Participanți înregistrați la PZU: **325**

Număr de participanți activi [participanți/lună]: **243**

Număr mediu de participanți activi [participanți/zi]: **230**

Preț mediu [lei/MWh]: **159,21**

Preț mediu [euro/MWh]: **35,77**

Preț mediu ponderat [lei/MWh]: **159,86**

Preț mediu ponderat [euro/MWh]: **35,92**

Volum total tranzacționat [MWh]: **2.164.677,4**

Volum mediu tranzacționat [MWh/h]: **3.006,5**

Cota tranzacțiilor PZU din consumul net prognozat [%]: **51,29**

Valoare [mil. RON]: **346,04**

Valoare [mil. EUR]: **77,75**

| Perioada | Volumul tranzacțiilor [MWh] | Volumul mediu orar tranzacționat [MWh/h] | Cota pieței [%] | Prețul mediu de închidere a pieței [RON/MWh] | Prețul mediu de închidere a pieței [EUR/MWh] | Valoarea tranzacțiilor [RON] | Valoarea tranzacțiilor [EUR] |
|----------------------|-----------------------------|--|-----------------|--|--|------------------------------|------------------------------|
| Septembrie 2015 | 1.756.069,8 | 2.439,0 | 42,35% | 182,47 | 41,25 | 325.436.732,51 | 73.563.631,31 |
| Septembrie 2016 | 2.164.677,4 | 3.006,5 | 51,29% | 159,21 | 35,77 | 346.036.001,69 | 77.748.184,56 |
| Variatie procentuala | ▲+23,27% | ▲+23,27% | ▲+21,11% | ▼-12,74% | ▼-13,27% | ▲+6,33% | ▲+5,69% |

| Perioada | Volumul tranzacțiilor [MWh] | Volumul mediu orar tranzacționat [MWh/h] | Cota pieței [%] | Prețul mediu de închidere a pieței [RON/MWh] | Prețul mediu de închidere a pieței [EUR/MWh] | Valoarea tranzacțiilor [RON] | Valoarea tranzacțiilor [EUR] |
|----------------------|-----------------------------|--|-----------------|--|--|------------------------------|------------------------------|
| August 2016 | 2.267.758,9 | 3.048,1 | 52,41% | 140,93 | 31,59 | 326.190.196,34 | 73.126.217,92 |
| Septembrie 2016 | 2.164.677,4 | 3.006,5 | 51,29% | 159,21 | 35,77 | 346.036.001,69 | 77.748.184,56 |
| Variatie procentuala | ▼-4,55% | ▼-1,36% | ▼-2,14% | ▲+12,97% | ▲+13,23% | ▲+6,08% | ▲+6,32% |

Piața Intra-zilnică – septembrie 2016

Participanți înregistrați la PI: **115**

Număr de participanți activi [participanți/lună]: **49**

Preț mediu ponderat [lei/MWh]: **128,62**

Preț mediu ponderat [euro/MWh]: **28,90**

Volum total tranzacționat [MWh]: **7.425,230**

Volum mediu tranzacționat [MWh/h]: **10,313**

Valoare [RON]: **955.065,76**

Valoare [EUR]: **214.587,99**

Piața Centralizată pentru Contracte Bilaterale - septembrie 2016

Modalitatea de tranzacționare PCCB-LE

Participanți înregistrați la PCCB-LE: **349**

Contracte tranzacționate în luna septembrie:

- Număr: **47**
- Cantitate de energie electrica [MWh]: **773.366,000**
- Preț mediu ponderat [RON/MWh]: **149,53**
- Preț mediu ponderat [EUR/MWh]: **33,60**
- Valoare [mil. RON]: **115,64**
- Valoare [mil. EUR]: **25,99**

Contracte cu livrare în luna septembrie:

- Număr: **331**
- Cantitate de energie electrică livrată [MWh]: **1.421.118,880**
- Cota de piață din consum net prognozat [%]: **33,67**
- Preț mediu ponderat [RON/MWh]: **161,50**
- Preț mediu ponderat [EUR/MWh]: **36,23**
- Valoare [mil. RON]: **229,51**
- Valoare [mil. EUR]: **51,49**

Modalitatea de tranzacționare PCCB-NC

Participanți înregistrați la PCCB-NC: **161**

Contracte tranzacționate în luna septembrie:

- Număr contracte de tip forward tranzacționate: **2.249**
- Cantitate de energie electrică tranzacționată [MWh]: **895.033,000**
- Preț mediu ponderat [RON/MWh]: **157,86**
- Preț mediu ponderat [EUR/MWh]: **35,46**
- Valoare [mil. RON]: **141,29**
- Valoare [mil. EUR]: **31,74**

Contracte cu livrare în luna septembrie:

- Număr contracte de tip forward tranzacționate: **2.321**
- Cantitate de energie electrică livrată [MWh]: **1.354.352,000**
- Cota de piață din consum net prognozat [%]: **32,09**
- Preț mediu ponderat [RON/MWh]: **156,67**
- Preț mediu ponderat [EUR/MWh]: **35,01**
- Valoare [mil. RON]: **212,19**
- Valoare [mil. EUR]: **47,42**

Piața Centralizată cu negociere dublă continuă a contractelor bilaterale de energie electrică - septembrie 2016

Participanți înregistrați la PC-OTC: **100**

Contracte bilaterale încheiate în urma tranzacțiilor din luna septembrie:

- Număr de participanți care au tranzacționat [participanți/lună]: **50**
- Preț mediu ponderat [RON/MWh]: **155,99**
- Preț mediu ponderat [EUR/MWh]: **35,05**
- Volum total tranzacționat [MWh]: **2.769.368,000**
- Valoare [mil. RON]: **431,99**
- Valoare [mil. EUR]: **97,06**

Contracte cu livrare în luna septembrie:

- Număr de participanți care au tranzacționat [participanți/lună]: **63**
- Preț mediu ponderat [RON/MWh]: **160,46**
- Preț mediu ponderat [EUR/MWh]: **35,86**
- Volum total tranzacționat [MWh]: **2.986.504,000**
- Cota de piață din consum net prognozat [%]: **70,76**
- Valoare [mil. RON]: **479,21**
- Valoare [mil. EUR]: **107,10**

Piața Centralizată pentru Serviciul Universal – septembrie 2016

Participanți înregistrați la PCSU: **35**

Contracte tranzacționate în luna septembrie:

PCSU_B_T4_16

- Număr contracte de tip forward tranzacționate: **725**
- Cantitate de energie electrică tranzacționată [MWh]: **1.601.525**
- Preț de închidere [lei/MWh]: **157,45**
- Preț de închidere [Euro/MWh]: **35,39**
- Valoare [mil.lei]: **252,16**
- Valoare [mil.Euro]: **56,68**

PCSU_V06-24_T4_16

- Număr contracte de tip forward tranzacționate: **322**
- Cantitate de energie electrică tranzacționată [MWh]: **533.232**
- Preț de închidere [lei/MWh]: **177,10**
- Preț de închidere [Euro/MWh]: **39,81**
- Valoare [mil.lei]: **94,44**
- Valoare [mil.Euro]: **21,29**

PCSU_V17-22_T4_16

- Număr contracte de tip forward tranzacționate: **335**
- Cantitate de energie electrică tranzacționată [MWh]: **154.100**
- Preț de închidere [lei/MWh]: **200,13**
- Preț de închidere [Euro/MWh]: **44,99**
- Valoare [mil.lei]: **30,84**
- Valoare [mil.Euro]: **6,93**

Contracte cu livrare în luna septembrie:

- Număr contracte tranzacționate: **1.245**
- Cantitate de energie electrică livrată [MWh]: **691.320,000**
- Preț mediu ponderat [lei/MWh]: **168,70**
- Preț mediu ponderat [Euro/MWh]: **37,43**
- Valoarea tranzacțiilor [mil.lei]: **116,63**
- Valoarea tranzacțiilor[mil.Euro]: **25,88**

Piața de Certificate Verzi - septembrie 2016

Participanți înregistrați la PCV: **886**

Piața Centralizată a Certificatelor Verzi

Certificate verzi tranzacționate în luna septembrie:

- Număr: **300**
- Preț mediu ponderat* [RON/certificat]: **132,41**
- Preț mediu ponderat * [EUR/certificat]: **29,40**
- Număr participanți activi: **55**

Piața Contractelor Bilaterale a Certificatelor Verzi

Certificate verzi tranzacționate în luna septembrie:

- Număr: **251.263**
- Preț mediu ponderat* [RON/certificat]: **132,41**
- Preț mediu ponderat* [EUR/certificat]: **29,40**
- Număr participanți activi: **162**

* Pentru luna în care valoarea prețului mediu ponderat, prin rotunjirea la ordinul sutimilor, se situează în afara valorilor limită de tranzacționare aprobate de ANRE, se va aplica aproximarea prin lipsă sau prin adaos la ordinul sutimilor, în funcție de sensul de încadrare în limitele admise.

Pentru mai multe informații privind rezultatele Pieței de Energie Electrică pentru luna **septembrie 2016**, vă rugăm să accesați website-ul OPCOM: www.opcom.ro

| Prețuri stabilite pe Piața pentru Zia Următoare (RON/MWh) | | Septembrie 2016 | |
|---|------------------------|-----------------------------|--|
| Preț mediu bază (1-24) | Preț mediu vârf (9-20) | Preț mediu gol (1-8, 21-24) | |
| 159,21 ▲ +12,97% | 174,25 ▲ +12,65% | 144,17 ▲ +13,36% | |

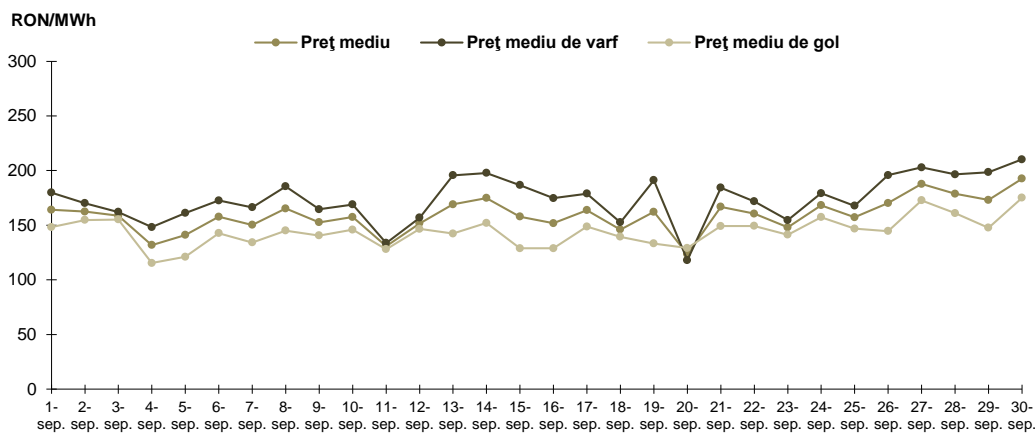


Figura 1: Evoluția zilnică a prețurilor medii PZU (bază, vârf și gol)

| Piața pentru Zia Următoare | | Septembrie 2016 | |
|----------------------------|-------------------|-----------------|--|
| Volum tranzacționat [MWh] | Cota de piață [%] | | |
| 2.164.677,4 ▼ -4,55% | 51,29 | | |

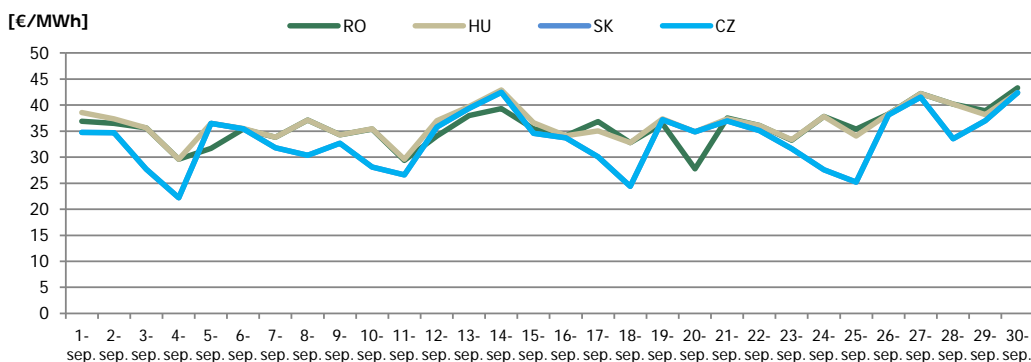


Figura 2: Evoluția lunară a prețului mediu zilnic – rezultate cuplare 4MMC

| Preturi PZU - rezultate cuplare 4MMC | | Septembrie 2016 | | | |
|---|-------|-----------------|-------|-------|--|
| | RO | HU | SK | CZ | |
| Preturi medii [euro/MWh] | 35,77 | 36,45 | 33,41 | 33,41 | |
| Pret orar de inchidere minim [euro/MWh] | 16,72 | 16,72 | 14,00 | 14,00 | |
| Pret orar de inchidere maxim [euro/MWh] | 57,54 | 61,69 | 61,69 | 61,69 | |

| Gradul de utilizare al ATC disponibil pe PZU – rezultate cuplare 4MMC | | Septembrie 2016 | | | | |
|---|-----------|-----------------|-----------|-----------|-------------|-----------|
| | RO->HU | HU->RO | HU->SK | SK->HU | SK->CZ | CZ->SK |
| ATC disponibil pe PZU (MW) | 195.709,0 | 661.091,0 | 901.276,0 | 231.024,0 | 1.384.527,0 | 702.673,0 |
| Fluxul pe PZU rezultat in regim cuplat (MWh) | 29.716,9 | 232.477,2 | 72.196,8 | 125.024,9 | 100.003,5 | 77.582,7 |
| Gradul de utilizare al ATC disponibil PZU (%) | 15,18% | 35,17% | 8,01% | 54,12% | 7,22% | 11,04% |

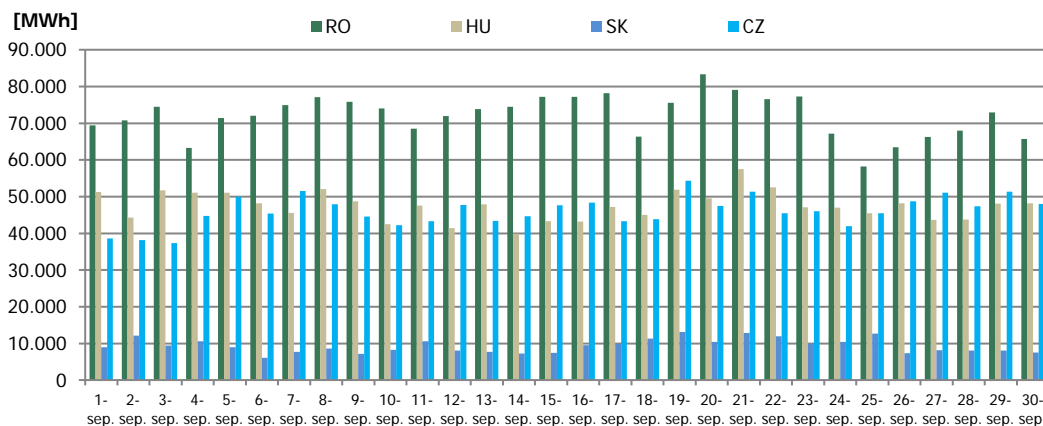


Figura 3: Evoluția lunară a volumului tranzacționat zilnic – rezultate cuplare 4MMC

| Piața centralizată a contractelor bilaterale (PCCB-LE și PCCB-NC) | | Septembrie 2016 | |
|---|----------|-------------------|--|
| Volum în livrare [MWh] | | Cota de piață [%] | |
| 2.775.471 | ▲ +0,58% | 65,76 | |

| Piața centralizată a contractelor bilaterale (PC-OTC) | | Septembrie 2016 | |
|---|----------|-------------------|--|
| Volum în livrare [MWh] | | Cota de piață [%] | |
| 2.986.504 | ▲ +2,24% | 70,76 | |

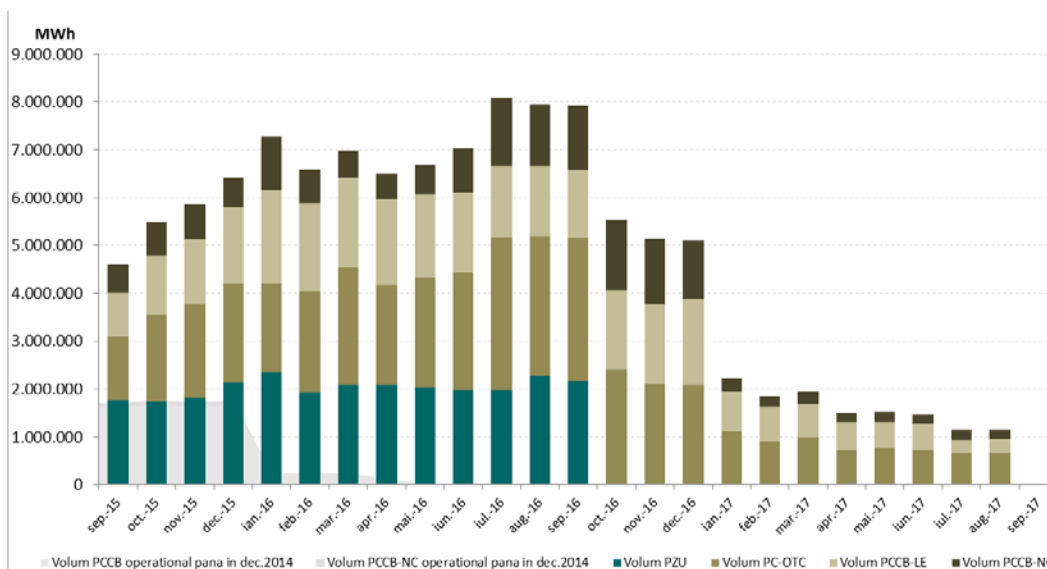


Figura 4: Evoluția lunară a tranzacțiilor PZU și a livrărilor conform tranzacțiilor la termen

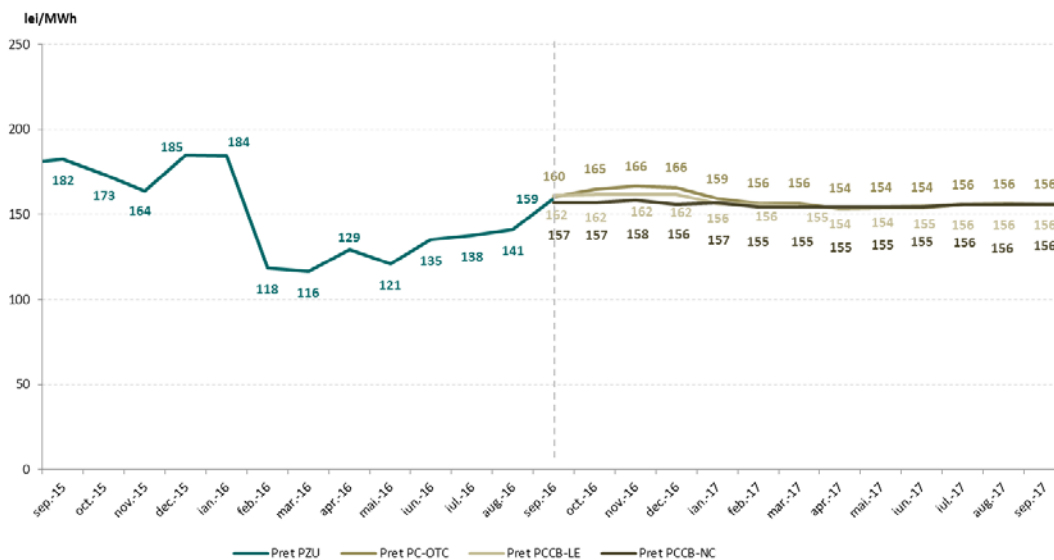


Figura 5: Evoluția lunară a prețului mediu al tranzacțiilor PZU și a prețului mediu pentru contractele în livrare conform tranzacțiilor la termen

| Piața Centralizată pentru Certificate Verzi | | Septembrie 2016 |
|---|-----------------------|-----------------|
| Număr certificate verzi tranzacționate | Preț [RON/certificat] | |
| 300 | 132,41 | |

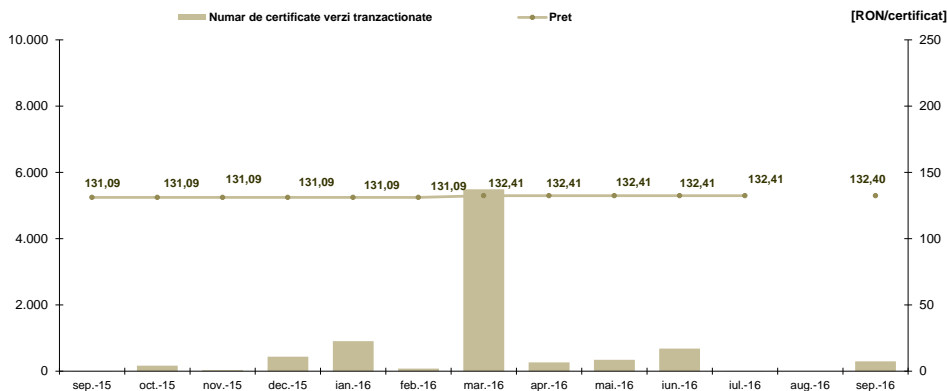


Figura 6: Evoluția lunară a prețului și a numărului de certificate verzi tranzacționate pe PCCV

| Piața Contractelor Bilaterale de Certificate Verzi | | Septembrie 2016 |
|--|-----------------------|-----------------|
| Număr certificate verzi tranzacționate | Preț [RON/certificat] | |
| 251.263 ▲ +60,81% | 132,41 ■ 0,00% | |

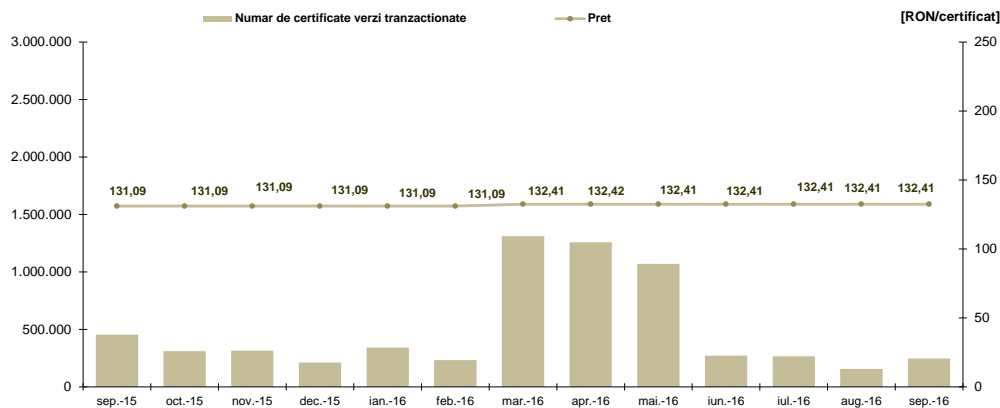


Figura 7: Evoluția lunară a prețului și a numărului de certificate verzi tranzacționate pe PCBCV



Opcom

www.opcom.ro

Bd. Hristo Botev 16-18

București 030236

ROMÂNIA

