



*earning every day-ahead your trust
stepping forward to the future*

opcom

operatorul pieței de energie electrică și de gaze naturale din România

Opcom

RAPORT DE PIAȚĂ LUNAR

MAI 2016



Piața pentru Ziua Următoare - mai 2016

Participanți înregistrați la PZU: **324**

Număr de participanți activi [participanți/lună]: **245**

Număr mediu de participanți activi [participanți/zi]: **229**

Preț mediu [lei/MWh]: **120,83**

Preț mediu [euro/MWh]: **26,87**

Preț mediu ponderat [lei/MWh]: **122,90**

Preț mediu ponderat [euro/MWh]: **27,33**

Volum total tranzacționat [MWh]: **2.032.341,1**

Volum mediu tranzacționat [MWh/h]: **2.731,6**

Cota tranzacțiilor PZU din consumul net prognozat [%]: **48,90**

Valoare [mil. RON]: **249,77**

Valoare [mil. EUR]: **55,54**

Perioada	Volumul tranzacțiilor [MWh]	Volumul mediu orar tranzacționat [MWh/h]	Cota pieței [%]	Prețul mediu de închidere a pieței [RON/MWh]	Prețul mediu de închidere a pieței [EUR/MWh]	Valoarea tranzacțiilor [RON]	Valoarea tranzacțiilor [EUR]
Mai 2015	1.752.434,1	2.355,4	43,64%	122,43	27,56	220.423.409,07	49.617.376,91
Mai 2016	2.032.341,1	2.731,6	48,90%	120,83	26,87	249.767.439,74	55.537.623,39
Variatie procentuala	▲+15,97%	▲+15,97%	▲+12,06%	▼-1,31%	▼-2,52%	▲+13,31%	▲+11,93%

Perioada	Volumul tranzacțiilor [MWh]	Volumul mediu orar tranzacționat [MWh/h]	Cota pieței [%]	Prețul mediu de închidere a pieței [RON/MWh]	Prețul mediu de închidere a pieței [EUR/MWh]	Valoarea tranzacțiilor [RON]	Valoarea tranzacțiilor [EUR]
Aprilie 2016	2.083.721,5	2.894,1	49,92%	129,41	28,94	271.966.410,28	60.817.362,83
Mai 2016	2.032.341,1	2.731,6	48,90%	120,83	26,87	249.767.439,74	55.537.623,39
Variatie procentuala	▼-2,47%	▼-5,61%	▼-2,04%	▼-6,63%	▼-7,16%	▼-8,16%	▼-8,68%

Piața Intra-zilnică – mai 2016

Participanți înregistrați la PI: **119**

Număr de participanți activi [participanți/lună]: **47**

Preț mediu ponderat [lei/MWh]: **99,58**

Preț mediu ponderat [euro/MWh]: **22,15**

Volum total tranzacționat [MWh]: **10.767.700**

Volum mediu tranzacționat [MWh/h]: **14,473**

Valoare [RON]: **1.072.204,11**

Valoare [EUR]: **238.483,40**

Piața Centralizată pentru Contracte Bilaterale - mai 2016

Modalitatea de tranzacționare PCCB-LE

Participanți înregistrați la PCCB-LE: **349**

Contracte tranzacționate în luna mai:

- Număr: **41**
- Cantitate de energie electrica [MWh]: **2.041.176**
- Preț mediu ponderat [RON/MWh]: **158,98**
- Preț mediu ponderat [EUR/MWh]: **35,38**
- Valoare [mil. RON]: **324,50**
- Valoare [mil. EUR]: **72,21**

Contracte cu livrare în luna mai:

- Număr: **373**
- Cantitate de energie electrică livrată [MWh]: **1.749.497,144**
- Cota de piață din consum net prognozat [%]: **42,09**
- Preț mediu ponderat [RON/MWh]: **158,81**
- Preț mediu ponderat [EUR/MWh]: **35,71**
- Valoare [mil. RON]: **277,85**
- Valoare [mil. EUR]: **62,48**

Modalitatea de tranzacționare PCCB-NC

Participanți înregistrați la PCCB-NC: **158**

Contracte tranzacționate în luna mai:

- Număr contracte de tip forward tranzacționate: **758**
- Cantitate de energie electrică tranzacționată [MWh]: **445.255**
- Preț mediu ponderat [RON/MWh]: **160,45**
- Preț mediu ponderat [EUR/MWh]: **35,66**
- Valoare [mil. RON]: **71,44**
- Valoare [mil. EUR]: **15,88**

Contracte cu livrare în luna mai:

- Număr contracte de tip forward tranzacționate: **1.701**
- Cantitate de energie electrică livrată [MWh]: **594.832**
- Cota de piață din consum net prognozat [%]: **14,31**
- Preț mediu ponderat [RON/MWh]: **136,66**
- Preț mediu ponderat [EUR/MWh]: **30,58**
- Valoare [mil. RON]: **81,29**
- Valoare [mil. EUR]: **18,19**

Piața Centralizată cu negociere dublă continuă a contractelor bilaterale de energie electrică - mai 2016

Participanți înregistrați la PC-OTC: **92**

Contracte bilaterale încheiate în urma tranzacțiilor din luna mai:

- Număr de participanți care au tranzacționat [participanți/lună]: **49**
- Preț mediu ponderat [RON/MWh]: **151,63**
- Preț mediu ponderat [EUR/MWh]: **33,69**
- Volum total tranzacționat [MWh]: **2.481.729**
- Valoare [mil. RON]: **376,31**
- Valoare [mil. EUR]: **83,62**

Contracte cu livrare în luna mai:

- Număr de participanți care au tranzacționat [participanți/lună]: **59**
- Preț mediu ponderat [RON/MWh]: **144,30**
- Preț mediu ponderat [EUR/MWh]: **32,28**
- Volum total tranzacționat [MWh]: **2.297.488**
- Cota de piață din consum net prognozat [%]: **55,28**
- Valoare [mil. RON]: **331,54**
- Valoare [mil. EUR]: **74,16**

Piața Centralizată pentru Serviciul Universal – mai 2016

Participanți înregistrați la PCSU: **35**

Contracte cu livrare în luna mai:

- Număr contracte tranzacționate: **881**
- Cantitate de energie electrică livrată [MWh]: **596.440**
- Preț mediu ponderat [lei/MWh]: **133,59**
- Preț mediu ponderat [Euro/MWh]: **29,88**
- Valoarea tranzacțiilor [lei]: **79.680.949**
- Valoarea tranzacțiilor [Euro]: **17.823.722**

Piața de Certificate Verzi - mai 2016

Participanți înregistrați la PCV: **875**

Piața Centralizată a Certificatelor Verzi

Certificate verzi tranzacționate în luna mai:

- Număr: **344**
- Preț mediu ponderat* [RON/certificat]: **132,41**
- Preț mediu ponderat * [EUR/certificat]: **29,40**
- Număr participanți activi: **63**

Piața Contractelor Bilaterale a Certificatelor Verzi

Certificate verzi tranzacționate în luna mai:

- Număr: **1.069.295**
- Preț mediu ponderat* [RON/certificat]: **132,41**
- Preț mediu ponderat* [EUR/certificat]: **29,40**
- Număr participanți activi: **151**

* Pentru luna în care valoarea prețului mediu ponderat, prin rotunjirea la ordinul sutimilor, se situează în afara valorilor limită de tranzacționare aprobate de ANRE, se va aplica aproximarea prin lipsă sau prin adaos la ordinul sutimilor, în funcție de sensul de încadrare în limitele admise.

Prețuri stabilite pe Piața pentru Ziua Următoare (RON/MWh)		Mai 2016	
Preț mediu bază (1-24)	Preț mediu vârf (9-20)	Preț mediu gol (1-8, 21-24)	
120,83	128,26	113,40	
▼ -6,63%	▼ -5,59%	▼ -7,78%	

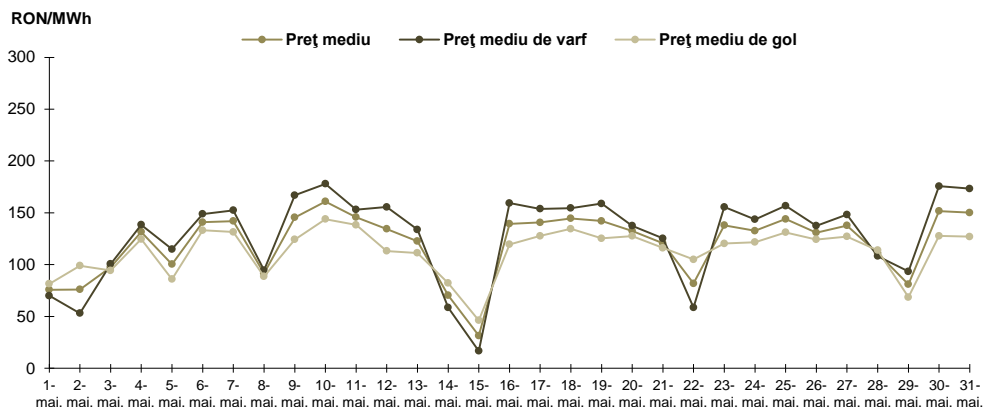


Figura 1: Evoluția zilnică a prețurilor medii PZU (bază, vârf și gol)

Piața pentru Ziua Următoare		Mai 2016	
Volum tranzacționat [MWh]	Cota de piață [%]		
2.032.341	48,90	▼ -2,47%	

Piața centralizată a contractelor bilaterale (PCCB-LE și PCCB-NC)		Mai 2016	
Volum în livrare [MWh]	Cota de piață [%]		
2.344.329	56,41	▲ +0,16%	

Piața centralizată a contractelor bilaterale (PC-OTC)		Mai 2016	
Volum în livrare [MWh]	Cota de piață [%]		
2.297.488	55,28	▲ +10,63%	

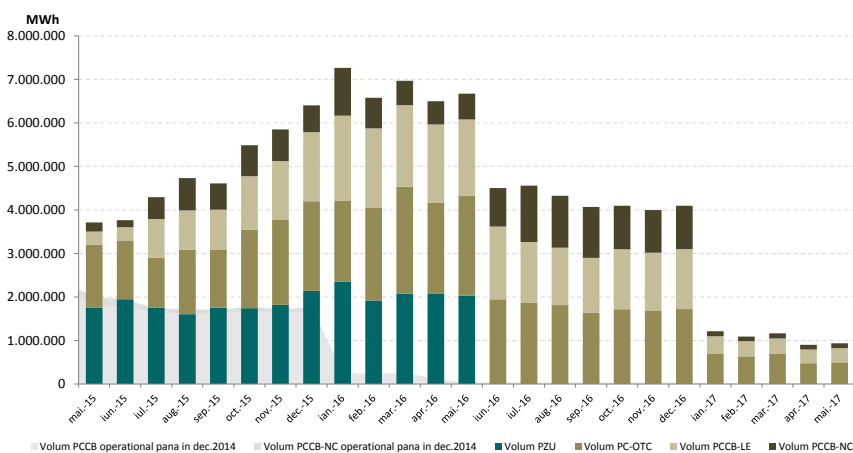


Figura 2: Evoluția lunară a tranzacțiilor PZU și a livrărilor conform tranzacțiilor la termen

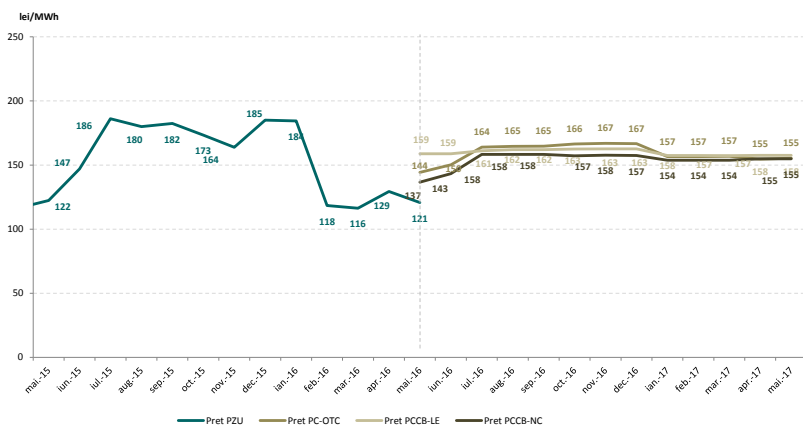


Figura 3: Evoluția lunară a prețului mediu al tranzacțiilor PZU și a prețului mediu pentru contractele în livrare conform tranzacțiilor la termen

Piața Centralizată pentru Certificate Verzi		Mai 2016	
Număr certificate verzi tranzacționate		Preț [RON/certificat]	
344	▲ +28,36%	132,41	■ 0,00%

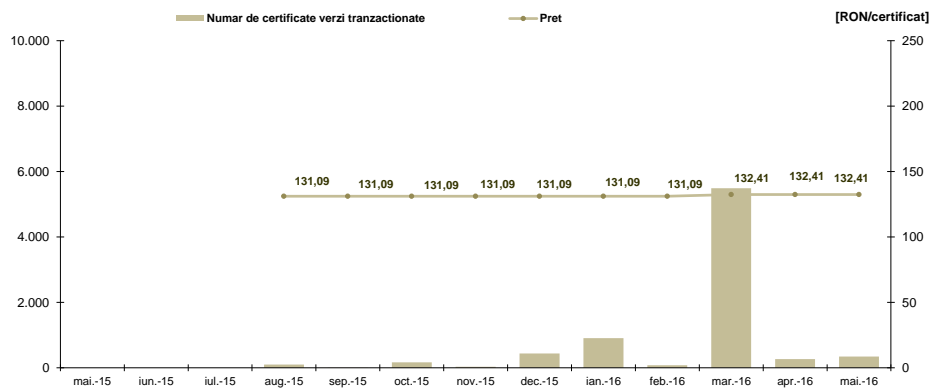


Figura 4: Evoluția lunară a prețului și a numărului de certificate verzi tranzacționate pe PCCV

Piața Contractelor Bilaterale de Certificate Verzi		Mai 2016	
Număr certificate verzi tranzacționate		Preț [RON/certificat]	
1.069.295	▼ -14,96%	132,41	▼ -0,01%

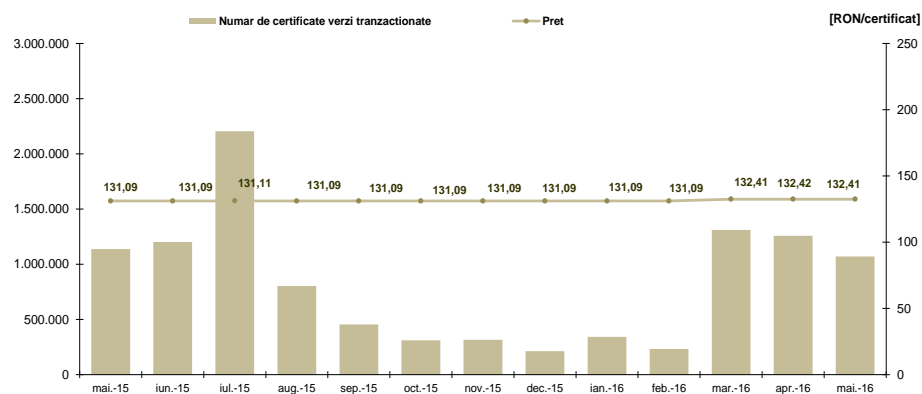


Figura 5: Evoluția lunară a prețului și a numărului de certificate verzi tranzacționate pe PCBCV



Opcom

www.opcom.ro

Bd. Hristo Botev 16-18

București 030236

ROMÂNIA

