



*earning every day-ahead your trust  
stepping forward to the future*

**opcom**

operatorul pieței de energie electrică și de gaze naturale din România

**Opcom**

RAPORT DE PIAȚĂ LUNAR

IUNIE 2015



## Piața pentru Ziua Următoare - iunie 2015

Participanți înregistrați la PZU: **284**

Număr de participanți activi [participanți/lună]: **214**

Număr mediu de participanți activi [participanți/zi]: **196**

Preț mediu [lei/MWh]: **146,96**

Preț mediu [euro/MWh]: **32,92**

Preț mediu ponderat [lei/MWh]: **148,48**

Preț mediu ponderat [euro/MWh]: **33,26**

Volum total tranzacționat [MWh]: **1.946.676,5**

Volum mediu tranzacționat [MWh/h]: **2.703,7**

Cota tranzacțiilor PZU din consumul net prognozat [%]: **48,78**

Valoare [mil. RON]: **289,05**

Valoare [mil. EUR]: **64,74**

Perioada	Volumul tranzacțiilor [MWh]	Volumul mediu orar tranzacționat [MWh/h]	Cota pieței [%]	Prețul mediu de închidere a pieței [RON/MWh]	Prețul mediu de închidere a pieței [EUR/MWh]	Valoarea tranzacțiilor [RON]	Valoarea tranzacțiilor [EUR]
Iunie 2014	1.718.066,9	2.386,2	44,50%	136,46	31,05	238.480.985,43	54.256.441,54
Iunie 2015	1.946.676,5	2.703,7	48,78%	146,96	32,92	289.045.185,41	64.744.886,99
Variatie procentuala	▲13,31%	▲13,31%	▲9,60%	▲7,70%	▲6,04%	▲21,20%	▲19,33%

Perioada	Volumul tranzacțiilor [MWh]	Volumul mediu orar tranzacționat [MWh/h]	Cota pieței [%]	Prețul mediu de închidere a pieței [RON/MWh]	Prețul mediu de închidere a pieței [EUR/MWh]	Valoarea tranzacțiilor [RON]	Valoarea tranzacțiilor [EUR]
Mai 2015	1.752.434,1	2.355,4	43,64%	122,43	27,56	220.423.409,07	49.617.376,91
Iunie 2015	1.946.676,5	2.703,7	48,78%	146,96	32,92	289.045.185,41	64.744.886,99
Variatie procentuala	▲11,08%	▲14,79%	▲11,78%	▲20,03%	▲19,45%	▲31,13%	▲30,49%

## Piața Intra-zilnică – iunie 2015

Participanți înregistrați la PI: **111**

Număr de participanți activi [participanți/lună]: **39**

Volum total tranzacționat [MWh]: **3.707,300**

Volum mediu tranzacționat [MWh/h]: **5,149**

Valoare [RON]: **484.796,32**

Valoare [EUR]: **108.500,28**

## Piața Centralizată pentru Contracte Bilaterale - iunie 2015

### Modalitatea de tranzacționare PCCB-LE

Participanți înregistrați la PCCB-LE: **316**

Contracte tranzacționate în luna iunie:

- Număr: **88**
- Cantitate de energie electrica [MWh]: **3.502.847,9**
- Preț mediu ponderat [RON/MWh]: **158,87**
- Preț mediu ponderat [EUR/MWh]: **35,48**
- Valoare [mil. RON]: **556,48**
- Valoare [mil. EUR]: **124,28**

Contracte cu livrare în luna iunie:

- Număr: **104**
- Cantitate de energie electrică livrată [MWh]: **318.478,2**
- Cota de piață din consum net prognozat [%]: **7,98**
- Preț mediu ponderat [RON/MWh]: **154,57**
- Preț mediu ponderat [EUR/MWh]: **34,79**
- Valoare [mil. RON]: **49,23**
- Valoare [mil. EUR]: **11,08**

### Modalitatea de tranzacționare PCCB-NC

Participanți înregistrați la PCCB-NC: **115**

Contracte tranzacționate în luna iunie:

- Număr contracte de tip forward tranzacționate: **1.388**
- Cantitate de energie electrică tranzacționată [MWh]: **1.559.402**
- Preț mediu ponderat [RON/MWh]: **146,61**
- Preț mediu ponderat [EUR/MWh]: **32,89**
- Valoare [mil. RON]: **228,63**
- Valoare [mil. EUR]: **51,29**

Contracte cu livrare în luna iunie:

- Număr contracte de tip forward tranzacționate: **353**
- Cantitate de energie electrică livrată [MWh]: **160.904**
- Cota de piață din consum net prognozat [%]: **4,03**
- Preț mediu ponderat [RON/MWh]: **145,96**
- Preț mediu ponderat [EUR/MWh]: **32,88**
- Valoare [mil. RON]: **23,48**
- Valoare [mil. EUR]: **5,29**

## **Piața Centralizată cu negociere dublă continuă a contractelor bilaterale de energie electrică - iunie 2015**

Participanți înregistrați la PC-OTC: **71**

Contracte bilaterale încheiate în urma tranzacțiilor din luna iunie:

- Număr de participanți care au tranzacționat [participanți/lună]: **36**
- Preț mediu ponderat [RON/MWh]: **158,73**
- Preț mediu ponderat [EUR/MWh]: **35,50**
- Volum total tranzacționat [MWh]: **992.181**
- Valoare [mil. RON]: **157,49**
- Valoare [mil. EUR]: **35,22**

Contracte cu livrare în luna iunie:

- Număr de participanți care au tranzacționat [participanți/lună]: **40**
- Preț mediu ponderat [lei/MWh]: **147,65**
- Preț mediu ponderat [euro/MWh]: **33,24**
- Volum total tranzacționat [MWh]: **1.339.608**
- Cota de piață din consum net prognozat [%]: **33,57**
- Valoare [mil. RON]: **197,80**
- Valoare [mil. EUR]: **44,52**

## **Piața Centralizată pentru Serviciul Universal – iunie 2015**

Participanți înregistrați la PCSU: **27**

Contracte tranzacționate în luna iunie:

### **PCSU\_B\_T3\_15**

- Număr contracte de tip forward tranzacționate: **538**
- Cantitate de energie electrică tranzacționată [MWh]: **1.187.904**
- Preț de închidere [lei/MWh]: **160,81**
- Preț de închidere [Euro/MWh]: **35,82**
- Valoare [mil.lei]: **191,03**
- Valoare [mil.Euro]: **42,55**

### **PCSU\_V08-24\_T3\_15**

- Număr contracte de tip forward tranzacționate: **272**
- Cantitate de energie electrică tranzacționată [MWh]: **400.384**
- Preț de închidere [lei/MWh]: **192,32**
- Preț de închidere [Euro/MWh]: **42,84**
- Valoare [mil.lei]: **77,00**
- Valoare [mil.Euro]: **17,15**

Contracte cu livrare în luna iunie:

- Număr contracte tranzacționate: **653**
- Cantitate de energie electrică livrată [MWh]: **429.840**
- Preț mediu ponderat [lei/MWh]: **167,44**
- Preț mediu ponderat [Euro/MWh]: **37,72**
- Valoarea tranzacțiilor [mil. RON]: **71,97**
- Valoarea tranzacțiilor [mil. EUR]: **16,21**

## **Piața de Certificate Verzi - iunie 2015**

Participanți înregistrați la PCV: **791**

### **Piața Centralizată a Certificatelor Verzi**

Certificate verzi tranzacționate în luna iunie:

- Număr: **0**
- Preț mediu ponderat\* [RON/certificat]: **-**

- Preț mediu ponderat \* [EUR/certificat]: -
- Număr participanți activi: **91**

### Piața Contractelor Bilaterale a Certificatelor Verzi

Certificate verzi tranzacționate în luna iunie:

- Număr: **1.201.767**
- Preț mediu ponderat\* [RON/certificat]: **131,09**
- Preț mediu ponderat\* [EUR/certificat]: **29,40**
- Număr participanți activi: **134**

Prețuri stabilite pe Piața pentru Ziua Următoare (RON/MWh)		Iunie 2015	
Preț mediu bază (1-24)	Preț mediu vârf (9-20)	Preț mediu gol (1-8, 21-24)	
146,96 ▲+20,03%	161,05 ▲+24,95%	132,87	▲ +14,56%

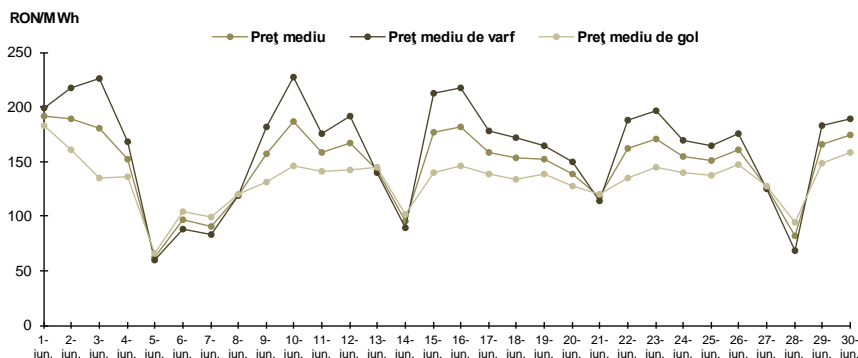


Figura 1: Evoluția zilnică a prețurilor medii PZU (bază, vârf și gol)

Piața pentru Ziua Următoare		Iunie 2015	
Volum tranzacționat [MWh]	Cota de piață [%]		
1.946.676,5 ▲+11,08%	48,78		

Piața centralizată a contractelor bilaterale (PCCB-LE și PCCB-NC)		Iunie 2015	
Volum în livrare [MWh]	Cota de piață [%]		
479.382 ▼-5,90%	12,01		

Piața centralizată a contractelor bilaterale (PC-OTC)		Iunie 2015	
Volum în livrare [MWh]	Cota de piață [%]		
1.339.608 ▼-7,78%	33,57		

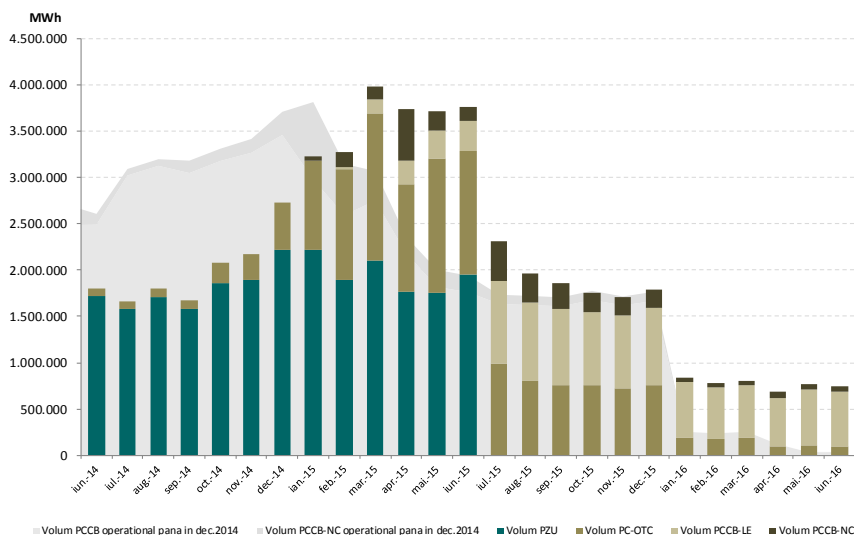


Figura 2: Evoluția lunară a tranzacțiilor PZU și a livrărilor conform tranzacțiilor la termen

\* Pentru luna în care valoarea prețului mediu ponderat, prin rotunjirea la ordinul sutimilor, se situează în afara valorilor limită de tranzacționare aprobate de ANRE, se va aplica aproximarea prin lipsă sau prin adaos la ordinul sutimilor, în funcție de sensul de încadrare în limitele admise.

Pentru mai multe informații privind rezultatele Pieței de Energie Electrică pentru luna **iunie 2015**, vă rugăm să accesați website-ul OPCOM: [www.opcom.ro](http://www.opcom.ro)

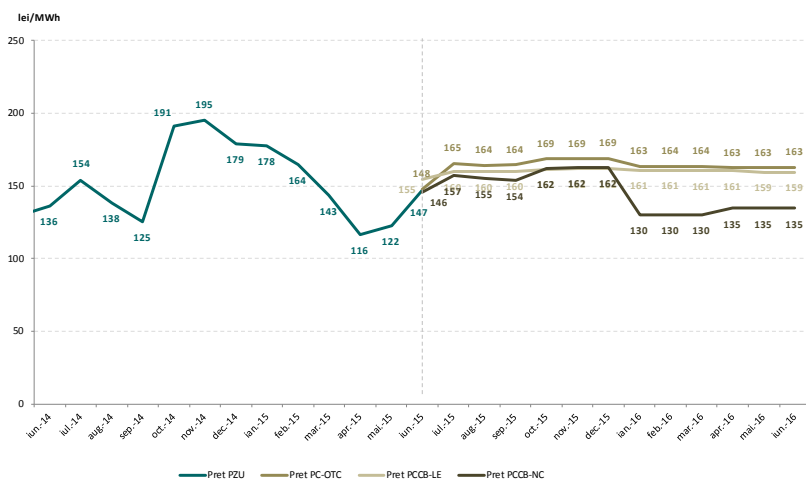


Figura 3: Evoluția lunară a prețului mediu al tranzacțiilor PZU și a prețului mediu pentru contractele în livrare conform tranzacțiilor la termen

Piața Centralizată pentru Certificate Verzi		Junie 2015
Număr certificate verzi tranzacționate		Preț [RON/certificat]
0	0,00%	-

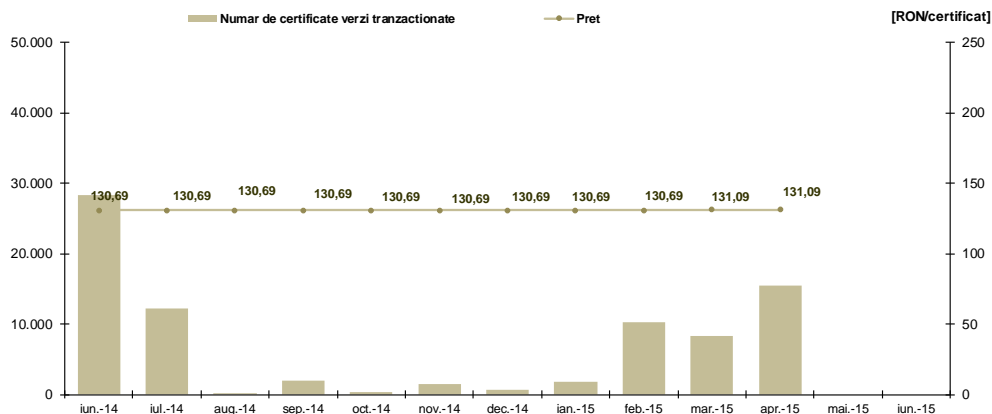


Figura 4: Evoluția lunară a prețului și a numărului de certificate verzi tranzacționate pe PCCV

Piața Contractelor Bilaterale de Certificate Verzi		Junie 2015
Număr certificate verzi tranzacționate		Preț [RON/certificat]
1.201.767	▲ +5,72%	131,09
		0,00%

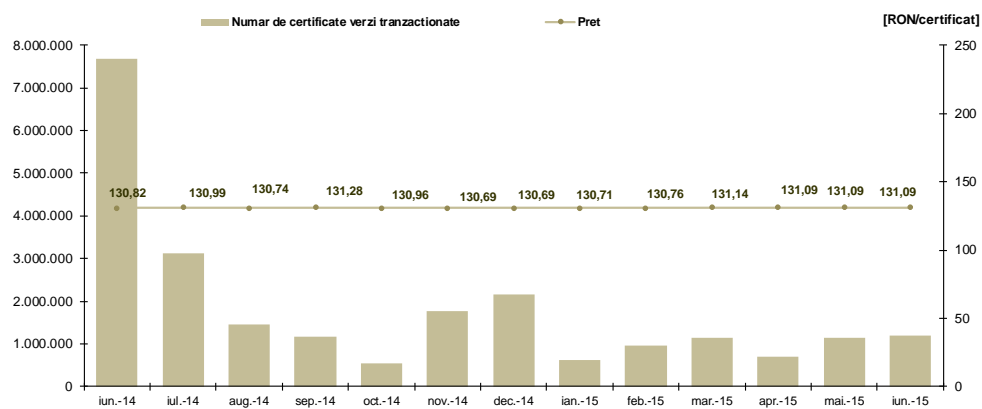


Figura 5: Evoluția lunară a prețului și a numărului de certificate verzi tranzacționate pe PCBCV



**Opcom**

[www.opcom.ro](http://www.opcom.ro)

Bd. Hristo Botev 16-18

București 030236

ROMÂNIA

