



*earning every day-ahead your trust
stepping forward to the future*

opcom

operatorul pieței de energie electrică și de gaze naturale din România

Opcom

RAPORT DE PIAȚĂ LUNAR

DECEMBRIE 2014



Piața pentru Ziua Următoare - decembrie 2014

Participanți înregistrați la PZU: **242**

Număr de participanți activi [participanți/lună]: **171**

Număr mediu de participanți activi [participanți/zi]: **148**

Preț mediu [RON/MWh]: **178,99**

Preț mediu [EUR/MWh]: **40,19**

Preț mediu ponderat [RON/MWh]: **188,05**

Preț mediu ponderat [EUR/MWh]: **42,24**

Volum total tranzacționat [MWh]: **2.222.324,7**

Volum mediu tranzacționat [MWh/h]: **2.987,0**

Cota tranzacțiilor PZU din consumul net prognozat [%]: **44,89**

Valoare [mil. RON]: **417,92**

Valoare [mil. EUR]: **93,86**

Perioada	Volumul tranzacțiilor [MWh]	Volumul mediu orar tranzacționat [MWh/h]	Cota pieței [%]	Prețul mediu de închidere a pieței [RON/MWh]	Prețul mediu de închidere a pieței [EUR/MWh]	Valoarea tranzacțiilor [RON]	Valoarea tranzacțiilor [EUR]
Decembrie 2013	1.879.265,139	2.525,894	38,47%	201,59	45,20	395.211.869,20	88.611.729,09
Decembrie 2014	2.222.324,700	2.986,996	44,89%	178,99	40,19	417.917.492,75	93.864.604,44
Variație procentuală	▲+18,25%	▲+18,25%	▲+16,68%	▼-11,21%	▼-11,07%	▲+5,75%	▲+5,93%

Perioada	Volumul tranzacțiilor [MWh]	Volumul mediu orar tranzacționat [MWh/h]	Cota pieței [%]	Prețul mediu de închidere a pieței [RON/MWh]	Prețul mediu de închidere a pieței [EUR/MWh]	Valoarea tranzacțiilor [RON]	Valoarea tranzacțiilor [EUR]
Noiembrie 2014	1.890.638,040	2.622,244	40,28%	195,34	44,11	380.975.951,48	86.031.642,59
Decembrie 2014	2.222.324,700	2.986,996	44,89%	178,99	40,19	417.917.492,75	93.864.604,44
Variație procentuală	▲+17,54%	▲+13,91%	▲+11,45%	▼-8,37%	▼-8,89%	▲+9,70%	▲+9,10%

Piața Intra-zilnică - Decembrie 2014

Participanți înregistrați la PI: **97**

Număr de participanți activi [participanți/lună]: **26**

Volum total tranzacționat [MWh]: **5.277,700**

Volum mediu tranzacționat [MWh/h]: **7,094**

Valoare [RON]: **823.304,65**

Valoare [EUR]: **185.189,64**

Piața Centralizată pentru Contracte Bilaterale - decembrie 2014

Participanți înregistrați la PCCB: **588**

Modalitatea de tranzacționare PCCB

Contracte tranzacționate în luna decembrie:

- Număr: **245**
- Cantitate de energie electrică [MWh]: **5.653.104,789**
- Preț mediu [RON/MWh]: **143,42**
- Preț mediu [EUR/MWh]: **32,16**
- Preț mediu ponderat [RON/MWh]: **166,17**
- Preț mediu ponderat [EUR/MWh]: **37,31**
- Valoare [mil. RON]: **939,38**
- Valoare [mil. EUR]: **210,89**

Contracte cu livrare în luna decembrie:

- Număr: **1.077**
- Cantitate de energie electrică [MWh]: **3.457.639,023**
- Cota livrărilor pe PCCB din consumul net estimat [%]: **71,45**
- Preț mediu [RON/MWh]: **165,90**
- Preț mediu [EUR/MWh]: **37,35**
- Preț mediu ponderat [RON/MWh]: **175,59**
- Preț mediu ponderat [EUR/MWh]: **39,53**
- Valoare [mil. RON]: **607,12**
- Valoare [mil. EUR]: **136,69**

Modalitatea de tranzacționare PCCB-NC

Contracte standard tranzacționate în luna decembrie:

- Număr contracte forward pentru energie electrică tranzacționată în bandă pe perioadă de o săptămână: **760**
- Număr contracte forward pentru energie electrică tranzacționată în bandă pe perioadă de o lună: **875**
- Număr contracte forward pentru energie electrică tranzacționată în bandă pe perioadă de un trimestru: **163**
- Număr contracte forward pentru energie electrică tranzacționată în bandă pe perioadă de un an: **10**
- Număr contracte forward pentru energie electrică tranzacționată în vârf pe perioadă de un an: **25**
- Cantitate de energie electrică tranzacționată [MWh]: **1.338.477**
- Preț mediu ponderat [lei/MWh]: **182,80**
- Preț mediu ponderat [Euro/MWh]: **40,98**
- Valoare [mil. RON]: **244,67**
- Valoare [mil. EUR]: **54,85**

Contracte standard cu livrare în luna decembrie:

- Număr contracte forward pentru energie electrică tranzacționată în bandă pe perioadă de o săptămână: **723**
- Număr contracte forward pentru energie electrică tranzacționată în bandă pe perioadă de o lună: **103**
- Număr contracte forward pentru energie electrică tranzacționată în bandă pe perioadă de un trimestru: **75**
- Cantitate de energie de energie electrică livrată [MWh]: **250.056**
- Cota livrărilor pe PCCB-NC din consumul net estimat [%]: **5,17**
- Preț mediu ponderat [RON/MWh]: **177,68**
- Preț mediu ponderat [EUR/MWh]: **40,10**
- Valoare [mil. RON]: **44,43**
- Valoare [mil. EUR]: **10,03**

Piața Centralizată cu negociere dublă continuă a contractelor bilaterale de energie electrică - decembrie 2014

Participanți înregistrați la PC-OTC: **54**

Număr de participanți care au tranzacționat [participanți/lună]: **34**

Preț mediu ponderat [RON/MWh]: **172,60**

Preț mediu ponderat [EUR/MWh]: **38,76**

Volum total tranzacționat [MWh]: **1.946.143**

Valoare [mil. RON]: **335,91**

Valoare [mil. EUR]: **75,43**

Piața de Certificate Verzi - decembrie 2014

Participanți înregistrați la PCV: **728**

Piața Centralizată a Certificatelor Verzi

Certificate verzi tranzacționate în luna decembrie:

- Număr: **627**
- Preț mediu ponderat [RON/certificat]: **130,69**
- Preț mediu ponderat [EUR/certificat]: **29,28**
- Număr participanți activi: **164**

Piața Contractelor Bilaterale a Certificatelor Verzi

Certificate verzi tranzacționate în luna decembrie:

- Număr: **2.148.403**
- Preț mediu ponderat [RON/certificat]: **130,69**
- Preț mediu ponderat [EUR/certificat]: **29,28**
- Număr participanți activi: **203**

Pentru mai multe informații privind rezultatele Pieței de Energie Electrică pentru luna **decembrie 2014**, vă rugăm să accesați website-ul OPCOM:
www.opcom.ro

Prețuri stabilite pe Piața pentru Ziua Următoare (RON/MWh)		Decembrie 2014
Preț mediu bază (1-24)	Preț mediu vârf (9-20)	Preț mediu gol (1-8, 21-24)
178,99	225,72	132,26

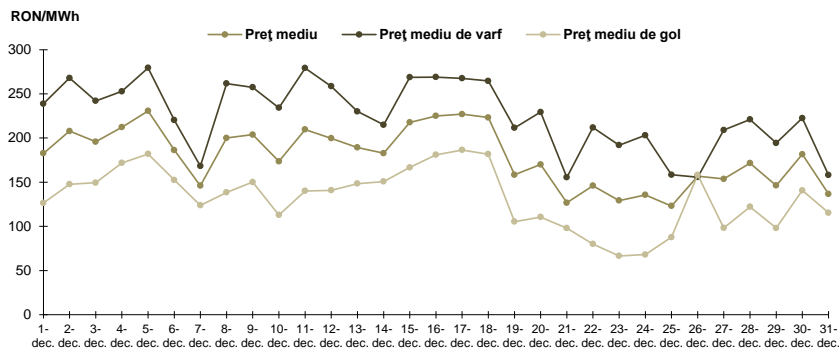


Figura 1: Evoluția zilnică a prețurilor medii PZU (bază, vârf și gol)

Piața pentru Ziua Următoare		Decembrie 2014
Volum tranzacționat [MWh]	Cota de piață [%]	
2.222.324,700	▲+17,54%	44,89

Piața centralizată a contractelor bilaterale (PCCB și PCCB-NC)		Decembrie 2014
Volum în livrare [MWh]	Cota de piață [%]	
3.707.695,023	▲+8,59%	76,62

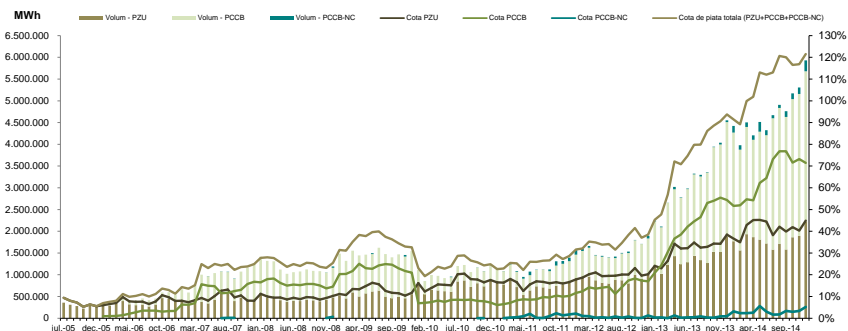


Figura 2: Evoluția lunară a tranzacțiilor PZU și a livrărilor conform tranzacțiilor la termen

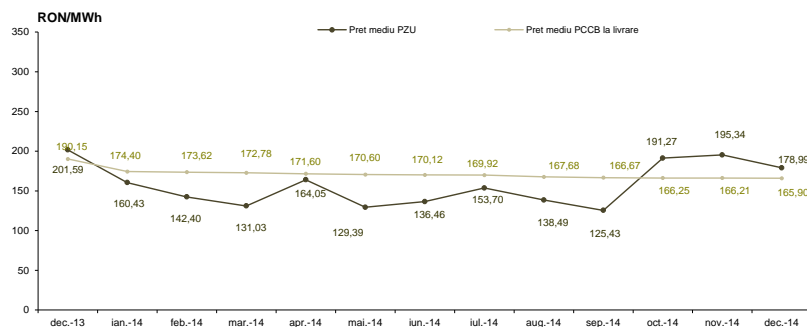


Figura 3: Evoluția lunară a prețului mediu al tranzacțiilor PZU și a prețului mediu pentru contractele în livrare conform tranzacțiilor la termen încheiate prin licitație publică

Piața Centralizată pentru Certificate Verzi		Decembrie 2014
Număr certificate verzi tranzacționate	Preț [RON/certificat]	
627	130,69	▼-55,63% 0,00%

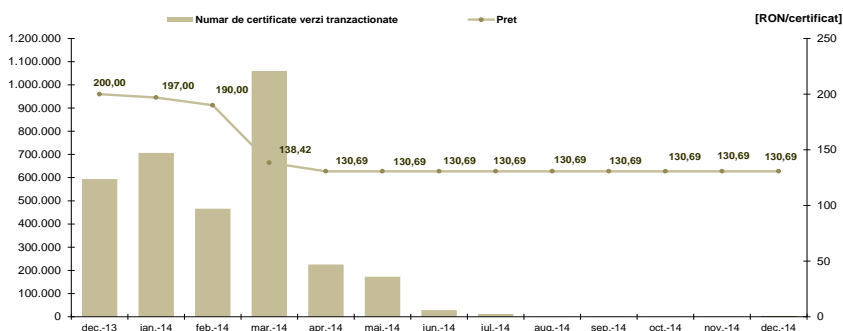


Figura 4: Evoluția lunară a prețului și a numărului de certificate verzi tranzacționate



Opcom

www.opcom.ro

Bd. Hristo Botev 16-18

București 030236

ROMÂNIA

