



*earning every day-ahead your trust  
stepping forward to the future*

**opcom**

operatorul pieței de energie electrică și de gaze naturale din România

**Opcom**

RAPORT DE PIAȚĂ LUNAR

IULIE 2014



## Piața pentru Ziua Următoare - iulie 2014

Participanți înregistrați la PZU: **230**

Număr de participanți activi [participanți/lună]: **160**

Număr mediu de participanți activi [participanți/zi]: **151**

Preț mediu [RON/MWh]: **153,70**

Preț mediu [EUR/MWh]: **34,87**

Preț mediu ponderat [RON/MWh]: **156,11**

Preț mediu ponderat [EUR/MWh]: **35,41**

Volum total tranzacționat [MWh]: **1.578.146,740**

Volum mediu tranzacționat [MWh/h]: **2.121,165**

Cota tranzacțiilor PZU din consumul net prognozat [%]: **38,20**

Valoare [mil. RON]: **246,36**

Valoare [mil. EUR]: **55,89**

Perioada	Volumul tranzacțiilor [MWh]	Volumul mediu orar tranzacționat [MWh/h]	Cota pieței [%]	Prețul mediu de închidere a pieței [RON/MWh]	Prețul mediu de închidere a pieței [EUR/MWh]	Valoarea tranzacțiilor [RON]	Valoarea tranzacțiilor [EUR]
Iulie 2013	1.435.674,759	1.929,670	34,79%	153,43	34,68	227.527.158,03	51.409.122,43
Iulie 2014	1.578.146,740	2.121,165	38,20%	153,70	34,87	246.359.113,65	55.888.760,59
Variație procentuală	▲+9,92%	▲+9,92%	▲+9,81%	▲+0,17%	▲+0,57%	▲+8,28%	▲+8,71%

Perioada	Volumul tranzacțiilor [MWh]	Volumul mediu orar tranzacționat [MWh/h]	Cota pieței [%]	Prețul mediu de închidere a pieței [RON/MWh]	Prețul mediu de închidere a pieței [EUR/MWh]	Valoarea tranzacțiilor [RON]	Valoarea tranzacțiilor [EUR]
Iunie 2014	1.718.066,900	2.386,204	44,50%	136,46	31,05	238.480.985,43	54.256.441,54
Iulie 2014	1.578.146,740	2.121,165	38,20%	153,70	34,87	246.359.113,65	55.888.760,59
Variație procentuală	▼-8,14%	▼-11,11%	▼-14,16%	▲+12,63%	▲+12,33%	▲+3,30%	▲+3,01%

## Piața Intra-zilnică - Iulie 2014

Participanți înregistrați la PI: **79**

Număr de participanți activi [participanți/lună]: **24**

Volum total tranzacționat [MWh]: **9.540,246**

Volum mediu tranzacționat [MWh/h]: **12,823**

Valoare [RON]: **1.370.333,64**

Valoare [EUR]: **310.112,41**

## Piața Centralizată pentru Contracte Bilaterale - iulie 2014

Participanți înregistrați la PCCB: **557**

### Modalitatea de tranzacționare PCCB

Contracte tranzacționate în luna iulie:

- Număr: **161**
- Cantitate de energie electrică [MWh]: **3.553.142,460**
- Preț mediu [RON/MWh]: **156,78**
- Preț mediu [EUR/MWh]: **35,56**
- Preț mediu ponderat [RON/MWh]: **153,54**
- Preț mediu ponderat [EUR/MWh]: **34,83**
- Valoare [mil. RON]: **545,56**
- Valoare [mil. EUR]: **123,77**

Contracte cu livrare în luna iulie:

- Număr: **887**
- Cantitate de energie electrică [MWh]: **3.020.925,488**
- Cota livrărilor pe PCCB din consumul net estimat [%]: **73,13**
- Preț mediu [RON/MWh]: **169,92**
- Preț mediu [EUR/MWh]: **38,26**
- Preț mediu ponderat [RON/MWh]: **177,48**
- Preț mediu ponderat [EUR/MWh]: **39,97**
- Valoare [mil. RON]: **536,16**
- Valoare [mil. EUR]: **120,74**

### Modalitatea de tranzacționare PCCB-NC

Contracte standard tranzacționate în luna iulie:

- Număr contracte forward pentru energie electrică tranzacționată în bandă pe perioadă de o săptămână: **129**
- Număr contracte forward pentru energie electrică tranzacționată în bandă pe perioadă de o lună: **25**
- Număr contracte forward pentru energie electrică tranzacționată în vârf pe perioadă de un săptămână: **130**
- Număr contracte forward pentru energie electrică tranzacționată în vârf pe perioadă de un lună: **55**
- Număr contracte forward pentru energie electrică tranzacționată în gol pe perioadă de un săptămână: **60**
- Cantitate de energie electrică tranzacționată [MWh]: **85.312**
- Preț mediu ponderat [lei/MWh]: **182,52**
- Preț mediu ponderat [Euro/MWh]: **41,27**
- Valoare [mil. RON]: **15,57**
- Valoare [mil. EUR]: **3,52**

Contracte standard cu livrare în luna iulie:

- Număr contracte forward pentru energie electrică tranzacționată în bandă pe perioadă de o săptămână: **184**
- Număr contracte forward pentru energie electrică tranzacționată în bandă pe perioadă de o lună: **40**
- Număr contracte forward pentru energie electrică tranzacționată în vârf pe perioadă de un săptămână: **91**
- Număr contracte forward pentru energie electrică tranzacționată în gol pe perioadă de un săptămână: **60**
- Cantitate de energie de energie electrică livrată [MWh]: **69.840**
- Cota livrărilor pe PCCB-NC din consumul net estimat [%]: **1,69**
- Preț mediu ponderat [RON/MWh]: **172,57**
- Preț mediu ponderat [EUR/MWh]: **39,25**
- Valoare [mil. RON]: **12,05**
- Valoare [mil. EUR]: **2,74**

### Piața Centralizată cu negociere dublă continuă a contractelor bilaterale de energie electrică - iulie 2014

Participanți înregistrați la PC-OTC: **43**

Număr de participanți care au tranzacționat [participanți/lună]: **16**

Preț mediu ponderat [RON/MWh]: **171,09**

Preț mediu ponderat [EUR/MWh]: **38,80**

Volum total tranzacționat [MWh]: **210.096**

Valoare [mil. RON]: **35,94**

Valoare [mil. EUR]: **8,15**

### Piața de Certificate Verzi - iulie 2014

Participanți înregistrați la PCV: **707**

#### Piața Centralizată a Certificatelor Verzi

- Număr: **12.127**
- Preț mediu ponderat [RON/certificat]: **130,69**
- Preț mediu ponderat [EUR/certificat]: **29,28**
- Număr participanți activi: **204**

#### Piața Contractelor Bilaterale a Certificatelor Verzi

- Număr: **3.110.124**
- Preț mediu ponderat [RON/certificat]: **130,99**
- Preț mediu ponderat [EUR/certificat]: **29,35**
- Număr participanți activi: **246**

Pentru mai multe informații privind rezultatele Pieței de Energie Electrică pentru luna **iulie 2014**, vă rugăm să accesați website-ul OPCOM: [www.opcom.ro](http://www.opcom.ro)

Prețuri stabilite pe Piața pentru Ziua Următoare (RON/MWh)		Iulie 2014	
Preț mediu bază (1-24)	Preț mediu vârf (7-22)	Preț mediu gol (1-6, 23-24)	
153,70 ▲+12,63%	161,50 ▲+11,34%	138,10	▲+15,78%

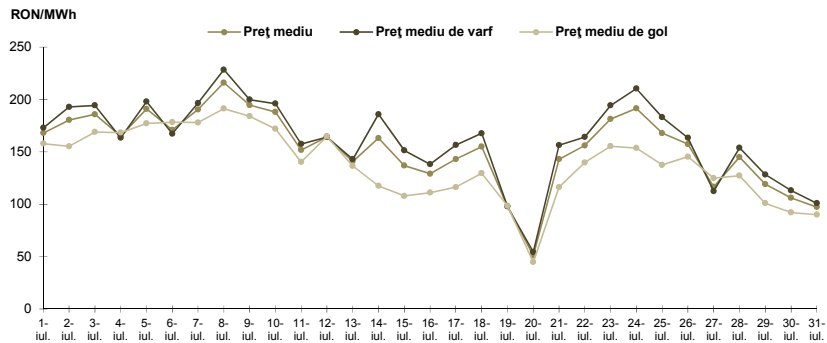


Figura 1: Evoluția zilnică a prețurilor medii PZU (bază, vârf și gol)

Piața pentru Ziua Următoare		Iulie 2014	
Volum tranzacționat [MWh]	Cota de piață [%]		
1.578.146,740 ▼-8,14%	38,20		

Piața centralizată a contractelor bilaterale (PCCB și PCCB-NC)		Iulie 2014	
Volum în livrare [MWh]	Cota de piață [%]		
3.090.765,488 ▲+18,58%	74,82		

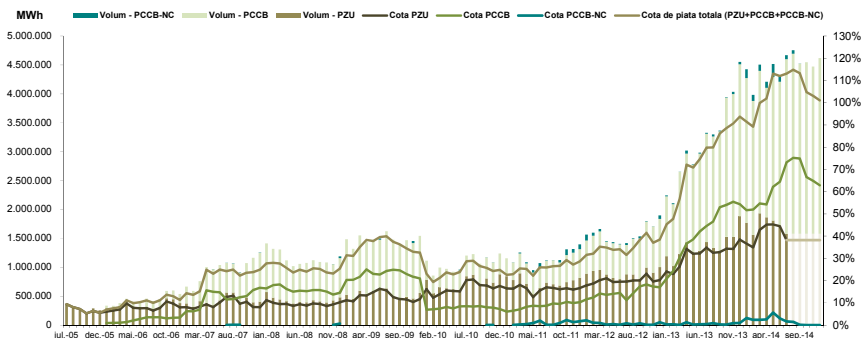


Figura 2: Evoluția lunară a tranzacțiilor PZU și a livrărilor conform tranzacțiilor la termen

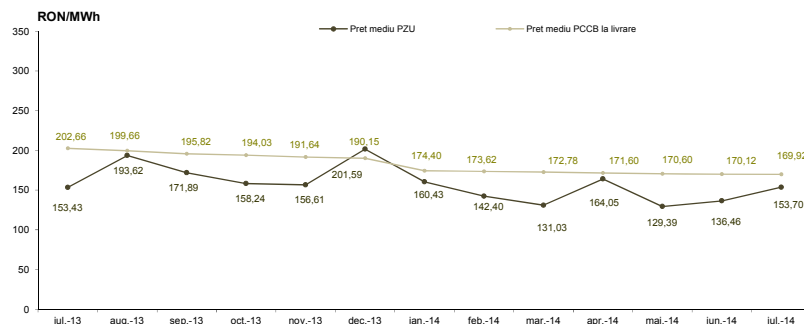


Figura 3: Evoluția lunară a prețului mediu al tranzacțiilor PZU și a prețului mediu pentru contractele în livrare conform tranzacțiilor la termen încheiate prin licitație publică

Piața Centralizată pentru Certificate Verzi		Iulie 2014	
Număr certificate verzi tranzacționate	Preț [RON/certificat]		
12.127 ▼-57,19%	130,69	0,00%	

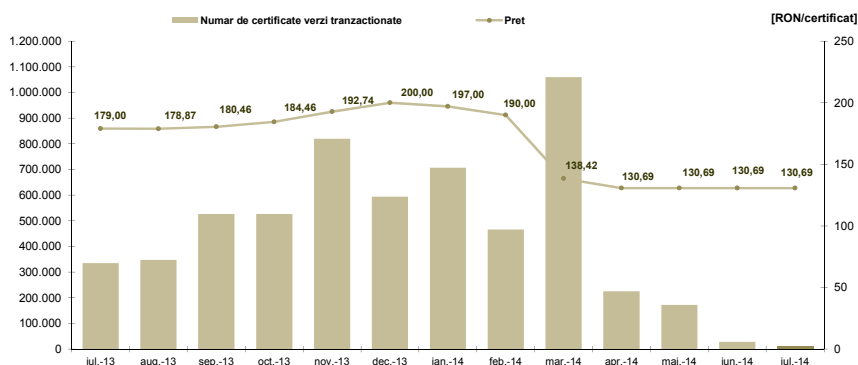


Figura 4: Evoluția lunară a prețului și a numărului de certificate verzi tranzacționate



**Opcom**

[www.opcom.ro](http://www.opcom.ro)

Bd. Hristo Botev 16-18

București 030236

ROMÂNIA

