



*earning every day-ahead your trust
stepping forward to the future*

opcom

operatorul pieței de energie electrică și de gaze naturale din România

Opcom

RAPORT DE PIAȚĂ LUNAR

MARTIE 2014



Piața pentru Ziua Următoare - martie 2014

Participanți înregistrați la PZU: **223**

Număr de participanți activi [participanți/lună]: **157**

Număr mediu de participanți activi [participanți/zi]: **147**

Preț mediu [RON/MWh]: **131,03**

Preț mediu [EUR/MWh]: **29,17**

Preț mediu ponderat [RON/MWh]: **133,19**

Preț mediu ponderat [EUR/MWh]: **29,64**

Volum total tranzacționat [MWh]: **1.931.433,508**

Volum mediu tranzacționat [MWh/h]: **2.599,507**

Cota tranzațiilor PZU din consumul net prognozat [%]: **42,84**

Valoarea tranzațiilor [mil. RON]: **257,24**

Valoarea tranzațiilor [mil. EUR]: **57,25**

Perioada	Volumul tranzațiilor [MWh]	Volumul mediu orar tranzacționat [MWh/h]	Cota pieței [%]	Prețul mediu de închidere a pieței [RON/MWh]	Prețul mediu de închidere a pieței [EUR/MWh]	Valoarea tranzațiilor [RON]	Valoarea tranzațiilor [EUR]
Martie 2013	1.223.281,280	1.646,408	26,36%	131,79	30,07	170.262.540,23	38.830.534,86
Martie 2014	1.931.433,508	2.599,507	42,84%	131,03	29,17	257.244.923,17	57.245.144,94
Variație procentuală	▲+57,89%	▲+57,89%	▲+62,55%	▼-0,57%	▼-3,00%	▲+51,09%	▲+47,42%

Perioada	Volumul tranzațiilor [MWh]	Volumul mediu orar tranzacționat [MWh/h]	Cota pieței [%]	Prețul mediu de închidere a pieței [RON/MWh]	Prețul mediu de închidere a pieței [EUR/MWh]	Valoarea tranzațiilor [RON]	Valoarea tranzațiilor [EUR]
Februarie 2014	1.559.730,269	2.321,027	34,96%	142,40	31,70	229.906.672,86	51.185.609,33
Martie 2014	1.931.433,508	2.599,507	42,84%	131,03	29,17	257.244.923,17	57.245.144,94
Variație procentuală	▲+23,83%	▲+12,00%	▲+22,56%	▼-7,98%	▼-7,99%	▲+11,89%	▲+11,84%

Piața Intra-zilnică - martie 2014

Participanți înregistrați la PI: **70**

Număr de participanți activi [participanți/lună]: **24**

Volum total tranzacționat [MWh]: **5.027.226**

Volum mediu tranzacționat [MWh/h]: **6,766**

Valoarea tranzațiilor [RON]: **695.912,75**

Valoarea tranzațiilor [EUR]: **155.004,01**

Piața Centralizată pentru Contracte Bilaterale - martie 2014

Participanți înregistrați la PCCB: **483**

Modalitatea de tranzacționare PCCB

Contracte tranzacționate în luna martie:

- Număr: **118**
- Cantitate de energie electrică [MWh]: **3.018.005,876**
- Preț mediu [RON/MWh]: **162,86**
- Preț mediu [EUR/MWh]: **36,27**
- Preț mediu ponderat [RON/MWh]: **166,21**
- Preț mediu ponderat [EUR/MWh]: **37,00**
- Valoare [mil. RON]: **501,62**
- Valoare [mil. EUR]: **111,66**

Contracte cu livrare în luna martie:

- Număr: **665**
- Cantitate de energie electrică [MWh]: **2.466.685,569**
- Cota livrărilor pe PCCB din consumul net estimat [%]: **54,72**
- Preț mediu [RON/MWh]: **172,78**
- Preț mediu [EUR/MWh]: **38,44**
- Preț mediu ponderat [RON/MWh]: **177,75**
- Preț mediu ponderat [EUR/MWh]: **39,55**
- Valoare [mil. RON]: **438,46**
- Valoare [mil. EUR]: **97,55**

Modalitatea de tranzacționare PCCB-NC

Contracte standard tranzacționate în luna martie:

- Număr contracte forward pentru energie electrică tranzacționată în bandă pe perioadă de o săptămână: **150**
- Cantitate de energie electrică tranzacționată [MWh]: **25.200**
- Preț mediu ponderat [lei/MWh]: **142,00**
- Preț mediu ponderat [Euro/MWh]: **31,90**
- Valoare [mil. RON]: **3,58**
- Valoare [mil. EUR]: **0,80**

Contracte standard cu livrare în luna martie:

- Număr contracte forward pentru energie electrică tranzacționată în bandă de sarcină pe perioadă de o lună: **5**
- Număr contracte forward pentru energie electrică tranzacționată în bandă de sarcină pe perioadă de un trimestru: **137**
- Cantitate de energie de energie electrică livrată [MWh]: **105.506**
- Cota livrărilor pe PCCB-NC din consumul net estimat [%]: **2,34**
- Preț mediu ponderat [RON/MWh]: **169,74**
- Preț mediu ponderat [EUR/MWh]: **37,94**
- Valoare [mil. RON]: **17,91**
- Valoare [mil. EUR]: **4,00**

Piața de Certificate Verzi - martie 2014

Participanți înregistrați la PCV: **629**

Certificate verzi tranzacționate pe PCCV:

- Număr: **1.059.774**
- Preț [RON/certificat]: **138,42**
- Preț [EUR/certificat]: **30,96**
- Număr participanți activi: **324**

Certificate verzi tranzacționate pe PCBCV:

- Număr: **895.382**
- Preț mediu ponderat [RON/certificat]: **167,53**
- Preț mediu ponderat [EUR/certificat]: **37,41**
- Număr participanți activi: **70**

Pentru mai multe informații privind rezultatele Pieței de Energie Electrică pentru luna martie 2014, vă rugăm să accesați website-ul OPCOM: www.opcom.ro

Prețuri stabilite pe Piața pentru Ziua Următoare (RON/MWh)		Martie 2014	
Preț mediu bază (1-24)	Preț mediu vârf (7-22)	Preț mediu gol (1-6, 23-24)	
131,03	150,63	91,88	
	▼-7,98%	▼-11,59%	▲+6,26%

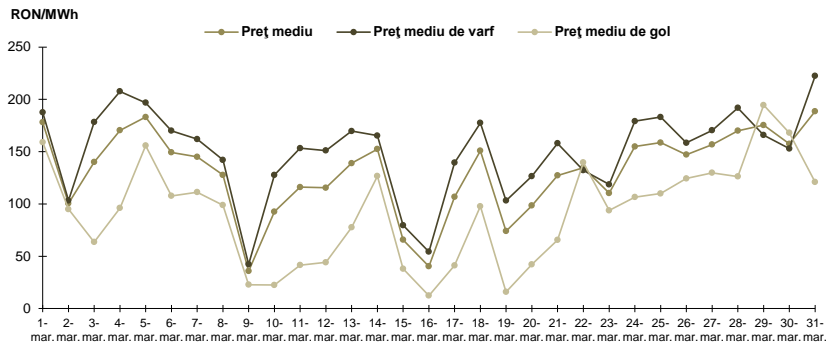


Figura 1: Evoluția zilnică a prețurilor medii PZU (bază, vârf și gol)

Piața pentru Ziua Următoare		Martie 2014	
Volum tranzacționat [MWh]	Cota de piață [%]		
1.931.433,508	42,84	▲+23,83%	

Piața centralizată a contractelor bilaterale (PCCB și PCCB-NC)		Martie 2014	
Volum în livrare [MWh]	Cota de piață [%]		
2.572.191,569	57,06	▲+6,29%	

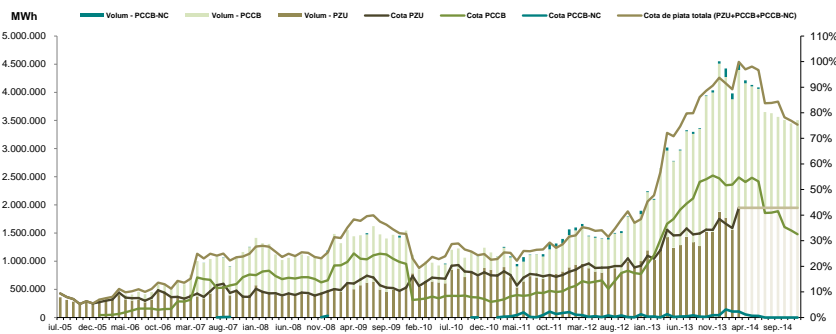


Figura 2: Evoluția lunară a tranzacțiilor PZU și a livrărilor conform tranzacțiilor la termen

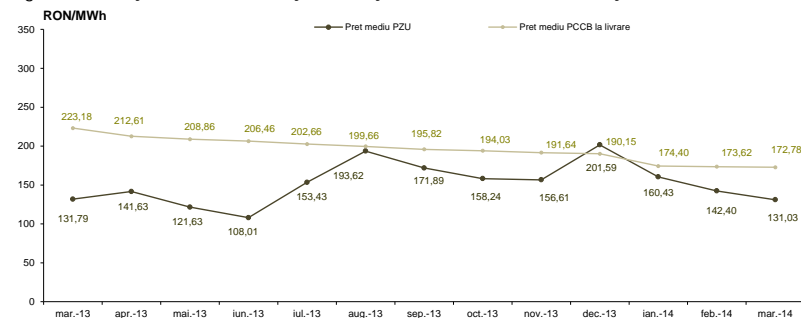


Figura 3: Evoluția lunară a prețului mediu al tranzacțiilor PZU și a prețului mediu pentru contractele în livrare conform tranzacțiilor la termen încheiate prin licitație publică

Piața Centralizată pentru Certificate Verzi		Martie 2014	
Număr certificate verzi tranzacționate	Preț [RON/certificat]		
1.059.774	138,42	▲+127,40%	▼-27,15%

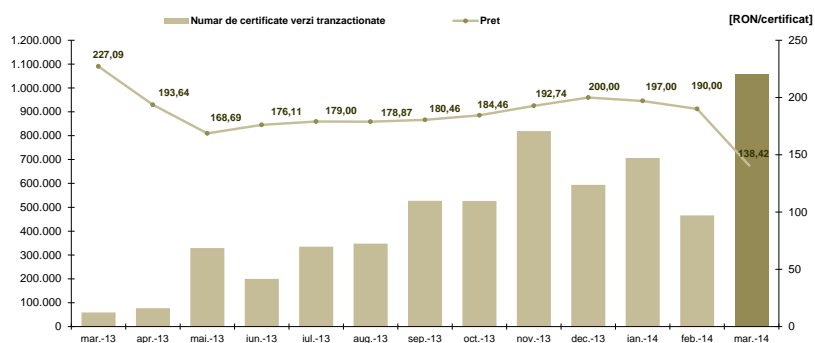


Figura 4: Evoluția lunară a prețului și a numărului de certificate verzi tranzacționate



Opcom

www.opcom.ro

Bd. Hristo Botev 16-18

București 030236

ROMÂNIA

