



*earning every day-ahead your trust  
stepping forward to the future*

**opcom**

operatorul pieței de energie electrică și de gaze naturale din România

**Opcom**

RAPORT DE PIAȚĂ LUNAR

IULIE 2013



## Piața pentru Ziua Următoare

### Date relevante PZU pentru luna iulie 2013:

Participanți înregistrați la PZU: **192**

Număr de participanți activi [participanți/lună]: **114**

Număr mediu de participanți activi [participanți/zi]: **108**

Preț mediu [RON/MWh]: **153,43**

Preț mediu [EUR/MWh]: **34,68**

Preț mediu ponderat [RON/MWh]: **158,48**

Preț mediu ponderat [EUR/MWh]: **35,81**

Volum total tranzacționat [MWh]: **1.435.674,759**

Volum mediu tranzacționat [MWh/h]: **1.929,670**

Cota tranzacțiilor PZU din consumul net prognozat [%]: **34,79**

Valoarea tranzacțiilor [mil. RON]: **227,53**

Valoarea tranzacțiilor [mil. EUR]: **51,41**

| Perioada             | Volumul tranzacțiilor [MWh] | Volumul mediu orar tranzacționat [MWh/h] | Cota pieței [%] | Prețul mediu de închidere a pieței [RON/MWh] | Prețul mediu de închidere a pieței [EUR/MWh] | Valoarea tranzacțiilor [RON] | Valoarea tranzacțiilor [EUR] |
|----------------------|-----------------------------|--|-----------------|--|--|------------------------------|------------------------------|
| Iulie 2012           | 878.614,132                 | 1.180,933                                | 19,55%          | 228,81                                       | 50,46  | 204.156.380,64               | 45.048.461,57                |
| Iulie 2013           | 1.435.674,759               | 1.929,670                                | 34,79%          | 153,43                                       | 34,68  | 227.527.158,03               | 51.409.122,43                |
| Variație procentuală | ▲+63,40%                    | ▲+63,40%                                 | ▲+77,99%        | ▼-32,94%                                     | ▼-31,28%                                     | ▲+11,45%                     | ▲+14,12%                     |

| Perioada             | Volumul tranzacțiilor [MWh] | Volumul mediu orar tranzacționat [MWh/h] | Cota pieței [%] | Prețul mediu de închidere a pieței [RON/MWh] | Prețul mediu de închidere a pieței [EUR/MWh] | Valoarea tranzacțiilor [RON] | Valoarea tranzacțiilor [EUR] |
|----------------------|-----------------------------|--|-----------------|--|--|------------------------------|------------------------------|
| Iunie 2013           | 1.282.242,402               | 1.780,892                                | 32,21%          | 108,01                                       | 24,17  | 150.293.969,80               | 33.650.285,37                |
| Iulie 2013           | 1.435.674,759               | 1.929,670                                | 34,79%          | 153,43                                       | 34,68  | 227.527.158,03               | 51.409.122,43                |
| Variație procentuală | ▲+11,97%                    | ▲+8,35%                                  | ▲+8,00%         | ▲+42,06%                                     | ▲+43,45%                                     | ▲+51,39%                     | ▲+52,77%                     |

## Piața Intra-zilnică

### Date relevante PI pentru luna iulie 2013:

Participanți înregistrați la PI: **64**

Număr de participanți activi [participanți/lună]: **8**

Volum total tranzacționat [MWh]: **688,224**

Volum mediu tranzacționat [MWh/h]: **0,925**

Valoarea tranzacțiilor [RON]: **177.091,17**

Valoarea tranzacțiilor [EUR]: **40.022,69**

## Piața Centralizată pentru Contracte Bilaterale

Participanți înregistrați la PCCB: **245**

### Date relevante pentru luna iulie 2013 – modalitatea de tranzacționare PCCB:

Contracte tranzacționate în luna iulie:

- Număr: **51**
- Cantitate de energie electrică [MWh]: **1.657.647,453**
- Preț mediu [RON/MWh]: **169,08**
- Preț mediu [EUR/MWh]: **38,23**
- Preț mediu ponderat [RON/MWh]: **182,76**
- Preț mediu ponderat [EUR/MWh]: **41,48**
- Valoare [mil. RON]: **302,96**
- Valoare [mil. EUR]: **68,76**

Contracte cu livrare în luna iulie:

- Număr: **363**
- Cantitate de energie electrică [MWh]: **1.871.643,135**
- Cota livrărilor pe PCCB din consumul net estimat [%]: **45,35**
- Preț mediu [RON/MWh]: **202,66**
- Preț mediu [EUR/MWh]: **45,84**
- Preț mediu ponderat [RON/MWh]: **211,44**
- Preț mediu ponderat [EUR/MWh]: **47,83**
- Valoare [mil. RON]: **395,74**
- Valoare [mil. EUR]: **89,52**

### Date relevante pentru luna iulie 2013 – modalitatea de tranzacționare PCCB-NC:

Contracte standard tranzacționate în luna iulie:

- Număr contracte forward pentru energie electrică tranzacționată în bandă pe perioadă de o săptămână: **12**
- Număr contracte forward pentru energie electrică tranzacționată în bandă pe perioadă de o lună: **25**
- Cantitate de energie electrică tranzacționată [MWh]: **20.616**
- Preț mediu ponderat [lei/MWh]: **164,48**
- Preț mediu ponderat [Euro/MWh]: **37,12**
- Valoare [mil. RON]: **3,39**
- Valoare [mil. EUR]: **0,77**

Contracte standard cu livrare în luna iulie:

- Număr contracte forward pentru energie electrică tranzacționată în bandă de sarcină pe perioadă de o lună: **15**
- Număr contracte forward pentru energie electrică tranzacționată în bandă de sarcină pe perioadă de un trimestru: **10**
- Cantitate de energie de energie electrică livrată [MWh]: **18.600**
- Cota livrărilor pe PCCB-NC din consumul net estimat [%]: **0,45**
- Preț mediu ponderat [RON/MWh]: **169,20**
- Preț mediu ponderat [EUR/MWh]: **38,39**
- Valoare [mil. RON]: **3,15**
- Valoare [mil. EUR]: **0,71**

## Piața Centralizată pentru Certificate Verzi

### Date relevante PCCV pentru luna iulie 2013:

Participanți înregistrați la PCV: **372**

Număr de participanți activi [participanți/lună]: **117**

Certificate verzi tranzacționate:

- Număr: **334.990**
- Preț mediu [RON/certificat]: **179,00**
- Preț mediu [EUR/certificat]: **39,87**

Pentru mai multe informații privind rezultatele Pieței de Energie Electrică pentru luna **iulie 2013**, vă rugăm să accesați website-ul OPCOM: [www.opcom.ro](http://www.opcom.ro)

| Prețuri stabilite pe Piața pentru Ziua Următoare (RON/MWh) |           |                        |           | Iulie 2013                  |           |
|--|-----------|------------------------|-----------|-----------------------------|-----------|
| Preț mediu bază (1-24)                                     |           | Preț mediu vârf (7-22) |           | Preț mediu gol (1-6, 23-24) |           |
| 153,43   | ▲ +42,06% | 172,26                 | ▲ +43,51% | 115,78                      | ▲ +37,91% |

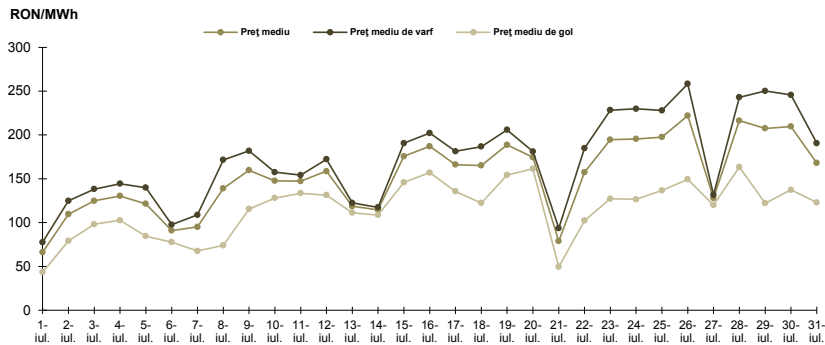


Figura 1: Evoluția zilnică a prețurilor medii PZU (bază, vârf și gol)

| Piața pentru Ziua Următoare |           | Iulie 2013        |  |
|-----------------------------|-----------|-------------------|--|
| Volum tranzacționat [MWh]   |           | Cota de piață [%] |  |
| 1.435.674,759               | ▲ +11,97% | 34,79             |  |

| Piața centralizată a contractelor bilaterale (PCCB și PCCB-NC) |           | Iulie 2013        |  |
|--|-----------|-------------------|--|
| Volum în livrare [MWh]   |           | Cota de piață [%] |  |
| 1.890.243,135  | ▲ +11,18% | 45,81             |  |

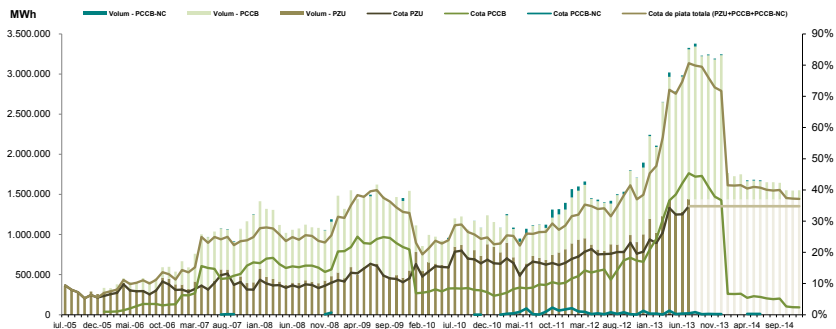


Figura 2: Evoluția lunară a tranzacțiilor PZU și a livrărilor conform tranzacțiilor la termen

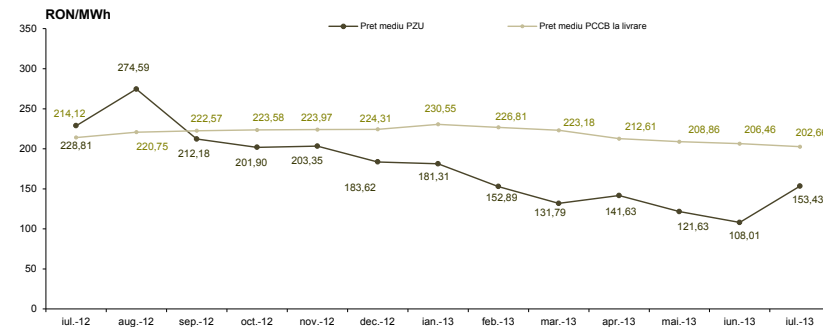


Figura 3: Evoluția lunară a prețului mediu al tranzacțiilor PZU și a prețului mediu pentru contractele în livrare conform tranzacțiilor la termen încheiate prin licitație publică

| Piața Centralizată pentru Certificate Verzi |           | Iulie 2013            |          |
|---|-----------|-----------------------|----------|
| Număr certificate verzi tranzacționate      |           | Preț [RON/certificat] |          |
| 334.990                                     | ▲ +67,43% | 179,00                | ▲ +1,64% |

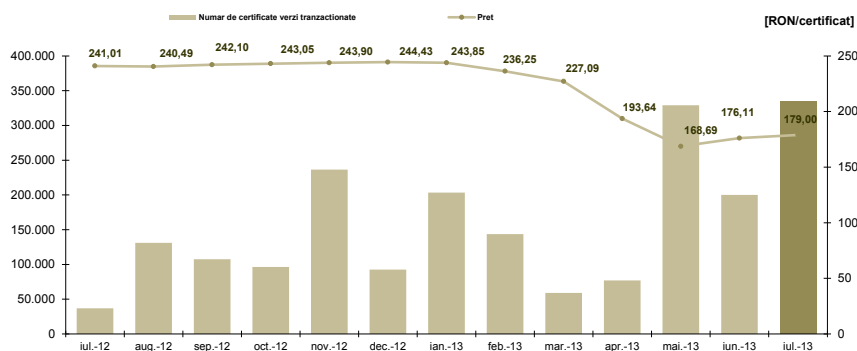


Figura 4: Evoluția lunară a prețului și a numărului de certificate verzi tranzacționate



**Opcom**

[www.opcom.ro](http://www.opcom.ro)

Bd. Hristo Botev 16-18

București 030236

ROMÂNIA

