



*earning every day-ahead your trust
stepping forward to the future*

opcom

operatorul pieței de energie electrică și de gaze naturale din România

Two thick, dark green curved lines sweep across the page from the bottom left towards the top right, creating a sense of movement and growth.

Opcom

RAPORT DE PIAȚĂ LUNAR

IUNIE 2013



Piața pentru Ziua Următoare

Date relevante PZU pentru luna iunie 2013:

Participanți înregistrați la PZU: **181**

Număr de participanți activi [participanți/lună]: **112**

Număr mediu de participanți activi [participanți/zi]: **108**

Preț mediu [RON/MWh]: **108,01**

Preț mediu [EUR/MWh]: **24,17**

Preț mediu ponderat [RON/MWh]: **117,21**

Preț mediu ponderat [EUR/MWh]: **26,24**

Volum total tranzacționat [MWh]: **1.282.242,402**

Volum mediu tranzacționat [MWh/h]: **1.780,892**

Cota tranzacțiilor PZU din consumul net prognozat [%]: **32,21**

Valoarea tranzacțiilor [mil. RON]: **150,29**

Valoarea tranzacțiilor [mil. EUR]: **33,65**

Perioada	Volumul tranzacțiilor [MWh]	Volumul mediu orar tranzacționat [MWh/h]	Cota pieței [%]	Prețul mediu de închidere a pieței [RON/MWh]	Prețul mediu de închidere a pieței [EUR/MWh]	Valoarea tranzacțiilor [RON]	Valoarea tranzacțiilor [EUR]
Iunie 2012	797.085,817	1.107,064	19,45%	183,41	41,11	148.197.118,11	33.218.673,41
Iunie 2013	1.282.242,402	1.780,892	32,21%	108,01	24,17	150.293.969,80	33.650.285,37
Variație procentuală	▲+60,87%	▲+60,87%	▲+65,60%	▼-41,11%	▼-41,20%	▲+1,41%	▲+1,30%

Perioada	Volumul tranzacțiilor [MWh]	Volumul mediu orar tranzacționat [MWh/h]	Cota pieței [%]	Prețul mediu de închidere a pieței [RON/MWh]	Prețul mediu de închidere a pieței [EUR/MWh]	Valoarea tranzacțiilor [RON]	Valoarea tranzacțiilor [EUR]
Mai 2013	1.239.353,373	1.665,798	32,09%	121,63	28,05	159.229.208,38	36.723.966,23
Iunie 2013	1.282.242,402	1.780,892	32,21%	108,01	24,17	150.293.969,80	33.650.285,37
Variație procentuală	▲+3,46%	▲+6,91%	▲+0,38%	▼-11,20%	▼-13,83%	▼-5,61%	▼-8,37%

Piața Intra-zilnică

Date relevante PI pentru luna iunie 2013:

Participanți înregistrați la PI: **60**

Număr de participanți activi [participanți/lună]: **6**

Volum total tranzacționat [MWh]: **4.477,000**

Volum mediu tranzacționat [MWh/h]: **6,218**

Valoarea tranzacțiilor [RON]: **805.274,00**

Valoarea tranzacțiilor [EUR]: **177.708,70**

Piața Centralizată pentru Contracte Bilaterale

Participanți înregistrați la PCCB: **233**

Date relevante pentru luna iunie 2013 – modalitatea de tranzacționare PCCB:

Contracte tranzacționate în luna iunie:

- Număr: **45**
- Cantitate de energie electrică [MWh]: **1.350.071**
- Preț mediu [RON/MWh]: **186,50**
- Preț mediu [EUR/MWh]: **41,58**
- Preț mediu ponderat [RON/MWh]: **184,25**
- Preț mediu ponderat [EUR/MWh]: **41,23**
- Valoare [mil. RON]: **248,75**
- Valoare [mil. EUR]: **55,66**

Contracte cu livrare în luna iunie:

- Număr: **325**
- Cantitate de energie electrică [MWh]: **1.685.790**
- Cota livrărilor pe PCCB din consumul net estimat [%]: **42,35**
- Preț mediu [RON/MWh]: **206,46**
- Preț mediu [EUR/MWh]: **46,08**
- Preț mediu ponderat [RON/MWh]: **211,42**
- Preț mediu ponderat [EUR/MWh]: **47,19**
- Valoare [mil. RON]: **356,41**
- Valoare [mil. EUR]: **79,55**

Date relevante pentru luna iunie 2013 – modalitatea de tranzacționare PCCB-NC:

Contracte standard tranzacționate în luna iunie:

- Număr contracte forward pentru energie electrică tranzacționată în bandă pe perioadă de o lună: **25**
- Cantitate de energie electrică tranzacționată [MWh]: **18.600**
- Preț mediu ponderat [lei/MWh]: **159,80**
- Preț mediu ponderat [Euro/MWh]: **35,90**
- Valoare [mil. RON]: **2,97**
- Valoare [mil. EUR]: **0,67**

Contracte standard cu livrare în luna iunie:

- Număr contracte forward pentru energie electrică tranzacționată în bandă de sarcină pe perioadă de o lună: **20**
- Cantitate de energie de energie electrică livrată [MWh]: **14.400**
- Cota livrărilor pe PCCB-NC din consumul net estimat [%]: **0,36**
- Preț mediu ponderat [RON/MWh]: **165,00**
- Preț mediu ponderat [EUR/MWh]: **37,97**
- Valoare [mil. RON]: **2,38**
- Valoare [mil. EUR]: **0,55**

Piața Centralizată pentru Certificate Verzi

Date relevante PCCV pentru luna iunie 2013:

Participanți înregistrați la PCV: **351**

Număr de participanți activi [participanți/lună]: **98**

Certificate verzi tranzacționate:

- Număr: **200.078**
- Preț mediu [RON/certificat]: **176,11**
- Preț mediu [EUR/certificat]: **39,23**

Pentru mai multe informații privind rezultatele Pieței de Energie Electrică pentru luna **iunie 2013**, vă rugăm să accesați website-ul OPCOM: www.opcom.ro

Prețuri stabilite pe Piața pentru Ziua Următoare (RON/MWh)		Iunie 2013	
Preț mediu bază (1-24)	Preț mediu vârf (7-22)	Preț mediu gol (1-6, 23-24)	
108,01	120,03	83,95	
▼ -11,20%	▼ -8,45%	▼ -18,22%	

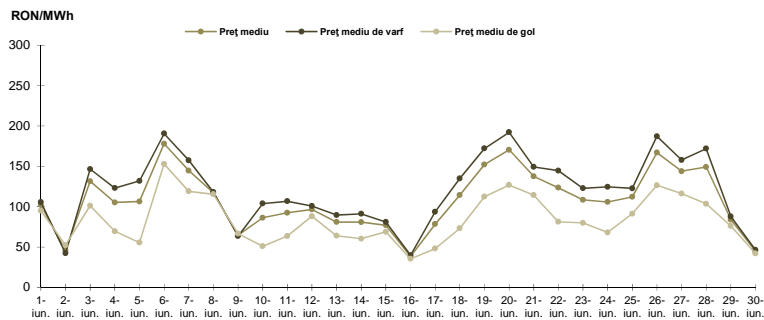


Figura 1: Evoluția zilnică a prețurilor medii PZU (bază, vârf și gol)

Piața pentru Ziua Următoare		Iunie 2013	
Volum tranzacționat [MWh]	Cota de piață [%]		
1.282.242,402	▲ +3,46%	32,21	

Piața centralizată a contractelor bilaterale (PCCB și PCCB-NC)		Iunie 2013	
Volum în livrare [MWh]	Cota de piață [%]		
1.700.190,153	▲ +10,17%	42,71	

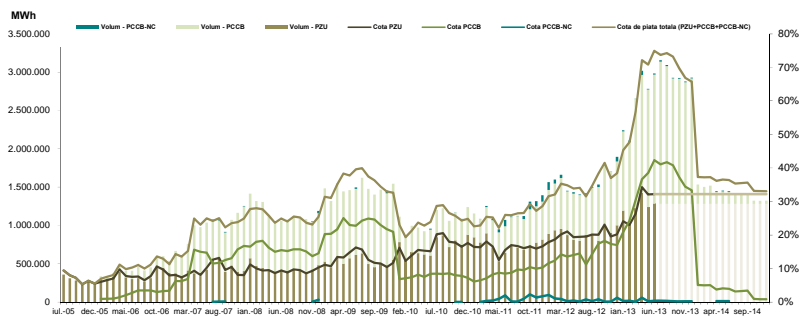


Figura 2: Evoluția lunară a tranzacțiilor PZU și a livrărilor conform tranzacțiilor la termen

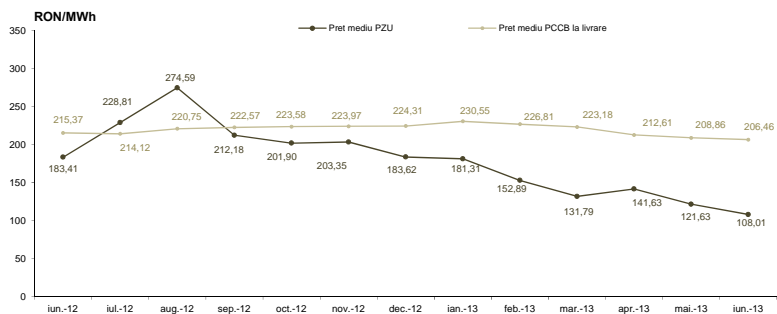


Figura 3: Evoluția lunară a prețului mediu al tranzacțiilor PZU și a prețului mediu pentru contractele în livrare conform tranzacțiilor la termen încheiate prin licitație publică

Piața Centralizată pentru Certificate Verzi		Iunie 2013	
Număr certificate verzi tranzacționate	Preț [RON/certificat]		
200.078	176,11	▼ -39,18%	▲ +4,40%

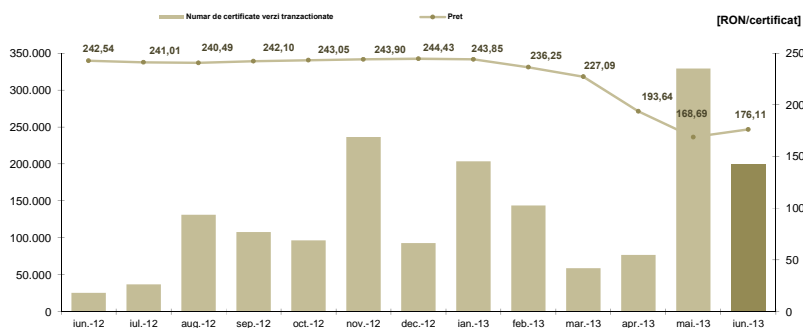


Figura 4: Evoluția lunară a prețului și a numărului de certificate verzi tranzacționate



Opcom

www.opcom.ro

Bd. Hristo Botev 16-18

București 030236

ROMÂNIA

