

[www.opcom.ro](http://www.opcom.ro)



**opcom**

"earning every Day-Ahead  
your trust"

## RAPORT de PIAȚĂ LUNAR



**Aprilie 2011**

### Piața pentru Ziua Următoare

#### Date relevante PZU pentru luna aprilie 2011:

Participanți înregistrați la PZU: **105**  
 Număr de participanți activi [participanți/lună]: **76**  
 Număr mediu de participanți activi [participanți/zi]: **67**  
 Preț mediu [RON/MWh]: **186,55**  
 Preț mediu [EUR/MWh]: **45,47**  
 Preț mediu ponderat [RON/MWh]: **186,07**  
 Preț mediu ponderat [EUR/MWh]: **45,35**  
 Volum total tranzacționat [MWh]: **715.135,490**  
 Volum mediu tranzacționat [MWh/h]: **993,244**  
 Cota tranzacțiilor PZU din consumul net prognozat [%]: **16,58**  
 Valoarea tranzacțiilor [mil. RON]: **133,07**  
 Valoarea tranzacțiilor [mil. EUR]: **32,43**

Perioada	Volumul tranzacțiilor [MWh]	Volumul mediu orar tranzacționat [MWh/h]	Cota pieței [%]	Prețul mediu de închidere a pieței [RON/MWh]	Prețul mediu de închidere a pieței [EUR/MWh]	Valoarea tranzacțiilor [RON]	Valoarea tranzacțiilor [EUR]
<b>Aprilie 2010</b>	638.233,391	886,435	15,77%	144,41	35,01	97.034.767,53	23.517.524,77
<b>Aprilie 2011</b>	715.135,490	993,244	16,58%	186,55	45,47	133.067.768,77	32.428.407,99
<b>Variație</b>	▲ +12,05%	▲ +12,05%	▲ +5,17%	▲ +29,18%	▲ +29,89%	▲ +37,13%	▲ +37,89%

Perioada	Volumul tranzacțiilor [MWh]	Volumul mediu orar tranzacționat [MWh/h]	Cota pieței [%]	Prețul mediu de închidere a pieței [RON/MWh]	Prețul mediu de închidere a pieței [EUR/MWh]	Valoarea tranzacțiilor [RON]	Valoarea tranzacțiilor [EUR]
<b>Martie 2011</b>	896.198,143	1.206,189	18,05%	192,17	46,04	174.192.039,22	41.719.084,47
<b>Aprilie 2011</b>	715.135,490	993,244	16,58%	186,55	45,47	133.067.768,77	32.428.407,99
<b>Variație</b>	▼ -20,20%	▼ -17,65%	▼ -8,10%	▼ -2,93%	▼ -1,23%	▼ -23,61%	▼ -22,27%

### Piața Centralizată pentru Contracte Bilaterale

#### Date relevante PCCB pentru luna aprilie 2011:

Participanți înregistrați la PCCB: **102**  
 Cantitate de energie electrică tranzacționată [MWh]: **48.060**  
 Număr de oferte tranzacționate: **2**  
 Contracte cu livrare în luna **aprilie**:

- Număr: **31**
- Cantitate de energie electrică [MWh]: **352.560,00**
- Cota livrărilor pe PCCB din consumul net estimat [%]: **8,59**
- Preț mediu [RON/MWh]: **172,49**
- Preț mediu [EUR/MWh]: **41,80**
- Preț mediu ponderat [RON/MWh]: **156,52**
- Preț mediu ponderat [EUR/MWh]: **37,94**
- Valoare [mil. RON]: **55,18**
- Valoare [mil. EUR]: **13,37**

#### Date relevante PCCB-NC pentru luna aprilie 2011:

Participanți înregistrați la PCCB-NC: **65**

#### Contracte bilaterale încheiate în urma tranzacțiilor din luna aprilie:

- Număr contracte forward pentru energie electrică livrată în gol pe perioadă de o săptămână: **135**
- Număr contracte forward pentru energie electrică livrată în bandă pe perioadă de o săptămână: **15**
- Număr contracte forward pentru energie electrică livrată în gol pe perioadă de o lună: **50**
- Cantitate de energie electrică tranzacționată [MWh]: **22.480**
- Preț mediu ponderat [RON/MWh]: **159,42**
- Preț mediu ponderat [EUR/MWh]: **38,97**
- Valoare [RON]: **3.583.834**
- Valoare [EUR]: **876.083**

#### Contracte standard cu livrare în luna aprilie:

- Număr contracte forward pentru energie electrică livrată în gol pe perioadă de o săptămână: **305**
- Număr contracte forward pentru energie electrică livrată în bandă pe perioadă de o săptămână: **20**
- Număr contracte forward pentru energie electrică livrată în gol pe perioadă de o lună: **10**
- Cantitate de energie de energie electrică livrată [MWh]: **18.920**
- Cota livrărilor pe PCCB din consumul net estimat [%]: **0,46**
- Preț mediu ponderat [RON/MWh]: **151,11**
- Preț mediu ponderat [EUR/MWh]: **36,47**
- Valoare [RON]: **2.859.011,20**
- Valoare [EUR]: **689.941,28**

### Piața Centralizată pentru Certificate Verzi

#### Date relevante PCCV pentru luna aprilie 2011:

Participanți înregistrați la PCCV: **141**

Certificate verzi tranzacționate:

- Număr: **129.184**
- Preț [RON/certificat]: **241,04**

Numărul certificatelor verzi tranzacționate centralizat în contul anului 2011 reprezintă **45,74%** din numărul certificatelor verzi emise.

Pentru mai multe informații privind rezultatele Pieței de Energie Electrică pentru luna **aprilie 2011**, vă rugăm să accesați website-ul OPCOM: [www.opcom.ro](http://www.opcom.ro)

**Prețuri stabilite pe Piața pentru Ziua Următoare (RON/MWh) Aprilie 2011**

Preț mediu bază (1-24)	Preț mediu vârf (7-22)	Preț mediu gol (1-6, 23-24)
186,55 <span style="color:red">▼</span> -2,93%	194,18 <span style="color:red">▼</span> -6,80%	171,28 <span style="color:green">▲</span> +7,22%

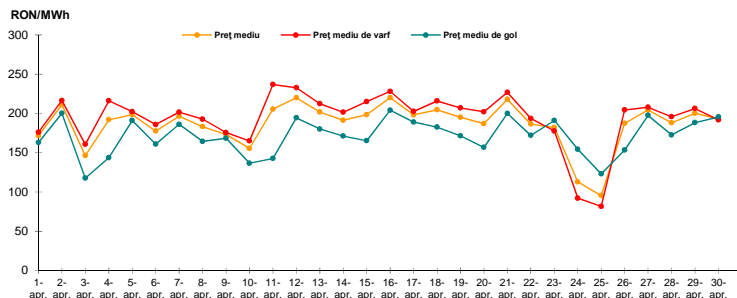


Figura 1: Evoluția zilnică a prețurilor medii PZU (bază, vârf și gol)

**Piața pentru Ziua Următoare Aprilie 2011**

Volum tranzacționat [MWh]	Cota de piață [%]
715.135,490 <span style="color:red">▼</span> -20,20%	16,58

**Piața Centralizată pentru Contracte Bilaterale - Licitație publică Aprilie 2011**

Volum în livrare [MWh]	Cota de piață [%]
352.560,000 <span style="color:green">▲</span> +2,68%	8,59

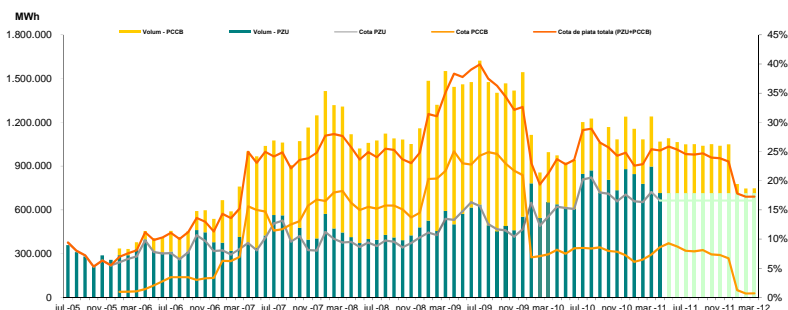


Figura 2: Evoluția lunară a tranzacțiilor PZU și a livrărilor conform tranzacțiilor la termen încheiate prin licitație publică

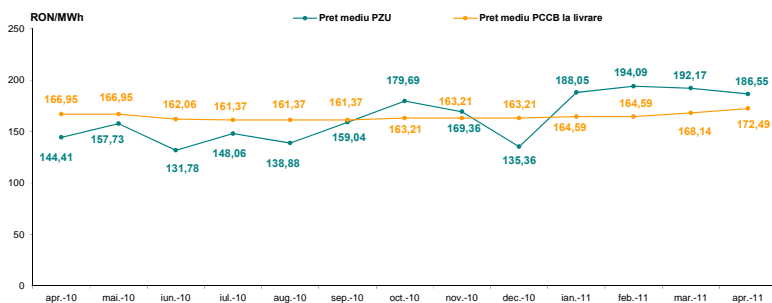


Figura 3: Evoluția lunară a prețului mediu al tranzacțiilor PZU și a prețului mediu pentru contractele în livrare conform tranzacțiilor la termen încheiate prin licitație publică

**Piața Centralizată pentru Certificate Verzi Aprilie 2011**

Număr certificate verzi tranzacționate	Preț [RON/certificat]
129.184 <span style="color:green">▲</span> +201,33%	241,04 <span style="color:yellow">■</span> 0,00%

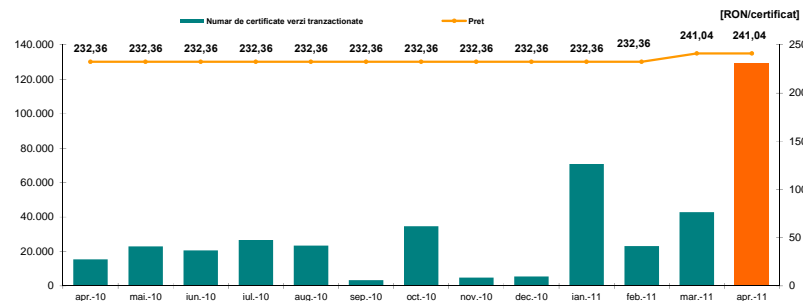


Figura 4: Evoluția lunară a prețului și a numărului de certificate verzi tranzacționate

Nota: Tranzacțiile aferente lunii februarie includ și CV tranzacționate în sesiunea suplimentară organizată în luna martie 2011



**opcom**

"earning every Day-Ahead  
your trust"

**"earning every Day-Ahead  
your trust"**

16-18 Hristo Botev Blvd., Bucharest - 3, ROMANIA - 030236  
Phone: +40 (21) 3071 450; Fax: +40 (21) 3071 400  
<http://www.opcom.ro>