



*earning every day-ahead your trust
stepping forward to the future*

opcom

operatorul pieței de energie electrică și de gaze naturale din România

Opcom

RAPORT ANUAL DE SINTEZĂ
A REZULTATELOR FUNCȚIONĂRII
PIEȚELOR CENTRALIZATE OPERATE DE OPCOM
2013



earning every day-ahead your trust
stepping forward to the future

opcom operatorul pieței de energie electrică și de gaze naturale din România

Piața pentru Ziua Următoare

Date relevante PZU pentru anul 2013:

Participanți înregistrați până la 31 decembrie 2013:	248
Număr de participanți activi [participanți/an]:	171
Preț mediu [RON/MWh]:	156,20
Preț mediu [EUR/MWh]:	35,34
Preț mediu ponderat [RON/MWh]:	165,06
Preț mediu ponderat [EUR/MWh]:	37,31
Volum total tranzacționat [MWh]:	16.345.886,633
Volum mediu tranzacționat [MWh/h]:	1.865,969
Cotă de piață [%]:	31,27
Valoare tranzacții [RON]:	2.697.980.818
Valoare tranzacții [EUR]:	609.930.037

Perioada	Volumul tranzacțiilor pe PZU [MWh]	Volumul mediu orar tranzacționat pe PZU [MWh/h]	Cota de piață [%]	Prețul de închidere a pieței		Prețul de închidere a pieței		Valoarea	
				mediu	mediu ponderat	mediu	mediu ponderat	[RON]	[EUR]
				[RON/MWh]	[RON/MWh]	[EUR/MWh]	[EUR/MWh]		
2012	10.718.236,237	1.220,200	19,88%	217,21	223,53	48,80	50,23	2.395.865.164	538.421.206
2013	16.345.886,633	1.865,969	31,27%	156,20	165,06	35,34	37,31	2.697.980.818	609.930.037
Variație	▲+52,51%	▲+52,92%	▲+57,35%	▼-28,09%	▼-26,16%	▼-27,59%	▼-25,72%	▲+12,61%	▲+13,28%

Recorduri absolute înregistrate în anul 2013:

Număr de participanți activi [participanți/zi]:	28 decembrie	132
Număr de participanți activi [participanți/lună]:	decembrie	141
Număr de participanți activi [participanți/an]:		171
Volum tranzacționat orar [MWh/h]:	7 decembrie, int.19	3.913,695
Volum tranzacționat zilnic [MWh]:	10 decembrie	80.360,257
Volum tranzacționat lunar [MWh]:	decembrie	1.879.265,139
Volum tranzacționat anual [MWh]:		16.345.886,633
Volum mediu tranzacționat orar la nivel zilnic [MWh/h]:	10 decembrie	3.348,344
Volum mediu tranzacționat orar la nivel de lună [MWh/h]:	decembrie	2.525,894
Volum mediu tranzacționat orar la nivel de an [MWh/h]:		1.865,969
Cotă de piață lunară [%]:	decembrie	38,83
Cotă de piață anuală [%]:		31,27
Valoare tranzacții zilnice [RON]:	13 decembrie	21.461.524
Valoare tranzacții zilnice [EUR]:	13 decembrie	4.819.565
Valoare tranzacții lunare [RON]:	decembrie	395.211.869
Valoare tranzacții lunare [EUR]:	decembrie	88.611.729
Valoare tranzacții anuale [RON]:		2.697.980.818
Valoare tranzacții anuale [EUR]:		609.930.037

Piața Intrazilnică de energie electrică

Participanți înregistrați până la 31 decembrie 2013:	86
Număr de participanți activi [participanți/an]:	21
Volum total tranzacționat [MWh]:	14.152,345
Volum mediu tranzacționat [MWh/h]:	1,616
Valoare tranzacții [RON]:	2.749.780
Valoare tranzacții [EUR]:	614.703

Piața Centralizată a Contractelor Bilaterale de energie electrică

Participanți înregistrați până la 31 decembrie 2013:

376

Piața Centralizată a Contractelor Bilaterale – modalitatea de tranzacționare PCCB

Date relevante pentru anul de tranzacționare 2013:

Număr de contracte tranzacționate [număr/an]:	866
Număr mediu de participanți activi [participanți/lună]:	65
Număr de participanți activi [participanți/an]:	284
Preț mediu [RON/MWh]:	179,42
Preț mediu [EUR/MWh]:	40,47
Preț mediu ponderat [RON/MWh]:	182,94
Preț mediu ponderat [EUR/MWh]:	41,26
Volum total tranzacționat [MWh]:	32.807.210,461
Valoare tranzacții [RON]:	6.001.859.355
Valoare tranzacții [EUR]:	1.353.757.824

Perioada	Volumul tranzacțiilor pe PCCB în anul [MWh]	Numărul de contracte	Prețul		Prețul		Valoarea	
			mediu	mediu ponderat	mediu	mediu ponderat	[RON]	[EUR]
			[RON/MWh]	[RON/MWh]	[EUR/MWh]	[EUR/MWh]		
2012	14.252.683,601	254	230,19	230,59	51,12	51,20	3.286.570.643	729.805.608
2013	32.807.210,461	866	179,42	182,94	40,47	41,26	6.001.859.355	1.353.757.824
Variație	▲+130,18%	▲+240,94%	▼-22,06%	▼-20,66%	▼-20,82%	▼-19,41%	▲+82,62%	▲+85,50%

Recorduri absolute înregistrate în anul 2013:

Număr de participanți activi [participanți/lună]:	decembrie	124
Număr de contracte tranzacționate lunar [număr/lună]:	decembrie	181
Număr de contracte tranzacționate anual [număr/an]:		866
Volum tranzacționat lunar [MWh]:	octombrie	5.419.721
Volum tranzacționat anual [MWh]:		32.807.210
Valoare tranzacții anuale [RON]:		6.001.859.355
Valoare tranzacții anuale [EUR]:		1.353.757.824

Date relevante pentru anul de livrare 2013:

Număr de contracte tranzacționate [număr/an]:	708
Număr mediu de participanți activi [participanți/lună]:	152
Număr de participanți activi [participanți/an]:	261
Preț mediu [RON/MWh]:	202,46
Preț mediu [EUR/MWh]:	46,86
Preț mediu ponderat [RON/MWh]:	209,53
Preț mediu ponderat [EUR/MWh]:	47,35
Volum total tranzacționat [MWh]:	21.688.671
Cotă de piață [%]:	41,50
Valoare tranzacții [RON]:	4.544.479.392
Valoare tranzacții [EUR]:	1.026.974.497

Perioada	Volumul tranzacțiilor pe PCCB pentru anul [MWh]	Cota de piață [%]	Prețul		Prețul		Valoarea	
			mediu	mediu ponderat	mediu	mediu ponderat	[RON]	[EUR]
			[RON/MWh]	[RON/MWh]	[EUR/MWh]	[EUR/MWh]		
2012	7.872.825,000	14,60	218,78	217,82	48,99	48,87	1.714.854.518,850	384.714.526,738
2013	21.688.670,834	41,50	202,46	209,53	46,86	47,35	4.544.479.392,382	1.026.974.496,868
Variație	▲+175,49%	▲+184,24%	▼-7,46%	▼-3,80%	▼-4,34%	▼-3,10%	▲+165,01%	▲+166,94%

Recorduri absolute înregistrate pentru anul 2013:

Număr de participanți activi [participanți/lună]:	decembrie	251
Număr de contracte tranzacționate lunar [număr/lună]:	decembrie	550
Număr de contracte tranzacționate anual [număr/an]:		708
Volum tranzacționat lunar [MWh]:	decembrie	2.630.131
Volum tranzacționat anual [MWh]:		21.688.671
Cota de piață lunară [%]:	noiembrie	55,47
Cota de piață anuală [%]:		41,50
Valoare tranzacții lunare [RON]:	decembrie	519.738.628
Valoare tranzacții lunare [EUR]:	decembrie	116.145.306
Valoare tranzacții anuale [RON]:		4.544.479.392
Valoare tranzacții anuale [EUR]:		1.026.974.497

Piața Centralizată a Contractelor Bilaterale – modalitatea de tranzacționare PCCB-NC

Date relevante pentru anul de tranzacționare 2013:

Număr de participanți activi [participanți/an]:	31
Număr mediu de participanți activi [participanți/lună]:	13
Număr de contracte tranzacționate [număr/an]:	764
Volum total tranzacționat [MWh]:	625.113
Preț mediu ponderat [RON/MWh]:	171,98
Preț mediu ponderat [EUR/MWh]:	38,75
Valoare tranzacții [RON]:	107.508.167
Valoare tranzacții [EUR]:	24.220.584

Perioada	Volumul tranzacțiilor pe PCCB-NC in anul	Numărul de contracte	Prețul mediu ponderat		Valoarea	
	[MWh]		[RON/MWh]	[EUR/MWh]	[RON]	[EUR]
2012	237.119,000	1.477	218,00	48,67	51.691.171,00	11.540.758,62
2013	625.113,000	764	171,98	38,75	107.508.166,70	24.220.584,14
Variație	▲+163,63%	▼-48,27%	▼-21,11%	▼-20,39%	▲+107,98%	▲+109,87%

Recorduri absolute înregistrate în anul 2013:

Volum tranzacționat lunar [MWh]:	decembrie	334.087
Număr contracte tranzacționate lunar [număr/lună]:	decembrie	365
Valoare tranzacții lunare [RON]:	decembrie	55.543.434
Valoare tranzacții lunare [EUR]:	decembrie	12.416.499

Date relevante pentru anul de livrare 2013:

Număr de contracte tranzacționate [număr/an]:	626
Volum total tranzacționat [MWh]:	271.420
Preț mediu ponderat [RON/MWh]:	180,49
Preț mediu ponderat [EUR/MWh]:	40,86
Cotă de piață [%]:	0,52
Valoare tranzacții [RON]:	48.988.515
Valoare tranzacții [EUR]:	11.089.022

Perioada	Volumul tranzacțiilor pe PCCB-NC pentru anul	Cota de piață	Prețul mediu ponderat		Valoarea	
	[MWh]		[%]	[RON/MWh]	[EUR/MWh]	[RON]
2012	385.412,000	0,71%	221,31	50,26	85.297.445,30	19.371.249,08
2013	271.420,000	0,52%	180,49	40,86	48.988.514,60	11.089.021,90
Variație	▼-29,58%	▼-27,34%	▼-18,45%	▼-18,71%	▼-42,57%	▼-42,76%

Piața Centralizată pentru Certificate Verzi

Participanți înregistrați la PCV până la 31 decembrie 2013: 495

Date relevante PCV pentru anul de tranzacționare 2013:

Număr de certificate verzi tranzacționate: 4.161.317

Preț mediu ponderat [RON/certificat]: 190,71

Preț mediu ponderat [EUR/certificat]*: 42,66

Perioada	Număr de certificate verzi tranzacționate în anul	Prețul mediu ponderat		Valoarea	
		[RON/MWh]	[EUR/MWh]*	[RON]	[EUR]*
2012	1.053.229,000	244,09	56,44	257.079.189,38	59.441.872,77
2013	4.161.317,000	190,71	42,66	793.613.434,00	177.536.238,04
Variație	▲+295,10%	▼-21,87%	▼-24,41%	▲+208,70%	▲+198,67%

* convertit în EUR utilizând cursul de schimb mediu publicat de BNR pentru ultima lună a anului anterior. Acest curs de schimb respectă prevederile Legii 220/27.10.2008.

Recorduri absolute înregistrate în anul 2013:

Număr de certificate verzi tranzacționate lunar [număr/lună]: noiembrie 819.569

Număr de certificate verzi tranzacționate anual [număr/an]: 4.161.317

Prețuri stabilite pe Piața pentru Ziua Următoare (RON/MWh) 2013		
Preț mediu bază (1-24)	Preț mediu vârf (7-22)	Preț mediu gol (1-6, 23-24)
156,20 ▼ -28,09%	180,08 ▼ -27,85%	108,48 ▼ -28,84%

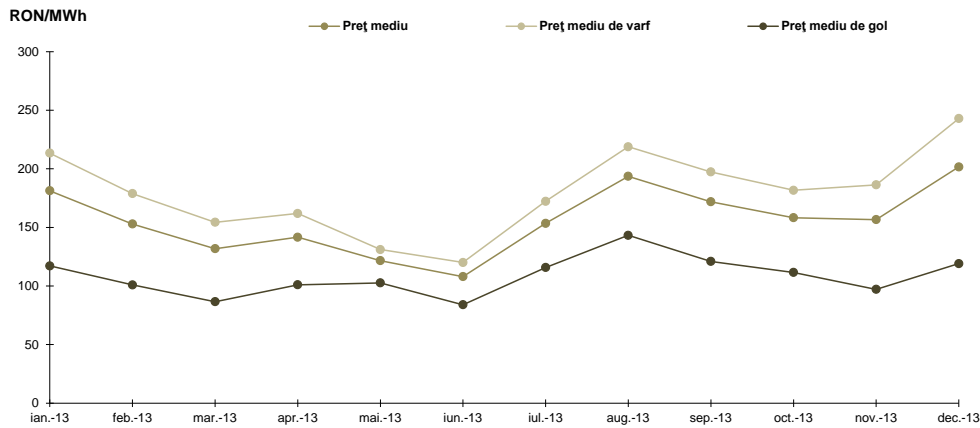


Figura 1: Evoluția prețurilor medii (bază, vârf și gol)

Volume tranzacționate pe Piața pentru Ziua Următoare (PZU) 2013	
Volum mediu [MWh/h]	Cota de piață [%]
1.865,969 ▲ +52,92%	31,27

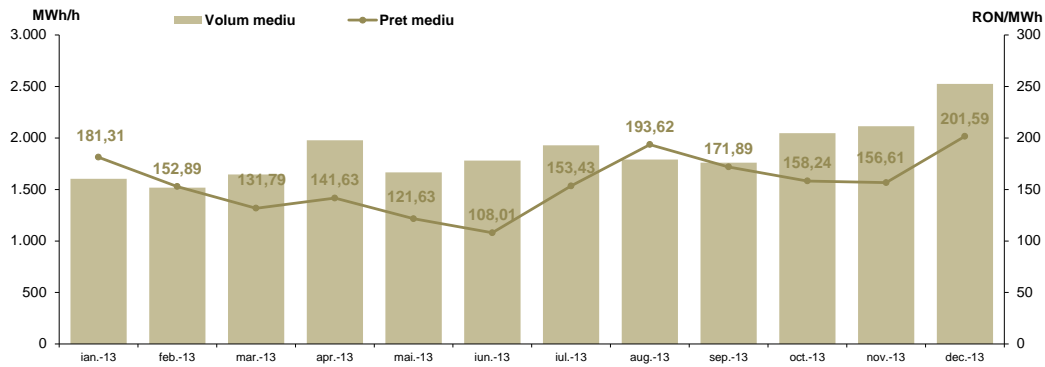


Figura 2: Evoluția prețului și volumului mediu tranzacționat

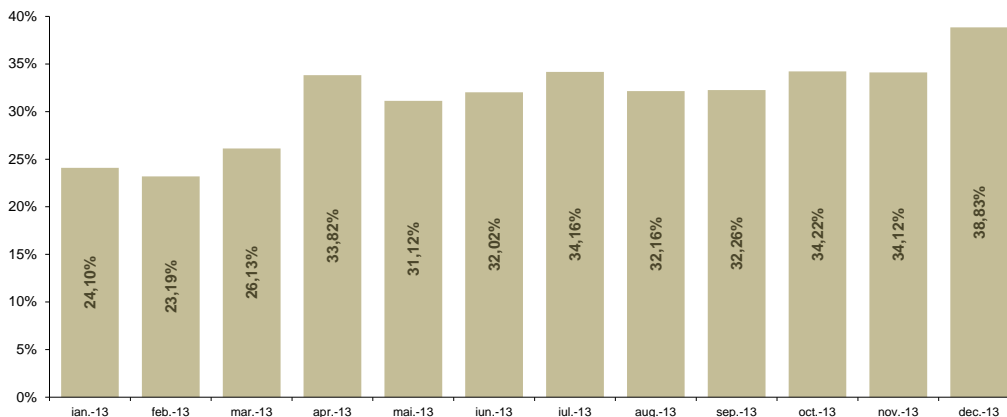


Figura 3: Evoluția cotei de piață

Piața Centralizată pentru Contracte Bilaterale – Licitație publică (PCCB)		2013
Volum în livrare [MWh]		Cotă de piață [%]
21.688.671	▲ +175,49%	41,50

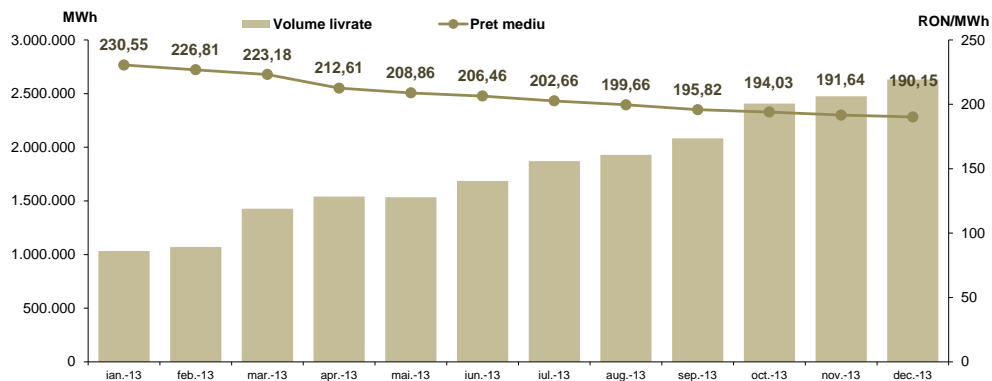


Figura 4: Evoluția livrărilor de energie electrică prevăzute în contractele încheiate pe PCCB și prețul mediu corespunzător acestora

Piața Centralizată pentru Contracte Bilaterale – Negociere continuă (PCCB-NC)		2013
Volum în livrare [MWh]		Cotă de piață [%]
271.420	▼ -29,58%	0,52

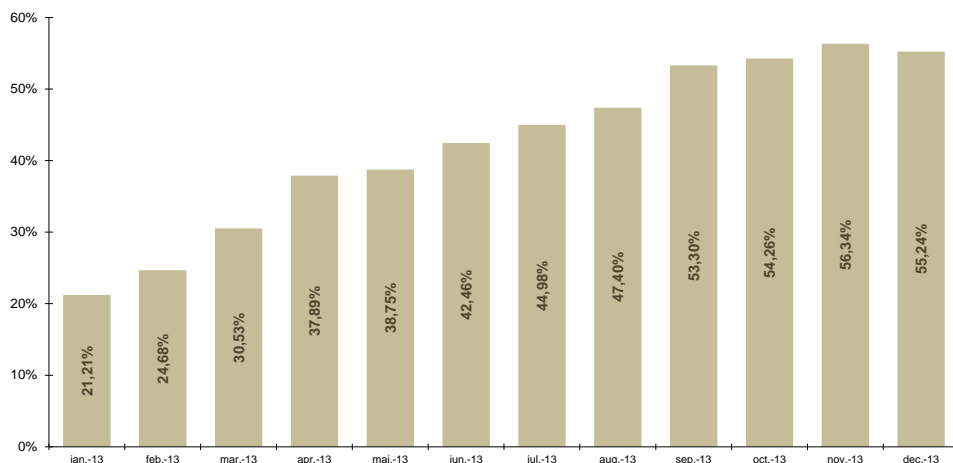


Figura 5: Evoluția cotei de piață (conform contractelor încheiate pe PCCB și PCCB-NC)

Piața Centralizată pentru Certificate Verzi (PCCV)		2013
Număr certificate verzi tranzacționate		Preț mediu [RON/certificat]
4.161.317	▲ +295,10%	190,71
		▼ -21,87%

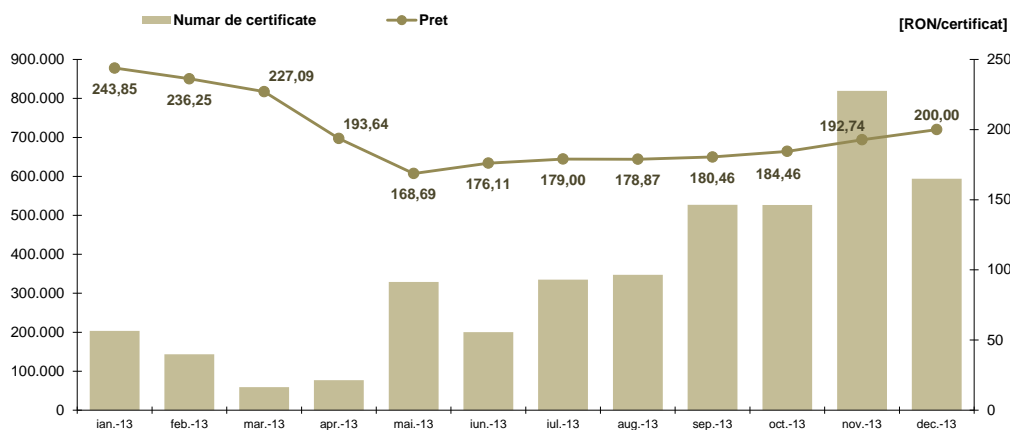


Figura 6: Evoluția prețului și numărului de certificate verzi tranzacționate



Opcom

www.opcom.ro

Bd. Hristo Botev 16-18

București 030236

ROMÂNIA

