



*earning every day-ahead your trust
stepping forward to the future*

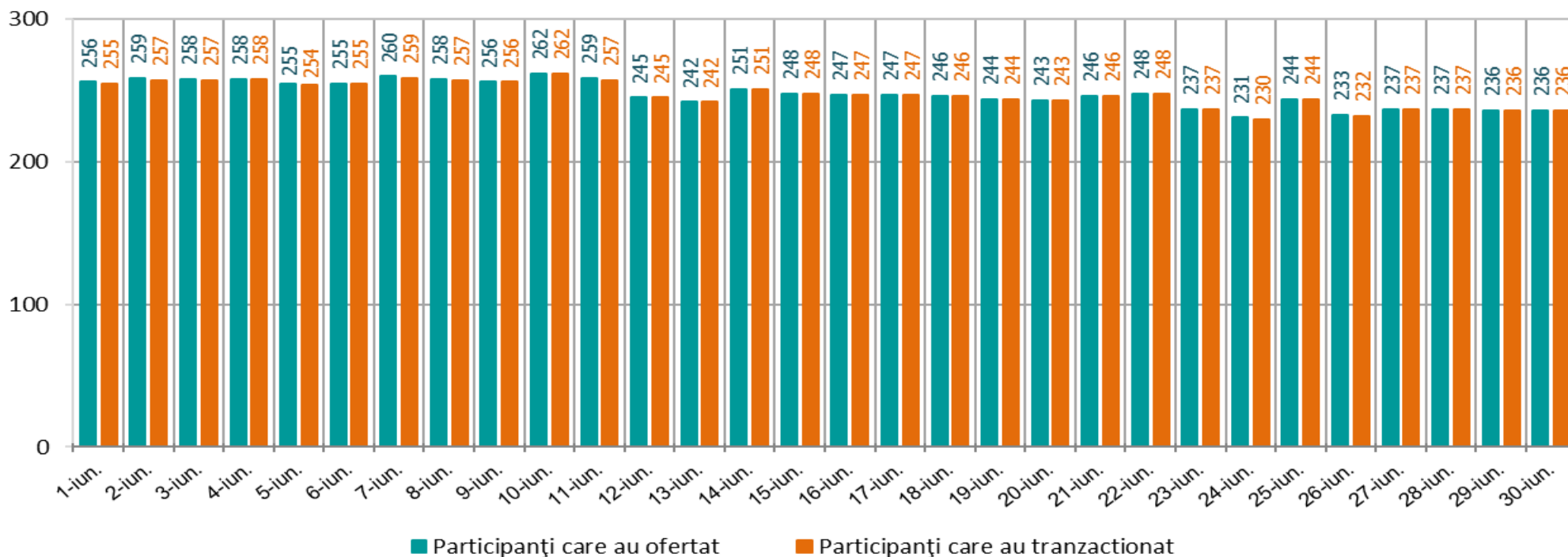
operatorul pieței de energie electrică și de gaze naturale din România

21opcom
ani împreună

Funcționarea Pieței pentru Ziua Următoare în perioada 01.06 – 30.06.2021

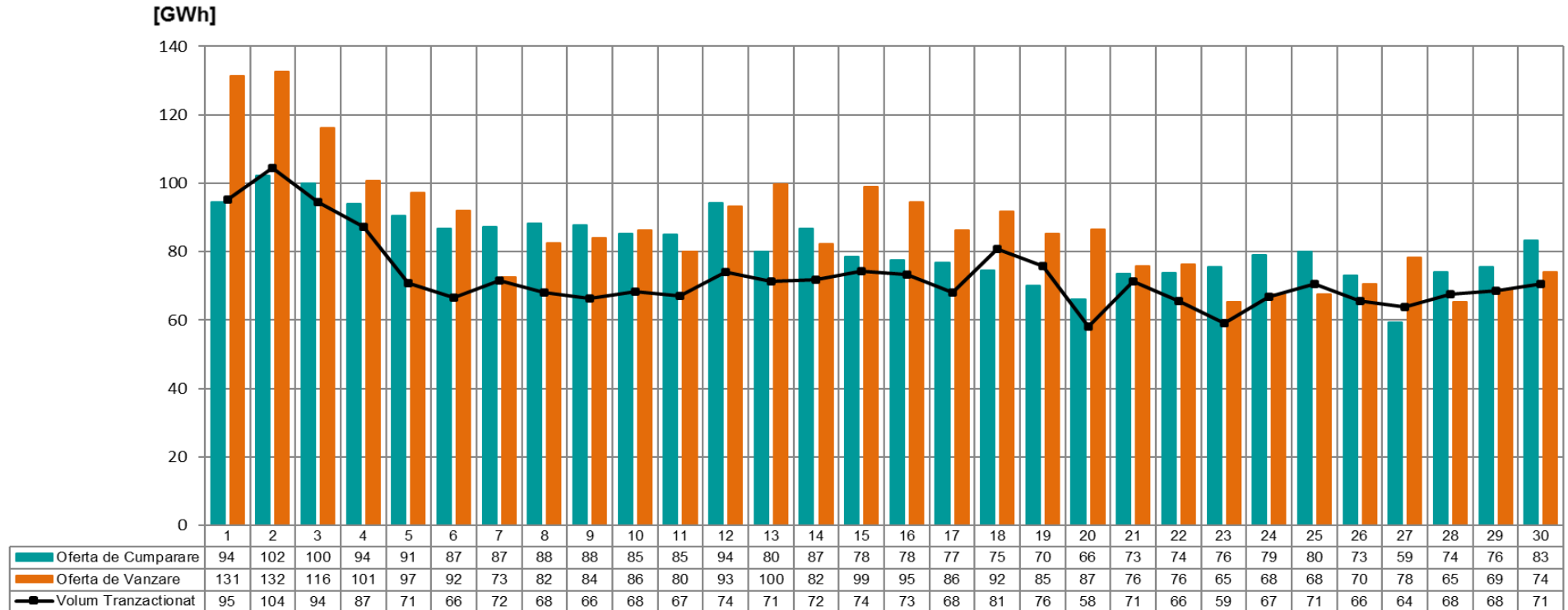
Numărul de participanți care au ofertat și tranzacționat pe PZU în perioada 01.06 – 30.06.2021

[nr. participanti]



Nr. maxim al participanților care au ofertat = 262
 Nr. mediu al participanților care au ofertat = 248
 Nr. mediu al participanților care au tranzacționat = 247

Volumele zilnice de energie electrică oferite și tranzacționate în perioada 01.06 – 30.06.2021

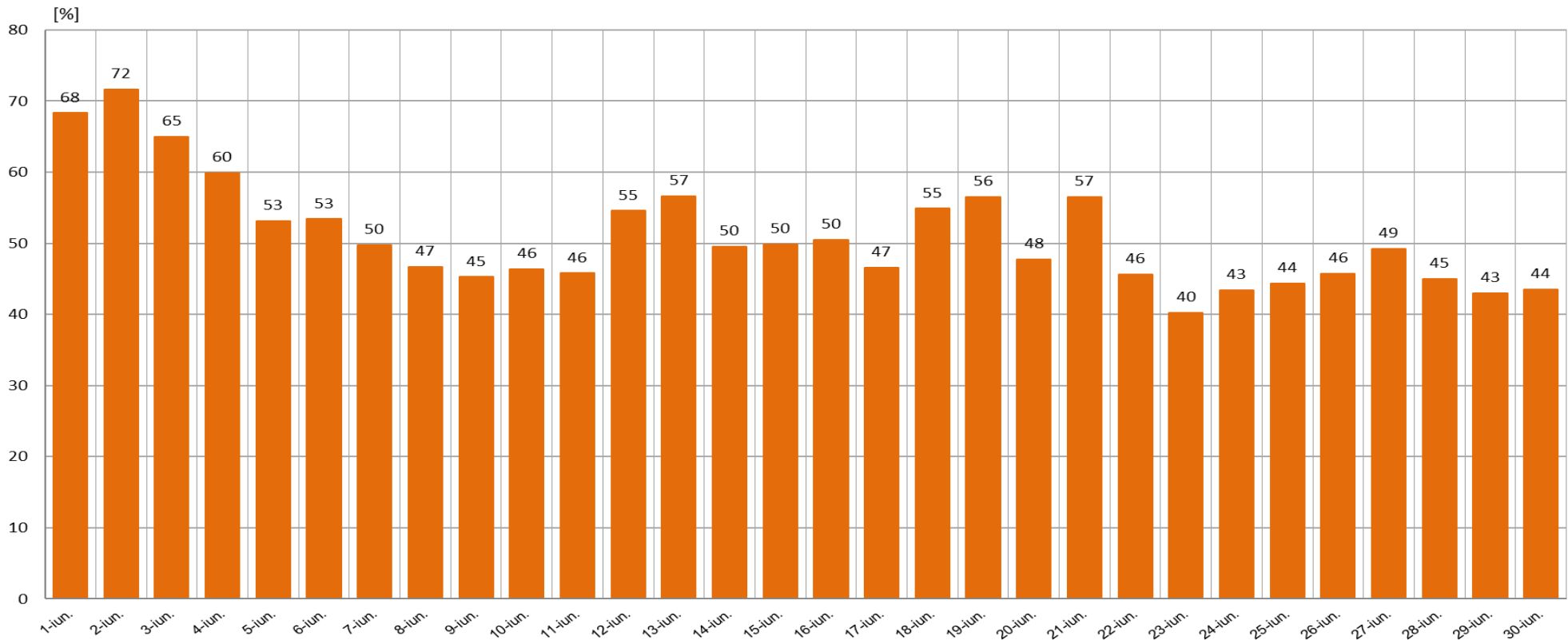


Volumul ofertelor de cumpărare = 2.452 GWh

Volumul ofertelor de vânzare = 2.603 GWh

Volumul total tranzacționat = 2.176 GWh

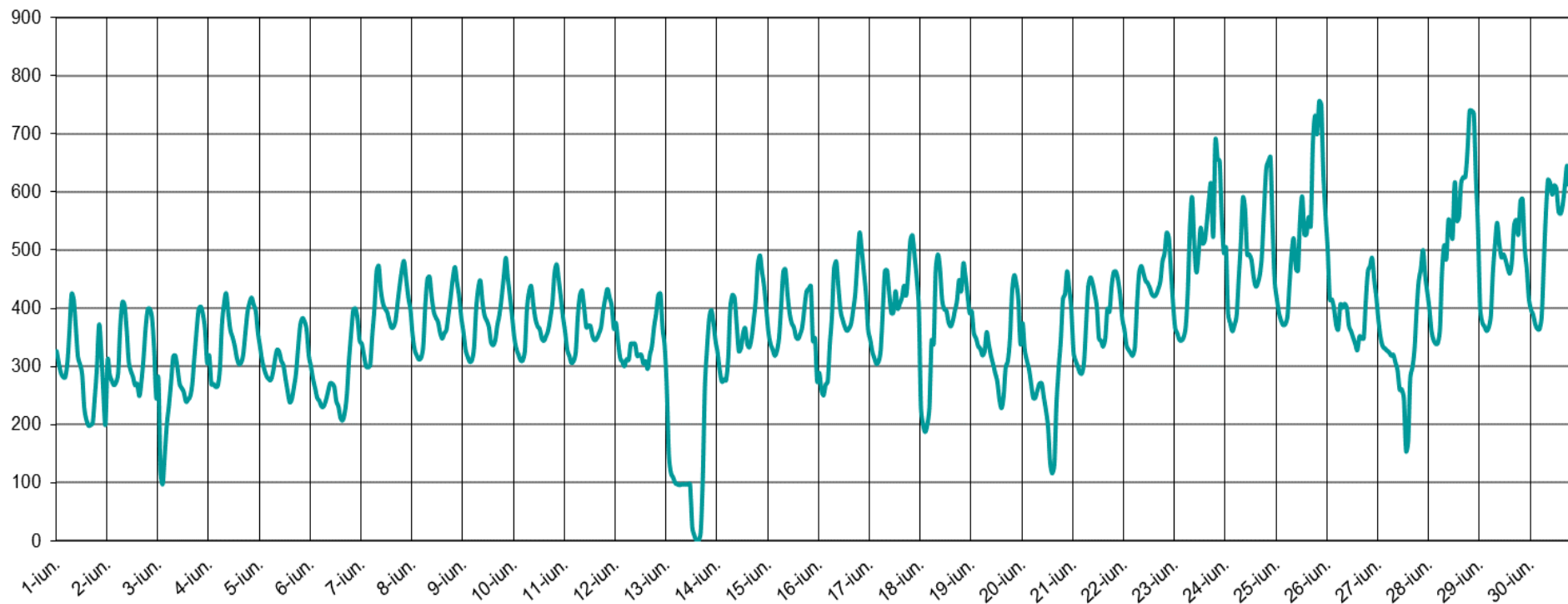
Ponderea zilnică a tranzacțiilor pe PZU în prognoza consumului intern în perioada 01.06 – 30.06.2021



Ponderea medie = 50,8 %

Prețul de Închidere a Pieței în perioada 01.06 – 30.06.2021

[LEI/MWh]

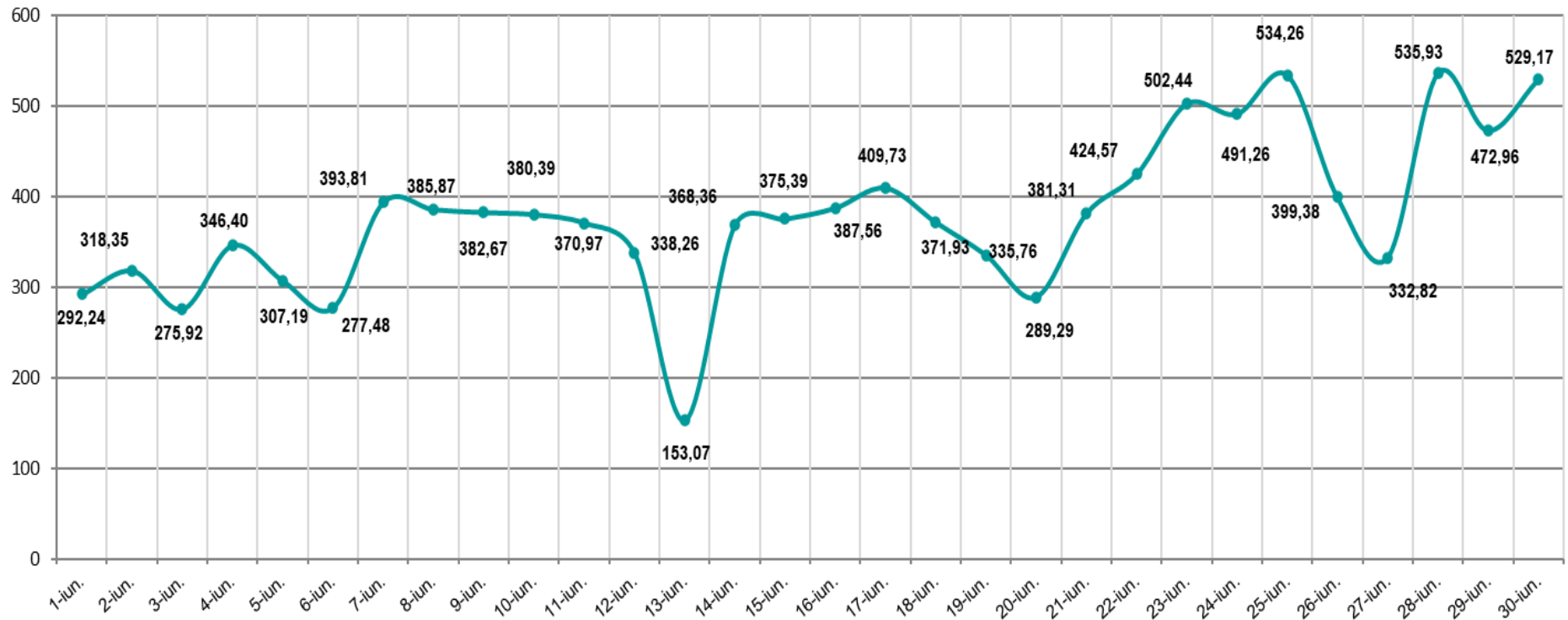


PIP max. = 756,00 lei / MWh

PIP min. = 1,00 lei / MWh

Prețul de Închidere a Pieței (medie zilnică aritmetică) realizat în perioada 01.06 – 30.06.2021

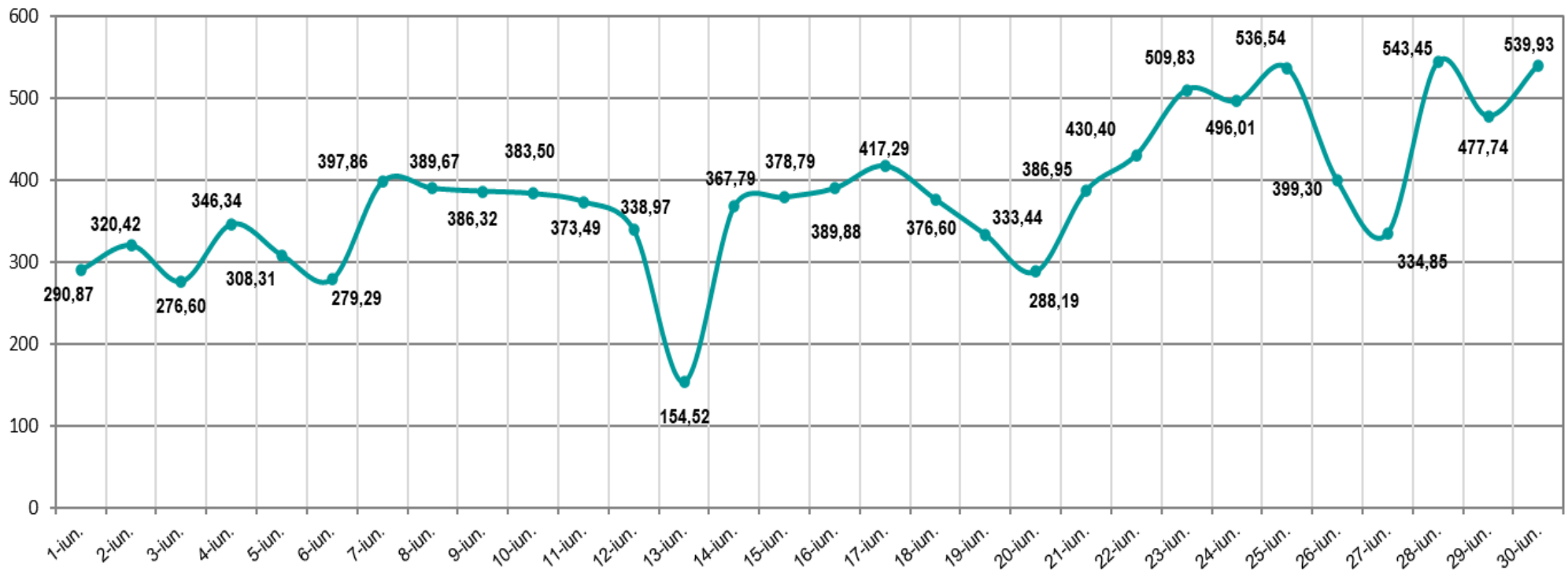
[LEI/MWh]



Pret mediu artimetic = 378,82 lei/MWh

Prețul de Închidere a Pieței (medie zilnică ponderată) realizat în perioada 01.06 – 30.06.2021

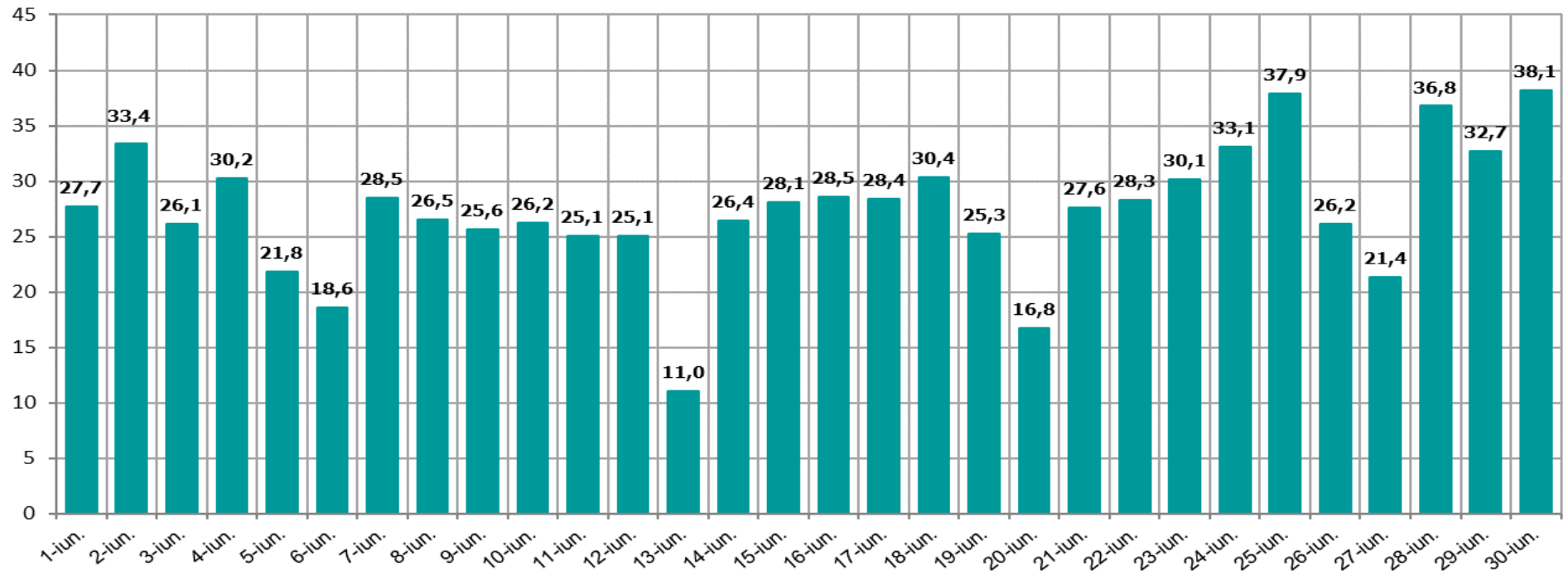
[LEI/MWh]



Pret mediu ponderat = 377,59 lei / MWh

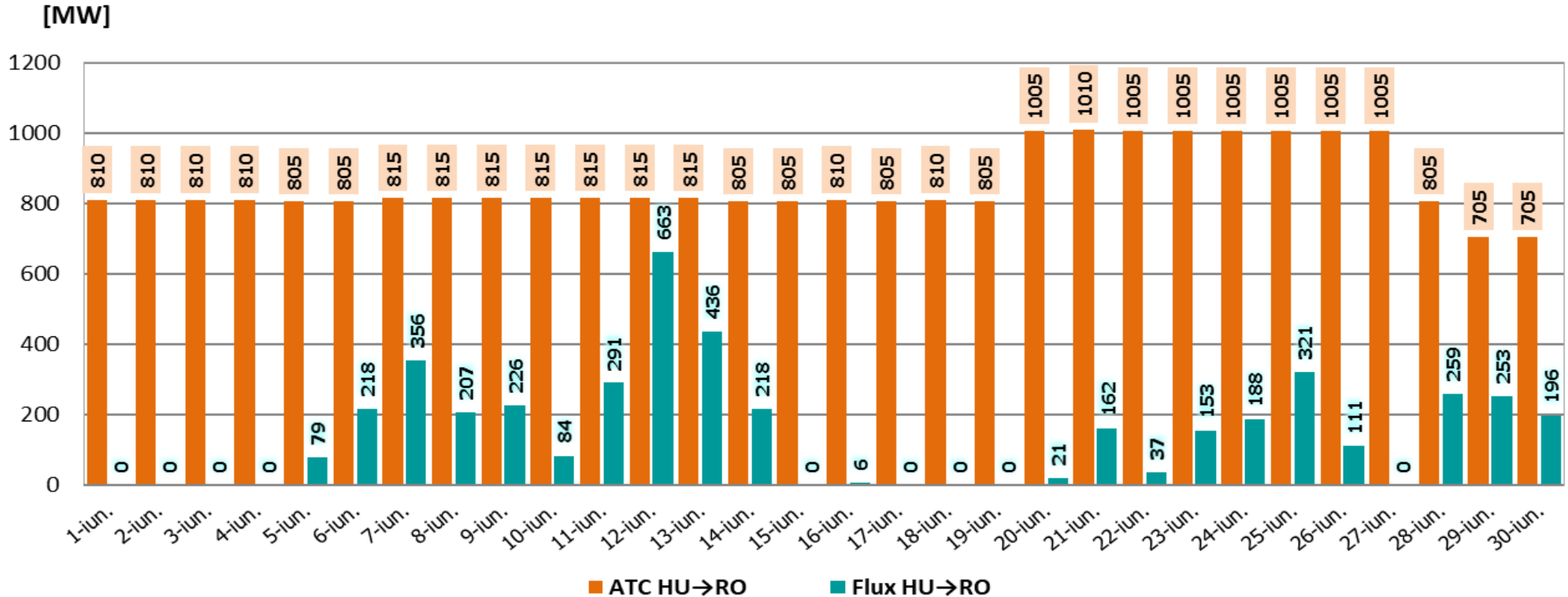
Evoluția zilnică a volumelor valorice tranzacționate în perioada 01.06 – 30.06.2021

[mil. LEI]



Volum valoric total tranzacționat = 821,81 mil. Lei

ATC și fluxuri de energie pe sensul HU→RO Valori medii orare în perioada 01.06 – 30.06.2021

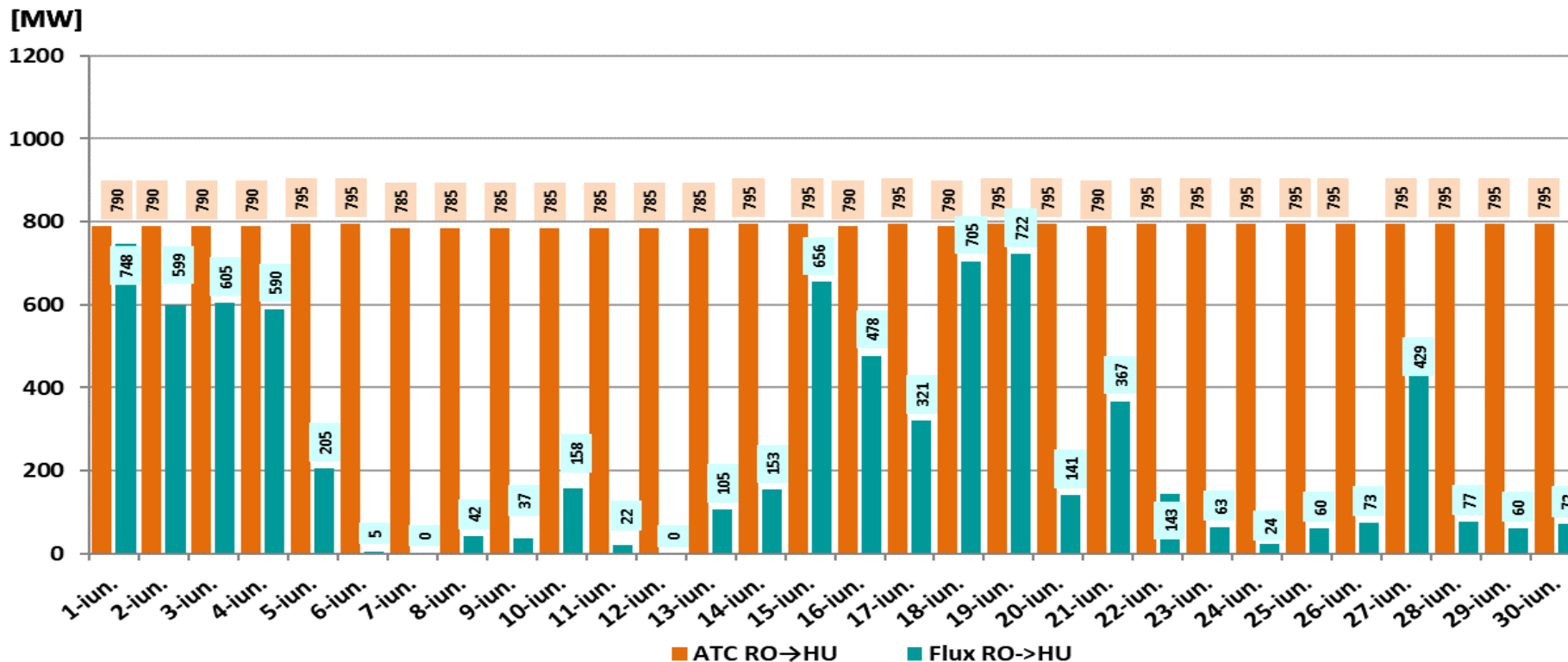


ATC mediu orar = 855,17 MW

IMPORT (medie orară) = 149,4 MW

CU = 17,5 %

ATC și fluxuri de energie pe sensul RO→HU Valori medii orare în perioada 01.06 – 30.06.2021

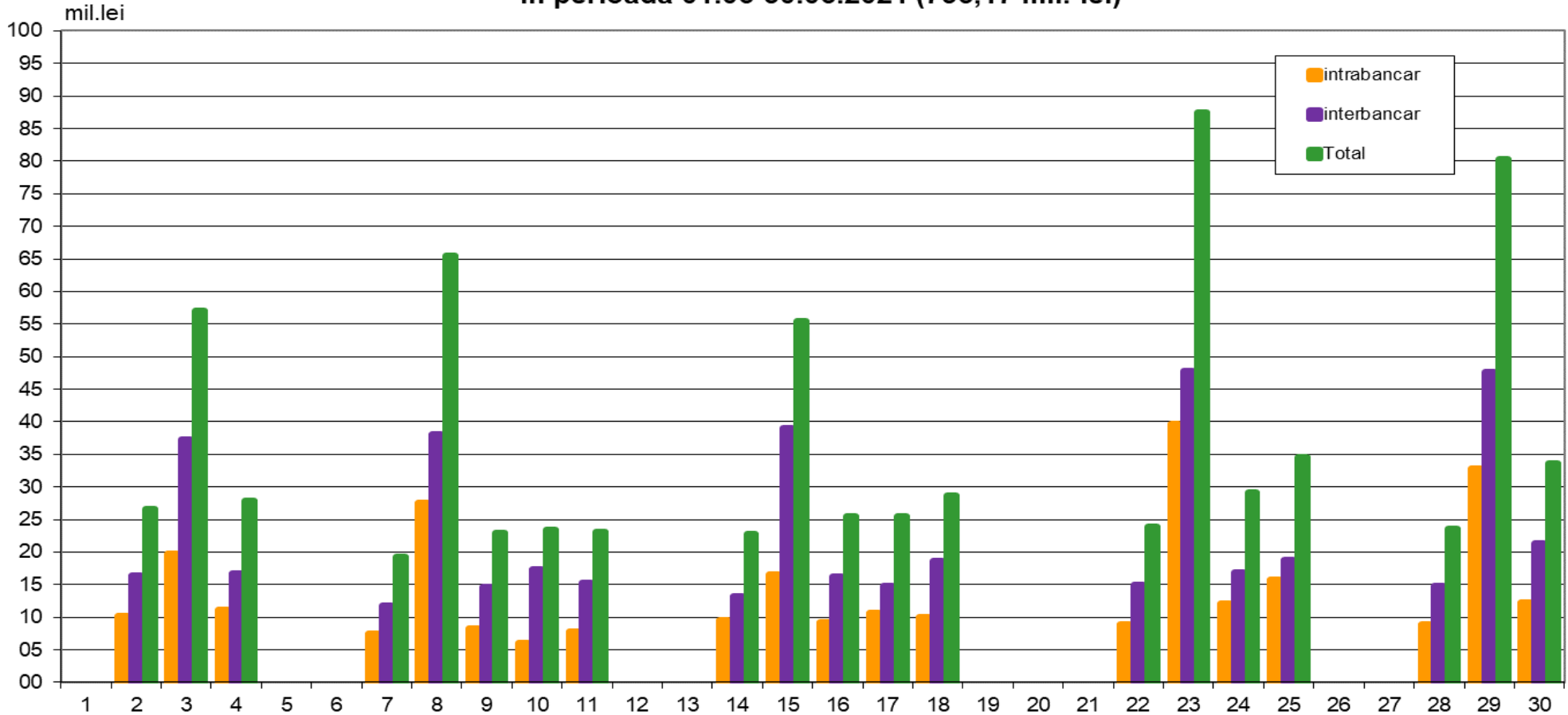


ATC mediu orar = 791,5 MW

EXPORT (medie orară) = 255,4 MW

CU = 32,3%

Valoarea OP emise pentru tranzactiile realizate pe PZU aferente livrarilor de energie electrica in perioada 01.06-30.06.2021 (736,17 mil. lei)



Date de sinteză privind tranzacționarea pe Piața Intrazilnică în perioada 01.06 – 30.06.2021

Nr. participanți (care au ofertat) = 97

**Nr. de tranzacții încheiate = 74.120
din care:**

- nr. tranzacții încheiate pentru intervale de 15 min = 33.193

**Cantitate tranzacționată = 103,13 GWh
din care:**

- cantitate tranzacționată pentru intervale de 15 min = 16,12 GWh

Preț mediu ponderat = 385,79 Lei/MWh

Valoare totală a tranzacțiilor realizate = 39,79 mil. Lei



*earning every day-ahead your trust
stepping forward to the future*

operatorul pieței de energie electrică și de gaze naturale din România

21opcom
ani împreună

Vă mulțumim pentru atenție !

www.opcom.ro