



*earning every day-ahead your trust
stepping forward to the future*

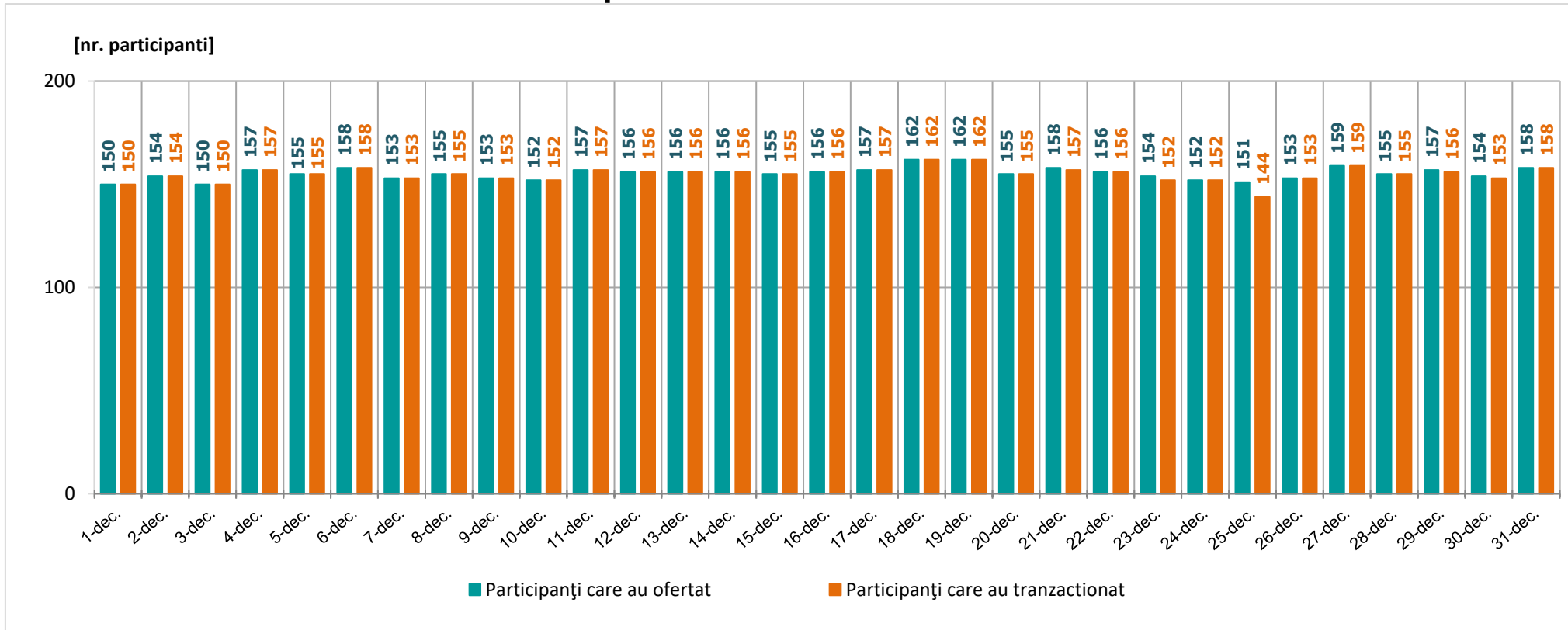
operatorul pieței de energie electrică și de gaze naturale din România

23opcom
mai împreună

Funcționarea Pieței pentru Ziua Următoare

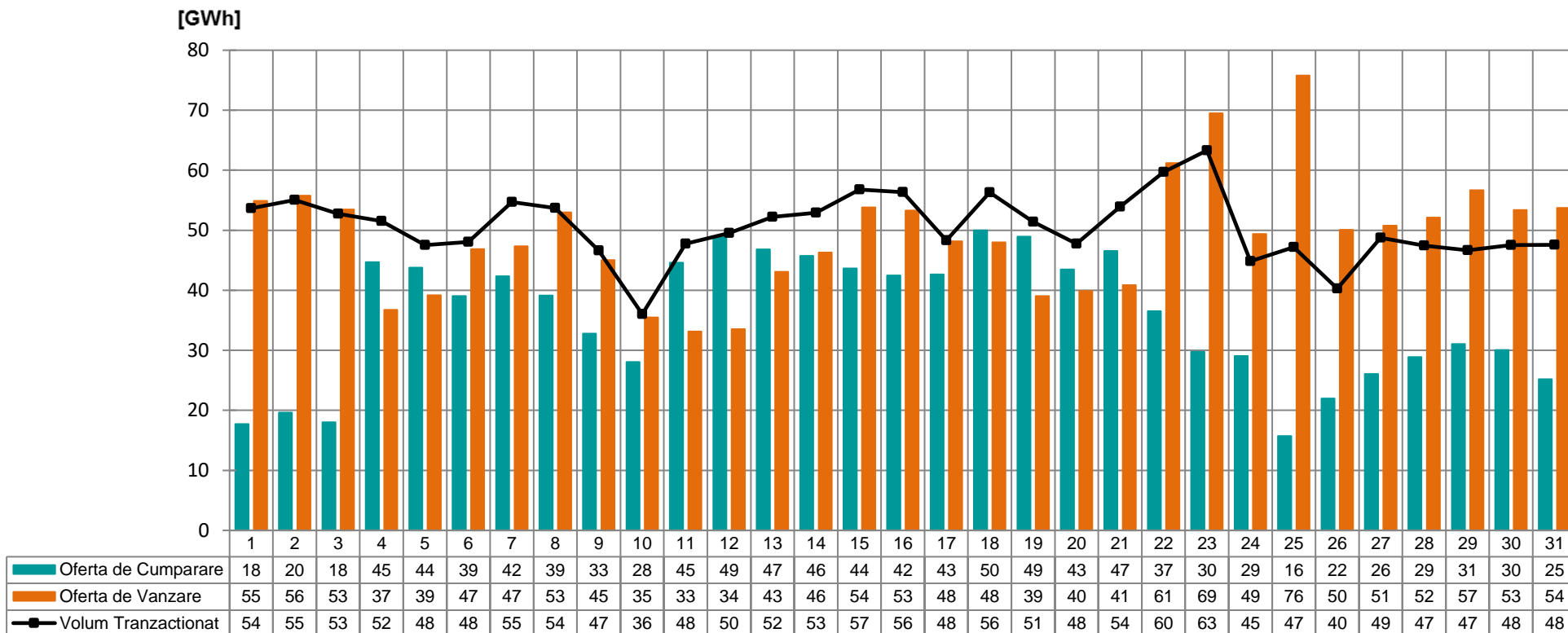
în perioada 01.12 - 31.12.2023

Numărul de participanți care au oferat și tranzacționat pe PZU în perioada 01.12 - 31.12.2023



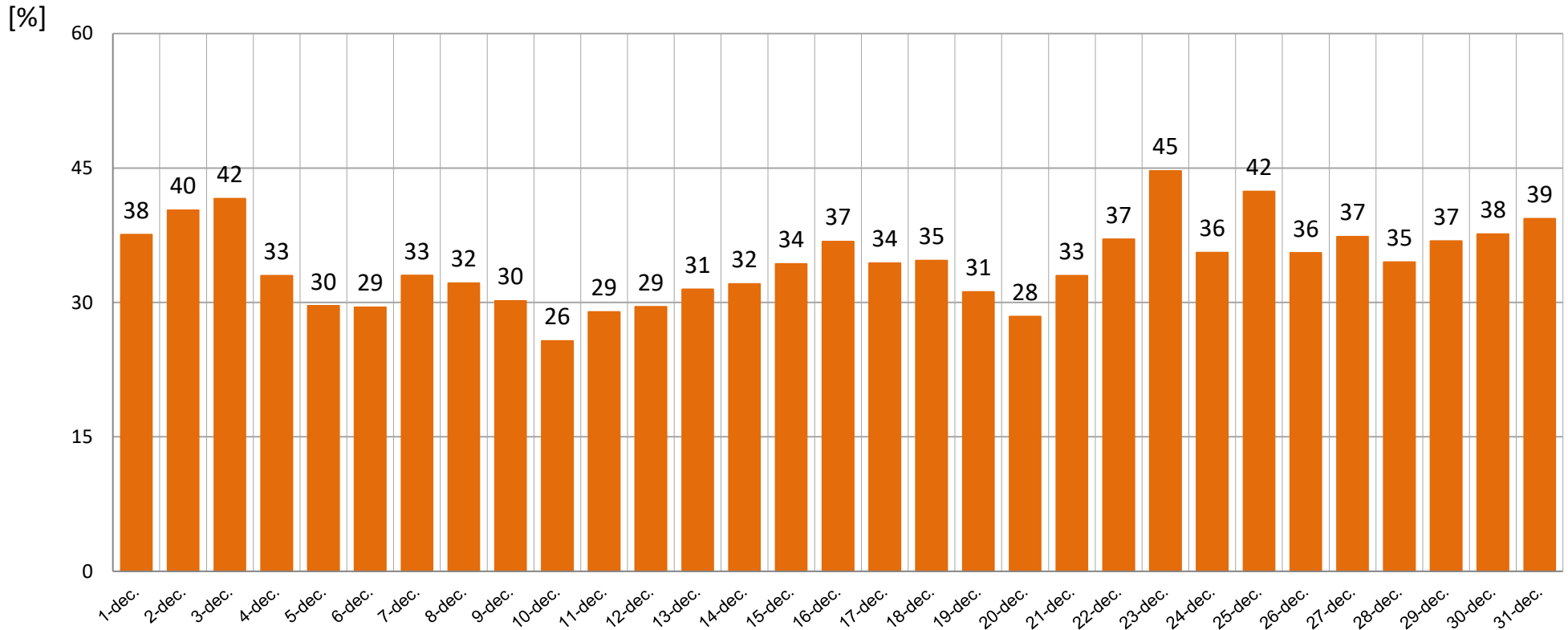
Nr. maxim al participanților care au oferat = 162
 Nr. mediu al participanților care au oferat = 155
 Nr. mediu al participanților care au tranzacționat = 155

Volumele zilnice de energie electrică oferite și tranzacționate în perioada 01.12 - 31.12.2023



Volumul ofertelor de cumpărare = 1.103 GWh
Volumul ofertelor de vânzare = 1.519 GWh
Volumul total tranzacționat = 1.566 GWh

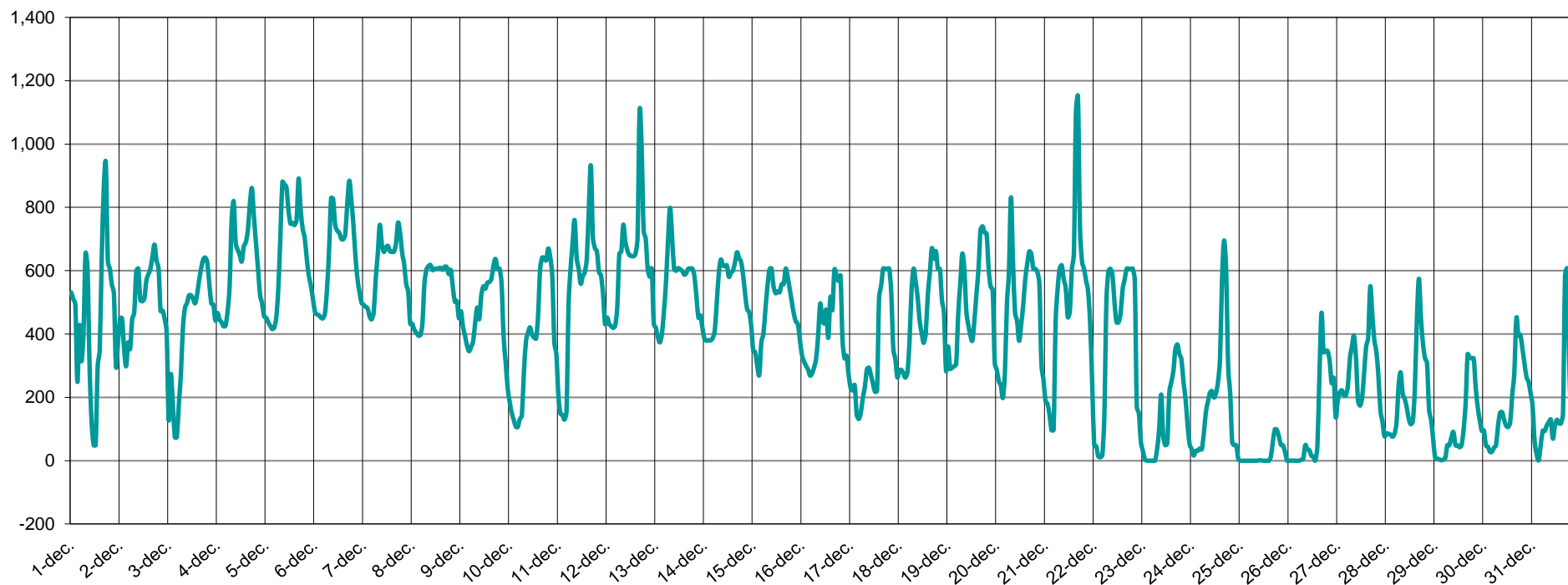
Ponderea zilnică a tranzacțiilor pe PZU în prognoza consumului intern în perioada 01.12 - 31.12.2023



Ponderea medie = 34,1 %

Prețul de Închidere a Pieței în perioada 01.12 - 31.12.2023

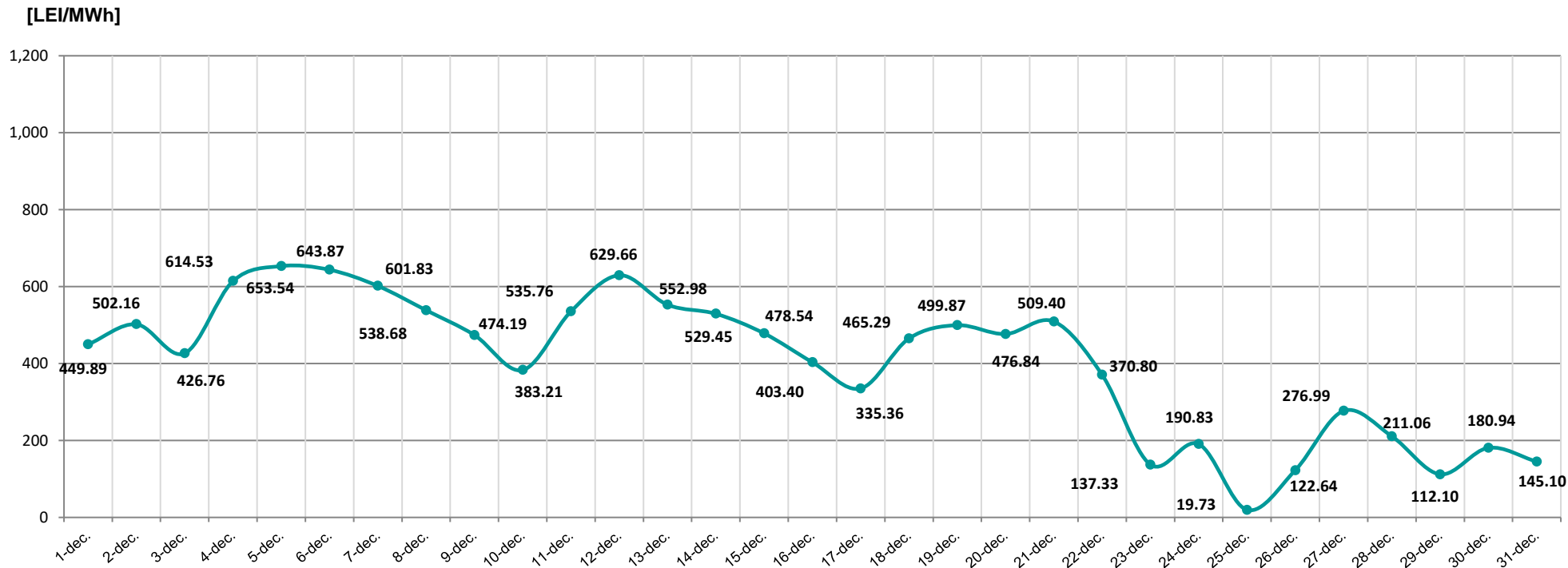
[LEI/MWh]



PIP max. = 1.150,00 lei / MWh

PIP min. = -0,04 lei / MWh

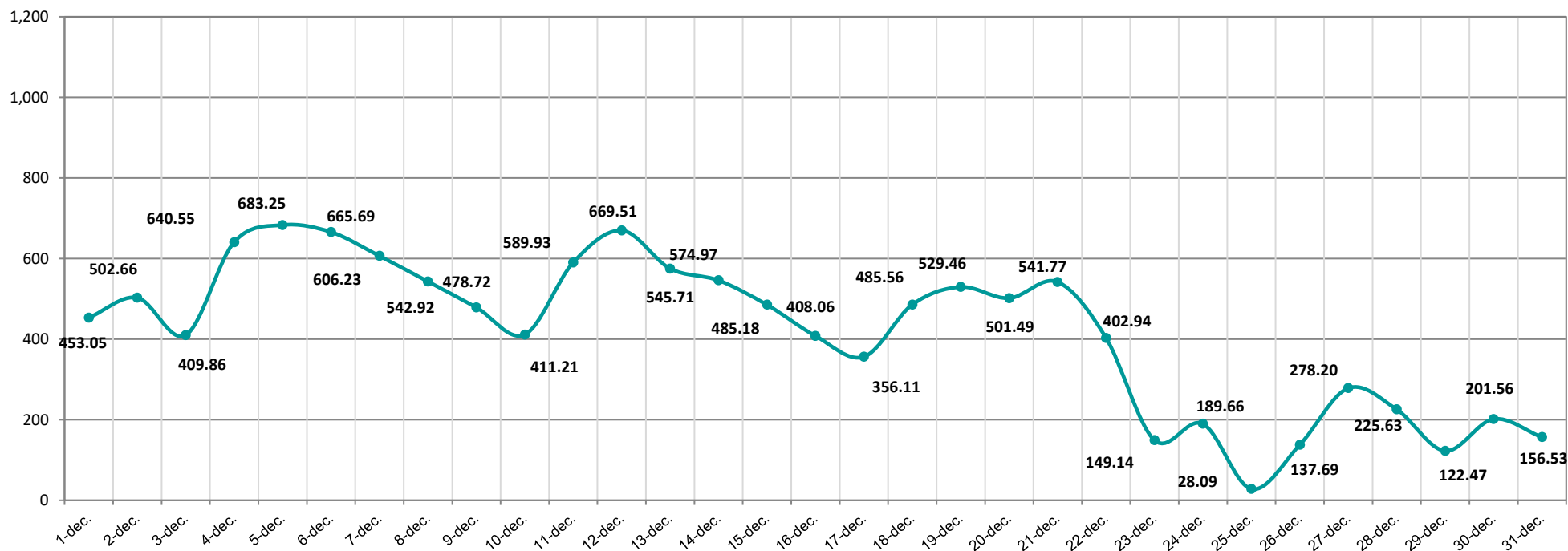
Prețul de Închidere a Pieței (medie zilnică aritmetică) realizat în perioada 01.12 - 31.12.2023



Pret mediu artimetic = 402,35 lei/MWh

Prețul de Închidere a Pieței (medie zilnică ponderată) realizat în perioada 01.12 - 31.12.2023

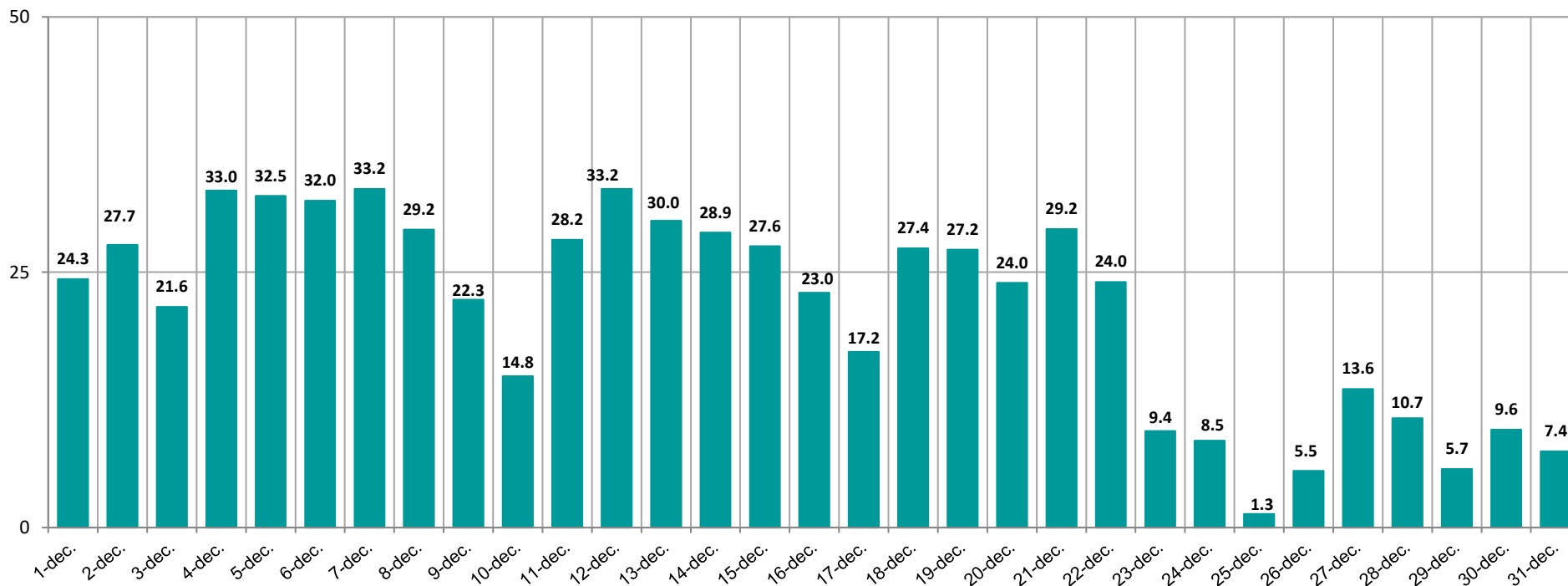
[LEI/MWh]



Pret mediu ponderat = 422,75 lei/MWh

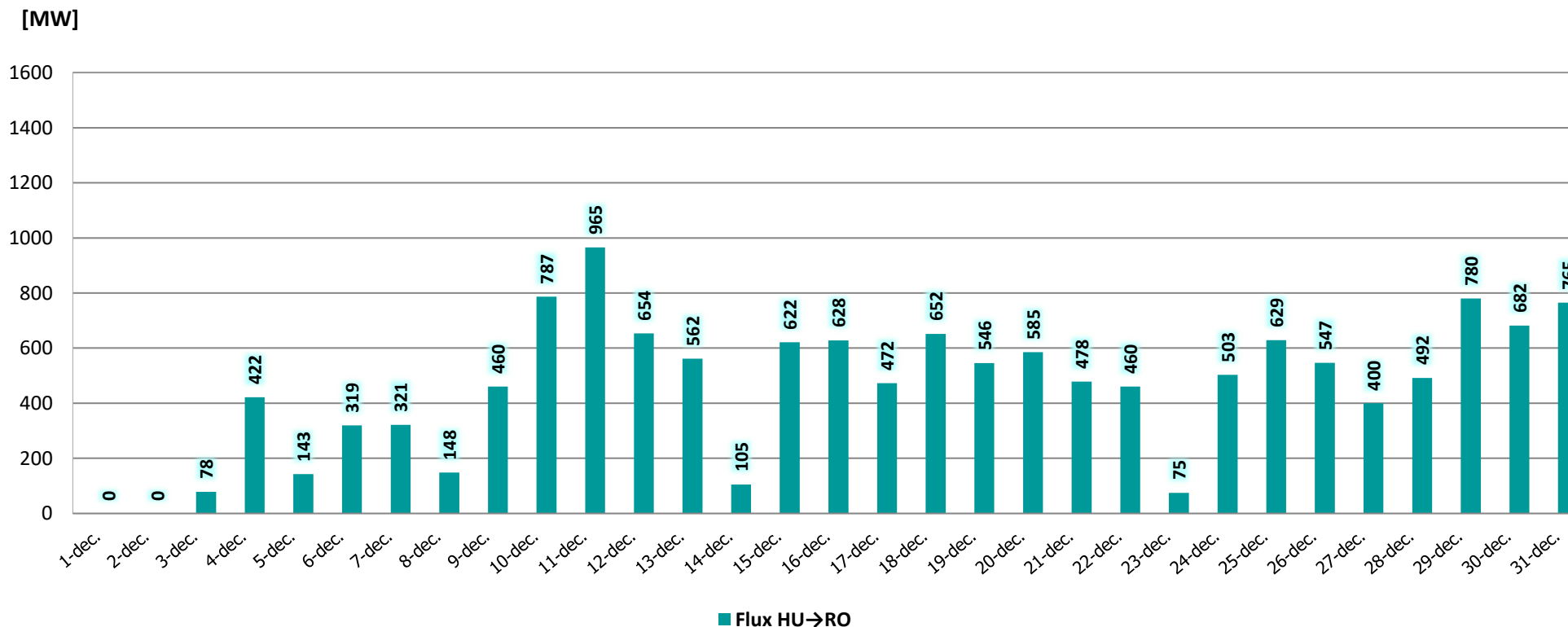
Evoluția zilnică a volumelor valorice tranzacționate în perioada 01.12 - 31.12.2023

[mil. LEI]



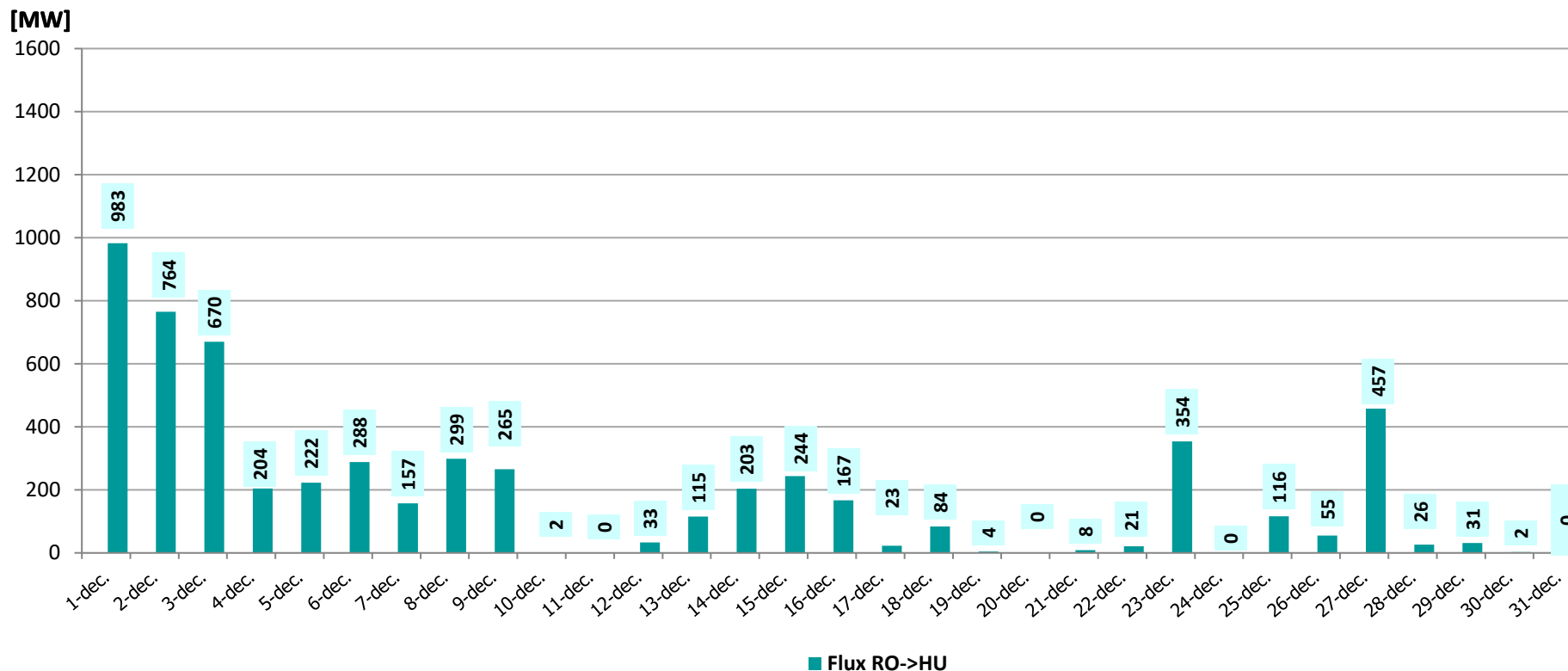
Volum valoric total tranzacționat = 662,11 mil. Lei

Fluxuri de energie pe sensul HU→RO Valori medii orare în perioada 01.12 - 31.12.2023



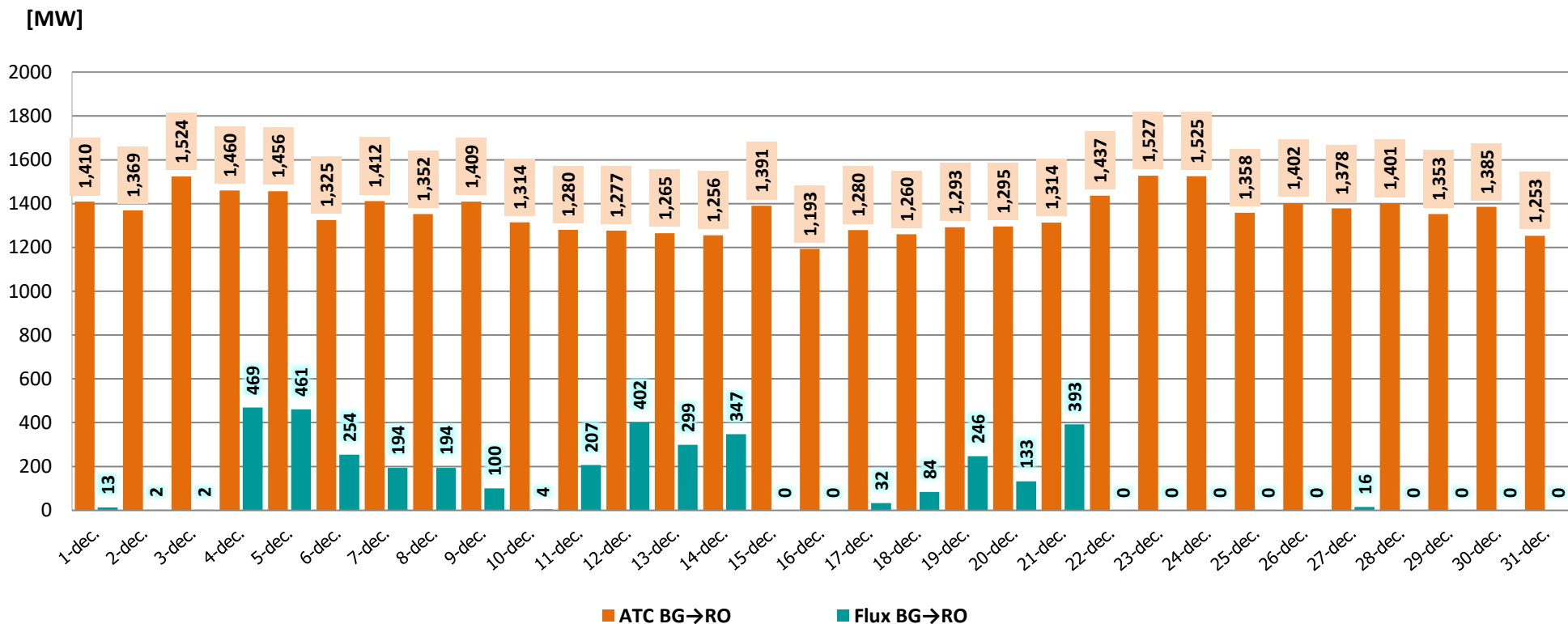
IMPORT (medie orară) = 460,6 MW

Fluxuri de energie pe sensul RO→HU Valori medii orare în perioada 01.12 - 31.12.2023



ATC mediu orar = 187,0 MW

ATC și fluxuri de energie pe sensul BG→RO Valori medii orare în perioada 01.12 - 31.12.2023



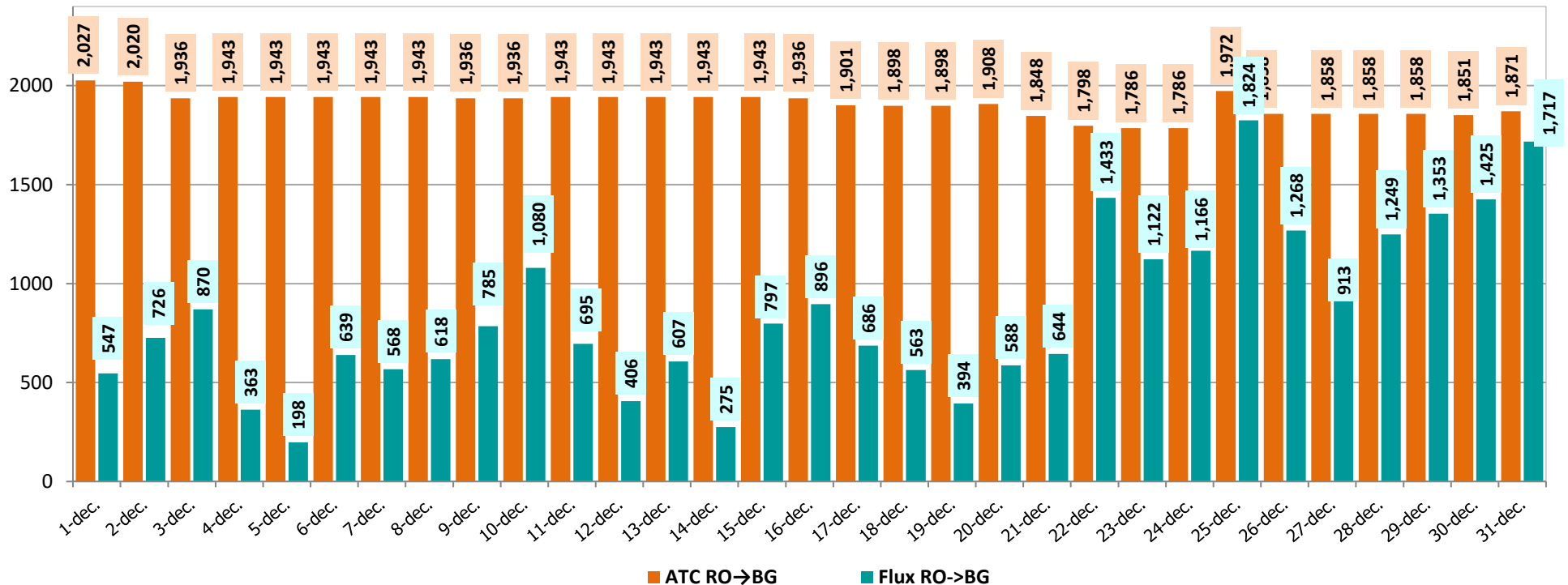
ATC mediu orar = 1.359,7 MW

IMPORT (medie orară) = 124,2 MW

CU = 9,14 %

ATC și fluxuri de energie pe sensul RO→BG Valori medii orare în perioada 01.12 - 31.12.2023

[MW]

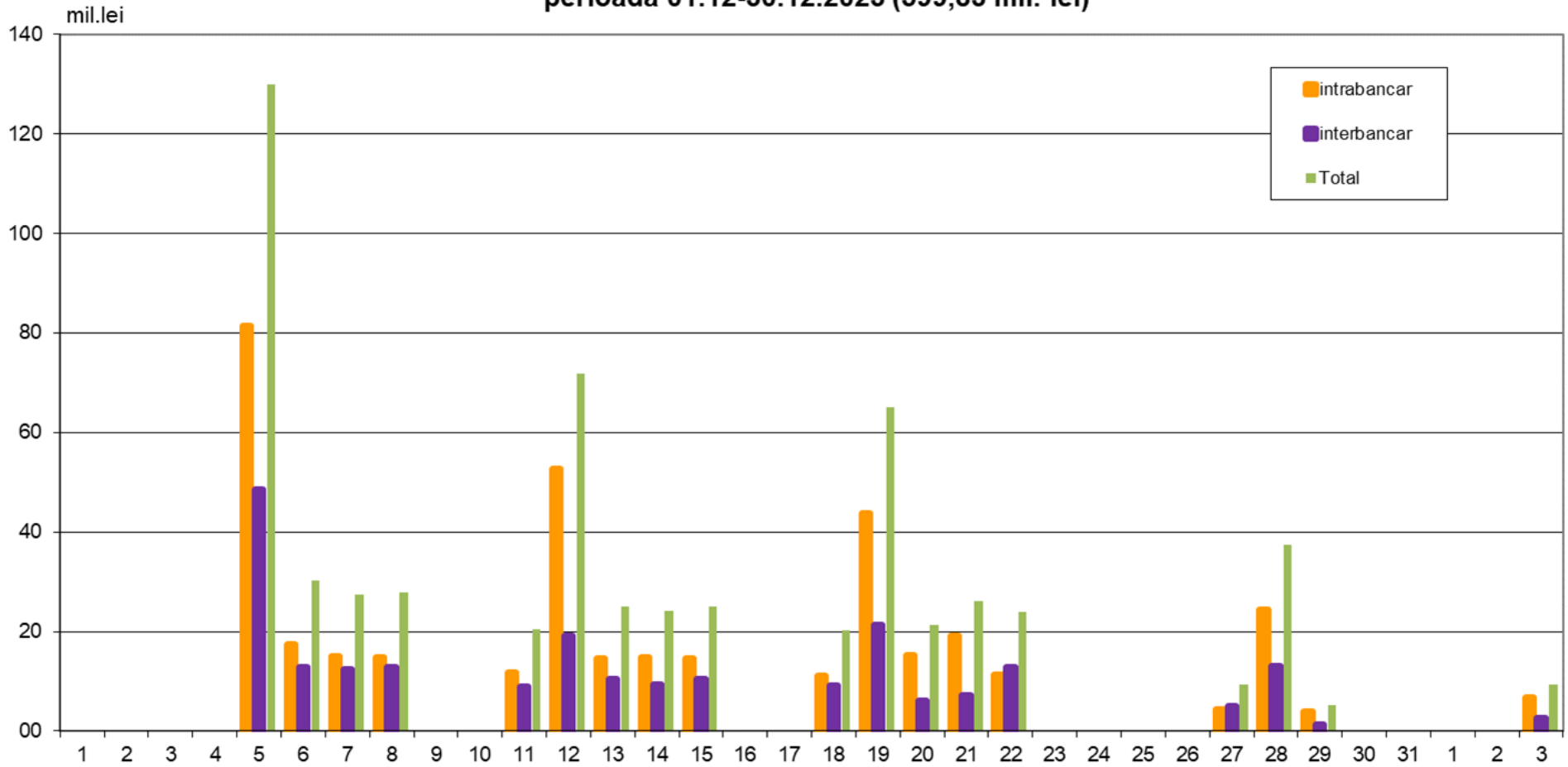


ATC mediu orar = 1.908,5 MW

EXPORT (medie orară) = 852,1 MW

CU = 44,65 %

Valoarea OP emise pentru tranzactiile realizate pe PZU aferente livrarilor de energie electrica in perioada 01.12-30.12.2023 (599,83 mil. lei)



Date de sinteză privind tranzacționarea pe Piața Intrazilnică în perioada 01.12 – 31.12.2023

Nr. participanți (care au ofertat) = 65

Nr. de tranzacții încheiate = 131.778
din care:

- nr. tranzacții încheiate pentru intervale de 15 min = 73.610

Cantitate tranzacționată = 146,31 GWh
din care:

- cantitate tranzacționată pentru intervale de 15 min = 23,24 GWh

Preț mediu ponderat = 426,61 Lei/MWh

Valoare totală a tranzacțiilor realizate = 62,42 mil. Lei



*earning every day-ahead your trust
stepping forward to the future*

operatorul pieței de energie electrică și de gaze naturale din România

23opcom
ana imprenia

Vă mulțumim pentru atenție !

www.opcom.ro