



*earning every day-ahead your trust  
stepping forward to the future*

**opcom** operatorul pieței de energie electrică și de gaze naturale din România

**22opcom**  
years together

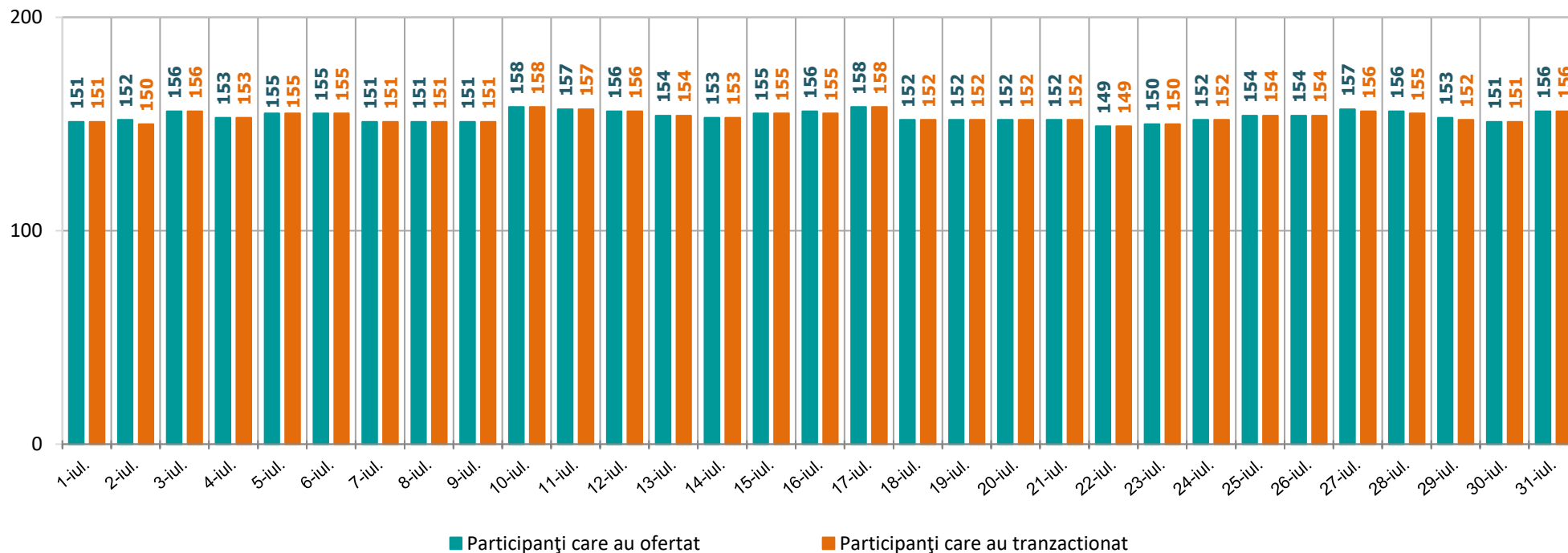
---

# **Funcționarea Pieței pentru Ziua Următoare**

## **în perioada 01.07 - 31.07.2023**

## Numărul de participanți care au oferit și tranzacționat pe PZU în perioada 01.07 - 31.07.2023

[nr. participanți]



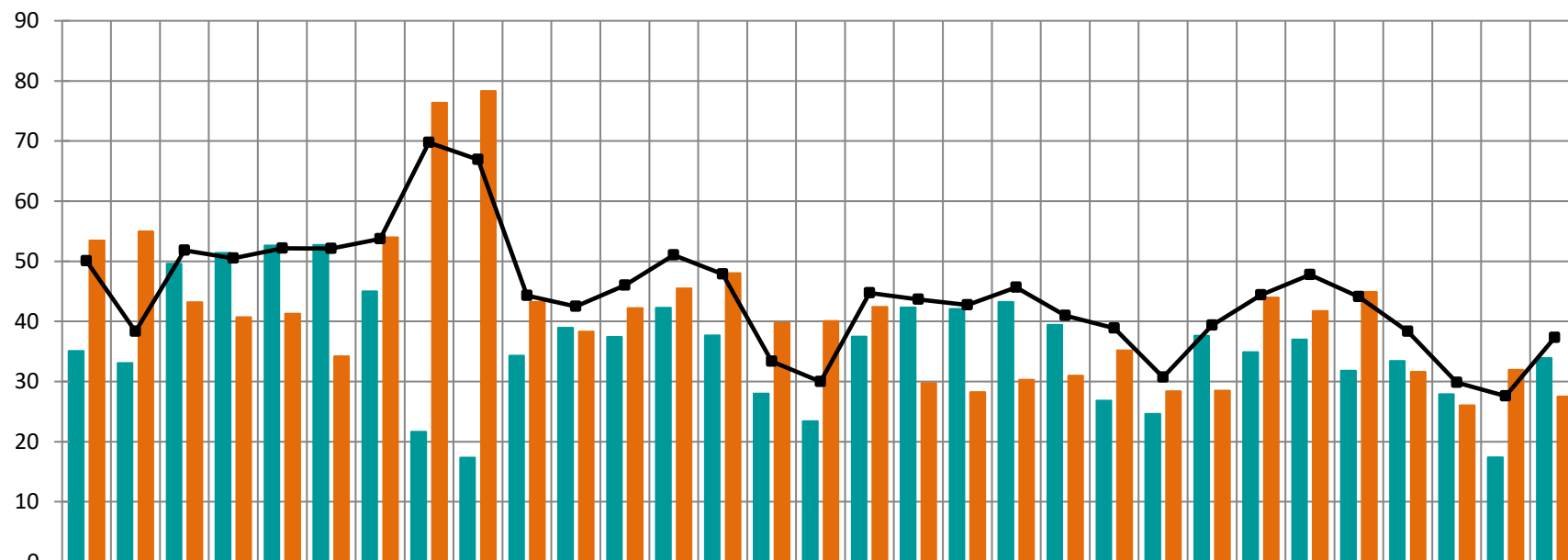
**Nr. maxim al participanților care au oferit = 158**

**Nr. mediu al participanților care au oferit = 154**

**Nr. mediu al participanților care au tranzacționat = 153**

## Volumele zilnice de energie electrică oferite și tranzacționate în perioada 01.07 - 31.07.2023

[GWh]



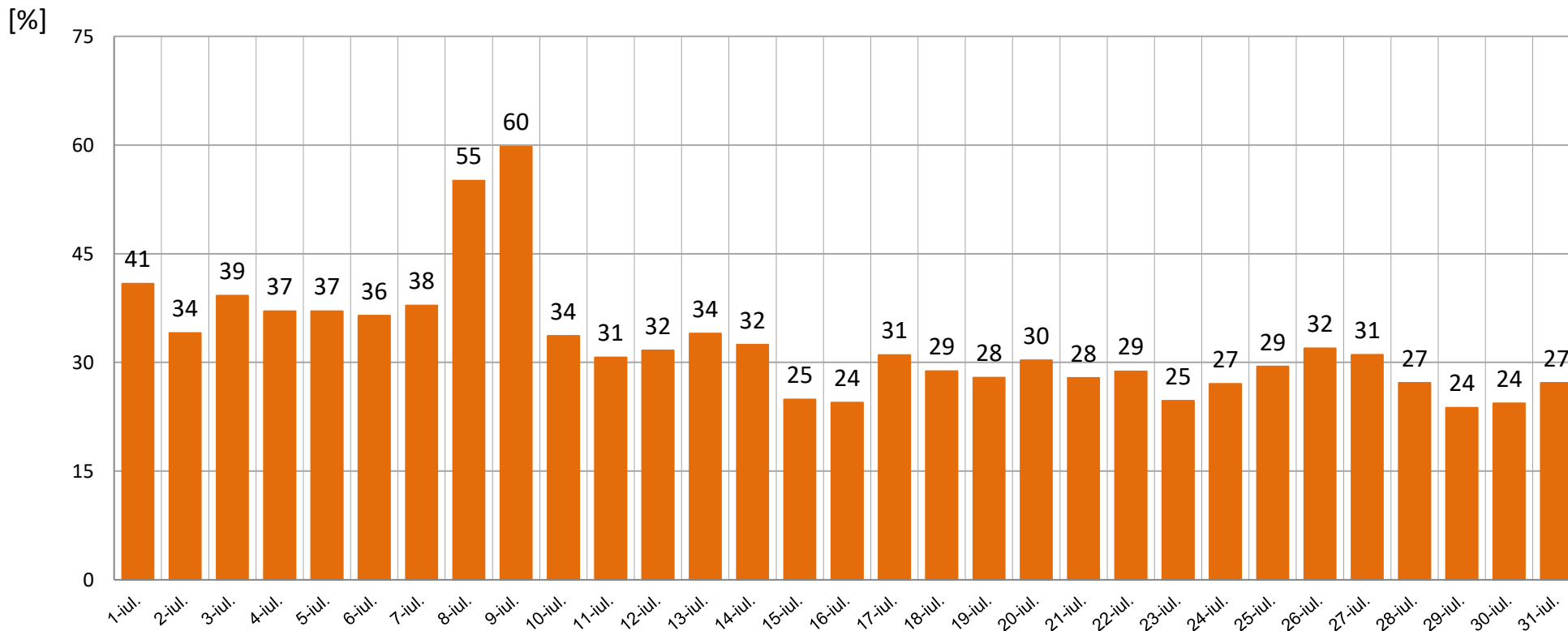
Oferta de Cumparare	35	33	50	51	53	53	45	22	17	34	39	37	42	38	28	23	37	42	42	43	39	27	25	38	35	37	32	33	28	17	34
Oferta de Vanzare	53	55	43	41	41	34	54	76	78	43	38	42	45	48	40	40	42	30	28	30	31	35	28	28	44	42	45	32	26	32	28
Volum Tranzactionat	50	38	52	51	52	52	54	70	67	44	42	46	51	48	33	30	45	44	43	46	41	39	31	39	44	48	44	38	30	28	37

**Volumul ofertelor de cumpărare = 1.110 GWh**

**Volumul ofertelor de vânzare = 1.275 GWh**

**Volumul total tranzacționat = 1.376 GWh**

## Ponderea zilnică a tranzacțiilor pe PZU în prognoza consumului intern în perioada 01.07 - 31.07.2023



Ponderea medie = 32,4 %



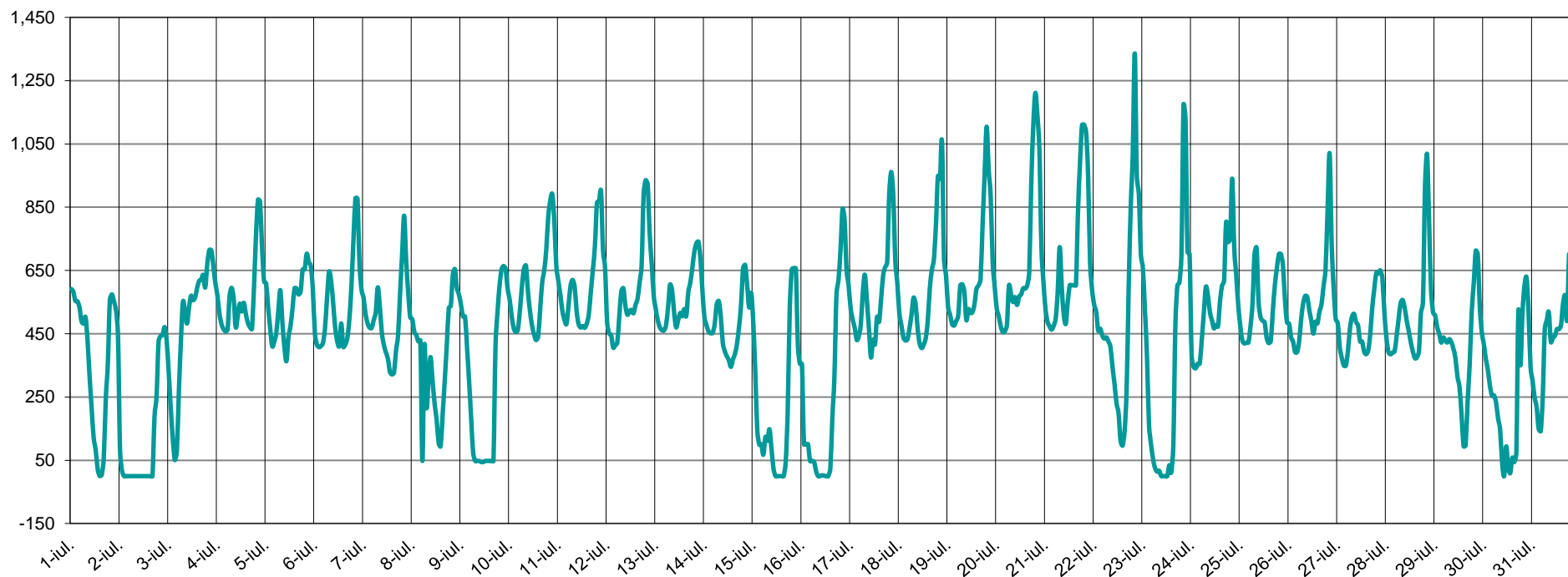
earning every day-ahead your trust  
stepping forward to the future

operatorul pieței de energie electrică și de gaze naturale din România

22opcom  
years together

## Prețul de Închidere a Pieței în perioada 01.07 - 31.07.2023

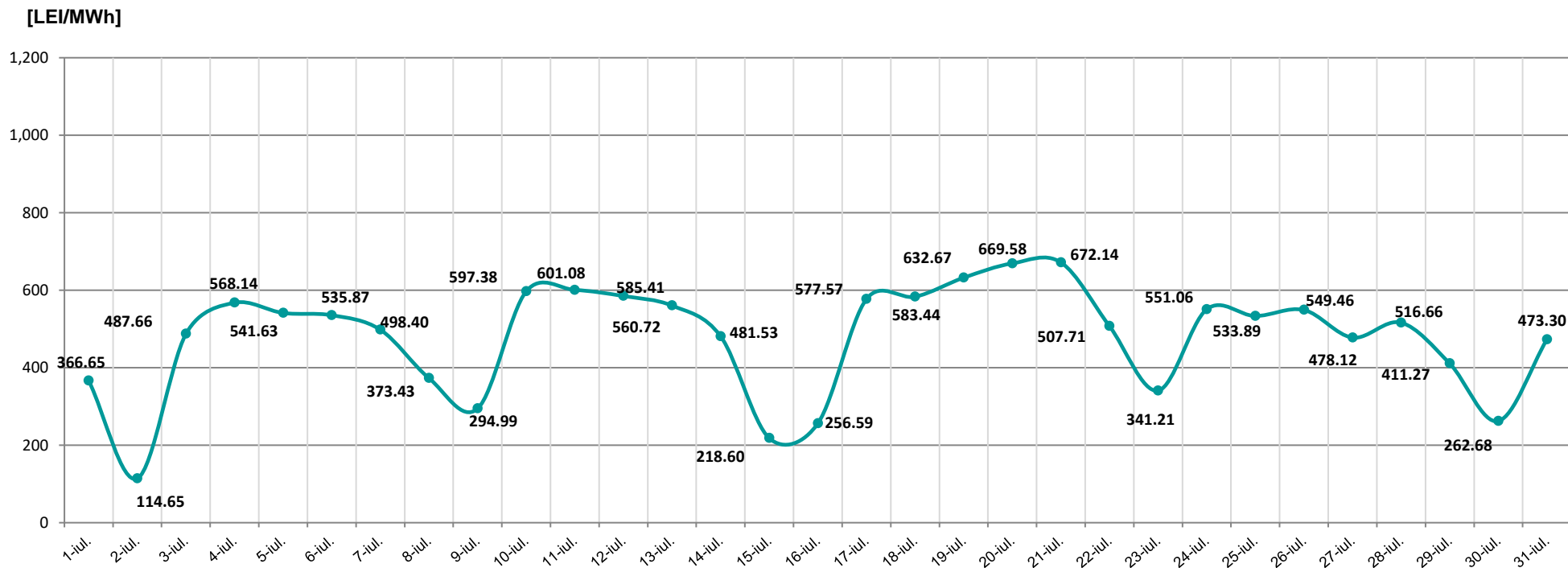
[LEI/MWh]



PIP max. = 1.336,28 lei / MWh

PIP min. = -0,22 lei / MWh

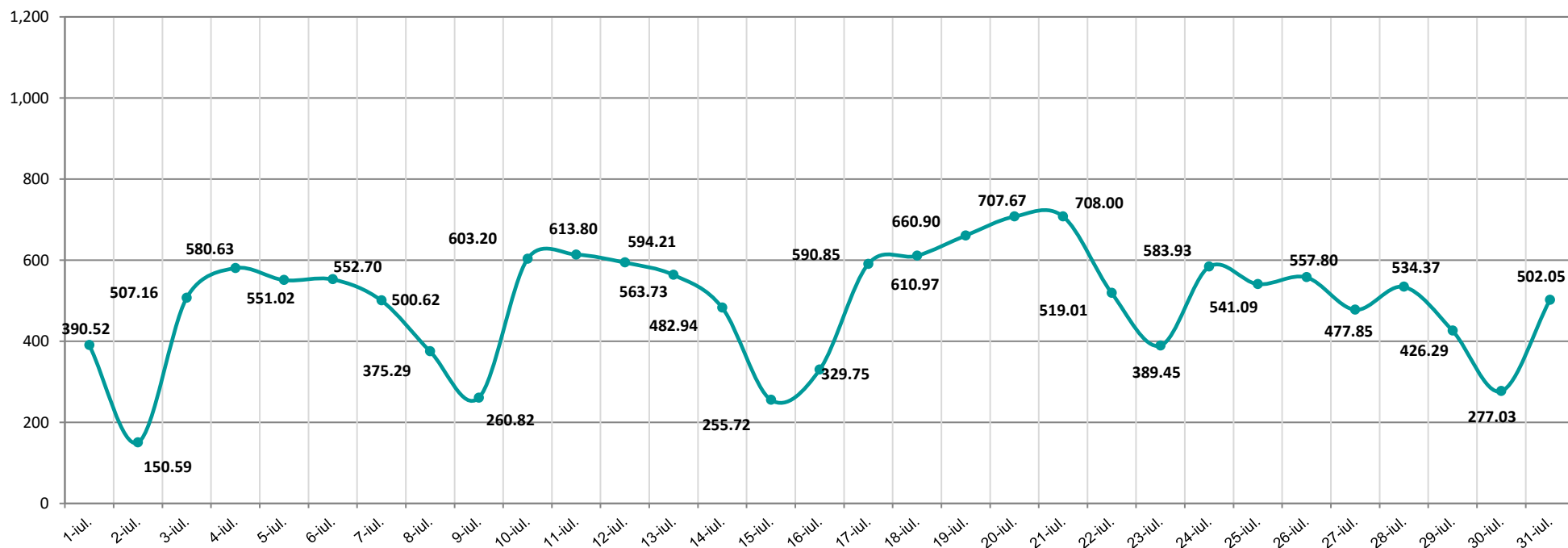
## Prețul de Închidere a Pieței (medie zilnică aritmetică) realizat în perioada 01.07 - 31.07.2023



Pret mediu artimetic = 478,82 lei/MWh

## Prețul de Închidere a Pieței (medie zilnică ponderată) realizat în perioada 01.07 - 31.07.2023

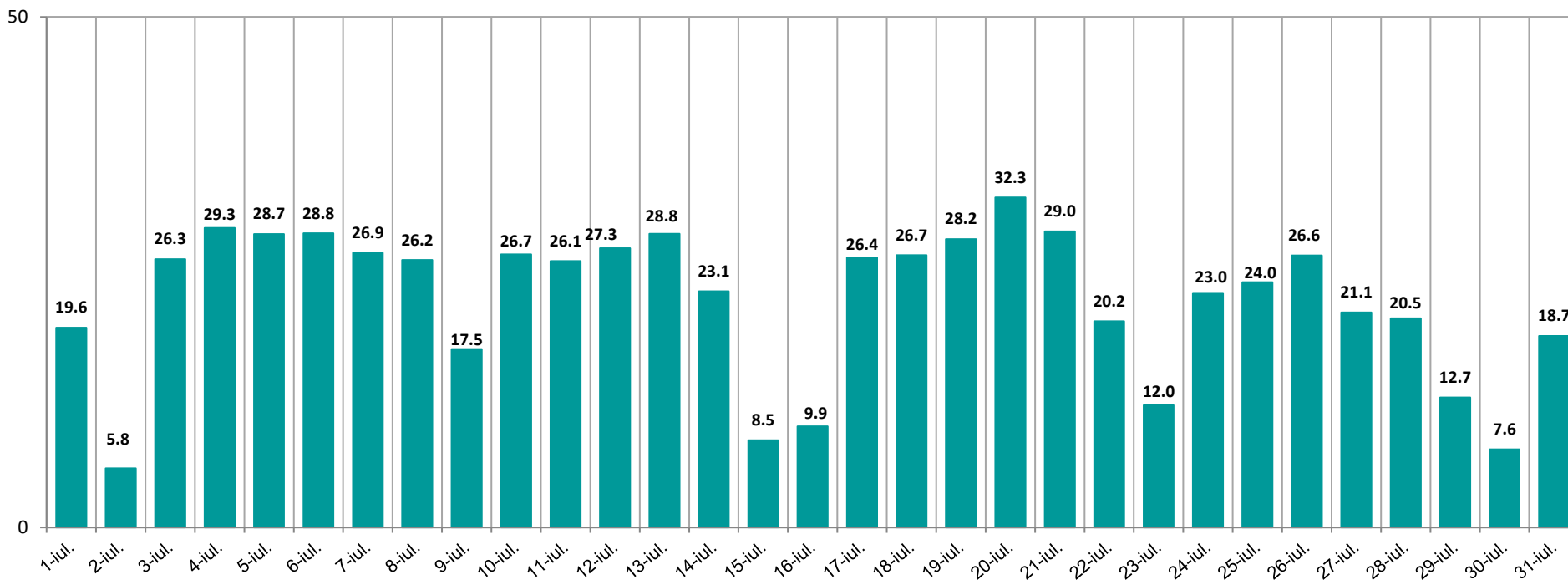
[LEI/MWh]



Pret mediu ponderat = 500,22 lei/MWh

## Evoluția zilnică a volumelor valorice tranzacționate în perioada 01.07 - 31.07.2023

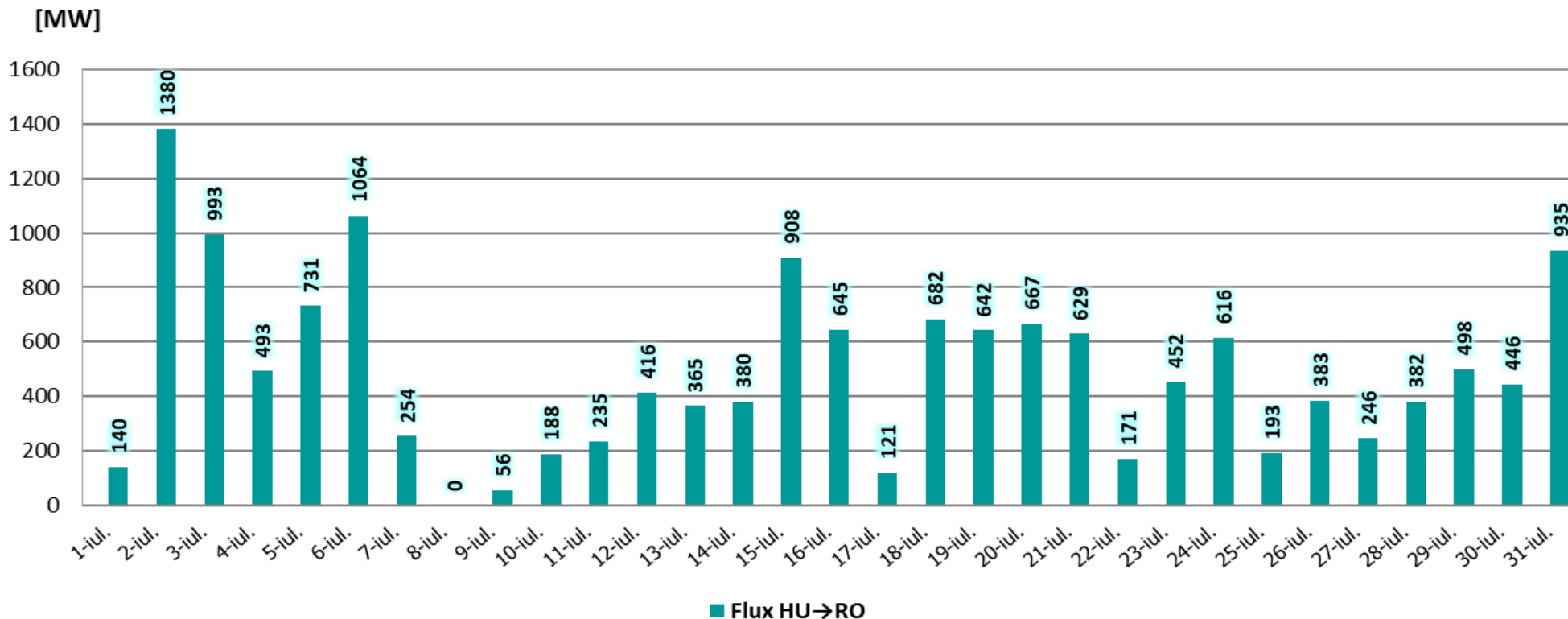
[mil. LEI]



**Volum valoric total tranzacționat = 688,40 mil. Lei**



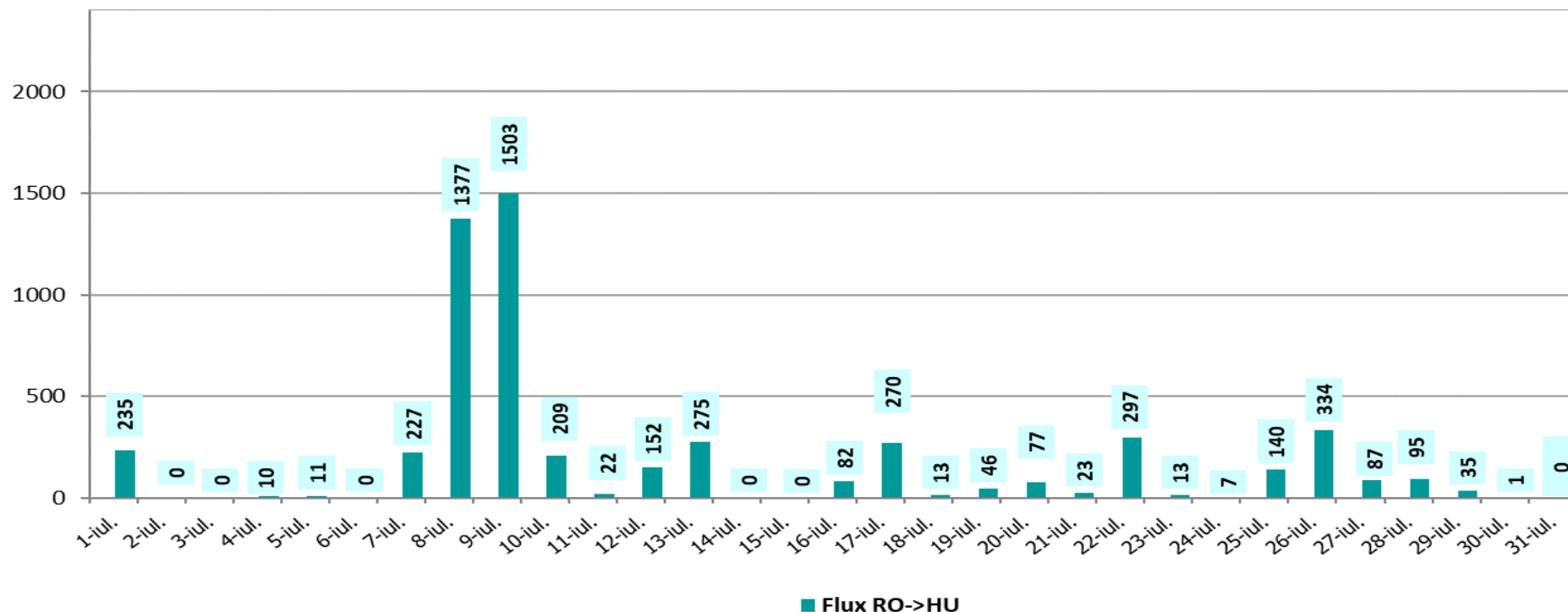
## Fluxuri de energie pe sensul HU→RO Valori medii orare în perioada 01.07 - 31.07.2023



IMPORT (medie orară) = 493,9 MW

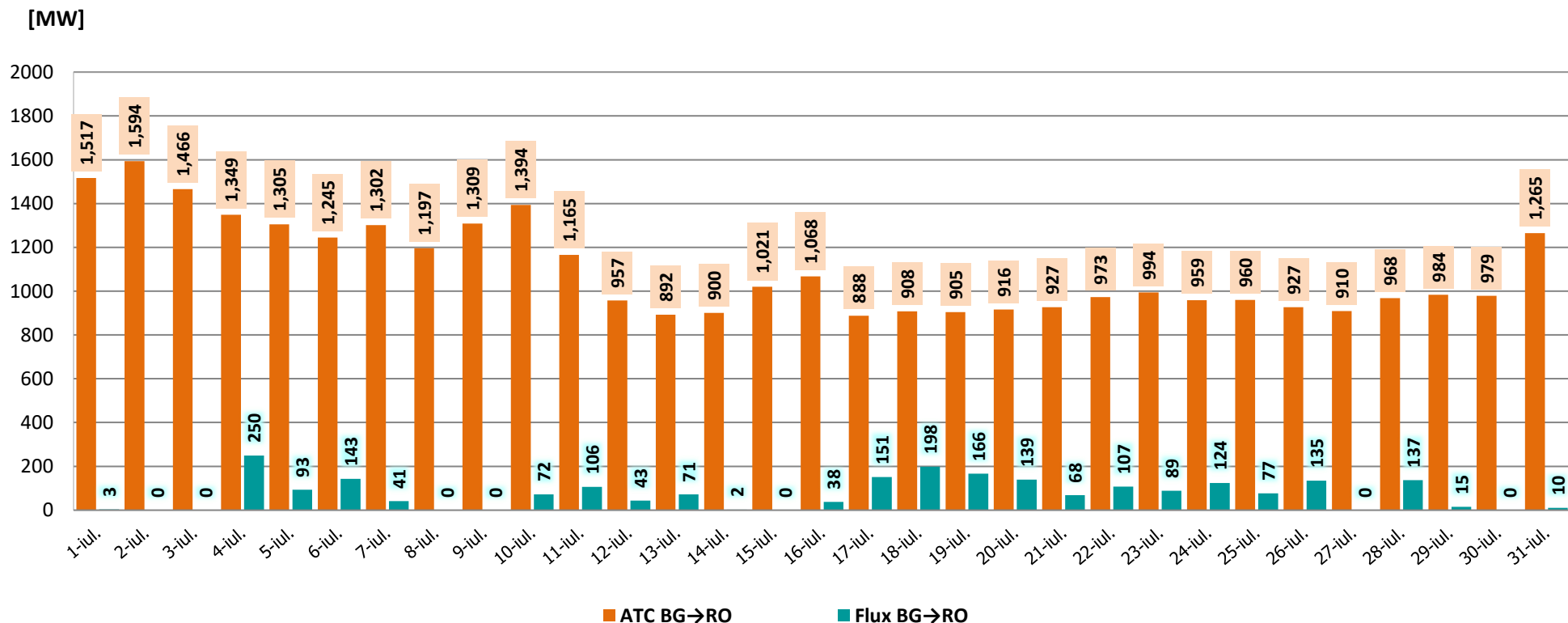
## Fluxuri de energie pe sensul RO→HU Valori medii orare în perioada 01.07 - 31.07.2023

[MW]



EXPORT (medie orară) = 178,7 MW

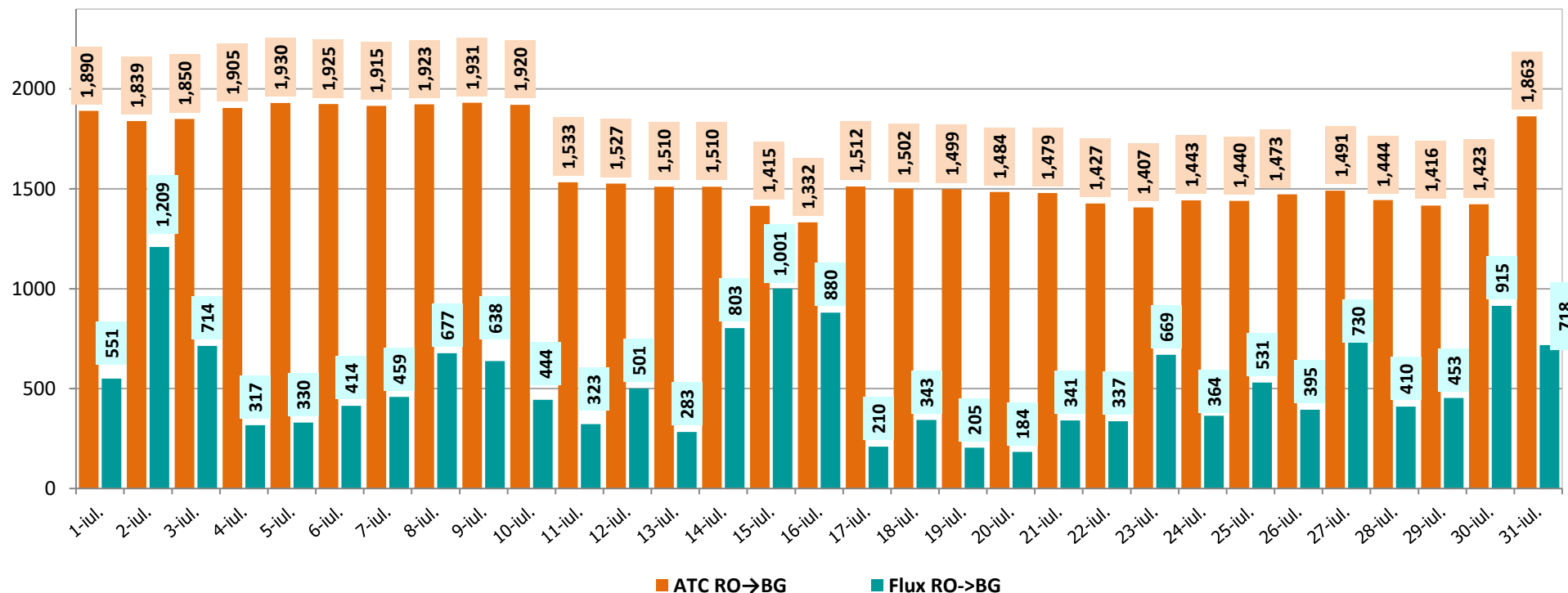
## ATC și fluxuri de energie pe sensul BG→RO Valori medii orare în perioada 01.07 - 31.07.2023



**ATC mediu orar = 1.101,2 MW**  
**IMPORT (medie orară) = 73,5 MW**  
**CU = 6,67 %**

## ATC și fluxuri de energie pe sensul RO→BG Valori medii orare în perioada 01.07 - 31.07.2023

[MW]

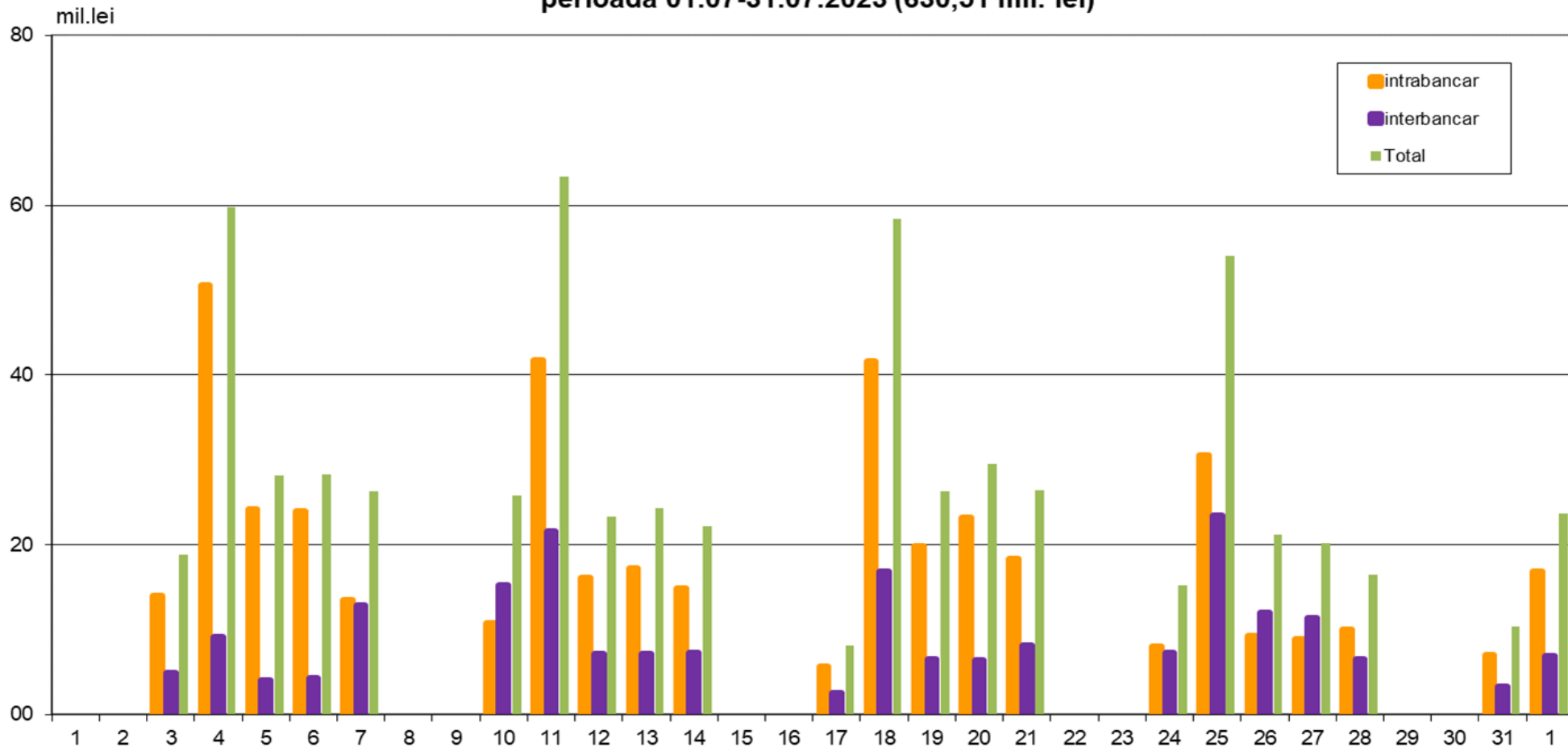


ATC mediu orar = 1.618,0 MW

EXPORT (medie orară) = 527,4 MW

CU = 32,59 %

### Valoarea OP emise pentru tranzactiile realizate pe PZU aferente livrarilor de energie electrica in perioada 01.07-31.07.2023 (630,51 mil. lei)





## **Date de sinteză privind tranzacționarea pe Piața Intrazilnică în perioada 01.07 – 31.07.2023**

**Nr. participanți (care au ofertat) = 56**

**Nr. de tranzacții încheiate = 99.018**

**din care:**

**- nr. tranzacții încheiate pentru intervale de 15 min = 49.889**

**Cantitate tranzacționată = 142,46 GWh**

**din care:**

**- cantitate tranzacționată pentru intervale de 15 min = 25,50 GWh**

**Preț mediu ponderat = 485,29 Lei/MWh**

**Valoare totală a tranzacțiilor realizate = 69,13 mil. Lei**



*earning every day-ahead your trust  
stepping forward to the future*

**opcom** operatorul pieței de energie electrică și de gaze naturale din România

**22opcom**  
years together

Vă mulțumim pentru atenție !

[www.opcom.ro](http://www.opcom.ro)