



*earning every day-ahead your trust
stepping forward to the future*

operatorul pieței de energie electrică și de gaze naturale din România

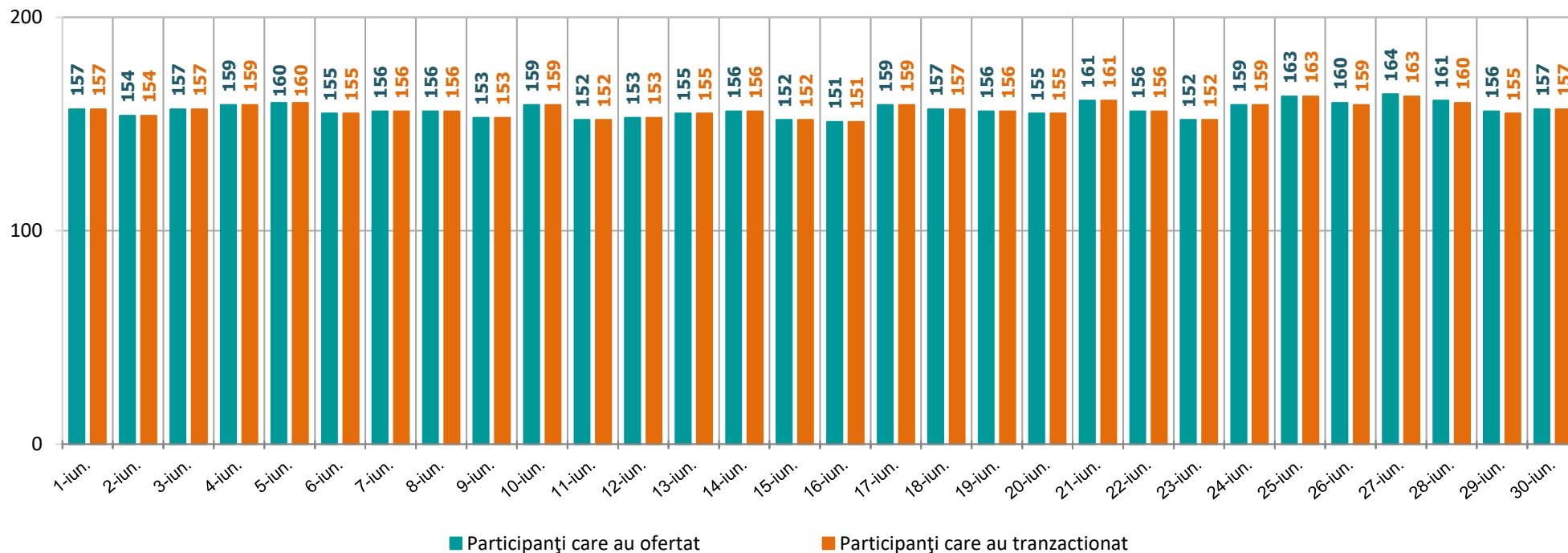
23opcom
mai împreună

Funcționarea Pieței pentru Ziua Următoare

în perioada 01.06 - 30.06.2024

Numărul de participanți care au oferat și tranzacționat pe PZU în perioada 01.06 - 30.06.2024

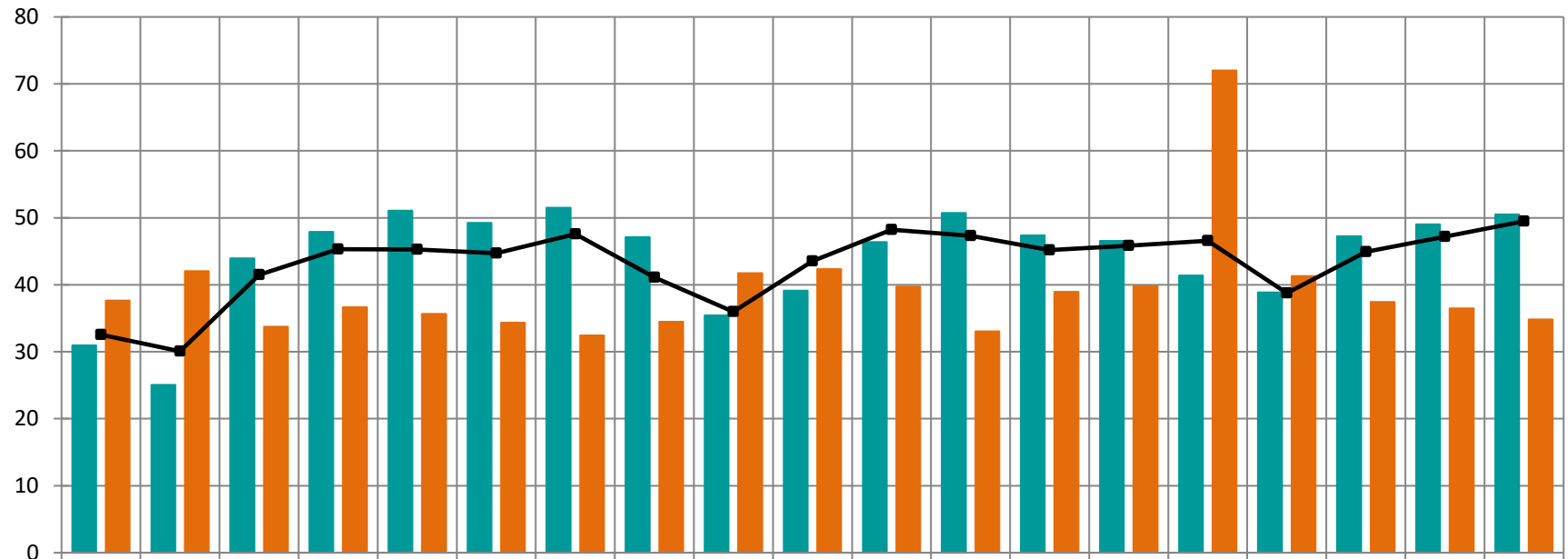
[nr. participanți]



Nr. maxim al participanților care au oferat = 164
Nr. mediu al participanților care au oferat = 157
Nr. mediu al participanților care au tranzacționat = 157

Volumele zilnice de energie electrică oferite și tranzacționate în perioada 01.06 - 30.06.2024

[GWh]



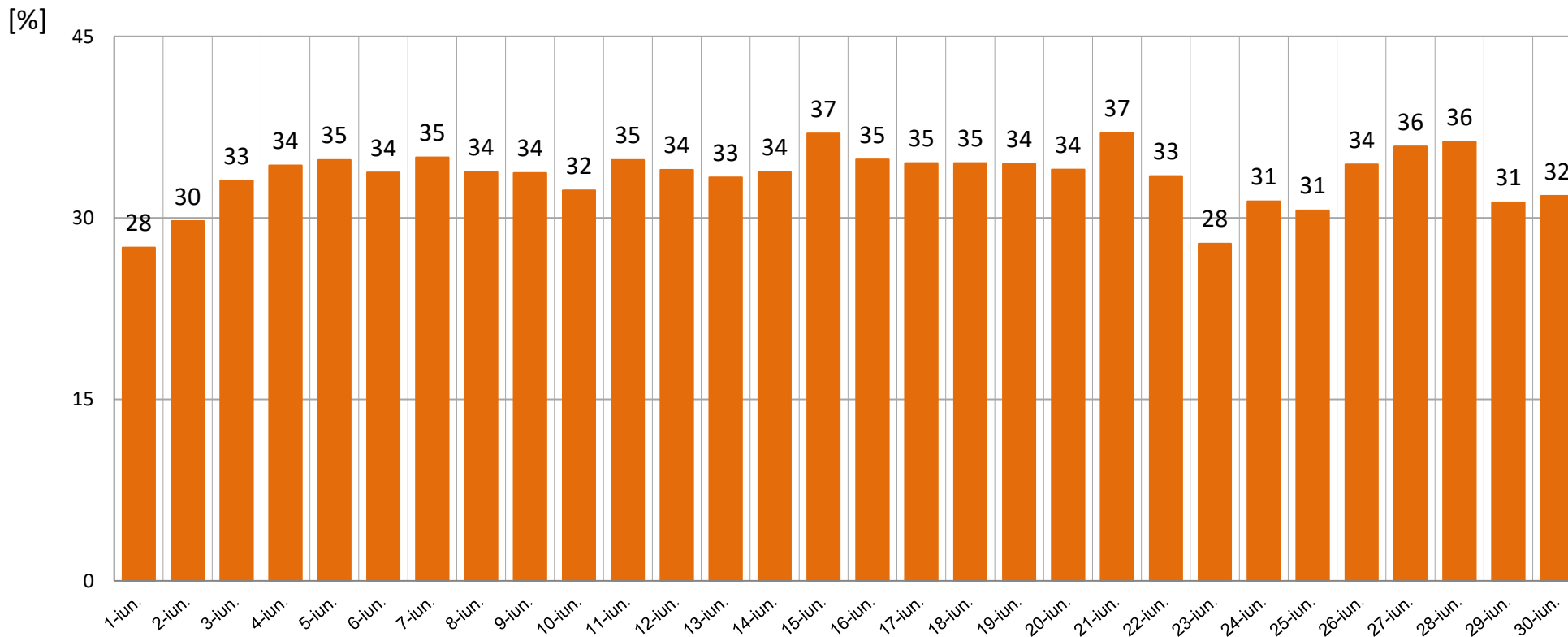
Oferta de Cumparare	31	25	44	48	51	49	52	47	35	39	46	51	47	47	41	39	47	49	51
Oferta de Vanzare	38	42	34	37	36	34	32	34	42	42	40	33	39	40	72	41	37	36	35
Volum Tranzactionat	33	30	41	45	45	45	48	41	36	44	48	47	45	46	47	39	45	47	49

Volumul ofertelor de cumpărare = 1.360 GWh

Volumul ofertelor de vânzare = 1.157 GWh

Volumul total tranzacționat = 1.314 GWh

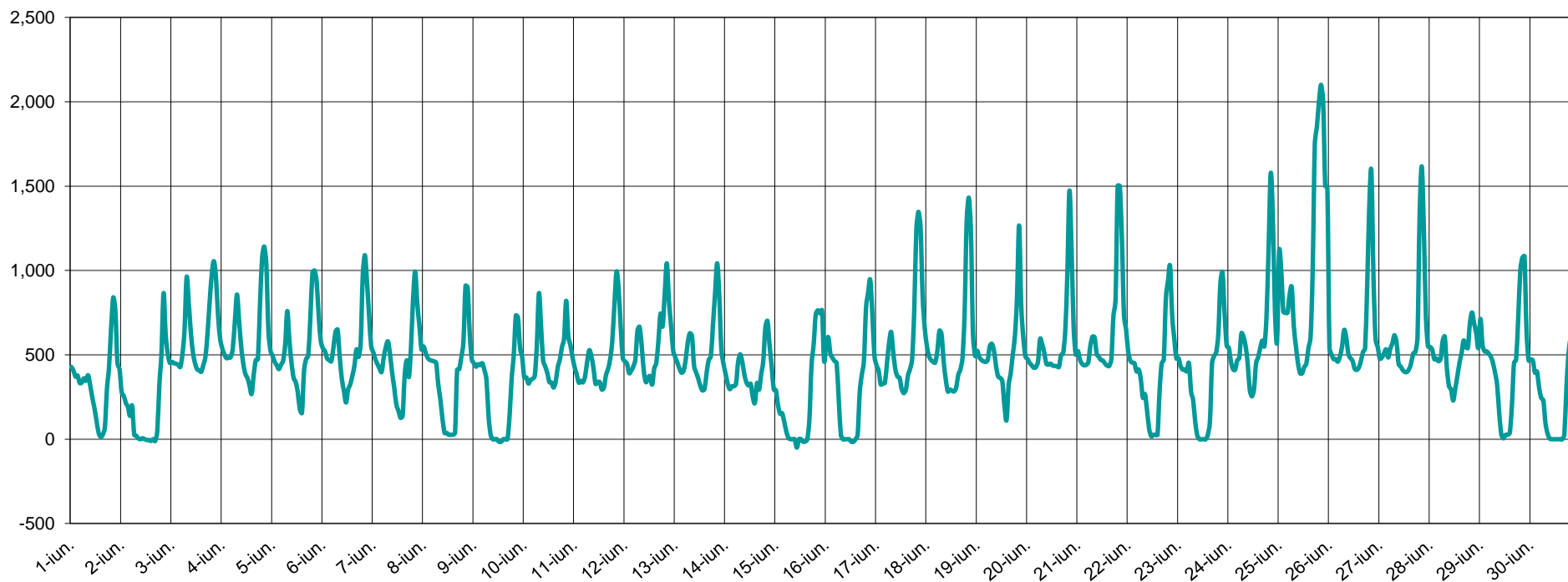
Ponderea zilnică a tranzacțiilor pe PZU în prognoza consumului intern în perioada 01.06 - 30.06.2024



Ponderea medie = 33,6 %

Prețul de Închidere a Pieței în perioada 01.06 - 30.06.2024

[LEI/MWh]



PIP max. = 2.100,00 lei / MWh

PIP min. = -50,19 lei / MWh

Prețul de Închidere a Pieței (medie zilnică aritmetică) realizat în perioada 01.06 - 30.06.2024



Pret mediu artimetic = 486,61 lei/MWh

Prețul de Închidere a Pieței (medie zilnică ponderată) realizat în perioada 01.06 - 30.06.2024

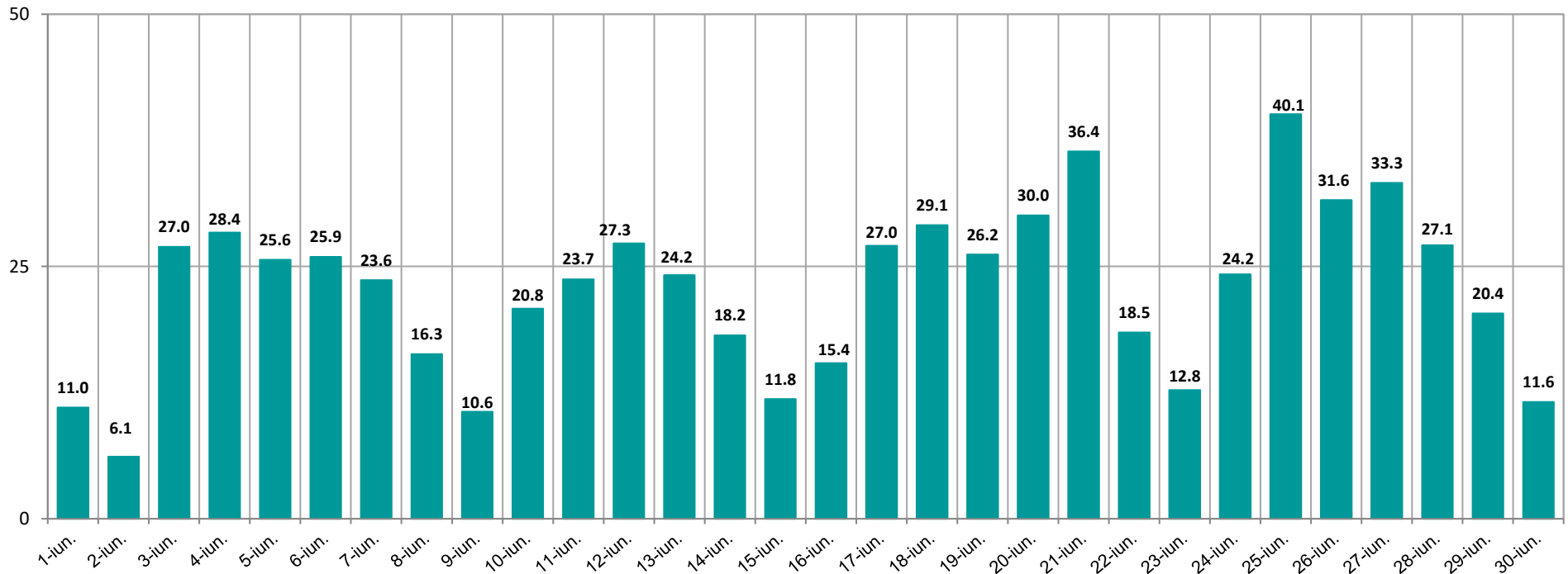
[LEI/MWh]



Pret mediu ponderat = 520,82 lei/MWh

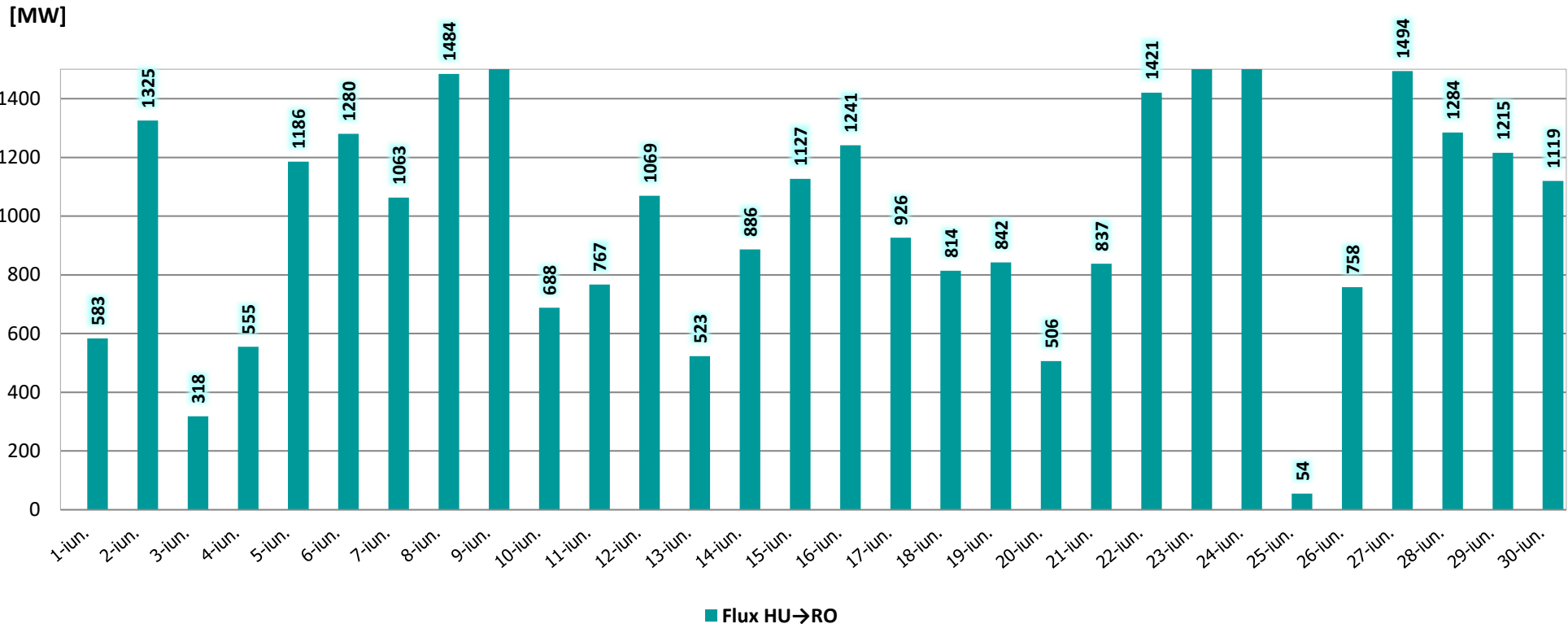
Evoluția zilnică a volumelor valorice tranzacționate în perioada 01.06 - 30.06.2024

[mil. LEI]



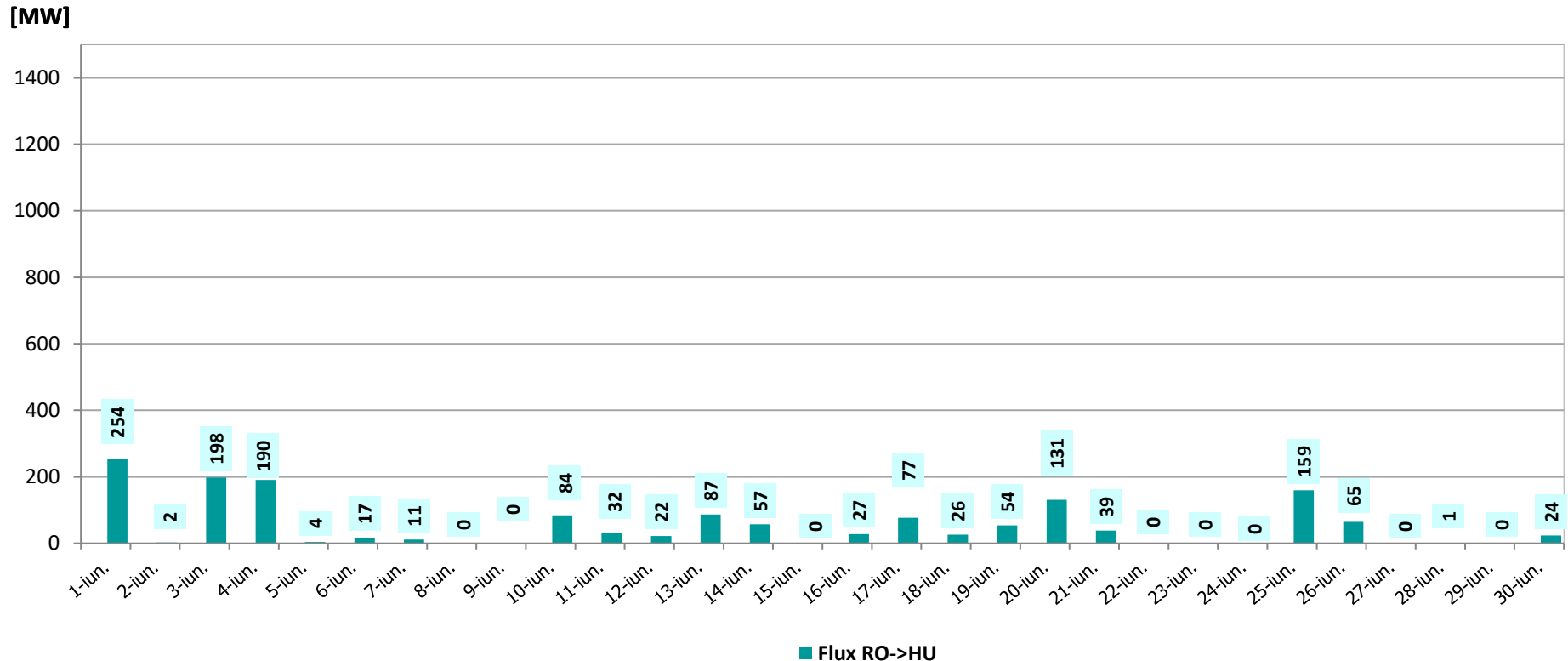
Volum valoric total tranzacționat = 684,21 mil. Lei

Fluxuri de energie pe sensul HU→RO Valori medii orare în perioada 01.06 - 30.06.2024



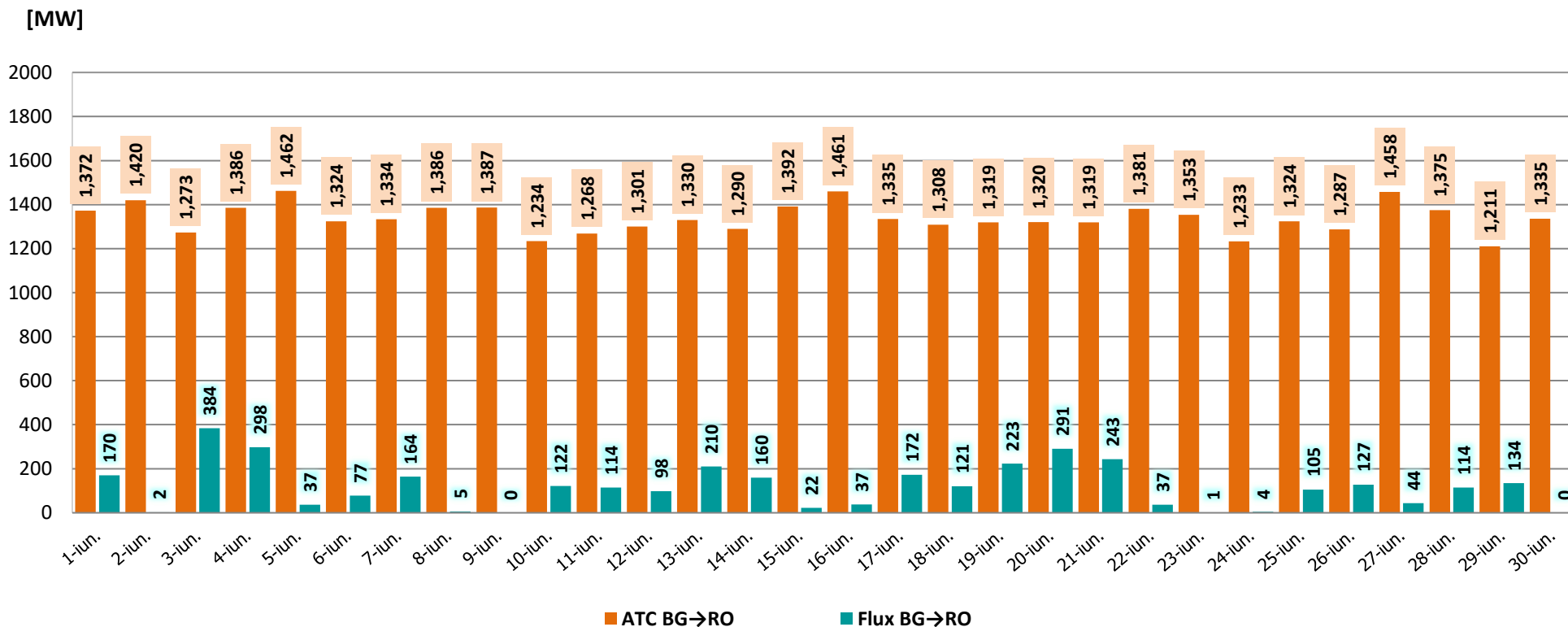
IMPORT (medie orară) = 1.010,8 MW

Fluxuri de energie pe sensul RO→HU Valori medii orare în perioada 01.06 - 30.06.2024



EXPORT (medie orară) = 52,1 MW

ATC și fluxuri de energie pe sensul BG→RO Valori medii orare în perioada 01.06 - 30.06.2024

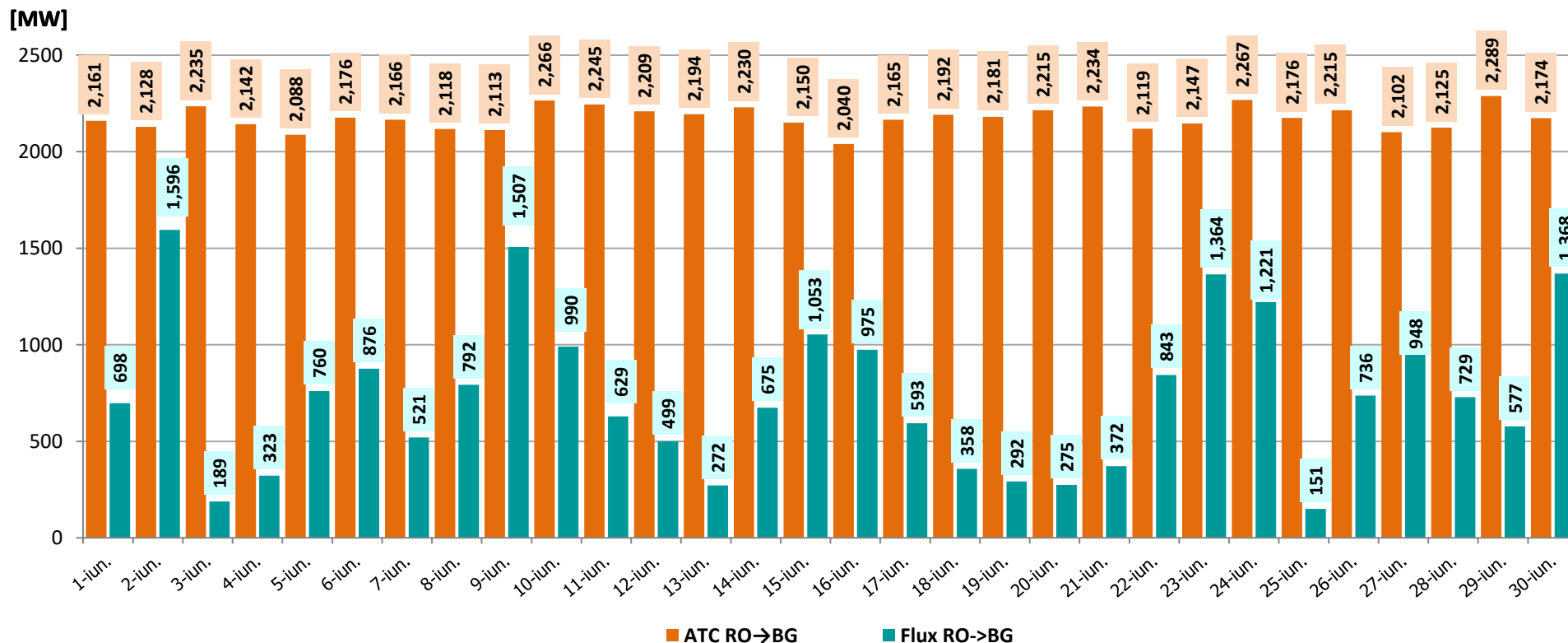


ATC mediu orar = 1.339,2 MW

IMPORT (medie orară) = 117,1 MW

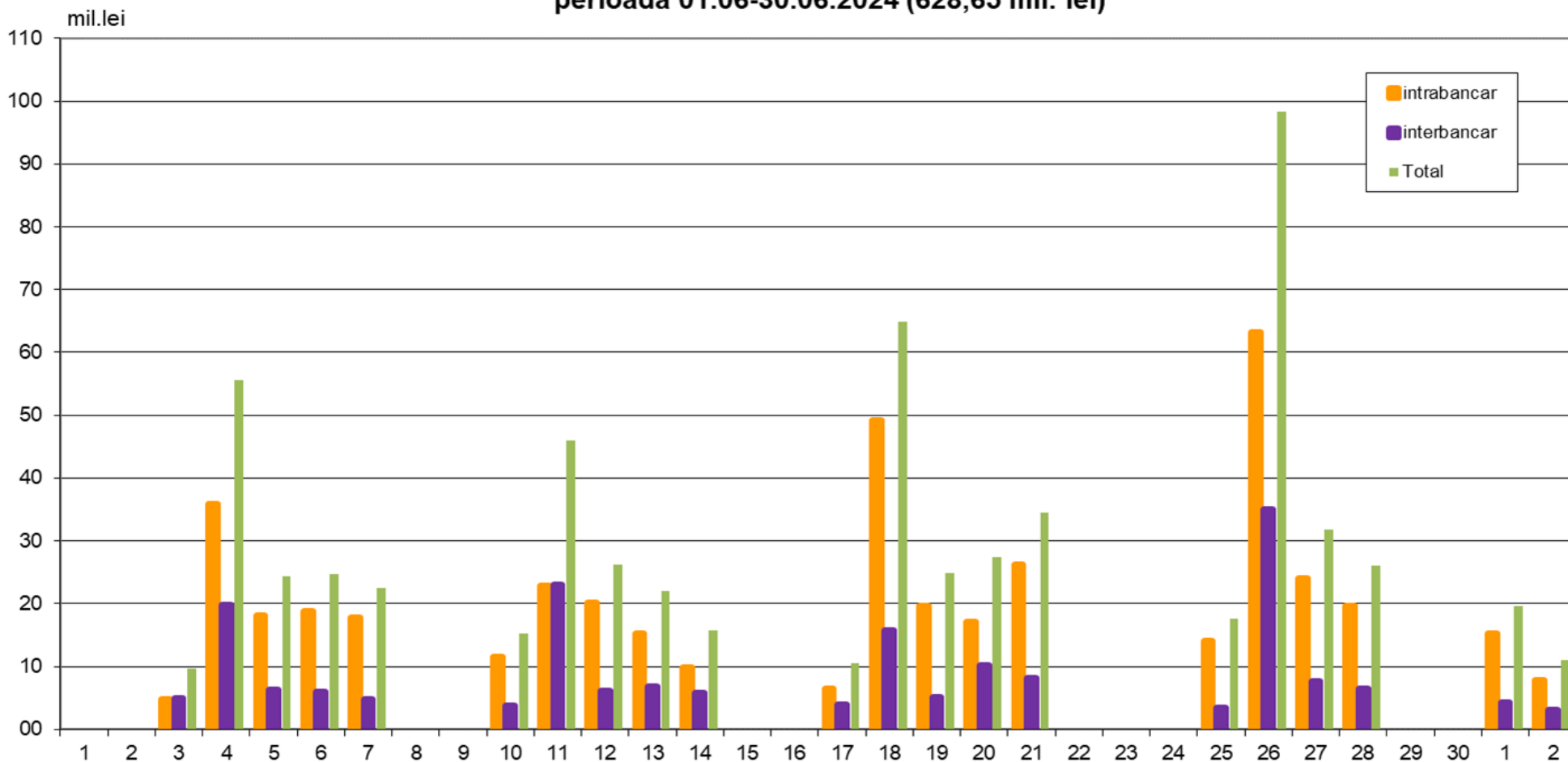
CU = 8,75 %

ATC și fluxuri de energie pe sensul RO→BG Valori medii orare în perioada 01.06 - 30.06.2024



ATC mediu orar = 2.175,4 MW
EXPORT (medie orară) = 739,4 MW
CU = 33,99 %

Valoarea OP emise pentru tranzactiile realizate pe PZU aferente livrarilor de energie electrica in perioada 01.06-30.06.2024 (628,65 mil. lei)



Date de sinteză privind tranzacționarea pe Piața Intrazilnică în perioada 01.06 – 30.06.2024

Nr. participanți (care au ofertat) = 90

Nr. de tranzacții încheiate = 185.024
din care:

- nr. tranzacții încheiate pentru intervale de 15 min = 108.888

Cantitate tranzacționată = 176,41 GWh
din care:

- cantitate tranzacționată pentru intervale de 15 min = 28,19 GWh

Preț mediu ponderat = 481,69 Lei/MWh

Valoare totală a tranzacțiilor realizate = 84,98 mil. Lei



*earning every day-ahead your trust
stepping forward to the future*

operatorul pieței de energie electrică și de gaze naturale din România

23opcom
și împreună

Vă mulțumim pentru atenție !

www.opcom.ro