



*earning every day-ahead your trust
stepping forward to the future*

operatorul pieței de energie electrică și de gaze naturale din România

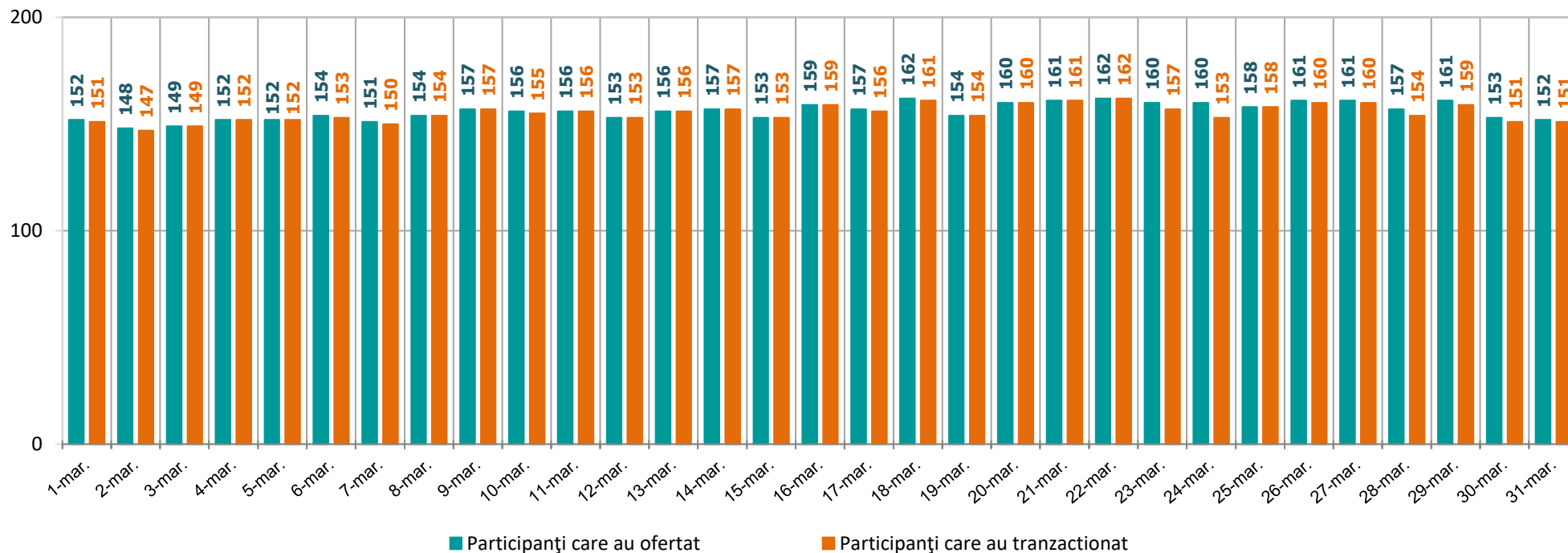
23opcom
ana împreună

Funcționarea Pieței pentru Ziua Următoare

în perioada 01.03 - 31.03.2024

Numărul de participanți care au oferit și tranzacționat pe PZU în perioada 01.03 - 31.03.2024

[nr. participanți]

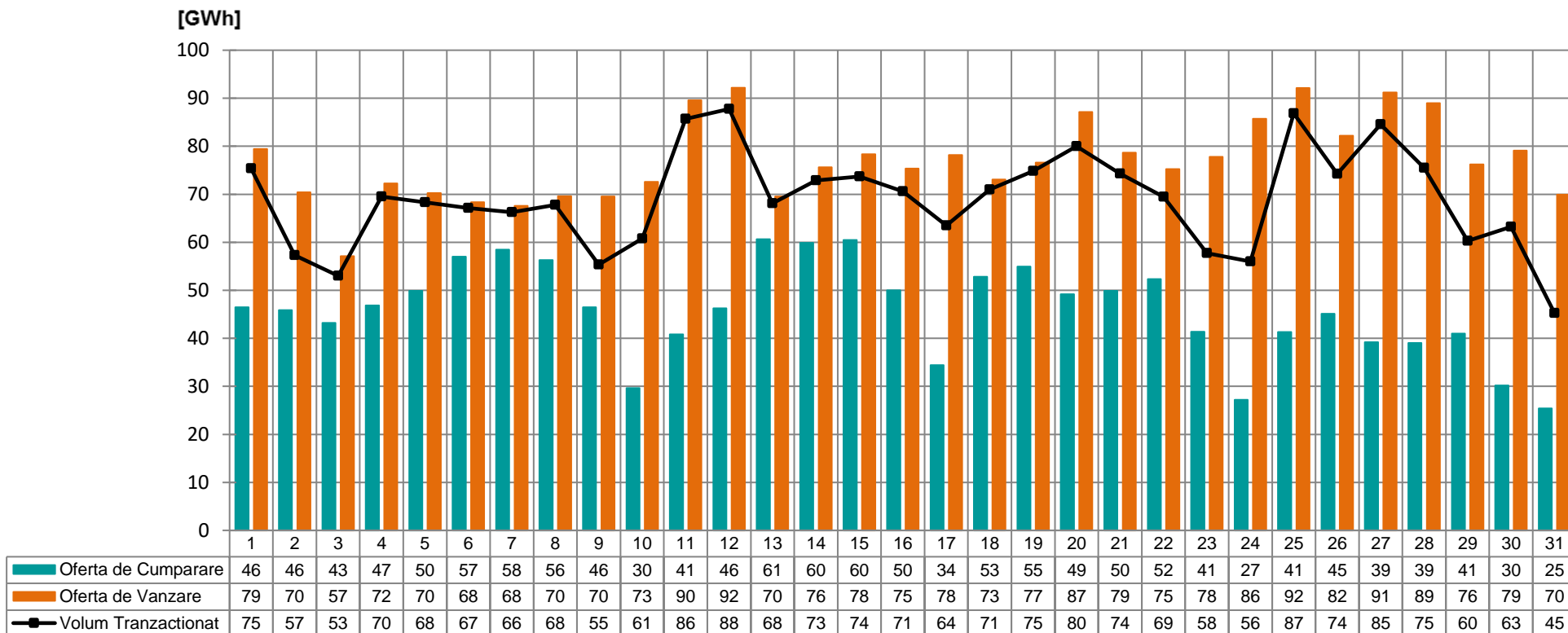


Nr. maxim al participanților care au oferit = 162

Nr. mediu al participanților care au oferit = 156

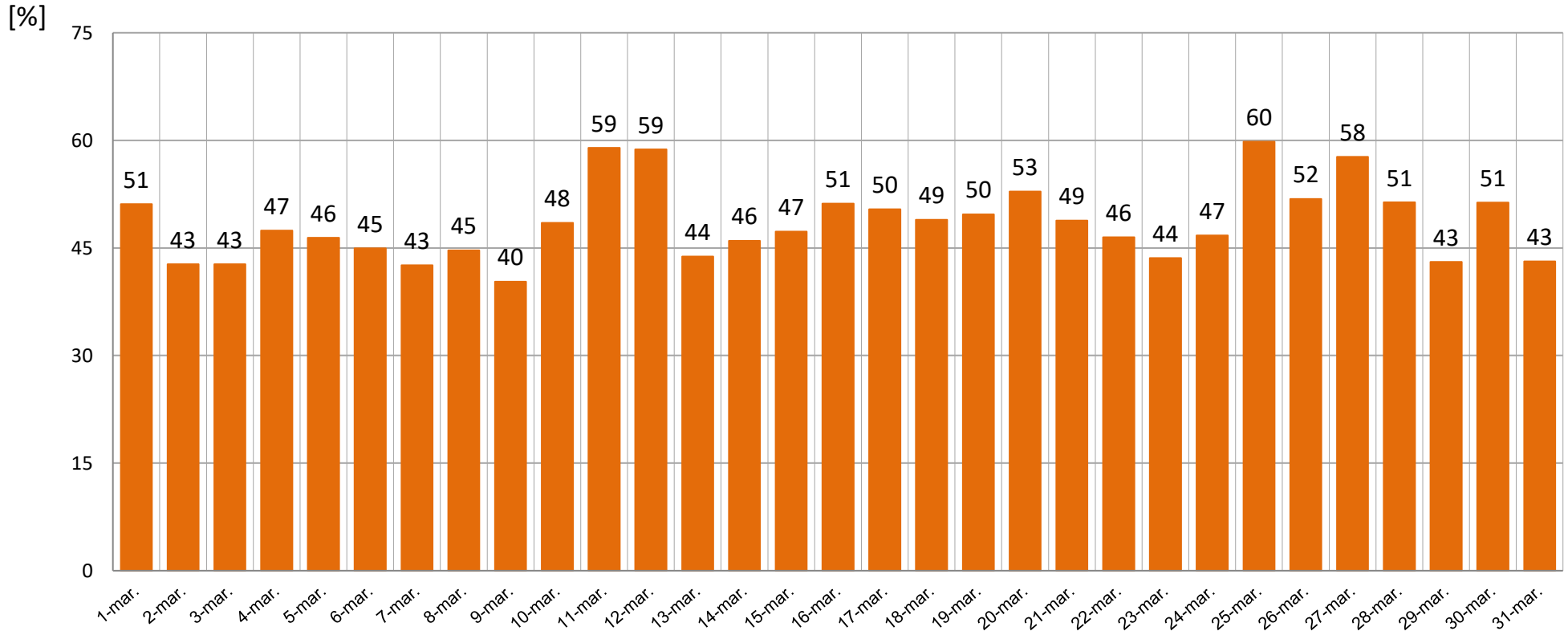
Nr. mediu al participanților care au tranzacționat = 155

Volumele zilnice de energie electrică oferite și tranzacționate în perioada 01.03 - 31.03.2024



Volumul ofertelor de cumpărare = 1.422 GWh
Volumul ofertelor de vânzare = 2.390 GWh
Volumul total tranzacționat = 2.136 GWh

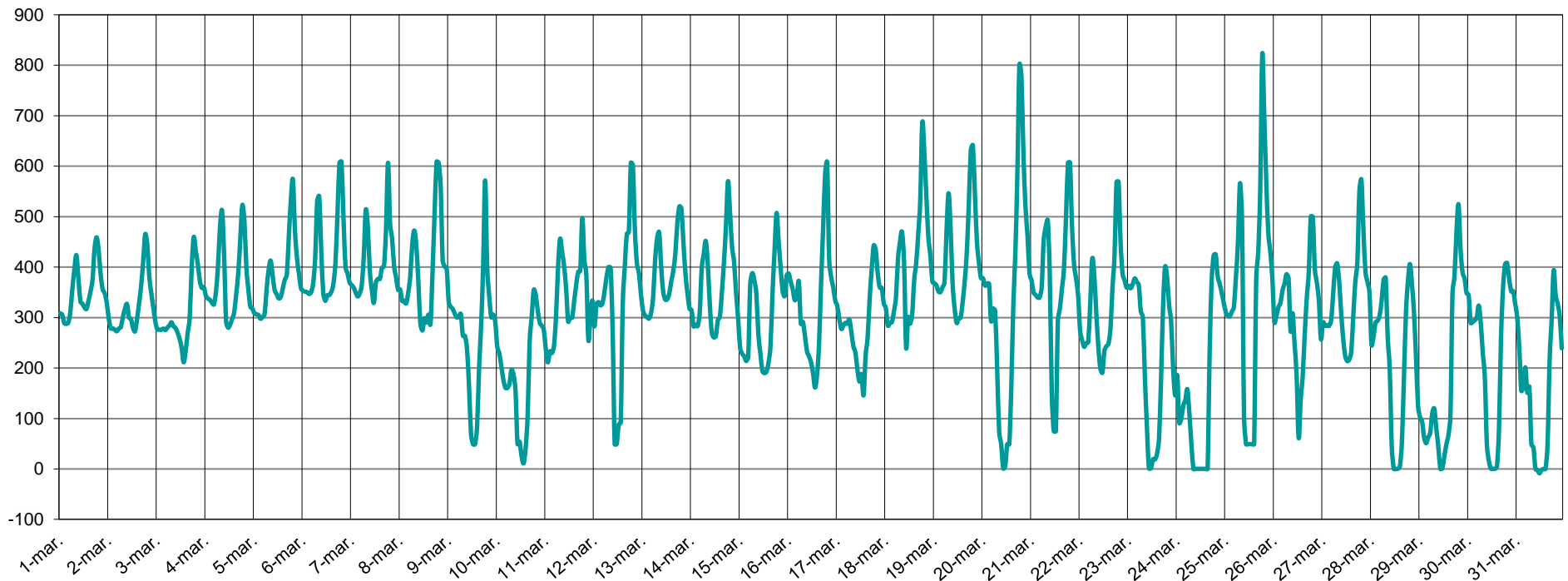
Ponderea zilnică a tranzacțiilor pe PZU în prognoza consumului intern în perioada 01.03 - 31.03.2024



Ponderea medie = 48,6 %

Prețul de Închidere a Pieței în perioada 01.03 - 31.03.2024

[LEI/MWh]

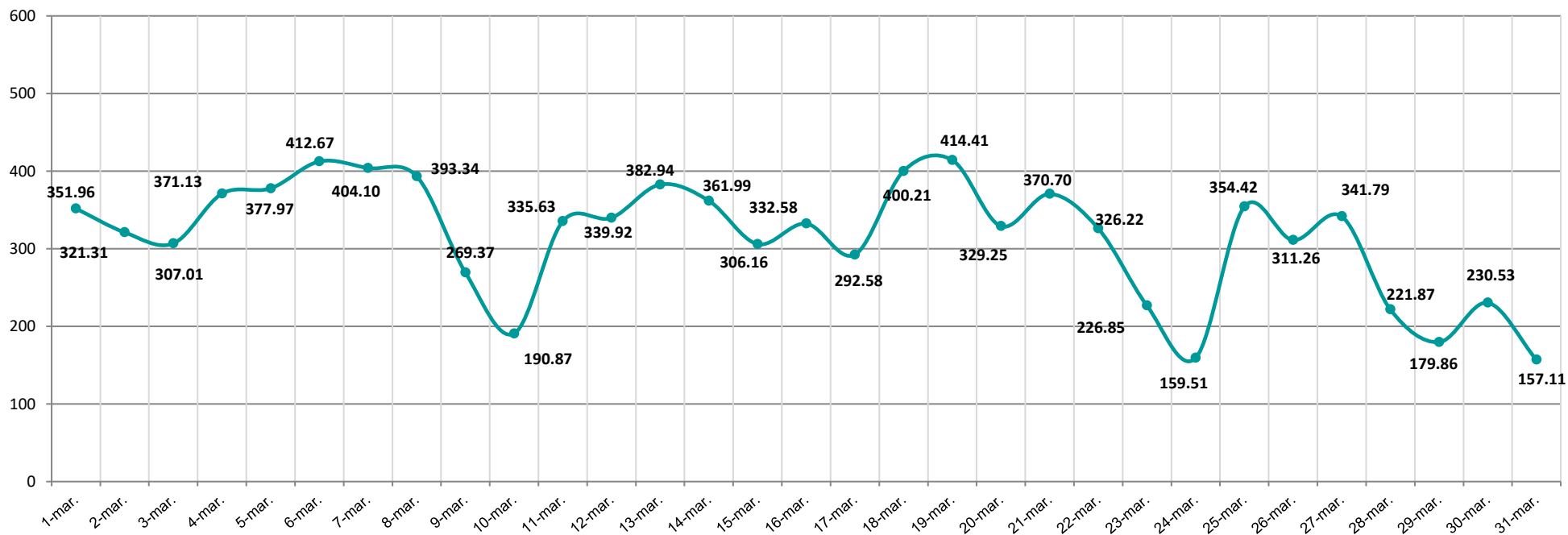


PIP max. = 820,62 lei / MWh

PIP min. = -8,93 lei / MWh

Prețul de Închidere a Pieței (medie zilnică aritmetică) realizat în perioada 01.03 - 31.03.2024

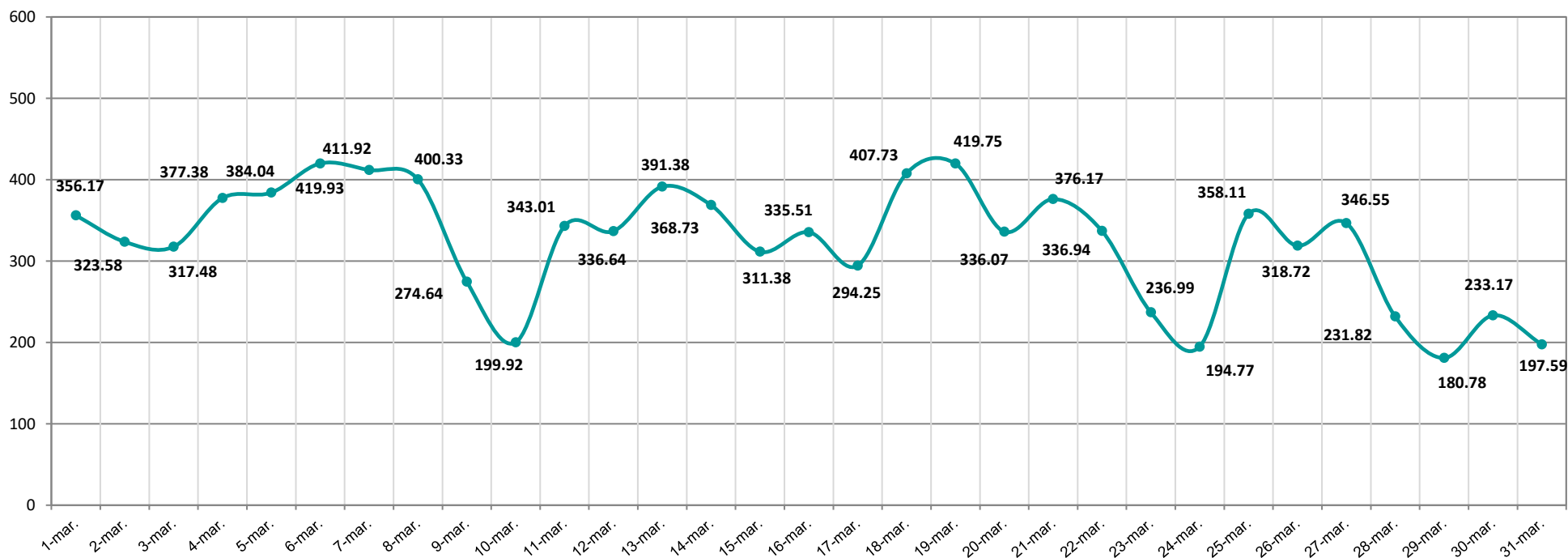
[LEI/MWh]



Pret mediu aritmetic = 315,34 lei/MWh

Prețul de Închidere a Pieței (medie zilnică ponderată) realizat în perioada 01.03 - 31.03.2024

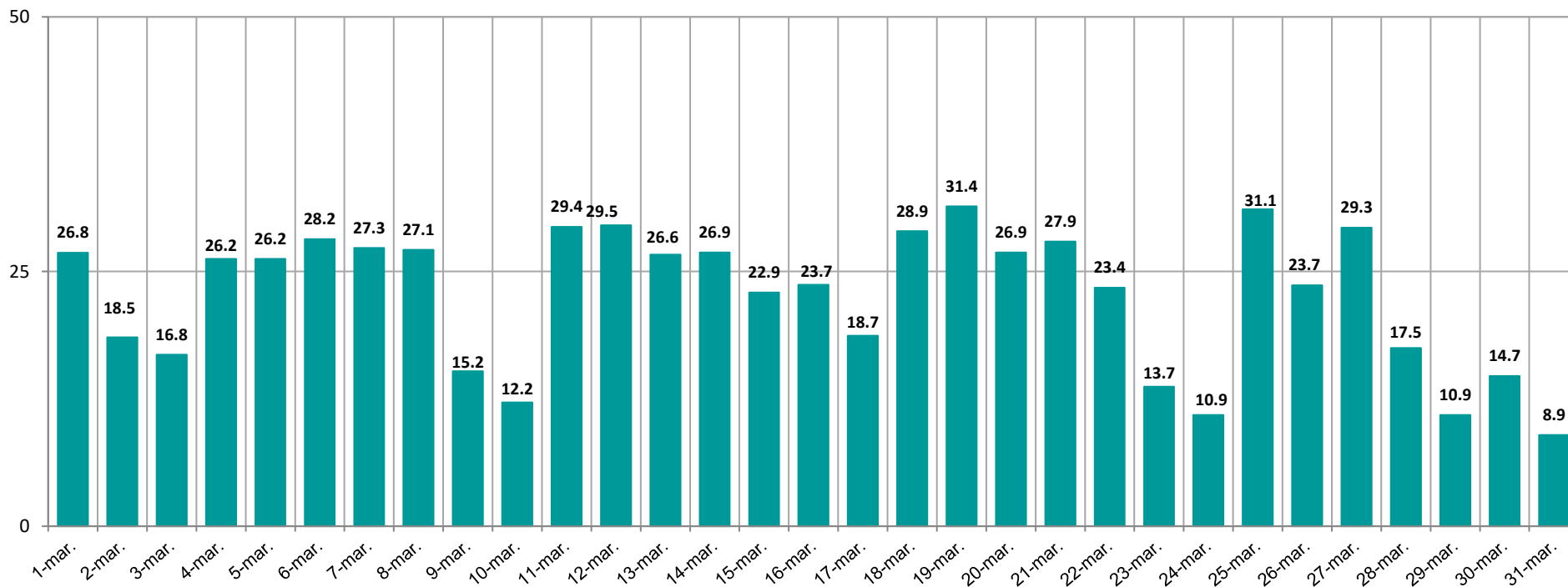
[LEI/MWh]



Pret mediu ponderat = 328,5 lei/MWh

Evoluția zilnică a volumelor valorice tranzacționate în perioada 01.03 - 31.03.2024

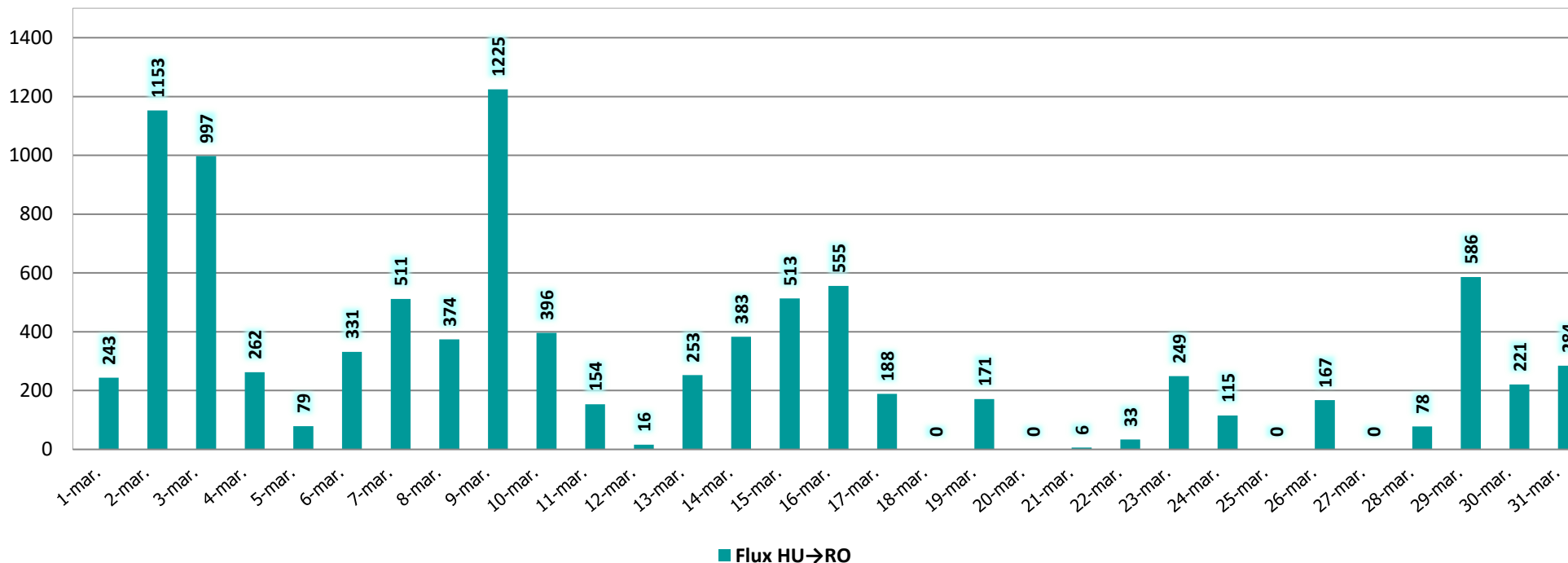
[mil. LEI]



Volum valoric total tranzacționat = 701,76 mil. Lei

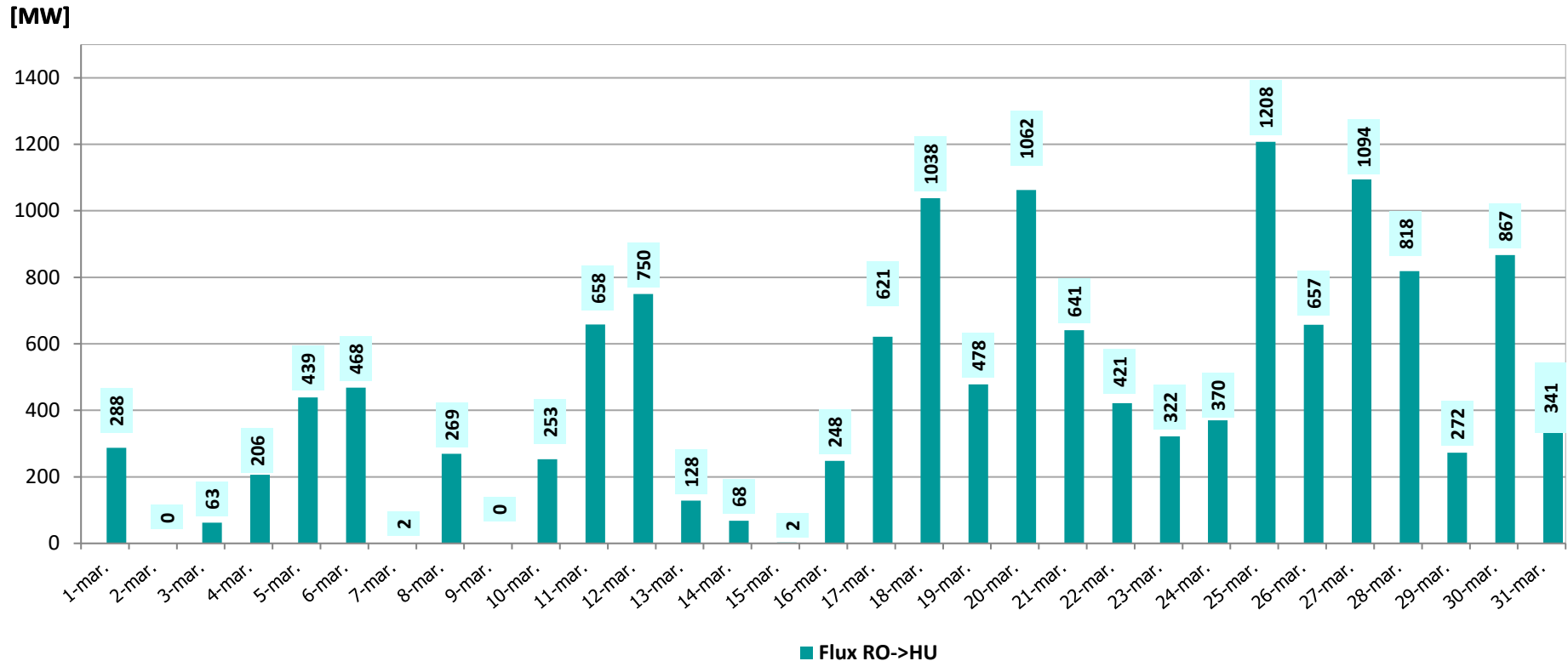
Fluxuri de energie pe sensul HU→RO Valori medii orare în perioada 01.03 - 31.03.2024

[MW]



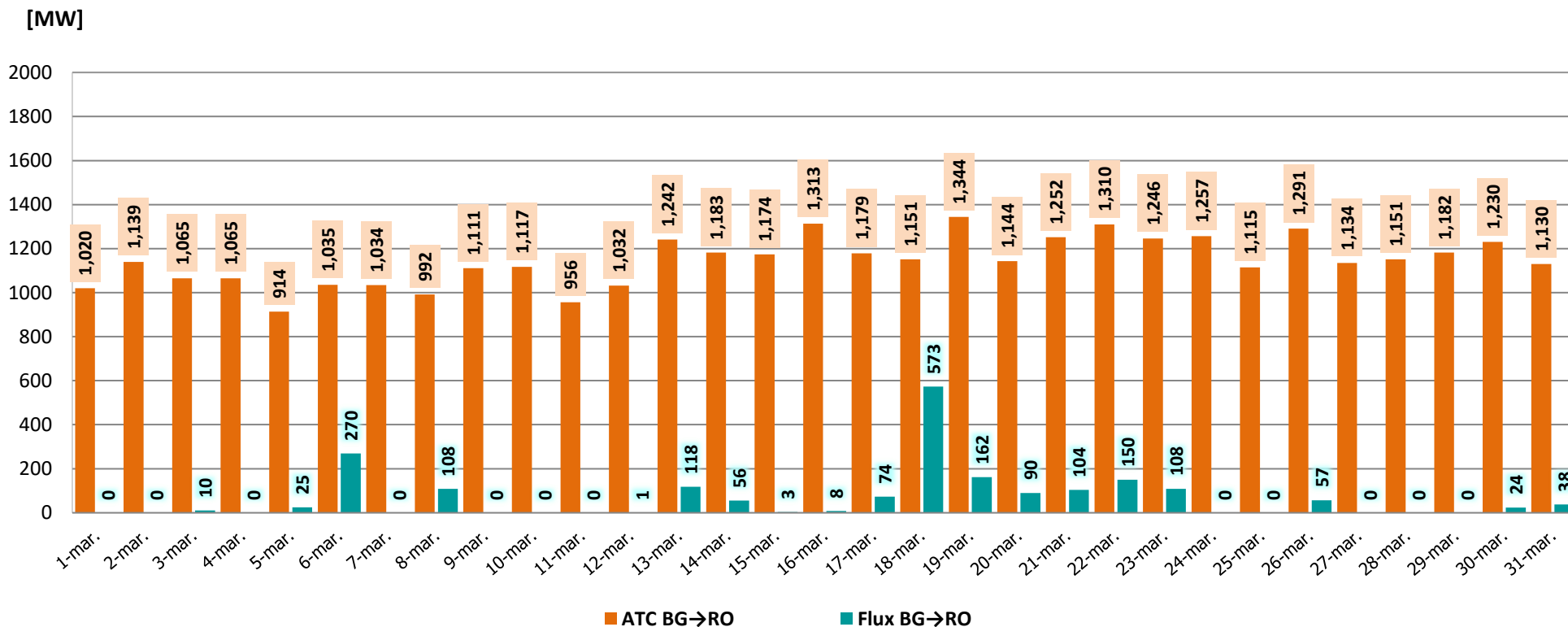
IMPORT (medie orară) = 307,8 MW

Fluxuri de energie pe sensul RO→HU Valori medii orare în perioada 01.03 - 31.03.2024



EXPORT (medie orară) = 453,3 MW

ATC și fluxuri de energie pe sensul BG→RO Valori medii orare în perioada 01.03 - 31.03.2024

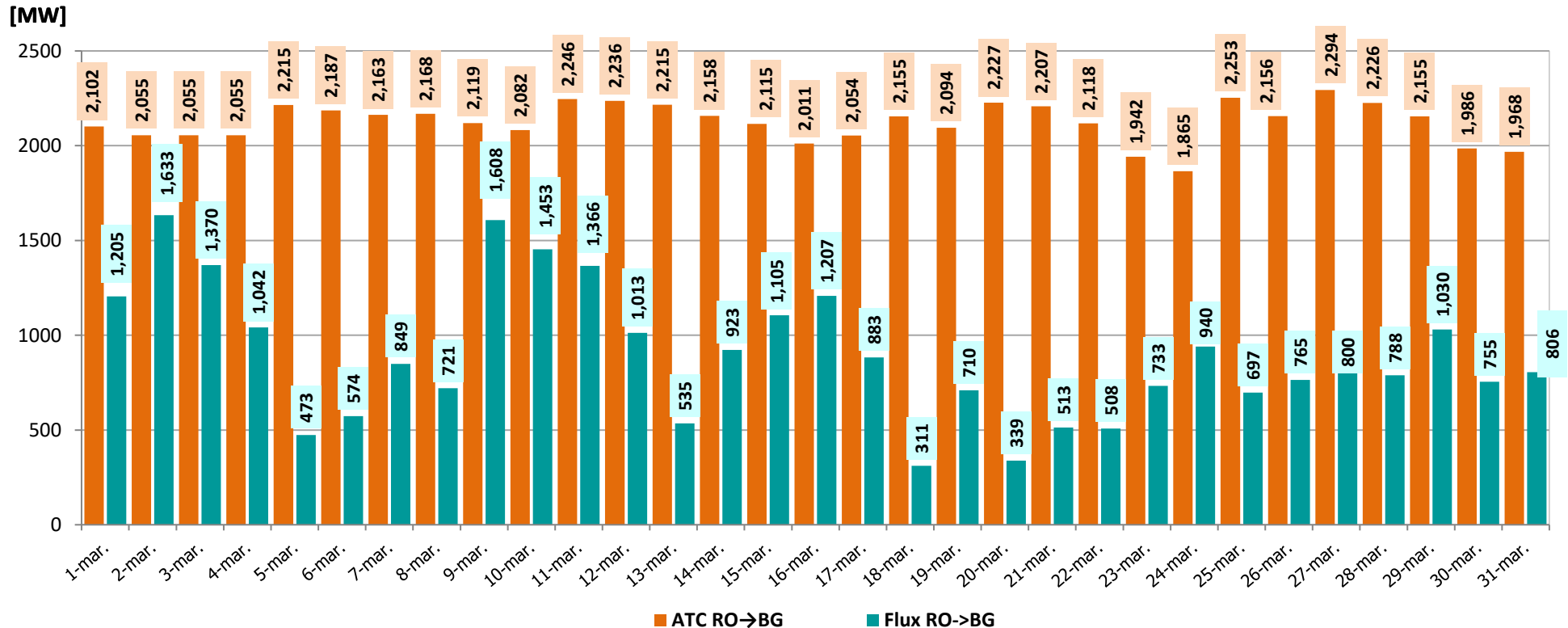


ATC mediu orar = 1.145,4 MW

IMPORT (medie orară) = 63,7 MW

CU = 5,56 %

ATC și fluxuri de energie pe sensul RO→BG Valori medii orare în perioada 01.03 - 31.03.2024

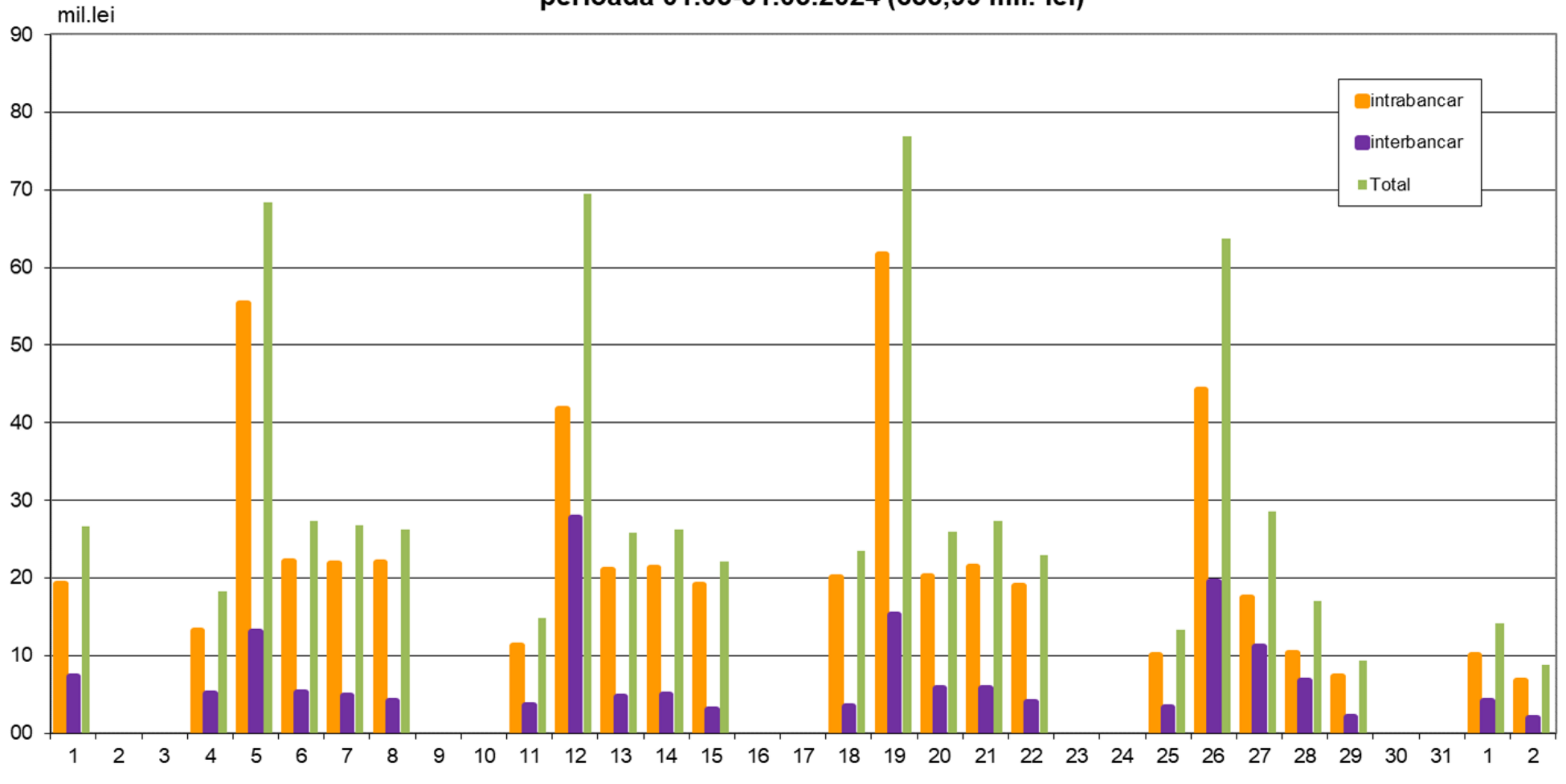


ATC mediu orar = 2.125,4 MW

EXPORT (medie orară) = 892,1 MW

CU = 41,97 %

Valoarea OP emise pentru tranzactiile realizate pe PZU aferente livrarilor de energie electrica in perioada 01.03-31.03.2024 (683,99 mil. lei)



Date de sinteză privind tranzacționarea pe Piața Intrazilnică în perioada 01.03 – 31.03.2024

Nr. participanți (care au ofertat) = 76

Nr. de tranzacții încheiate = 162.954
din care:

- nr. tranzacții încheiate pentru intervale de 15 min = 91.544

Cantitate tranzacționată = 176,49 GWh
din care:

- cantitate tranzacționată pentru intervale de 15 min = 27,73 GWh

Preț mediu ponderat = 310,86 Lei/MWh

Valoare totală a tranzacțiilor realizate = 54,86 mil. Lei



*earning every day-ahead your trust
stepping forward to the future*

operatorul pieței de energie electrică și de gaze naturale din România

23opcom
și împreună

Vă mulțumim pentru atenție !

www.opcom.ro