



*earning every day-ahead your trust  
stepping forward to the future*

operatorul pieței de energie electrică și de gaze naturale din România

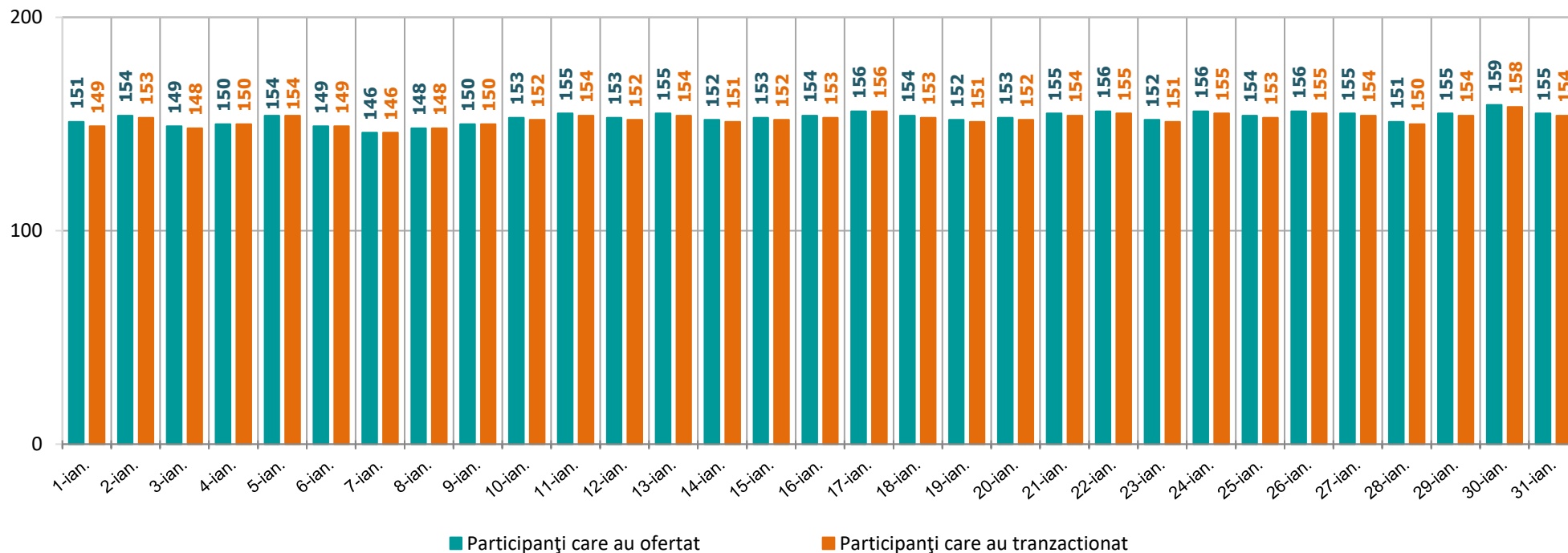
**23opcom**  
mai împreună

# **Funcționarea Pieței pentru Ziua Următoare**

## **în perioada 01.01 - 31.01.2024**

## Numărul de participanți care au oferit și tranzacționat pe PZU în perioada 01.01 - 31.01.2024

[nr. participanți]



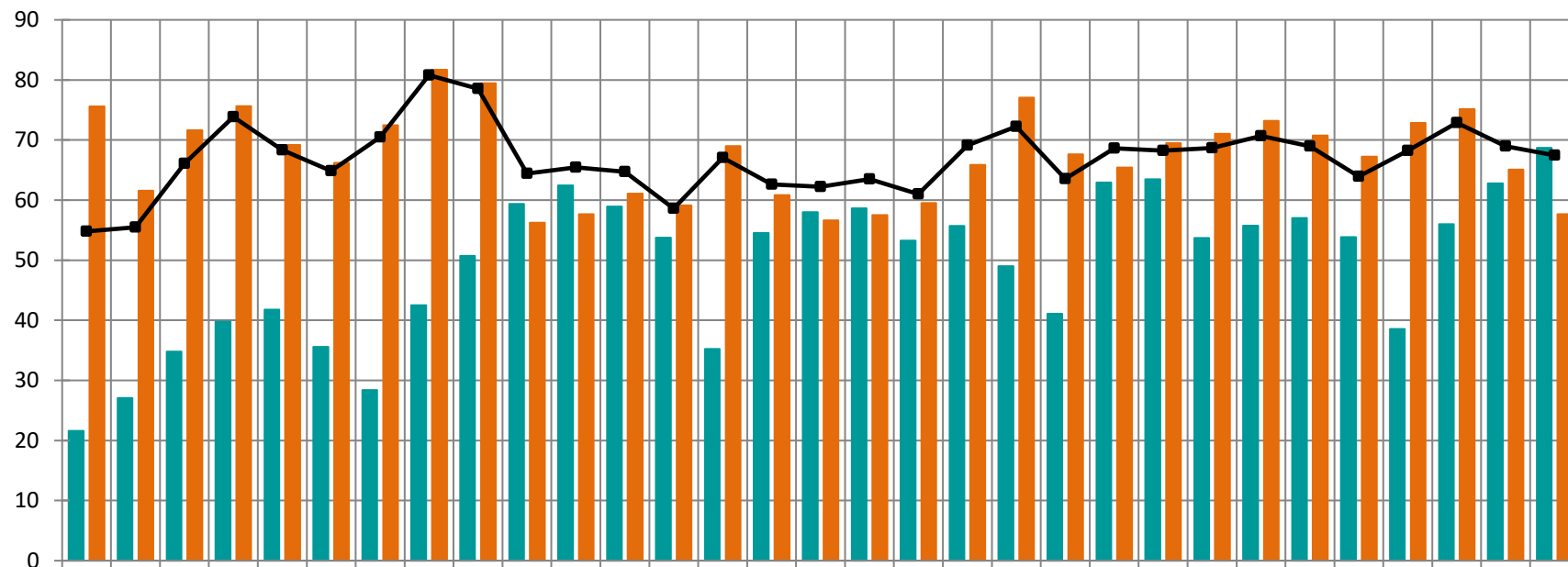
**Nr. maxim al participanților care au oferit = 159**

**Nr. mediu al participanților care au oferit = 153**

**Nr. mediu al participanților care au tranzacționat = 152**

## Volumele zilnice de energie electrică oferite și tranzacționate în perioada 01.01 - 31.01.2024

[GWh]



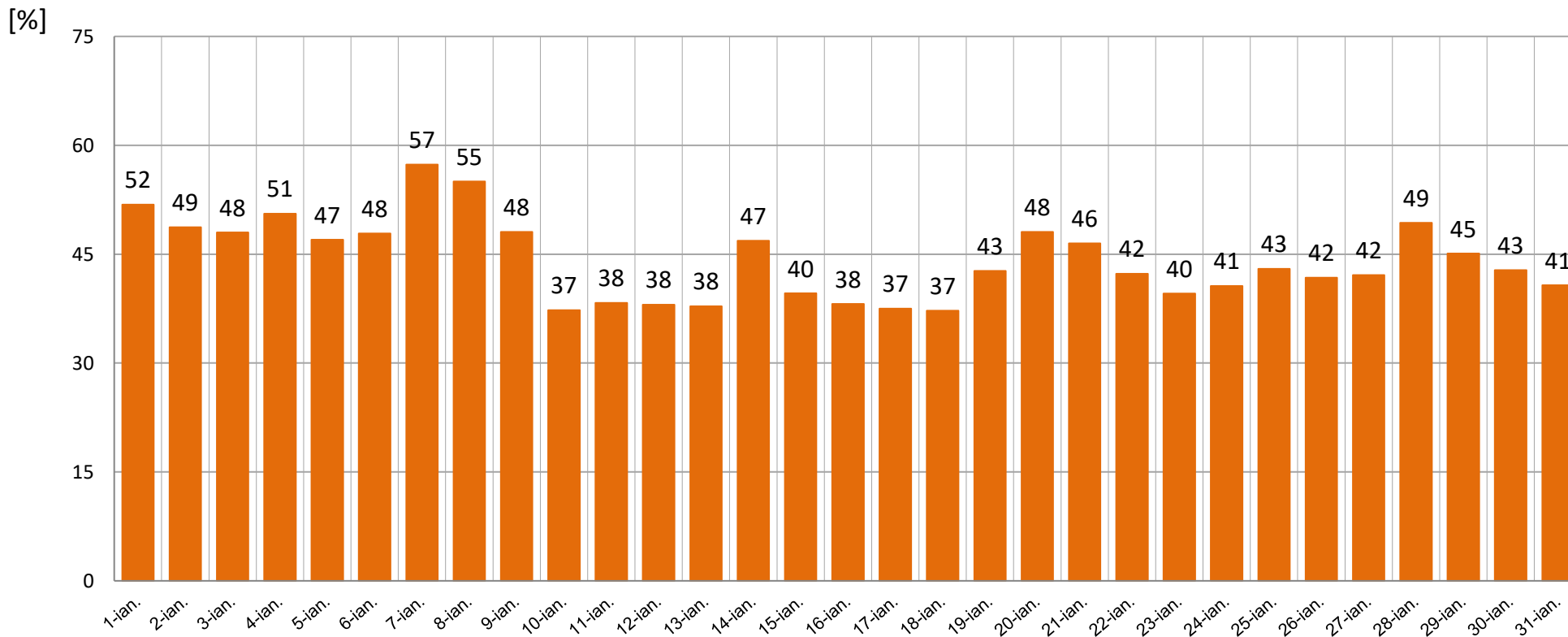
Oferta de Cumparare	22	27	35	40	42	36	28	42	51	59	62	59	54	35	55	58	59	53	56	49	41	63	63	54	56	57	54	39	56	63	69
Oferta de Vanzare	76	62	72	76	69	66	72	82	79	56	58	61	59	69	61	57	58	60	66	77	68	65	69	71	73	71	67	73	75	65	58
Volum Tranzactionat	55	55	66	74	68	65	70	81	79	64	65	65	59	67	63	62	63	61	69	72	64	69	68	69	71	69	64	68	73	69	67

**Volumul ofertelor de cumpărare = 1.535 GWh**

**Volumul ofertelor de vânzare = 2.089 GWh**

**Volumul total tranzacționat = 2.074 GWh**

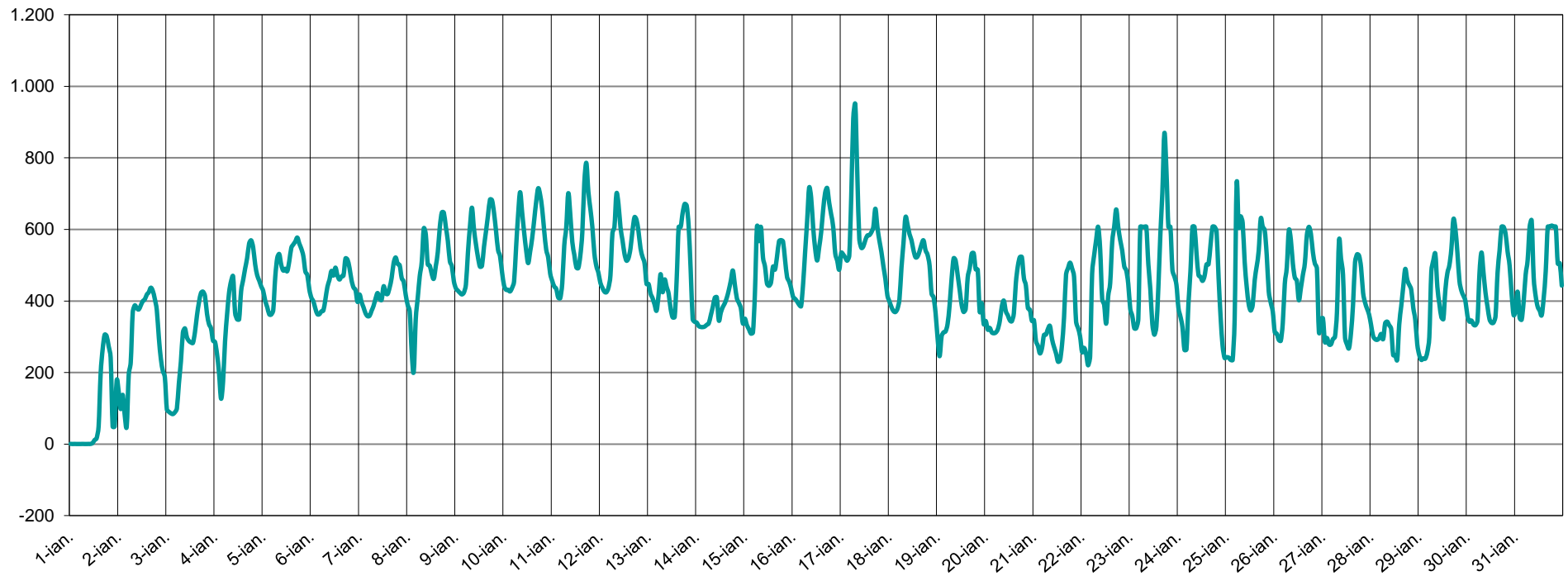
## Ponderea zilnică a tranzacțiilor pe PZU în prognoza consumului intern în perioada 01.01 - 31.01.2024



Ponderea medie = 43,7 %

## Prețul de Închidere a Pieței în perioada 01.01 - 31.01.2024

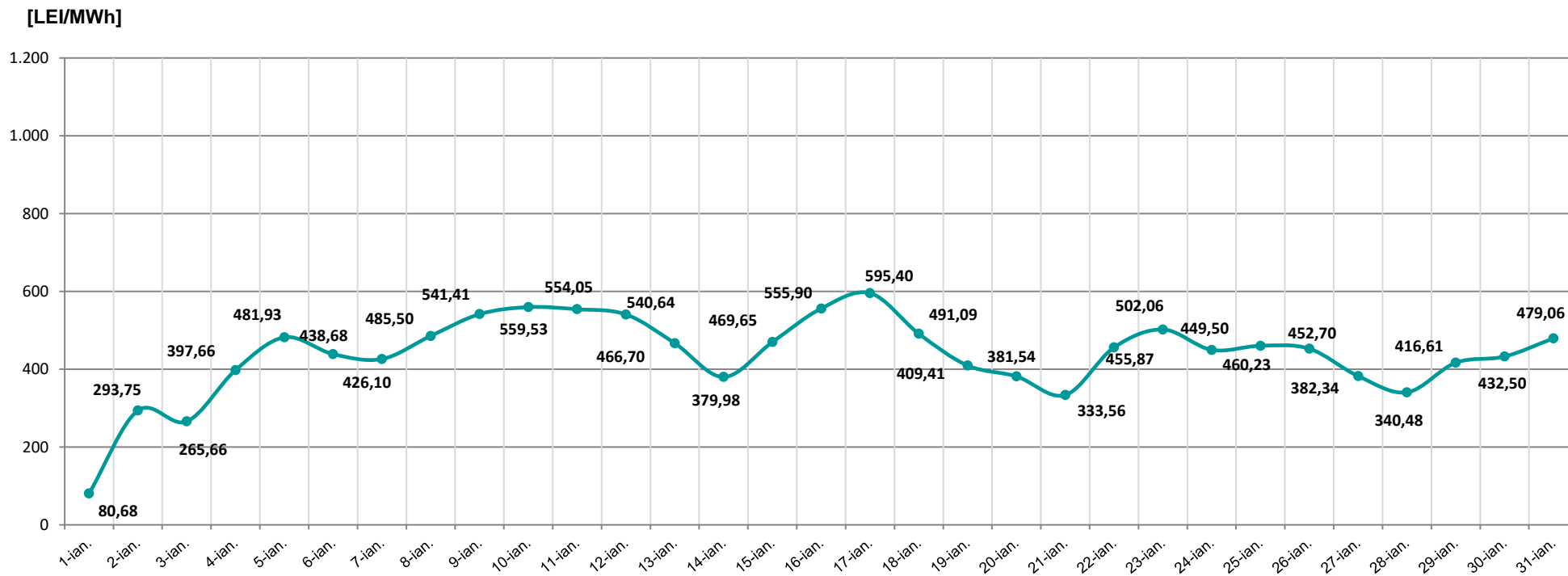
[LEI/MWh]



PIP max. = 949,76 lei / MWh

PIP min. = 0,01 lei / MWh

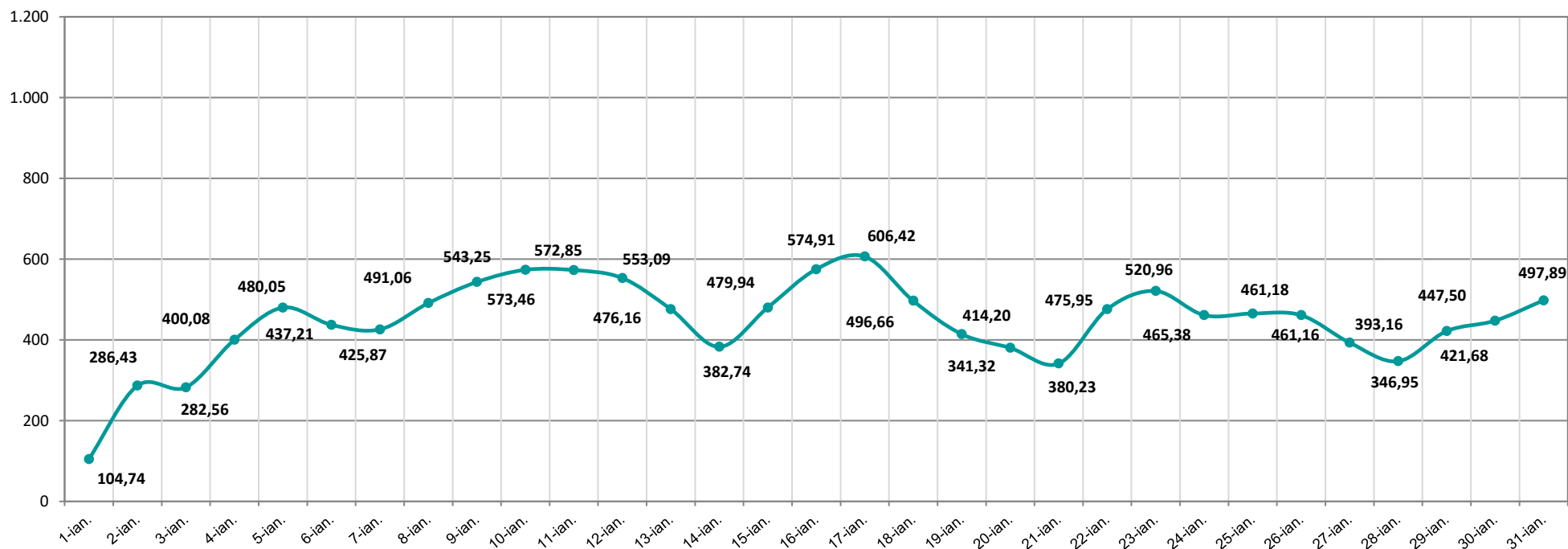
## Prețul de Închidere a Pieței (medie zilnică aritmetică) realizat în perioada 01.01 - 31.01.2024



Pret mediu artimetic = 436,13 lei/MWh

## Prețul de Închidere a Pieței (medie zilnică ponderată) realizat în perioada 01.01 - 31.01.2024

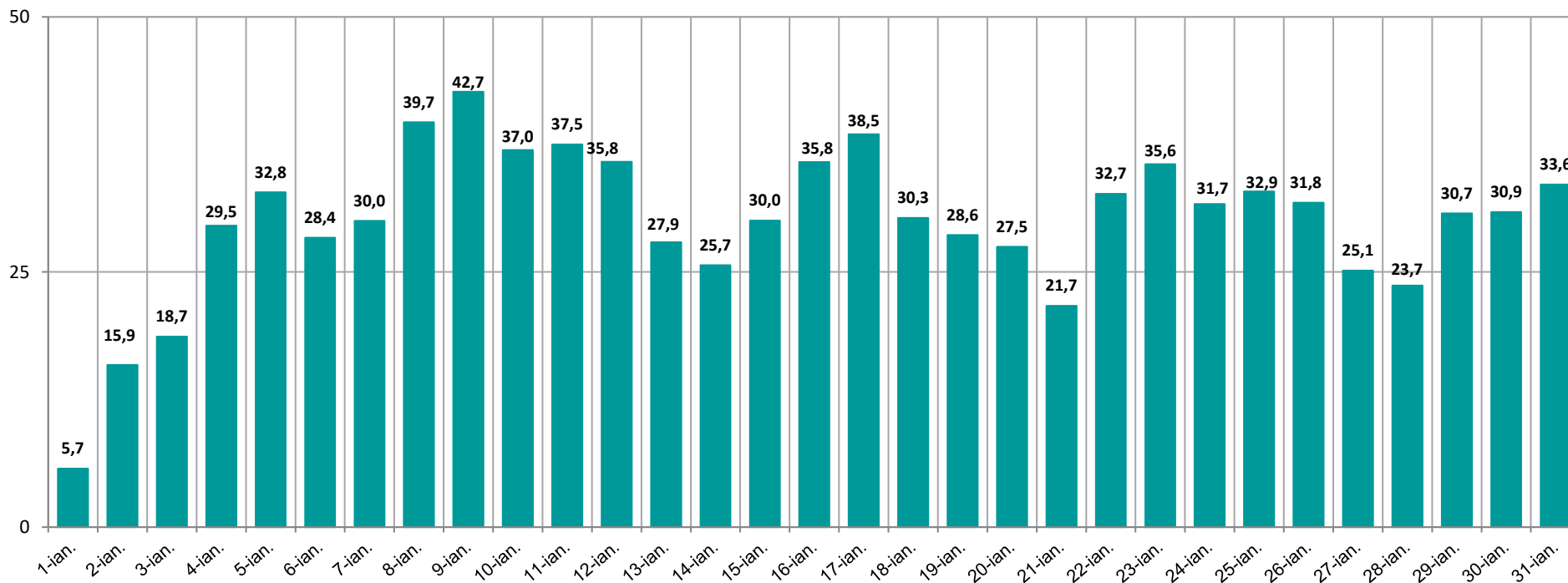
[LEI/MWh]



Pret mediu ponderat = 447,44 lei/MWh

## Evoluția zilnică a volumelor valorice tranzacționate în perioada 01.01 - 31.01.2024

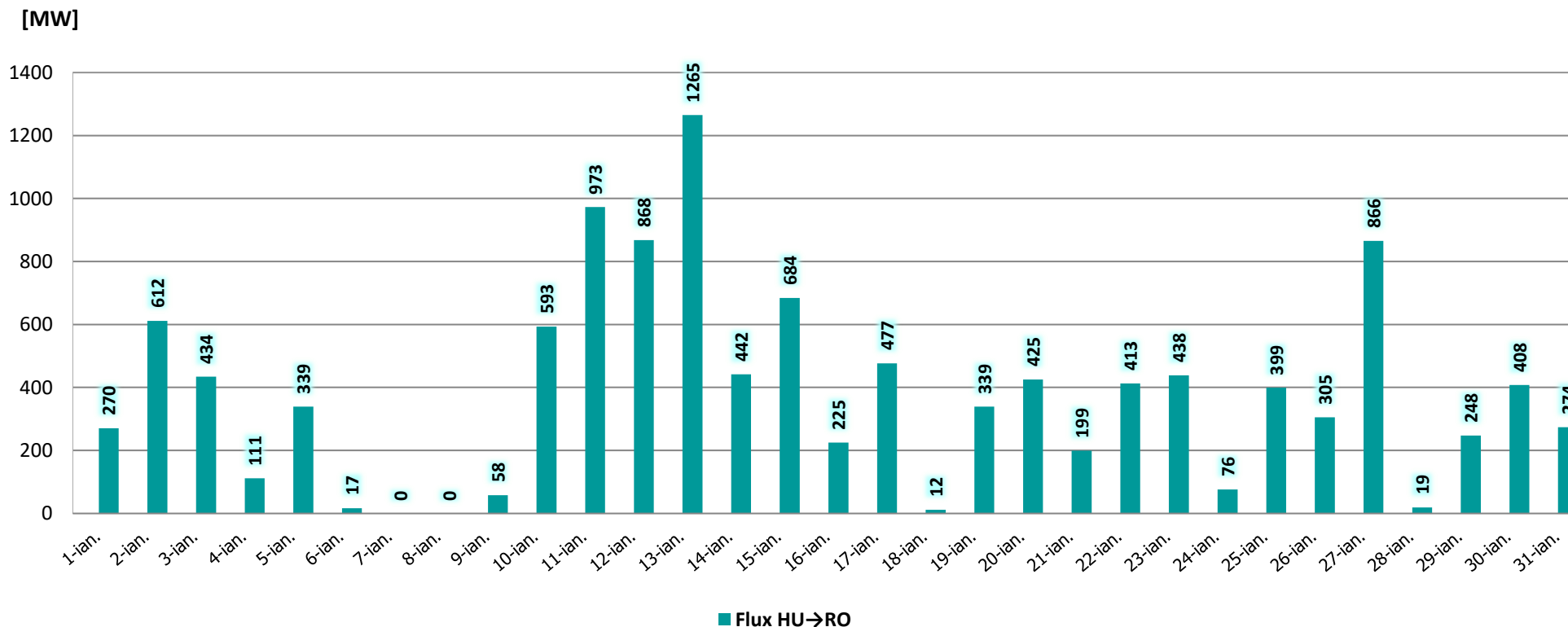
[mil. LEI]



**Volum valoric total tranzacționat = 928,14 mil. Lei**

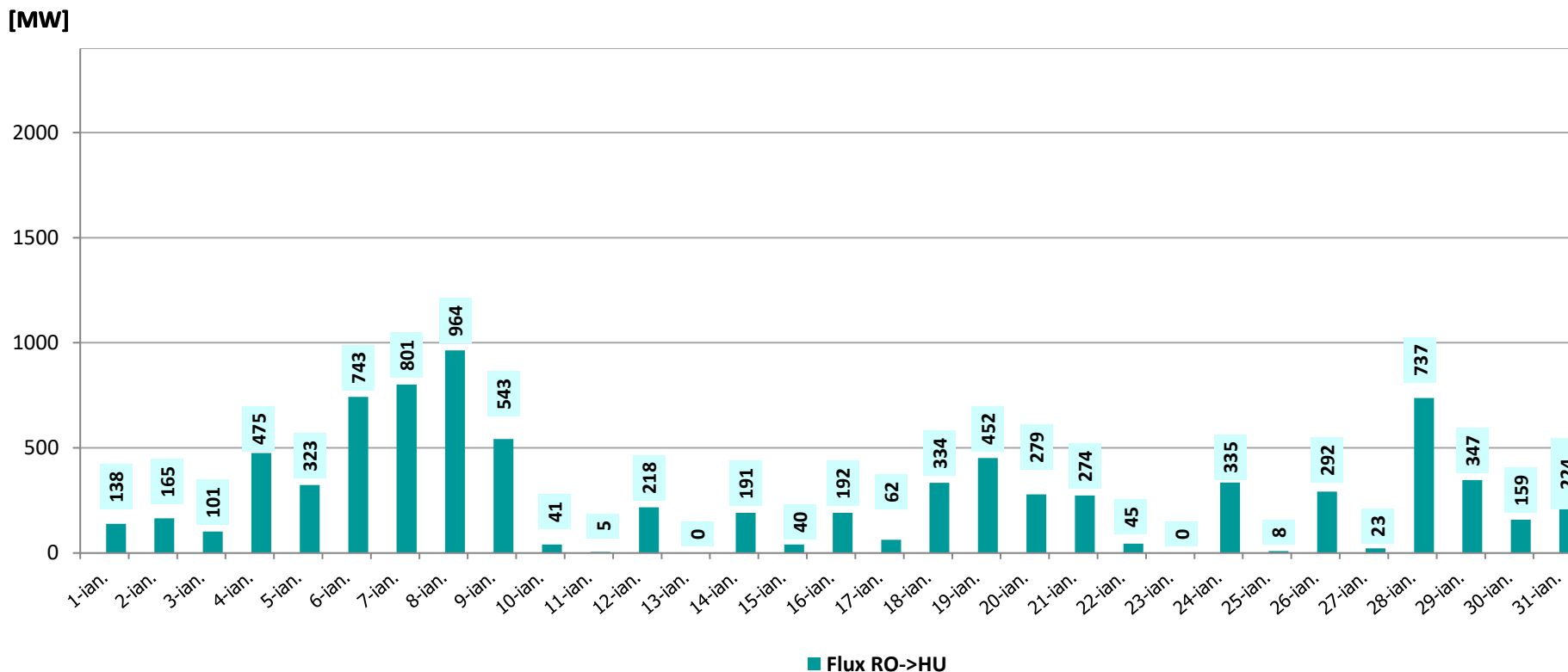


## Fluxuri de energie pe sensul HU→RO Valori medii orare în perioada 01.01 - 31.01.2024



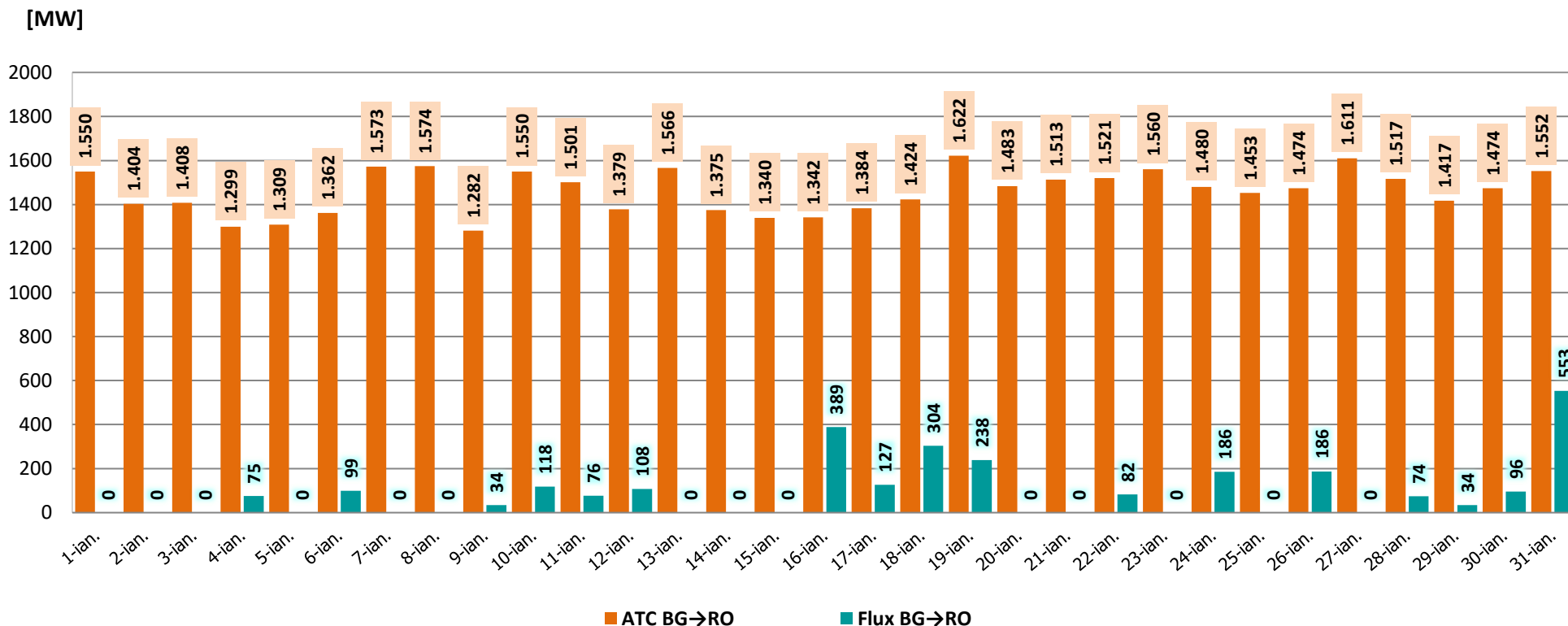
**IMPORT (medie orară) = 380,3 MW**

## Fluxuri de energie pe sensul RO→HU Valori medii orare în perioada 01.01 - 31.01.2024



**EXPORT (medie orară) = 274,6 MW**

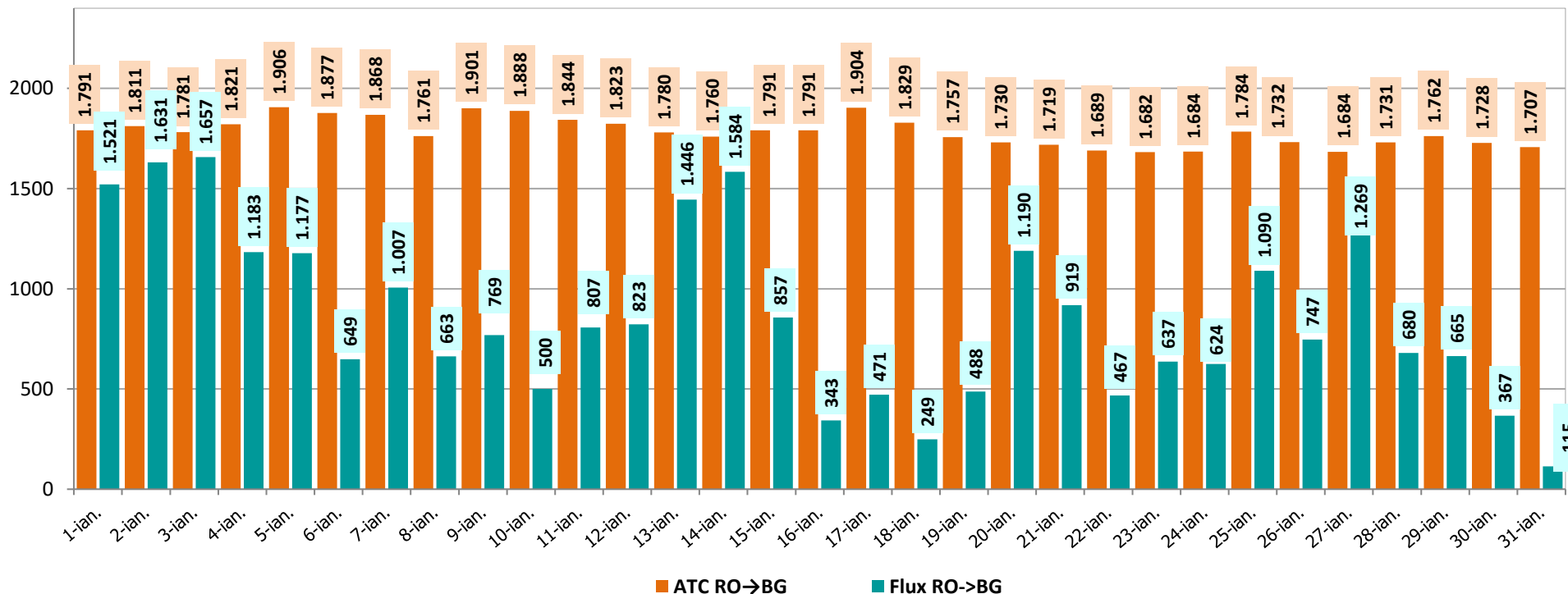
## ATC și fluxuri de energie pe sensul BG→RO Valori medii orare în perioada 01.01 - 31.01.2024



**ATC mediu orar = 1.461,1 MW**  
**IMPORT (medie orară) = 89,6 MW**  
**CU = 6,13 %**

## ATC și fluxuri de energie pe sensul RO→BG Valori medii orare în perioada 01.01 - 31.01.2024

[MW]

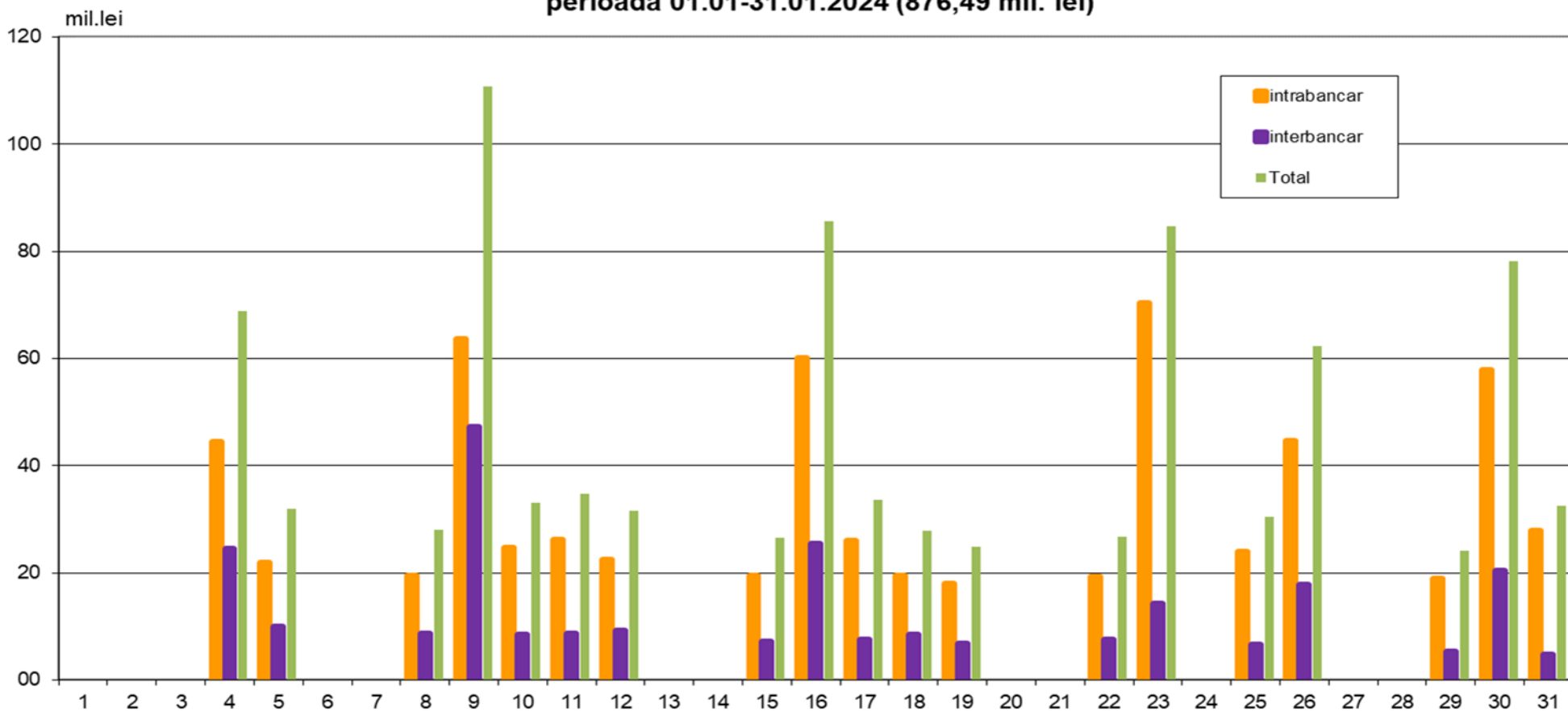


ATC mediu orar = 1.784,5 MW

EXPORT (medie orară) = 857,9 MW

CU = 48,07 %

### Valoarea OP emise pentru tranzactiile realizate pe PZU aferente livrarilor de energie electrica in perioada 01.01-31.01.2024 (876,49 mil. lei)



## **Date de sinteză privind tranzacționarea pe Piața Intrazilnică în perioada 01.01 – 31.01.2024**

**Nr. participanți (care au ofertat) = 68**

**Nr. de tranzacții încheiate = 184.236**  
**din care:**

**- nr. tranzacții încheiate pentru intervale de 15 min = 111.649**

**Cantitate tranzacționată = 161,59 GWh**  
**din care:**

**- cantitate tranzacționată pentru intervale de 15 min = 29,53 GWh**

**Preț mediu ponderat = 473,10 Lei/MWh**

**Valoare totală a tranzacțiilor realizate = 76,45 mil. Lei**



*earning every day-ahead your trust  
stepping forward to the future*

operatorul pieței de energie electrică și de gaze naturale din România

**23opcom**  
și împreună

Vă mulțumim pentru atenție !

[www.opcom.ro](http://www.opcom.ro)