



*earning every day-ahead your trust
stepping forward to the future*

operatorul pieței de energie electrică și de gaze naturale din România

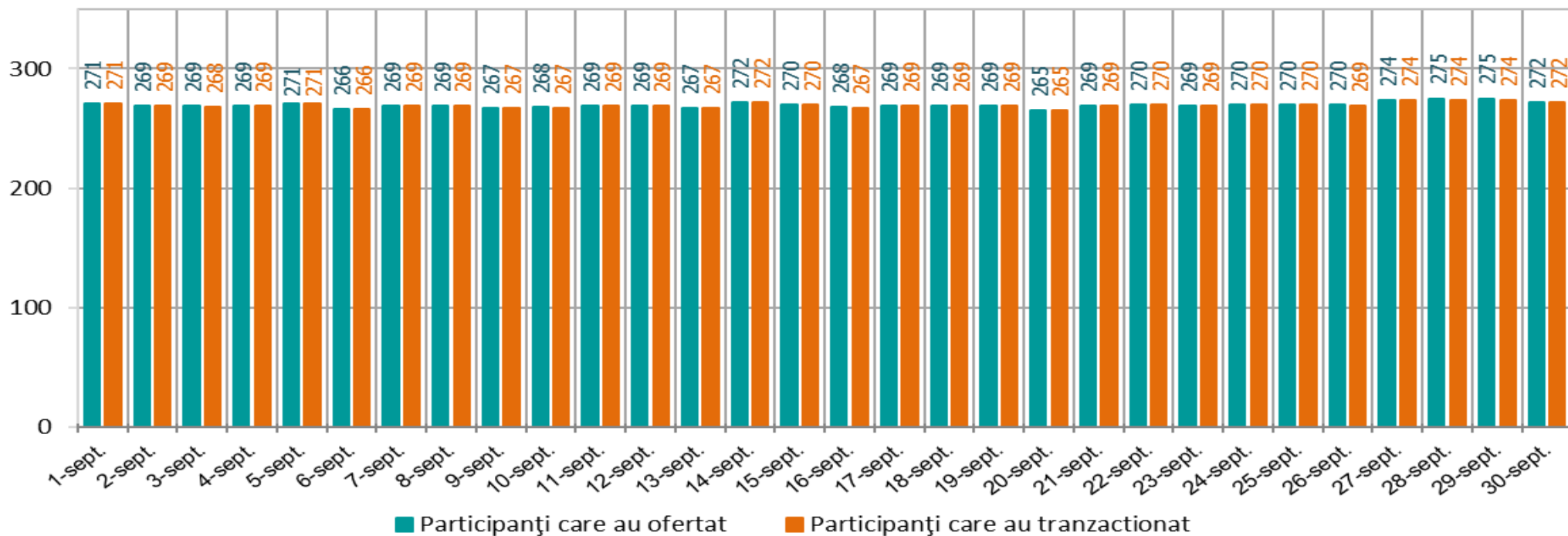
20opcom
ani împreună

Funcționarea Pieței pentru Ziua Următoare

în perioada 01.09 – 30.09.2020

Numărul de participanți care au ofertat și tranzacționat pe PZU în perioada 01.09 – 30.09.2020

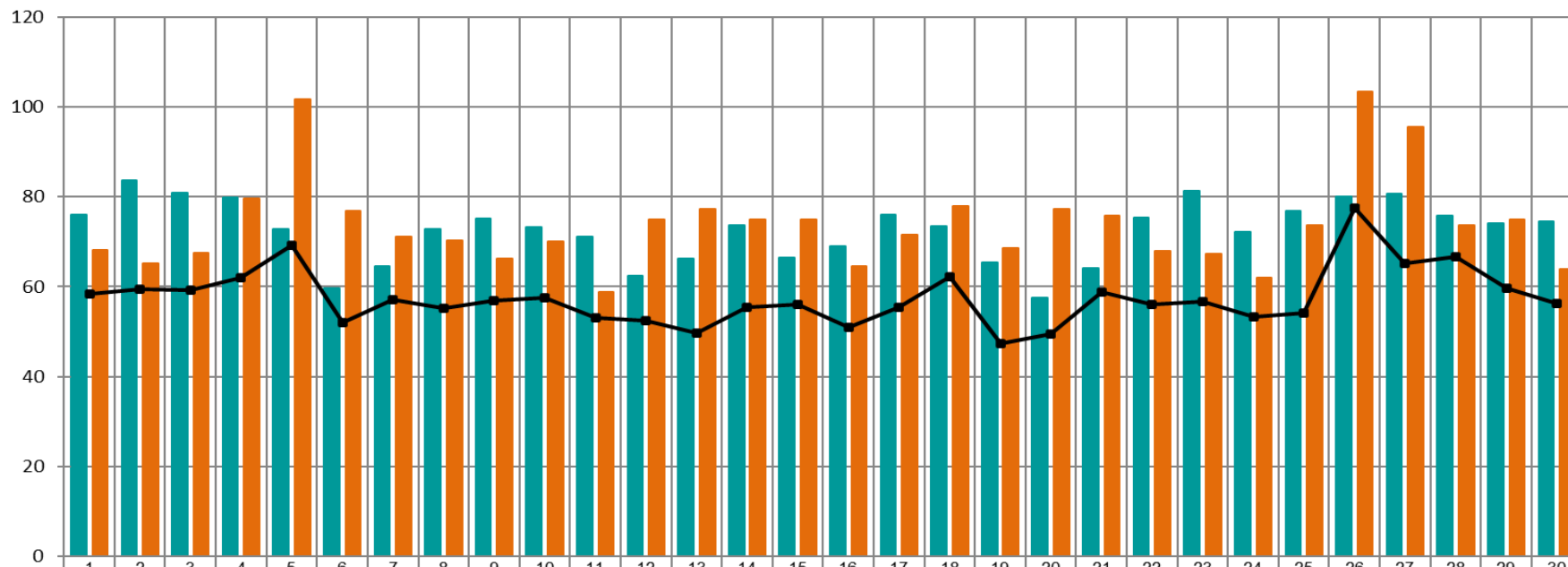
[nr. participanti]



Nr. maxim al participanților care au ofertat = 275
 Nr. mediu al participanților care au ofertat = 270
 Nr. mediu al participanților care au tranzacționat = 269

Volumele zilnice de energie electrică oferite și tranzacționate în perioada 01.09 – 30.09.2020

[GWh]



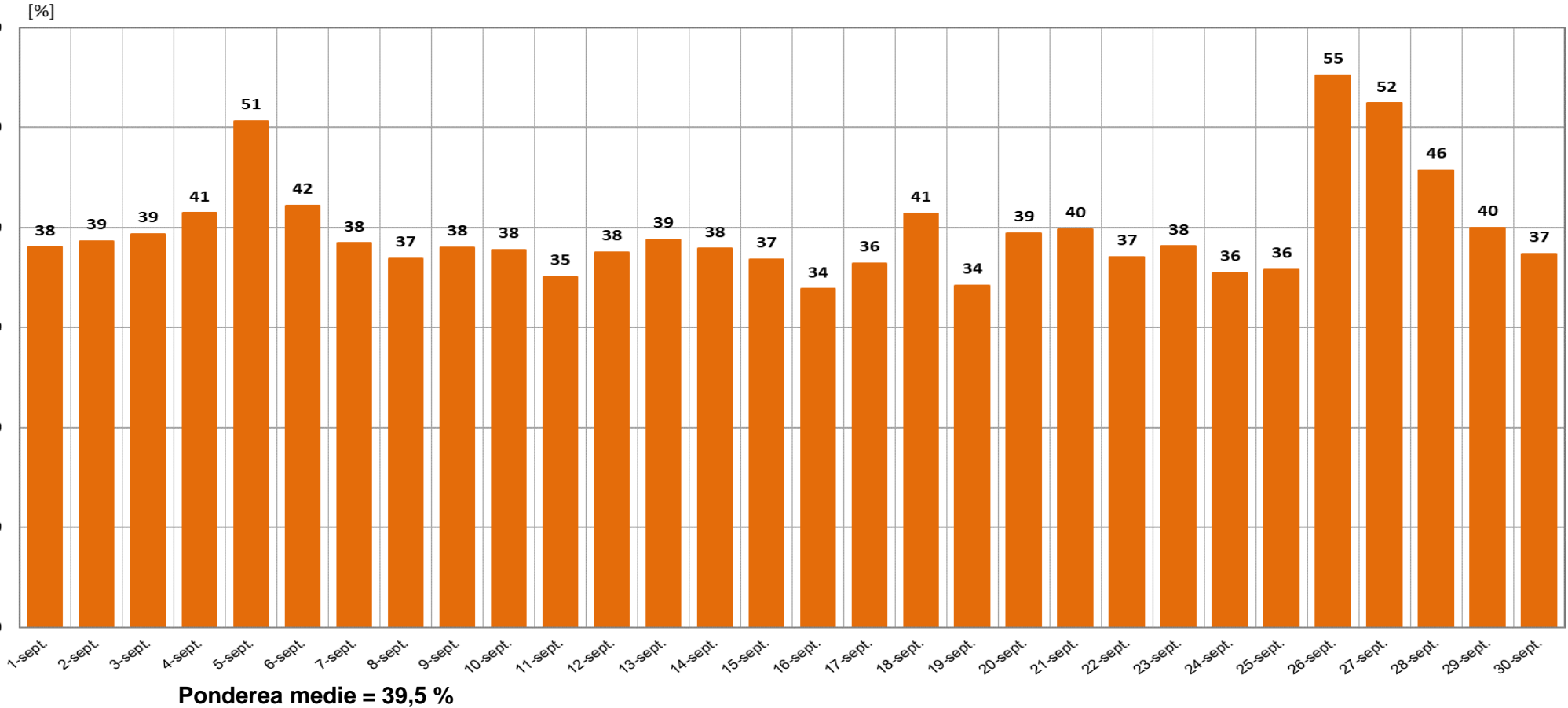
	1	2	3	4	5	6	7	8	9	10	11	12	13	14	15	16	17	18	19	20	21	22	23	24	25	26	27	28	29	30
Oferta de Cumparare	76	84	81	80	73	60	65	73	75	73	71	62	66	74	66	69	76	73	65	57	64	75	81	72	77	80	81	76	74	74
Oferta de Vanzare	68	65	67	80	102	77	71	70	66	70	59	75	77	75	75	65	71	78	69	77	76	68	67	62	74	103	96	74	75	64
Volum Tranzactionat	58	59	59	62	69	52	57	55	57	57	53	52	50	55	56	51	55	62	47	50	59	56	57	53	54	78	65	67	60	56

Volumul ofertelor de cumpărare = 2.174 GWh

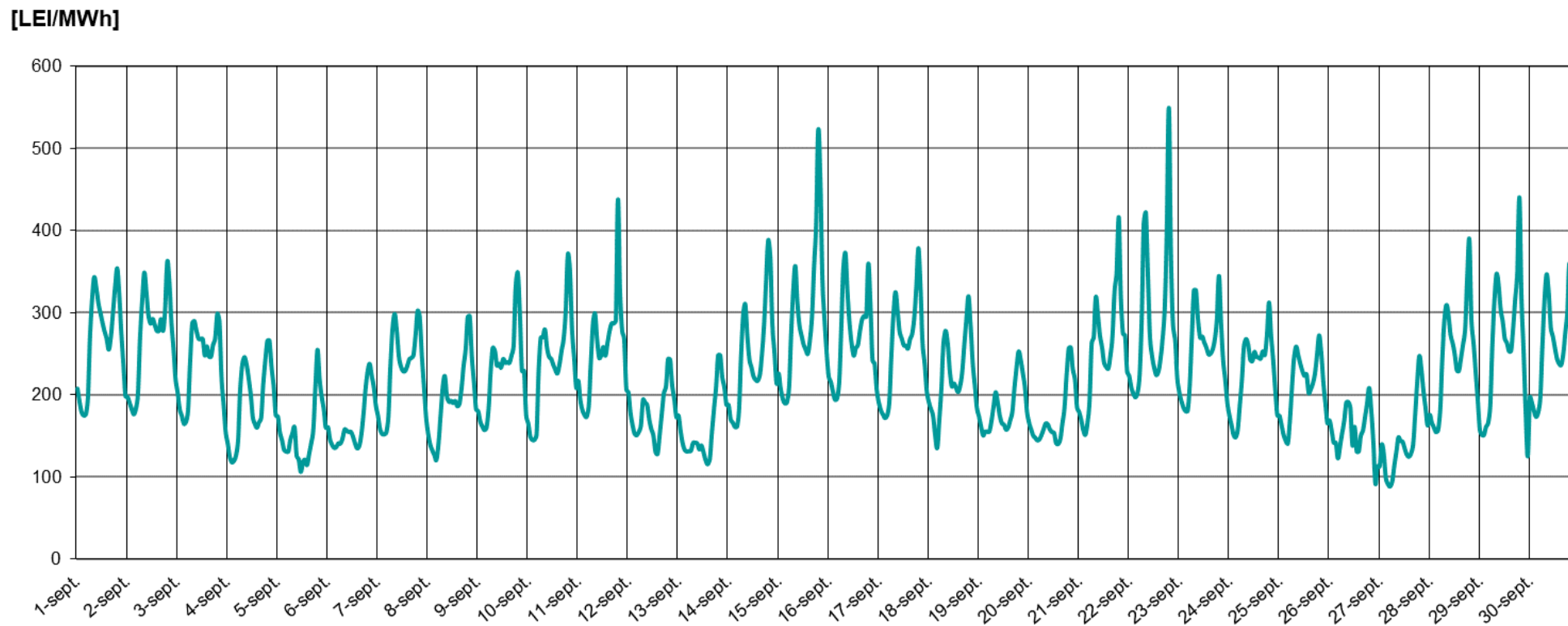
Volumul ofertelor de vânzare = 2.215 GWh

Volumul total tranzacționat = 1.723 GWh

Ponderea zilnică a tranzacțiilor pe PZU în prognoza consumului intern în perioada 01.09 – 30.09.2020



Prețul de Închidere a Pieței în perioada 01.09 – 30.09.2020

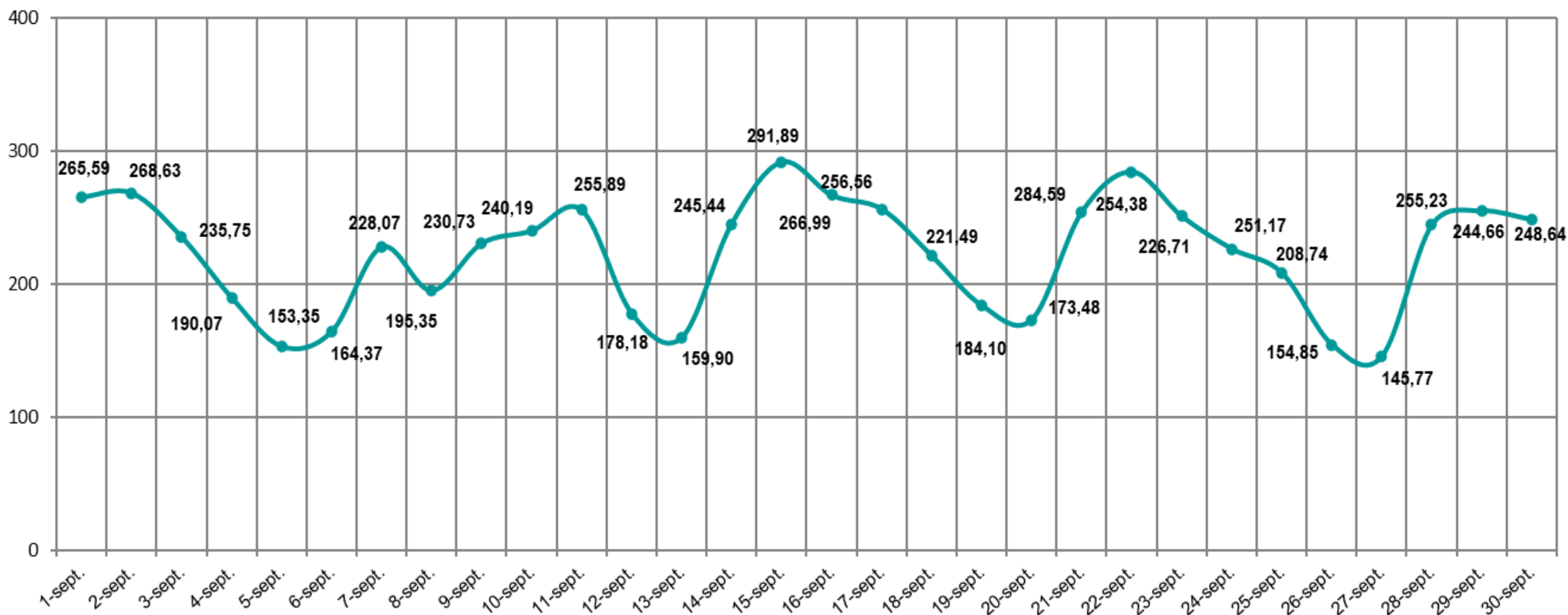


PIP max. = 550,00 lei / MWh

PIP min. = 88,04 lei / MWh

Prețul de Închidere a Pieței (medie zilnică aritmetică) realizat în perioada 01.09 – 30.09.2020

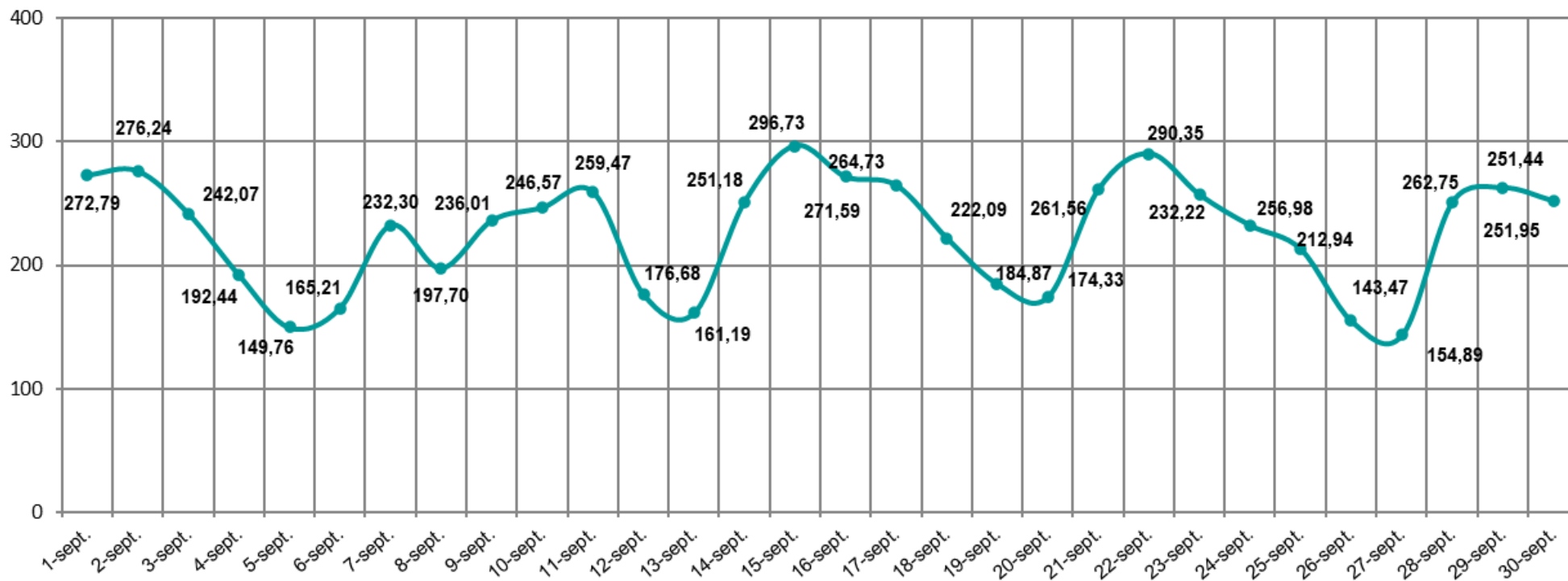
[LEI/MWh]



Pret mediu aritmetic = 222,69 lei/MWh

Prețul de Închidere a Pieței (medie zilnică ponderată) realizat în perioada 01.09 – 30.09.2020

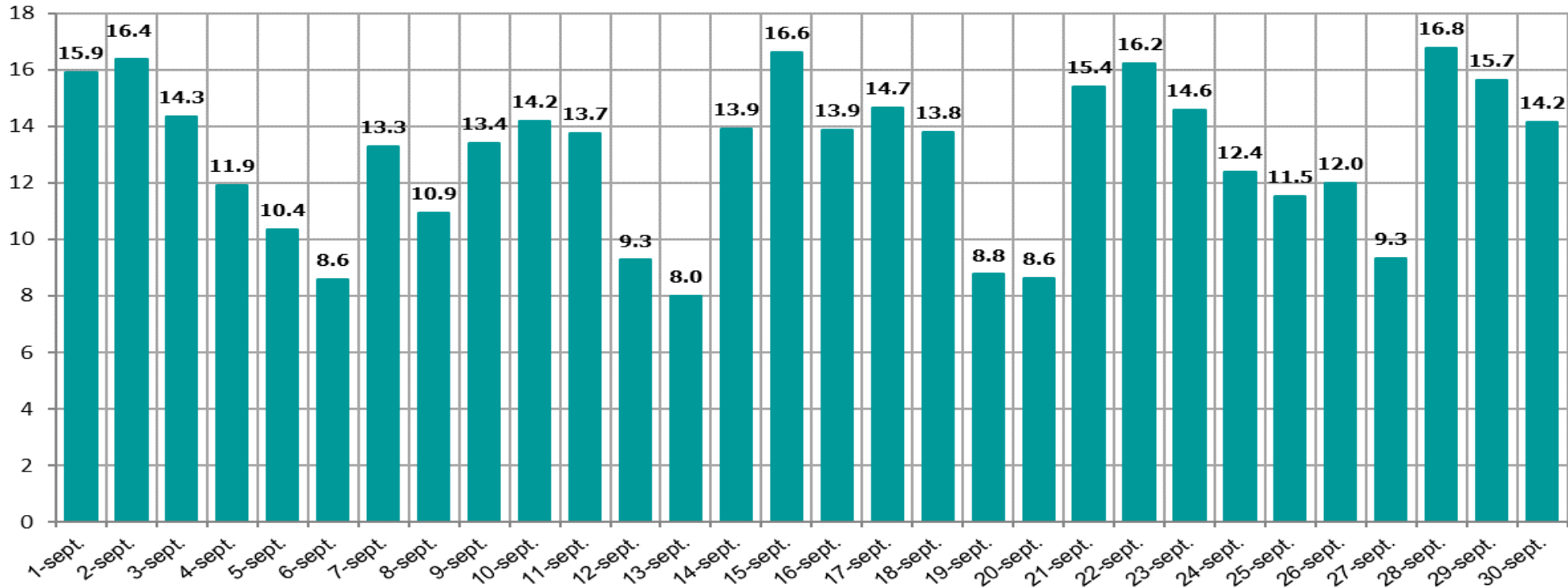
[LEI/MWh]



Pret mediu ponderat = 225,58 lei / MWh

Evoluția zilnică a volumelor valorice tranzacționate în perioada 01.09 – 30.09.2020

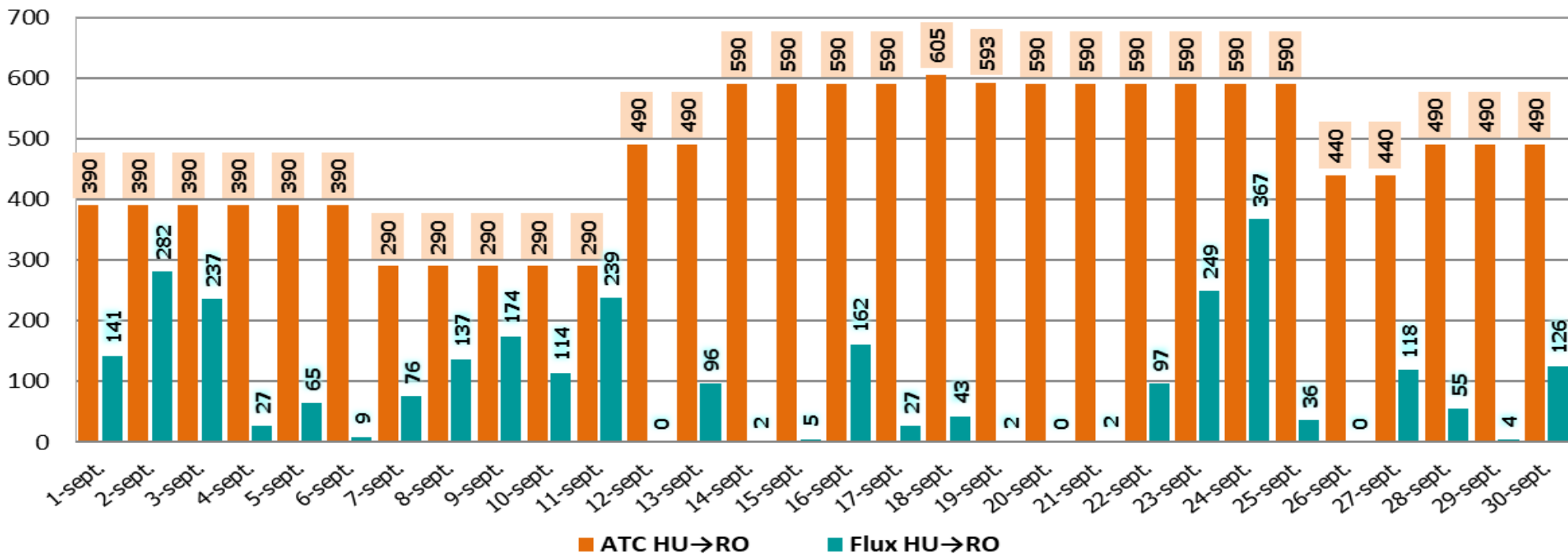
[mil. LEI]



Volum valoric total tranzacționat = 388,69 mil. Lei

ATC și fluxuri de energie pe sensul HU→RO Valori medii orare în perioada 01.09 – 30.09.2020

[MW]

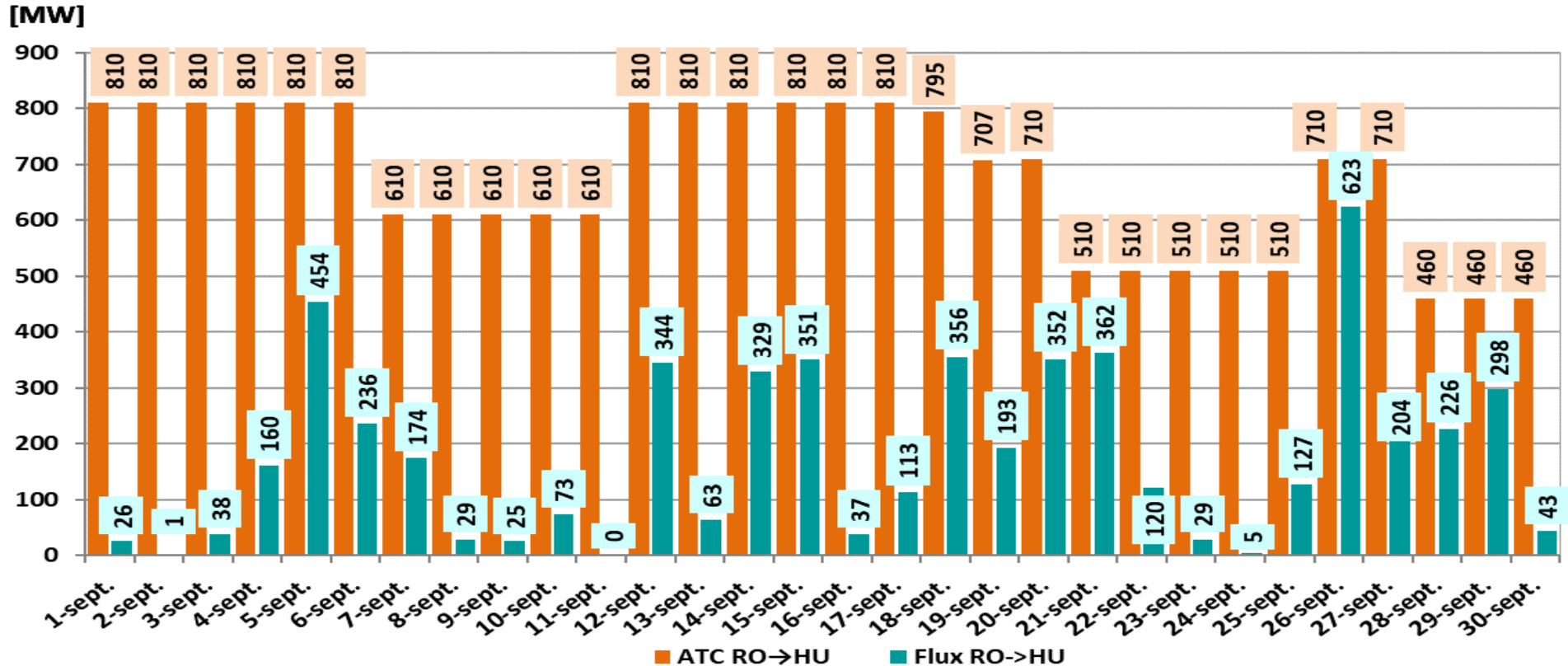


ATC mediu orar = 473,94 MW

IMPORT (medie orară) = 96,4 MW

CU = 20,3 %

ATC și fluxuri de energie pe sensul RO→HU Valori medii orare în perioada 01.09 – 30.09.2020

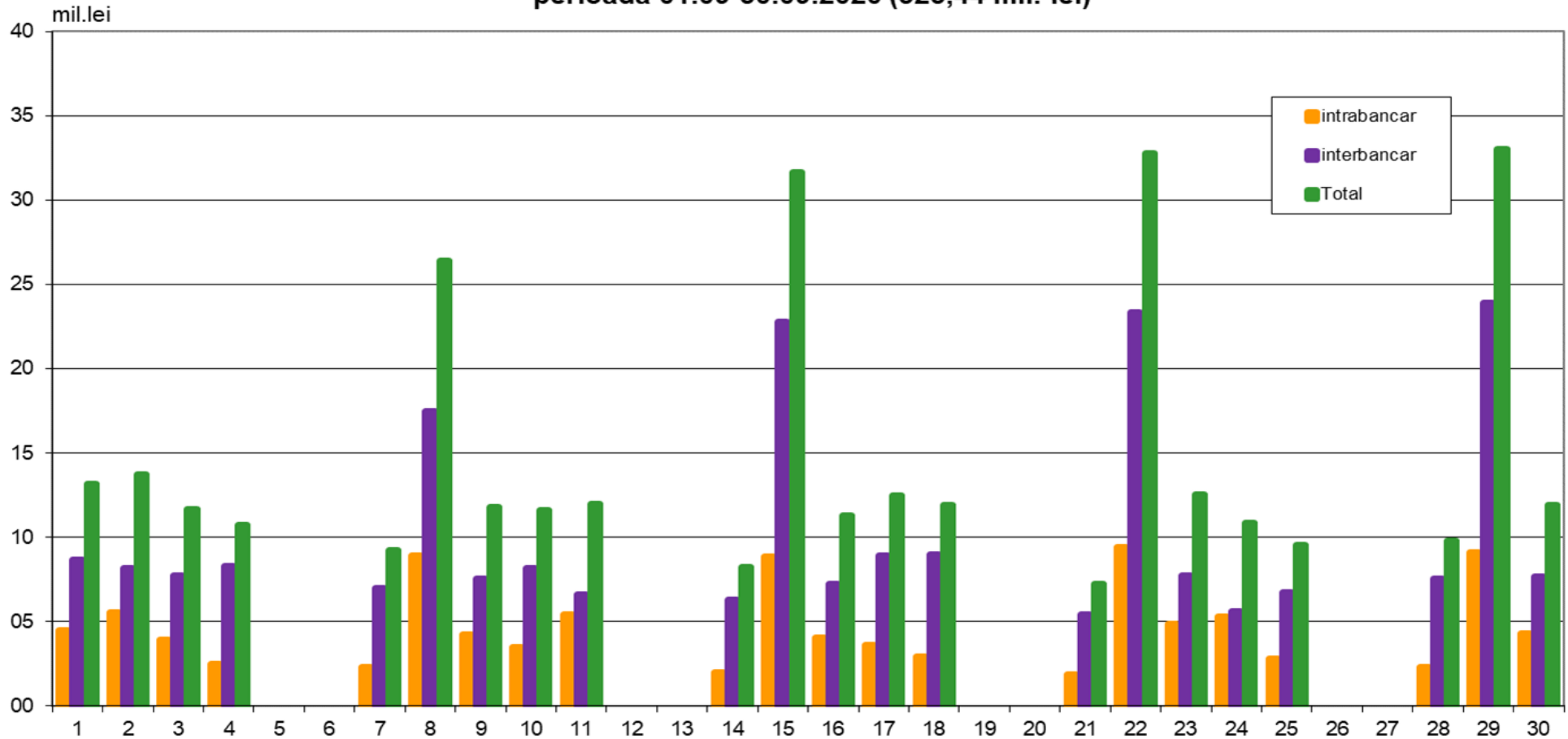


ATC mediu orar = 677,7 MW

EXPORT (medie orară) = 179,8 MW

CU = 26,5%

Valoarea OP emise pentru tranzacțiile realizate pe PZU aferente livrarilor de energie electrica in perioada 01.09-30.09.2020 (323,44 mil. lei)



Date de sinteză privind tranzacționarea pe Piața Intrazilnică în perioada 01.09 – 30.09.2020

Nr. participanți (care au ofertat) = 69

Nr. de tranzacții încheiate = 24.520

Cantitate tranzacționată = 44,6 GWh

Preț mediu ponderat = 232,78 Lei/MWh

Valoare totală a tranzacțiilor încheiate = 10,37 mil. Lei



*earning every day-ahead your trust
stepping forward to the future*

operatorul pieței de energie electrică și de gaze naturale din România

20opcom
ani împreună

Vă mulțumim pentru atenție !

www.opcom.ro