



*earning every day-ahead your trust
stepping forward to the future*

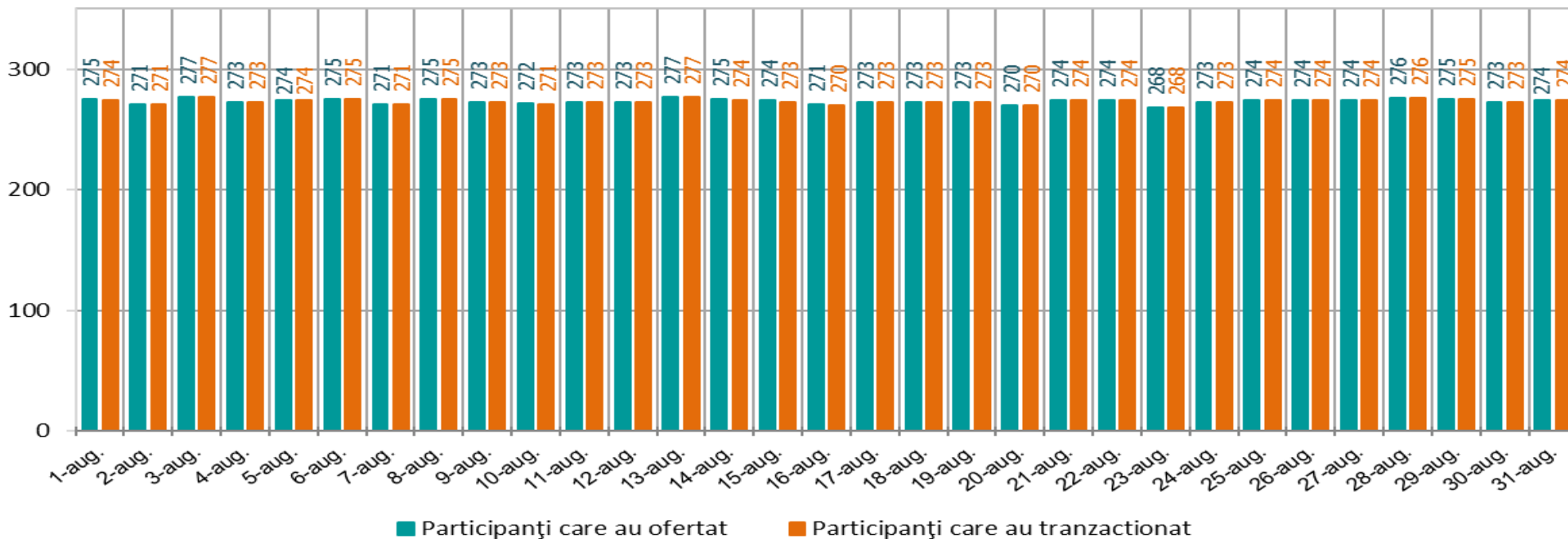
operatorul pieței de energie electrică și de gaze naturale din România

20opcom
ani împreună

Funcționarea Pieței pentru Ziua Următoare în perioada 01.08 – 31.08.2020

Numărul de participanți care au ofertat și tranzacționat pe PZU în perioada 01.08 – 31.08.2020

[nr. participanti]



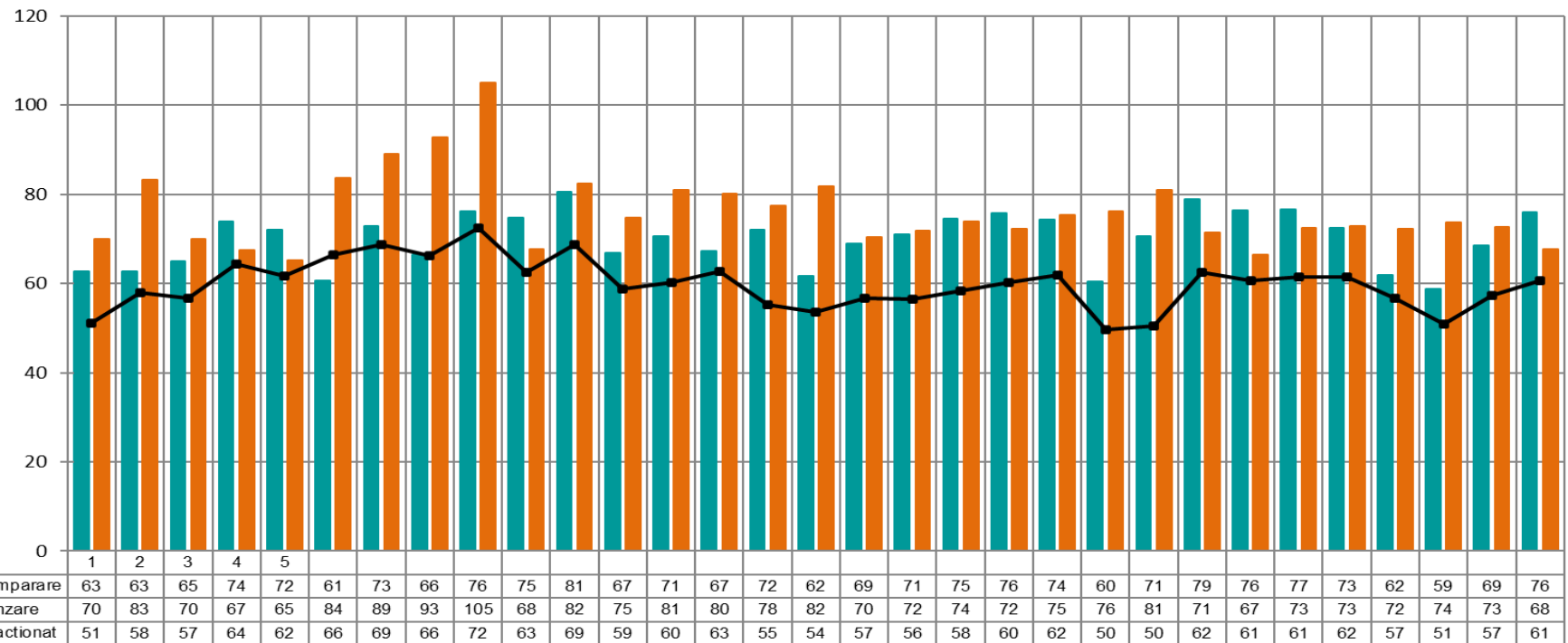
Nr. maxim al participanților care au ofertat = 277

Nr. mediu al participanților care au ofertat = 273

Nr. mediu al participanților care au tranzacționat = 273

Volumele zilnice de energie electrică oferite și tranzacționate în perioada 01.08 – 31.08.2020

[GWh]

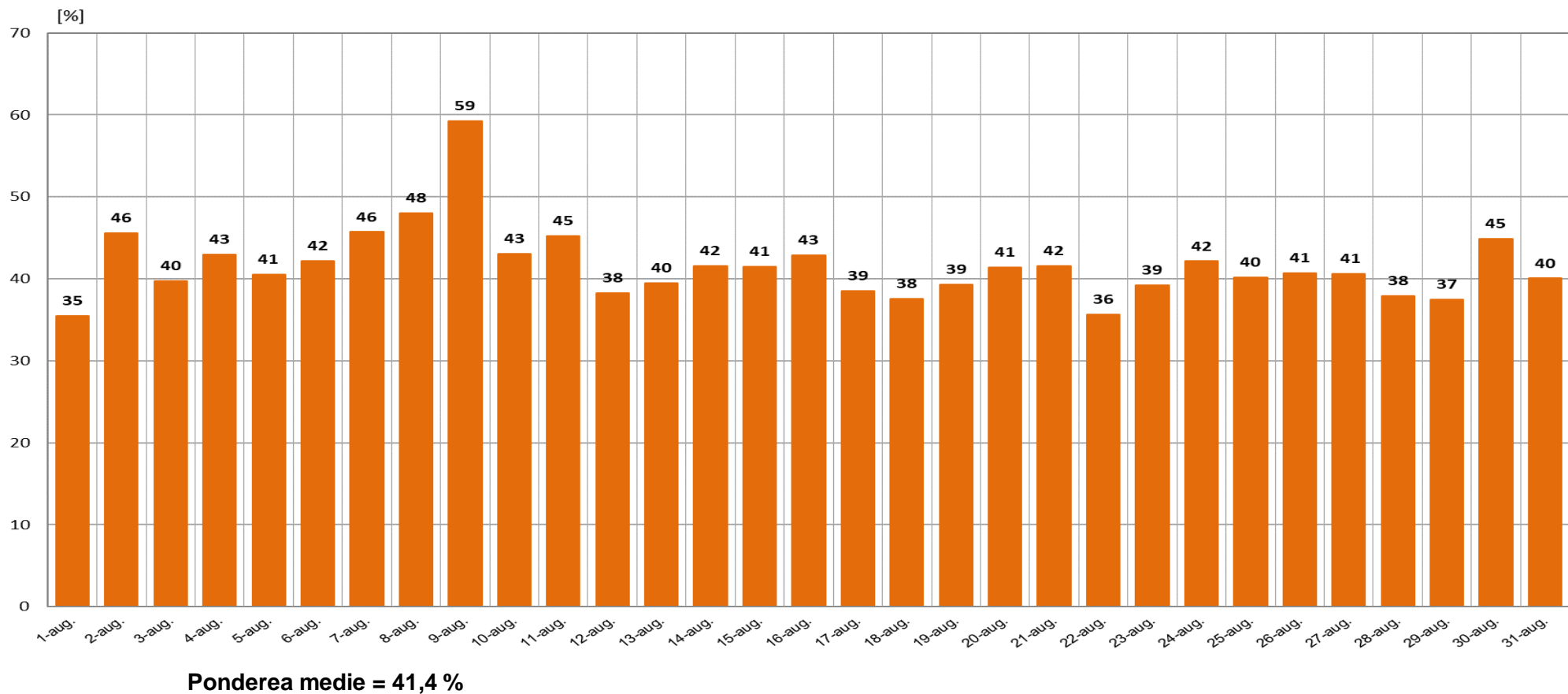


Volumul ofertelor de cumpărare = 2.172 GWh

Volumul ofertelor de vânzare = 2.362 GWh

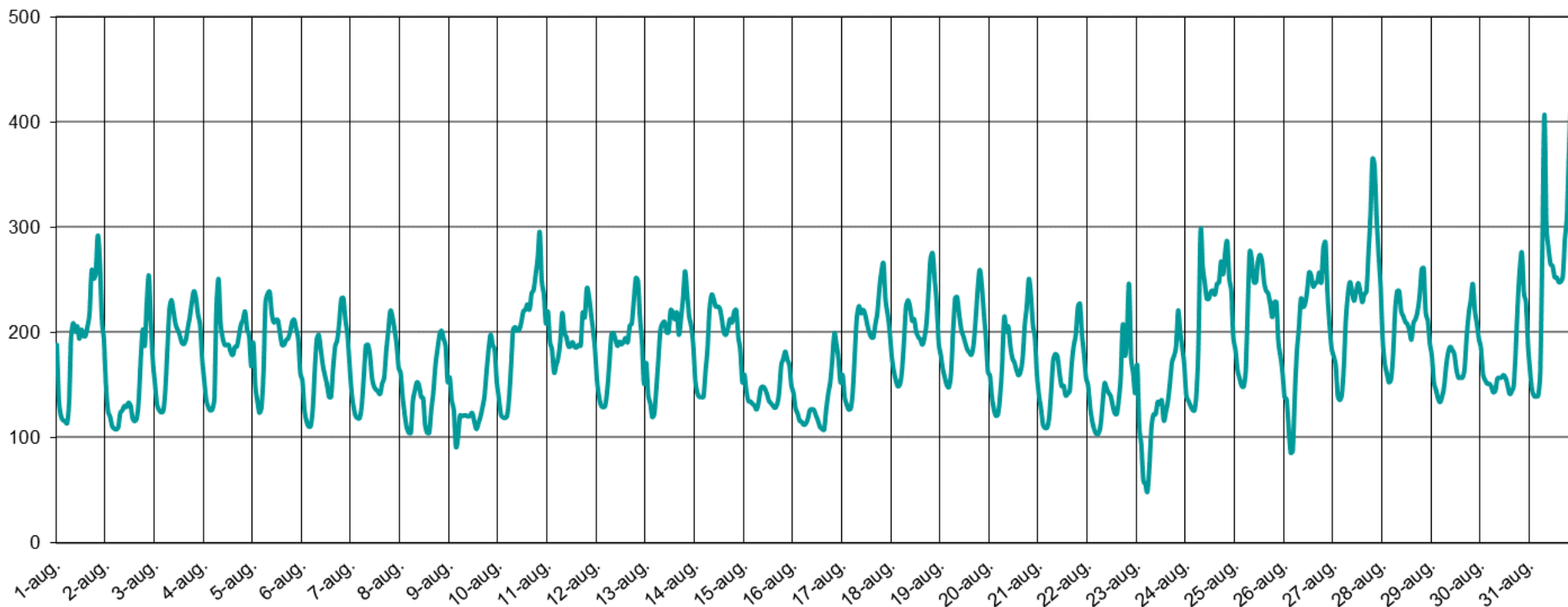
Volumul total tranzacționat = 1.853 GWh

Ponderea zilnică a tranzacțiilor pe PZU în prognoza consumului intern în perioada 01.08 – 31.08.2020



Prețul de Închidere a Pieței în perioada 01.08 – 31.08.2020

[LEI/MWh]

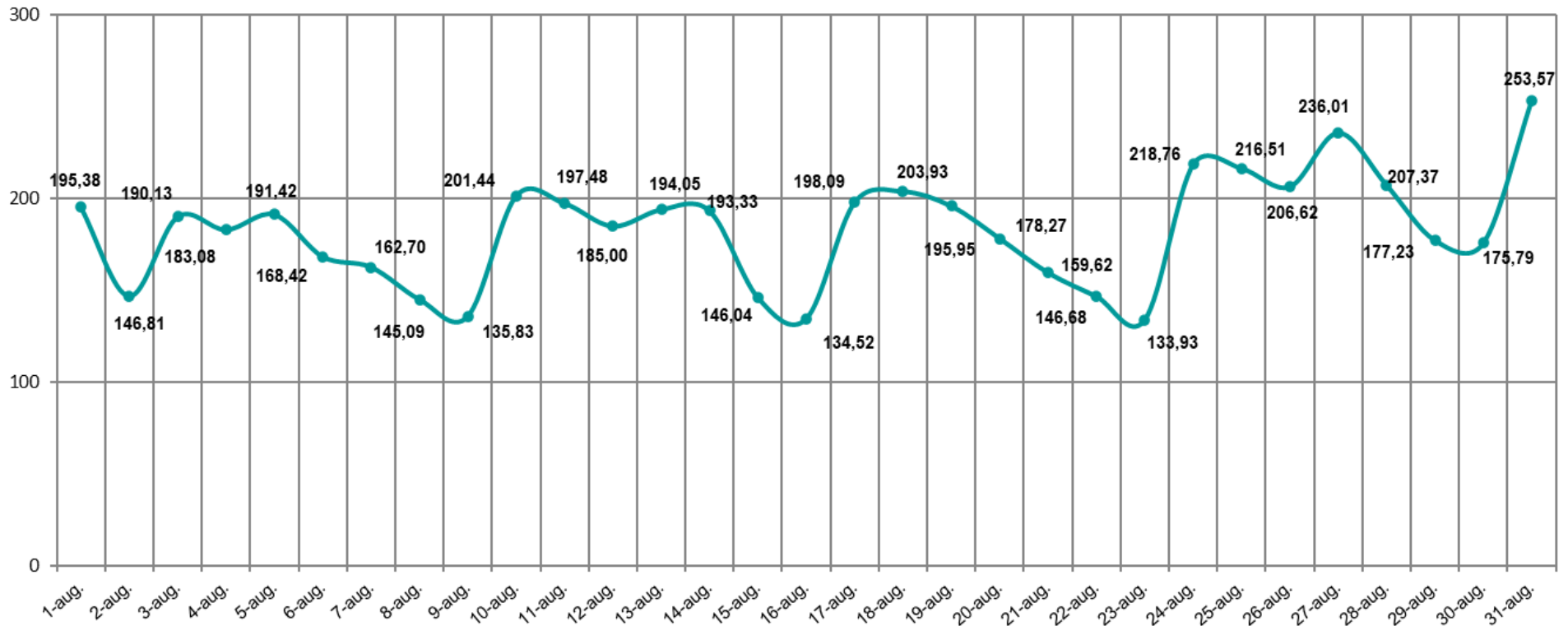


PIP max. = 406,98 lei / MWh

PIP min. = 49,23 lei / MWh

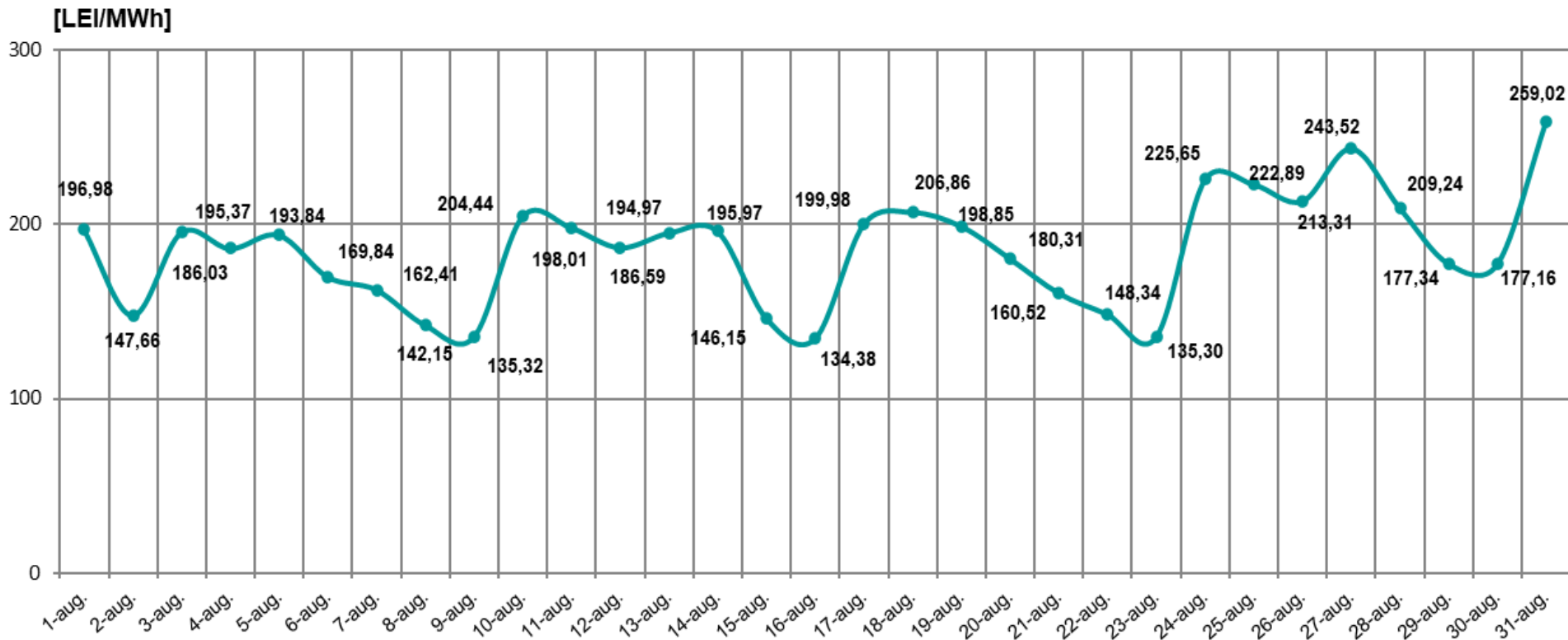
Prețul de Închidere a Pieței (medie zilnică aritmetică) realizat în perioada 01.08 – 31.08.2020

[LEI/MWh]



Pret mediu aritmetic = 183,19 lei/MWh

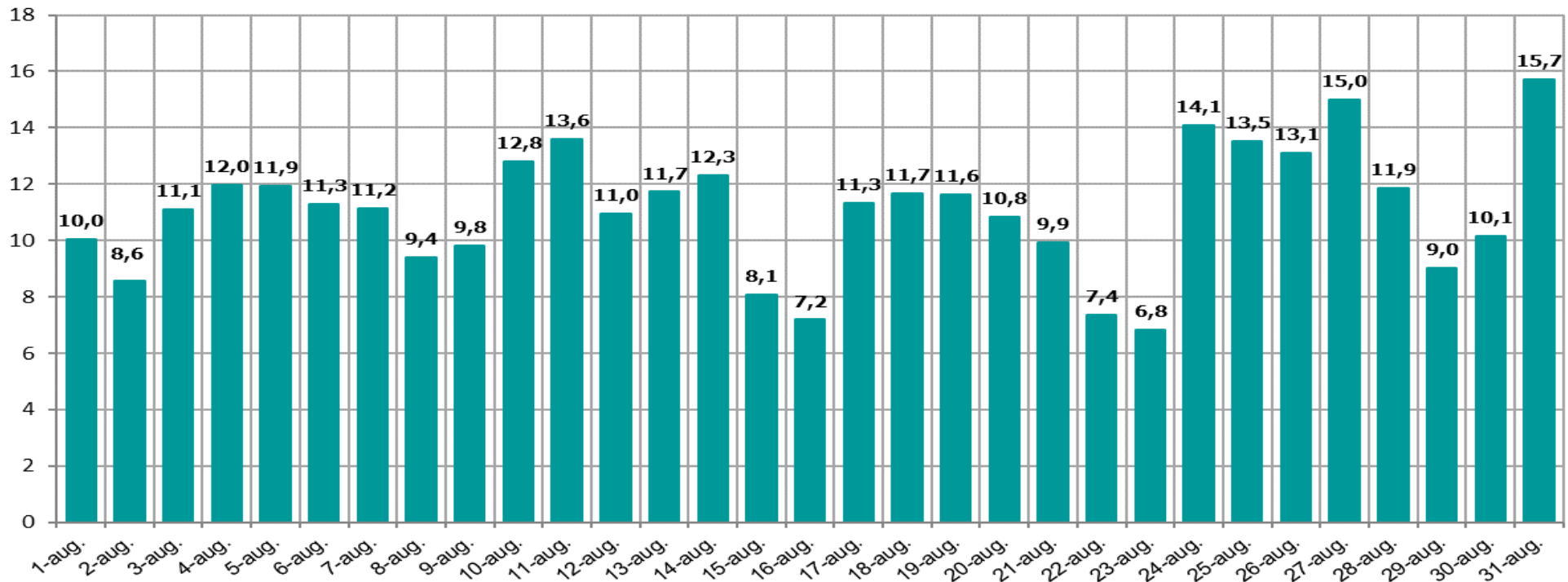
Prețul de Închidere a Pieței (medie zilnică ponderată) realizat în perioada 01.08 – 31.08.2020



Pret mediu ponderat = 185,68 lei / MWh

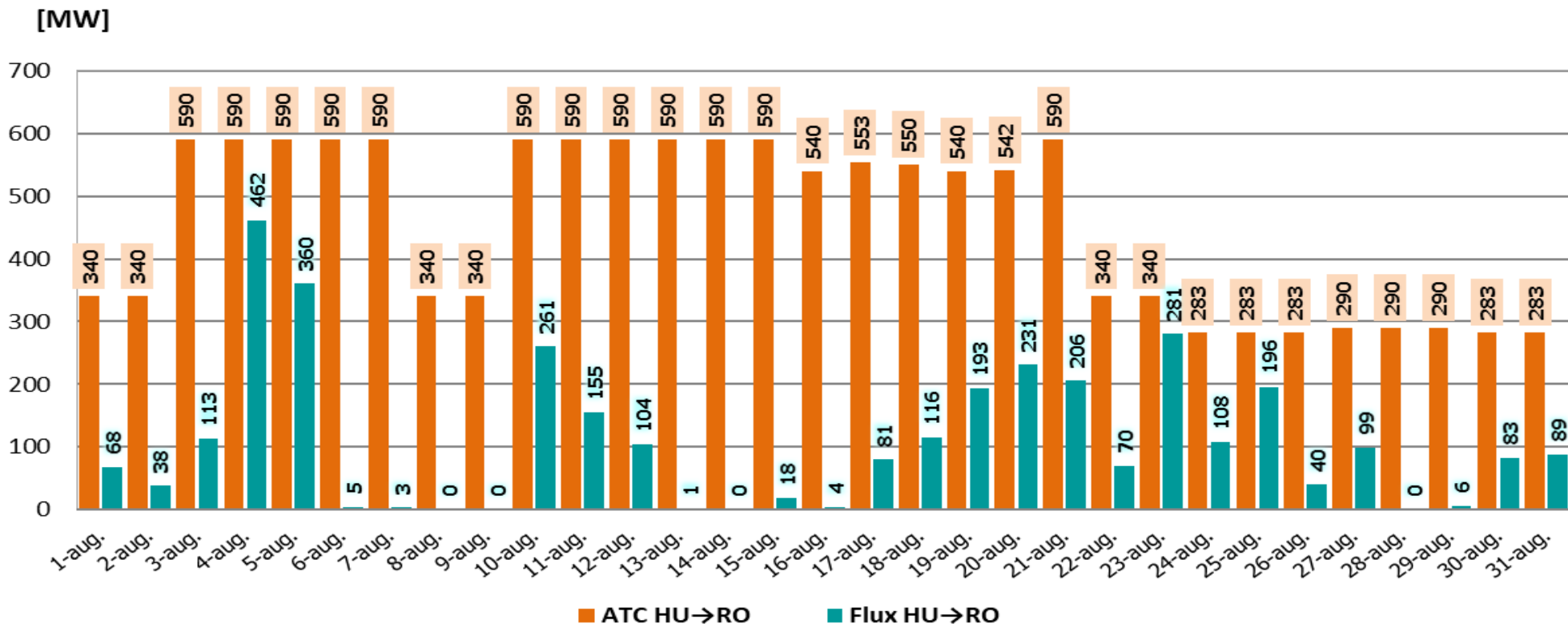
Evoluția zilnică a volumelor valorice tranzacționate în perioada 01.08 – 31.08.2020

[mil. LEI]



Volum valoric total tranzacționat = 343,99 mil. Lei

ATC și fluxuri de energie pe sensul HU→RO Valori medii orare în perioada 01.08 – 31.08.2020

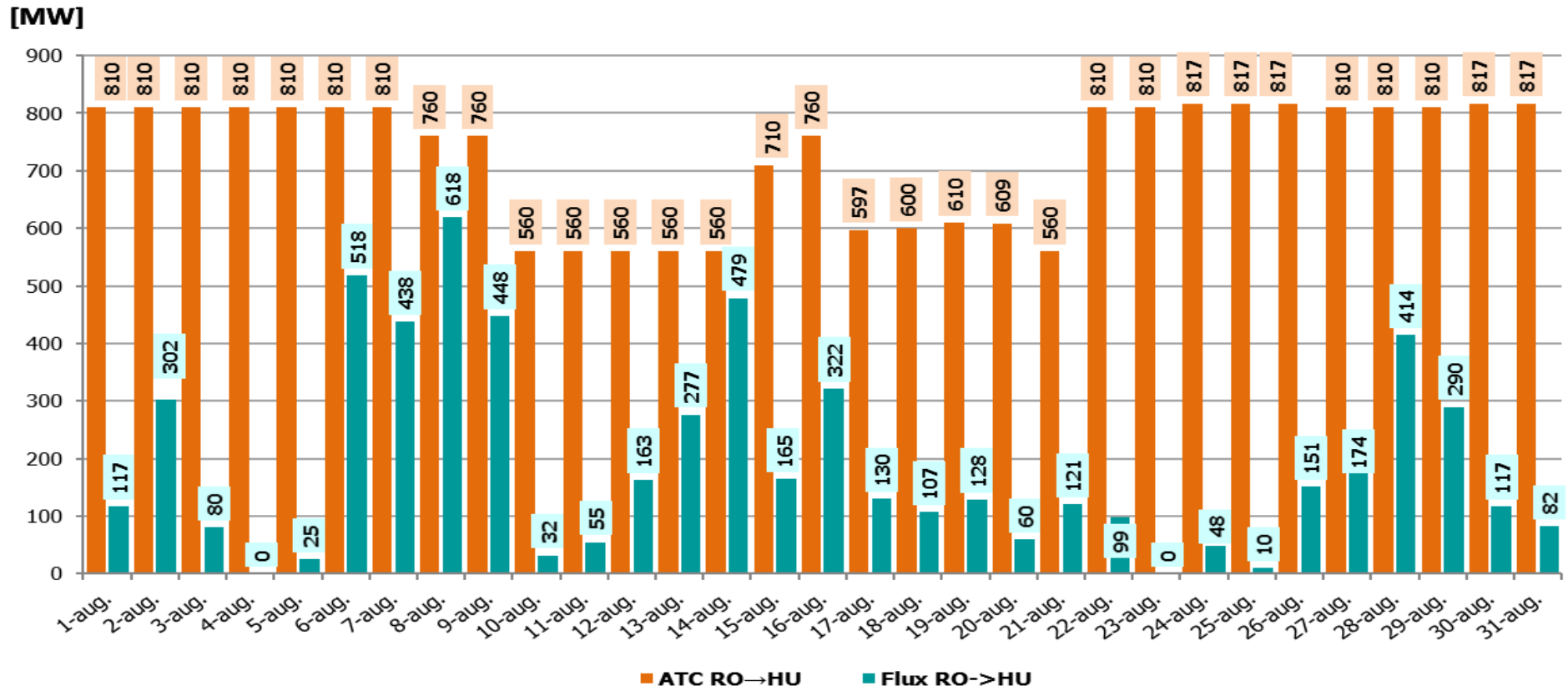


ATC mediu orar = 455,80 MW

IMPORT (medie orară) = 109,4 MW

CU = 24,0 %

ATC și fluxuri de energie pe sensul RO→HU Valori medii orare în perioada 01.08 – 31.08.2020

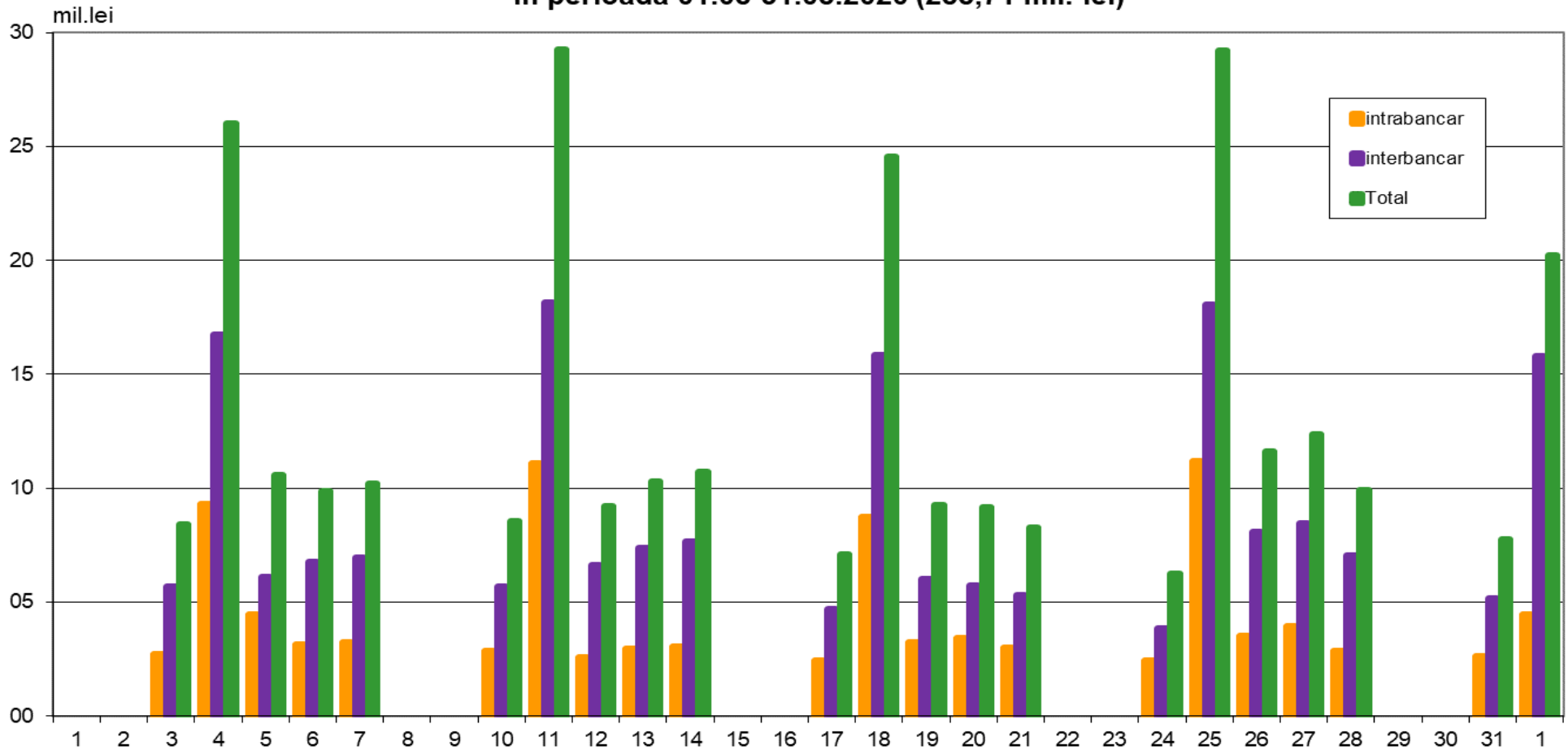


ATC mediu orar = 728,1 MW

EXPORT (medie orară) = 192,5 MW

CU = 26,4%

Valoarea OP emise pentru tranzactiile realizate pe PZU aferente livrarilor de energie electrica in perioada 01.08-31.08.2020 (288,71 mil. lei)



Date de sinteză privind tranzacționarea pe Piața Intrazilnică în perioada 01.08 – 31.08.2020

Nr. participanți (care au ofertat) = 60

Nr. de tranzacții încheiate = 22.183

Cantitate tranzacționată = 51,7 GWh

Preț mediu ponderat = 208,69 Lei/MWh

Valoare totală a tranzacțiilor încheiate = 10,79 mil. Lei



*earning every day-ahead your trust
stepping forward to the future*

operatorul pieței de energie electrică și de gaze naturale din România

20opcom
ani împreună

Vă mulțumim pentru atenție !

www.opcom.ro