



*earning every day-ahead your trust
stepping forward to the future*

operatorul pieței de energie electrică și de gaze naturale din România

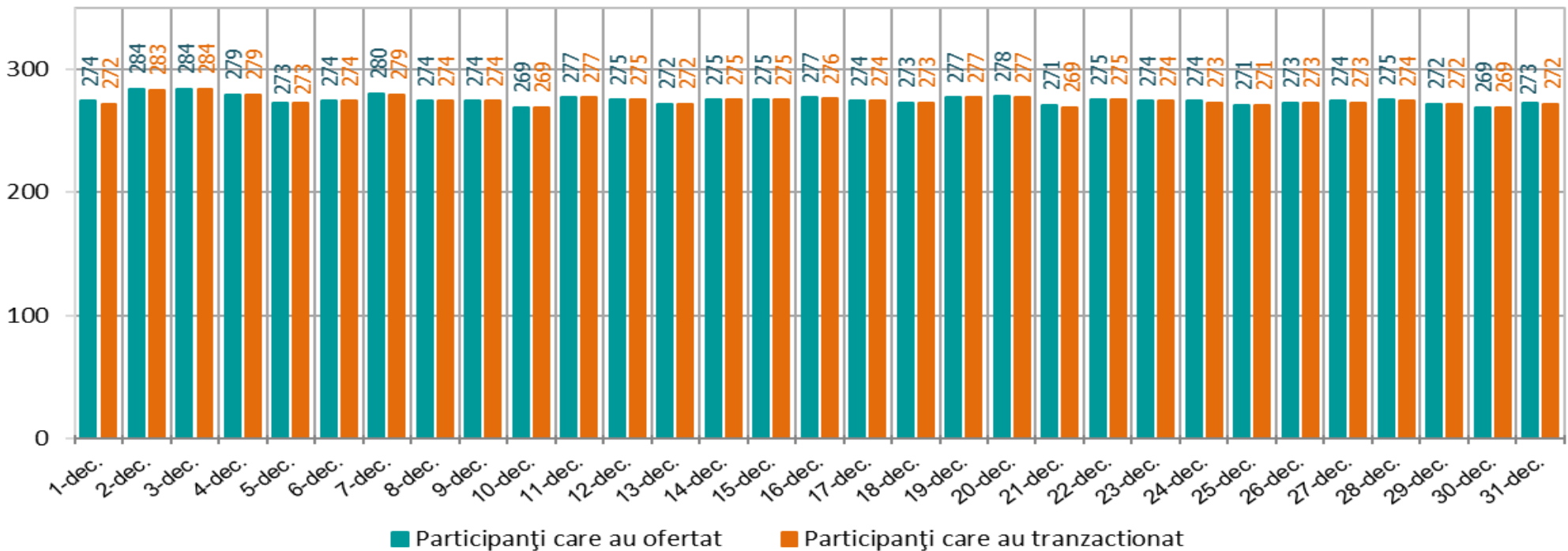


Funcționarea Pieței pentru Ziua Următoare

În perioada 01 – 31 decembrie 2019

Numărul de participanți care au ofertat și tranzacționat pe PZU în perioada 01 – 31 decembrie 2019

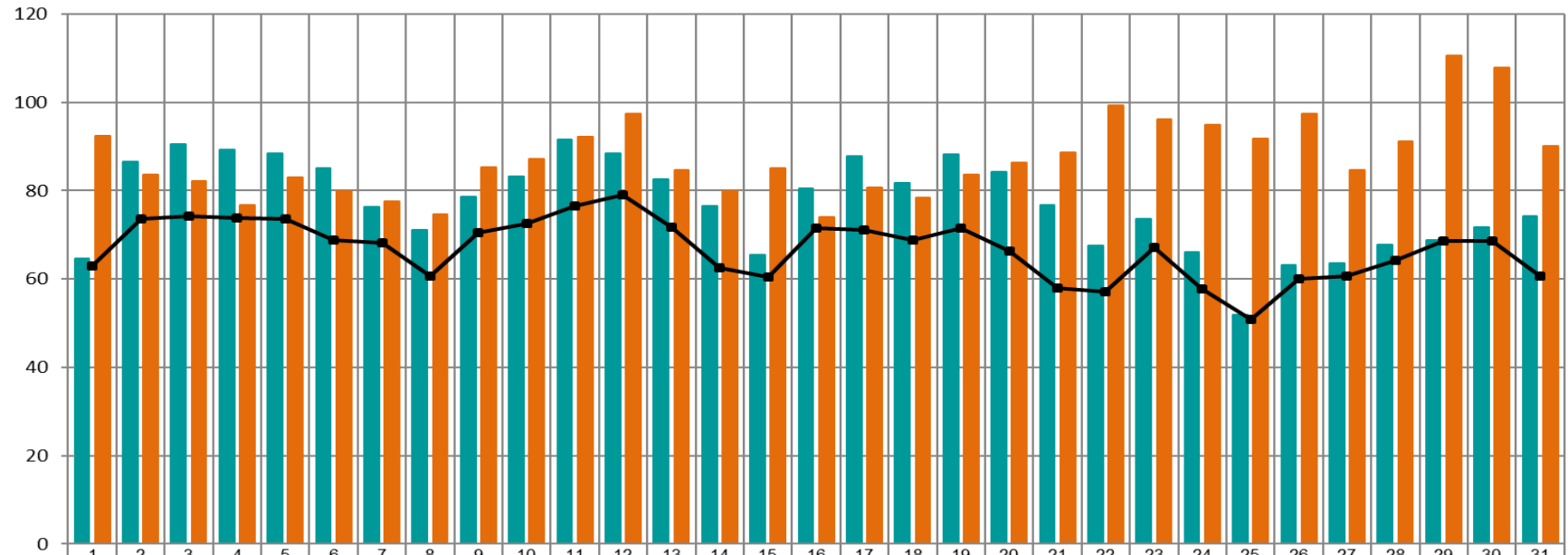
[nr. participanti]



Nr. maxim al participanților care au ofertat = 284
 Nr. mediu al participanților care au ofertat = 275
 Nr. mediu al participanților care au tranzacționat = 274

Volumele zilnice de energie electrică oferite și tranzacționate în perioada 01 – 31 decembrie 2019

[GWh]



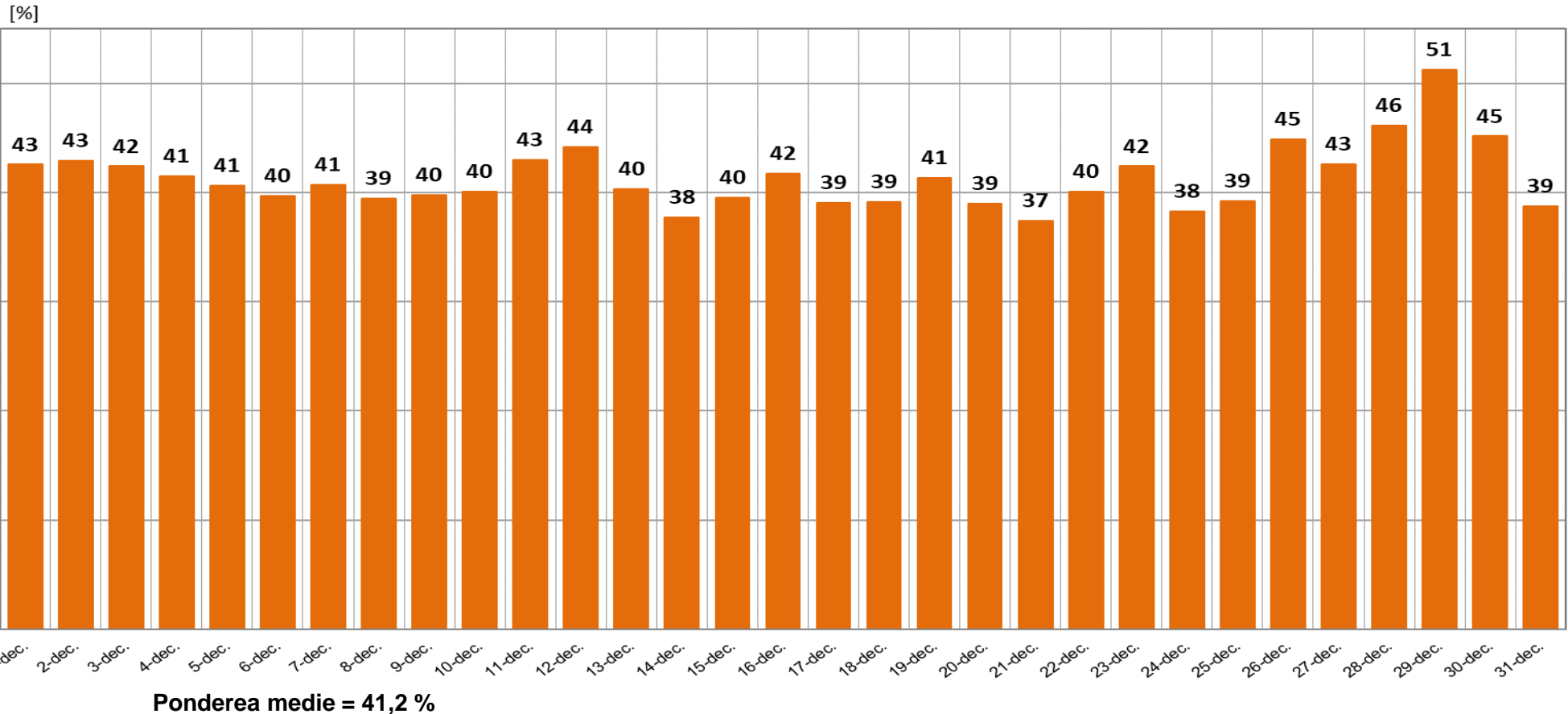
Oferta de Cumparare	65	87	91	89	88	85	76	71	79	83	92	88	83	77	65	80	88	82	88	84	77	68	74	66	52	63	64	68	69	72	74
Oferta de Vanzare	92	84	82	77	83	80	78	75	85	87	92	97	85	80	85	74	81	78	84	86	89	99	96	95	92	97	85	91	111	108	90
Volum Tranzactionat	63	74	74	74	74	69	68	61	71	73	77	79	72	62	60	72	71	69	72	66	58	57	67	58	51	60	61	64	69	69	61

Volumul ofertelor de cumpărare = 2.387 GWh

Volumul ofertelor de vânzare = 2.718 GWh

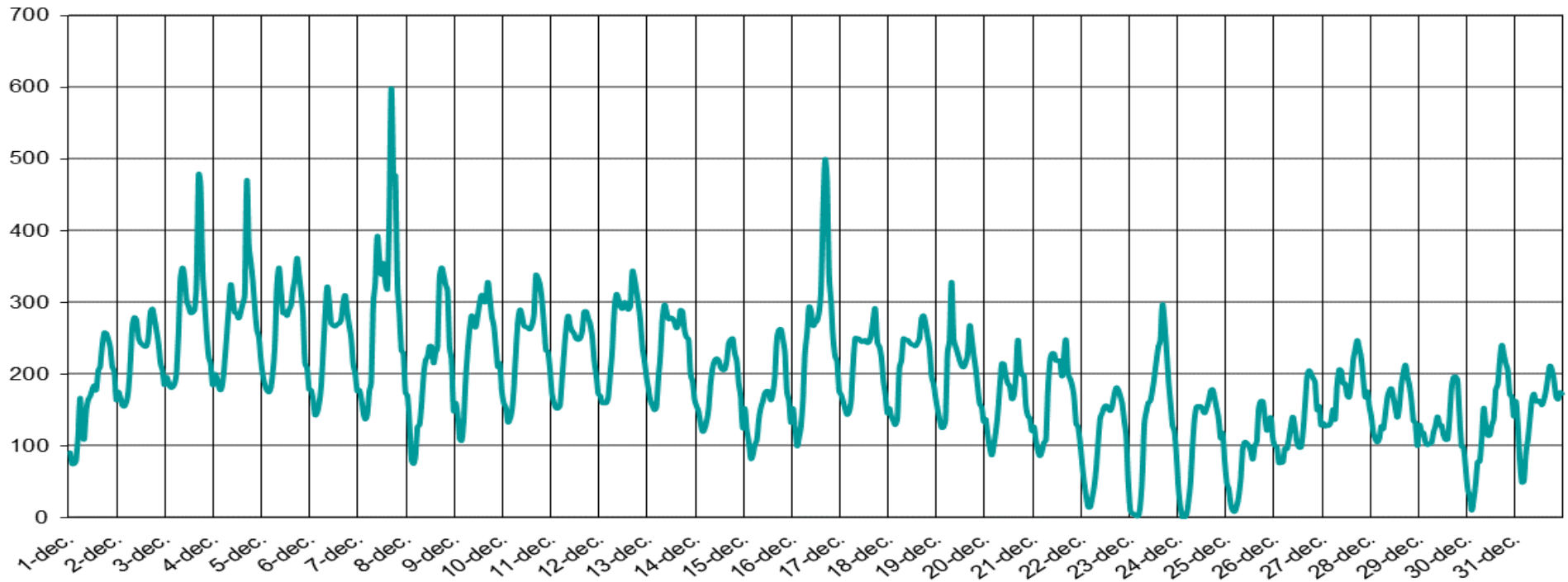
Volumul total tranzacționat = 2.072 GWh

Ponderea zilnică a tranzacțiilor pe PZU în prognoza consumului intern în perioada 01 – 31 decembrie 2019



Prețul de Închidere a Pieței în perioada 01 – 31 decembrie 2019

[LEI/MWh]

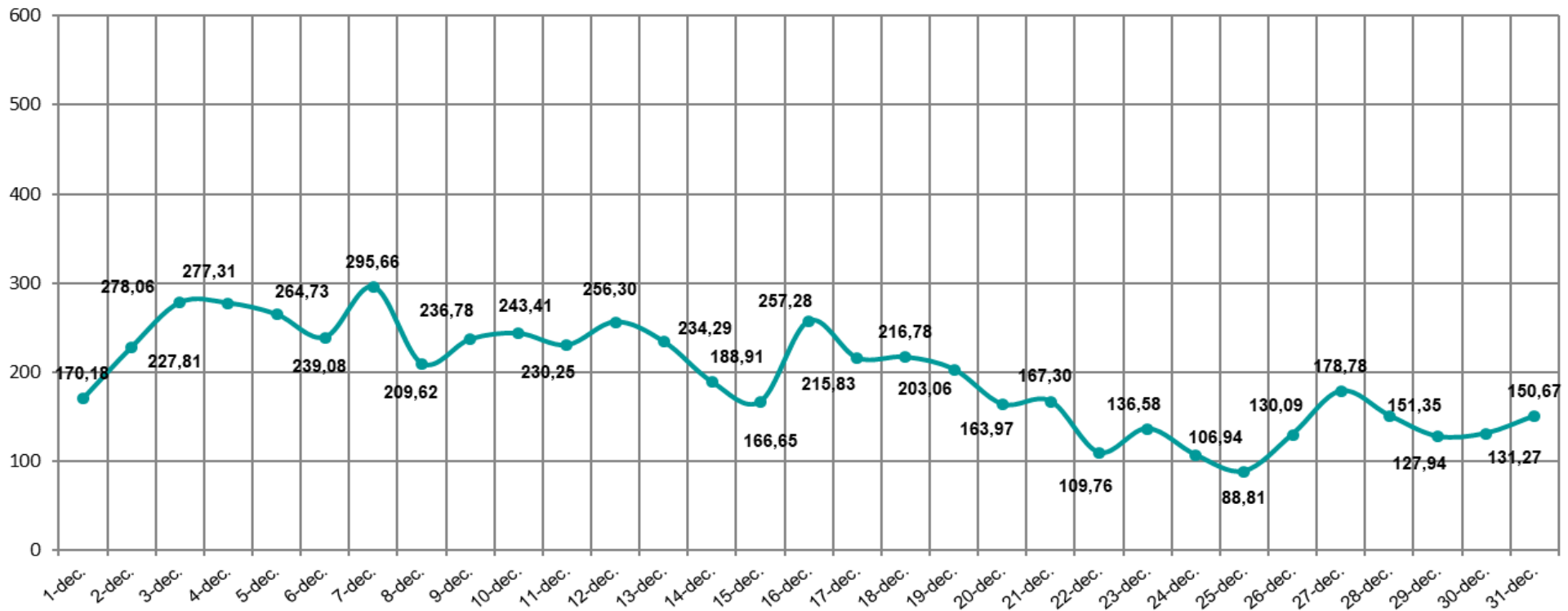


PIP max. = 598,98 lei / MWh

PIP min. = 0,10 lei / MWh

Prețul de Închidere a Pieței (medie zilnică aritmetică) realizat în perioada 01 – 31 decembrie 2019

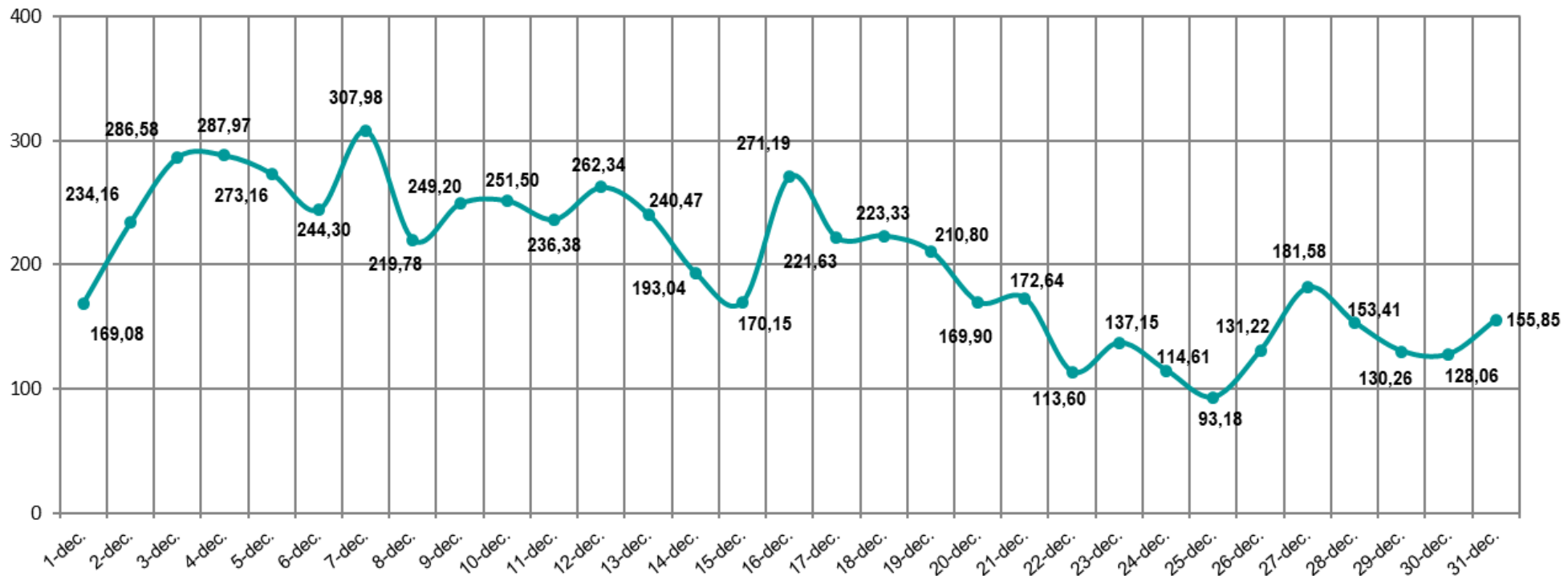
[LEI/MWh]



Pret mediu aritmetic = 195,34 lei/MWh

Prețul de Închidere a Pieței (medie zilnică ponderată) realizat în perioada 01 – 31 decembrie 2019

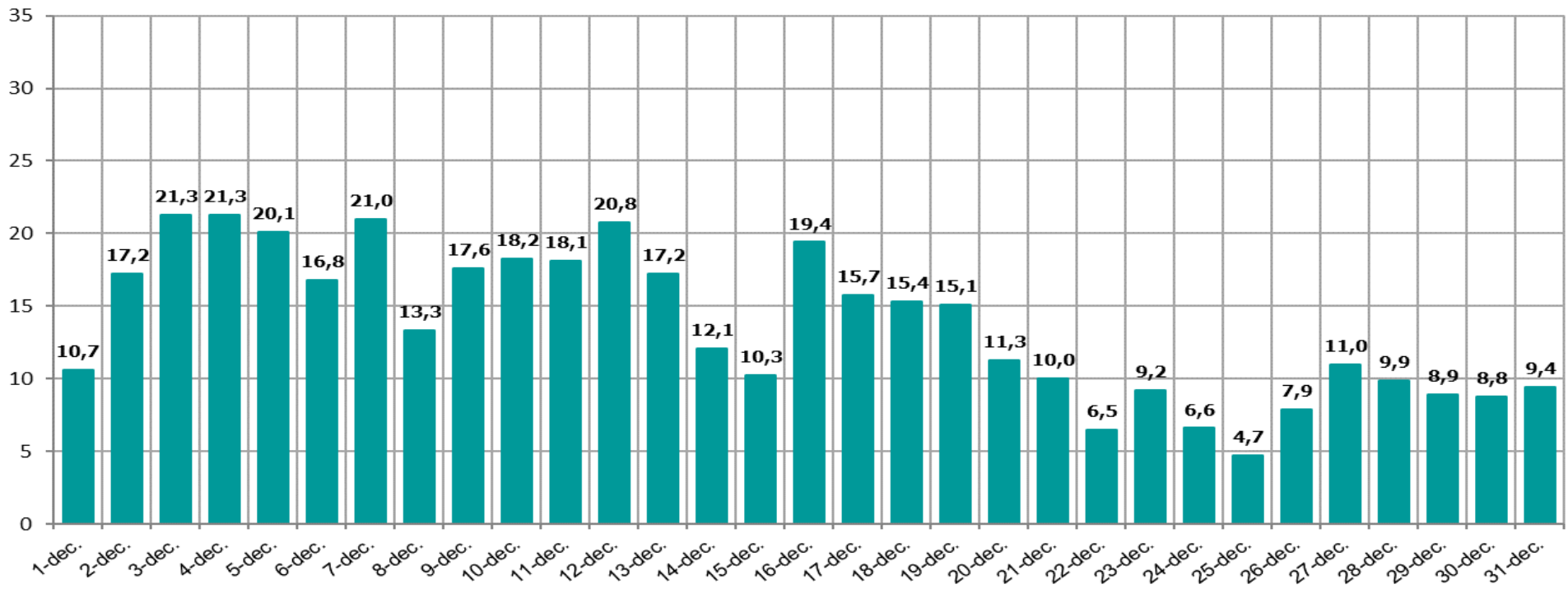
[LEI/MWh]



Pret mediu ponderat = 205,49 lei / MWh

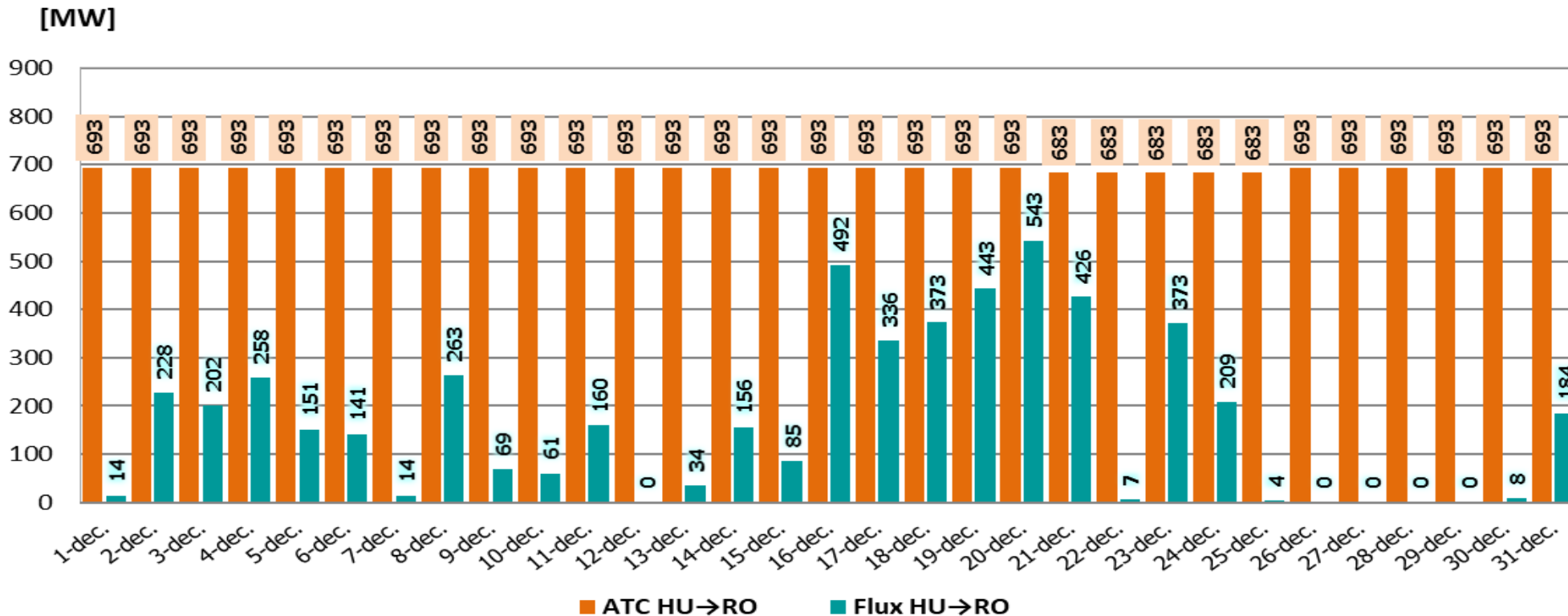
Evoluția zilnică a volumelor valorice tranzacționate în perioada 01 – 31 decembrie 2019

[mil. LEI]



Volum valoric total tranzacționat = 425,73 mil. Lei

ATC și fluxuri de energie pe sensul HU→RO Valori medii orare în perioada 01 – 31 decembrie 2019

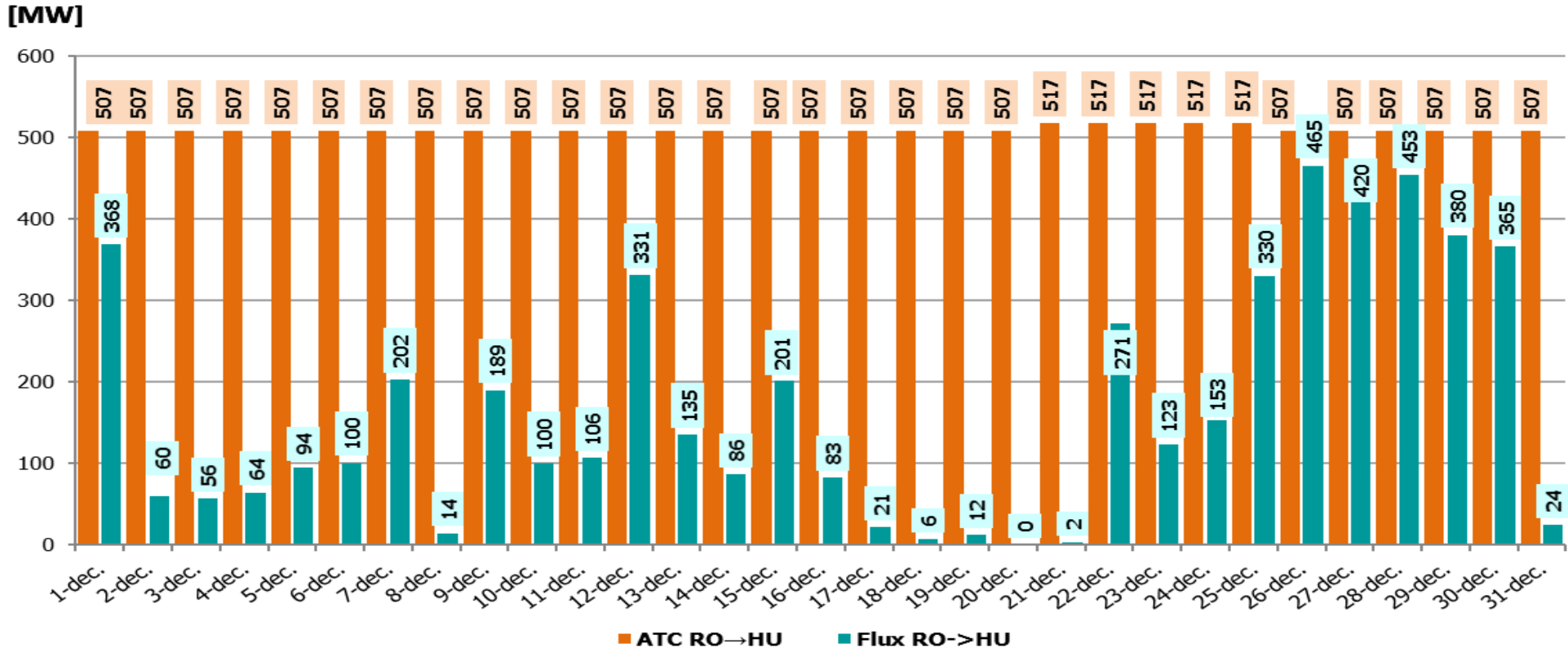


ATC mediu orar = 691,39 MW

IMPORT (medie orară) = 168,8 MW

CU = 24,4 %

ATC și fluxuri de energie pe sensul RO→HU Valori medii orare în perioada 01 – 31 decembrie 2019

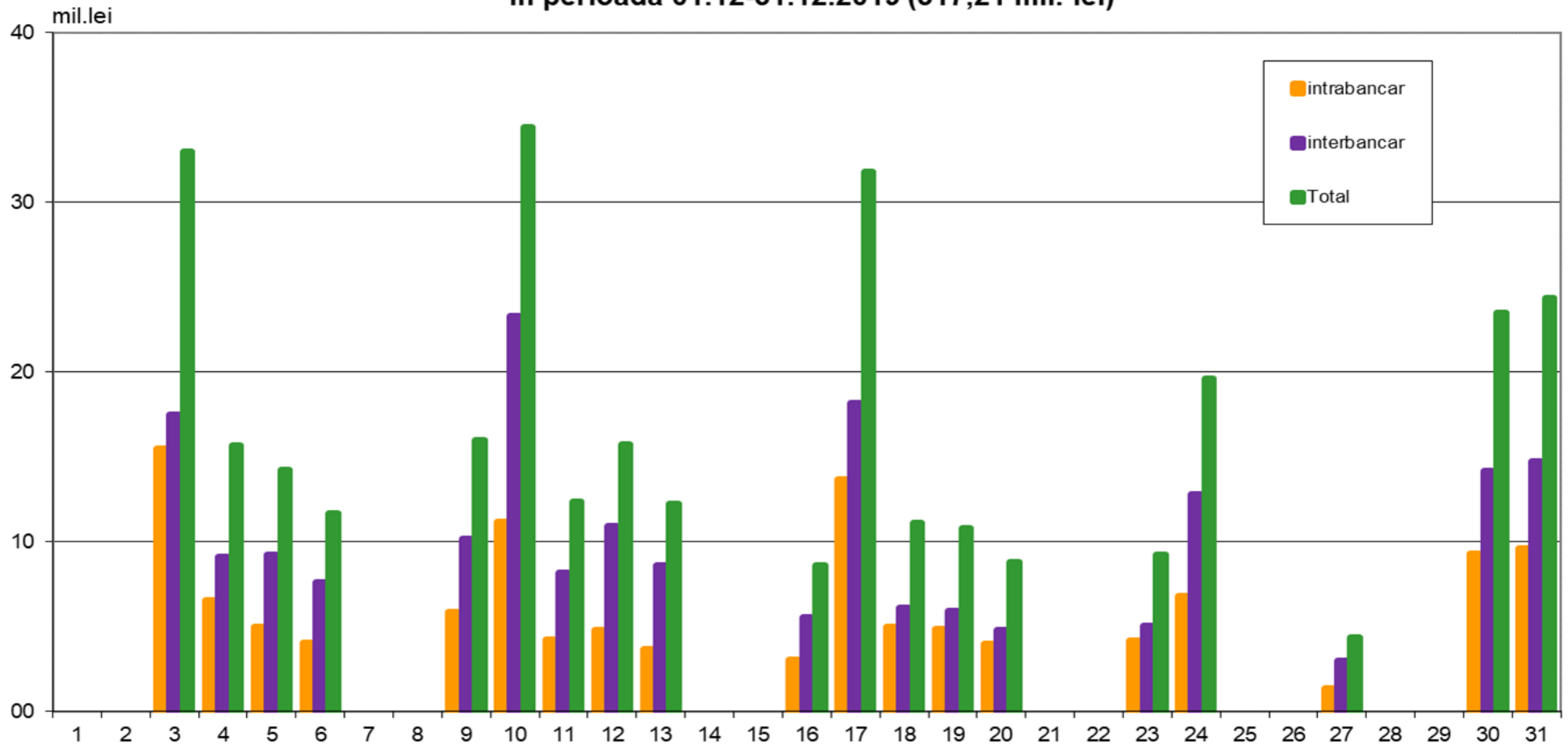


ATC mediu orar = 508,6 MW

EXPORT (medie orară) = 168,3 MW

CU = 33,1%

Valoarea OP emise pentru tranzacțiile realizate pe PZU aferente livrarilor de energie electrică în perioada 01.12-31.12.2019 (317,21 mil. lei)



Date de sinteză privind tranzacționarea pe Piața Intrazilnică în perioada 01 – 31 decembrie 2019

Nr. de tranzacții încheiate = 14.839

Cantitate tranzacționată = 59,35 GWh

Preț mediu ponderat = 140,21 Lei/MWh

Valoare totală a tranzacțiilor încheiate = 8,32 mil. Lei



*earning every day-ahead your trust
stepping forward to the future*

operatorul pieței de energie electrică și de gaze naturale din România



Vă mulțumim pentru atenție !

www.opcom.ro