



*earning every day-ahead your trust
stepping forward to the future*

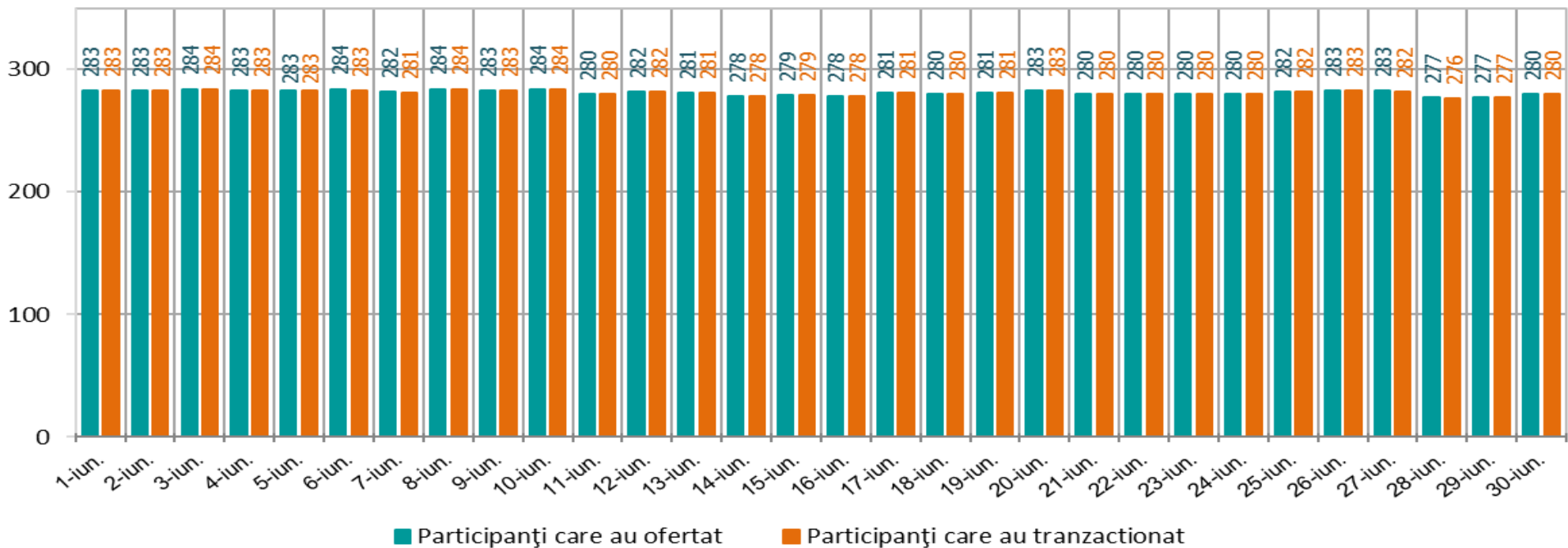
operatorul pieței de energie electrică și de gaze naturale din România

20opcom
ani împreună

Funcționarea Pieței pentru Ziua Următoare în perioada 01 – 30 iunie 2020

Numărul de participanți care au ofertat și tranzacționat pe PZU în perioada 01 – 30 iunie 2020

[nr. participanti]



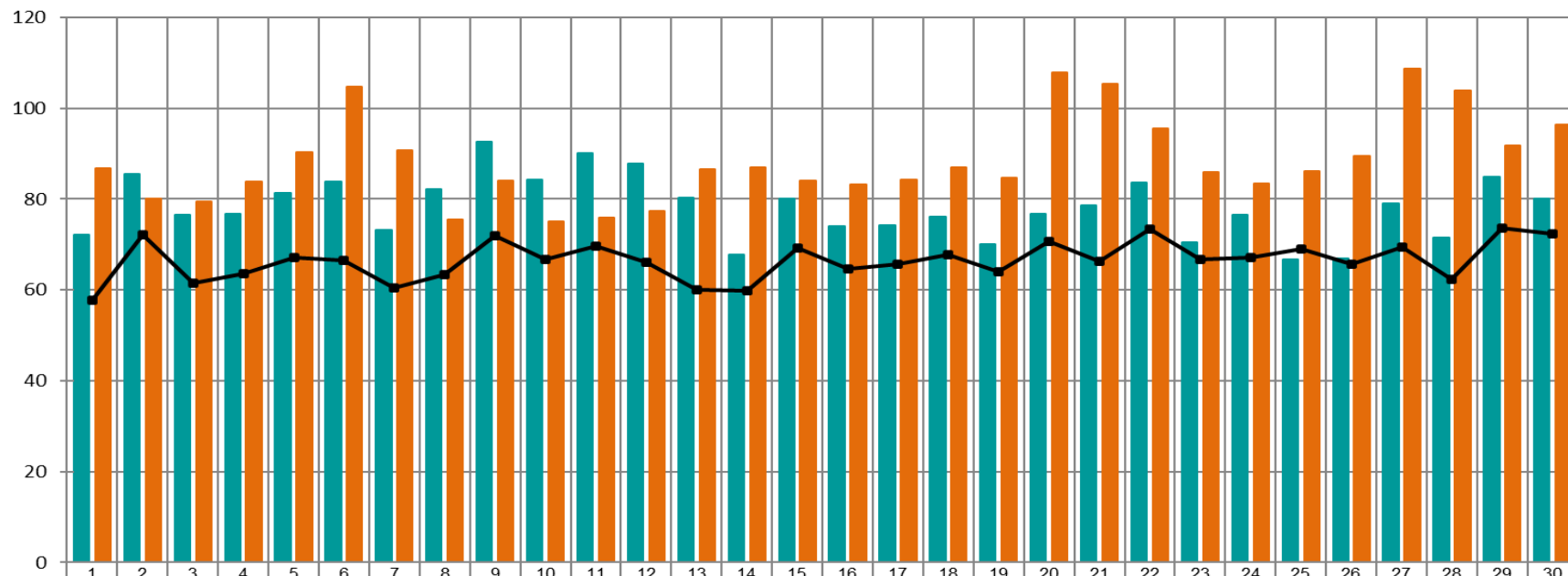
Nr. maxim al participanților care au ofertat = 284

Nr. mediu al participanților care au ofertat = 281

Nr. mediu al participanților care au tranzacționat = 281

Volumele zilnice de energie electrică oferite și tranzacționate în perioada 01 – 30 iunie 2020

[GWh]



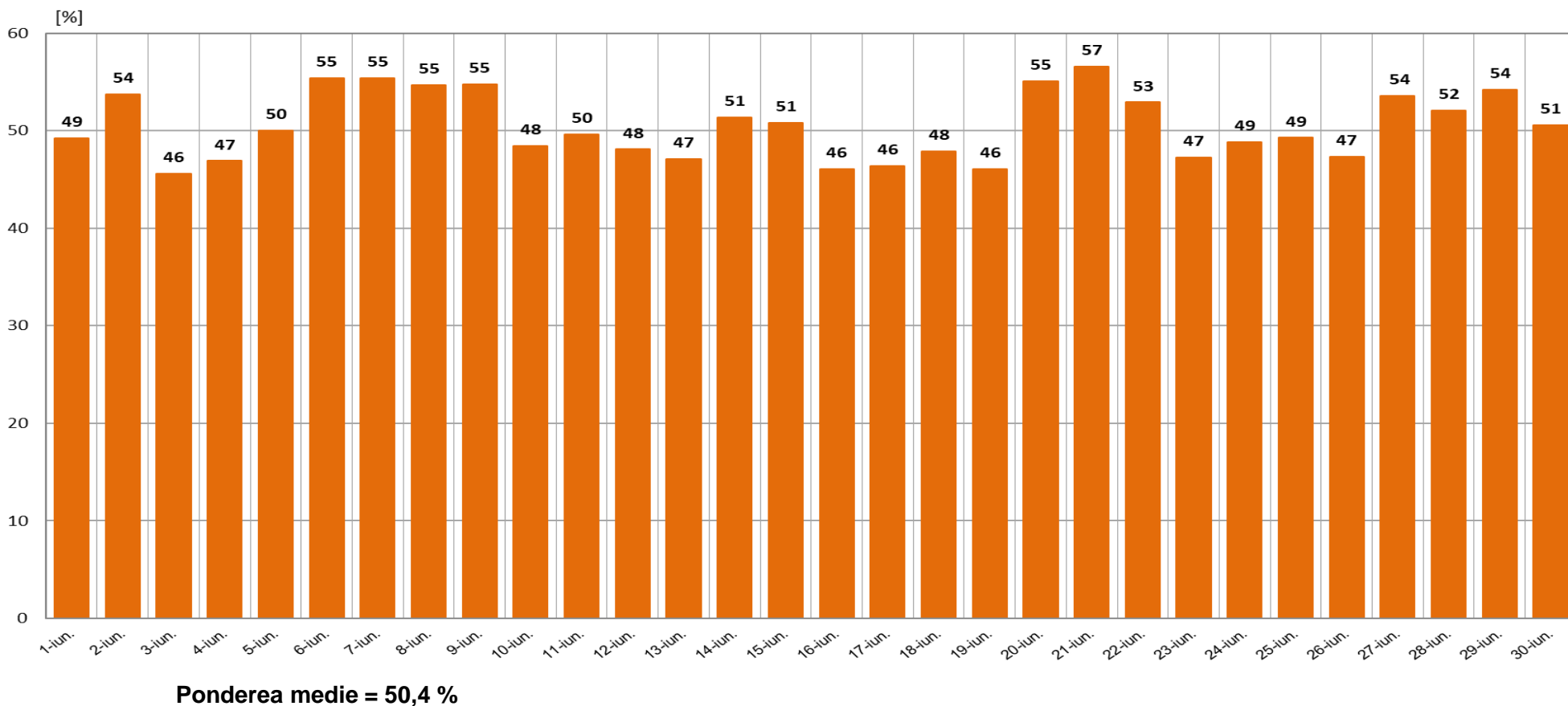
Oferta de Cumparare	72	85	77	77	81	84	73	82	93	84	90	88	80	68	80	74	74	76	70	77	79	84	70	76	67	67	79	71	85	80
Oferta de Vanzare	87	80	79	84	90	105	91	76	84	75	76	77	87	87	84	83	84	87	85	108	105	96	86	84	86	89	109	104	92	96
Volum Tranzactionat	58	72	62	64	67	67	60	63	72	67	70	66	60	60	69	65	66	68	64	71	66	73	67	67	69	66	69	62	74	72

Volumul ofertelor de cumpărare = 2.344 GWh

Volumul ofertelor de vânzare = 2.655 GWh

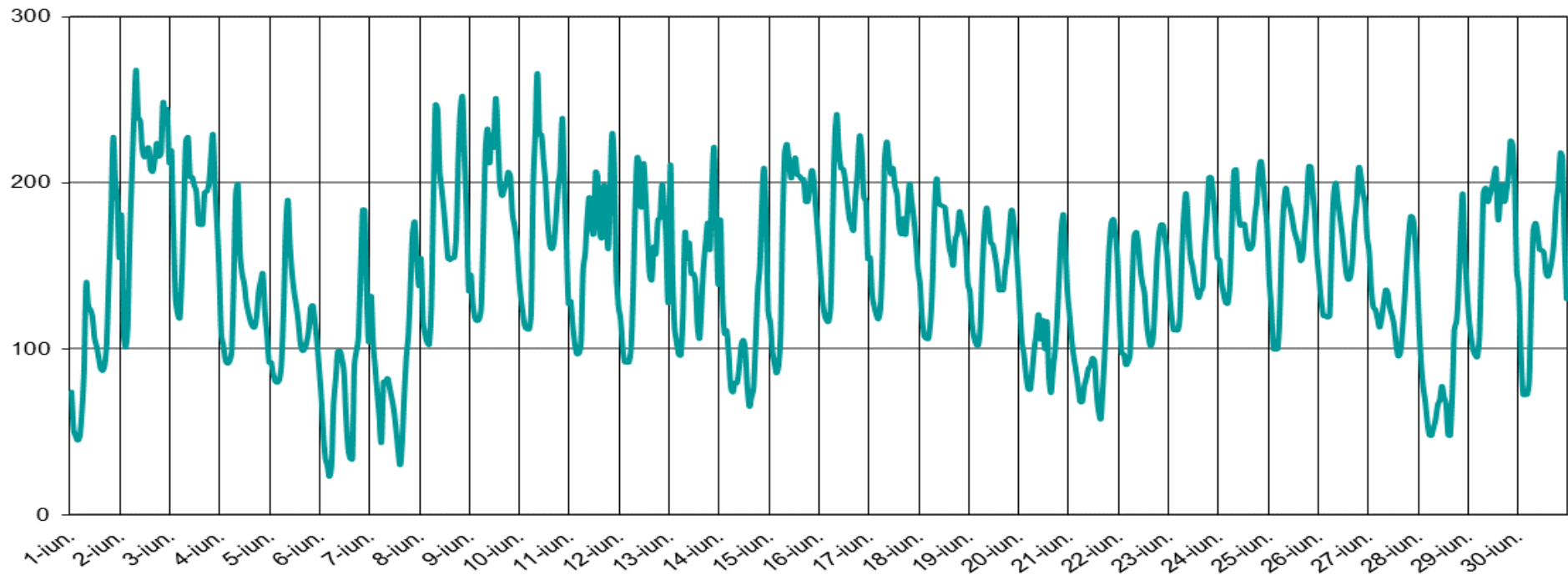
Volumul total tranzacționat = 1.995 GWh

Ponderea zilnică a tranzacțiilor pe PZU în prognoza consumului intern în perioada 01 – 30 iunie 2020



Prețul de Închidere a Pieței în perioada 01 – 30 iunie 2020

[LEI/MWh]

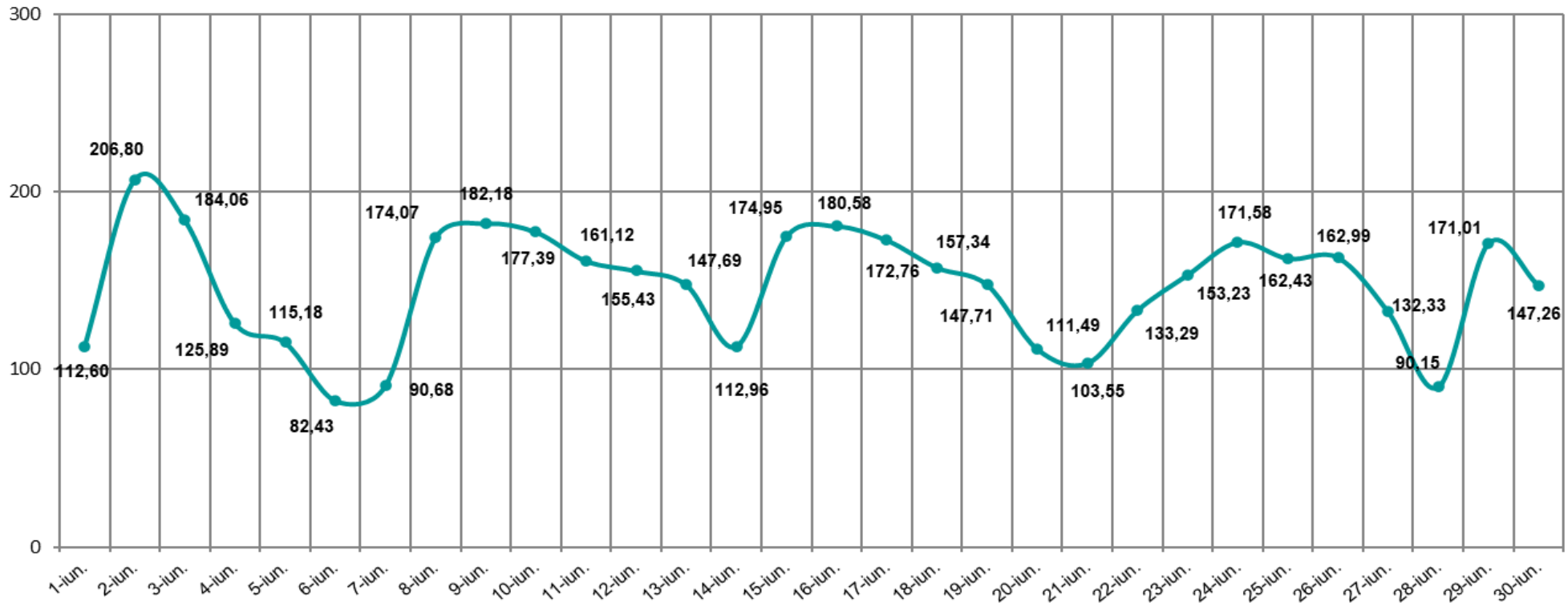


PIP max. = 268,00 lei / MWh

PIP min. = 23,23 lei / MWh

Prețul de Închidere a Pieței (medie zilnică aritmetică) realizat în perioada 01 – 30 iunie 2020

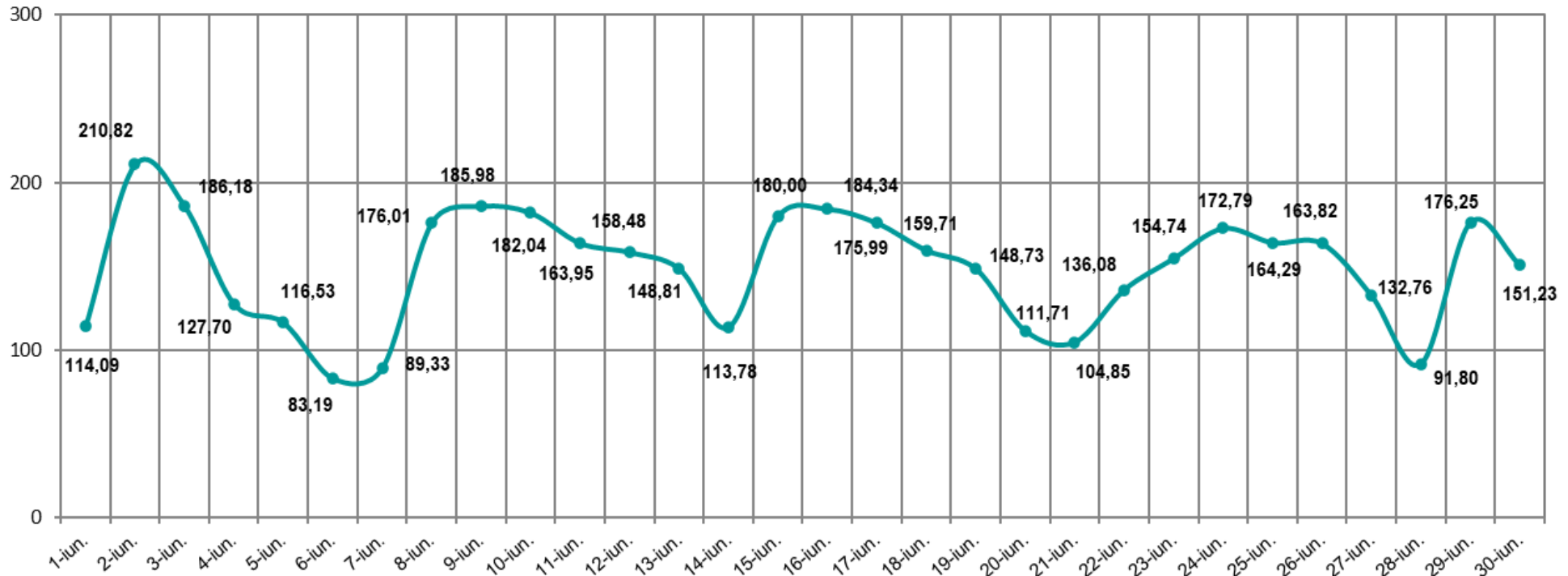
[LEI/MWh]



Pret mediu artimetic = 146,71 lei/MWh

Prețul de Închidere a Pieței (medie zilnică ponderată) realizat în perioada 01 – 30 iunie 2020

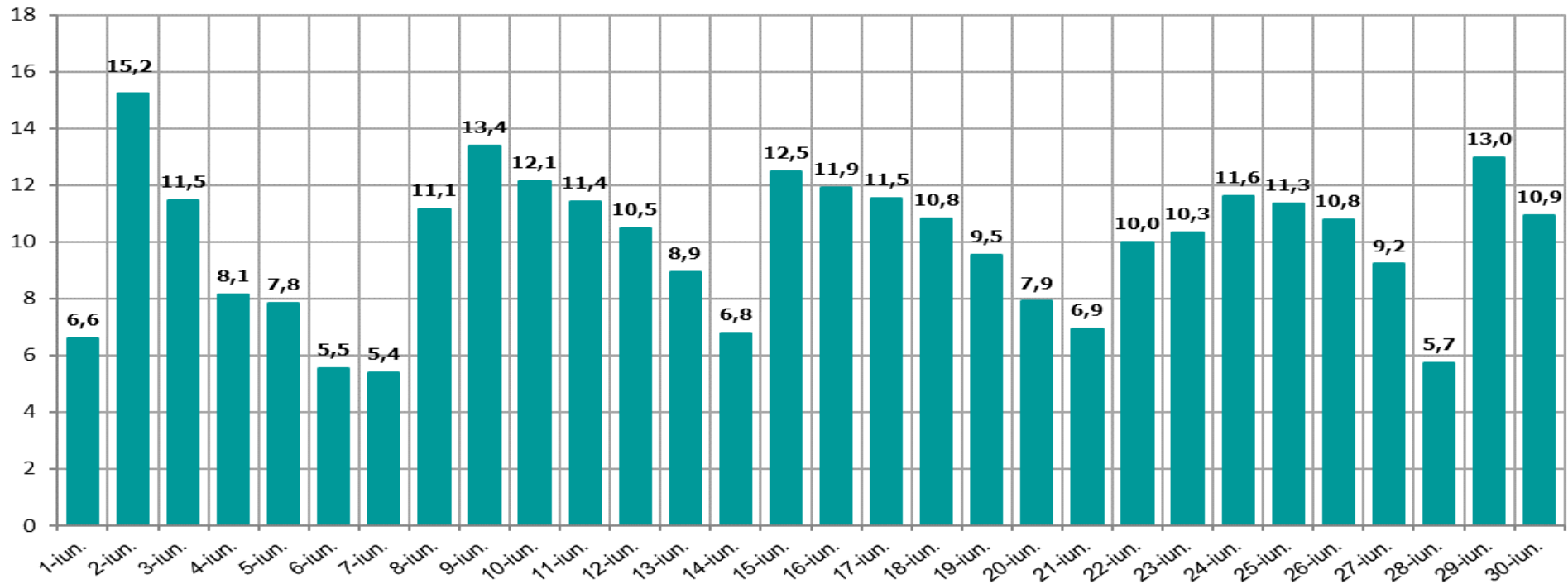
[LEI/MWh]



Pret mediu ponderat = 149,61 lei / MWh

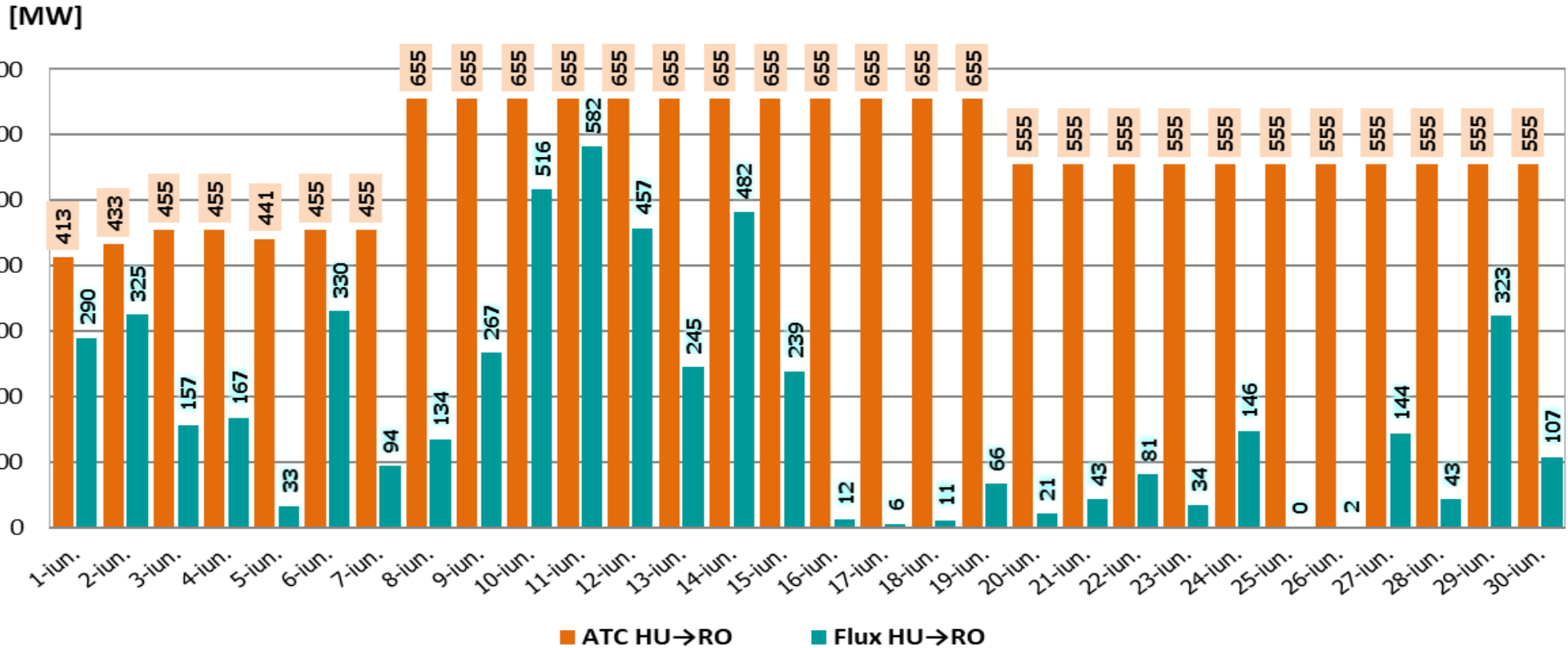
Evoluția zilnică a volumelor valorice tranzacționate în perioada 01 – 30 iunie 2020

[mil. LEI]



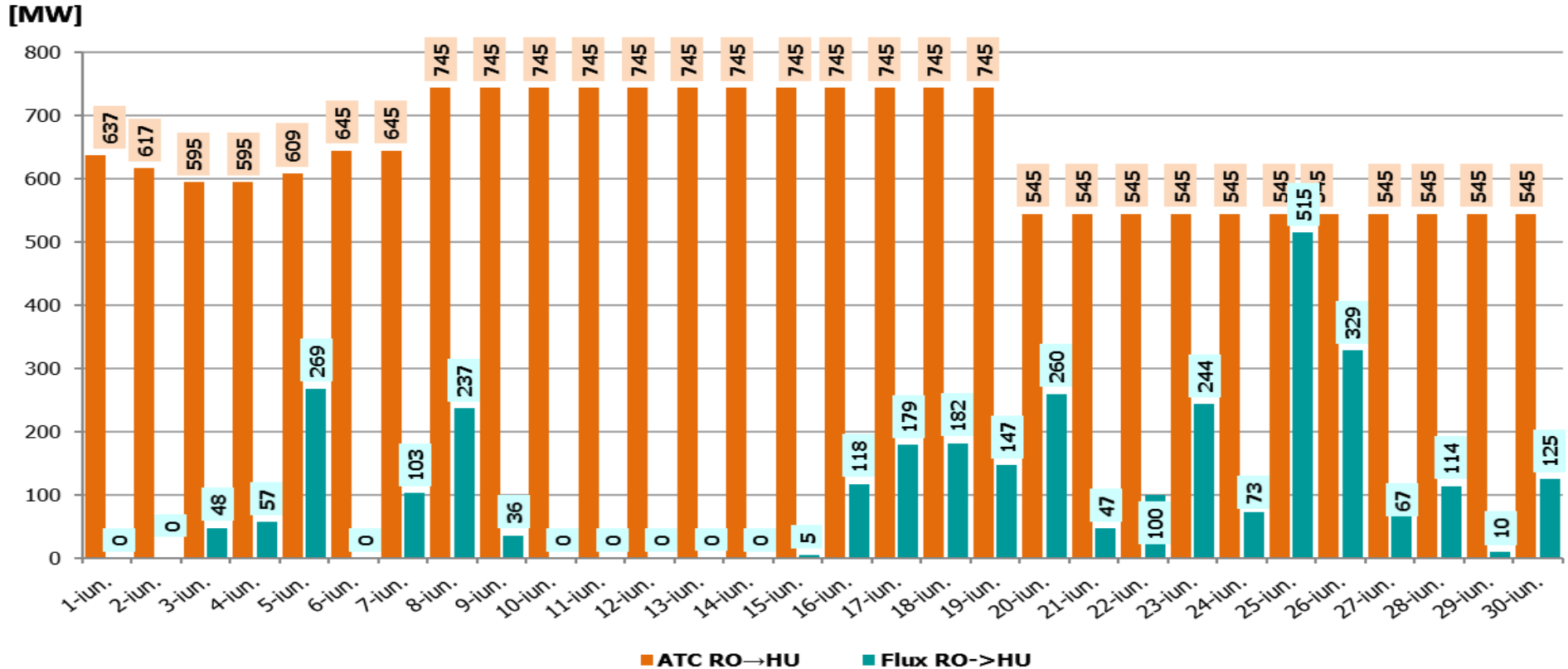
Volum valoric total tranzacționat = 298,53 mil. Lei

ATC și fluxuri de energie pe sensul HU→RO Valori medii orare în perioada 01 – 30 iunie 2020



ATC mediu orar = 569,07 MW
IMPORT (medie orară) = 178,5 MW
CU = 31,4 %

ATC și fluxuri de energie pe sensul RO→HU Valori medii orare în perioada 01 – 30 iunie 2020

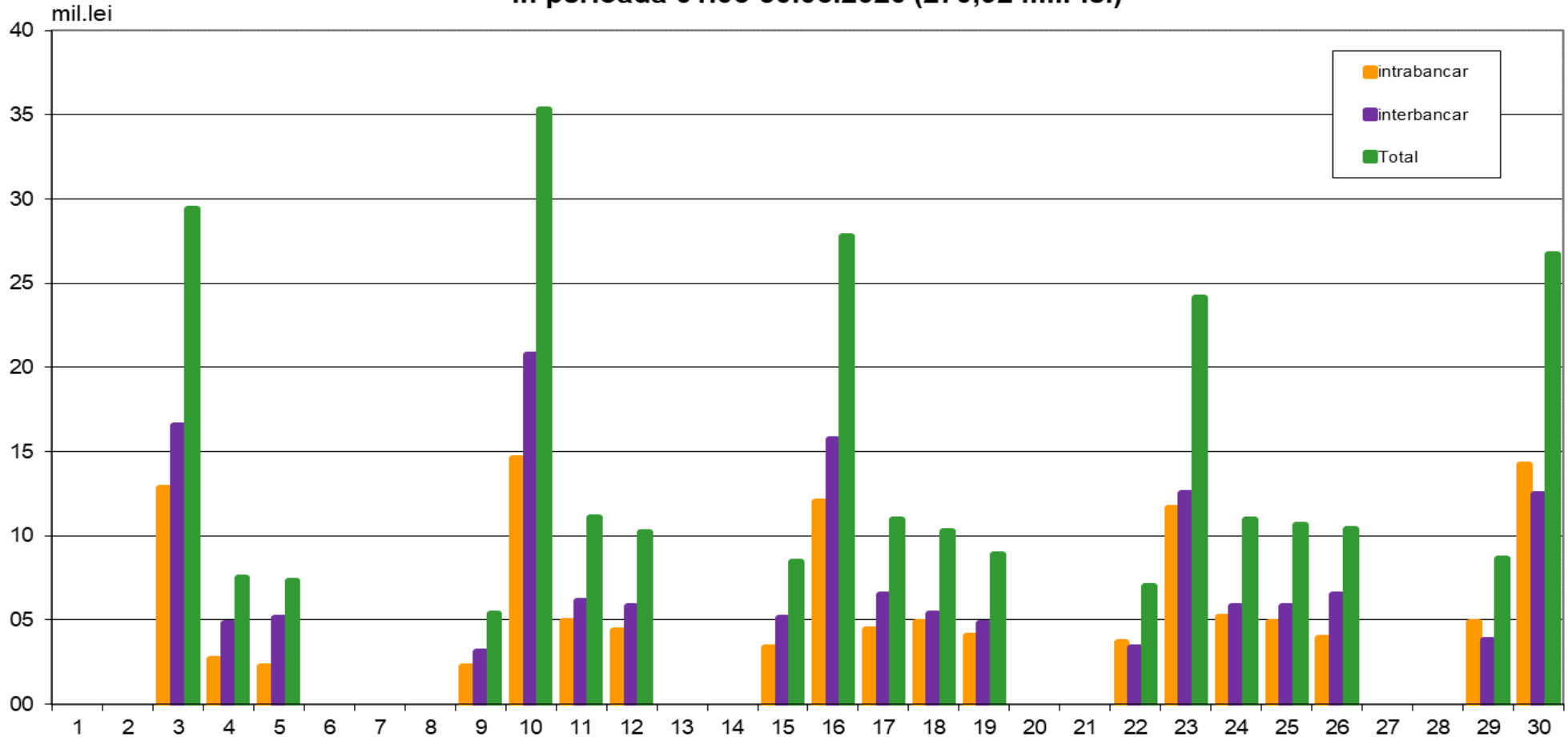


ATC mediu orar = 642,6 MW

EXPORT (medie orară) = 108,8 MW

CU = 16,9%

Valoarea OP emise pentru tranzacțiile realizate pe PZU aferente livrarilor de energie electrică în perioada 01.06-30.06.2020 (270,92 mil. lei)



Date de sinteză privind tranzacționarea pe Piața Intrazilnică în perioada 01 – 30 iunie 2020

Nr. participanți = 61

Nr. de tranzacții încheiate = 16.004

Cantitate tranzacționată = 30,11 GWh

Preț mediu ponderat = 157,76 Lei/MWh

Valoare totală a tranzacțiilor încheiate = 4,75 mil. Lei



*earning every day-ahead your trust
stepping forward to the future*

operatorul pieței de energie electrică și de gaze naturale din România

20opcom
ani împreună

Vă mulțumim pentru atenție !

www.opcom.ro