



*earning every day-ahead your trust
stepping forward to the future*

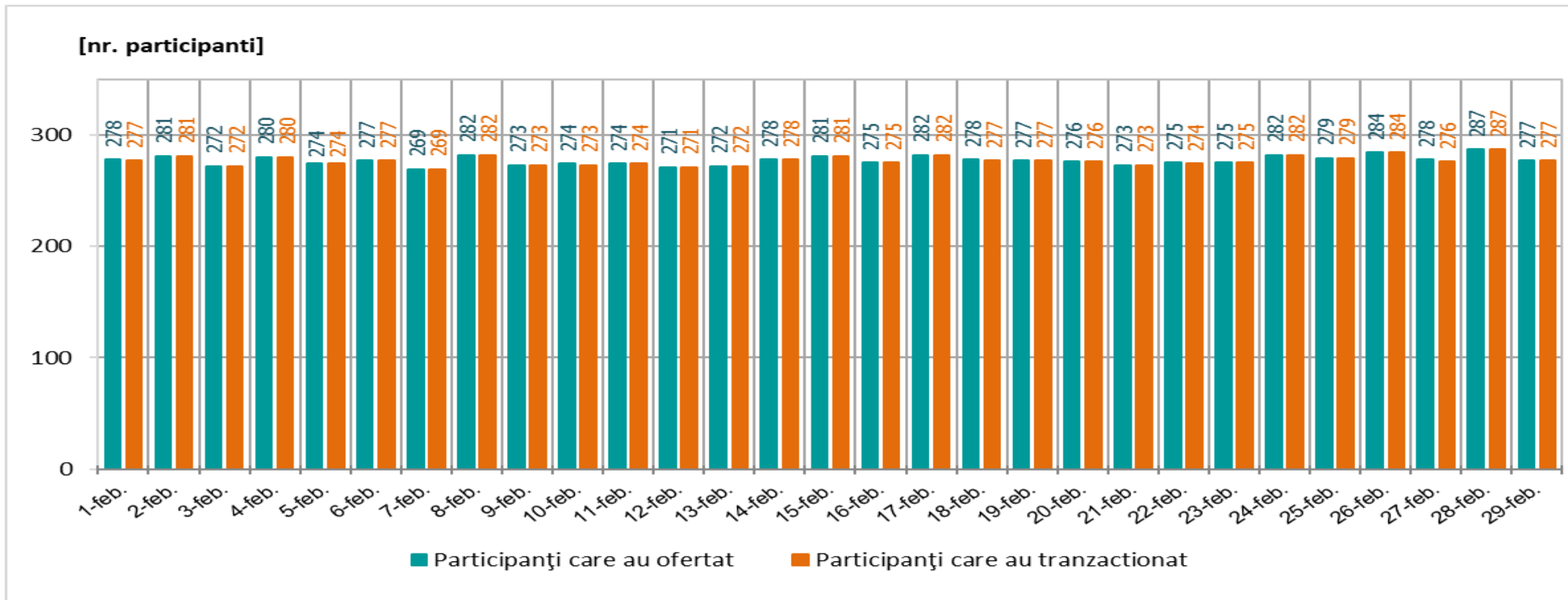
operatorul pieței de energie electrică și de gaze naturale din România

20opcom
ani împreună

Funcționarea Pieței pentru Ziua Următoare

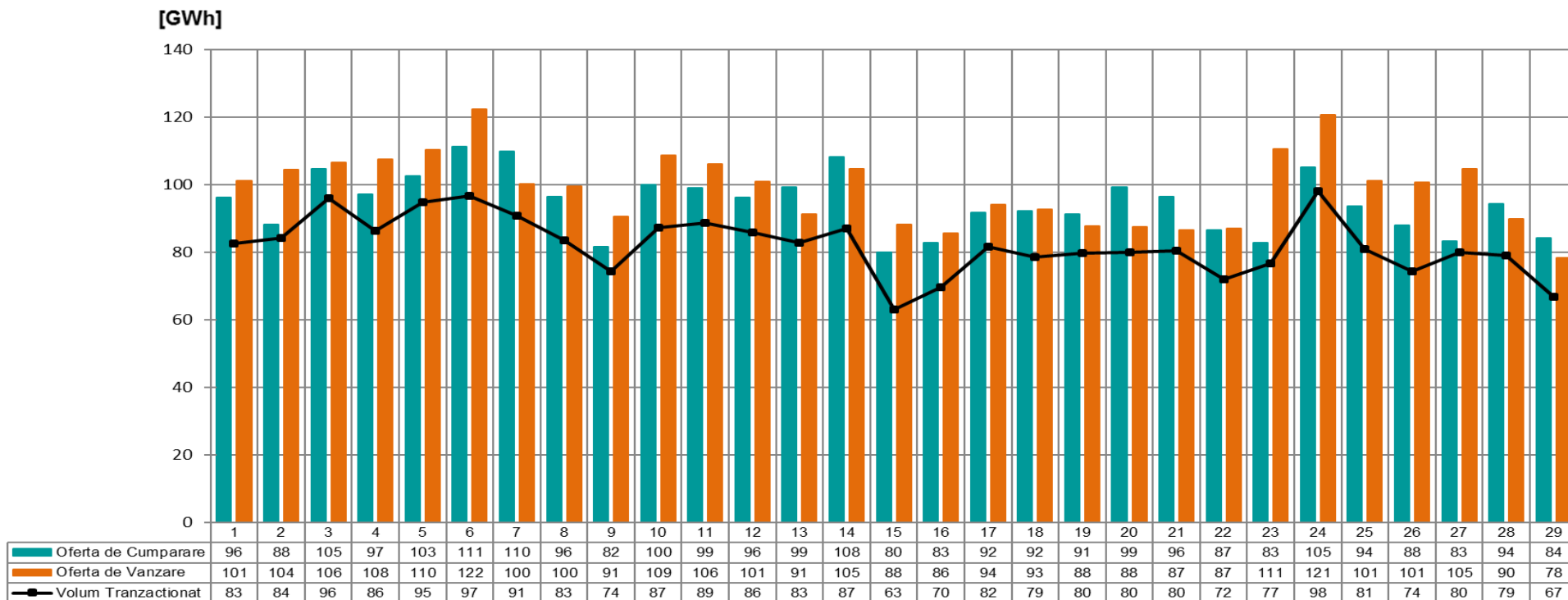
în perioada 01 – 29 februarie 2020

Numărul de participanți care au ofertat și tranzacționat pe PZU în perioada 01 – 29 februarie 2020



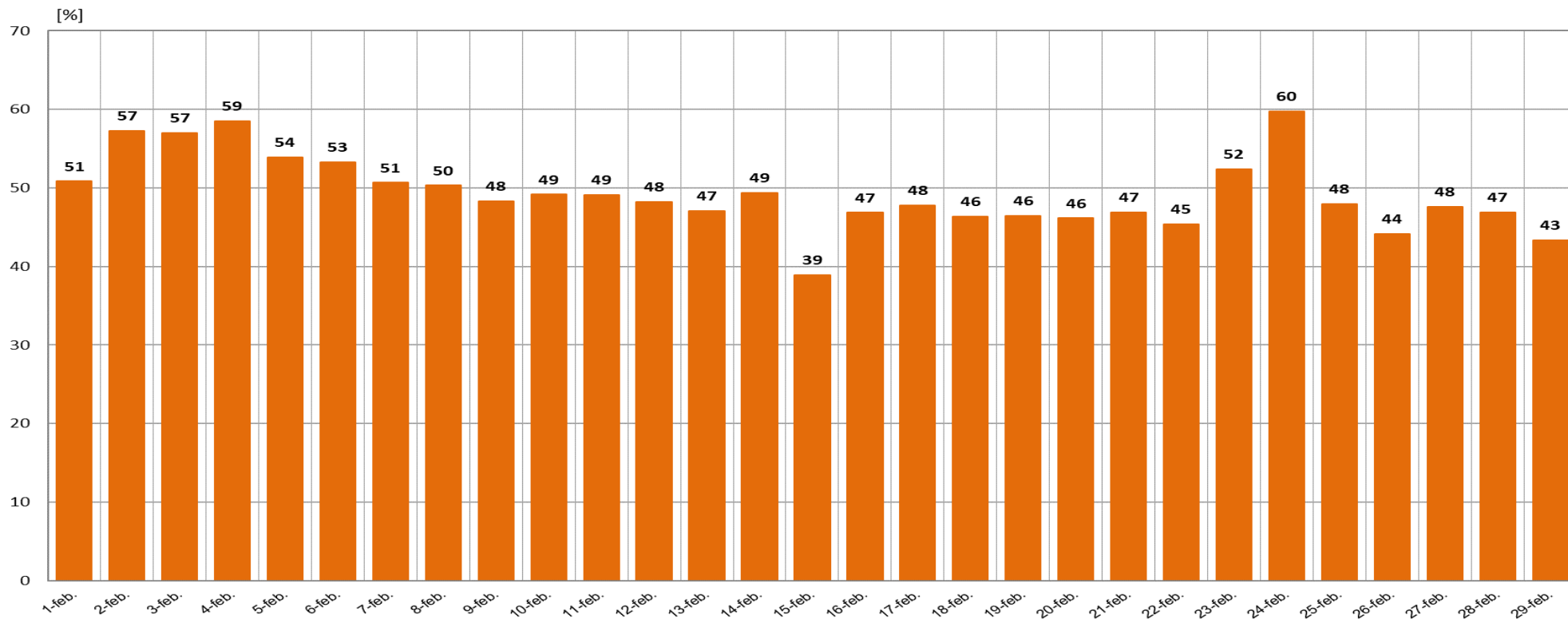
Nr. maxim al participanților care au ofertat = 287
 Nr. mediu al participanților care au ofertat = 277
 Nr. mediu al participanților care au tranzacționat = 277

Volumele zilnice de energie electrică oferite și tranzacționate în perioada 01 – 29 februarie 2020



Volumul ofertelor de cumpărare = 2.743 GWh
Volumul ofertelor de vânzare = 2.870 GWh
Volumul total tranzacționat = 2.382 GWh

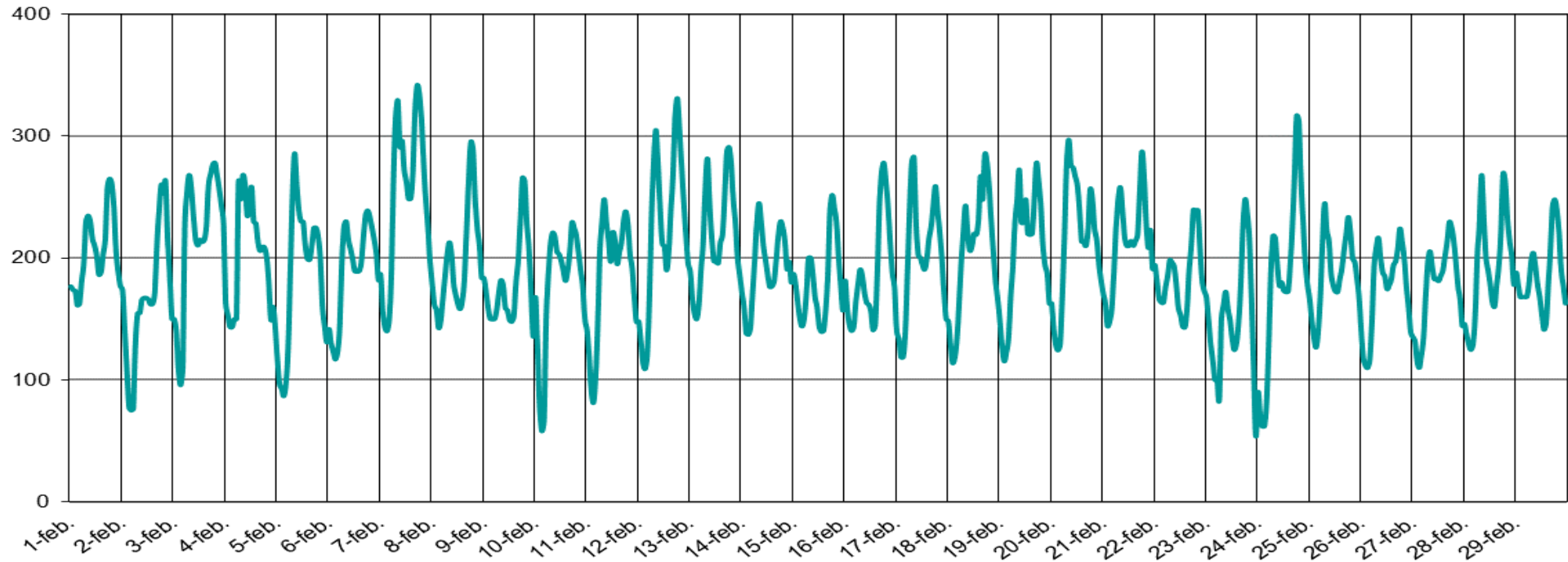
Ponderea zilnică a tranzacțiilor pe PZU în prognoza consumului intern în perioada 01 – 29 februarie 2020



Ponderea medie = 49,3 %

Prețul de Închidere a Pieței în perioada 01 – 29 februarie 2020

[LEI/MWh]

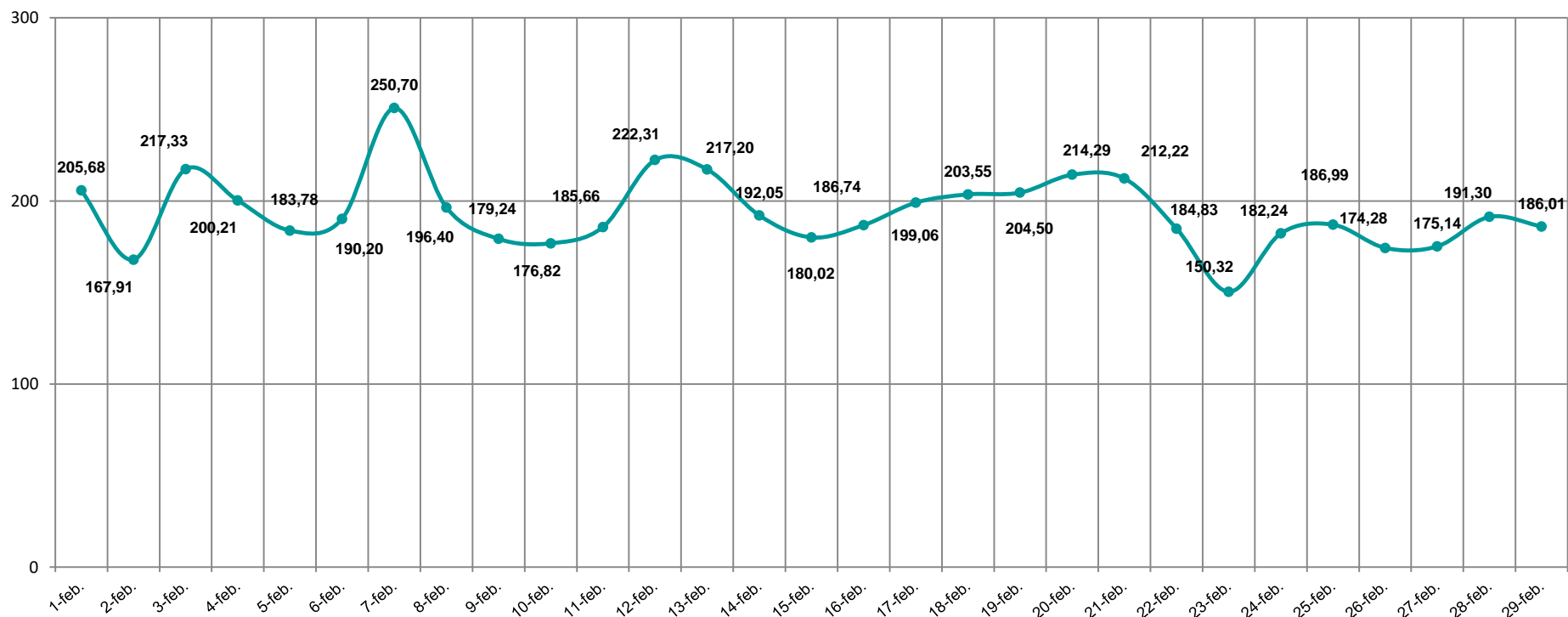


PIP max. = 341,54 lei / MWh

PIP min. = 53,85 lei / MWh

Prețul de Închidere a Pieței (medie zilnică aritmetică) realizat în perioada 01 – 29 februarie 2020

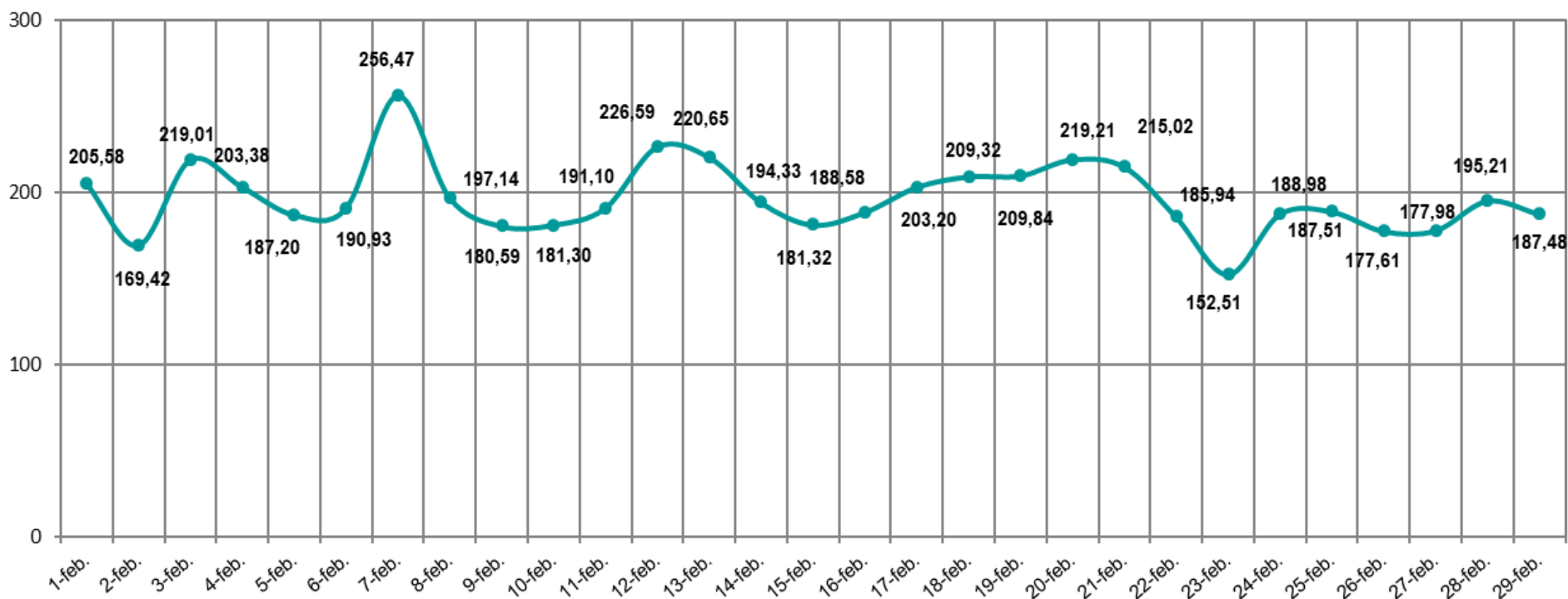
[LEI/MWh]



Pret mediu aritmetic = 193,69 lei/MWh

Prețul de Închidere a Pieței (medie zilnică ponderată) realizat în perioada 01 – 29 februarie 2020

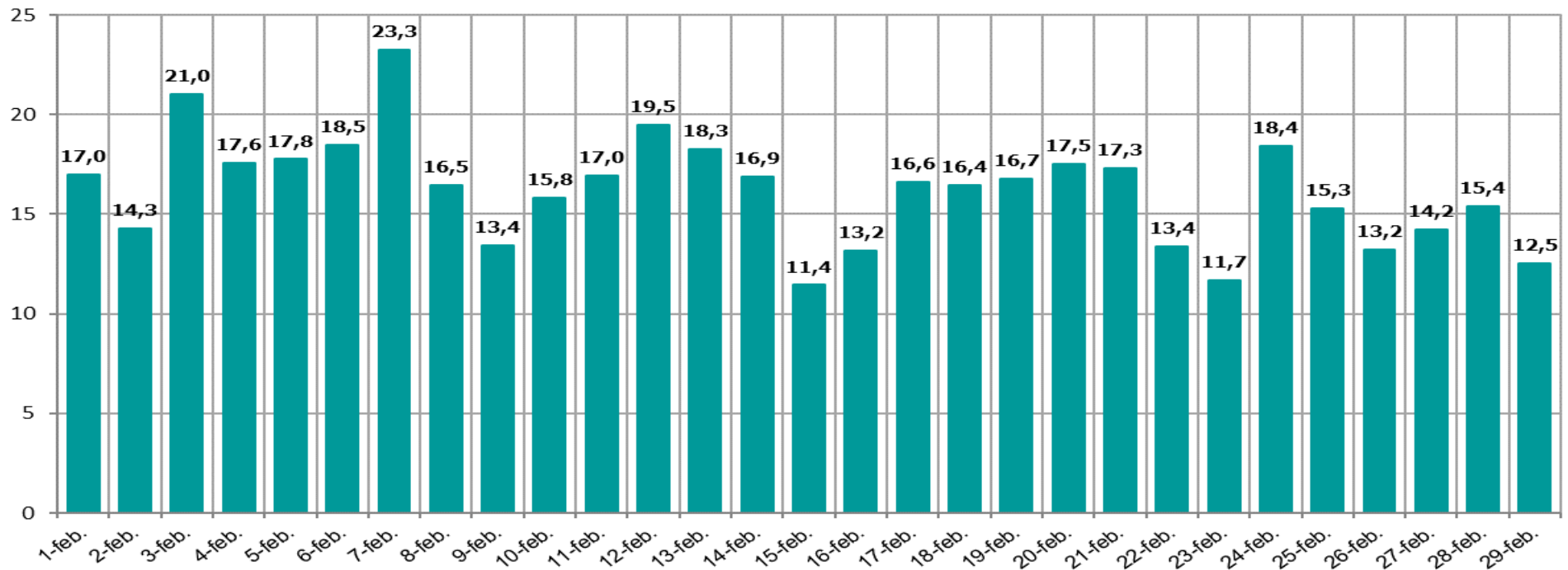
[LEI/MWh]



Pret mediu ponderat = 197,30 lei / MWh

Evoluția zilnică a volumelor valorice tranzacționate în perioada 01 – 29 februarie 2020

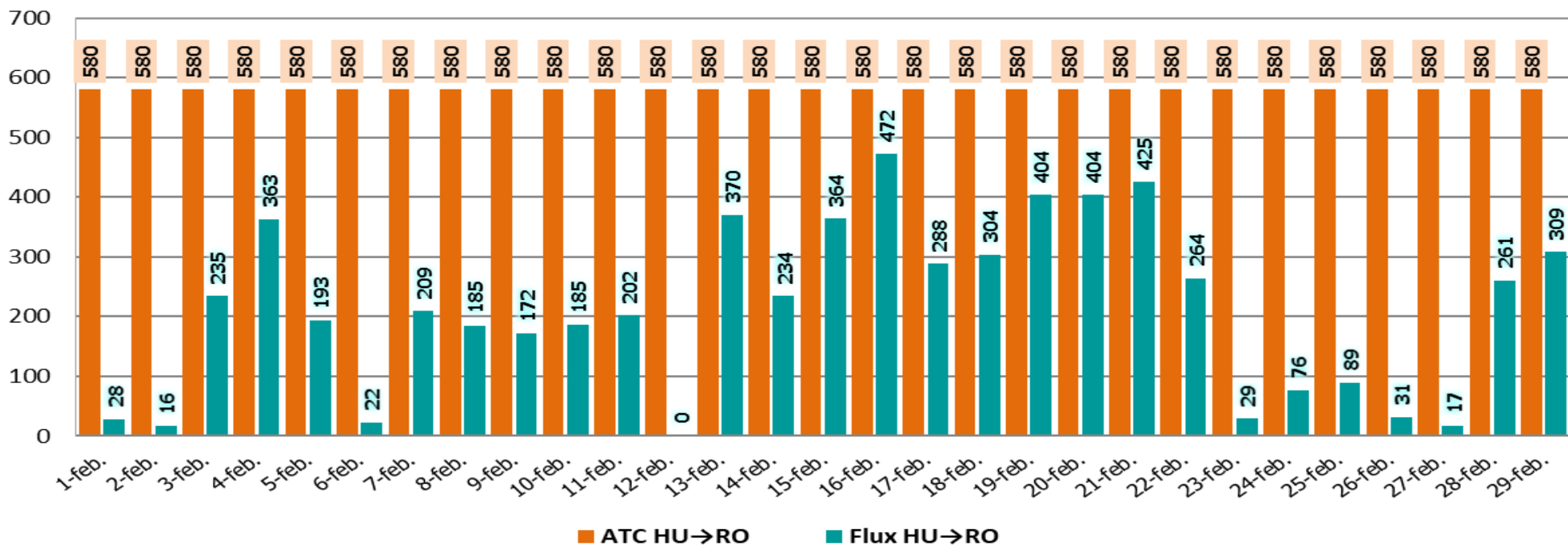
[mil. LEI]



Volum valoric total tranzacționat = 470,03 mil. Lei

ATC și fluxuri de energie pe sensul HU→RO Valori medii orare în perioada 01 – 29 februarie 2020

[MW]

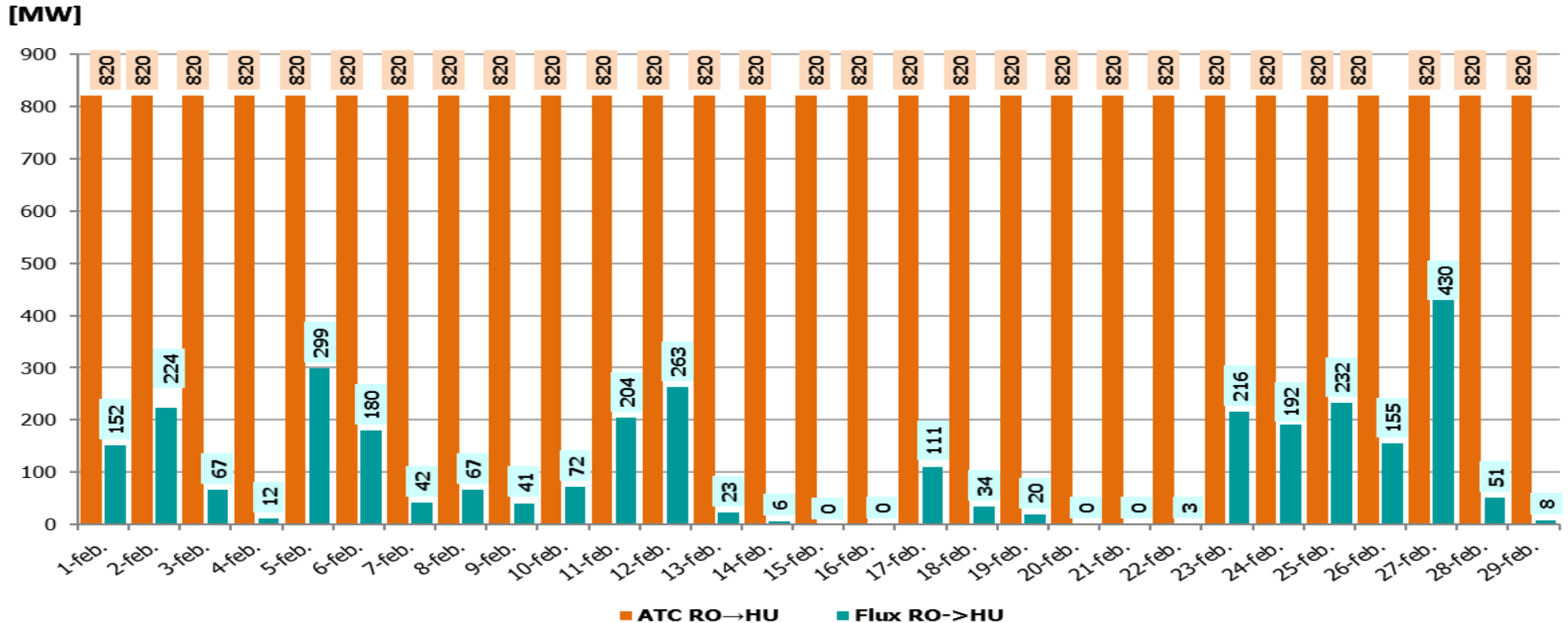


ATC mediu orar = 580,00 MW

IMPORT (medie orară) = 212,0 MW

CU = 36,6 %

ATC și fluxuri de energie pe sensul RO→HU Valori medii orare în perioada 01 – 29 februarie 2020

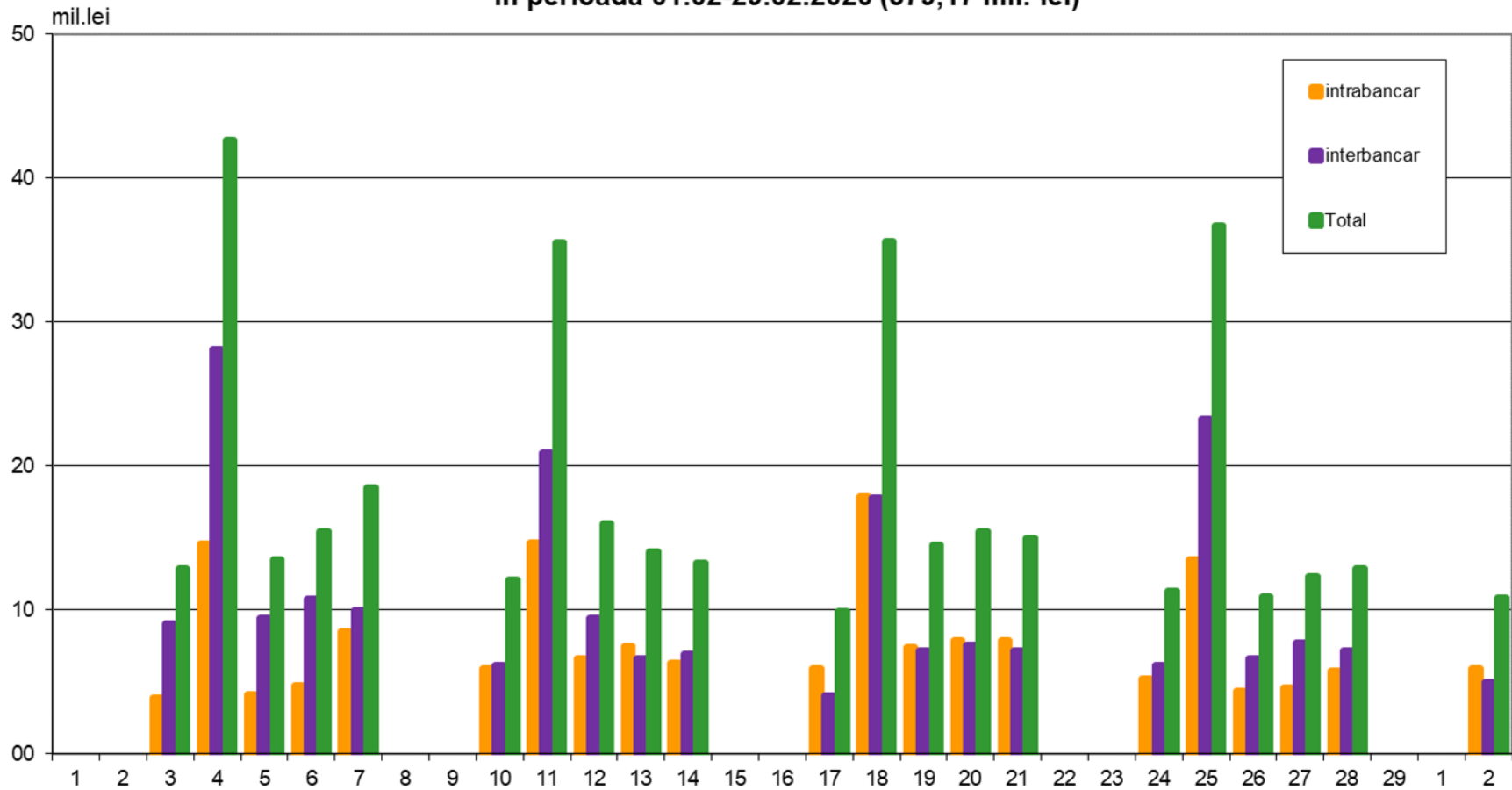


ATC mediu orar = 820,0 MW

EXPORT (medie orară) = 106,9 MW

CU = 13,0%

Valoarea OP emise pentru tranzacțiile realizate pe PZU aferente livrarilor de energie electrica in perioada 01.02-29.02.2020 (379,17 mil. lei)



Date de sinteză privind tranzacționarea pe Piața Intrazilnică în perioada 01 – 29 februarie 2020

Nr participant = 69

Nr. de tranzacții încheiate = 14.187

Cantitate tranzacționată = 57,4 GWh

Preț mediu ponderat = 211,30 Lei/MWh

Valoare totală a tranzacțiilor încheiate = 12,1 mil. Lei



*earning every day-ahead your trust
stepping forward to the future*

operatorul pieței de energie electrică și de gaze naturale din România

20opcom
ani împreună

Vă mulțumim pentru atenție !

www.opcom.ro