



*earning every day-ahead your trust  
stepping forward to the future*

**opcom**

operatorul pieței de energie electrică și de gaze naturale din România

---

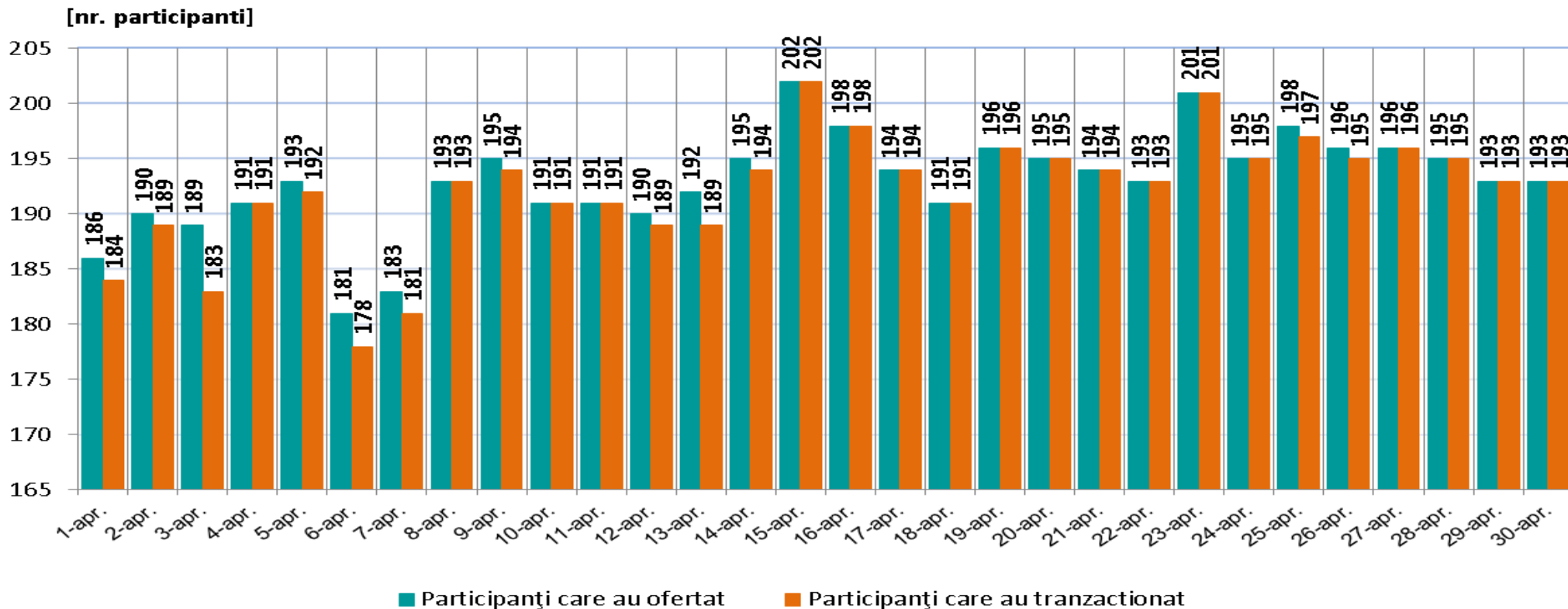
# **Funcționarea Pieței pentru Ziua Următoare**

## **01 – 30 aprilie 2015**

---



## Numărul de participanți care au oferat și tranzacționat pe PZU în perioada 01 – 30 aprilie 2015



**Nr. maxim al participantilor care au oferat = 202**

**Nr. mediu al participantilor care au oferat = 193**

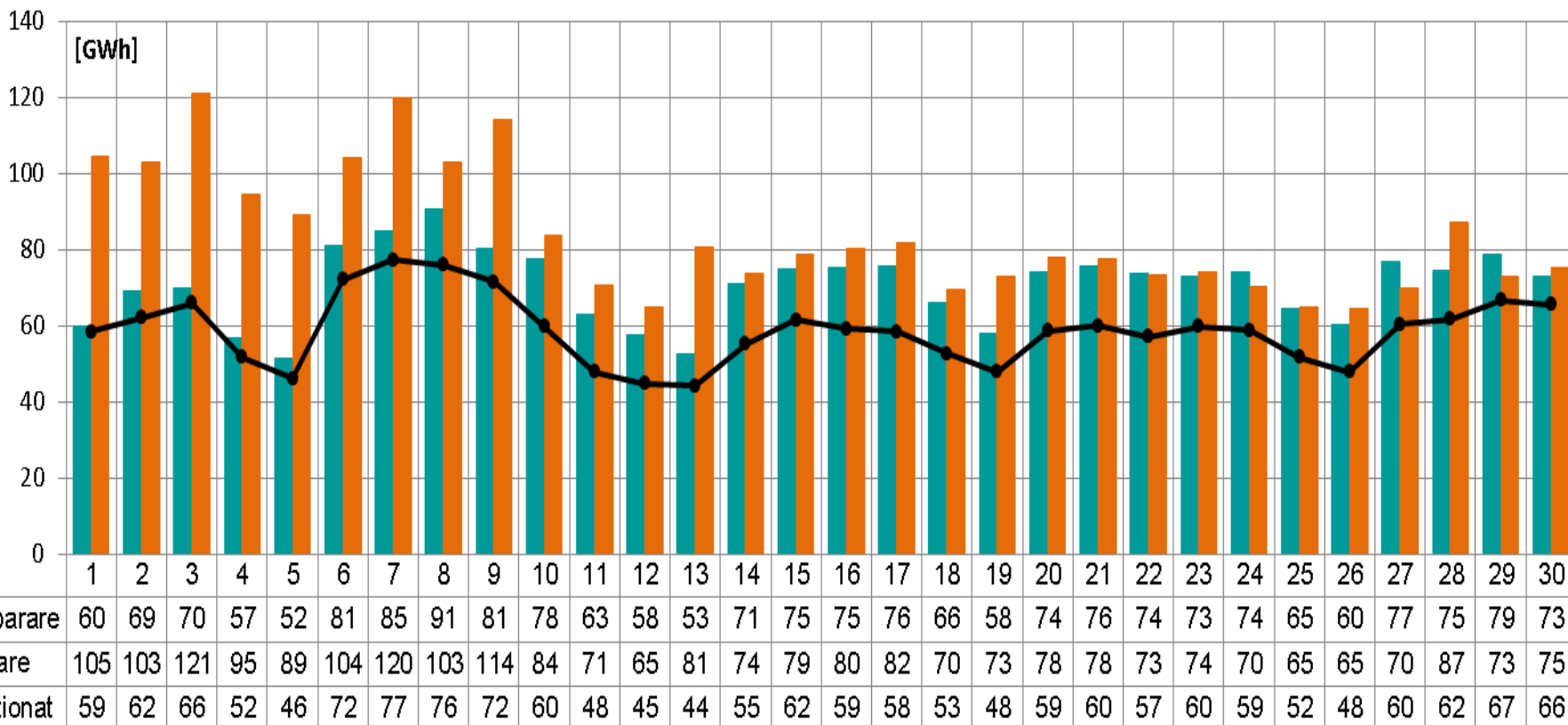
**Nr. mediu al participantilor care au tranzacționat = 192**



*earning every day-ahead your trust  
stepping forward to the future*

**opcom** operatorul pieței de energie electrică și de gaze naturale din România

## Volumele zilnice de energie electrica oferitate si tranzactionate în perioada 01 – 30 aprilie 2015



**Volumul ofertelor cumparare = 2.117 GWh**

**Volumul ofertelor vanzare = 2.521 GWh**

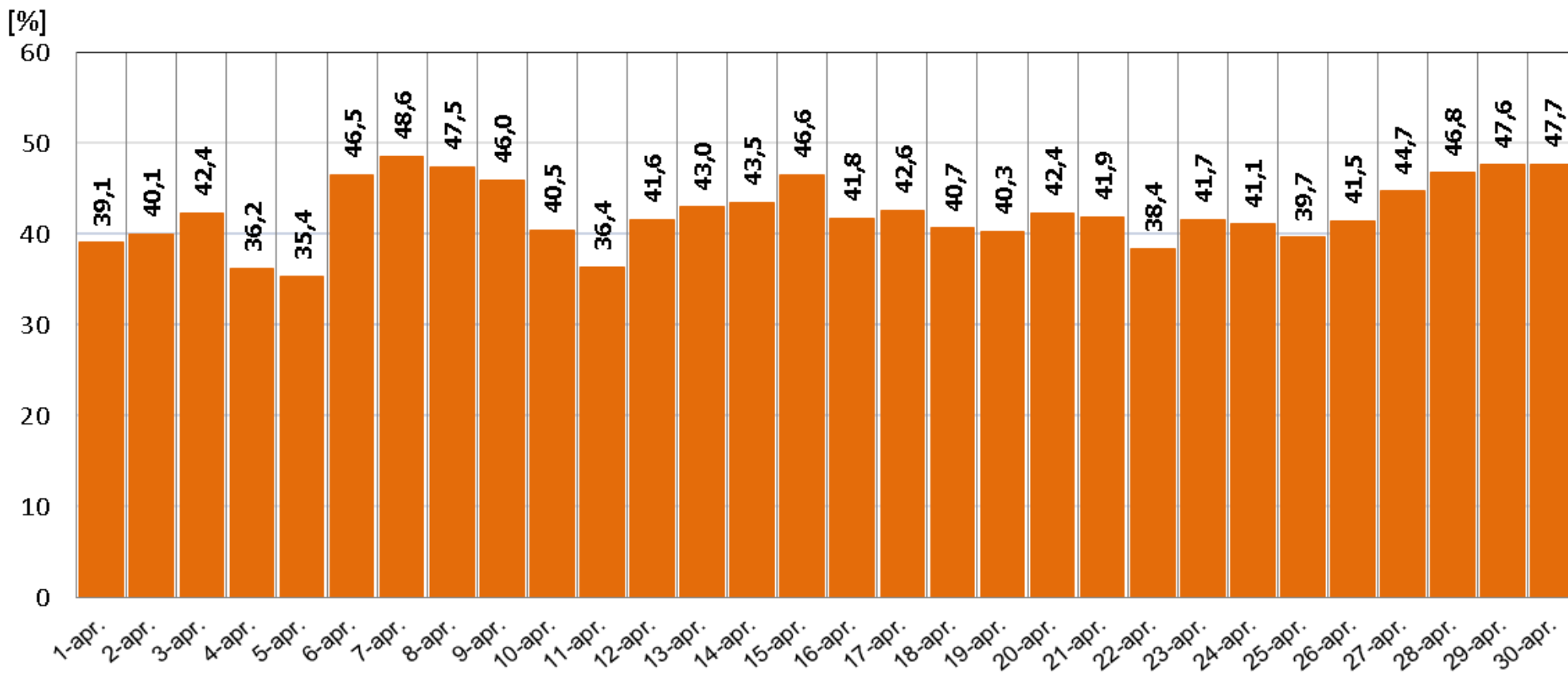
**Volumul total tranzactionat = 1.763 GWh**



earning every day-ahead your trust  
stepping forward to the future

operatorul pieței de energie electrică și de gaze naturale din România

## Ponderea zilnică a tranzacțiilor pe PZU în prognoza consumului intern în perioada 01 – 30 aprilie 2015



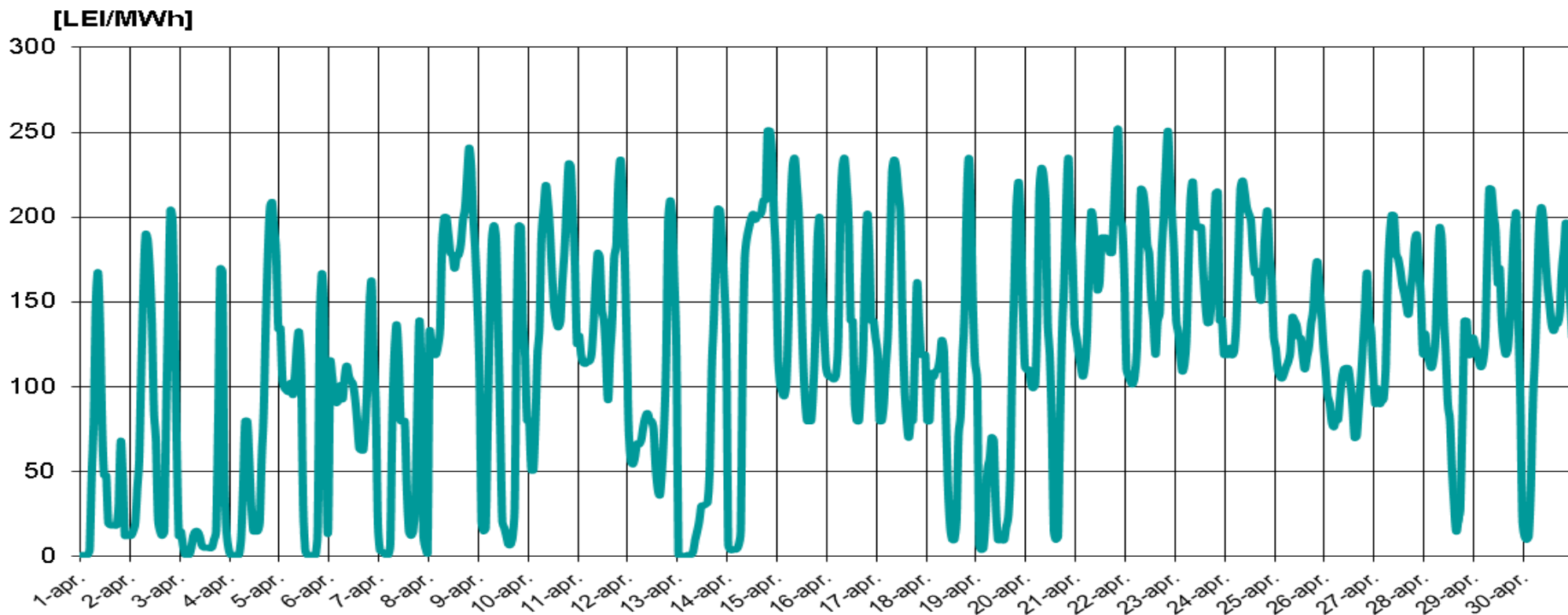
Pondere medie = 42,5 %



earning every day-ahead your trust  
stepping forward to the future

operatorul pieței de energie electrică și de gaze naturale din România

## Prețul orar de Închidere a Pieței în perioada 01 – 30 aprilie 2015



**PIP max. = 251 lei/MWh**  
**PIP min. = 0,01 leu/MWh**

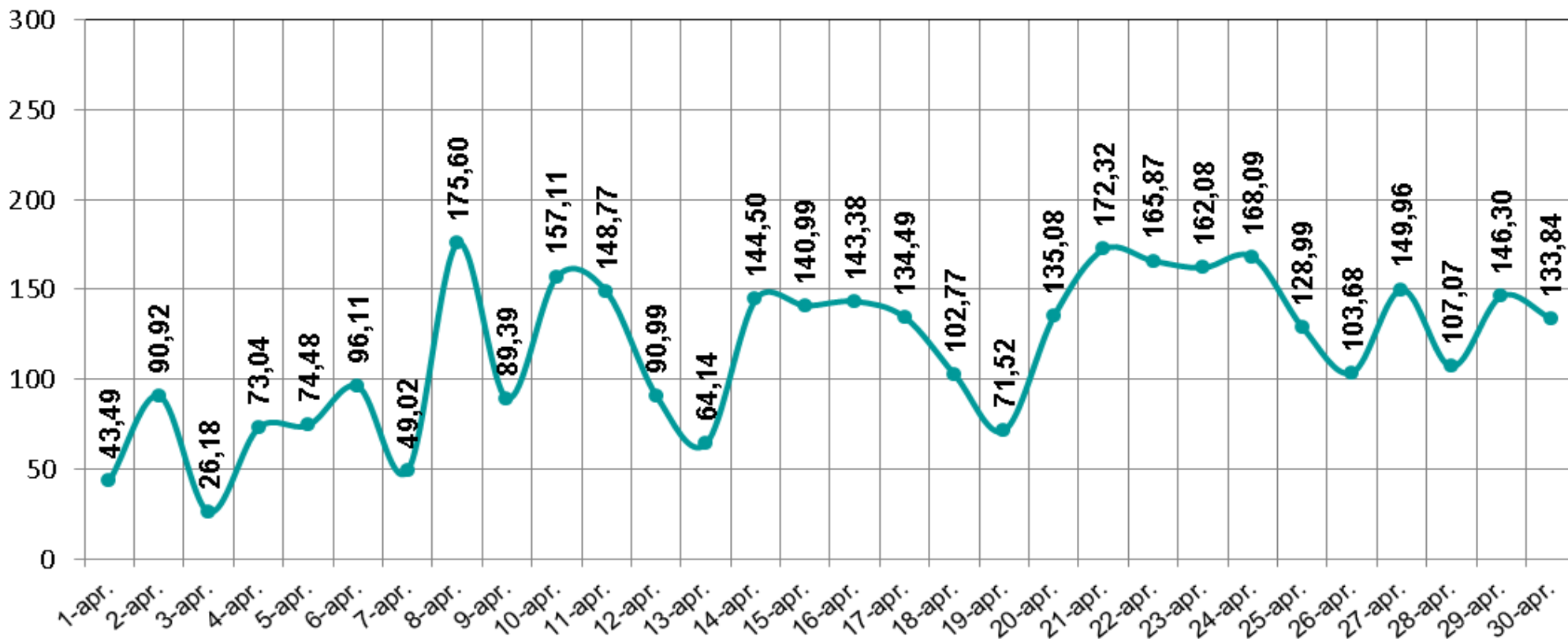


earning every day-ahead your trust  
stepping forward to the future

opcom operatorul pieței de energie electrică și de gaze naturale din România

## Prețul de Închidere a Pieței (medie zilnica aritmetica) realizat în perioada 01 – 30 aprilie 2015

[LEI/MWh]



PIP mediu aritmetic = 116,34 lei/MWh

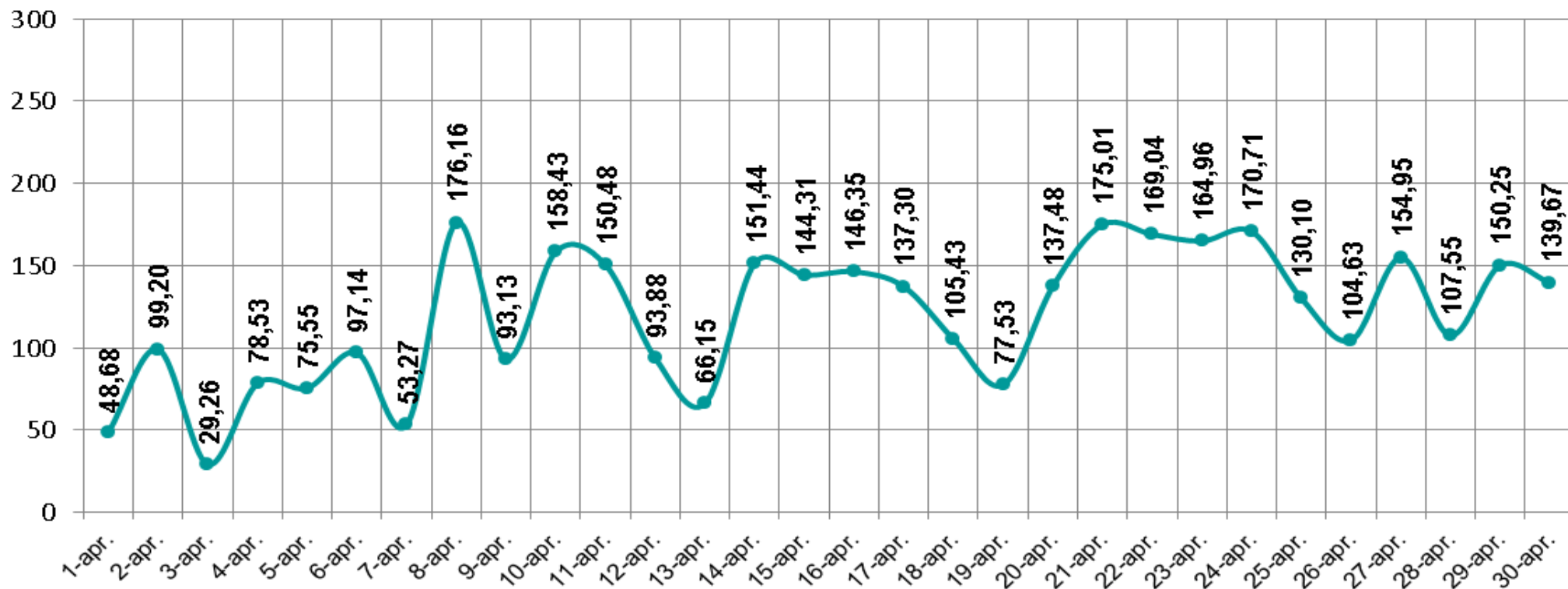


earning every day-ahead your trust  
stepping forward to the future

operatorul pieței de energie electrică și de gaze naturale din România

## Prețul de Închidere a Pieței (medie zilnică ponderată) realizat în perioada 01 – 30 aprilie 2015

[LEI/MWh]

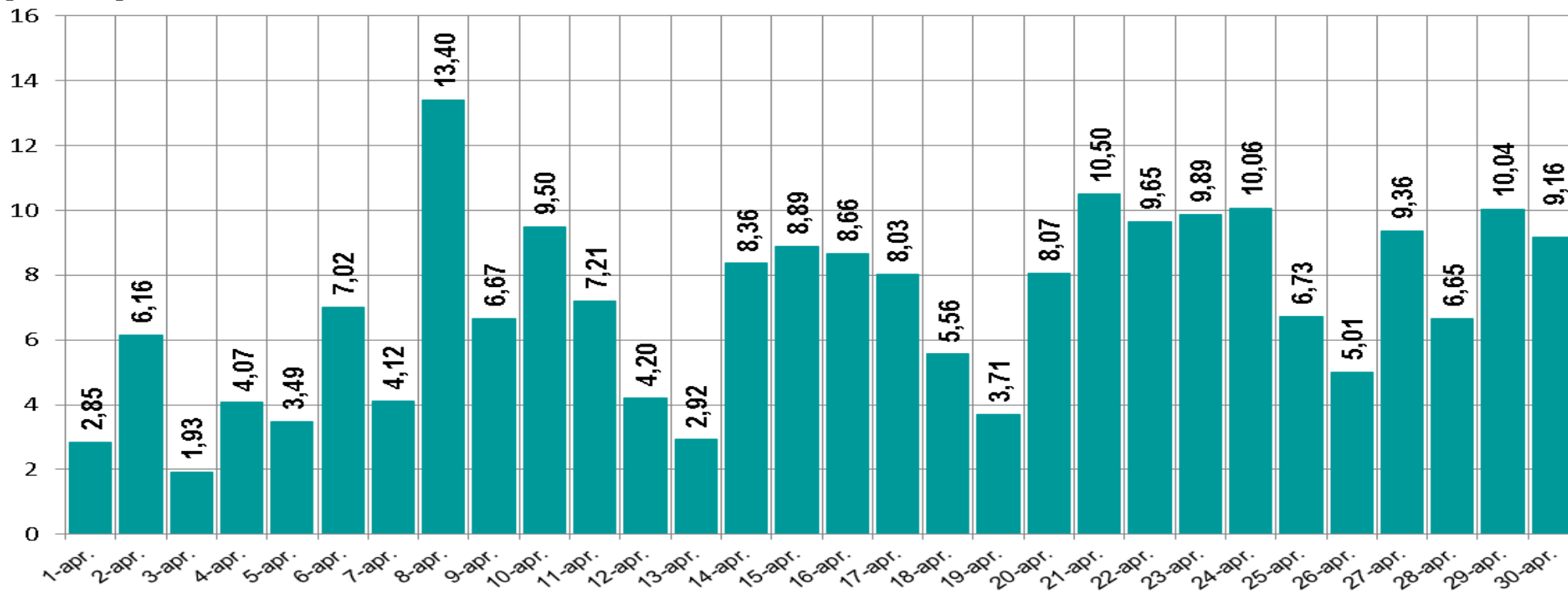


PIP mediu ponderat = 120,20 lei/MWh



## Evoluția zilnică a volumelor valorice tranzacționate în perioada 01 – 30 aprilie 2015

[mil. LEI]



Volum valoric total tranzactionat = 211,87 mil. Lei

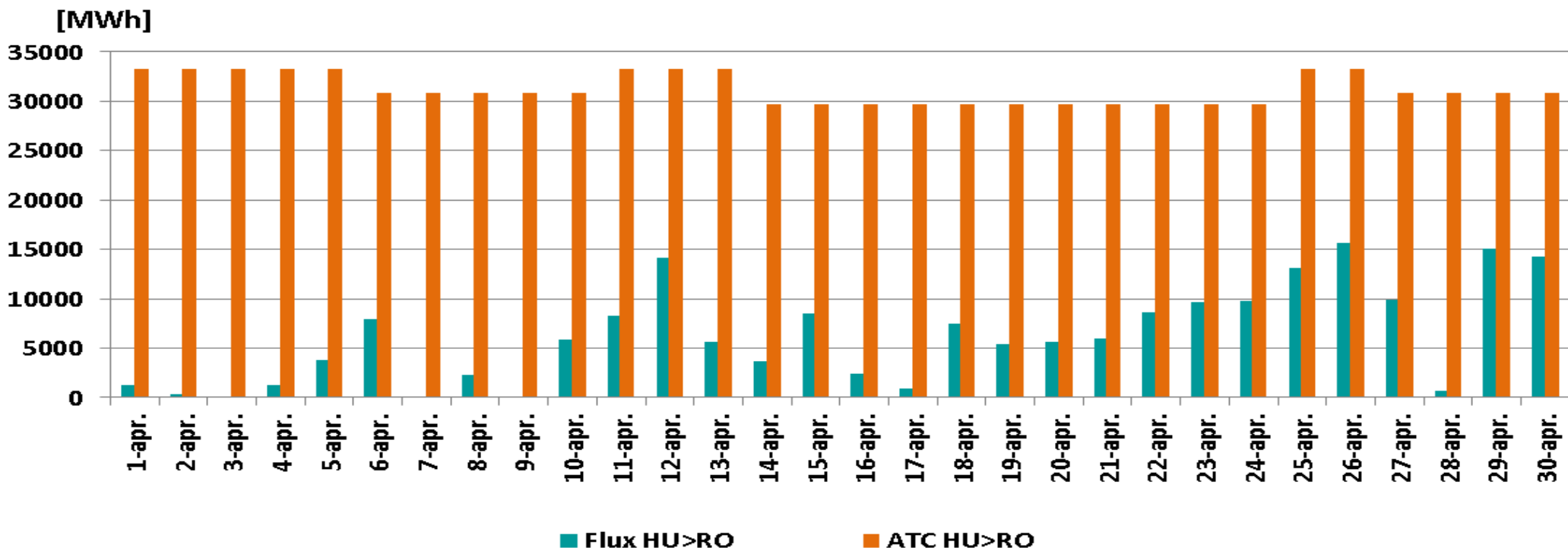




earning every day-ahead your trust  
stepping forward to the future

operatorul pieței de energie electrică și de gaze naturale din România

## ATC și fluxurile pe sensul HU→RO în perioada 01 – 30 aprilie 2015



ATC = 937.440,0 MWh

IMPORT = 187.636,3 MWh

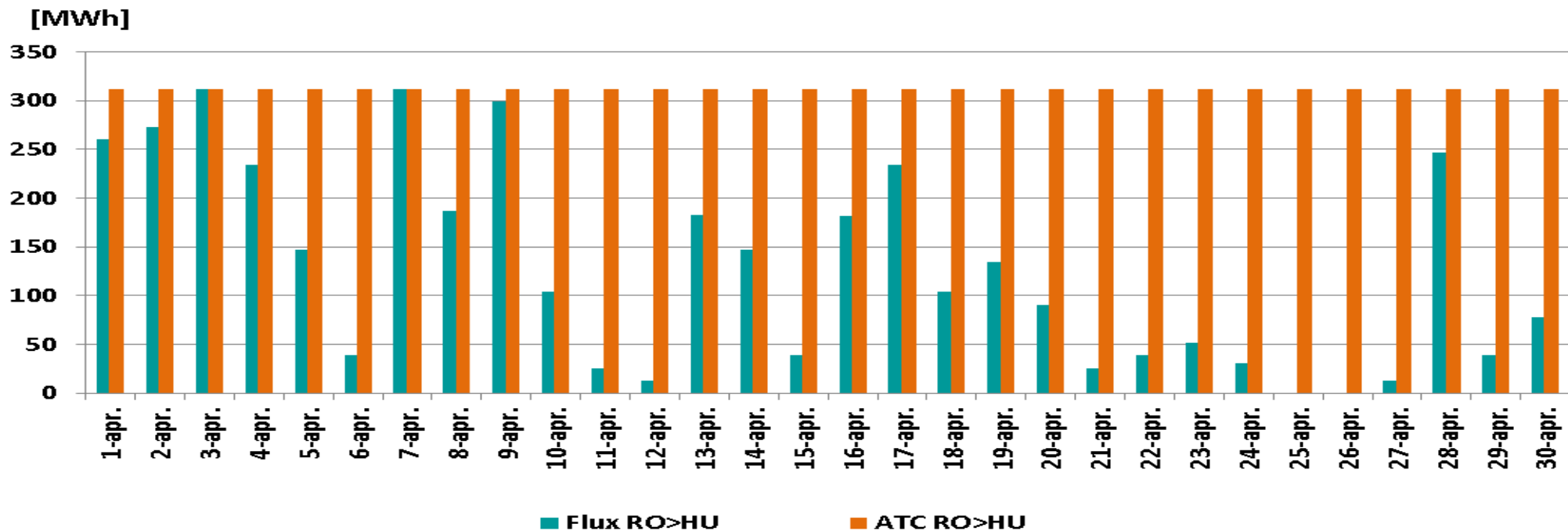
CU = 20,02 %



earning every day-ahead your trust  
stepping forward to the future

opcom operatorul pieței de energie electrică și de gaze naturale din România

## ATC și fluxurile pe sensul RO→HU în perioada 01 – 30 aprilie 2015



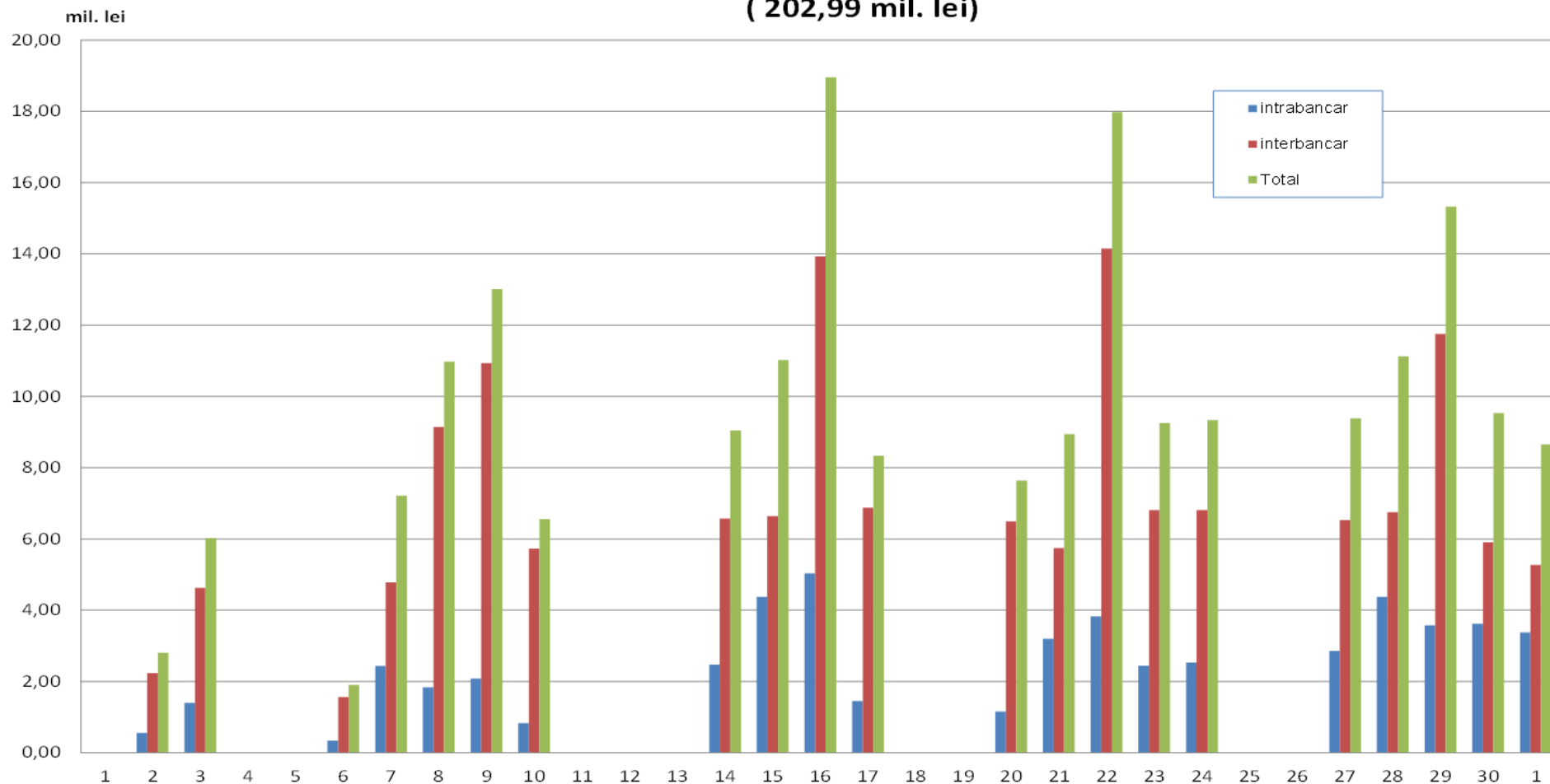
ATC = 9.360,0 MWh  
EXPORT = 3.845,8 MWh  
CU = 41,09 %



earning every day-ahead your trust  
stepping forward to the future

operatorul pieței de energie electrică și de gaze naturale din România

## Valoarea OP emise pentru livrari aferente perioadei 01.04 - 30.04.2015 ( 202,99 mil. lei)





## **Date de sinteză privind tranzacționarea pe Piața Intrazilnică în perioada de livrare 01 – 30 aprilie 2015**

**Nr. de participanți activi (care au oferit) = 39**

**Nr. oferte de vânzare = 1.698**

**Nr. oferte de cumpărare = 1.205**

**Nr. de tranzacții încheiate = 714**

**Cantitate tranzacționată = 7.878,750 MWh**

**Preț mediu ponderat = 104,76 Lei/MWh**

**Valoare totală a tranzacțiilor încheiate = 825.351,10 Lei**



*earning every day-ahead your trust  
stepping forward to the future*

**opcom** operatorul pieței de energie electrică și de gaze naturale din România

---

Vă mulțumim pentru atenție !

[www.opcom.ro](http://www.opcom.ro)