



*earning every day-ahead your trust
stepping forward to the future*

opcom

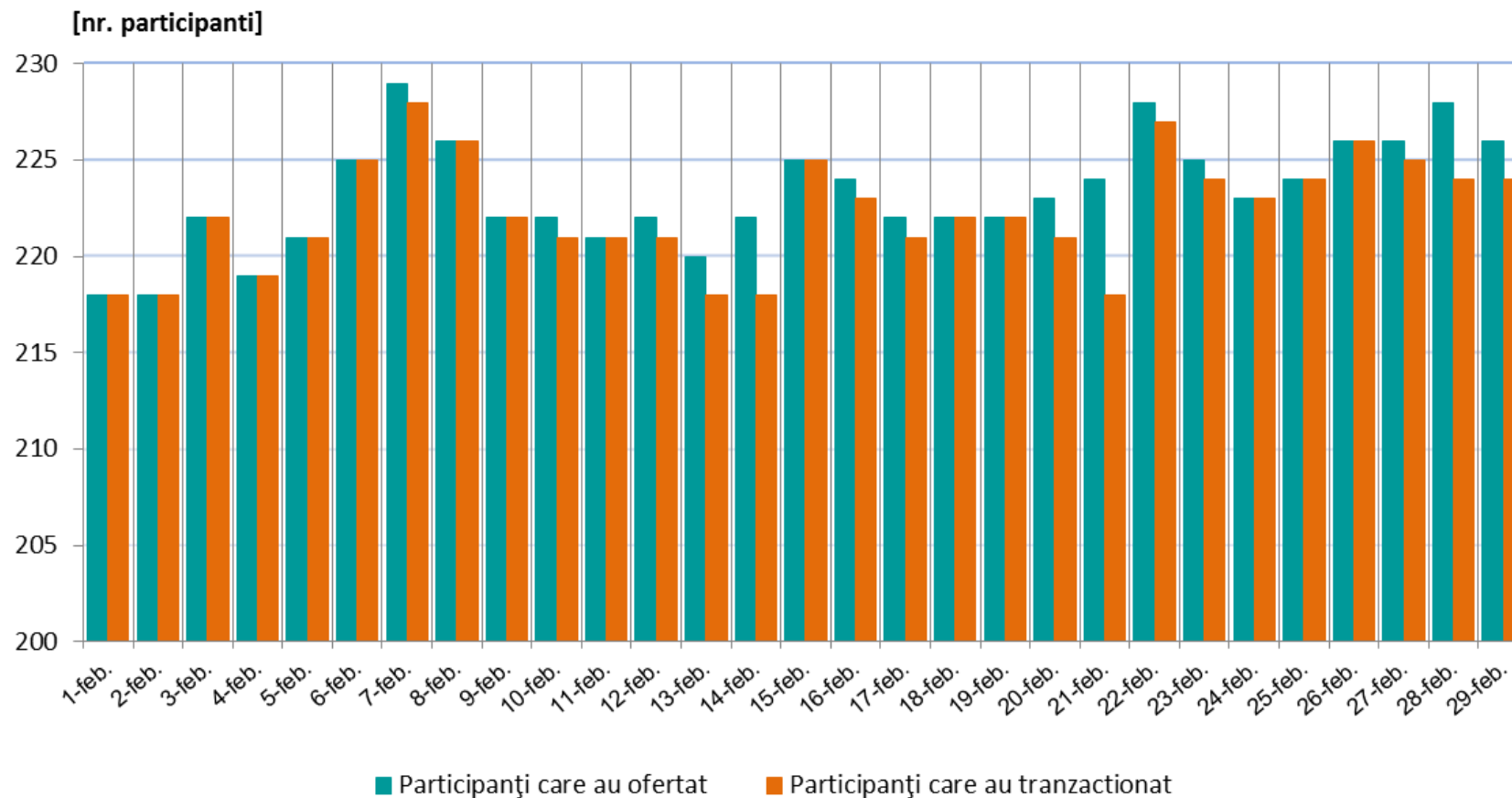
operatorul pieței de energie electrică și de gaze naturale din România

Funcționarea Pieței pentru Ziua Următoare

01 – 29 februarie 2016



Numărul de participanți care au ofertat și tranzacționat pe PZU în perioada 01 – 29 februarie 2016



Nr. maxim al participantilor care au ofertat = 229

Nr. mediu al participantilor care au ofertat = 223

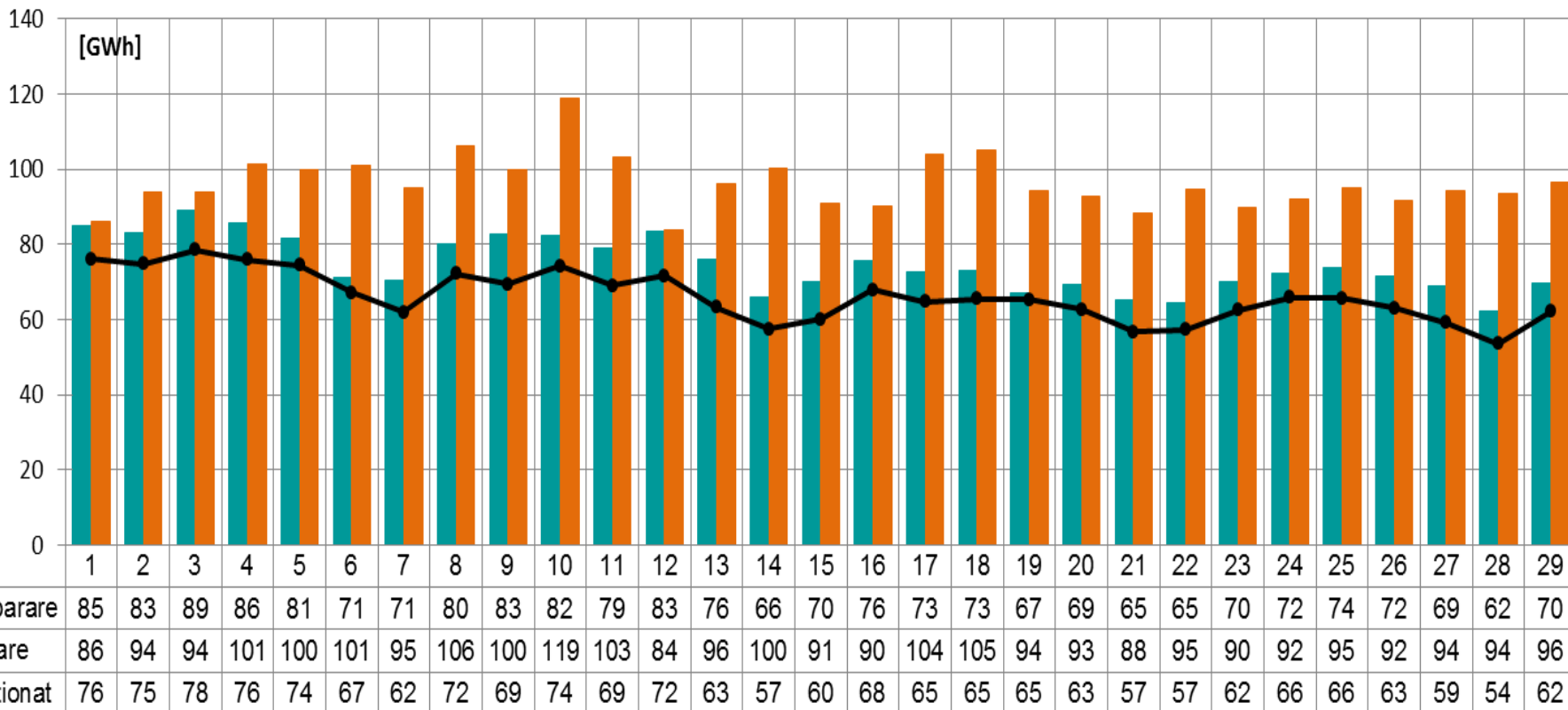
Nr. mediu al participantilor care au tranzactionat = 222



*earning every day-ahead your trust
stepping forward to the future*

opcom operatorul pieței de energie electrică și de gaze naturale din România

Volumele zilnice de energie electrica oferitate si tranzactionate în perioada 01 – 29 februarie 2016



Volumul ofertelor cumparare = 2.162 GWh

Volumul ofertelor vanzare = 2.793 GWh

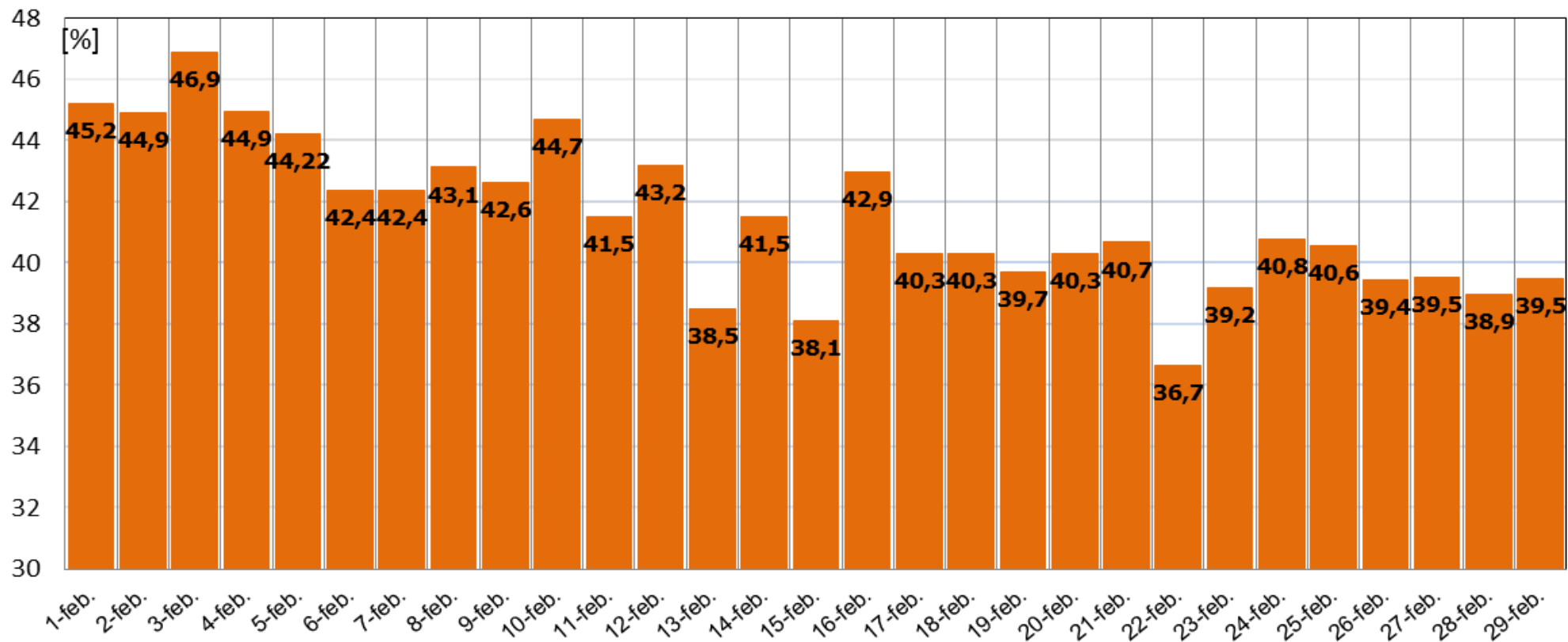
Volumul total tranzactionat = 1.919 GWh



earning every day-ahead your trust
stepping forward to the future

opcom operatorul pieței de energie electrică și de gaze naturale din România

Ponderea zilnică a tranzacțiilor pe PZU în prognoza consumului intern în perioada 01 – 29 februarie 2016



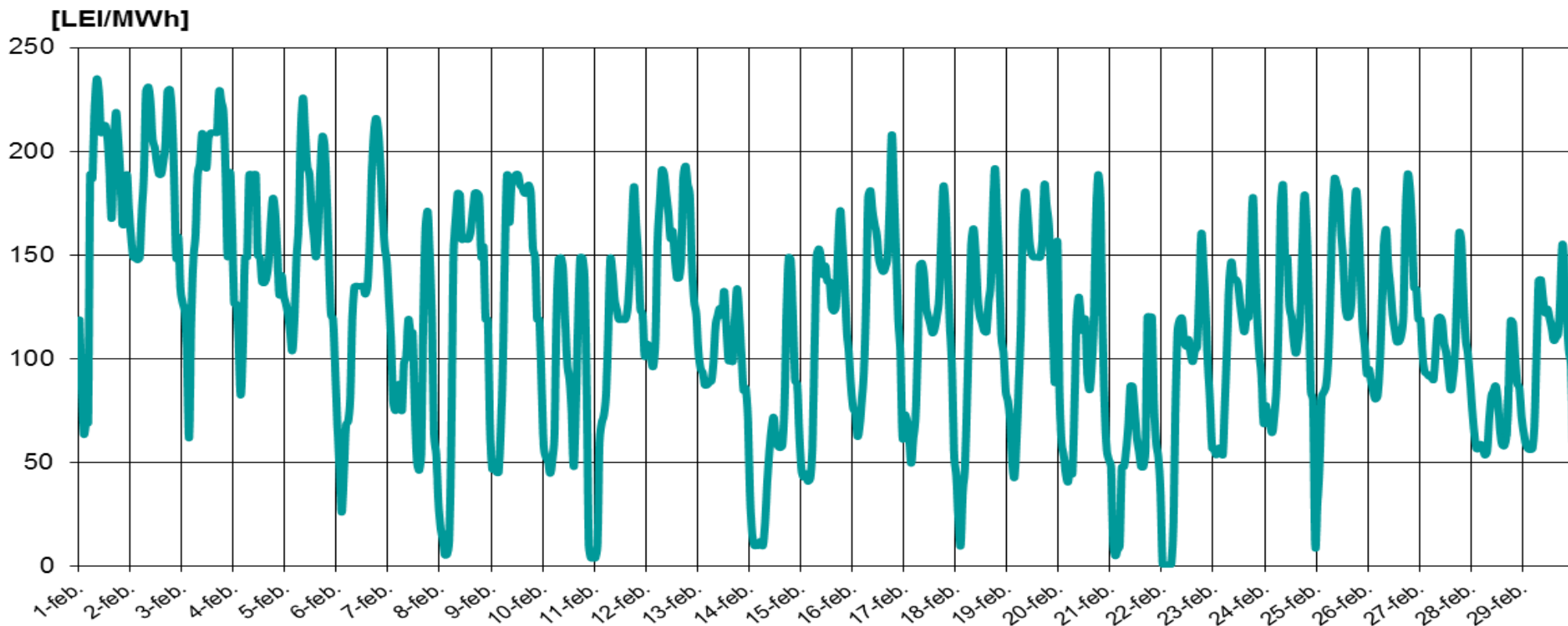
Pondere medie = 41,5 %



earning every day-ahead your trust
stepping forward to the future

operatorul pieței de energie electrică și de gaze naturale din România

Prețul de Închidere a Pieței în perioada 01 – 29 februarie 2016



PIP max. = 235 lei/MWh

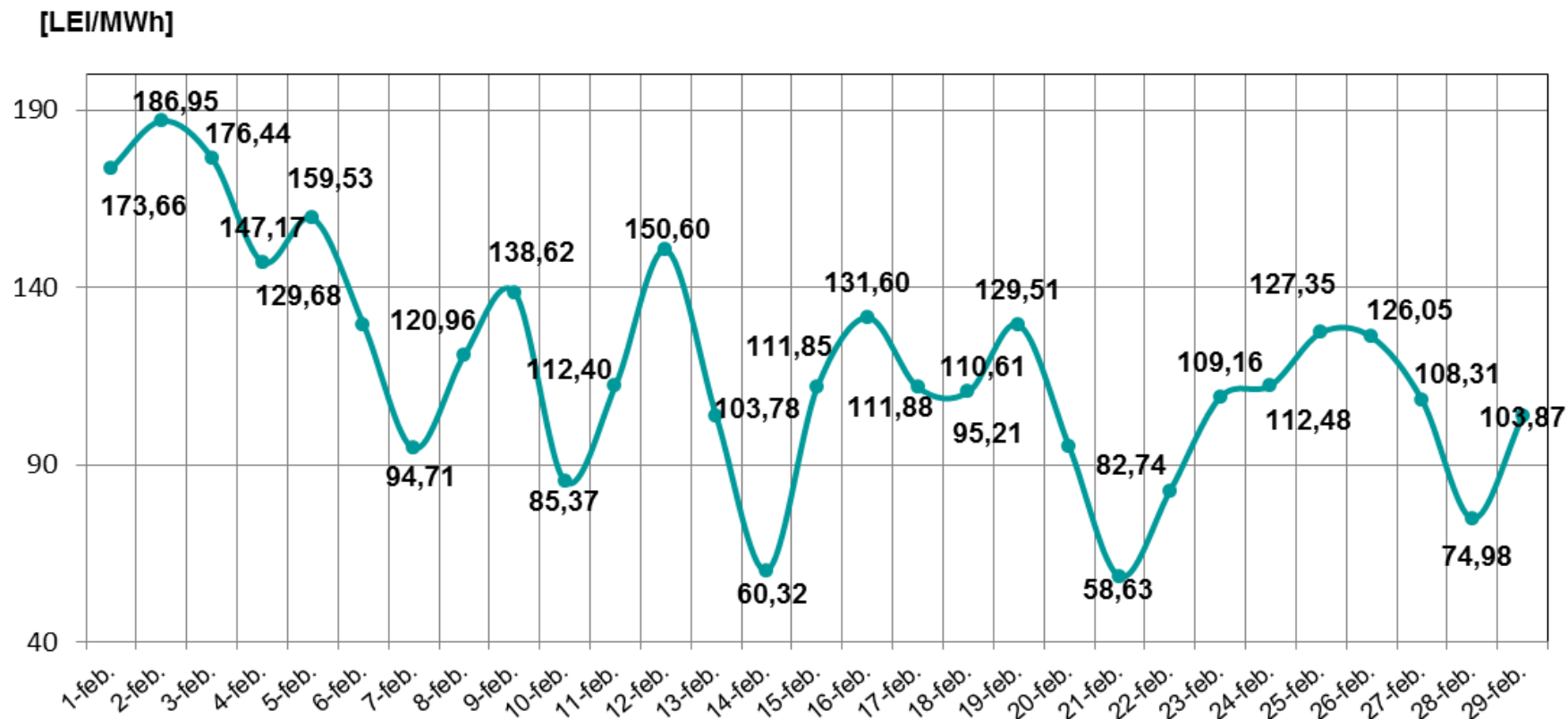
PIP min. = 0,90 lei/MWh



earning every day-ahead your trust
stepping forward to the future

opcom operatorul pieței de energie electrică și de gaze naturale din România

Prețul de Închidere a Pieței (medie zilnica aritmetica) realizat în perioada 01 – 29 februarie 2016



PIP mediu aritmetic = 118,4 lei/MWh



earning every day-ahead your trust
stepping forward to the future

operatorul pieței de energie electrică și de gaze naturale din România

Prețul de Închidere a Pieței (medie zilnic ponderata) realizat în perioada 01 – 29 februarie 2016

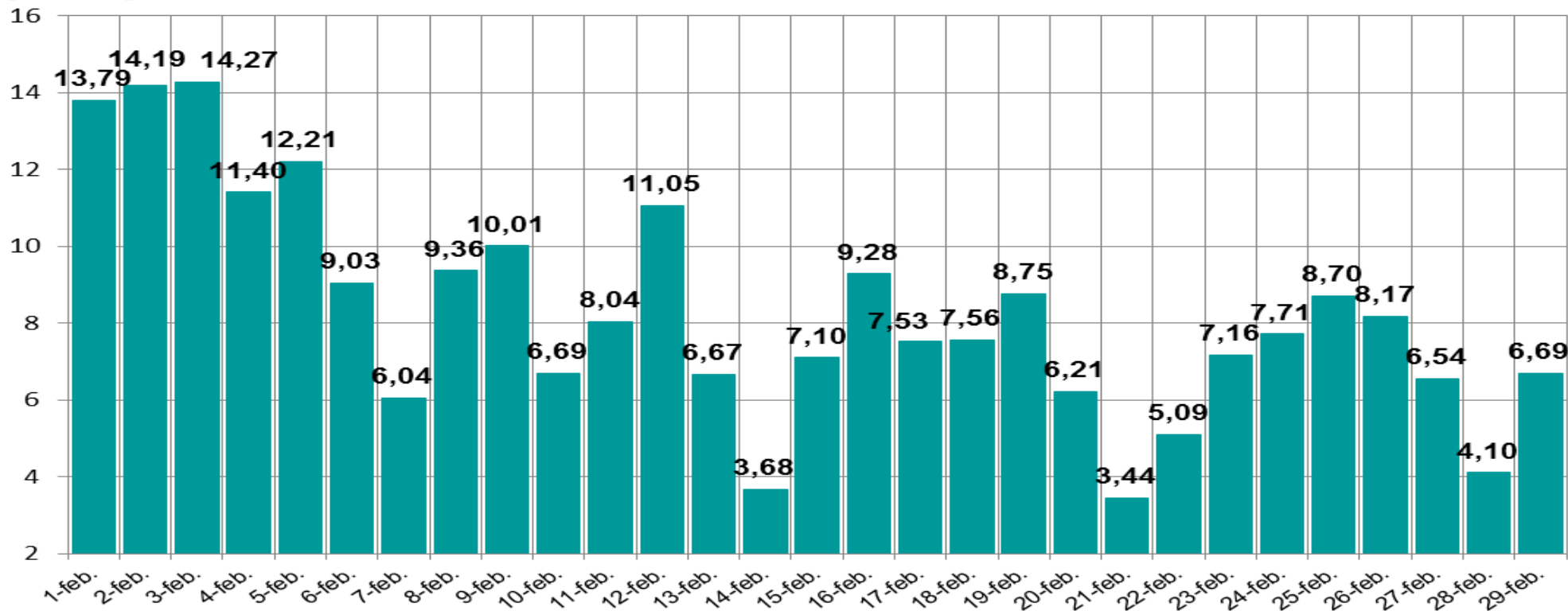


PIP mediu ponderat = 125,3 lei/MWh



Evoluția zilnică a volumelor valorice tranzacționate în perioada 01 – 29 februarie 2016

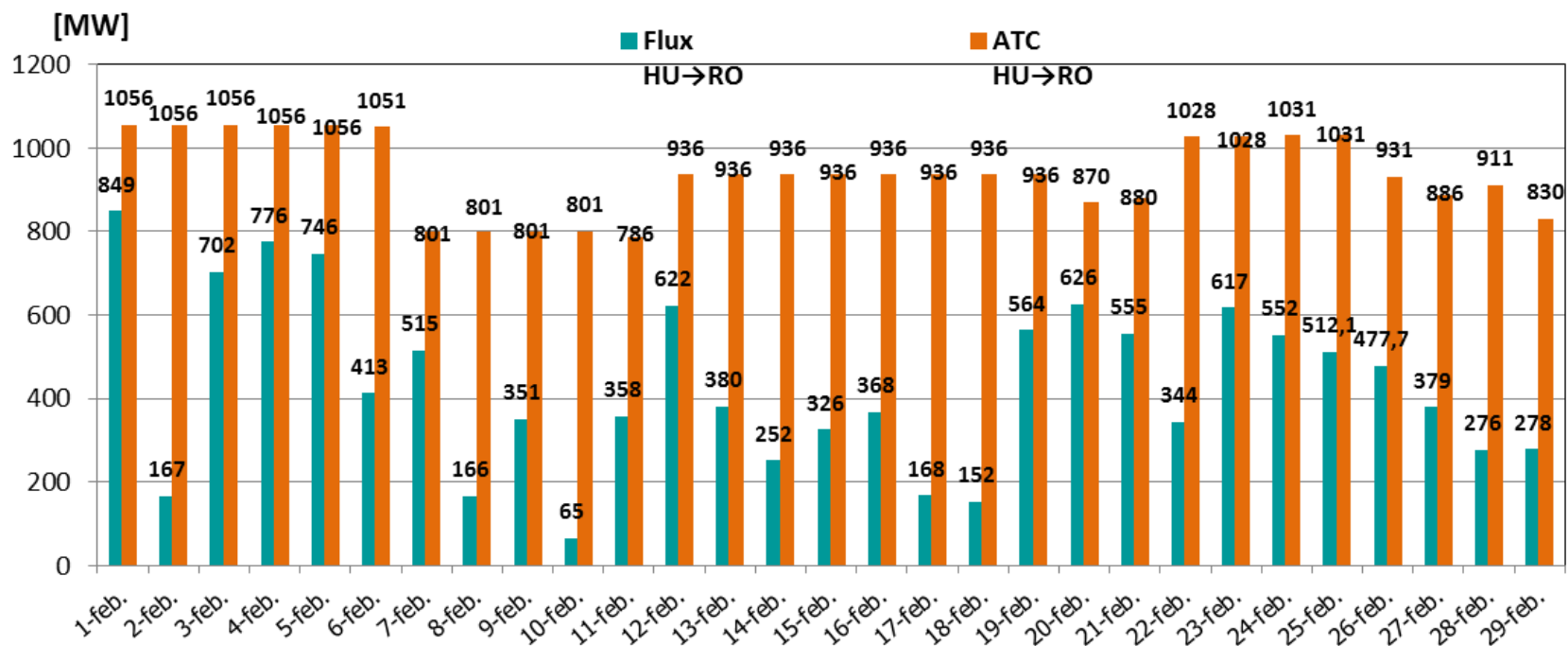
[mil. LEI]



Volum valoric total tranzactionat = 240,48 mil. Lei



ATC si fluxurile pe sensul HU→RO în perioada 01 – 29 februarie 2016



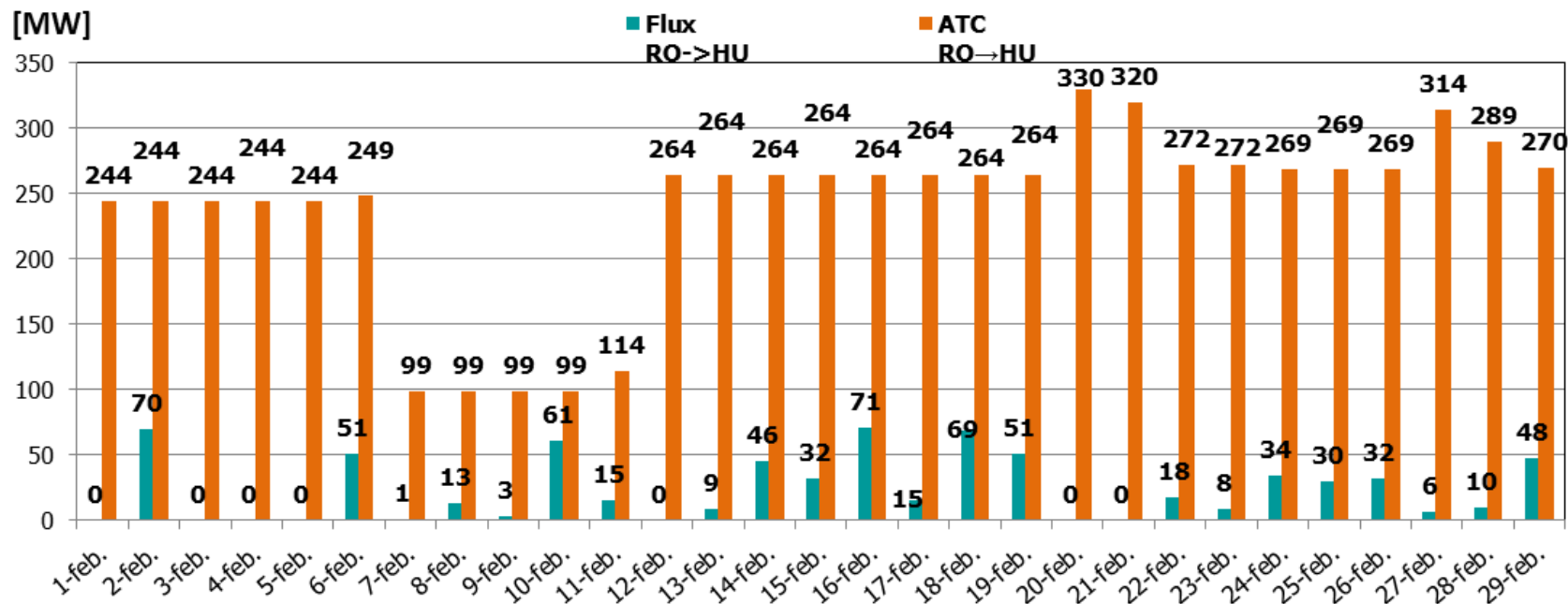
ATC mediu orar = 939,1 MW
IMPORT (medie orara) = 433 MW
CU = 46,11 %



*earning every day-ahead your trust
stepping forward to the future*

operatorul pieței de energie electrică și de gaze naturale din România

ATC si fluxurile pe sensul RO→HU în perioada 01 – 29 februarie 2016



ATC mediu orar = 240,2 MW

EXPORT(medie orara) = 23,9 MW

CU = 10 %

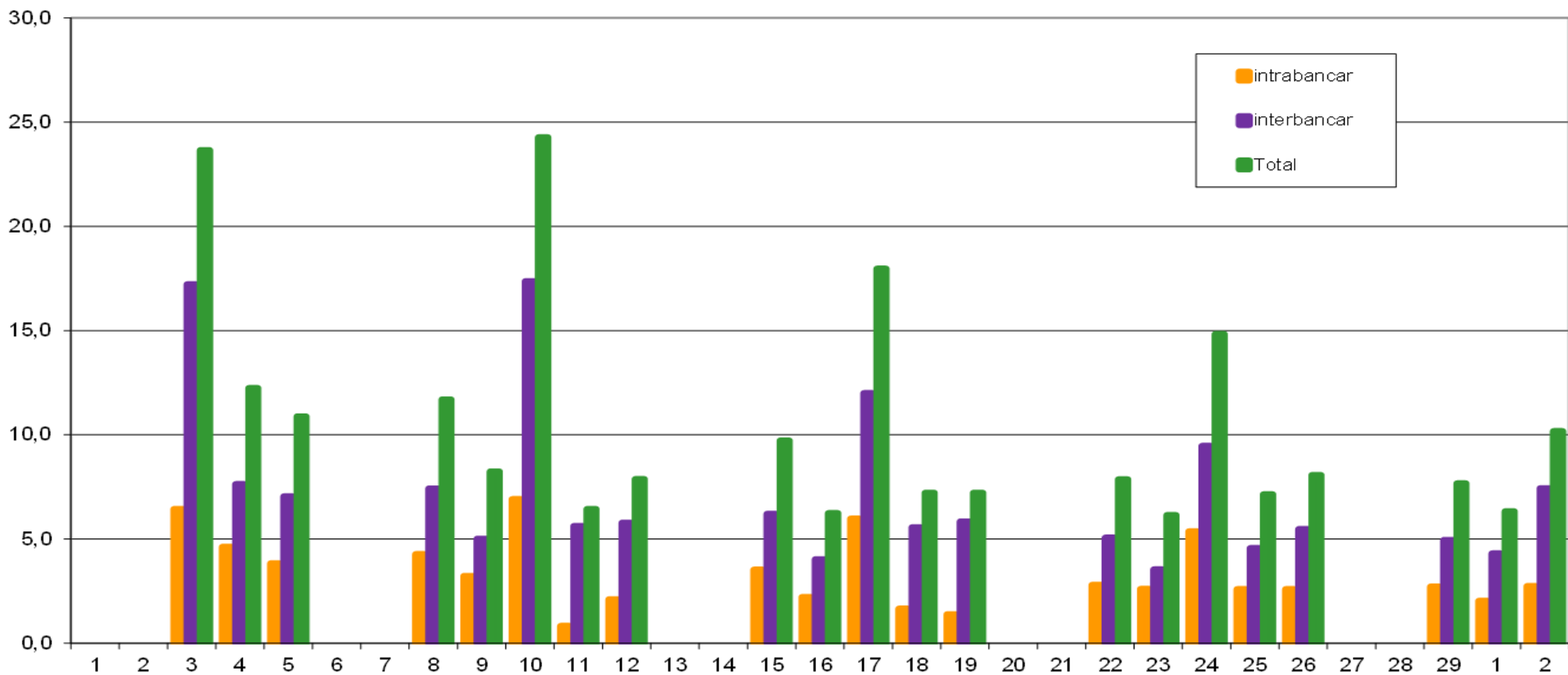


earning every day-ahead your trust
stepping forward to the future

operatorul pieței de energie electrică și de gaze naturale din România

Valoarea OP emise pentru livrari aferente perioadei 01.02 - 29.02.2016 (221,81 mil. lei)

mil.lei





*earning every day-ahead your trust
stepping forward to the future*

opcom operatorul pieței de energie electrică și de gaze naturale din România

Date de sinteză privind tranzacționarea pe Piața Intrazilnică în perioada 01 – 29 februarie 2016

Nr. de participanți activi (care au oferit) = 47

Nr. oferte de vânzare = 3.381

Nr. oferte de cumpărare = 2.419

Nr. de tranzacții încheiate = 2.171

Cantitate tranzacționată = 12.357,5 MWh

Preț mediu ponderat = 106,12 Lei/MWh

Valoare totală a tranzacțiilor încheiate = 1.311.388,89 Lei