

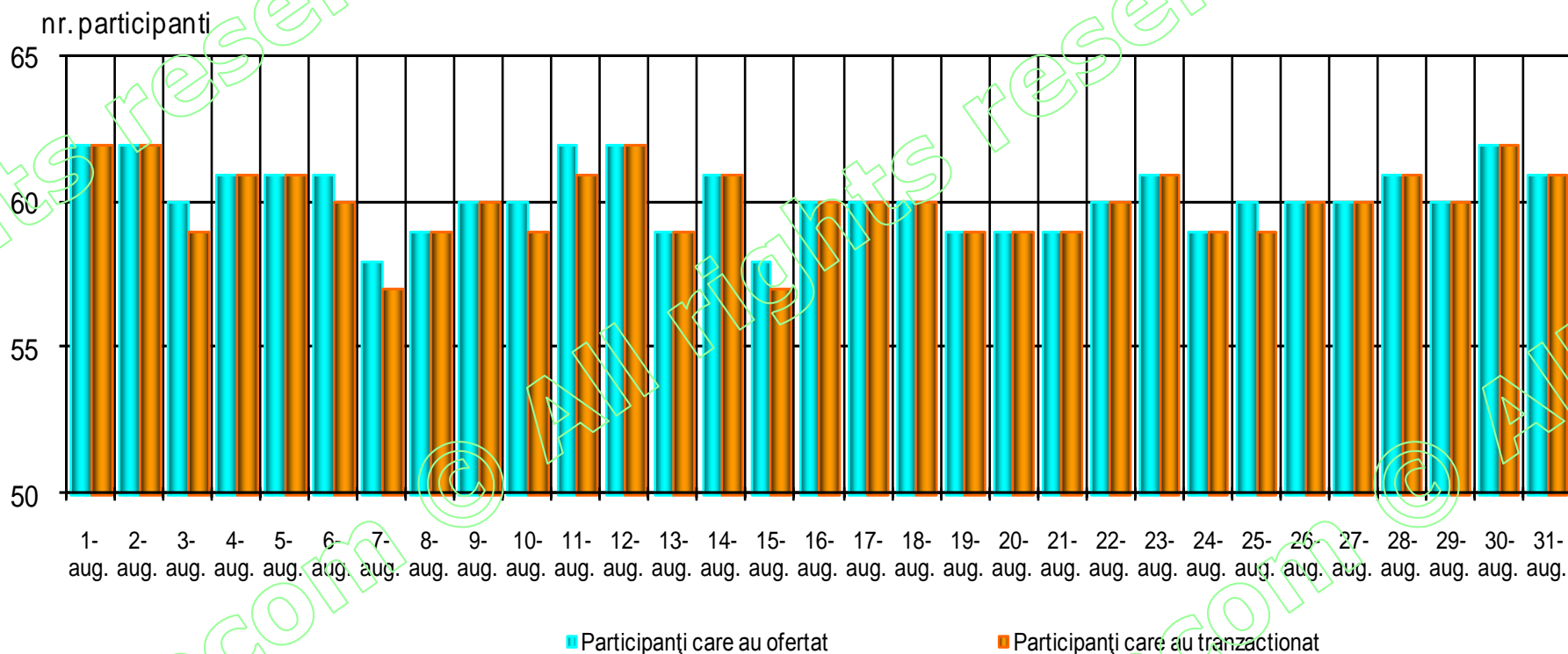


# Funcționarea Pieței pentru Ziua Următoare

01 – 31 august 2010



## Numărul de participanți care au ofertat și tranzacționat pe PZU 01 – 31 august 2010



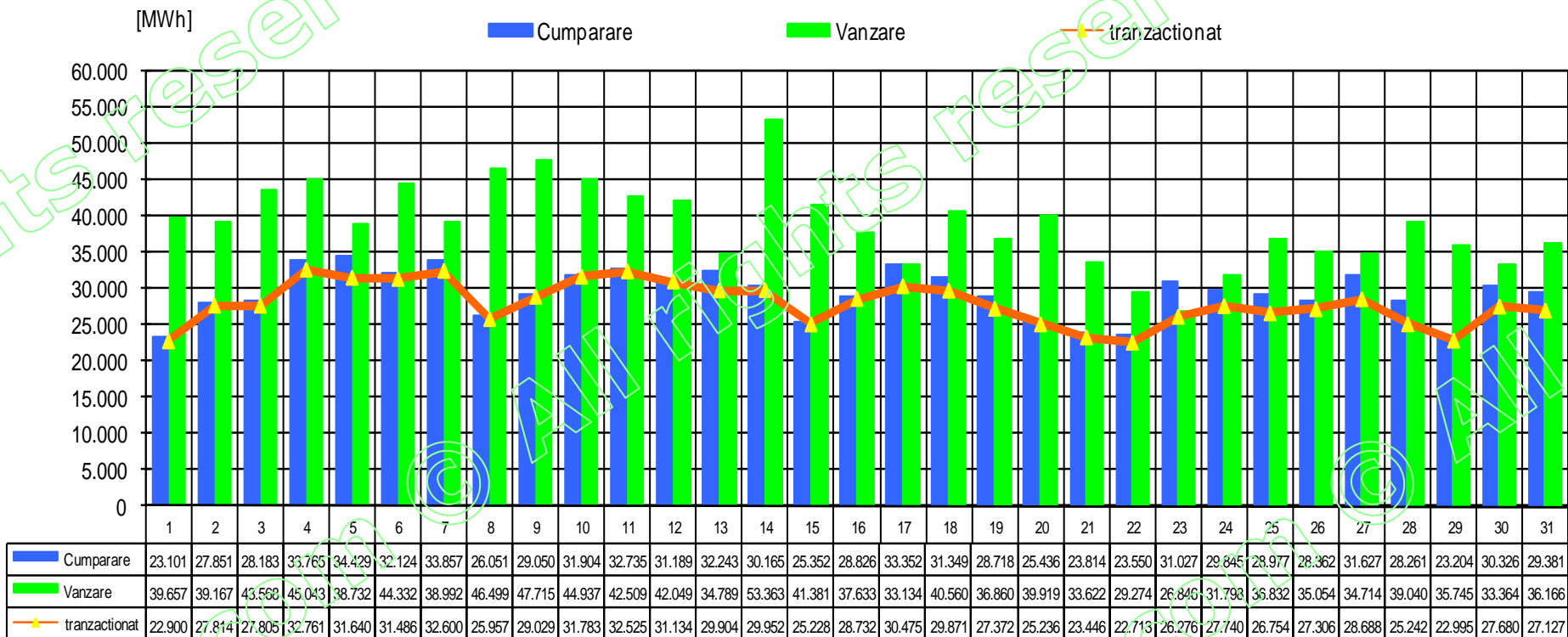
**Nr. maxim al participantilor care au ofertat = 62**

**Nr. mediu al participantilor care au ofertat = 60**

**Nr. mediu al participantilor care au tranzacționat = 60**



## Volumele zilnice de energie electrica oferitate si tranzactionate 01 – 31 august 2010



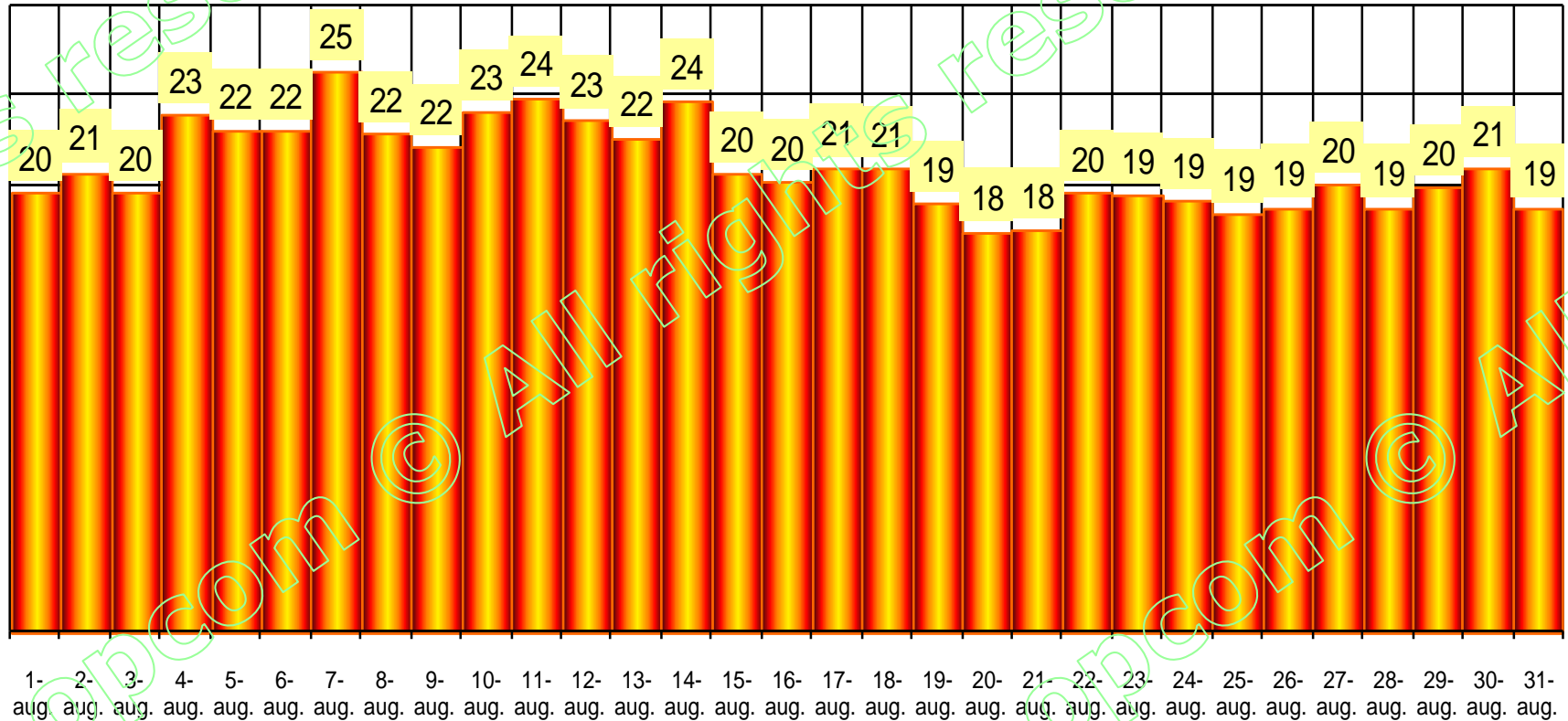
**Volumul ofertelor cumparare = 908 GWh**

**Volumul ofertelor vanzare = 1.203 GWh**

**Volumul total tranzactionat = 870 GWh**



## Ponderea zilnică a tranzacțiilor pe PZU în prognoza consumului intern în perioada 01 – 31 august 2010



**Ponderea medie = 20,7 %**

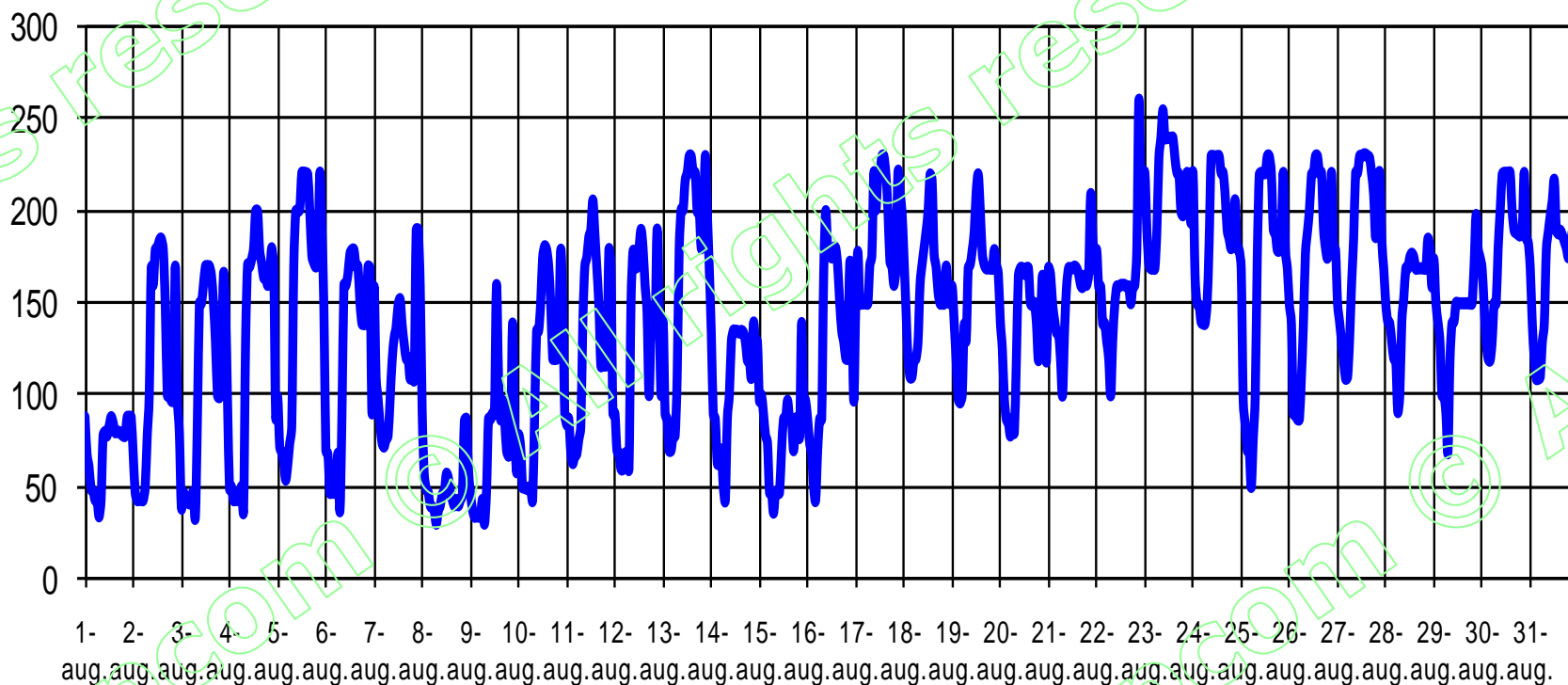


"Earning every Day-Ahead your trust"



## Prețul de Închidere a Pieței în perioada 01 – 31 august 2010

[LEI/MWh]

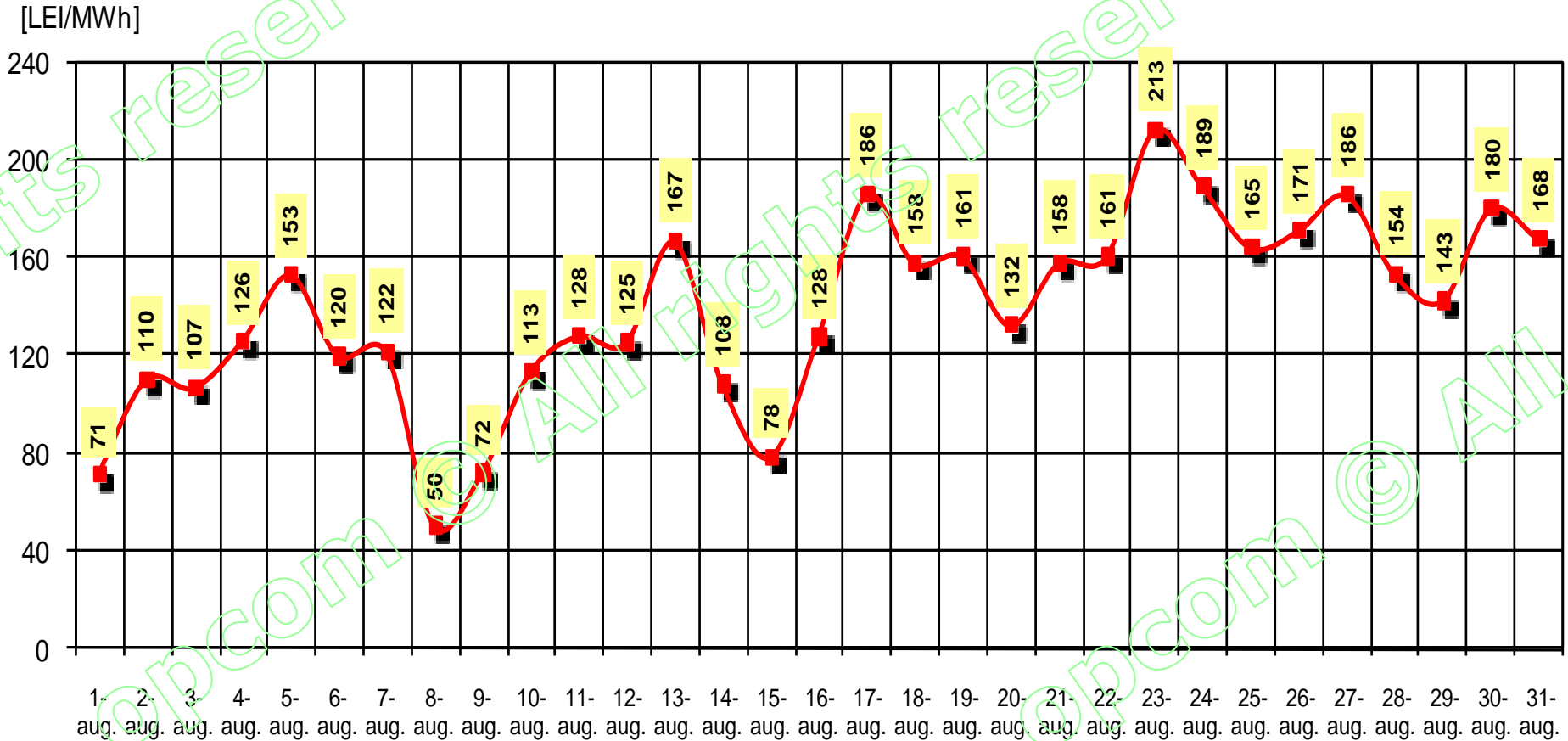


**PIP max. = 260 lei/MWh**

**PIP min. = 30 lei/MWh**



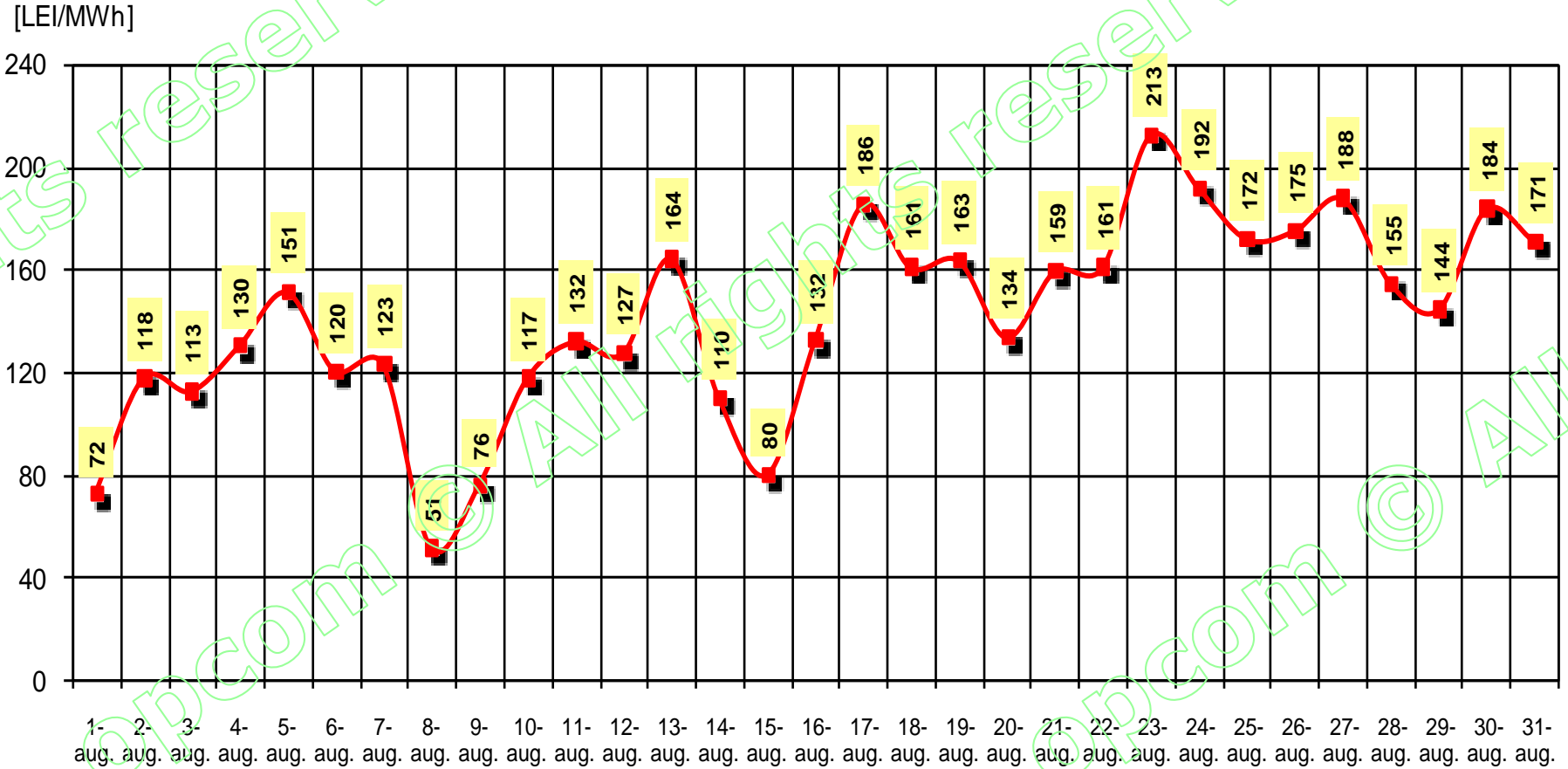
## Prețul de Închidere a Pieței (medie zilnică aritmetică) realizat în perioada 01 – 31 august 2010



PIP mediu = 139 lei/MWh



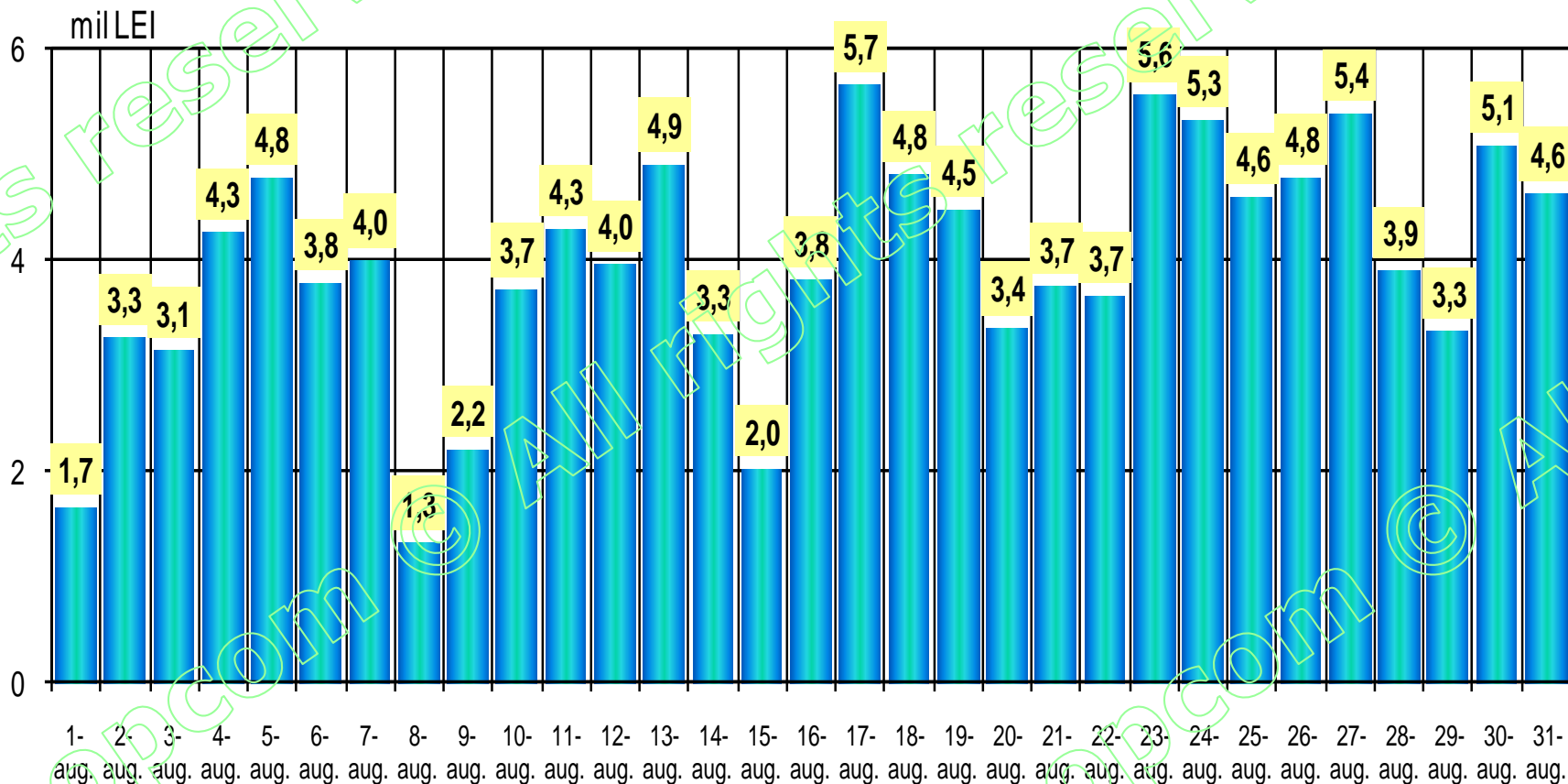
## Prețul de Închidere a Pieței (medie zilnică ponderată) realizat în perioada 01 – 31 august 2010



**PIP mediu ponderat = 141 lei/MWh**



## Evoluția zilnică a volumelor valorice tranzacționate în perioada 01 – 31 august 2010



**Volum valoric total tranzactionat = 122,8 mil. Lei**



