



*earning every day-ahead your trust
stepping forward to the future*

opcom

operatorul pieței de energie electrică și de gaze naturale din România

Opcom

RAPORT DE PIAȚĂ LUNAR

APRILIE 2022



Piața pentru Ziua Următoare - aprilie 2022

Participanți înregistrați la PZU: **330**

Număr de participanți activi [participanți/lună]: **219**

Număr mediu de participanți activi [participanți/zi]: **200**

Preț mediu [lei/MWh]: **861,70**

Preț mediu [euro/MWh]: **174,30**

Preț mediu ponderat [lei/MWh]: **887,26**

Preț mediu ponderat [euro/MWh]: **179,47**

Volum total tranzacționat [MWh]: **2.007.699,5**

Volum mediu tranzacționat [MWh/h]: **2.788,5**

Cota tranzacțiilor PZU din consumul net prognozat [%]: **47,74**

Valoare [mil. lei]: **1.781,35**

Valoare [mil. euro]: **360,33**

Perioada	Volumul tranzacțiilor [MWh]	Volumul mediu orar tranzacționat [MWh/h]	Cota pieței [%]	Prețul mediu de închidere a pieței [lei/MWh]	Prețul mediu de închidere a pieței [euro/MWh]	Valoarea tranzacțiilor [lei]	Valoarea tranzacțiilor [euro]
aprilie 2021	2.438.233,4	3.386,4	51,98%	309,08	62,80	765.705.909,49	155.572.689,63
aprilie 2022	2.007.699,5	2.788,5	47,74%	861,70	174,30	1.781.354.416,40	360.328.398,96
Variație procentuală	▼ -17,66%	▼ -17,66%	▼ -8,16%	▲ +178,80%	▲ +177,57%	▲ +132,64%	▲ +131,61%

Perioada	Volumul tranzacțiilor [MWh]	Volumul mediu orar tranzacționat [MWh/h]	Cota pieței [%]	Prețul mediu de închidere a pieței [lei/MWh]	Prețul mediu de închidere a pieței [euro/MWh]	Valoarea tranzacțiilor [lei]	Valoarea tranzacțiilor [euro]
martie 2022	2.035.757,4	2.739,9	41,35%	1.356,97	274,22	2.837.647.888,81	573.439.772,94
aprilie 2022	2.007.699,5	2.788,5	47,74%	861,70	174,30	1.781.354.416,40	360.328.398,96
Variație procentuală	▼ -1,38%	▲ +1,77%	▲ +15,45%	▼ -36,50%	▼ -36,44%	▼ -37,22%	▼ -37,16%

Piața Intra-zilnică - aprilie 2022

Participanți înregistrați la PI: **144**

Număr de participanți activi [participanți/lună]: **69**

Preț mediu ponderat [lei/MWh]: **858,59**

Preț mediu ponderat [euro/MWh]: **173,68**

Volum total tranzacționat [MWh]: **108.889,4**

Volum mediu tranzacționat [MWh/h]: **151,2**

Cota tranzacțiilor PI din consumul net prognozat [%]: **2,59**

Valoare [mil. lei]: **93,49**

Valoare [mil. euro]: **18,91**

Perioada	Volumul tranzacțiilor [MWh]	Volumul mediu orar tranzacționat [MWh/h]	Cota pieței [%]	Preț mediu ponderat [lei/MWh]	Preț mediu ponderat [euro/MWh]	Valoarea tranzacțiilor [lei]	Valoarea tranzacțiilor [euro]
aprilie 2021	99.253,7	137,9	2,12%	327,32	66,50	32.488.096,61	6.600.206,98
aprilie 2022	108.889,4	151,2	2,59%	858,59	173,68	93.491.620,64	18.911.380,65
Variație procentuală	▲ +9,71%	▲ +9,71%	▲ +22,36%	▲ +162,31%	▲ +161,17%	▲ +187,77%	▲ +186,53%

Perioada	Volumul tranzacțiilor [MWh]	Volumul mediu orar tranzacționat [MWh/h]	Cota pieței [%]	Preț mediu ponderat [lei/MWh]	Preț mediu ponderat [euro/MWh]	Valoarea tranzacțiilor [lei]	Valoarea tranzacțiilor [euro]
martie 2022	118.511,9	159,5	2,41%	1.466,45	296,34	173.791.264,60	35.120.000,82
aprilie 2022	108.889,4	151,2	2,59%	858,59	173,68	93.491.620,64	18.911.380,65
Variație procentuală	▼ -8,12%	▼ -5,18%	▲ +7,56%	▼ -41,45%	▼ -41,39%	▼ -46,20%	▼ -46,15%

Piața Centralizată pentru Contracte Bilaterale - aprilie 2022

Modalitatea de tranzacționare PCCB-LE operatională până la data de 08.05.2020

Contracte tranzacționate pentru livrare în luna aprilie:

- Număr: **36**
- Cantitate de energie electrică [MWh]: **118.080,000**
- Cota de piață din consum net prognozat [%]: **2,81**
- Preț mediu ponderat [lei/MWh]: **265,17**
- Preț mediu ponderat [euro/MWh]: **55,14**
- Valoare [mil. lei]: **31,31**
- Valoare [mil. euro]: **6,51**

Modalitatea de tranzacționare PCCB-LE-FLEX

Participanți înregistrați la PCCB-LE-FLEX: **170**

Număr de participanți activi [participanți/lună]: **28**

Contracte tranzacționate în luna aprilie:

- Număr: **24**
- Cantitate de energie electrică [MWh]: **1.205.116,800**
- Preț mediu ponderat [lei/MWh]: **1007,18**
- Preț mediu ponderat [euro/MWh]: **203,75**
- Valoare [mil. lei]: **1.213,77**
- Valoare [mil. euro]: **245,54**

Contracte tranzacționate pentru livrare în luna aprilie:

- Număr: **416**
- Cantitate de energie electrică [MWh]: **1.647.405,600**
- Cota de piață din consum net prognozat [%]: **39,17**
- Preț mediu ponderat [lei/MWh]: **479,10**
- Preț mediu ponderat [euro/MWh]: **97,20**
- Valoare [mil. lei]: **789,27**
- Valoare [mil. euro]: **160,12**

Modalitatea de tranzacționare PCCB-NC

Participanți înregistrați la PCCB-NC: **183**

Număr de participanți activi [participanți/lună]: **24**

Contracte tranzacționate în luna aprilie:

- Număr contracte de tip forward: **620**
- Cantitate de energie electrică [MWh]: **45.413,00**
- Preț mediu ponderat [lei/MWh]: **1.201,2**
- Preț mediu ponderat [euro/MWh]: **243,06**
- Valoare [mil. lei]: **54,55**
- Valoare [mil. euro]: **11,04**

Contracte tranzacționate pentru livrare în luna aprilie:

- Număr contracte de tip forward: **3.526**
- Cantitate de energie electrică [MWh]: **225.144,00**
- Cota de piață din consum net prognozat [%]: **5,35**
- Preț mediu ponderat [lei/MWh]: **540,12**
- Preț mediu ponderat [euro/MWh]: **109,54**
- Valoare [mil. lei]: **121,61**
- Valoare [mil. euro]: **24,66**

Piața Centralizată cu negociere dublă continuă a contractelor bilaterale de energie electrică - aprilie 2022

Participanți înregistrați la PC-OTC: **84**

Număr de participanți activi [participanți/lună]: **36**

Contracte tranzacționate în luna aprilie:

- Cantitate de energie electrică [MWh]: **1.001.913,0**
- Preț mediu ponderat [lei/MWh]: **1.008,2**
- Preț mediu ponderat [euro/MWh]: **203,94**
- Valoare [mil. lei]: **1.010,13**
- Valoare [mil. euro]: **204,33**

Contracte tranzacționate pentru livrare în luna aprilie:

- Cantitate de energie electrică [MWh]: **1.597.952,0**
- Cota de piață din consum net prognozat [%]: **38,00**
- Preț mediu ponderat [lei/MWh]: **643,42**
- Preț mediu ponderat [euro/MWh]: **130,31**
- Valoare [mil. lei]: **1.028,16**
- Valoare [mil. euro]: **208,23**

Piața Centralizată pentru Serviciul Universal - aprilie 2022

Participanți înregistrați la PCSU: **15**

Număr de participanți activi [participanți/lună]: **1**

Contracte tranzacționate în luna aprilie:

- Număr: **0**
- Cantitate de energie electrică [MWh]: **0**
- Preț mediu ponderat [lei/MWh]: **-**
- Preț mediu ponderat [euro/MWh]: **-**
- Valoare [mil. lei]: **0,00**
- Valoare [mil. euro]: **0,00**

Contracte tranzacționate pentru livrare în luna aprilie:

- Număr: **0**
- Cantitate de energie electrică [MWh]: **0**
- Cota de piață din consum net prognozat [%]: **0,00**
- Preț mediu ponderat [lei/MWh]: **-**
- Preț mediu ponderat [euro/MWh]: **-**
- Valoare [mil. lei]: **0,00**
- Valoare [mil. euro]: **0,00**

Piața Centralizată pentru energia electrică din surse regenerabile susținută prin certificate verzi - aprilie 2022

Participanți înregistrați la PCE-ESRE-CV: **146**

Număr de participanți activi [participanți/lună]: **16**

Contracte tranzacționate în luna aprilie:

- Număr: **12**

Energie electrică:

- Cantitate de energie electrică [MWh]: **42.032,0**
- Preț mediu ponderat [lei/MWh]: **533,51**
- Preț mediu ponderat [euro/MWh]: **107,90**
- Valoare [mil. lei]: **22,42**
- Valoare [mil. euro]: **4,54**

Certificate verzi:

- Număr: **332.936**
- Preț mediu ponderat [lei/certificat]: **144,66**
- Preț mediu ponderat [euro/certificat]: **29,40**

Contracte tranzacționate pentru livrare în luna aprilie:

- Număr: **41**

Energie electrică:

- Cantitate de energie electrică [MWh]: **35.244,0**
- Cota de piață din consum net prognozat [%]: **0,84**
- Preț mediu ponderat [lei/MWh]: **345,43**
- Preț mediu ponderat [euro/MWh]: **70,09**
- Valoare [mil. lei]: **12,17**
- Valoare [mil. euro]: **2,47**

Piața de Certificate Verzi - aprilie 2022

Participanți înregistrați la PCV: **902**

Piața Centralizată anonimă Spot de Certificatelor Verzi

Număr de participanți activi [participanți/lună]: **326**

Certificate verzi tranzacționate în luna aprilie:

- Număr: **1.820.089**
- Preț mediu ponderat [lei/certificat]: **144,66**
- Preț mediu ponderat [euro/certificat]: **29,40**

Piața Centralizată anonimă la Termen de Certificatelor Verzi

Număr de participanți activi [participanți/lună]: **57**

Certificate verzi tranzacționate în luna aprilie:

- Număr: **7.000**
- Preț mediu ponderat [lei/certificat]: **144,66**
- Preț mediu ponderat [euro/certificat]: **29,40**

Piața pentru Ziua Următoare de Gaze Naturale - aprilie 2022

Participanți înregistrați la PZU-GN: **22**

Număr de participanți activi [participanți/lună]: **0**

Preț mediu ponderat [lei/MWh]: **-**

Volum total tranzacționat [MWh]: **0**

Valoare [mil. lei]: **0,00**

Piața Centralizată de Gaze Naturale – modalitatea de tranzacționare PCGN-LN - aprilie 2022

Participanți înregistrați la PCGN-LN: **24**

Număr de participanți activi [participanți/lună]: **0**

Contracte tranzacționate în luna aprilie:

- Volum de gaze naturale [MWh]: **0**
- Preț mediu ponderat [lei/MWh]: **-**
- Valoare [mil. lei]: **0,00**

Contracte tranzacționate pentru livrare în luna aprilie:

- Volum de gaze naturale [MWh]: **0**
- Preț mediu ponderat [lei/MWh]: **-**
- Valoare [mil. lei]: **0,00**

Prețuri stabilite pe Piața pentru Ziua Următoare (lei/MWh)				aprilie 2022	
Preț mediu bază (1-24)		Preț mediu vârf (9-20)		Preț mediu gol (1-8, 21-24)	
861,70	▼ -36,50%	847,90	▼ -40,89%	875,51	▼ -31,60%

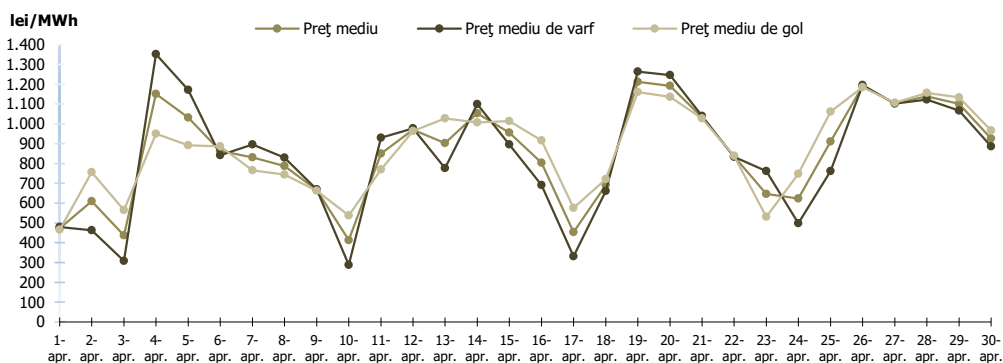


Figura 1: Evoluția zilnică a prețurilor medii PZU (bază, vârf și gol)

Piața pentru Ziua Următoare		aprilie 2022	
Volum tranzacționat [MWh]	Cota de piață [%]		
2.007.699,5	▼ -1,38%	47,74	

Gradul de utilizare al ATC disponibil pe PZU – rezultate cuplare SDAC				
aprilie 2022				
	RO->HU	HU->RO	RO->BG	BG->RO
ATC disponibil pe PZU (MWh)	589.790,0	688.610,0	940.813,0	917.946,0
Fluxul pe PZU rezultat în regim cuplat (MWh)	242.058,3	107.644,8	20.690,2	313.805,9
Gradul de utilizare al ATC disponibil PZU (%)	41,04%	15,63%	2,20%	34,19%

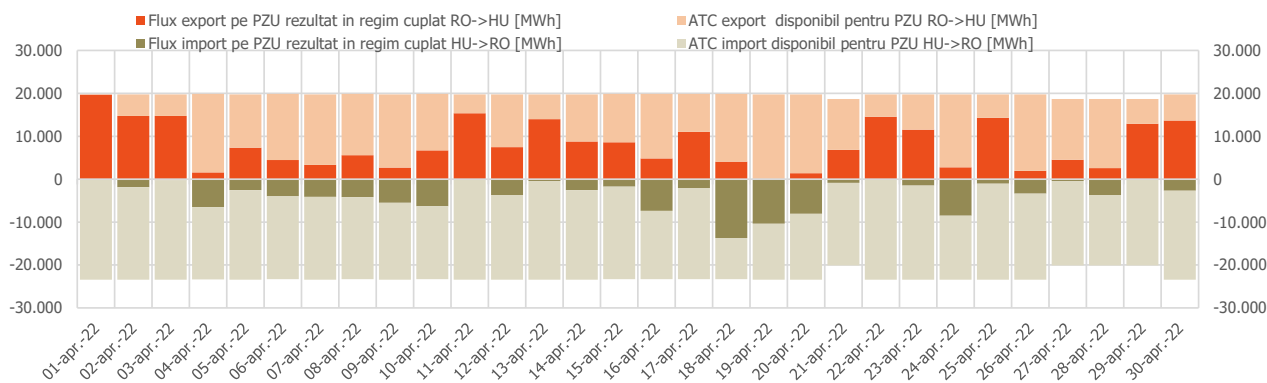


Figura 4: Evoluția zilnică a ATC disponibil pentru licitații implicite și a fluxurilor de energie transfrontaliere rezultate din cuplarea pe granița cu Ungaria – cuplarea SDAC

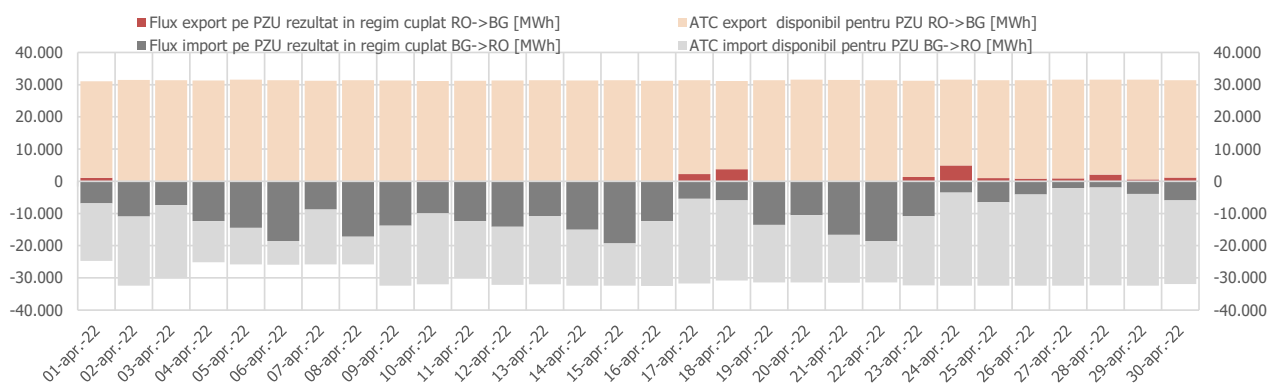


Figura 5: Evoluția zilnică a ATC disponibil pentru licitații implicite și a fluxurilor de energie transfrontaliere rezultate din cuplarea pe granița cu Bulgaria – cuplarea SDAC

Piața centralizată a contractelor bilaterale (PCCB-LE, PCCB-LE-Flex, PCCB-NC, PCE-ESRE-CV)		aprilie 2022	
Volum tranzacționat pentru livrare în luna de analiză [MWh]	Cota de piață [%]		
2.025.874	▼ -2,25%	48,17	

Piața centralizată a contractelor bilaterale (PC-OTC)		aprilie 2022	
Volum tranzacționat pentru livrare în luna de analiză [MWh]	Cota de piață [%]		
1.597.952	▼ -26,16%	38,00	

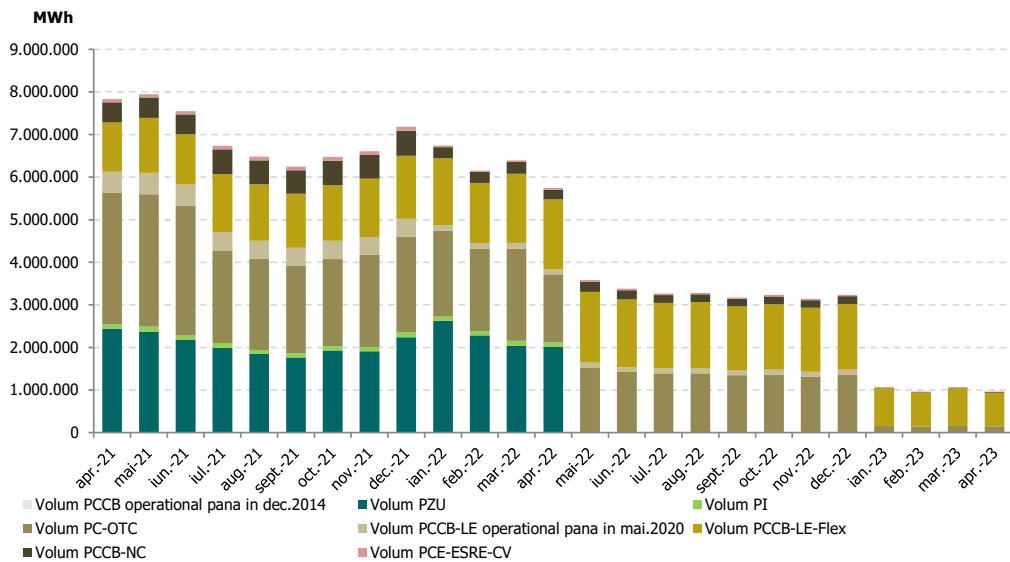


Figura 6: Evoluția lunară a volumelor tranzacționate pe PZU, PI și pe piețele la termen cu livrare în perioada analizată

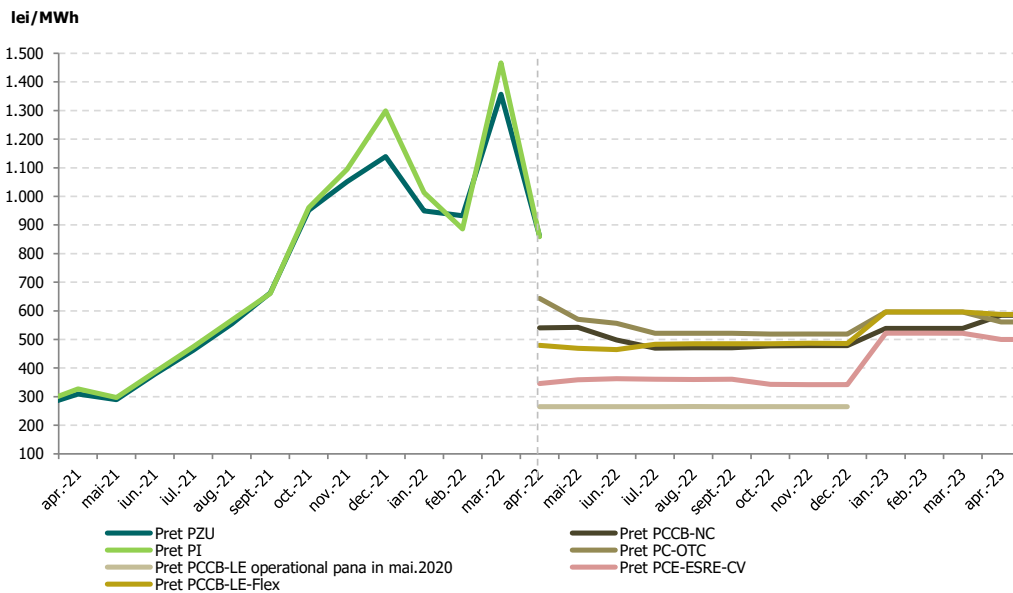


Figura 7: Evoluția lunară a prețurilor medii corespunzătoare tranzacțiilor pe PZU, PI și pe piețele la termen

Piața Centralizată anonimă Spot de Certificate Verzi			aprilie 2022
Număr certificate verzi tranzacționate		Preț [RON/certificat]	
1.820.089	▲ +457,77%	144,66	

Piața Centralizată anonimă la Termen de Certificate Verzi			aprilie 2022
Număr certificate verzi tranzacționate		Preț [RON/certificat]	
7.000	-	144,66	



Opcom

www.opcom.ro

Bd. Hristo Botev 16-18

București 030236

ROMÂNIA

