



*earning every day-ahead your trust  
stepping forward to the future*

**opcom**

operatorul pieței de energie electrică și de gaze naturale din România

**Opcom**

RAPORT DE PIAȚĂ LUNAR

NOIEMBRIE 2016



## Piața pentru Ziua Următoare - noiembrie 2016

Participanți înregistrați la PZU: **331**

Număr de participanți activi [participanți/lună]: **248**

Număr mediu de participanți activi [participanți/zi]: **234**

Preț mediu [lei/MWh]: **167,96**

Preț mediu [euro/MWh]: **37,25**

Preț mediu ponderat [lei/MWh]: **171,95**

Preț mediu ponderat [euro/MWh]: **38,13**

Volum total tranzacționat [MWh]: **2.288.016,1**

Volum mediu tranzacționat [MWh/h]: **3.177,8**

Cota tranzacțiilor PZU din consumul net prognozat [%]: **46,79**

Valoare [mil. RON]: **393,4**

Valoare [mil. EUR]: **87,25**

Perioada	Volumul tranzacțiilor [MWh]	Volumul mediu orar tranzacționat [MWh/h]	Cota pieței [%]	Prețul mediu de închidere a pieței [RON/MWh]	Prețul mediu de închidere a pieței [EUR/MWh]	Valoarea tranzacțiilor [RON]	Valoarea tranzacțiilor [EUR]
<b>Noiembrie 2015</b>	1.821.906,7	2.530,4	39,59%	163,91	36,89	304.382.049,90	68.501.342,34
<b>Noiembrie 2016</b>	2.288.016,1	3.177,8	46,79%	167,96	37,25	393.431.478,93	87.252.747,48
Variatie procentuala	▲+25,58%	▲+25,58%	▲+18,17%	▲+2,47%	▲+0,98%	▲+29,26%	▲+27,37%

Perioada	Volumul tranzacțiilor [MWh]	Volumul mediu orar tranzacționat [MWh/h]	Cota pieței [%]	Prețul mediu de închidere a pieței [RON/MWh]	Prețul mediu de închidere a pieței [EUR/MWh]	Valoarea tranzacțiilor [RON]	Valoarea tranzacțiilor [EUR]
<b>Octombrie 2016</b>	2.329.279,6	3.126,5	49,56%	189,84	42,29	445.599.186,82	99.257.973,74
<b>Noiembrie 2016</b>	2.288.016,1	3.177,8	46,79%	167,96	37,25	393.431.478,93	87.252.747,48
Variatie procentuala	▼-1,77%	▲+1,64%	▼-5,59%	▼-11,52%	▼-11,91%	▼-11,71%	▼-12,09%

## Piața Intra-zilnică – noiembrie 2016

Participanți înregistrați la PI: **116**

Număr de participanți activi [participanți/lună]: **55**

Preț mediu ponderat [lei/MWh]: **154,74**

Preț mediu ponderat [euro/MWh]: **34,33**

Volum total tranzacționat [MWh]: **13.907,370**

Volum mediu tranzacționat [MWh/h]: **19,316**

Valoare [RON]: **2.152.032,64**

Valoare [EUR]: **477.400,61**

## Piața Centralizată pentru Contracte Bilaterale - noiembrie 2016

### Modalitatea de tranzacționare PCCB-LE

Participanți înregistrați la PCCB-LE: **356**

Număr de participanți activi [participanți/lună]: **65**

Contracte tranzacționate în luna noiembrie:

- Număr: **84**
- Cantitate de energie electrica [MWh]: **2.412.183,400**
- Preț mediu ponderat [RON/MWh]: **157,80**
- Preț mediu ponderat [EUR/MWh]: **35,01**
- Valoare [mil. RON]: **380,64**
- Valoare [mil. EUR]: **84,46**

Contracte cu livrare în luna noiembrie:

- Număr: **447**
- Cantitate de energie electrică livrată [MWh]: **2.023.394,080**
- Cota de piață din consum net prognozat [%]: **41,38**
- Preț mediu ponderat [RON/MWh]: **162,74**
- Preț mediu ponderat [EUR/MWh]: **36,44**
- Valoare [mil. RON]: **329,30**
- Valoare [mil. EUR]: **73,74**

### Modalitatea de tranzacționare PCCB-NC

Participanți înregistrați la PCCB-NC: **173**

Număr de participanți activi [participanți/lună]: **67**

Contracte tranzacționate în luna noiembrie:

- Număr contracte de tip forward tranzacționate: **1.407**
- Cantitate de energie electrică tranzacționată [MWh]: **1.606.578,000**
- Preț mediu ponderat [RON/MWh]: **169,19**
- Preț mediu ponderat [EUR/MWh]: **37,56**
- Valoare [mil. RON]: **271,81**
- Valoare [mil. EUR]: **60,34**

Contracte cu livrare în luna noiembrie:

- Număr contracte de tip forward tranzacționate: **3.196**
- Cantitate de energie electrică livrată [MWh]: **1.569.192,000**
- Cota de piață din consum net prognozat [%]: **32,09**
- Preț mediu ponderat [RON/MWh]: **159,24**
- Preț mediu ponderat [EUR/MWh]: **35,59**
- Valoare [mil. RON]: **249,88**
- Valoare [mil. EUR]: **55,85**

### Piața Centralizată cu negociere dublă continuă a contractelor bilaterale de energie electrică - noiembrie 2016

Participanți înregistrați la PC-OTC: **104**

Număr de participanți activi [participanți/lună]: **60**

Contracte bilaterale încheiate în urma tranzacțiilor din luna noiembrie:

- Număr de participanți care au tranzacționat [participanți/lună]: **57**
- Preț mediu ponderat [RON/MWh]: **161,56**
- Preț mediu ponderat [EUR/MWh]: **35,83**
- Volum total tranzacționat [MWh]: **4.558.347,000**
- Valoare [mil. RON]: **736,45**
- Valoare [mil. EUR]: **163,31**

Contracte cu livrare în luna noiembrie:

- Număr de participanți care au tranzacționat [participanți/lună]: **68**
- Preț mediu ponderat [RON/MWh]: **170,20**
- Preț mediu ponderat [EUR/MWh]: **37,98**
- Volum total tranzacționat [MWh]: **3.091.800,000**
- Cota de piață din consum net prognozat [%]: **63,22**
- Valoare [mil. RON]: **526,23**
- Valoare [mil. EUR]: **117,44**

### Piața Centralizată pentru Serviciul Universal – noiembrie 2016

Participanți înregistrați la PCSU: **35**

Contracte cu livrare în luna noiembrie:

- Număr contracte tranzacționate: **1.382**
- Cantitate de energie electrică livrată [MWh]: **746.130,000**
- Preț mediu ponderat [lei/MWh]: **164,90**
- Preț mediu ponderat [Euro/MWh]: **37,07**
- Valoarea tranzacțiilor [mil.lei]: **123,04**
- Valoarea tranzacțiilor [mil.Euro]: **27,66**

### Piața de Certificate Verzi - noiembrie 2016

Participanți înregistrați la PCV: **901**

#### Piața Centralizată a Certificatelor Verzi

Certificate verzi tranzacționate în luna noiembrie:

- Număr: **51**
- Preț mediu ponderat\* [RON/certificat]: **132,41**
- Preț mediu ponderat \* [EUR/certificat]: **29,40**
- Număr participanți activi: **60**

#### Piața Contractelor Bilaterale a Certificatelor Verzi

Certificate verzi tranzacționate în luna noiembrie:

- Număr: **734.452**
- Preț mediu ponderat\* [RON/certificat]: **132,41**
- Preț mediu ponderat\* [EUR/certificat]: **29,40**
- Număr participanți activi: **184**

\* Pentru luna în care valoarea prețului mediu ponderat, prin rotunjirea la ordinul sutimilor, se situează în afara valorilor limită de tranzacționare aprobate de ANRE, se va aplica aproximarea prin lipsă sau prin adaos la ordinul sutimilor, în funcție de sensul de încadrare în limitele admise.

Pentru mai multe informații privind rezultatele Pieței de Energie Electrică pentru luna **noiembrie 2016**, vă rugăm să accesați website-ul OPCOM: [www.opcom.ro](http://www.opcom.ro)

Prețuri stabilite pe Piața pentru Ziua Următoare (RON/MWh)		Noiembrie 2016	
Preț mediu bază (1-24)	Preț mediu vârf (9-20)	Preț mediu gol (1-8, 21-24)	
167,96	195,10	140,83	
▼ -11,52%	▼ -7,71%	▼ -16,33%	

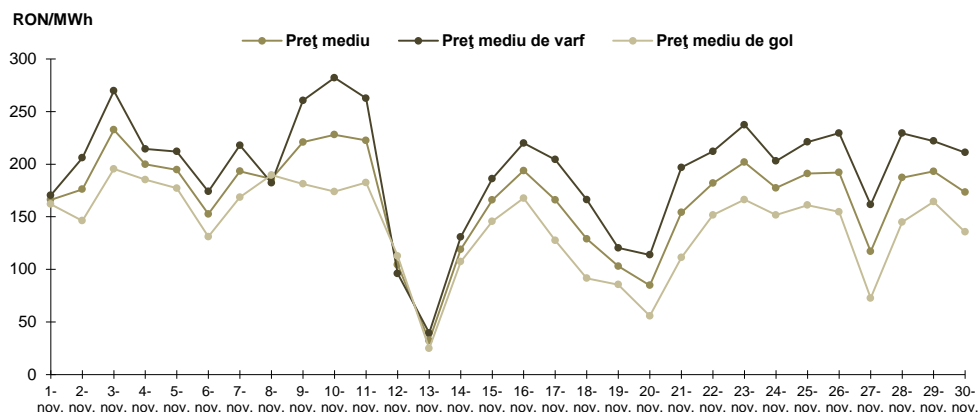


Figura 1: Evoluția zilnică a prețurilor medii PZU (bază, vârf și gol)

Piața pentru Ziua Următoare		Noiembrie 2016	
Volum tranzacționat [MWh]	Cota de piață [%]		
2.288.016,1	46,79	▼ -1,77%	

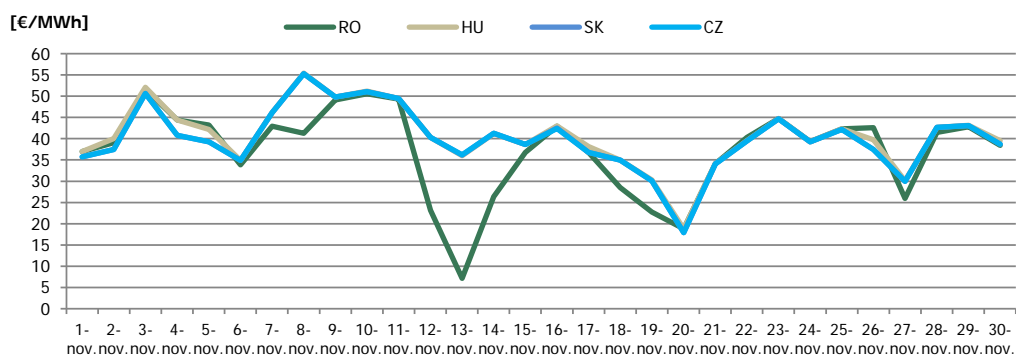


Figura 2: Evoluția lunară a prețului mediu zilnic – rezultate cuplare 4MMC

Prețuri PZU - rezultate cuplare 4MMC		Noiembrie 2016			
	RO	HU	SK	CZ	
Prețuri medii [euro/MWh]	37,25	40,64	40,03	40,02	
Preț orar de închidere minim [euro/MWh]	0,22	3,94	3,94	3,94	
Preț orar de închidere maxim [euro/MWh]	70,90	95,79	95,79	95,79	

Gradul de utilizare al ATC disponibil pe PZU – rezultate cuplare 4MMC		Noiembrie 2016				
	RO->HU	HU->RO	HU->SK	SK->HU	SK->CZ	CZ->SK
ATC disponibil pe PZU (MW)	278.747,0	651.253,0	893.602,0	528.798,0	1.337.567,0	902.733,0
Fluxul pe PZU rezultat in regim cuplat (MWh)	87.564,1	182.232,5	119.337,0	201.816,6	121.960,3	204.818,9
Gradul de utilizare al ATC disponibil PZU (%)	31,41%	27,98%	13,35%	38,17%	9,12%	22,69%

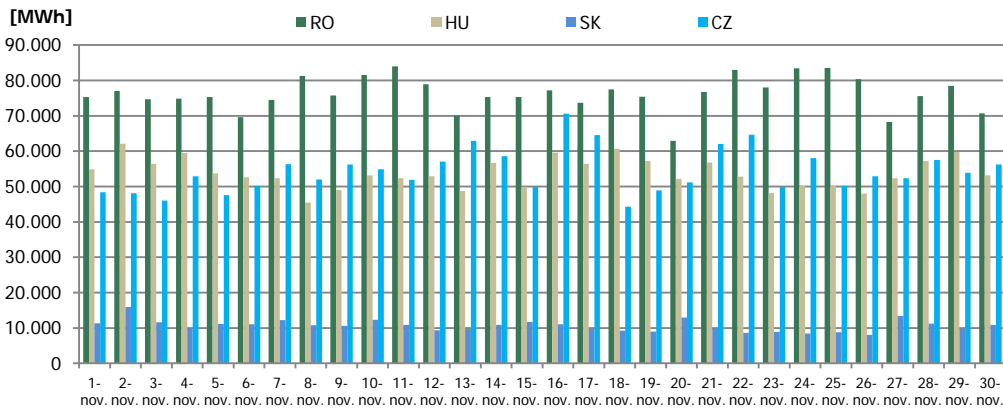


Figura 3: Evoluția lunară a volumului tranzacționat zilnic – rezultate cuplare 4MMC

Piața centralizată a contractelor bilaterale (PCCB-LE și PCCB-NC)		Noiembrie 2016
Volum în livrare [MWh]		Cota de piață [%]
3.592.586	▲ +10,24%	73,46

Piața centralizată a contractelor bilaterale (PC-OTC)		Noiembrie 2016
Volum în livrare [MWh]		Cota de piață [%]
3.091.800	▲ +13,06%	63,22

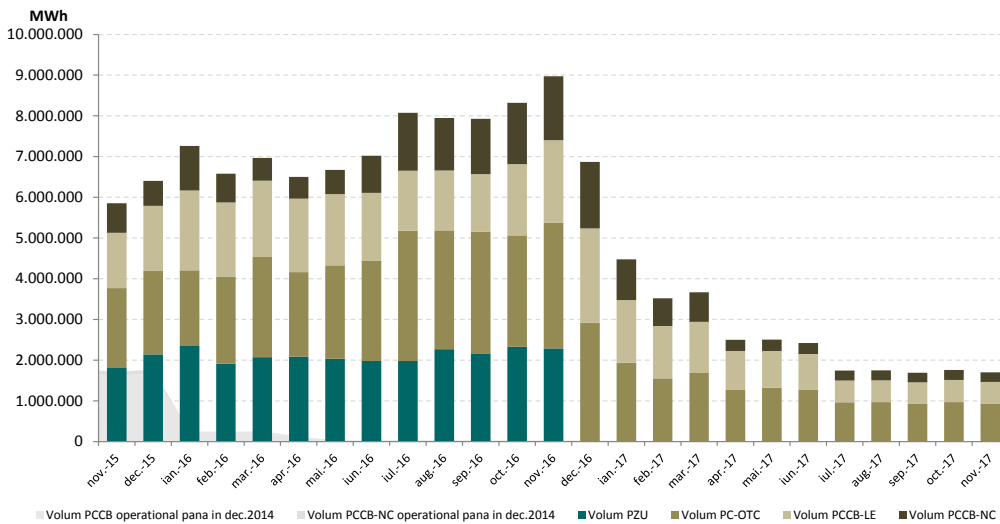


Figura 4: Evoluția lunară a tranzacțiilor PZU și a livrărilor conform tranzacțiilor la termen

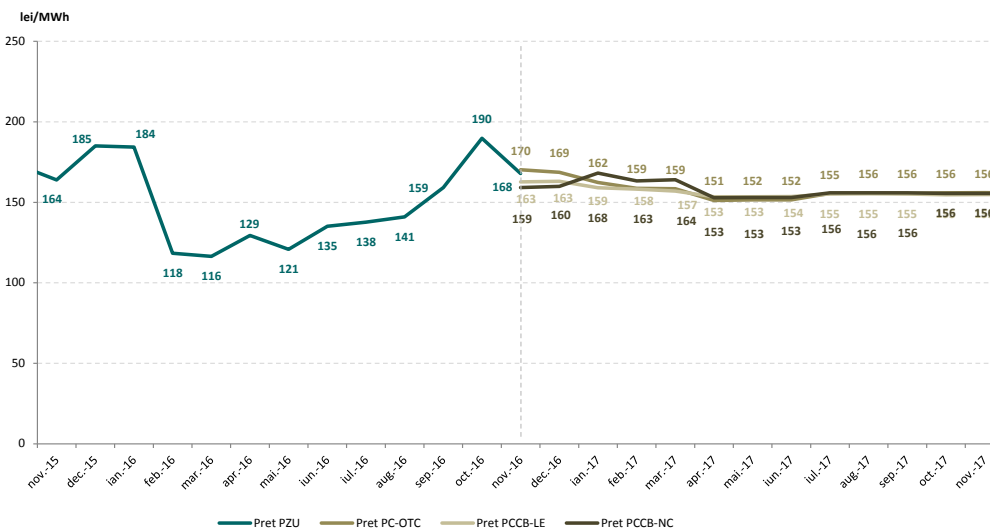


Figura 5: Evoluția lunară a prețului mediu al tranzacțiilor PZU și a prețului mediu pentru contractele în livrare conform tranzacțiilor la termen

**Piața Centralizată pentru Certificate Verzi** **Noiembrie 2016**

Număr certificate verzi tranzacționate	Pret [RON/certificat]
51 <span style="float: right;">▼ - 75,48%</span>	132,41 <span style="float: right;">■ 0,00%</span>

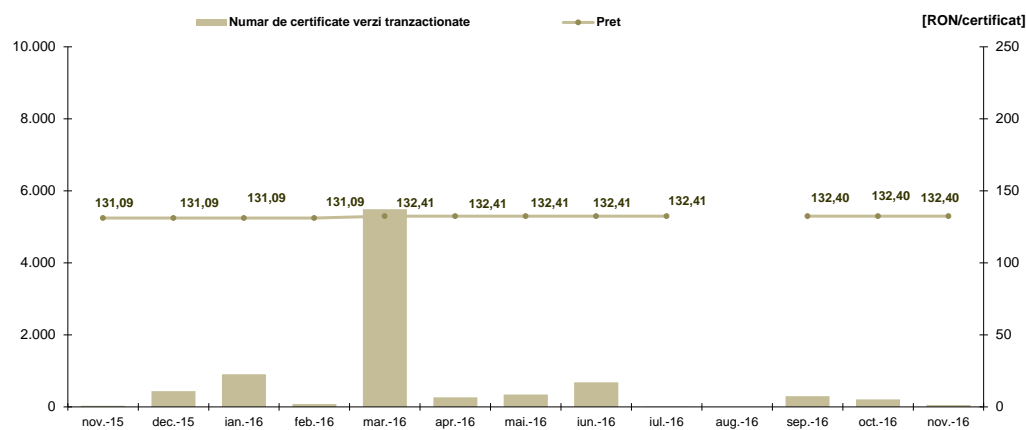


Figura 6: Evoluția lunară a prețului și a numărului de certificate verzi tranzacționate pe PCCV

**Piața Contractelor Bilaterale de Certificate Verzi** **Noiembrie 2016**

Număr certificate verzi tranzacționate	Pret [RON/certificat]
734.452 <span style="float: right;">▲ +130,94%</span>	132,41 <span style="float: right;">■ 0,00%</span>

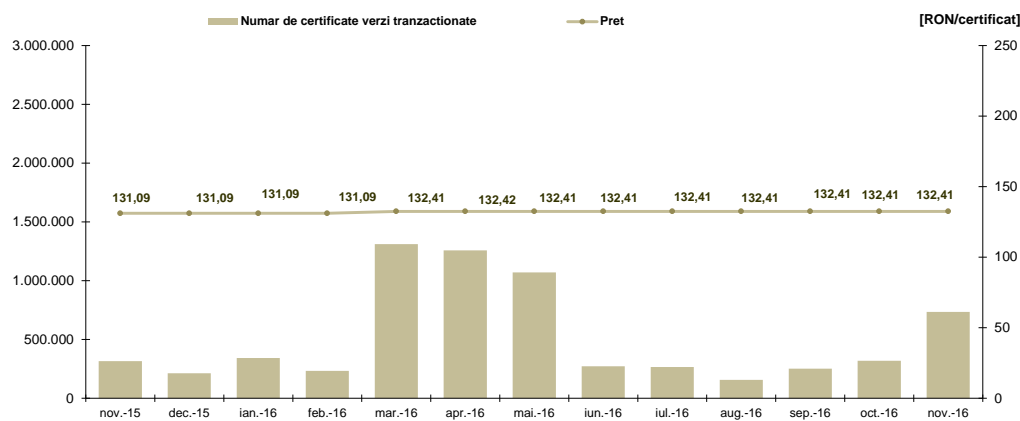


Figura 7: Evoluția lunară a prețului și a numărului de certificate verzi tranzacționate pe PCBCV



**Opcom**

[www.opcom.ro](http://www.opcom.ro)

Bd. Hristo Botev 16-18

București 030236

ROMÂNIA

