



*earning every day-ahead your trust
stepping forward to the future*

opcom

operatorul pieței de energie electrică și de gaze naturale din România

Opcom

RAPORT DE PIAȚĂ LUNAR

APRILIE 2015



Piața pentru Ziua Următoare - aprilie 2015

Participanți înregistrați la PZU: **276**

Număr de participanți activi [participanți/lună]: **210**

Număr mediu de participanți activi [participanți/zi]: **193**

Preț mediu [lei/MWh]: **116,34**

Preț mediu [euro/MWh]: **26,34**

Preț mediu ponderat [lei/MWh]: **120,20**

Preț mediu ponderat [euro/MWh]: **27,22**

Volum total tranzacționat [MWh]: **1.762.671,5**

Volum mediu tranzacționat [MWh/h]: **2.448,2**

Cota tranzacțiilor PZU din consumul net prognozat [%]: **42,49**

Valoare [mil. RON]: **211,87**

Valoare [mil. EUR]: **47,97**

Perioada	Volumul tranzacțiilor [MWh]	Volumul mediu orar tranzacționat [MWh/h]	Cota pieței [%]	Prețul mediu de închidere a pieței [RON/MWh]	Prețul mediu de închidere a pieței [EUR/MWh]	Valoarea tranzacțiilor [RON]	Valoarea tranzacțiilor [EUR]
Aprilie 2014	1.864.257,472	2.589,246	45,15%	164,05	36,77	308.590.777,68	69.169.382,01
Aprilie 2015	1.762.671,500	2.448,155	42,49%	116,34	26,34	211.868.232,85	47.974.333,14
Variatie procentuala	▼-5,45%	▼-5,45%	▼-5,89%	▼-29,09%	▼-28,36%	▼-31,34%	▼-30,64%

Perioada	Volumul tranzacțiilor [MWh]	Volumul mediu orar tranzacționat [MWh/h]	Cota pieței [%]	Prețul mediu de închidere a pieței [RON/MWh]	Prețul mediu de închidere a pieței [EUR/MWh]	Valoarea tranzacțiilor [RON]	Valoarea tranzacțiilor [EUR]
Martie 2015	2.105.921,700	2.834,350	44,44%	143,37	32,32	316.630.380,76	71.370.071,06
Aprilie 2015	1.762.671,500	2.448,155	42,49%	116,34	26,34	211.868.232,85	47.974.333,14
Variatie procentuala	▼-16,30%	▼-13,63%	▼-4,40%	▼-18,86%	▼-18,49%	▼-33,09%	▼-32,78%

Piața Intra-zilnică - aprilie 2015

Participanți înregistrați la PI: **110**

Număr de participanți activi [participanți/lună]: **38**

Volum total tranzacționat [MWh]: **7.878,750**

Volum mediu tranzacționat [MWh/h]: **10,943**

Valoare [RON]: **825.351,10**

Valoare [EUR]: **186.897,96**

Piața Centralizată pentru Contracte Bilaterale - aprilie 2015

Modalitatea de tranzacționare PCCB-LE

Participanți înregistrați la PCCB-LE: **292**

Contracte tranzacționate în luna aprilie:

- Număr: **48**
- Cantitate de energie electrica [MWh]: **2.179.242**
- Preț mediu ponderat [RON/MWh]: **161,65**
- Preț mediu ponderat [EUR/MWh]: **36,61**
- Valoare [mil. RON]: **352,28**
- Valoare [mil. EUR]: **79,77**

Contracte cu livrare în luna aprilie:

- Număr: **73**
- Cantitate de energie electrică livrată [MWh]: **261.566**
- Cota de piață din consum net prognozat [%]: **6,30**
- Preț mediu ponderat [RON/MWh]: **156,60**
- Preț mediu ponderat [EUR/MWh]: **35,21**
- Valoare [mil. RON]: **40,96**
- Valoare [mil. EUR]: **9,21**

Modalitatea de tranzacționare PCCB-NC

Participanți înregistrați la PCCB-NC: **96**

Contracte tranzacționate în luna aprilie:

- Număr contracte de tip forward tranzacționate: **68**

- Cantitate de energie electrică tranzacționată [MWh]: **365.381**
- Preț mediu ponderat [RON/MWh]: **142,28**
- Preț mediu ponderat [EUR/MWh]: **32,22**
- Valoare [mil. RON]: **51,99**
- Valoare [mil. EUR]: **11,77**

Contracte cu livrare în luna aprilie:

- Număr contracte de tip forward tranzacționate: **2.007**
- Cantitate de energie electrică livrată [MWh]: **558.912**
- Cota de piață din consum net prognozat [%]: **13,47**
- Preț mediu ponderat [RON/MWh]: **155,06**
- Preț mediu ponderat [EUR/MWh]: **34,92**
- Valoare [mil. RON]: **86,67**
- Valoare [mil. EUR]: **19,52**

Piața Centralizată cu negociere dublă continuă a contractelor bilaterale de energie electrică - aprilie 2015

Participanți înregistrați la PC-OTC: **65**

Contracte bilaterale încheiate în urma tranzacțiilor din luna aprilie:

- Număr de participanți care au tranzacționat [participanți/lună]: **41**
- Preț mediu ponderat [RON/MWh]: **154,69**
- Preț mediu ponderat [EUR/MWh]: **35,02**
- Volum total tranzacționat [MWh]: **2.860.053**
- Valoare [mil. RON]: **442,42**
- Valoare [mil. EUR]: **100,17**

Contracte cu livrare în luna aprilie:

- Număr de participanți care au tranzacționat [participanți/lună]: **38**
- Preț mediu ponderat [lei/MWh]: **153,86**
- Preț mediu ponderat [euro/MWh]: **34,71**
- Volum total tranzacționat [MWh]: **1.159.392**
- Cota de piață din consum net prognozat [%]: **27,95**
- Valoare [mil. RON]: **178,39**
- Valoare [mil. EUR]: **40,24**

Piața Centralizată pentru Serviciul Universal – aprilie 2015

Participanți înregistrați la PCSU: **17**

Contracte cu livrare în luna aprilie:

- Număr contracte tranzacționate: **653**
- Cantitate de energie electrică livrată [MWh]: **429.840**
- Preț mediu ponderat [lei/MWh]: **167,44**
- Preț mediu ponderat [Euro/MWh]: **37,72**
- Valoarea tranzacțiilor [mil. RON]: **71,97**
- Valoarea tranzacțiilor [mil. EUR]: **16,21**

Piața de Certificate Verzi - aprilie 2015

Participanți înregistrați la PCV: **777**

Piața Centralizată a Certificatelor Verzi

Certificate verzi tranzacționate în luna aprilie:

- Număr: **15.435**
- Preț mediu ponderat [RON/certificat]: **131,08**
- Preț mediu ponderat [EUR/certificat]: **29,40**
- Număr participanți activi: **108**

Piața Contractelor Bilaterale a Certificatelor Verzi

Certificate verzi tranzacționate în luna aprilie:

- Număr: **705.203**
- Preț mediu ponderat [RON/certificat]: **131,08**
- Preț mediu ponderat [EUR/certificat]: **29,40**
- Număr participanți activi: **157**

Pentru mai multe informații privind rezultatele Pieței de Energie Electrică pentru luna **aprilie 2015**, vă rugăm să accesați website-ul OPCOM: www.opcom.ro

Prețuri stabilite pe Piața pentru Ziua Următoare (RON/MWh) Aprilie 2015

Preț mediu bază (1-24)	Preț mediu vârf (9-20)	Preț mediu gol (1-8, 21-24)
116,34 ▼ -18,86%	121,12 ▼ -29,06%	111,56 ▼ -3,80%

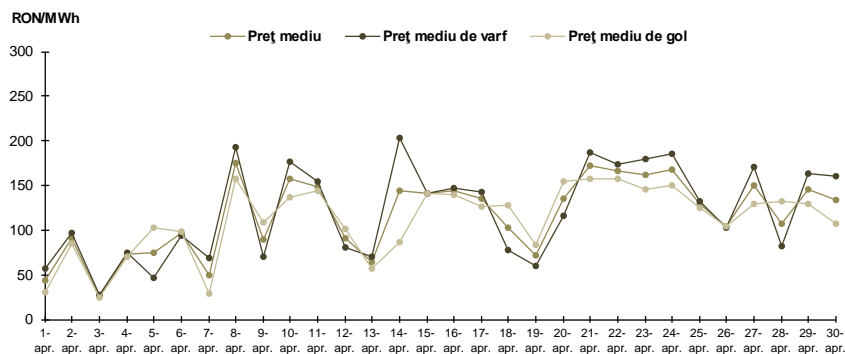


Figura 1: Evoluția zilnică a prețurilor medii PZU (bază, vârf și gol)

Piața pentru Ziua Următoare Aprilie 2015

Volum tranzacționat [MWh]	Cota de piață [%]
1.762.671,5 ▼ -16,30%	42,49

Piața centralizată a contractelor bilaterale (PCCB-LE și PCCB-NC) Aprilie 2015

Volum în livrare [MWh]	Cota de piață [%]
820.478 ▲ +173,58%	19,78

Piața centralizată a contractelor bilaterale (PC-OTC) Aprilie 2015

Volum în livrare [MWh]	Cota de piață [%]
1.159.392 ▼ -26,62%	27,95

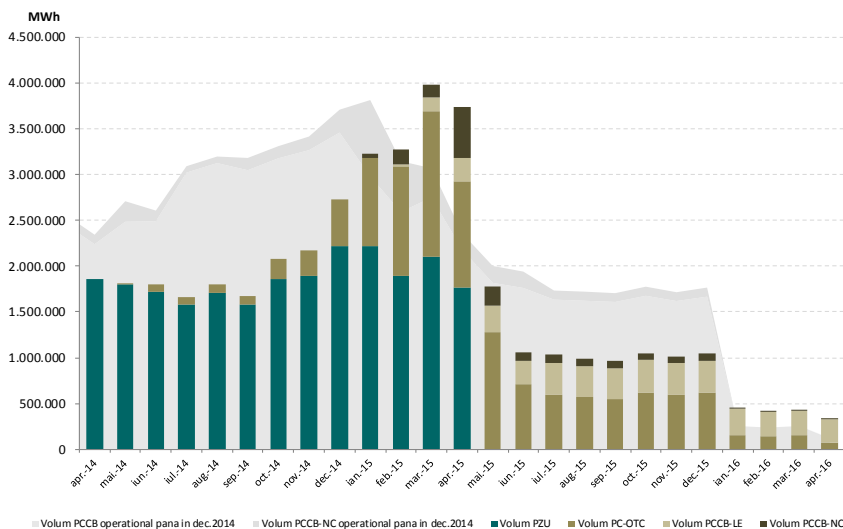


Figura 2: Evoluția lunară a tranzacțiilor PZU și a livrărilor conform tranzacțiilor la termen

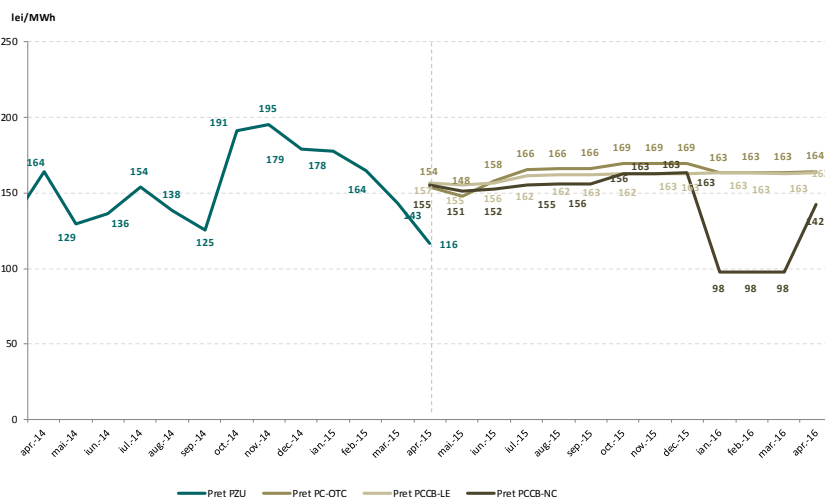


Figura 3: Evoluția lunară a prețului mediu al tranzacțiilor PZU și a prețului mediu pentru contractele în livrare conform tranzacțiilor la termen

Piața Centralizată pentru Certificate Verzi		Aprilie 2015	
Număr certificate verzi tranzacționate	Preț [RON/certificat]		
15.435 ▼ 85,96%	131,08		0,00%

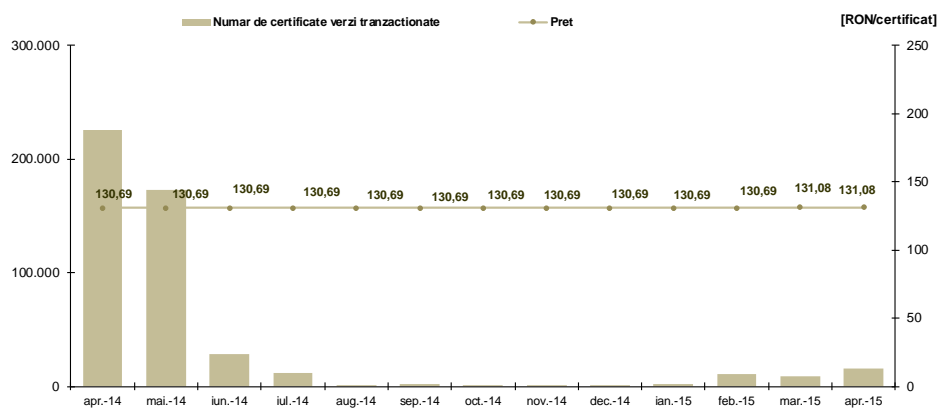


Figura 4: Evoluția lunară a prețului și a numărului de certificate verzi tranzacționate pe PCCV

Piața Contractelor Bilaterale de Certificate Verzi		Aprilie 2015	
Număr certificate verzi tranzacționate	Preț [RON/certificat]		
705.203 ▼ -38,15%	131,08		-0,04%

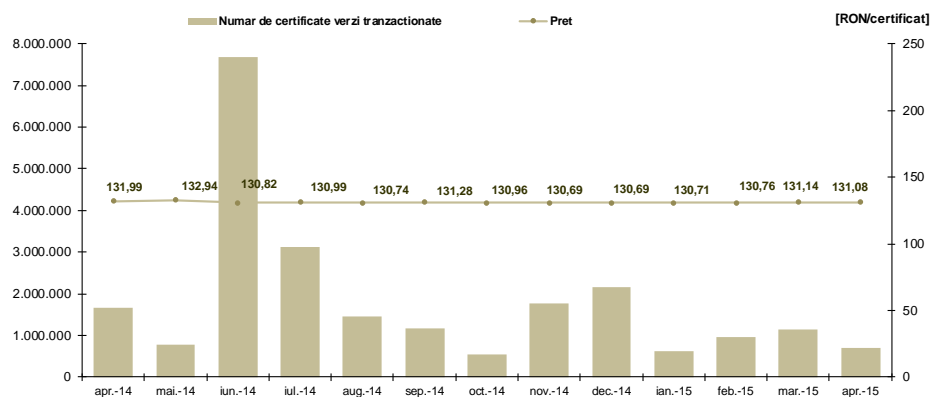


Figura 5: Evoluția lunară a prețului și a numărului de certificate verzi tranzacționate pe PCBCV



Opcom

www.opcom.ro

Bd. Hristo Botev 16-18

București 030236

ROMÂNIA

