



*earning every day-ahead your trust  
stepping forward to the future*

**opcom**

operatorul pieței de energie electrică și de gaze naturale din România

**Opcom**

RAPORT DE PIAȚĂ LUNAR

NOIEMBRIE 2014



earning every day-ahead your trust  
stepping forward to the future

**opcom** operatorul pieței de energie electrică și de gaze naturale din România

## Piața pentru Ziua Următoare - noiembrie 2014

Participanți înregistrați la PZU: **234**

Număr de participanți activi [participanți/lună]: **167**

Număr mediu de participanți activi [participanți/zi]: **152**

Preț mediu [RON/MWh]: **195,34**

Preț mediu [EUR/MWh]: **44,11**

Preț mediu ponderat [RON/MWh]: **201,51**

Preț mediu ponderat [EUR/MWh]: **45,50**

Volum total tranzacționat [MWh]: **1.890.638,040**

Volum mediu tranzacționat [MWh/h]: **2.622,244**

Cota tranzacțiilor PZU din consumul net prognozat [%]: **40,28**

Valoare [mil. RON]: **380,98**

Valoare [mil. EUR]: **86,03**

Perioada	Volumul tranzacțiilor [MWh]	Volumul mediu orar tranzacționat [MWh/h]	Cota pieței [%]	Prețul mediu de închidere a pieței [RON/MWh]	Prețul mediu de închidere a pieței [EUR/MWh]	Valoarea tranzacțiilor [RON]	Valoarea tranzacțiilor [EUR]
Noiembrie 2013	1.522.260,561	2.114,251	34,28%	156,61	35,24	248.611.319,03	55.937.575,19
Noiembrie 2014	1.890.638,040	2.622,244	40,28%	195,34	44,11	380.975.951,48	86.031.642,59
Variație procentuală	▲+24,20%	▲+24,03%	▲+17,49%	▲+24,73%	▲+25,18%	▲+53,24%	▲+53,80%

Perioada	Volumul tranzacțiilor [MWh]	Volumul mediu orar tranzacționat [MWh/h]	Cota pieței [%]	Prețul mediu de închidere a pieței [RON/MWh]	Prețul mediu de închidere a pieței [EUR/MWh]	Valoarea tranzacțiilor [RON]	Valoarea tranzacțiilor [EUR]
Octombrie 2014	1.861.092,347	2.498,111	41,92%	191,27	43,34	359.316.216,92	81.406.044,01
Noiembrie 2014	1.890.638,040	2.622,244	40,28%	195,34	44,11	380.975.951,48	86.031.642,59
Variație procentuală	▲+1,59%	▲+4,97%	▼-3,93%	▲+2,13%	▲+1,79%	▲+6,03%	▲+5,68%

## Piața Intra-zilnică - Noiembrie 2014

Participanți înregistrați la PI: **97**

Număr de participanți activi [participanți/lună]: **27**

Volum total tranzacționat [MWh]: **12.130,944**

Volum mediu tranzacționat [MWh/h]: **16,849**

Valoare [RON]: **2.279.593,78**

Valoare [EUR]: **513.639,59**

## Piața Centralizată pentru Contracte Bilaterale - noiembrie 2014

Participanți înregistrați la PCCB: **583**

### Modalitatea de tranzacționare PCCB

Contracte tranzacționate în luna noiembrie:

- Număr: **170**
- Cantitate de energie electrică [MWh]: **4.633.194,860**
- Preț mediu [RON/MWh]: **159,50**
- Preț mediu [EUR/MWh]: **36,02**
- Preț mediu ponderat [RON/MWh]: **164,63**
- Preț mediu ponderat [EUR/MWh]: **37,18**
- Valoare [mil. RON]: **762,77**
- Valoare [mil. EUR]: **172,26**

Contracte cu livrare în luna noiembrie:

- Număr: **1.069**
- Cantitate de energie electrică [MWh]: **3.265.656,540**
- Cota livrărilor pe PCCB din consumul net estimat [%]: **73,20**
- Preț mediu [RON/MWh]: **166,21**
- Preț mediu [EUR/MWh]: **37,52**
- Preț mediu ponderat [RON/MWh]: **175,45**
- Preț mediu ponderat [EUR/MWh]: **39,60**
- Valoare [mil. RON]: **572,97**
- Valoare [mil. EUR]: **129,33**

### Modalitatea de tranzacționare PCCB-NC

Contracte standard tranzacționate în luna noiembrie:

- Număr contracte forward pentru energie electrică tranzacționată în bandă pe perioadă de o săptămână: **693**
- Număr contracte forward pentru energie electrică tranzacționată în bandă pe perioadă de o lună: **188**
- Număr contracte forward pentru energie electrică tranzacționată în bandă pe perioadă de un trimestru: **20**
- Număr contracte forward pentru energie electrică tranzacționată în vârf pe perioadă de o săptămână: **2**
- Număr contracte forward pentru energie electrică tranzacționată în vârf pe perioadă de un an: **10**
- Cantitate de energie electrică tranzacționată [MWh]: **356.080**
- Preț mediu ponderat [lei/MWh]: **178,50**
- Preț mediu ponderat [Euro/MWh]: **40,27**
- Valoare [mil. RON]: **63,56**
- Valoare [mil. EUR]: **14,34**

Contracte standard cu livrare în luna noiembrie:

- Număr contracte forward pentru energie electrică tranzacționată în bandă pe perioadă de o săptămână: **250**
- Număr contracte forward pentru energie electrică tranzacționată în bandă pe perioadă de o lună: **80**
- Număr contracte forward pentru energie electrică tranzacționată în bandă pe perioadă de un trimestru: **75**
- Număr contracte forward pentru energie electrică tranzacționată în vârf pe perioadă de o săptămână: **32**
- Cantitate de energie de energie electrică livrată [MWh]: **148.784**
- Cota livrărilor pe PCCB-NC din consumul net estimat [%]: **3,33**
- Preț mediu ponderat [RON/MWh]: **172,26**
- Preț mediu ponderat [EUR/MWh]: **39,03**
- Valoare [mil. RON]: **25,63**
- Valoare [mil. EUR]: **5,81**

### Piața Centralizată cu negociere dublă continuă a contractelor bilaterale de energie electrică - noiembrie 2014

Participanți înregistrați la PC-OTC: **52**

Număr de participanți care au tranzacționat [participanți/lună]: **29**

Preț mediu ponderat [RON/MWh]: **173,00**

Preț mediu ponderat [EUR/MWh]: **39,05**

Volum total tranzacționat [MWh]: **1.775.492**

Valoare [mil. RON]: **307,16**

Valoare [mil. EUR]: **69,33**

### Piața de Certificate Verzi - noiembrie 2014

Participanți înregistrați la PCV: **720**

#### Piața Centralizată a Certificatelor Verzi

- Număr: **1.413**
- Preț mediu ponderat [RON/certificat]: **130,69**
- Preț mediu ponderat [EUR/certificat]: **29,28**
- Număr participanți activi: **163**

#### Piața Contractelor Bilaterale a Certificatelor Verzi

- Număr: **1.756.523**
- Preț mediu ponderat [RON/certificat]: **130,69**
- Preț mediu ponderat [EUR/certificat]: **29,28**
- Număr participanți activi: **131**

Pentru mai multe informații privind rezultatele Pieței de Energie Electrică pentru luna **noiembrie 2014**, vă rugăm să accesați website-ul OPCOM:  
[www.opcom.ro](http://www.opcom.ro)

Prețuri stabilite pe Piața pentru Ziua Următoare (RON/MWh)		Noiembrie 2014
Preț mediu bază (1-24)	Preț mediu vârf (9-20)	Preț mediu gol (1-8, 21-24)
195,34	234,32	156,47

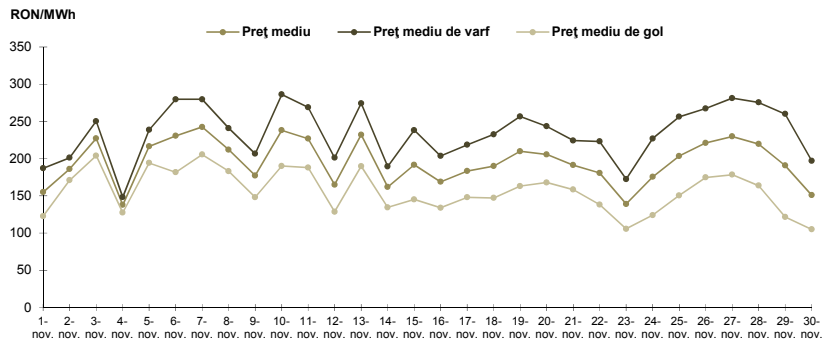


Figura 1: Evoluția zilnică a prețurilor medii PZU (bază, vârf și gol)

Piața pentru Ziua Următoare		Noiembrie 2014
Volum tranzacționat [MWh]	Cota de piață [%]	
1.890.638,040	▲+1,59%	40,28

Piața centralizată a contractelor bilaterale (PCCB și PCCB-NC)		Noiembrie 2014
Volum în livrare [MWh]	Cota de piață [%]	
3.414.440,540	▲+3,17%	76,53

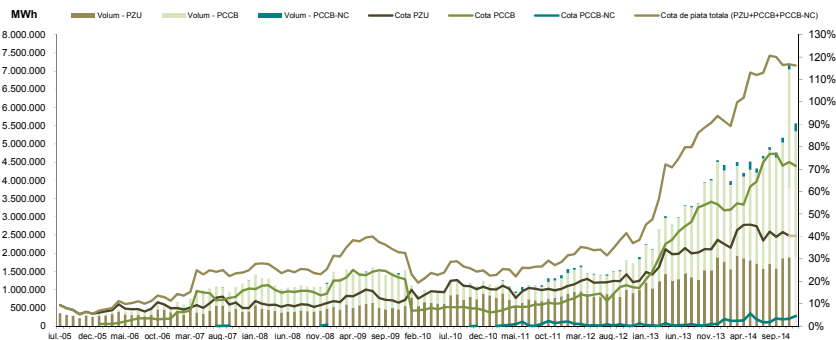


Figura 2: Evoluția lunară a tranzacțiilor PZU și a livrărilor conform tranzacțiilor la termen

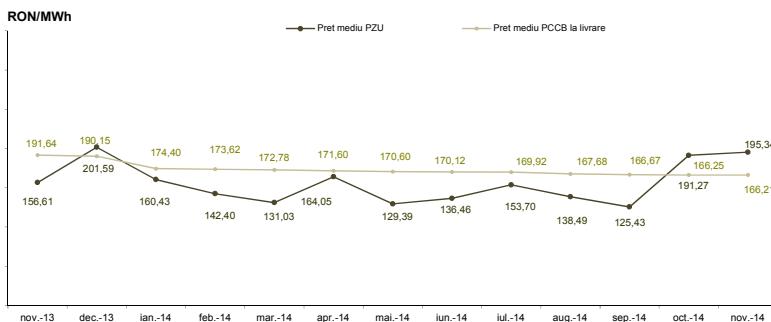


Figura 3: Evoluția lunară a prețului mediu al tranzacțiilor PZU și a prețului mediu pentru contractele în livrare conform tranzacțiilor la termen încheiate prin licitație publică

Piața Centralizată pentru Certificate Verzi		Noiembrie 2014
Număr certificate verzi tranzacționate	Preț [RON/certificat]	
1.413	▲+303,71%	130,69
		■ 0,00%

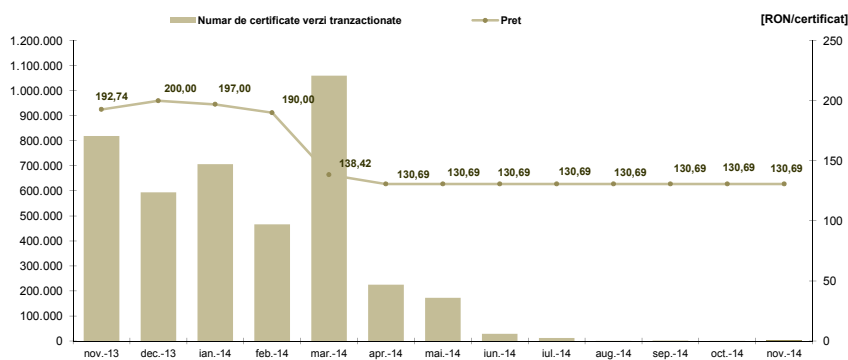


Figura 4: Evoluția lunară a prețului și a numărului de certificate verzi tranzacționate



**Opcom**

[www.opcom.ro](http://www.opcom.ro)

Bd. Hristo Botev 16-18

București 030236

ROMÂNIA

