



*earning every day-ahead your trust  
stepping forward to the future*

**opcom**

operatorul pieței de energie electrică și de gaze naturale din România

**Opcom**

RAPORT DE PIAȚĂ LUNAR

SEPTEMBRIE 2014



## Piața pentru Ziua Următoare - septembrie 2014

Participanți înregistrați la PZU: **232**

Număr de participanți activi [participanți/lună]: **159**

Număr mediu de participanți activi [participanți/zi]: **145**

Preț mediu [RON/MWh]: **125,43**

Preț mediu [EUR/MWh]: **28,45**

Preț mediu ponderat [RON/MWh]: **129,96**

Preț mediu ponderat [EUR/MWh]: **29,47**

Volum total tranzacționat [MWh]: **1.580.656,618**

Volum mediu tranzacționat [MWh/h]: **2.195,356**

Cota tranzacțiilor PZU din consumul net prognozat [%]: **39,85**

Valoare [mil. RON]: **205,42**

Valoare [mil. EUR]: **46,59**

Perioada	Volumul tranzacțiilor [MWh]	Volumul mediu orar tranzacționat [MWh/h]	Cota pieței [%]	Prețul mediu de închidere a pieței [RON/MWh]	Prețul mediu de închidere a pieței [EUR/MWh]	Valoarea tranzacțiilor [RON]	Valoarea tranzacțiilor [EUR]
Septembrie 2013	1.268.006,354	1.761,120	32,83%	171,89	38,53	223.546.919,89	50.104.432,62
Septembrie 2014	1.580.656,618	2.195,356	39,85%	125,43	28,45	205.423.166,32	46.588.460,87
Variație procentuală	▲+24,66%	▲+24,66%	▲+21,37%	▼-27,03%	▼-26,16%	▼-8,11%	▼-7,02%

Perioada	Volumul tranzacțiilor [MWh]	Volumul mediu orar tranzacționat [MWh/h]	Cota pieței [%]	Prețul mediu de închidere a pieței [RON/MWh]	Prețul mediu de închidere a pieței [EUR/MWh]	Valoarea tranzacțiilor [RON]	Valoarea tranzacțiilor [EUR]
August 2014	1.712.246,052	2.301,406	42,08%	138,49	31,30	243.607.290,45	55.044.575,97
Septembrie 2014	1.580.656,618	2.195,356	39,85%	125,43	28,45	205.423.166,32	46.588.460,87
Variație procentuală	▼-7,69%	▼-4,61%	▼-5,30%	▼-9,43%	▼-9,11%	▼-15,67%	▼-15,36%

## Piața Intra-zilnică - Septembrie 2014

Participanți înregistrați la PI: **92**

Număr de participanți activi [participanți/lună]: **25**

Volum total tranzacționat [MWh]: **4.124,935**

Volum mediu tranzacționat [MWh/h]: **5,729**

Valoare [RON]: **488.553,50**

Valoare [EUR]: **110.886,61**

## Piața Centralizată pentru Contracte Bilaterale - septembrie 2014

Participanți înregistrați la PCCB: **572**

### Modalitatea de tranzacționare PCCB

Contracte tranzacționate în luna septembrie:

- Număr: **74**
- Cantitate de energie electrică [MWh]: **2.020.929,777**
- Preț mediu [RON/MWh]: **165,27**
- Preț mediu [EUR/MWh]: **37,49**
- Preț mediu ponderat [RON/MWh]: **166,65**
- Preț mediu ponderat [EUR/MWh]: **37,81**
- Valoare [mil. RON]: **336,79**
- Valoare [mil. EUR]: **76,42**

Contracte cu livrare în luna septembrie:

- Număr: **1.002**
- Cantitate de energie electrică [MWh]: **3.046.925,353**
- Cota livrărilor pe PCCB din consumul net estimat [%]: **76,82**
- Preț mediu [RON/MWh]: **166,67**
- Preț mediu [EUR/MWh]: **37,89**
- Preț mediu ponderat [RON/MWh]: **176,63**
- Preț mediu ponderat [EUR/MWh]: **40,15**
- Valoare [mil. RON]: **538,18**
- Valoare [mil. EUR]: **122,34**

### Modalitatea de tranzacționare PCCB-NC

Contracte standard tranzacționate în luna septembrie:

- Număr contracte forward pentru energie electrică tranzacționată în bandă pe perioadă de o săptămână: **50**
- Număr contracte forward pentru energie electrică tranzacționată în bandă pe perioadă de o lună: **55**
- Număr contracte forward pentru energie electrică tranzacționată în bandă pe perioadă de un trimestru: **105**
- Număr contracte forward pentru energie electrică tranzacționată în bandă pe perioadă de un an: **50**
- Cantitate de energie electrică tranzacționată [MWh]: **718.070**
- Preț mediu ponderat [lei/MWh]: **168,02**
- Preț mediu ponderat [Euro/MWh]: **38,11**
- Valoare [mil. RON]: **120,65**
- Valoare [mil. EUR]: **27,36**

Contracte standard cu livrare în luna septembrie:

- Număr contracte forward pentru energie electrică tranzacționată în bandă pe perioadă de o săptămână: **30**
- Număr contracte forward pentru energie electrică tranzacționată în bandă pe perioadă de o lună: **159**
- Număr contracte forward pentru energie electrică tranzacționată în vârf pe perioadă de o lună: **30**
- Cantitate de energie electrică livrată [MWh]: **133.920**
- Cota livrărilor pe PCCB-NC din consumul net estimat [%]: **3,38**
- Preț mediu ponderat [RON/MWh]: **164,56**
- Preț mediu ponderat [EUR/MWh]: **37,14**
- Valoare [mil. RON]: **22,04**
- Valoare [mil. EUR]: **4,97**

### Piața Centralizată cu negociere dublă continuă a contractelor bilaterale de energie electrică - septembrie 2014

Participanți înregistrați la PC-OTC: **47**

Număr de participanți care au tranzacționat [participanți/lună]: **20**

Preț mediu ponderat [RON/MWh]: **167,85**

Preț mediu ponderat [EUR/MWh]: **38,06**

Volum total tranzacționat [MWh]: **305.005**

Valoare [mil. RON]: **51,20**

Valoare [mil. EUR]: **11,61**

### Piața de Certificate Verzi - septembrie 2014

Participanți înregistrați la PCV: **716**

#### Piața Centralizată a Certificatelor Verzi

- Număr: **1.989**
- Preț mediu ponderat [RON/certificat]: **130,69**
- Preț mediu ponderat [EUR/certificat]: **29,28**
- Număr participanți activi: **191**

#### Piața Contractelor Bilaterale a Certificatelor Verzi

- Număr: **1.171.553**
- Preț mediu ponderat [RON/certificat]: **131,28**
- Preț mediu ponderat [EUR/certificat]: **29,41**
- Număr participanți activi: **165**

Pentru mai multe informații privind rezultatele Pieței de Energie Electrică pentru luna **septembrie 2014**, vă rugăm să accesați website-ul OPCOM: [www.opcom.ro](http://www.opcom.ro)

Prețuri stabilite pe Piața pentru Ziua Următoare (RON/MWh)		Septembrie 2014	
Preț mediu bază (1-24)	Preț mediu vârf (7-22)	Preț mediu gol (1-6, 23-24)	
125,43	136,73	102,83	
	▼ -9,43%	▼ -6,18%	▼ -17,07%

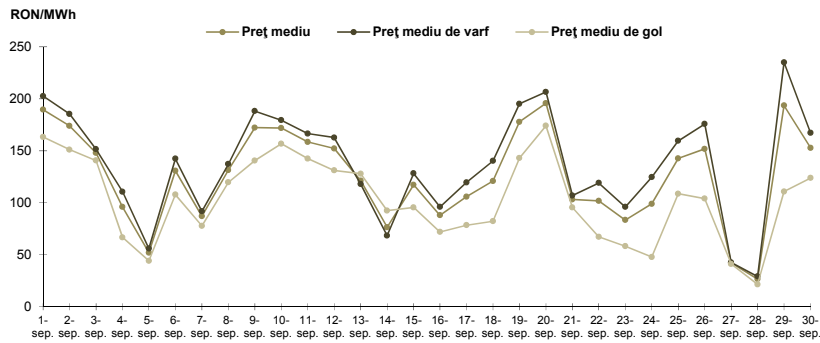


Figura 1: Evoluția zilnică a prețurilor medii PZU (bază, vârf și gol)

Piața pentru Ziua Următoare		Septembrie 2014	
Volum tranzacționat [MWh]	Cota de piață [%]		
1.580.656,618	39,85	▼ -7,69%	

Piața centralizată a contractelor bilaterale (PCCB și PCCB-NC)		Septembrie 2014	
Volum în livrare [MWh]	Cota de piață [%]		
3.180.845,353	80,20	▼ -0,48%	

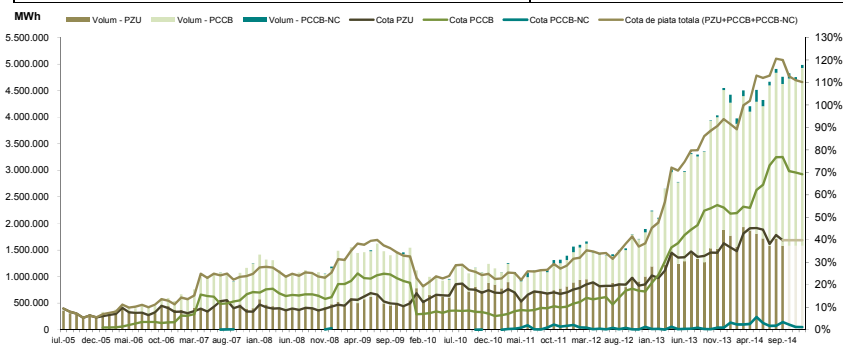


Figura 2: Evoluția lunară a tranzacțiilor PZU și a livrărilor conform tranzacțiilor la termen

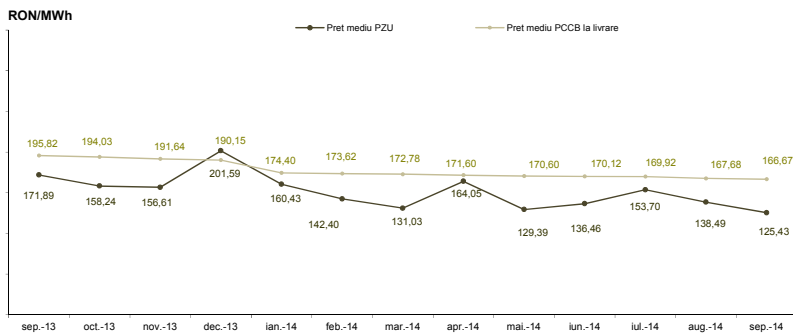


Figura 3: Evoluția lunară a prețului mediu al tranzacțiilor PZU și a prețului mediu pentru contractele în livrare conform tranzacțiilor la termen încheiate prin licitație publică

Piața Centralizată pentru Certificate Verzi		Septembrie 2014	
Număr certificate verzi tranzacționate	Preț [RON/certificat]		
1.989	130,69	▲ +1.253,06%	0,00%

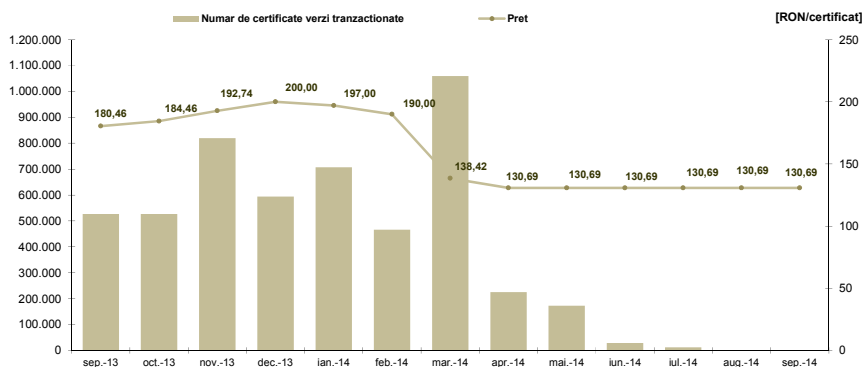


Figura 4: Evoluția lunară a prețului și a numărului de certificate verzi tranzacționate



**Opcom**

[www.opcom.ro](http://www.opcom.ro)

Bd. Hristo Botev 16-18

București 030236

ROMÂNIA

