



*earning every day-ahead your trust
stepping forward to the future*

opcom

operatorul pieței de energie electrică și de gaze naturale din România

Opcom

RAPORT DE PIAȚĂ LUNAR

AUGUST 2014



Piața pentru Zia Următoare - august 2014

Participanți înregistrați la PZU: **231**

Număr de participanți activi [participanți/lună]: **154**

Număr mediu de participanți activi [participanți/zi]: **141**

Preț mediu [RON/MWh]: **138,49**

Preț mediu [EUR/MWh]: **31,30**

Preț mediu ponderat [RON/MWh]: **142,27**

Preț mediu ponderat [EUR/MWh]: **32,15**

Volum total tranzacționat [MWh]: **1.712.246,052**

Volum mediu tranzacționat [MWh/h]: **2.301,406**

Cota tranzacțiilor PZU din consumul net prognozat [%]: **42,08**

Valoare [mil. RON]: **243,61**

Valoare [mil. EUR]: **55,04**

Perioada	Volumul tranzacțiilor [MWh]	Volumul mediu orar tranzacționat [MWh/h]	Cota pieței [%]	Prețul mediu de închidere a pieței [RON/MWh]	Prețul mediu de închidere a pieței [EUR/MWh]	Valoarea tranzacțiilor [RON]	Valoarea tranzacțiilor [EUR]
August 2013	1.332.610,630	1.791,143	32,46%	193,62	43,67	266.740.593,33	60.175.114,48
August 2014	1.712.246,052	2.301,406	42,08%	138,49	31,30	243.607.290,45	55.044.575,97
Variație procentuală	▲+28,49%	▲+28,49%	▲+29,65%	▼-28,47%	▼-28,34%	▼-8,67%	▼-8,53%

Perioada	Volumul tranzacțiilor [MWh]	Volumul mediu orar tranzacționat [MWh/h]	Cota pieței [%]	Prețul mediu de închidere a pieței [RON/MWh]	Prețul mediu de închidere a pieței [EUR/MWh]	Valoarea tranzacțiilor [RON]	Valoarea tranzacțiilor [EUR]
Iulie 2014	1.578.146,740	2.121,165	38,20%	153,70	34,87	246.359.113,65	55.888.760,59
August 2014	1.712.246,052	2.301,406	42,08%	138,49	31,30	243.607.290,45	55.044.575,97
Variație procentuală	▲+8,50%	▲+8,50%	▲+10,16%	▼-9,89%	▼-10,25%	▼-1,12%	▼-1,51%

Piața Intra-zilnică - August 2014

Participanți înregistrați la PI: **81**

Număr de participanți activi [participanți/lună]: **20**

Volum total tranzacționat [MWh]: **4.519,266**

Volum mediu tranzacționat [MWh/h]: **6,074**

Valoare [RON]: **631.936,81**

Valoare [EUR]: **142.957,90**

Piața Centralizată pentru Contracte Bilaterale - august 2014

Participanți înregistrați la PCCB: **569**

Modalitatea de tranzacționare PCCB

Contracte tranzacționate în luna august:

- Număr: **136**
- Cantitate de energie electrică [MWh]: **1.346.313,374**
- Preț mediu [RON/MWh]: **158,61**
- Preț mediu [EUR/MWh]: **35,81**
- Preț mediu ponderat [RON/MWh]: **169,09**
- Preț mediu ponderat [EUR/MWh]: **38,20**
- Valoare [mil. RON]: **227,65**
- Valoare [mil. EUR]: **51,42**

Contracte cu livrare în luna august:

- Număr: **972**
- Cantitate de energie electrică [MWh]: **3.124.699,446**
- Cota livrărilor pe PCCB din consumul net estimat [%]: **76,80**
- Preț mediu [RON/MWh]: **167,68**
- Preț mediu [EUR/MWh]: **37,90**
- Preț mediu ponderat [RON/MWh]: **176,58**
- Preț mediu ponderat [EUR/MWh]: **39,91**
- Valoare [mil. RON]: **551,75**
- Valoare [mil. EUR]: **124,71**

Modalitatea de tranzacționare PCCB-NC

Contracte standard tranzacționate în luna august:

- Număr contracte forward pentru energie electrică tranzacționată în bandă pe perioadă de o săptămână: **69**
- Număr contracte forward pentru energie electrică tranzacționată în bandă pe perioadă de o lună: **159**
- Număr contracte forward pentru energie electrică tranzacționată în bandă pe perioadă de un trimestru: **5**
- Număr contracte forward pentru energie electrică tranzacționată în bandă pe perioadă de un an: **10**
- Număr contracte forward pentru energie electrică tranzacționată în vârf pe perioadă de o lună: **20**
- Cantitate de energie electrică tranzacționată [MWh]: **234.317**
- Preț mediu ponderat [lei/MWh]: **166,33**
- Preț mediu ponderat [Euro/MWh]: **37,63**
- Valoare [mil. RON]: **38,97**
- Valoare [mil. EUR]: **8,82**

Contracte standard cu livrare în luna august:

- Număr contracte forward pentru energie electrică tranzacționată în bandă pe perioadă de o săptămână: **144**
- Număr contracte forward pentru energie electrică tranzacționată în bandă pe perioadă de o lună: **25**
- Număr contracte forward pentru energie electrică tranzacționată în vârf pe perioadă de o săptămână: **75**
- Număr contracte forward pentru energie electrică tranzacționată în vârf pe perioadă de o lună: **45**
- Număr contracte forward pentru energie electrică tranzacționată în gol pe perioadă de o săptămână: **30**
- Cantitate de energie de energie electrică livrată [MWh]: **71.512**
- Cota livrărilor pe PCCB-NC din consumul net estimat [%]: **1,76**
- Preț mediu ponderat [RON/MWh]: **180,27**
- Preț mediu ponderat [EUR/MWh]: **40,68**
- Valoare [mil. RON]: **12,89**
- Valoare [mil. EUR]: **2,91**

Piața Centralizată cu negociere dublă continuă a contractelor bilaterale de energie electrică - august 2014

Participanți înregistrați la PC-OTC: **45**

Număr de participanți care au tranzacționat [participanți/lună]: **12**

Preț mediu ponderat [RON/MWh]: **167,93**

Preț mediu ponderat [EUR/MWh]: **37,93**

Volum total tranzacționat [MWh]: **195.576**

Valoare [mil. RON]: **32,84**

Valoare [mil. EUR]: **7,42**

Piața de Certificate Verzi - august 2014

Participanți înregistrați la PCV: **712**

Piața Centralizată a Certificatelor Verzi

- Număr: **147**
- Preț mediu ponderat [RON/certificat]: **130,69**
- Preț mediu ponderat [EUR/certificat]: **29,28**
- Număr participanți activi: **202**

Piața Contractelor Bilaterale a Certificatelor Verzi

- Număr: **1.464.687**
- Preț mediu ponderat [RON/certificat]: **130,74**
- Preț mediu ponderat [EUR/certificat]: **29,29**
- Număr participanți activi: **170**

Pentru mai multe informații privind rezultatele Pieței de Energie Electrică pentru luna **august 2014**, vă rugăm să accesați website-ul OPCOM: www.opcom.ro

Prețuri stabilite pe Piața pentru Ziua Următoare (RON/MWh)		August 2014	
Preț mediu bază (1-24)	Preț mediu vârf (7-22)	Preț mediu gol (1-6, 23-24)	
138,49	145,74	123,99	
▼ -9,89%	▼ -9,75%	▼ -10,21%	

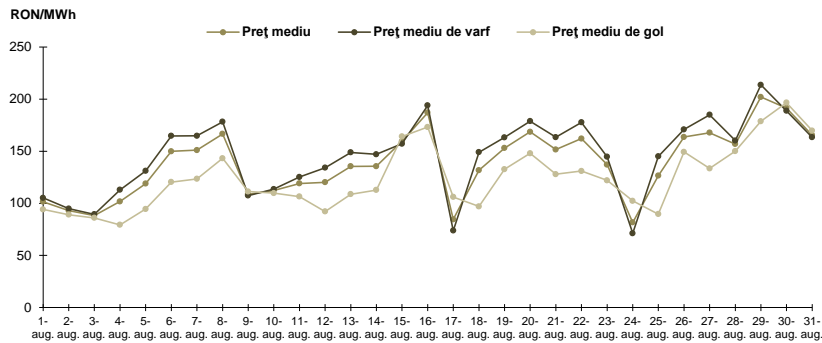


Figura 1: Evoluția zilnică a prețurilor medii PZU (bază, vârf și gol)

Piața pentru Ziua Următoare		August 2014	
Volum tranzacționat [MWh]	Cota de piață [%]		
1.712.246,052	42,08	▲ +8,50%	

Piața centralizată a contractelor bilaterale (PCCB și PCCB-NC)		August 2014	
Volum în livrare [MWh]	Cota de piață [%]		
3.196.211,446	78,55	▲ +3,41%	

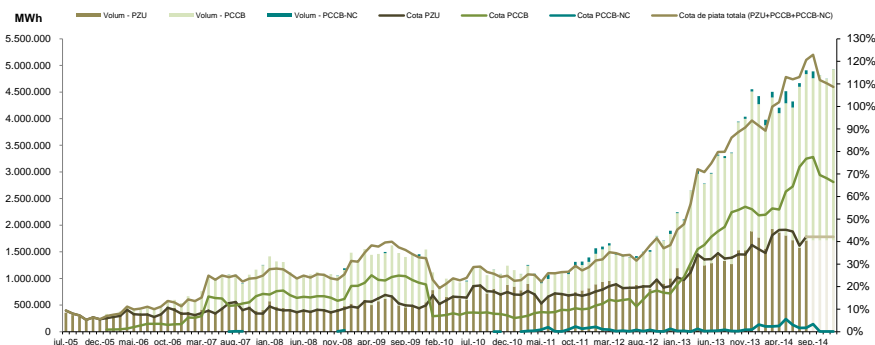


Figura 2: Evoluția lunară a tranzacțiilor PZU și a livrărilor conform tranzacțiilor la termen

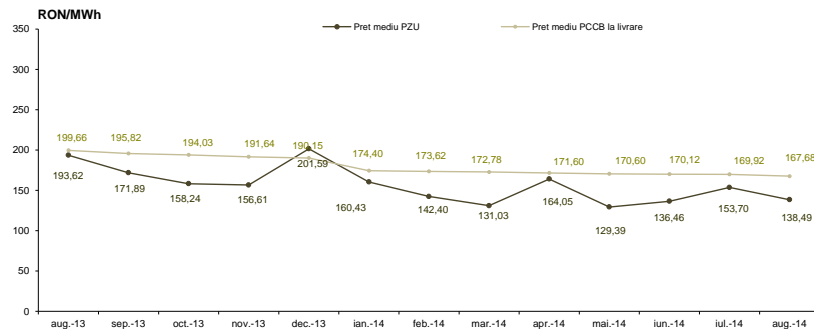


Figura 3: Evoluția lunară a prețului mediu al tranzacțiilor PZU și a prețului mediu pentru contractele în livrare conform tranzacțiilor la termen încheiate prin licitație publică

Piața Centralizată pentru Certificate Verzi		August 2014	
Număr certificate verzi tranzacționate	Preț [RON/certificat]		
147	130,69	▼ -98,79%	0,00%

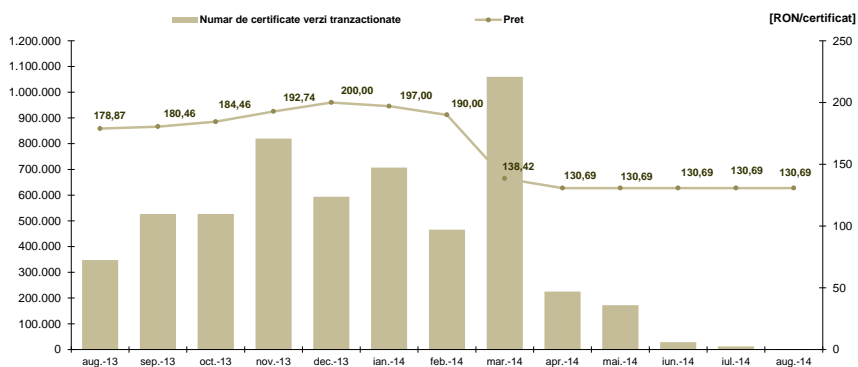


Figura 4: Evoluția lunară a prețului și a numărului de certificate verzi tranzacționate



Opcom

www.opcom.ro

Bd. Hristo Botev 16-18

București 030236

ROMÂNIA

