



*earning every day-ahead your trust  
stepping forward to the future*

**opcom**

operatorul pieței de energie electrică și de gaze naturale din România

**Opcom**

RAPORT DE PIAȚĂ LUNAR

IUNIE 2014



earning every day-ahead your trust  
stepping forward to the future

**opcom** operatorul pieței de energie electrică și de gaze naturale din România

## Piața pentru Ziua Următoare - iunie 2014

Participanți înregistrați la PZU: **238**

Număr de participanți activi [participanți/lună]: **162**

Număr mediu de participanți activi [participanți/zi]: **153**

Preț mediu [RON/MWh]: **136,46**

Preț mediu [EUR/MWh]: **31,05**

Preț mediu ponderat [RON/MWh]: **138,81**

Preț mediu ponderat [EUR/MWh]: **31,58**

Volum total tranzacționat [MWh]: **1.718.066,900**

Volum mediu tranzacționat [MWh/h]: **2.386,204**

Cota tranzacțiilor PZU din consumul net prognozat [%]: **44,50**

Valoare [mil. RON]: **238,48**

Valoare [mil. EUR]: **54,26**

Perioada	Volumul tranzacțiilor [MWh]	Volumul mediu orar tranzacționat [MWh/h]	Cota pieței [%]	Prețul mediu de închidere a pieței [RON/MWh]	Prețul mediu de închidere a pieței [EUR/MWh]	Valoarea tranzacțiilor [RON]	Valoarea tranzacțiilor [EUR]
Iunie 2013	1.282.242,402	1.780,892	32,21%	108,01	24,17	150.293.969,80	33.650.285,37
Iunie 2014	1.718.066,900	2.386,204	44,50%	136,46	31,05	238.480.985,43	54.256.441,54
Variație procentuală	▲+33,99%	▲+33,99%	▲+38,15%	▲+26,34%	▲+28,42%	▲+58,68%	▲+61,24%

Perioada	Volumul tranzacțiilor [MWh]	Volumul mediu orar tranzacționat [MWh/h]	Cota pieței [%]	Prețul mediu de închidere a pieței [RON/MWh]	Prețul mediu de închidere a pieței [EUR/MWh]	Valoarea tranzacțiilor [RON]	Valoarea tranzacțiilor [EUR]
Mai 2014	1.806.219,462	2.427,714	45,23%	129,39	29,23	239.277.572,63	54.059.901,13
Iunie 2014	1.718.066,900	2.386,204	44,50%	136,46	31,05	238.480.985,43	54.256.441,54
Variație procentuală	▼-4,88%	▼-1,71%	▼-1,61%	▲+5,47%	▲+6,20%	▼-0,33%	▲+0,36%

## Piața Intra-zilnică - Iunie 2014

Participanți înregistrați la PI: **80**

Număr de participanți activi [participanți/lună]: **20**

Volum total tranzacționat [MWh]: **4.646,079**

Volum mediu tranzacționat [MWh/h]: **6,453**

Valoare [RON]: **805.430,80**

Valoare [EUR]: **183.249,59**

## Piața Centralizată pentru Contracte Bilaterale - iunie 2014

Participanți înregistrați la PCCB: **533**

### Modalitatea de tranzacționare PCCB

Contracte tranzacționate în luna iunie:

- Număr: **139**
- Cantitate de energie electrică [MWh]: **4.055.534,552**
- Preț mediu [RON/MWh]: **169,15**
- Preț mediu [EUR/MWh]: **38,48**
- Preț mediu ponderat [RON/MWh]: **173,58**
- Preț mediu ponderat [EUR/MWh]: **39,48**
- Valoare [mil. RON]: **703,95**
- Valoare [mil. EUR]: **160,10**

Contracte cu livrare în luna iunie:

- Număr: **786**
- Cantitate de energie electrică [MWh]: **2.489.960,697**
- Cota livrărilor pe PCCB din consumul net estimat [%]: **64,50**
- Preț mediu [RON/MWh]: **170,12**
- Preț mediu [EUR/MWh]: **38,70**
- Preț mediu ponderat [RON/MWh]: **175,40**
- Preț mediu ponderat [EUR/MWh]: **39,90**
- Valoare [mil. RON]: **436,73**
- Valoare [mil. EUR]: **99,35**

### Modalitatea de tranzacționare PCCB-NC

Contracte standard tranzacționate în luna iunie:

- Număr contracte forward pentru energie electrică tranzacționată în bandă pe perioadă de o săptămână: **105**
- Număr contracte forward pentru energie electrică tranzacționată în bandă pe perioadă de o lună: **40**
- Număr contracte forward pentru energie electrică tranzacționată în vârf pe perioadă de un săptămână: **24**
- Cantitate de energie electrică tranzacționată [MWh]: **50.088**
- Preț mediu ponderat [lei/MWh]: **172,76**
- Preț mediu ponderat [Euro/MWh]: **39,32**
- Valoare [mil. RON]: **8,65**
- Valoare [mil. EUR]: **1,97**

Contracte standard cu livrare în luna iunie:

- Număr contracte forward pentru energie electrică tranzacționată în bandă pe perioadă de o săptămână: **255**
- Număr contracte forward pentru energie electrică tranzacționată în bandă pe perioadă de o lună: **110**
- Număr contracte forward pentru energie electrică tranzacționată în bandă pe perioadă de un trimestru: **35**
- Număr contracte forward pentru energie electrică tranzacționată în vârf pe perioadă de un săptămână: **12**
- Cantitate de energie de energie electrică livrată [MWh]: **116.520**
- Cota livrărilor pe PCCB-NC din consumul net estimat [%]: **3,02**
- Preț mediu ponderat [RON/MWh]: **164,78**
- Preț mediu ponderat [EUR/MWh]: **37,14**
- Valoare [mil. RON]: **19,20**
- Valoare [mil. EUR]: **4,33**

### Piața Centralizată cu negociere dublă continuă a contractelor bilaterale de energie electrică - iunie 2014

Participanți înregistrați la PC-OTC: **37**

Număr de participanți care au tranzacționat [participanți/lună]: **8**

Preț mediu ponderat [RON/MWh]: **169,73**

Preț mediu ponderat [EUR/MWh]: **38,62**

Volum total tranzacționat [MWh]: **464.800**

Valoare [mil. RON]: **78,89**

Valoare [mil. EUR]: **17,95**

### Piața de Certificate Verzi - iunie 2014

Participanți înregistrați la PCV: **692**

Certificate verzi tranzacționate pe PCCV:

- Număr: **28.325**
- Preț mediu ponderat [RON/certificat]: **130,69**
- Preț mediu ponderat [EUR/certificat]: **29,28**
- Număr participanți activi: **294**

Certificate verzi tranzacționate pe PCBCV:

- Număr: **7.687.205**
- Preț mediu ponderat [RON/certificat]: **130,82**
- Preț mediu ponderat [EUR/certificat]: **29,31**
- Număr participanți activi: **157**

Pentru mai multe informații privind rezultatele Pieței de Energie Electrică pentru luna **iunie 2014**, vă rugăm să accesați website-ul OPCOM: [www.opcom.ro](http://www.opcom.ro)

Prețuri stabilite pe Piața pentru Ziua Următoare (RON/MWh)		Iunie 2014	
Preț mediu bază (1-24)	Preț mediu vârf (7-22)	Preț mediu gol (1-6, 23-24)	
136,46 ▲+5,47%	145,05 ▲+5,86%	119,27	▲+4,51%

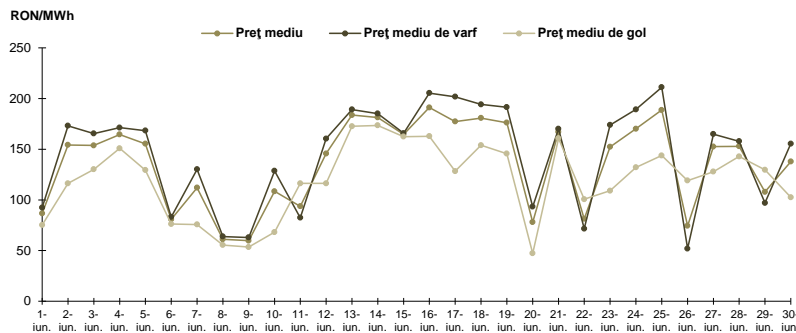


Figura 1: Evoluția zilnică a prețurilor medii PZU (bază, vârf și gol)

Piața pentru Ziua Următoare		Iunie 2014	
Volum tranzacționat [MWh]	Cota de piață [%]		
1.718.066,900 ▼-4,88%	44,50		

Piața centralizată a contractelor bilaterale (PCCB și PCCB-NC)		Iunie 2014	
Volum în livrare [MWh]	Cota de piață [%]		
2.606.480,697 ▼-3,77%	67,52		

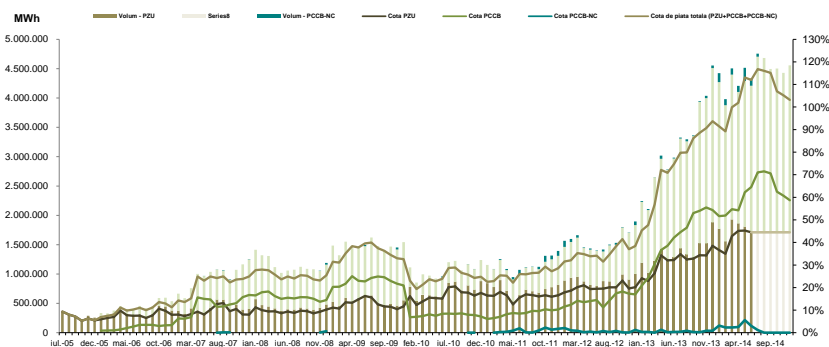


Figura 2: Evoluția lunară a tranzacțiilor PZU și a livrărilor conform tranzacțiilor la termen

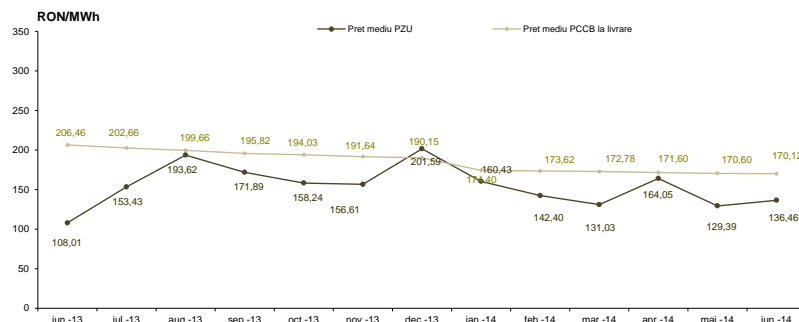


Figura 3: Evoluția lunară a prețului mediu al tranzacțiilor PZU și a prețului mediu pentru contractele în livrare conform tranzacțiilor la termen încheiate prin licitație publică

Piața Centralizată pentru Certificate Verzi		Iunie 2014	
Număr certificate verzi tranzacționate	Preț [RON/certificat]		
28.325 ▼-83,58%	130,69	0,00%	

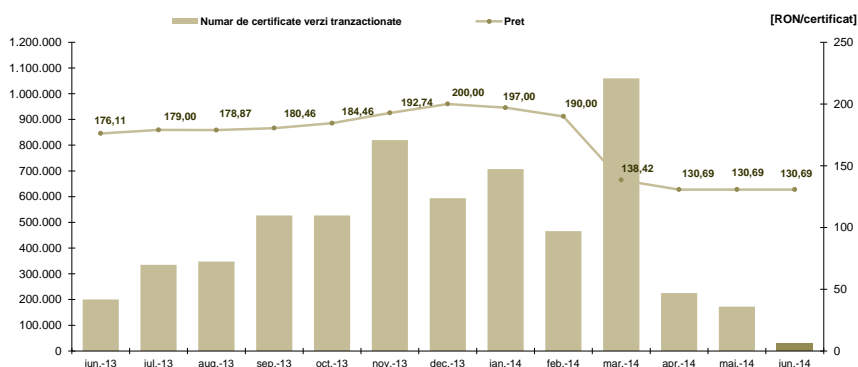


Figura 4: Evoluția lunară a prețului și a numărului de certificate verzi tranzacționate



**Opcom**

[www.opcom.ro](http://www.opcom.ro)

Bd. Hristo Botev 16-18

București 030236

ROMÂNIA

