



*earning every day-ahead your trust  
stepping forward to the future*

**opcom**

operatorul pieței de energie electrică din România

**Opcom**

RAPORT DE PIAȚĂ LUNAR

APRILIE 2013



### Piața pentru Ziua Următoare

#### Date relevante PZU pentru luna aprilie 2013:

Participanți înregistrați la PZU: **169**

Număr de participanți activi [participanți/lună]: **118**

Număr mediu de participanți activi [participanți/zi]: **108**

Preț mediu [RON/MWh]: **141,63**

Preț mediu [EUR/MWh]: **32,28**

Preț mediu ponderat [RON/MWh]: **151,43**

Preț mediu ponderat [EUR/MWh]: **34,49**

Volum total tranzacționat [MWh]: **1.423.872,435**

Volum mediu tranzacționat [MWh/h]: **1.977,601**

Cota tranzacțiilor PZU din consumul net prognozat [%]: **34,24**

Valoarea tranzacțiilor [mil. RON]: **215,61**

Valoarea tranzacțiilor [mil. EUR]: **49,11**

| Perioada             | Volumul tranzacțiilor [MWh] | Volumul mediu orar tranzacționat [MWh/h] | Cota pieței [%] | Prețul mediu de închidere a pieței [RON/MWh] | Prețul mediu de închidere a pieței [EUR/MWh] | Valoarea tranzacțiilor [RON] | Valoarea tranzacțiilor [EUR] |
|----------------------|-----------------------------|--|-----------------|--|--|------------------------------|------------------------------|
| Aprilie 2012         | 873.785,143                 | 1.213,590                                | 21,04%          | 190,73                                       | 43,60  | 169.388.471,04               | 38.717.870,49                |
| Aprilie 2013         | 1.423.872,435               | 1.977,601                                | 34,24%          | 141,63                                       | 32,28  | 215.612.153,23               | 49.108.265,40                |
| Variație procentuala | ▲+62,95%                    | ▲+62,95%                                 | ▲+62,69%        | ▼-25,75%                                     | ▼-25,96%                                     | ▲+27,29%                     | ▲+26,84%                     |

| Perioada             | Volumul tranzacțiilor [MWh] | Volumul mediu orar tranzacționat [MWh/h] | Cota pieței [%] | Prețul mediu de închidere a pieței [RON/MWh] | Prețul mediu de închidere a pieței [EUR/MWh] | Valoarea tranzacțiilor [RON] | Valoarea tranzacțiilor [EUR] |
|----------------------|-----------------------------|--|-----------------|--|--|------------------------------|------------------------------|
| Martie 2013          | 1.223.281,280               | 1.646,408                                | 26,36%          | 131,79                                       | 30,07  | 170.262.540,23               | 38.830.534,86                |
| Aprilie 2013         | 1.423.872,435               | 1.977,601                                | 34,24%          | 141,63                                       | 32,28  | 215.612.153,23               | 49.108.265,40                |
| Variație procentuală | ▲+16,40%                    | ▲+20,12%                                 | ▲+29,90%        | ▲+7,46%                                      | ▲+7,34%                                      | ▲+26,64%                     | ▲+26,47%                     |

### Piața Intra-zilnică

#### Date relevante PI pentru luna aprilie 2013:

Participanți înregistrați la PI: **59**

Număr de participanți activi [participanți/lună]: **2**

Volum total tranzacționat [MWh]: **0**

### Piața Centralizată pentru Contracte Bilaterale

Participanți înregistrați la PCCB: **197**

#### Date relevante pentru luna aprilie 2013 – modalitatea de tranzacționare PCCB:

Contracte tranzacționate în luna aprilie:

- Număr: **54**
- Cantitate de energie electrica [MWh]: **1.693.374**
- Preț mediu [RON/MWh]: **180,78**
- Preț mediu [EUR/MWh]: **41,29**
- Preț mediu ponderat [RON/MWh]: **183,89**
- Preț mediu ponderat [EUR/MWh]: **41,98**
- Valoare [mil. RON]: **311,40**
- Valoare [mil. EUR]: **71,08**

Contracte cu livrare în luna aprilie:

- Număr: **281**
- Cantitate de energie electrica [MWh]: **1.541.117**
- Cota livrărilor pe PCCB din consumul net estimat [%]: **37,06**
- Preț mediu [RON/MWh]: **212,61**
- Preț mediu [EUR/MWh]: **48,69**
- Preț mediu ponderat [RON/MWh]: **217,35**
- Preț mediu ponderat [EUR/MWh]: **49,78**
- Valoare [mil. RON]: **334,96**
- Valoare [mil. EUR]: **76,72**

#### Date relevante pentru luna aprilie 2013 – modalitatea de tranzacționare PCCB-NC:

Contracte standard tranzacționate luna aprilie:

- Număr contracte forward pentru energie electrică tranzacționată în vârf de sarcină pe perioadă de o săptămână: **1**
- Număr contracte forward pentru energie electrică tranzacționată în bandă pe perioadă de o lună: **30**
- Număr contracte forward pentru energie electrică livrată în bandă pe perioadă de un trimestru: **5**
- Cantitate de energie electrică tranzacționată [MWh]: **32.997**
- Preț mediu ponderat [lei/MWh]: **174,77**
- Preț mediu ponderat [Euro/MWh]: **40,15**
- Valoare [mil. RON]: **5,77**
- Valoare [mil. EUR]: **1,32**

Contracte standard cu livrare în luna aprilie:

- Număr contracte forward pentru energie electrică tranzacționată în vârf de sarcină pe perioadă de o săptămână: **1**
- Număr contracte forward pentru energie electrică tranzacționată în bandă pe perioadă de o lună: **75**
- Cantitate de energie de energie electrică livrată [MWh]: **54.112**
- Cota livrărilor pe PCCB-NC din consumul net estimat [%]: **1,30**
- Preț mediu ponderat [RON/MWh]: **175,02**
- Preț mediu ponderat [EUR/MWh]: **39,75**
- Valoare [mil. RON]: **9,47**
- Valoare [mil. EUR]: **2,15**

### Piața Centralizată pentru Certificate Verzi

#### Date relevante PCCV pentru luna aprilie 2013:

Participanți înregistrați la PCV: **322**

Număr de participanți activi [participanți/lună]: **76**

Certificate verzi tranzacționate:

- Număr: **76.924**
- Preț mediu [RON/certificat]: **193,64**
- Preț mediu [EUR/certificat]: **43,13**

Pentru mai multe informații privind rezultatele Pieței de Energie Electrică pentru luna **aprilie 2013**, vă rugăm să accesați website-ul OPCOM: [www.opcom.ro](http://www.opcom.ro)

| Prețuri stabilite pe Piața pentru Ziua Următoare (RON/MWh) |                        | Aprilie 2013                |  |
|--|------------------------|-----------------------------|--|
| Preț mediu bază (1-24)                                     | Preț mediu vârf (7-22) | Preț mediu gol (1-6, 23-24) |  |
| 141,63 ▲ +7,46%  | 161,93 ▲ +4,90%        | 101,01 ▲ +16,64%            |  |

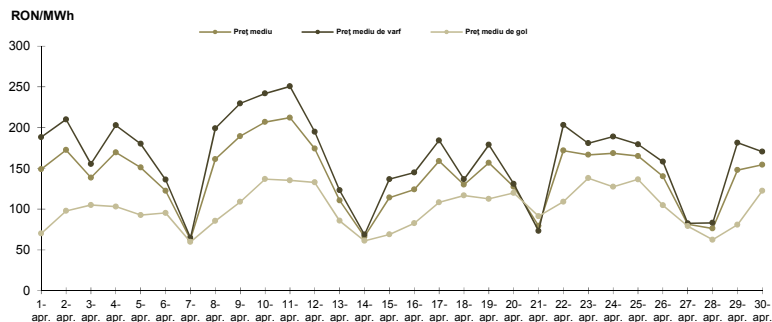


Figura 1: Evoluția zilnică a prețurilor medii PZU (bază, vârf și gol)

| Piața pentru Ziua Următoare |                   | Aprilie 2013 |  |
|-----------------------------|-------------------|--------------|--|
| Volum tranzacționat [MWh]   | Cota de piață [%] |              |  |
| 1.423.872,435 ▲ +16,40%     | 34,24             |              |  |

| Piața centralizată a contractelor bilaterale (PCCB și PCCB-NC) |                   | Aprilie 2013 |  |
|--|-------------------|--------------|--|
| Volum în livrare [MWh]   | Cota de piață [%] |              |  |
| 1.595.229,383 ▲ +11,63%  | 38,36             |              |  |

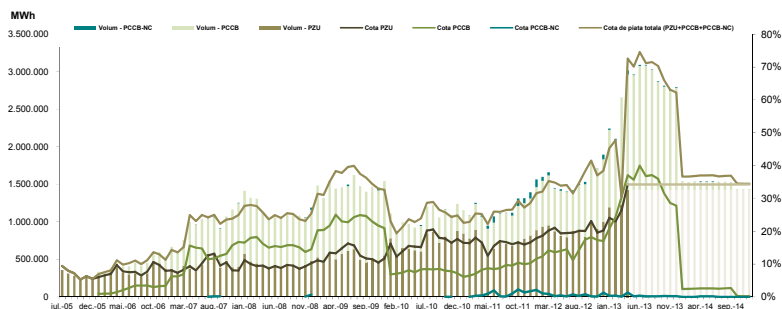


Figura 2: Evoluția lunară a tranzacțiilor PZU și a livrărilor conform tranzacțiilor la termen

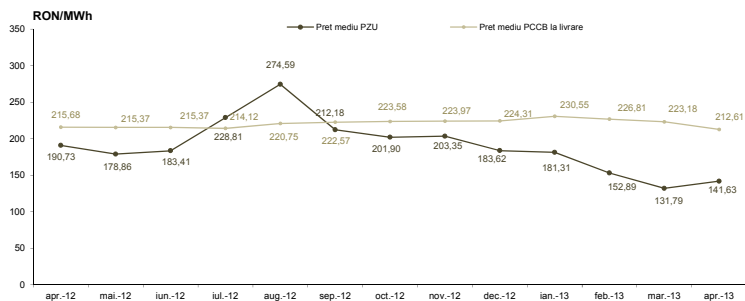


Figura 3: Evoluția lunară a prețului mediu al tranzacțiilor PZU și a prețului mediu pentru contractele în livrare conform tranzacțiilor la termen încheiate prin licitație publică

| Piața Centralizată pentru Certificate Verzi |                       | Aprilie 2013 |  |
|---|-----------------------|--------------|--|
| Număr certificate verzi tranzacționate      | Preț [RON/certificat] |              |  |
| 76.924 ▲ +30,56%                            | 193,64 ▼ -14,73%      |              |  |

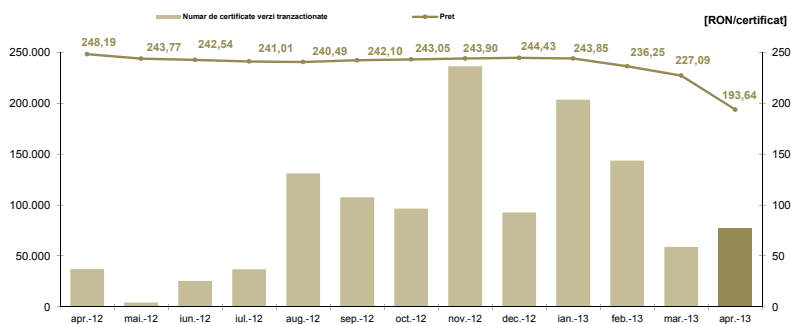


Figura 4: Evoluția lunară a prețului și a numărului de certificate verzi tranzacționate



**Opcom**

[www.opcom.ro](http://www.opcom.ro)

Bd. Hristo Botev 16-18

București 030236

ROMÂNIA

