



*earning every day-ahead your trust
stepping forward to the future*

opcom

operatorul pieței de energie electrică din România

Opcom

RAPORT DE PIAȚĂ LUNAR

FEBRUARIE 2013



Piața pentru Ziua Următoare

Date relevante PZU pentru luna februarie 2013:

Participanți înregistrați la PZU: **147**

Număr de participanți activi [participanți/lună]: **106**

Număr mediu de participanți activi [participanți/zi]: **98**

Preț mediu [RON/MWh]: **152,89**

Preț mediu [EUR/MWh]: **34,86**

Preț mediu ponderat [RON/MWh]: **159,83**

Preț mediu ponderat [EUR/MWh]: **36,44**

Volum total tranzacționat [MWh]: **1.020.657,710**

Volum mediu tranzacționat [MWh/h]: **1.518,836**

Cota tranzacțiilor PZU din consumul net prognozat [%]: **23,02**

Valoarea tranzacțiilor [mil. RON]: **163,13**

Valoarea tranzacțiilor [mil. EUR]: **37,20**

Perioada	Volumul tranzacțiilor [MWh]	Volumul mediu orar tranzacționat [MWh/h]	Cota pieței [%]	Prețul mediu de închidere a pieței [RON/MWh]	Prețul mediu de închidere a pieței [EUR/MWh]	Valoarea tranzacțiilor [RON]	Valoarea tranzacțiilor [EUR]
Februarie 2012	936.324,209	1.345,293	18,65%	303,97	69,87	285.022.572,12	65.519.576,74
Februarie 2013	1.020.657,710	1.518,836	23,02%	152,89	34,86	163.129.579,03	37.195.203,51
Variație procentuala	▲+9,01%	▲+12,90%	▲+23,42%	▼-49,70%	▼-50,11%	▼-42,77%	▼-43,23%

Perioada	Volumul tranzacțiilor [MWh]	Volumul mediu orar tranzacționat [MWh/h]	Cota pieței [%]	Prețul mediu de închidere a pieței [RON/MWh]	Prețul mediu de închidere a pieței [EUR/MWh]	Valoarea tranzacțiilor [RON]	Valoarea tranzacțiilor [EUR]
Ianuarie 2013	1.193.196,008	1.603,758	24,10%	181,31	41,35	227.349.502,46	51.863.944,88
Februarie 2013	1.020.657,710	1.518,836	23,02%	152,89	34,86	163.129.579,03	37.195.203,51
Variație procentuală	▼-14,46%	▼-5,30%	▼-4,48%	▼-15,68%	▼-15,71%	▼-28,25%	▼-28,28%

Piața Intra-zilnică

Date relevante PI pentru luna februarie 2013:

Participanți înregistrați la PI: **59**

Număr de participanți activi [participanți/lună]: **0**

Volum total tranzacționat [MWh]: **0**

Piața Centralizată pentru Contracte Bilaterale

Participanți înregistrați la PCCB: **160**

Date relevante pentru luna februarie 2013 – modalitatea de tranzacționare PCCB:

Contracte tranzacționate în luna februarie:

- Număr: **47**
- Cantitate de energie electrică [MWh]: **3.090.505**
- Preț mediu [RON/MWh]: **203,80**
- Preț mediu [EUR/MWh]: **46,50**
- Preț mediu ponderat [RON/MWh]: **189,03**
- Preț mediu ponderat [EUR/MWh]: **43,10**
- Valoare [mil. RON]: **584,19**
- Valoare [mil. EUR]: **133,21**

Contracte cu livrare în luna februarie:

- Număr: **197**
- Cantitate de energie electrică [MWh]: **1.070.302**
- Cota livrărilor pe PCCB din consumul net estimat [%]: **24,14**
- Preț mediu [RON/MWh]: **226,81**
- Preț mediu [EUR/MWh]: **51,73**
- Preț mediu ponderat [RON/MWh]: **230,82**
- Preț mediu ponderat [EUR/MWh]: **52,65**
- Valoare [mil. RON]: **247,05**
- Valoare [mil. EUR]: **56,35**

Date relevante pentru luna februarie 2013 – modalitatea de tranzacționare PCCB-NC:

Contracte standard tranzacționate luna februarie:

- Număr contracte forward pentru energie electrică tranzacționată în bandă pe perioadă de un trimestru: **20**
- Cantitate de energie electrică tranzacționată [MWh]: **44.170**
- Preț mediu ponderat [lei/MWh]: **190,75**
- Preț mediu ponderat [Euro/MWh]: **43,54**
- Valoare [mil. RON]: **8,43**
- Valoare [mil. EUR]: **1,92**

Contracte standard cu livrare în luna februarie:

- Număr contracte forward pentru energie electrică livrată în bandă pe perioadă de o săptămână: **30**
- Număr contracte forward pentru energie electrică livrată în bandă pe perioadă de o lună: **15**
- Număr contracte forward pentru energie electrică livrată în bandă pe perioadă de un trimestru: **3**
- Cantitate de energie de energie electrică livrată [MWh]: **16.176**
- Cota livrărilor pe PCCB-NC din consumul net estimat [%]: **0,36**
- Preț mediu ponderat [RON/MWh]: **234,49**
- Preț mediu ponderat [EUR/MWh]: **52,80**
- Valoare [mil. RON]: **3,79**
- Valoare [mil. EUR]: **0,85**

Piața Centralizată pentru Certificate Verzi

Date relevante PCCV pentru luna februarie 2013:

Participanți înregistrați la PCCV: **277**

Număr de participanți activi [participanți/lună]: **63**

Certificate verzi tranzacționate:

- Număr: **143.595**
- Preț mediu [RON/certificat]: **236,25**
- Preț mediu [EUR/certificat]: **54,60**

Pentru mai multe informații privind rezultatele Pieței de Energie Electrică pentru luna **februarie 2013**, vă rugăm să accesați website-ul OPCOM: www.opcom.ro

Prețuri stabilite pe Piața pentru Ziua Următoare (RON/MWh)		Februarie 2013	
Preț mediu bază (1-24)	Preț mediu vârf (7-22)	Preț mediu gol (1-6, 23-24)	
152,89	178,86	100,94	
	▼ -15,68%	▼ -16,19%	▼ -13,82%

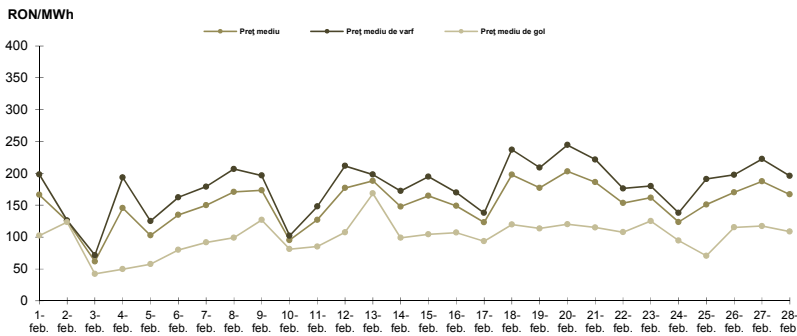


Figura 1: Evoluția zilnică a prețurilor medii PZU (bază, vârf și gol)

Piața pentru Ziua Următoare		Februarie 2013	
Volum tranzacționat [MWh]	Cota de piață [%]		
1.020.657,710	23,02	▼ -14,46%	

Piața centralizată a contractelor bilaterale (PCCB și PCCB-NC)		Februarie 2013	
Volum în livrare [MWh]	Cota de piață [%]		
1.086.478,394	24,50	▲ +3,43%	

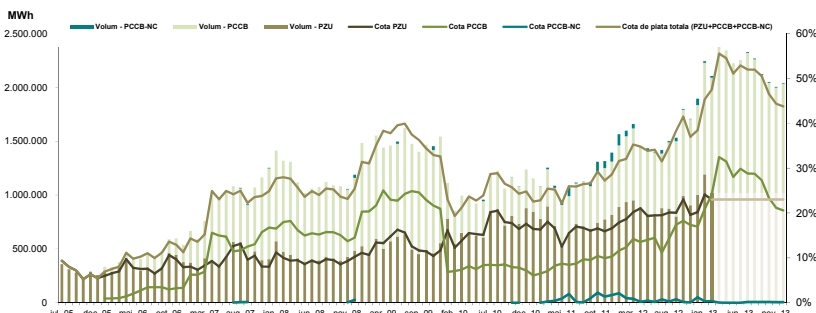


Figura 2: Evoluția lunară a tranzacțiilor PZU și a livrărilor conform tranzacțiilor la termen

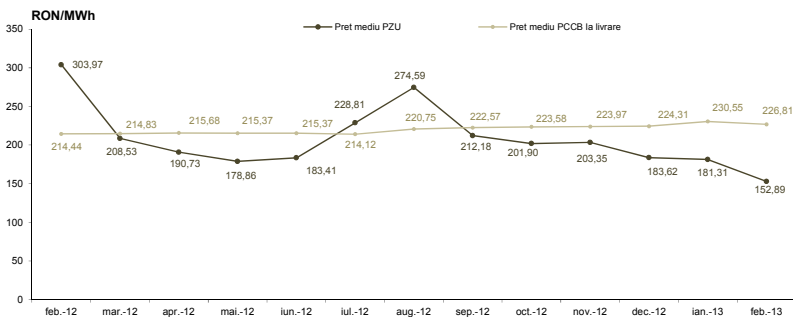


Figura 3: Evoluția lunară a prețului mediu al tranzacțiilor PZU și a prețului mediu pentru contractele în livrare conform tranzacțiilor la termen încheiate prin licitație publică

Piața Centralizată pentru Certificate Verzi		Februarie 2013	
Număr certificate verzi tranzacționate	Preț [RON/certificat]		
143.595	236,25	▼ -29,41%	▼ -3,12%

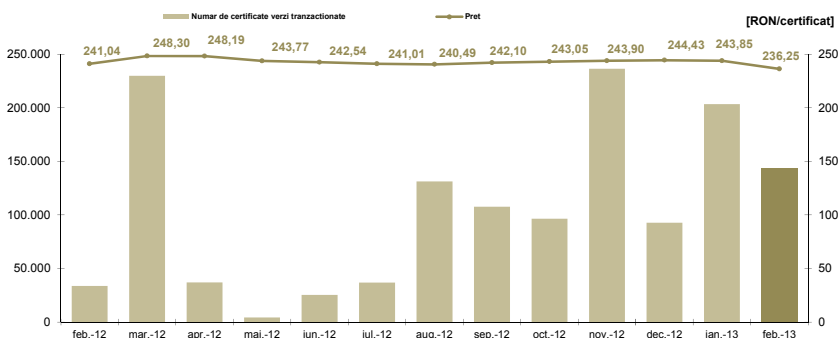


Figura 4: Evoluția lunară a prețului și a numărului de certificate verzi tranzacționate



Opcom

www.opcom.ro

Bd. Hristo Botev 16-18

București 030236

ROMÂNIA

