



*earning every day-ahead your trust
stepping forward to the future*

opcom operatorul pieței de energie electrică din România

Opcom

RAPORT DE PIAȚĂ LUNAR

IANUARIE 2013



Piața pentru Ziua Următoare

Date relevante PZU pentru luna ianuarie 2013:

Participanți înregistrați la PZU: **142**

Număr de participanți activi [participanți/lună]: **107**

Număr mediu de participanți activi [participanți/zi]: **92**

Preț mediu [RON/MWh]: **181,31**

Preț mediu [EUR/MWh]: **41,35**

Preț mediu ponderat [RON/MWh]: **190,54**

Preț mediu ponderat [EUR/MWh]: **43,47**

Volum total tranzacționat [MWh]: **1.193.196,008**

Volum mediu tranzacționat [MWh/h]: **1.603,758**

Cota tranzacțiilor PZU din consumul net prognozat [%]: **24,10**

Valoarea tranzacțiilor [mil. RON]: **227,35**

Valoarea tranzacțiilor [mil. EUR]: **51,86**

Perioada	Volumul tranzacțiilor [MWh]	Volumul mediu orar tranzacționat [MWh/h]	Cota pieței [%]	Prețul mediu de închidere a pieței [RON/MWh]	Prețul mediu de închidere a pieței [EUR/MWh]	Valoarea tranzacțiilor [RON]	Valoarea tranzacțiilor [EUR]
Ianuarie 2012	889.416,868	1.195,453	17,88%	239,64	55,23	218.332.855,52	50.311.769,03
Ianuarie 2013	1.193.196,008	1.603,758	24,10%	181,31	41,35	227.349.502,46	51.863.944,88
Variație procentuala	▲+34,15%	▲+34,15%	▲+34,76%	▼-24,34%	▼-25,12%	▲+4,13%	▲+3,09%

Perioada	Volumul tranzacțiilor [MWh]	Volumul mediu orar tranzacționat [MWh/h]	Cota pieței [%]	Prețul mediu de închidere a pieței [RON/MWh]	Prețul mediu de închidere a pieței [EUR/MWh]	Valoarea tranzacțiilor [RON]	Valoarea tranzacțiilor [EUR]
Decembrie 2012	1.002.447,258	1.347,375	20,20%	183,62	40,89	191.430.370,86	42.618.449,88
Ianuarie 2013	1.193.196,008	1.603,758	24,10%	181,31	41,35	227.349.502,46	51.863.944,88
Variație procentuală	▲+19,03%	▲+19,03%	▲+19,32%	▼-1,26%	▲+1,13%	▲+18,76%	▲+21,69%

Piața Intra-zilnică

Date relevante PI pentru luna ianuarie 2013:

Participanți înregistrați la PI: **55**

Număr de participanți activi [participanți/lună]: **1**

Volum total tranzacționat [MWh]: **0**

Piața Centralizată pentru Contracte Bilaterale

Participanți înregistrați la PCCB: **144**

Date relevante pentru luna ianuarie 2013 – modalitatea de tranzacționare PCCB:

Contracte tranzacționate în luna ianuarie:

- Număr: **28**
- Cantitate de energie electrică [MWh]: **1.050.623,808**
- Preț mediu [RON/MWh]: **213,91**
- Preț mediu [EUR/MWh]: **48,64**
- Preț mediu ponderat [RON/MWh]: **218,47**
- Preț mediu ponderat [EUR/MWh]: **49,74**
- Valoare [mil. RON]: **229,53**
- Valoare [mil. EUR]: **52,26**

Contracte cu livrare în luna ianuarie:

- Număr: **163**
- Cantitate de energie electrică [MWh]: **1.034.031,984**
- Cota livrărilor pe PCCB din consumul net estimat [%]: **20,97**
- Preț mediu [RON/MWh]: **230,55**
- Preț mediu [EUR/MWh]: **53,17**
- Preț mediu ponderat [RON/MWh]: **232,39**
- Preț mediu ponderat [EUR/MWh]: **53,59**
- Valoare [mil. RON]: **240,30**
- Valoare [mil. EUR]: **55,41**

Date relevante pentru luna ianuarie 2013 – modalitatea de tranzacționare PCCB-NC:

Contracte standard tranzacționate luna ianuarie:

- Număr contracte forward pentru energie electrică tranzacționată în bandă pe perioadă de o săptămână: **40**
- Număr contracte forward pentru energie electrică tranzacționată în bandă pe perioadă de o lună: **10**
- Cantitate de energie electrică tranzacționată [MWh]: **13.440**
- Preț mediu ponderat [lei/MWh]: **230,85**
- Preț mediu ponderat [Euro/MWh]: **52,40**
- Valoare [mil. RON]: **3,10**
- Valoare [mil. EUR]: **0,70**

Contracte standard cu livrare în luna ianuarie:

- Număr contracte forward pentru energie electrică livrată în bandă pe perioadă de o săptămână: **45**
- Număr contracte forward pentru energie electrică livrată în bandă pe perioadă de o lună: **10**
- Număr contracte forward pentru energie electrică livrată în bandă pe perioadă de un trimestru: **3**
- Cantitate de energie de energie electrică livrată [MWh]: **16.392**
- Cota livrărilor pe PCCB-NC din consumul net estimat [%]: **0,33**
- Preț mediu ponderat [RON/MWh]: **232,57**
- Preț mediu ponderat [EUR/MWh]: **51,87**
- Valoare [mil. RON]: **3,81**
- Valoare [mil. EUR]: **0,85**

Piața Centralizată pentru Certificate Verzi

Date relevante PCCV pentru luna ianuarie 2013:

Participanți înregistrați la PCCV: **256**

Număr de participanți activi [participanți/lună]: **50**

Certificate verzi tranzacționate:

- Număr: **203.426**
- Preț mediu [RON/certificat]: **243,85**
- Preț mediu [EUR/certificat]: **56,36**

Prețuri stabilite pe Piața pentru Ziua Următoare (RON/MWh)		Ianuarie 2013	
Preț mediu bază (1-24)	Preț mediu vârf (7-22)	Preț mediu gol (1-6, 23-24)	
181,31	213,40	117,12	
	▼ -1,26%	▲ +9,89%	

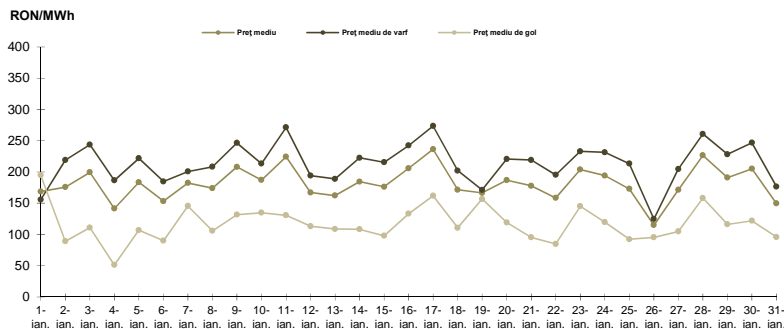


Figura 1: Evoluția zilnică a prețurilor medii PZU (bază, vârf și gol)

Piața pentru Ziua Următoare		Ianuarie 2013	
Volum tranzacționat [MWh]	Cota de piață [%]		
1.193.196,008	24,10	▲ +19,03%	

Piața centralizată a contractelor bilaterale (PCCB și PCCB-NC)		Ianuarie 2013	
Volum în livrare [MWh]	Cota de piață [%]		
1.050.423,984	21,31	▲ +17,50%	

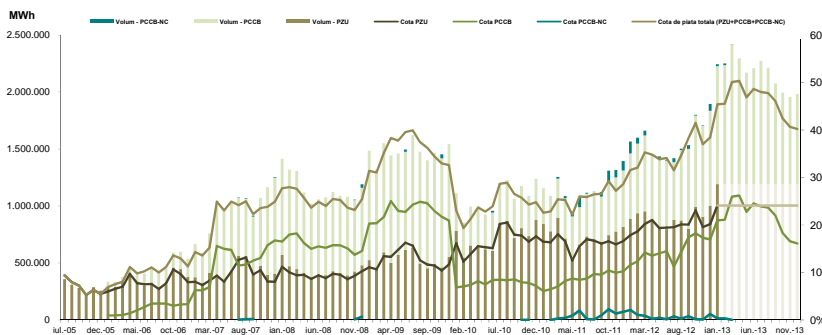


Figura 2: Evoluția lunară a tranzacțiilor PZU și a livrărilor conform tranzacțiilor la termen

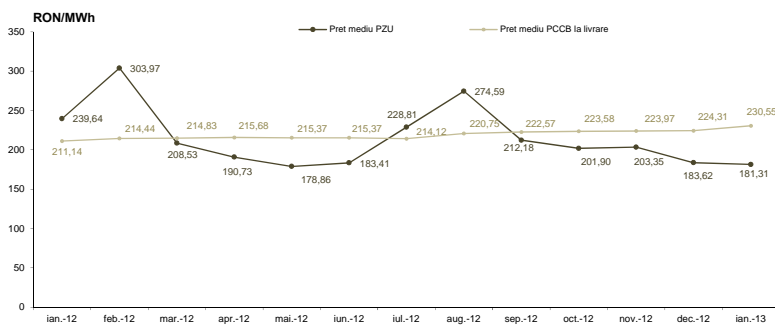


Figura 3: Evoluția lunară a prețului mediu al tranzacțiilor PZU și a prețului mediu pentru contractele în livrare conform tranzacțiilor la termen încheiate prin licitație publică

Piața Centralizată pentru Certificate Verzi		Ianuarie 2013	
Număr certificate verzi tranzacționate	Preț [RON/certificat]		
203.426	243,85	▲ +119,47%	▼ -0,24%

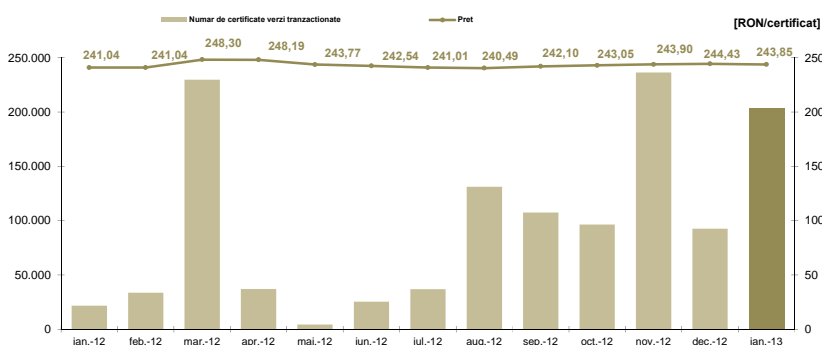


Figura 4: Evoluția lunară a prețului și a numărului de certificate verzi tranzacționate



Opcom

www.opcom.ro

Bd. Hristo Botev 16-18

București 030236

ROMÂNIA

