



*earning every day-ahead your trust  
stepping forward to the future*

**opcom**

operatorul pieței de energie electrică și de gaze naturale din România

**Opcom**

RAPORT ANUAL DE SINTEZĂ  
A REZULTATELOR FUNCȚIONĂRII  
PIEȚELOR CENTRALIZATE OPERATE DE OPCOM  
2015



earning every day-ahead your trust  
stepping forward to the future

opcom operatorul pieței de energie electrică și de gaze naturale din România

## Piața pentru Ziua Următoare (PZU)

### Date relevante PZU pentru anul 2015:

Participanți înregistrați până la 31 decembrie 2015:	314
Număr de participanți activi [participanți/an]:	264
Preț mediu [RON/MWh]:	161,91
Preț mediu [EUR/MWh]:	36,42
Preț mediu ponderat [RON/MWh]:	166,35
Preț mediu ponderat [EUR/MWh]:	37,40
Volum total tranzacționat [MWh]:	22.496.040,4
Volum mediu tranzacționat [MWh/h]:	2.568,0
Cotă de piață [%]:	42,20
Valoare tranzacții [RON]:	3.742.151.907
Valoare tranzacții [EUR]:	841.381.295

Perioada	Volumul tranzacțiilor pe PZU [MWh]	Volumul mediu orar tranzacționat pe PZU [MWh/h]	Cota de piață [%]	Prețul de închidere a pieței		Prețul de închidere a pieței		Valoarea	
				mediu	mediu ponderat	mediu	mediu ponderat	[RON]	[EUR]
				[RON/MWh]	[RON/MWh]	[EUR/MWh]	[EUR/MWh]		
<b>2014</b>	21.496.271,3	2.453,6	41,31%	154,00	158,93	34,66	35,76	3.416.403.363	768.746.968
<b>2015</b>	22.496.040,4	2.568,0	42,20%	161,91	166,35	36,42	37,40	3.742.151.907	841.381.295
Variație	▲+4,65%	▲+4,66%	▲+2,16%	▲+5,14%	▲+4,67%	▲+5,08%	▲+4,58%	▲+9,53%	▲+9,45%

### Recorduri absolute consemnate în anul 2015:

Număr de participanți activi [participanți/zi]:	6, 26-28 și 31 decembrie	219
Număr de participanți activi [participanți/lună]:	decembrie	234
Număr de participanți activi [participanți/an]:		264
Volum tranzacționat orar [MWh/h]:	21 ianuarie, int.9	4.170,5
Volum tranzacționat anual [MWh]:		22.496.040,4
Volum mediu tranzacționat orar la nivel de an [MWh/h]:		2.568,0
Valoare tranzacții anuale [RON]:		3.742.151.907
Valoare tranzacții anuale [EUR]:		841.381.295

### Recorduri înregistrate în anul 2015:

Volum tranzacționat zilnic [MWh]:	21 ianuarie	84.125,4
Volum tranzacționat lunar [MWh]:	ianuarie	2.218.539,9
Volum mediu tranzacționat orar la nivel zilnic [MWh/h]:	21 ianuarie	3.505,2
Volum mediu tranzacționat orar la nivel de lună [MWh/h]:	ianuarie	2.981,9
Valoare tranzacții lunare [RON]:	ianuarie	414.353.098
Valoare tranzacții lunare [EUR]:	ianuarie	92.260.042

## Piața Intrazilnică (PI)

Participanți înregistrați până la 31 decembrie 2015:	111
Număr de participanți activi [participanți/an]:	75
Volum total tranzacționat [MWh]:	75.779,751
Volum mediu tranzacționat [MWh/h]:	8,651
Preț mediu ponderat [RON/MWh]:	139,46
Preț mediu ponderat [EUR/MWh]:	31,39
Valoare tranzacții [RON]:	10.568.015
Valoare tranzacții [EUR]:	2.378.786

## Piața Centralizată a Contractelor Bilaterale de energie electrică

### Piața Centralizată a Contractelor Bilaterale – modalitatea de tranzacționare PCCB-LE

#### Date relevante pentru anul de tranzacționare 2015:

Participanți înregistrați până la 31 decembrie 2015:	351
Număr de contracte tranzacționate [număr/an]:	779
Număr mediu de participanți activi [participanți/lună]:	58
Număr de participanți activi [participanți/an]:	168
Preț mediu ponderat [RON/MWh]:	162,41
Preț mediu ponderat [EUR/MWh]:	36,55
Volum total tranzacționat [MWh]:	24.221.929,150
Valoare tranzacții [RON]:	3.933.775.750
Valoare tranzacții [EUR]:	885.250.373

#### Recorduri înregistrate în anul 2015:

Număr de participanți activi [participanți/lună]:	septembrie	82
Număr de contracte tranzacționate lunar [număr/lună]:	octombrie	116
Volum tranzacționat lunar [MWh]:	octombrie	3.850.184
Valoare tranzacții lunare [RON]:	octombrie	632.224.462
Valoare tranzacții lunare [EUR]:	octombrie	143.114.011

#### Date relevante pentru anul de livrare 2015:

Număr de contracte tranzacționate [număr/an]:	485
Număr mediu de participanți activi [participanți/lună]:	102
Număr de participanți activi [participanți/an]:	150
Preț mediu ponderat [RON/MWh]:	162,25
Preț mediu ponderat [EUR/MWh]:	36,50
Volum total tranzacționat [MWh]:	7.950.562
Cotă de piață [%]:	14,91
Valoare tranzacții [RON]:	1.289.989.579
Valoare tranzacții [EUR]:	290.197.619

#### Recorduri înregistrate pentru anul 2015:

Număr de participanți activi [participanți/lună]:	decembrie	141
Număr de contracte tranzacționate lunar [număr/lună]:	decembrie	346
Volum tranzacționat lunar [MWh]:	decembrie	1.587.893,824
Valoare a tranzacțiilor lunare [RON]:	decembrie	263.018.451
Valoare a tranzacțiilor lunare [EUR]:	decembrie	59.208.613

### Piața Centralizată a Contractelor Bilaterale – modalitatea de tranzacționare PCCB-NC

#### Date relevante pentru anul de tranzacționare 2015:

Participanți înregistrați până la 31 decembrie 2015:	151
Număr de participanți activi [participanți/an]:	110
Număr de contracte tranzacționate [număr/an]:	13.935
Volum total tranzacționat [MWh]:	8.938.488
Preț mediu ponderat [RON/MWh]:	162,27
Preț mediu ponderat [EUR/MWh]:	36,46
Valoare tranzacții [RON]:	1.450.413.697
Valoare tranzacții [EUR]:	325.854.144

*Recorduri consemnate pentru anul de tranzacționare 2015:*

Volum tranzacționat lunar [MWh]:	decembrie	1.613.340
Număr contracte tranzacționate în lună	iulie	206
Valoare tranzacții lunare [RON]:	decembrie	271.411.425
Valoare tranzacții lunare [EUR]:	decembrie	60.265.131

**Date relevante pentru anul de livrare 2015:**

Număr de contracte tranzacționate [număr/an]:	11.256
Volum total tranzacționat [MWh]:	5.190.539
Preț mediu ponderat [RON/MWh]:	166,06
Preț mediu ponderat [EUR/MWh]:	37,39
Cotă de piață [%]:	9,74
Valoare tranzacții [RON]:	861.937.636
Valoare tranzacții [EUR]:	194.090.491

*Recorduri consemnate pentru anul de livrare 2015:*

Volum tranzacționat lunar [MWh]:	august	743.040
Număr contracte tranzacționate în lună	august	2.081
Valoare tranzacții lunare [RON]:	noiembrie	125.537.232
Valoare tranzacții lunare [EUR]:	noiembrie	28.321.567

**Piața Centralizată cu negociere dublă continuă a contractelor bilaterale de energie electrică (PC-OTC)**

Participanți înregistrați până la 31 decembrie 2015: 90

**Date relevante PC-OTC pentru anul de tranzacționare 2015:**

Număr de participanți care au tranzacționat [participanți/an]:	63
Volum total tranzacționat [MWh]:	23.240.271
Preț mediu ponderat [RON/MWh]:	165,40
Preț mediu ponderat [EUR/MWh]:	37,18
Valoare tranzacții [RON]:	3.844.013.091
Valoare tranzacții [EUR]:	864.100.351

Perioada	Volumul tranzacționat pe PC-OTC în anul [MWh]	Pret mediu ponderat		Valoarea	
		[RON/MWh]	[EUR/MWh]	[RON]	[EUR]
<b>2014</b>	6.223.970	171,18	38,64	1.065.389.198	240.504.566
<b>2015</b>	23.240.271	165,40	37,18	3.844.013.091	864.100.351
Variație	▲+273,40%	▼-3,37%	▼-3,78%	▲+260,81%	▲+259,29%

*Recorduri absolute consemnate pentru anul de tranzacționare 2015:*

Volum tranzacționat lunar [MWh]:	decembrie	4.535.425
Număr contracte tranzacționate în lună	decembrie	1.029
Valoare tranzacții lunare [RON]:	decembrie	758.261.449
Valoare tranzacții lunare [EUR]:	decembrie	168.316.693

**Date relevante PC-OTC pentru anul de livrare 2015:**

Volum total tranzacționat [MWh]:	17.456.079
Preț mediu ponderat [RON/MWh]:	167,48
Preț mediu ponderat [EUR/MWh]:	37,75
Valoare tranzacții [RON]:	2.923.588.047
Valoare tranzacții [EUR]:	658.905.740

Perioada	Volumul contractat pe PC-OTC pentru anul	Cota de piață	Preț mediu ponderat		Valoarea	
	[MWh]		[%]	[RON/MWh]	[EUR/MWh]	[RON]
<b>2014</b>	1.351.035,000	2,60%	173,47	39,26	234.361.036	53.042.150
<b>2015</b>	17.456.079,000	32,75%	167,48	37,75	2.923.588.047	658.905.740
Variation	▲+1.192,05%	▲+1.161,30%	▼-3,45%	▼-3,86%	▲+1.147,47%	▲+1.142,23%

*Recorduri absolute consemnate pentru anul de livrare 2015:*

Volum tranzacționat lunar [MWh]:	decembrie	2.060.888
Valoare tranzacții lunare [RON]:	decembrie	367.109.915
Valoare tranzacții lunare [EUR]:	decembrie	82.590.577

**Piata Centralizata pentru Serviciul Universal (PCSU)****Date relevante PCSU pentru anul de tranzacționare 2015:**

Participanți înregistrați până la 31 decembrie 2015:	30
Număr de contracte tranzacționate [număr/an]:	3.431
Număr mediu de participanți activi [participanți/lună]:	18
Număr de participanți activi [participanți/an]:	25
Preț mediu ponderat [RON/MWh]:	175,93
Preț mediu ponderat [EUR/MWh]:	39,40
Volum total tranzacționat [MWh]:	6.478.186
Valoare tranzacții [RON]:	1.139.682.917
Valoare tranzacții [EUR]:	255.234.382

**Date relevante PCSU pentru anul de livrare 2015:**

Număr de contracte tranzacționate [număr/an]:	2.392
Volum total tranzacționat [MWh]:	4.592.109
Preț mediu ponderat [RON/MWh]:	173,06
Preț mediu ponderat [EUR/MWh]:	38,90
Valoare tranzacții [RON]:	794.729.794
Valoare tranzacții [EUR]:	178.620.695

## Piața pentru Certificate Verzi (PCV)

Participanți înregistrați la PCV până la 31 decembrie 2015:

829

## Piața Centralizată a Certificatelor Verzi (PCCV)

### Date relevante PCCV pentru anul de tranzacționare 2015:

Număr de certificate verzi tranzacționate:	36.618
Preț mediu ponderat [RON/certificat]:	130,95
Preț mediu ponderat* [EUR/certificat]:	29,36

Perioada	Număr de certificate verzi tranzacționate în anul	Prețul mediu ponderat		Valoarea	
		[RON/CV]	[EUR/CV]*	[RON]	[EUR]*
<b>2014</b>	2.675.174	161,60	36,07	432.316.820	96.504.070
<b>2015</b>	36.618	130,95	29,36	4.795.268	1.075.054
Variație	▼-98,63%	▼-18,97%	▼-18,62%	▼-98,89%	▼-98,89%

\* convertit în EUR utilizând cursul de schimb mediu publicat de BNR pentru ultima lună a anului anterior. Acest curs de schimb respectă prevederile Legii 220/27.10.2008. Pentru lunile ianuarie – februarie 2015 valoarea cursului de schimb este 4,4633 RON și pentru lunile martie – decembrie 2015 valoarea cursului mediu de schimb este 4,4591 RON.

## Piața Contractelor Bilaterale a Certificatelor Verzi (PCBCV)

### Date relevante PCBCV pentru anul de tranzacționare 2015:

Număr de certificate verzi tranzacționate:	10.070.686
Preț mediu ponderat [RON/certificat]:	131,04
Preț mediu ponderat* [EUR/certificat]:	29,38

Perioada	Număr de certificate verzi tranzacționate în anul	Prețul mediu ponderat		Valoarea	
		[RON/CV]	[EUR/CV]*	[RON]	[EUR]*
<b>2014</b>	21.805.810	134,21	30,06	2.926.665.845	655.455.501
<b>2015</b>	10.070.686	131,04	29,38	1.319.707.797	295.901.846
Variație	-53,82%	-2,36%	-2,25%	-54,91%	-54,86%

\* convertit în EUR utilizând cursul de schimb mediu publicat de BNR pentru ultima lună a anului anterior. Acest curs de schimb respectă prevederile Legii 220/27.10.2008. Pentru lunile ianuarie – februarie 2015 valoarea cursului de schimb este 4,4633 RON și pentru lunile martie – decembrie 2015 valoarea cursului mediu de schimb este 4,4591 RON.

## Piața Centralizată pentru Gaze Naturale (PCGN)

Participanți înregistrați la PCGN până la 31 decembrie 2015:

21

## Piața Centralizată pentru Gaze Naturale – modalitatea PCGN-LN

### Date relevante PCGN-LN pentru anul de tranzacționare 2015:

Număr contracte tranzacționate:	3
Volum total tranzacționat [MWh]:	15.062,5
Preț mediu ponderat [RON/MWh]:	82,00
Preț mediu ponderat [EUR/MWh]:	18,45
Valoare tranzacții [RON]:	1.235.125
Valoare tranzacții [EUR]:	277.849

## Piața Centralizată pentru Gaze Naturale – modalitatea PCGN-LP

### Date relevante PCGN-LP pentru anul de tranzacționare 2015:

Număr contracte tranzacționate:	1
Volum total tranzacționat [MWh]:	3.000
Preț mediu ponderat [RON/MWh]:	83,00
Preț mediu ponderat [EUR/MWh]:	18,69
Valoare tranzacții [RON]:	249.000
Valoare tranzacții [EUR]:	56.084

Prețuri stabilite pe Piața pentru Ziua Următoare (RON/MWh)			2015
Preț mediu bază (1-24)	Preț mediu vârf (7-22)	Preț mediu gol (1-6, 23-24)	
161,91 ▲+5,14%	185,18 ▲ -5,71%	138,65 ▲ +16,69%	

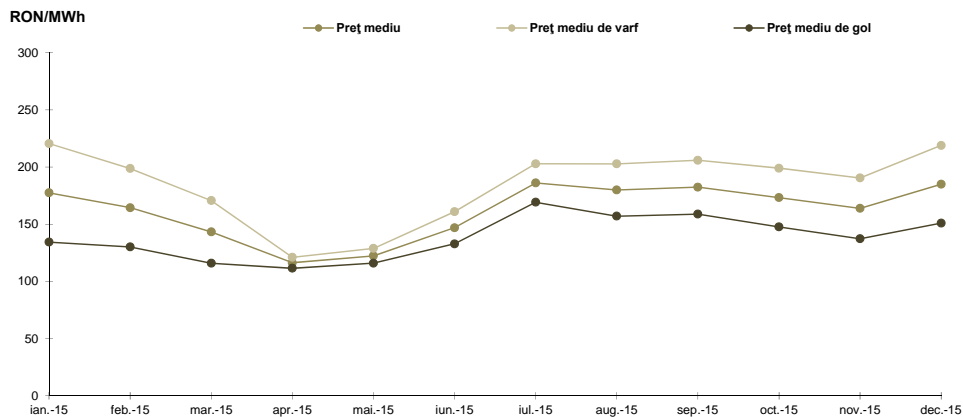


Figura 1: Evoluția prețurilor medii (bază, vârf și gol)

Volume tranzacționate pe Piața pentru Ziua Următoare (PZU)		2015
Volum mediu [MWh/h]	Cota de piață [%]	
2.568,041 ▲+4,66%	42,20	

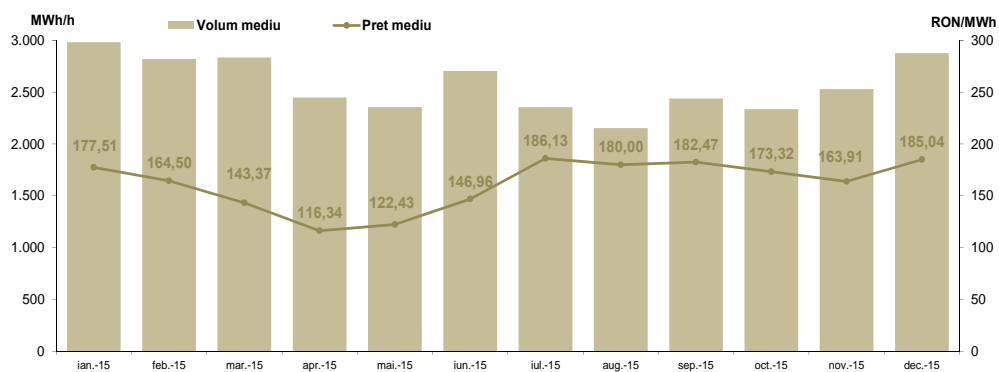


Figura 2: Evoluția prețului și volumului mediu tranzacționat

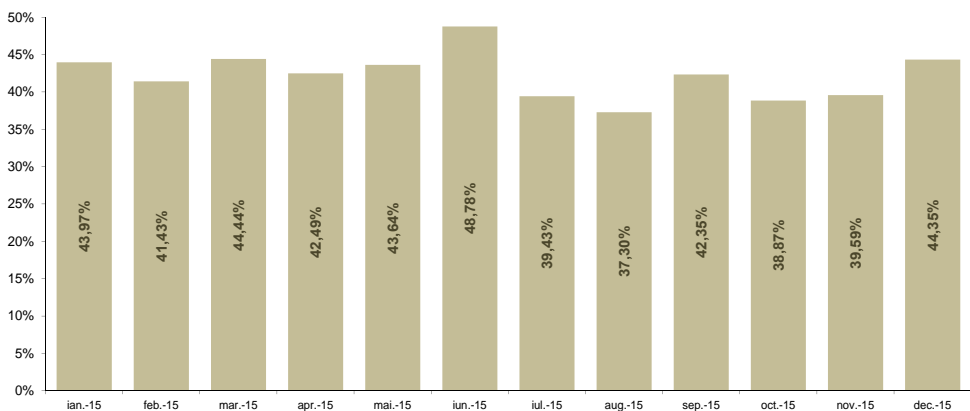


Figura 3: Evoluția cotei de piață

Piața Centralizată pentru Contracte Bilaterale – modalitatea PCCB-LE		2015
Volum în livrare [MWh]	Cotă de piață [%]	
7.950.562,201	14,91	

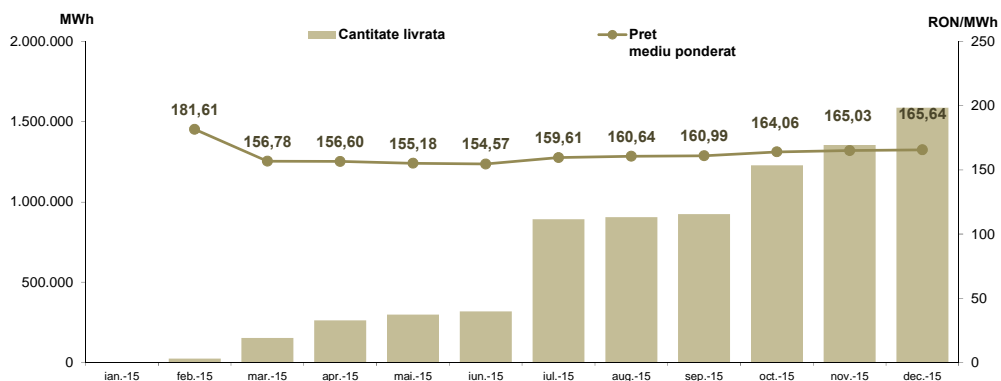


Figura 4: Evoluția livrărilor de energie electrică prevăzute în contractele încheiate pe PCCB – modalitatea de tranzacționare PCCB-LE și prețul mediu corespunzător acestora

Piața Centralizată pentru Contracte Bilaterale – modalitatea PCCB-NC		2015
Volum în livrare [MWh]	Cotă de piață [%]	
5.190.539	9,74	

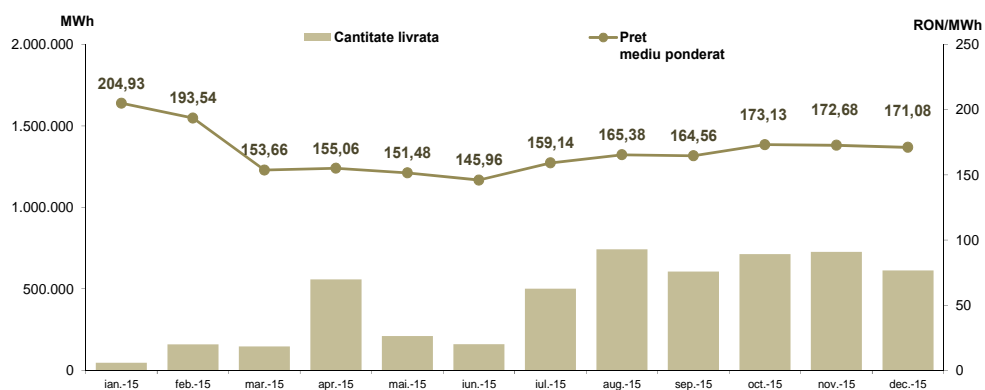


Figura 5: Evoluția livrărilor de energie electrică prevăzute în contractele încheiate pe PCCB – modalitatea de tranzacționare PCCB-NC și prețul mediu corespunzător acestora

Piața centralizată cu negociere dublă continuă a contractelor bilaterale – PC-OTC		2015
Volum în livrare [MWh]	Cotă de piață [%]	
17.456.079	32,75	

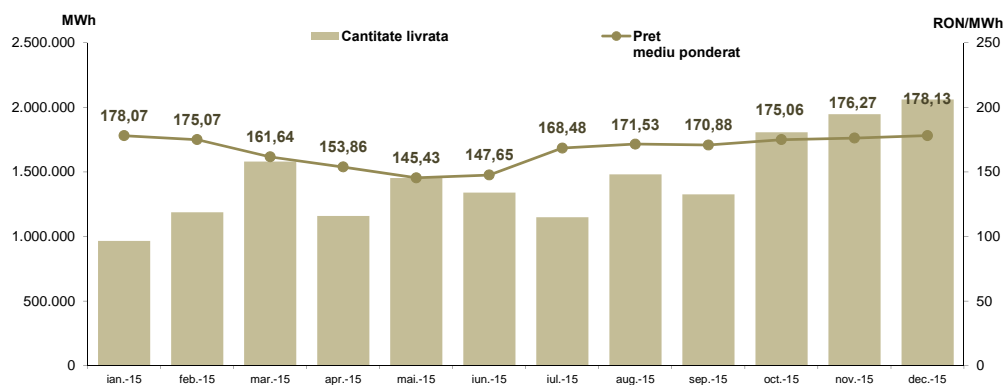


Figura 6: Evoluția livrărilor de energie electrică prevăzute în contractele încheiate pe Piața centralizată cu negociere dublă continuă a contractelor bilaterale și prețul mediu corespunzător acestora



Piețele centralizate la termen		2015
Volum în livrare [MWh]	ROPEX_FM_2015 [RON/MWh]	
30.597.180	165,88	

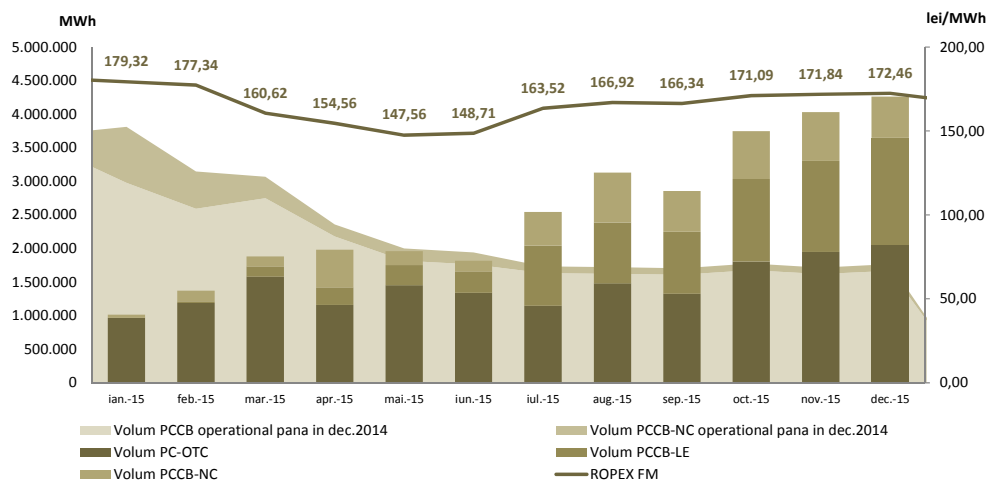


Figura 7: Evoluția livrărilor de energie electrică prevăzute în contractele încheiate pe piețele la termen și ROPEX\_FM corespunzător acestora

Piața Centralizată pentru Certificate Verzi (PCCV)		2015
Număr certificate verzi tranzacționate	ROPEX_GC_2015 [RON/certificat]	
36.618 ▼ - 98,63%	130,95 ▼ - 18,97%	

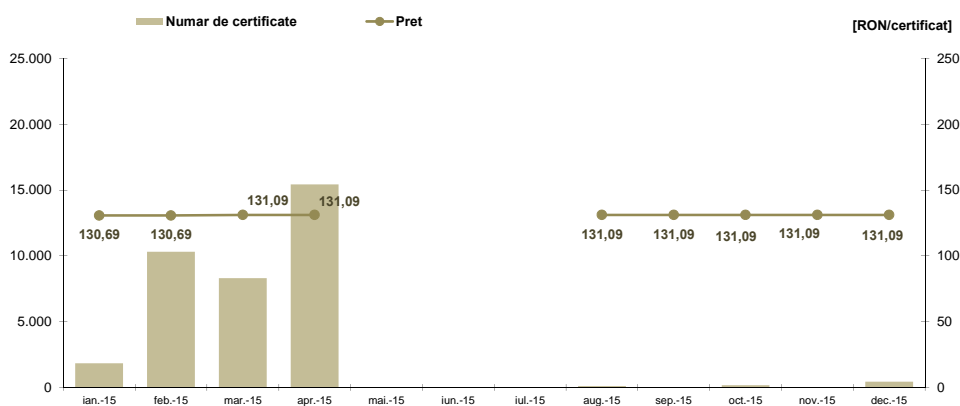


Figura 8: Evoluția prețului și numărului de certificate verzi tranzacționate pe PCCV

Piața Contractelor Bilaterale a Certificatelor Verzi (PCBCV)		2015
Număr certificate verzi tranzacționate	Preț mediu [RON/certificat]	
10.070.686 ▼ - 53,82%	131,04 ▼ - 2,36%	

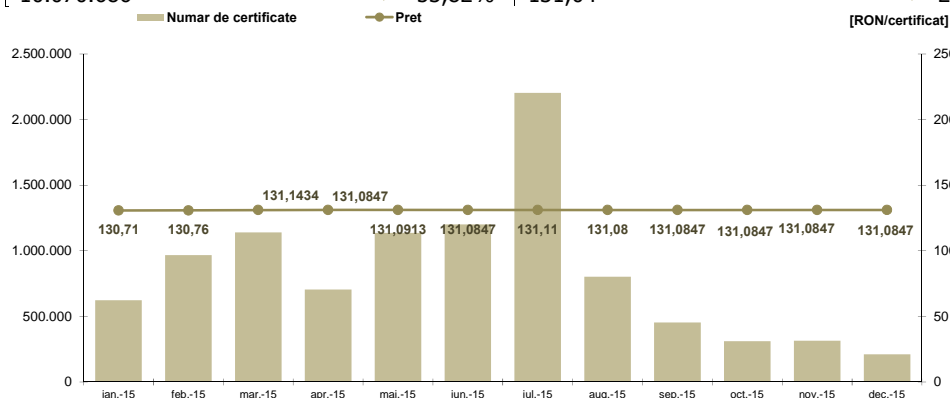


Figura 9: Evoluția prețului și numărului de certificate verzi tranzacționate pe PCBCV