



*earning every day-ahead your trust
stepping forward to the future*

opcom

operatorul pieței de energie electrică și de gaze naturale din România

Opcom

RAPORT ANUAL DE SINTEZĂ
A REZULTATELOR FUNCȚIONĂRII
PIEȚELOR CENTRALIZATE OPERATE DE OPCOM
2014



Piața pentru Ziua Următoare (PZU)

Date relevante PZU pentru anul 2014:

Participanți înregistrați până la 31 decembrie 2014:	242
Număr de participanți activi [participanți/an]:	221
Preț mediu [RON/MWh]:	154,00
Preț mediu [EUR/MWh]:	34,66
Preț mediu ponderat [RON/MWh]:	158,93
Preț mediu ponderat [EUR/MWh]:	35,76
Volum total tranzacționat [MWh]:	21.496.271,3
Volum mediu tranzacționat [MWh/h]:	2.453,6
Cotă de piață [%]:	41,31
Valoare tranzacții [RON]:	3.416.403.362
Valoare tranzacții [EUR]:	768.746.968

Perioada	Volumul tranzacțiilor pe PZU [MWh]	Volumul mediu orar tranzacționat pe PZU [MWh/h]	Cota de piață [%]	Prețul de închidere a pieței		Prețul de închidere a pieței		Valoarea	
				mediu	mediu ponderat	mediu	mediu ponderat	[RON]	[EUR]
				[RON/MWh]	[RON/MWh]	[EUR/MWh]	[EUR/MWh]		
2013	16.345.886,6	1.865,0	31,27%	156,20	165,06	35,34	37,31	2.697.980.818	609.930.037
2014	21.496.271,3	2.453,6	41,31%	154,00	158,93	34,66	35,76	3.416.403.362	768.746.968
Variație	▲+31,51%	▲+31,49%	▲+32,08%	▼-1,41%	▼-3,71%	▼-1,93%	▼-4,16%	▲+26,63%	▲+26,04%

Recorduri absolute consemnate în anul 2014:

Număr de participanți activi [participanți/zi]:	31 octombrie; 3 noiembrie	159
Număr de participanți activi [participanți/lună]:	decembrie	171
Număr de participanți activi [participanți/an]:		221
Volum tranzacționat orar [MWh/h]:	10 decembrie, int.10	4.112,0
Volum tranzacționat zilnic [MWh]:	10 decembrie	85.629,0
Volum tranzacționat lunar [MWh]:	decembrie	2.222.324,7
Volum tranzacționat anual [MWh]:		21.496.271,3
Volum mediu tranzacționat orar la nivel zilnic [MWh/h]:	10 decembrie	3.567,9
Volum mediu tranzacționat orar la nivel de lună [MWh/h]:	decembrie	2.987,0
Volum mediu tranzacționat orar la nivel de an [MWh/h]:		2.453,6
Valoare tranzacții lunare [RON]:	decembrie	417.917.493
Valoare tranzacții lunare [EUR]:	decembrie	93.864.604
Valoare tranzacții anuale [RON]:		3.416.403.363
Valoare tranzacții anuale [EUR]:		768.746.968

Piața Intrazilnică (PI)

Participanți înregistrați până la 31 decembrie 2014:	97
Număr de participanți activi [participanți/an]:	54
Volum total tranzacționat [MWh]:	63.811.966
Volum mediu tranzacționat [MWh/h]:	7,284
Valoare tranzacții [RON]:	10.377.504
Valoare tranzacții [EUR]:	2.338.063

Piața Centralizată a Contractelor Bilaterale de energie electrică

Participanți înregistrați până la 31 decembrie 2014:

588

Piața Centralizată a Contractelor Bilaterale – modalitatea de tranzacționare PCCB

Date relevante pentru anul de tranzacționare 2014:

Număr de contracte tranzacționate [număr/an]:	1.572
Număr mediu de participanți activi [participanți/lună]:	91
Număr de participanți activi [participanți/an]:	458
Preț mediu [RON/MWh]:	161,28
Preț mediu [EUR/MWh]:	36,32
Preț mediu ponderat [RON/MWh]:	168,48
Preț mediu ponderat [EUR/MWh]:	37,97
Volum total tranzacționat [MWh]:	37.317.676,996
Valoare tranzacții [RON]:	6.287.155.448
Valoare tranzacții [EUR]:	1.417.083.493

Perioada	Volumul tranzacțiilor pe PCCB în anul [MWh]	Numărul de contracte	Prețul		Prețul		Valoarea	
			mediu	mediu ponderat	mediu	mediu ponderat	[RON]	[EUR]
			[RON/MWh]	[RON/MWh]	[EUR/MWh]	[EUR/MWh]		
2013	32.807.210,461	866	179,42	182,94	40,47	41,26	6.001.859.355	1.353.757.824
2014	37.317.676,996	1.572	161,28	168,48	36,32	37,97	6.287.155.448	1.417.083.493
Variație	▲+13,75%	▲+81,52%	▼-10,11%	▼-7,91%	▼-10,26%	▼-7,97%	▲+4,75%	▲+4,68%

Recorduri absolute înregistrate în anul 2014:

Număr de participanți activi [participanți/lună]:	decembrie	130
Număr de contracte tranzacționate lunar [număr/lună]:	decembrie	245
Volum tranzacționat lunar [MWh]:	decembrie	5.653.104,789
Valoare tranzacții anuale [RON]:		6.287.155.448
Valoare tranzacții anuale [EUR]:		1.417.083.493

Date relevante pentru anul de livrare 2014:

Număr de contracte tranzacționate [număr/an]:	1.555
Număr mediu de participanți activi [participanți/lună]:	152
Număr de participanți activi [participanți/an]:	521
Preț mediu [RON/MWh]:	169,04
Preț mediu [EUR/MWh]:	38,14
Preț mediu ponderat [RON/MWh]:	176,58
Preț mediu ponderat [EUR/MWh]:	39,73
Volum total tranzacționat [MWh]:	33.589.464,405
Cotă de piață [%]:	64,98
Valoare tranzacții [RON]:	5.931.362.357
Valoare tranzacții [EUR]:	1.334.593.544

Perioada	Volumul tranzacțiilor pe PCCB pentru anul [MWh]	Cota de piață [%]	Prețul		Prețul		Valoarea	
			mediu	mediu ponderat	mediu	mediu ponderat	[RON]	[EUR]
			[RON/MWh]	[RON/MWh]	[EUR/MWh]	[EUR/MWh]		
2013	21.688.670,834	41,50	202,46	209,53	46,86	47,35	4.544.479.392	1.026.974.497
2014	33.589.464,405	64,98	169,04	176,58	38,14	39,73	5.931.362.357	1.334.593.544
Variație	▲+54,87%	▲+56,58%	▼-16,51%	▼-15,72%	▼-18,61%	▼-16,09%	▲+30,52%	▲+29,95%

Recorduri absolute înregistrate pentru anul 2014:

Număr de participanți activi [participanți/lună]:	decembrie	503
Număr de contracte tranzacționate lunar [număr/lună]:	decembrie	1.077
Volum tranzacționat lunar [MWh]:	decembrie	3.457.639,023
Cota lunară a tranzacțiilor PCCB din consumul realizat [%]:	septembrie	76,82
Valoare a tranzacțiilor lunare [RON]:	decembrie	607.118.768
Valoare a tranzacțiilor lunare [EUR]:	decembrie	136.692.282

Piața Centralizată a Contractelor Bilaterale – modalitatea de tranzacționare PCCB-NC**Date relevante pentru anul de tranzacționare 2014:**

Număr de participanți activi [participanți/an]:	47
Număr de contracte tranzacționate [număr/an]:	5.994
Volum total tranzacționat [MWh]:	4.075.245
Preț mediu ponderat [RON/MWh]:	172,67
Preț mediu ponderat [EUR/MWh]:	38,93
Valoare tranzacții [RON]:	703.673.768
Valoare tranzacții [EUR]:	158.643.678

Perioada	Volumul tranzacțiilor pe PCCB-NC în anul	Numărul de contracte	Prețul mediu ponderat		Valoarea	
	[MWh]		[RON/MWh]	[EUR/MWh]	[RON]	[EUR]
2013	625.113	764	171,98	38,75	107.508.167	24.220.584
2014	4.075.245	5.994	172,67	38,93	703.673.768	158.643.678
Variație	▲+551,92%	▲+684,55%	▲+0,40%	▲+0,47%	▲+554,53%	▲+555,00%

Recorduri absolute consemnate pentru anul de tranzacționare 2014:

Volum tranzacționat lunar [MWh]:	decembrie	1.338.477
Număr contracte tranzacționate în lună	decembrie	1.833
Valoare tranzacții lunare [RON]:	decembrie	244.672.003
Valoare tranzacții lunare [EUR]:	decembrie	54.854.113

Date relevante pentru anul de livrare 2014:

Număr de contracte tranzacționate [număr/an]:	4.213
Volum total tranzacționat [MWh]:	1.612.246
Preț mediu ponderat [RON/MWh]:	168,67
Preț mediu ponderat [EUR/MWh]:	37,97
Cotă de piață [%]:	3,12
Valoare tranzacții [RON]:	271.940.878
Valoare tranzacții [EUR]:	61.217.134

Perioada	Volumul tranzacțiilor pe PCCB-NC pentru anul	Cota de piață	Prețul mediu ponderat		Valoarea	
	[MWh]		[RON/MWh]	[EUR/MWh]	[RON]	[EUR]
2013	271.420	0,52%	180,49	40,86	48.988.515	11.089.022
2014	1.612.246	3,12%	168,67	37,97	271.940.878	61.217.134
Variație	▲+494,00%	▲+500,56%	▼-6,55%	▼-7,06%	▲+455,11%	▲+452,05%

Piața Centralizată cu negociere dublă continuă a contractelor bilaterale de energie electrică (PC-OTC)

Participanți înregistrați până la 31 decembrie 2014: 54

Date relevante PC-OTC pentru anul de tranzacționare 2014:

Număr de participanți care au tranzacționat [participanți/an]:	34
Volum total tranzacționat [MWh]:	6.223.970
Preț mediu ponderat [RON/MWh]:	171,18
Preț mediu ponderat [EUR/MWh]:	38,64
Valoare tranzacții [RON]:	1.065.389.198
Valoare tranzacții [EUR]:	240.504.566

Piața pentru Certificate Verzi (PCV)

Participanți înregistrați la PCV până la 31 decembrie 2014: 728

Piața Centralizată a Certificatelor Verzi (PCCV)

Date relevante PCCV pentru anul de tranzacționare 2014:

Număr de certificate verzi tranzacționate:	2.675.174
Preț mediu ponderat [RON/certificat]:	161,60
Preț mediu ponderat [EUR/certificat]*:	36,07

Perioada	Număr de certificate verzi tranzacționate în anul	Prețul mediu ponderat		Valoarea	
		[RON/MWh]	[EUR/MWh]*	[RON]	[EUR]*
2013	4.161.317	190,71	42,66	793.613.434	177.536.238
2014	2.675.174	161,60	36,07	432.316.820	96.504.070
Variație	▼-35,71%	▼-15,26%	▼-15,45%	▼-45,53%	▼-45,64%

* convertit în EUR utilizând cursul de schimb mediu publicat de BNR pentru ultima lună a anului anterior. Acest curs de schimb respectă prevederile Legii 220/27.10.2008. Pentru lunile ianuarie – februarie 2014 valoarea cursului de schimb este 4,4895 RON și pentru lunile martie – decembrie 2014 valoarea cursului mediu de schimb este 4,4633 RON.

Piața Contractelor Bilaterale a Certificatelor Verzi (PCBCV)

Date relevante PCBCV pentru anul de tranzacționare 2014:

Număr de certificate verzi tranzacționate:	21.805.810
Preț mediu ponderat [RON/certificat]:	134,21
Preț mediu ponderat [EUR/certificat]:	30,06

Prețuri stabilite pe Piața pentru Ziua Următoare (RON/MWh)			2014
Preț mediu bază (1-24)	Preț mediu vârf (7-22)	Preț mediu gol (1-6, 23-24)	
154,00 ▼ -1,41%	175,18 ▼ -2,72%	118,81 ▲ +9,53%	

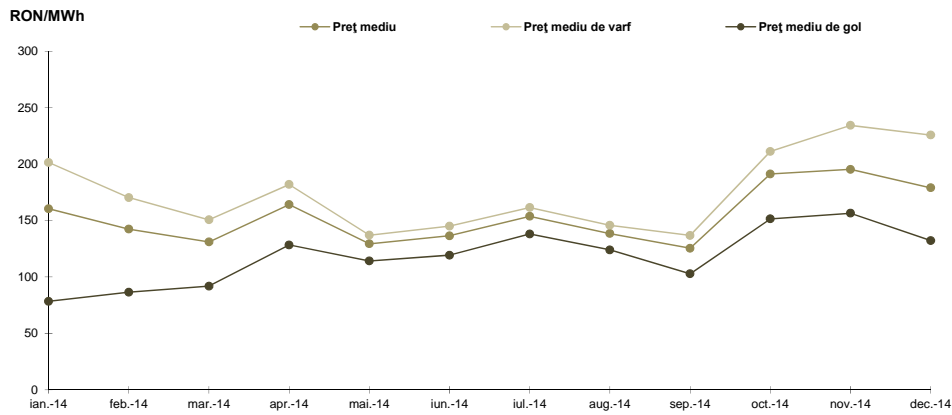


Figura 1: Evoluția prețurilor medii (bază, vârf și gol)

Volume tranzacționate pe Piața pentru Ziua Următoare (PZU)		2014
Volum mediu [MWh/h]	Cota de piață [%]	
2.453,6 ▲ +31,49%	41,31	

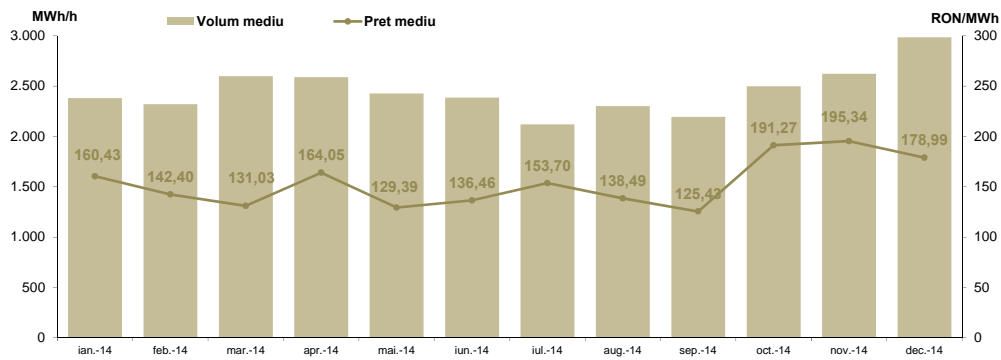


Figura 2: Evoluția prețului și volumului mediu tranzacționat

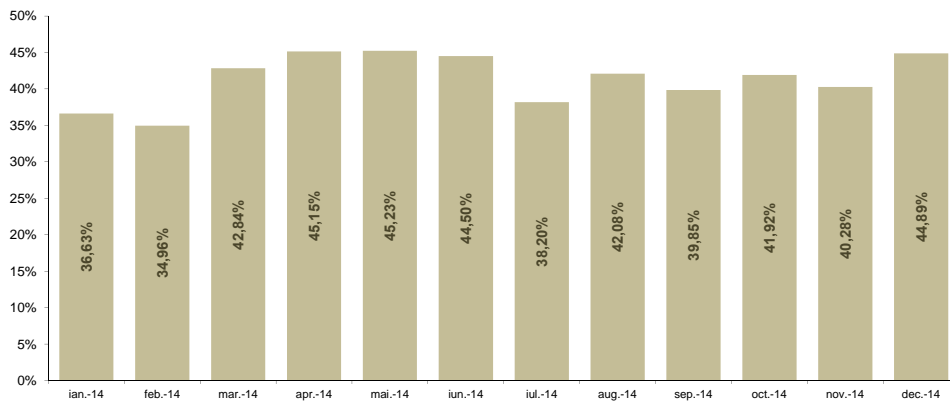


Figura 3: Evoluția cotei de piață

Piața Centralizată pentru Contracte Bilaterale – Licitație publică (PCCB)		2014
Volum în livrare [MWh]		Cotă de piață [%]
33.589.464,405	▲+54,87%	64,98

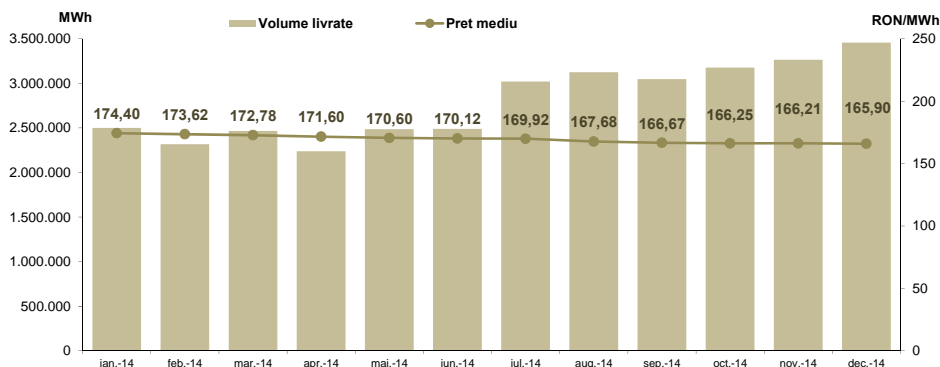


Figura 4: Evoluția livrărilor de energie electrică prevăzute în contractele încheiate pe PCCB și prețul mediu corespunzător acestora

Piața Centralizată pentru Contracte Bilaterale – Negociere continuă (PCCB-NC)		2014
Volum în livrare [MWh]		Cotă de piață [%]
1.612.246	▲+494,25%	3,12

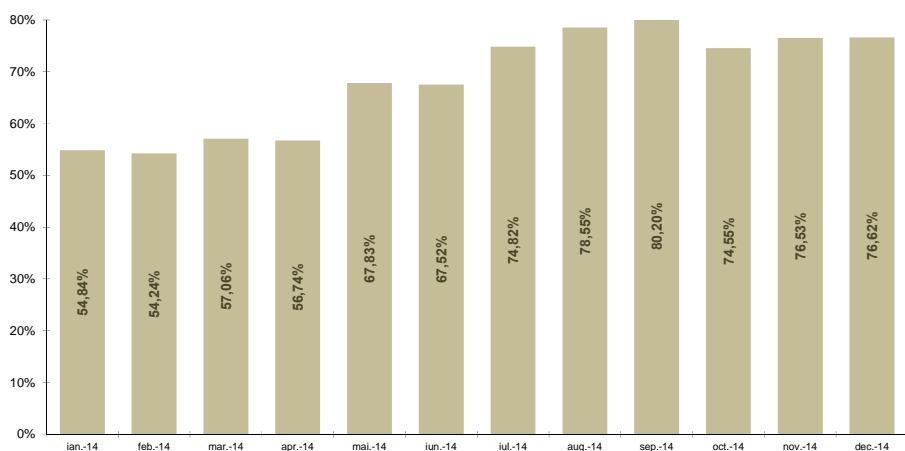


Figura 5: Evoluția cotei de piață (conform contractelor încheiate pe PCCB și PCCB-NC)

Piața Centralizată pentru Certificate Verzi (PCCV)		2014
Număr certificate verzi tranzacționate		Preț mediu [RON/certificat]
2.675.174	▼-35,71%	161,60
		▼-15,26%

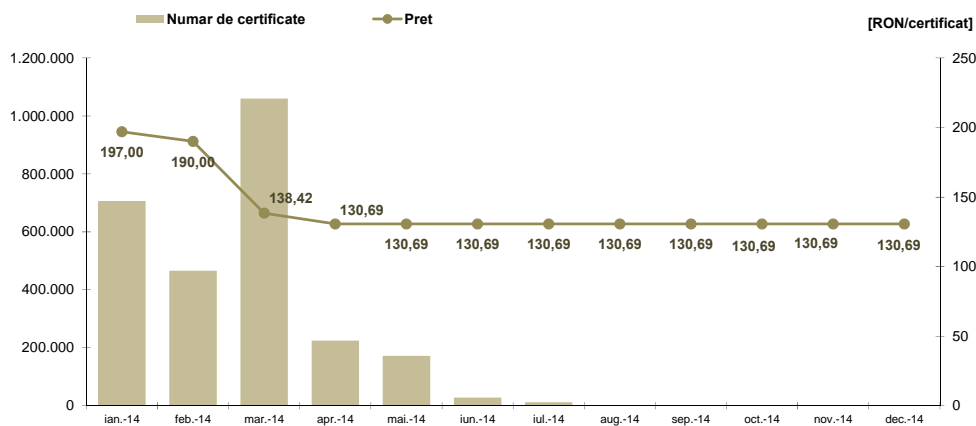


Figura 6: Evoluția prețului și numărului de certificate verzi tranzacționate