



*earning every day-ahead your trust
stepping forward to the future*

opcom

operatorul pieței de energie electrică din România

Opcom

RAPORT ANUAL DE SINTEZĂ
A REZULTATELOR FUNCȚIONĂRII
PIEȚELOR CENTRALIZATE OPERATE DE OPCOM
2012



Piața pentru Ziua Următoare

Date relevante PZU pentru anul 2012:

Participanți înregistrați până la 31 decembrie 2012:	129
Număr de participanți activi [participanți/an]:	111
Preț mediu [RON/MWh]:	217,21
Preț mediu [EUR/MWh]:	48,80
Preț mediu ponderat [RON/MWh]:	223,53
Preț mediu ponderat [EUR/MWh]:	50,23
Volum total tranzacționat [MWh]:	10.718.236,237
Volum mediu tranzacționat [MWh/h]:	1.220,200
Cotă de piață [%]:	19,88
Valoare tranzacții [RON]:	2.395.865.164
Valoare tranzacții [EUR]:	538.421.206

Perioada	Volumul tranzacțiilor pe PZU [MWh]	Volumul mediu orar tranzacționat pe PZU [MWh/h]	Cota de piață [%]	Prețul de închidere a pieței		Prețul de închidere a pieței		Valoarea	
				mediu	mediu ponderat	mediu	mediu ponderat	[RON]	[EUR]
				[RON/MWh]	[RON/MWh]	[EUR/MWh]	[EUR/MWh]		
2011	8.869.600,194	1.012,511	16,37%	221,20	221,23	52,13	52,07	1.962.177.723	461.873.344
2012	10.718.236,237	1.220,200	19,88%	217,21	223,53	48,80	50,23	2.395.865.164	538.421.206
Variație	▲+20,84%	▲+20,51%	▲+21,42%	▼-1,80%	▲+1,04%	▼-6,38%	▼-3,53%	▲+22,10%	▲+16,57%

Recorduri absolute consemnate în anul 2012:

Număr de participanți activi [participanți/zi]:	13, 14 decembrie	85
Număr de participanți activi [participanți/lună]:	aprilie, decembrie	89
Număr de participanți activi [participanți/an]:		111
Volum tranzacționat orar [MWh/h]:	12 martie, int.14	2.076,943
Volum tranzacționat zilnic [MWh]:	12 martie	40.256.104
Volum tranzacționat lunar [MWh]:	decembrie	1.002.447,258
Volum tranzacționat anual [MWh]:		10.718.236,237
Volum mediu tranzacționat orar la nivel zilnic [MWh/h]:	12 martie	1.677.338
Volum mediu tranzacționat orar la nivel de lună [MWh/h]:	decembrie	1.347,375
Volum mediu tranzacționat orar la nivel de an [MWh/h]:		1.220,200
Valoare tranzacții zilnice [RON]:	9 februarie	11.859.372
Valoare tranzacții zilnice [EUR]:	9 februarie	2.727.358
Valoare tranzacții lunare [RON]:	februarie	285.022.572
Valoare tranzacții lunare [EUR]:	februarie	65.519.577
Valoare tranzacții anuale [RON]:		2.395.865.164
Valoare tranzacții anuale [EUR]:		538.421.206

Piața Intrazilnică de energie electrică

Participanți înregistrați până la 31 decembrie 2012:	53
Număr de participanți activi [participanți/an]:	22
Volum total tranzacționat [MWh]:	7.425,258
Volum mediu tranzacționat [MWh/h]:	0,845
Valoare tranzacții [RON]:	2.306.439
Valoare tranzacții [EUR]:	524.309

Piața Centralizată a Contractelor Bilaterale de energie electrică

Participanți înregistrați până la 31 decembrie 2012:

130

Piața Centralizată a Contractelor Bilaterale – modalitatea de tranzacționare PCCB**Date relevante pentru anul de tranzacționare 2012:**

Număr de contracte tranzacționate [număr/an]:	254
Număr mediu de participanți activi [participanți/lună]:	22
Număr de participanți activi [participanți/an]:	77
Preț mediu [RON/MWh]:	230,19
Preț mediu [EUR/MWh]:	51,12
Preț mediu ponderat [RON/MWh]:	230,59
Preț mediu ponderat [EUR/MWh]:	51,20
Volum total tranzacționat [MWh]:	14.252.684
Valoare tranzacții [RON]:	3.286.570.643
Valoare tranzacții [EUR]:	729.805.608

Perioada	Volumul tranzacțiilor pe PCCB în anul [MWh]	Numărul de contracte	Prețul		Prețul		Valoarea	
			mediu	mediu ponderat	mediu	mediu ponderat	[RON]	[EUR]
			[RON/MWh]	[RON/MWh]	[EUR/MWh]	[EUR/MWh]		
2011	5.557.220,000	80	210,13	208,53	49,11	48,77	1.158.833.679	271.037.236
2012	14.252.683,601	254	230,19	230,59	51,12	51,20	3.286.570.643	729.805.608
Variație	▲+156,47%	▲+217,50%	▲+9,54%	▲+10,58%	▲+4,09%	▲+4,99%	▲+183,61%	▲+169,26%

Valori maxime înregistrate în anul 2012:

Număr de participanți activi [participanți/lună]:	decembrie	53
Număr de contracte tranzacționate lunar [număr/lună]:	decembrie	92
Volum tranzacționat lunar [MWh]:	decembrie	4.883.087
Valoare tranzacții lunare [RON]:	decembrie	1.125.647.386
Valoare tranzacții lunare [EUR]:	decembrie	249.756.108

Date relevante pentru anul de livrare 2012:

Număr de contracte tranzacționate [număr/an]:	156
Număr mediu de participanți activi [participanți/lună]:	48
Număr de participanți activi [participanți/an]:	64
Preț mediu [RON/MWh]:	218,78
Preț mediu [EUR/MWh]:	48,99
Preț mediu ponderat [RON/MWh]:	217,82
Preț mediu ponderat [EUR/MWh]:	48,87
Volum total tranzacționat [MWh]:	7.872.825
Cotă de piață [%]:	14,60
Valoare tranzacții [RON]:	1.714.854.519
Valoare tranzacții [EUR]:	384.714.527

Perioada	Volumul tranzacțiilor pe PCCB pentru anul [MWh]	Cota de piață [%]	Prețul		Prețul		Valoarea	
			mediu	mediu ponderat	mediu	mediu ponderat	[RON]	[EUR]
			[RON/MWh]	[RON/MWh]	[EUR/MWh]	[EUR/MWh]		
2011	4.659.945,000	8,60	174,93	161,97	41,12	38,27	754.757.313	178.338.505
2012	7.872.825,000	14,60	218,78	217,82	48,99	48,87	1.714.854.519	384.714.527
Variație	▲+68,95%	▲+69,76%	▲+25,06%	▲+34,48%	▲+19,14%	▲+27,69%	▲+127,21%	▲+115,72%

Valori maxime înregistrate pentru anul 2012:

Număr de participanți activi [participanți/lună]:	decembrie	60
Număr de contracte tranzacționate lunar [număr/lună]:	decembrie	107
Volum tranzacționat lunar [MWh]:	decembrie	832.382
Cota lunară a tranzacțiilor PCCB din consumul realizat [%]:	octombrie	18,26
Valoare a tranzacțiilor lunare [RON]:	decembrie	185.727.148
Valoare a tranzacțiilor lunare [EUR]:	decembrie	40.964.103

Piața Centralizată a Contractelor Bilaterale – modalitatea de tranzacționare PCCB-NC**Date relevante pentru anul de tranzacționare 2012:**

Număr de participanți activi [participanți/an]:	23
Număr mediu de participanți activi [participanți/lună]:	8
Număr de contracte tranzacționate [număr/an]:	1.477
Volum total tranzacționat [MWh]:	237.119
Preț mediu ponderat [RON/MWh]:	218,00
Preț mediu ponderat [EUR/MWh]:	48,67
Valoare tranzacții [RON]:	51.691.171
Valoare tranzacții [EUR]:	11.540.759

Perioada	Volumul tranzacțiilor pe PCCB-NC în anul	Numărul de contracte	Prețul mediu ponderat		Valoarea	
	[MWh]		[RON/MWh]	[EUR/MWh]	[RON]	[EUR]
2011	625.728,000	2.798	210,28	49,36	131.577.149,88	30.888.601,36
2012	237.119,000	1.477	218,00	48,67	51.691.171,00	11.540.758,62
Variație	▼-62,11%	▼-47,21%	▲+3,67%	▼-1,40%	▼-60,71%	▼-62,64%

Date relevante pentru anul de livrare 2012:

Număr de contracte tranzacționate [număr/an]:	1.624
Volum total tranzacționat [MWh]:	385.412
Preț mediu ponderat [RON/MWh]:	221,31
Preț mediu ponderat [EUR/MWh]:	50,26
Cotă de piață [%]:	0,71
Valoare tranzacții [RON]:	82.297.445
Valoare tranzacții [EUR]:	19.371.249

Perioada	Volumul tranzacțiilor pe PCCB-NC pentru anul	Cota de piață	Prețul mediu ponderat		Valoarea	
	[MWh]		[RON/MWh]	[EUR/MWh]	[RON]	[EUR]
2011	456.078,000	0,84%	203,78	48,11	92.939.686,58	21.940.746,65
2012	385.412,000	0,71%	221,31	50,26	85.297.445,30	19.371.249,08
Variație	▼-15,49%	▼-15,09%	▲+8,60%	▲+4,48%	▼-8,22%	▼-11,71%

Recorduri absolute consemnate pentru anul 2012:

Volum tranzacționat lunar [MWh]:	ianuarie	103.840
Valoare tranzacții lunare [RON]:	ianuarie	23.836.820
Valoare tranzacții lunare [EUR]:	ianuarie	5.503.314

Piața Centralizată pentru Certificate Verzi

Participanți înregistrați la PCV până la 31 decembrie 2012:

247

Date relevante PCV pentru anul de tranzacționare 2012:

Număr de certificate verzi tranzacționate: 1.053.229

Preț mediu ponderat [RON/certificat]: 244,09

Preț mediu ponderat [EUR/certificat]*: 56,44

Perioada	Număr de certificate verzi tranzacționate în anul	Prețul mediu ponderat		Valoarea	
		[RON/MWh]	[EUR/MWh]*	[RON]	[EUR]*
2011	451.841,000	239,24	55,91	108.096.424,88	25.262.850,35
2012	1.053.229,000	244,09	56,44	257.079.189,38	59.441.872,77
Variație	▲+133,10%	▲+2,03%	▲+0,94%	▲ +137,82%	▲+135,29%

* convertit în EUR utilizând cursul de schimb mediu publicat de BNR pentru ultima lună a anului anterior. Acest curs de schimb respectă prevederile Legii 220/27.10.2008. Pentru lunile ianuarie – februarie 2012 valoarea cursului de schimb este 4,2925 RON și pentru lunile martie – decembrie 2012 valoarea cursului mediu de schimb este 4,3267 RON.

Prețuri stabilite pe Piața pentru Ziua Următoare (RON/MWh)			2012
Preț mediu bază (1-24)	Preț mediu vârf (7-22)	Preț mediu gol (1-6, 23-24)	
217,21	249,59	152,45	
	▲ +2,17%	▼ -12,90%	

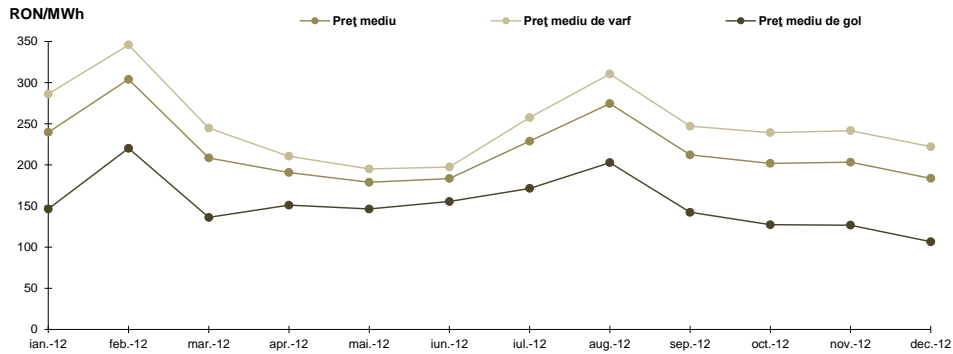


Figura 1: Evoluția prețurilor medii (bază, vârf și gol)

Volume tranzacționate pe Piața pentru Ziua Următoare (PZU)		2012
Volum mediu [MWh/h]	Cota de piață [%]	
1.220,200	19,88	
	▲ +20,51%	

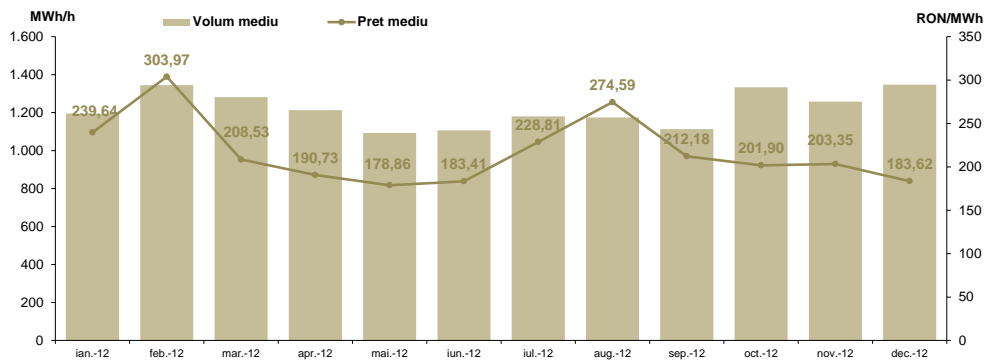


Figura 2: Evoluția prețului și volumului mediu tranzacționat

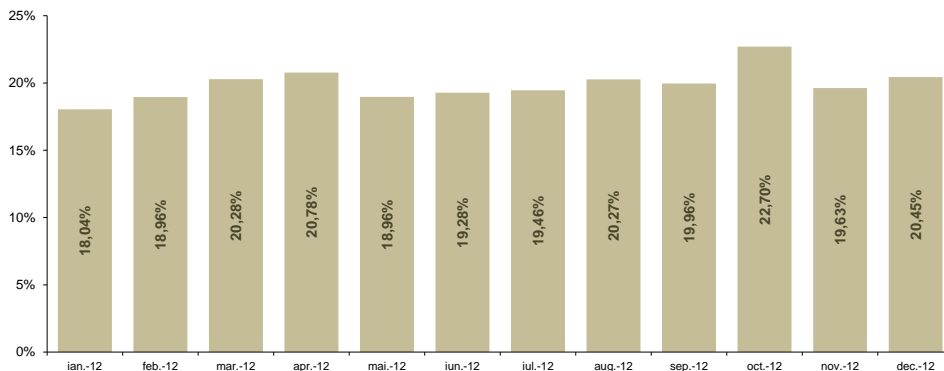


Figura 3: Evoluția cotei de piață

Piața Centralizată pentru Contracte Bilaterale – Licitație publică (PCCB)		2012
Volum în livrare [MWh]		Cotă de piață [%]
7.872.825	▲+68,95%	14,60

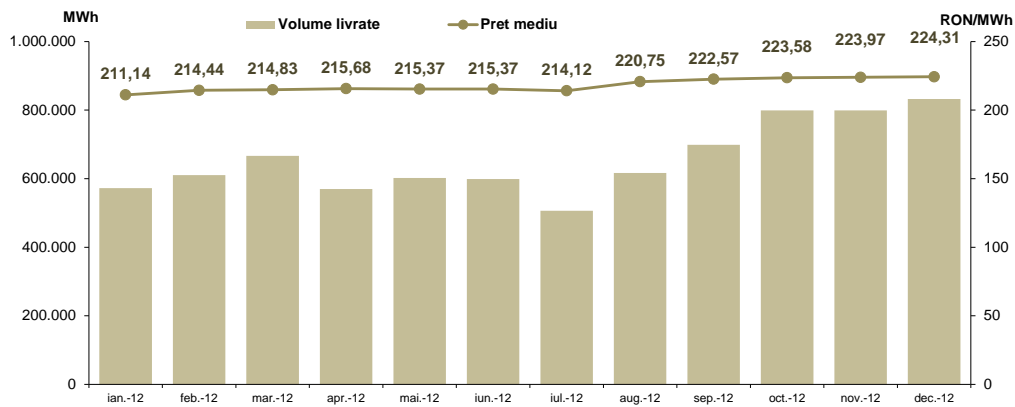


Figura 4: Evoluția livrărilor de energie electrică prevăzute în contractele încheiate pe PCCB și prețul mediu corespunzător acestora

Piața Centralizată pentru Contracte Bilaterale – Negociere continuă (PCCB-NC)		2012
Volum în livrare [MWh]		Cotă de piață [%]
385.412	▼-15,49%	0,71

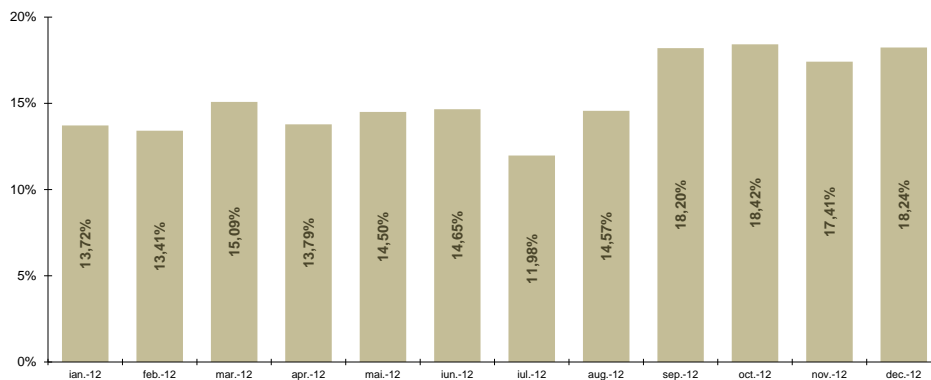


Figura 5: Evoluția cotei de piață (conform contractelor încheiate pe PCCB și PCCB-NC)

Piața Centralizată pentru Certificate Verzi (PCCV)		2012
Număr certificate verzi tranzacționate		Preț mediu [RON/certificat]
1.053.229	▲+133,10%	244,09
		▲+2,03%

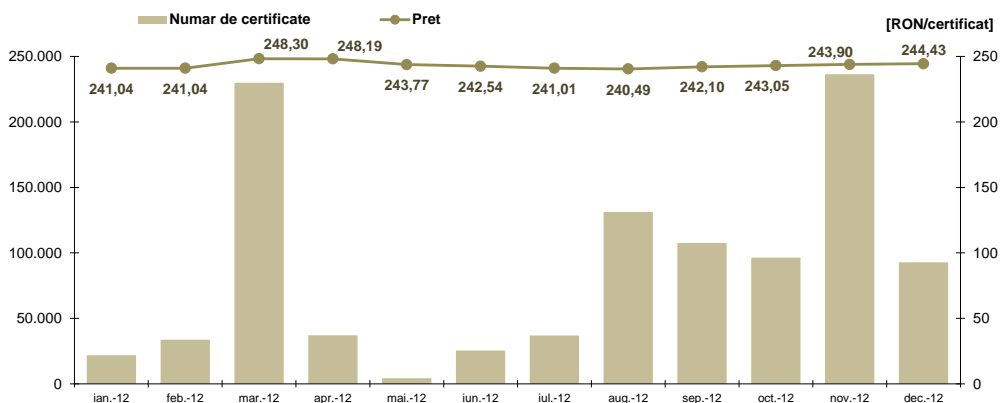


Figura 6: Evoluția prețului și numărului de certificate verzi tranzacționate



Opcom

www.opcom.ro

Bd. Hristo Botev 16-18

București 030236

ROMÂNIA

