

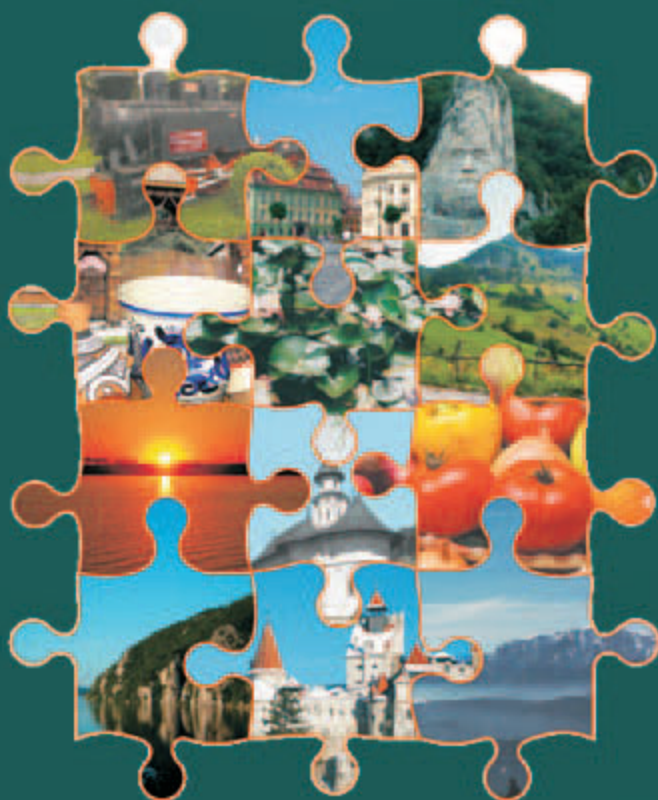
www.opcom.ro



opcom

"earning every Day-Ahead
your trust"

**RAPORT ANUAL de SINTEZĂ
a rezultatelor funcționării
piețelor centralizate operate de OPCOM**



2011



Piața pentru Ziua Următoare

Date relevante PZU pentru anul 2011:

Participanți înregistrați până la 31 decembrie 2011:	123
Număr de participanți activi [participanți/an]:	97
Preț mediu [RON/MWh]:	221,20
Preț mediu [EUR/MWh]:	52,13
Preț mediu ponderat [RON/MWh]:	221,23
Preț mediu ponderat [EUR/MWh]:	52,07
Volum total tranzacționat [MWh]:	8.869.600,194
Volum mediu tranzacționat [MWh/h]:	1.012,511
Cotă de piață [%]:	16,37
Valoare a tranzacțiilor [RON]:	1.962.177.723,46
Valoare a tranzacțiilor [EUR]:	461.873.344,03

Perioada	Volumul tranzacțiilor pe PZU	Volumul mediu orar tranzacționat pe PZU	Cota de piață	Prețul de închidere a pieței		Prețul de închidere a pieței		Valoarea	
				mediu	mediu ponderat	mediu	mediu ponderat		
				[RON/MWh]	[RON/MWh]	[EUR/MWh]	[EUR/MWh]	[RON]	[EUR]
2010	8.696.190,680	992,716	16,56%	153,39	156,31	36,44	37,08	1.359.326.157	322.478.398
2011	8.869.600,194	1.012,511	16,37%	221,20	221,23	52,13	52,07	1.962.177.723	461.873.344
Variație	▲ +1,99%	▲ +1,99%	▼ -1,15%	▲ +44,21%	▲ +41,53%	▲ +43,06%	▲ +40,43%	▲ +44,35%	▲ +43,23%

Recorduri absolute consemnate în anul 2011:

Număr de participanți activi [participanți/zi]:	19, 21 decembrie	78
Număr de participanți activi [participanți/luna]:	decembrie	83
Număr de participanți activi [participanți/an]:		97
Volum tranzacționat orar [MWh/h]:	1 noiembrie, int.15	1.695,733
Volum mediu tranzacționat orar la nivel de luna [MWh/h]:	martie	1.206,189
Volum total tranzacționat [MWh/an]:		8.869.600,194
Valoare maximă a energiei electrice tranzacționate zilnic [RON]:	20 decembrie	10.962.331,97
Valoare maximă a energiei electrice tranzacționate zilnic [EUR]:	20 decembrie	2.525.359,25
Valoare maximă a energiei electrice tranzacționate lunar [RON]:	decembrie	216.617.418,62
Valoare maximă a energiei electrice tranzacționate lunar [EUR]:	decembrie	49.996.495,46
Valoare a tranzacțiilor anuale [RON]:		1.962.177.723,46
Valoare a tranzacțiilor anuale [EUR]:		461.873.344,03

Piața Intra-zilnică de energie electrică

Participanți înregistrați până la 31 decembrie 2011:	44
Număr de participanți activi [participanți/an]:	16
Volum total tranzacționat [MWh]:	4.781,312
Volum mediu tranzacționat [MWh/h]:	1,245
Valoare a tranzacțiilor anuale [RON]:	1.348.348,29
Valoare a tranzacțiilor anuale [EUR]:	311.660,62

Piața Centralizată a Contractelor Bilaterale de energie electrică

Participanți înregistrați până la 31 decembrie 2011:

93

Piața Centralizată a Contractelor Bilaterale – modalitatea de tranzacționare PCCB

Date relevante pentru anul de tranzacționare 2011

Număr de contracte tranzacționate [număr/an]:	80
Număr mediu de participanți activi [participanți/luna]:	13
Număr de participanți activi [participanți/an]:	47
Preț mediu [RON/MWh]:	210,13
Preț mediu [EUR/MWh]:	49,11
Preț mediu ponderat [RON/MWh]:	208,53
Preț mediu ponderat [EUR/MWh]:	48,77
Cantitate de energie electrică tranzacționată [MWh/an]:	5.557.220
Valoare a tranzacțiilor [RON]:	1.158.833.679
Valoare a tranzacțiilor [EUR]:	271.037.236

Perioada	Volumul tranzacționat pe PCCB în anul [MWh]	Numărul de contracte	Prețul		Prețul		Valoarea	
			mediu	mediu ponderat	mediu	mediu ponderat	[RON]	[EUR]
			[RON/MWh]	[RON/MWh]	[EUR/MWh]	[EUR/MWh]		
2010	3.874.480,000	21	163,42	149,96	38,30	35,05	581.018.575	135.817.241
2011	5.557.220,000	80	210,13	208,53	49,11	48,77	1.158.833.679	271.037.236
Variație	▲+43,43%	▲+280,95%	▲+28,59%	▲+39,06%	▲+28,22%	▲+39,13%	▲+99,45%	▲+99,56%

Valori maxime înregistrate în anul 2011:

Număr maxim de participanți activi [participanți/luna]:	decembrie	29
Număr maxim de contracte tranzacționate lunar [număr/luna]:	decembrie	25
Cantitate maximă de energie electrică tranzacționată lunar [MWh/luna]:	septembrie	1.844.345
Valoare maximă a energiei electrice tranzacționate lunar [RON]:	septembrie	385.800.801
Valoare maximă a energiei electrice tranzacționate lunar [EUR]:	septembrie	90.175.070

Date relevante pentru anul de livrare 2011

Număr de contracte tranzacționate [număr/an]:	49
Număr mediu de participanți activi [participanți/luna]:	25
Număr de participanți activi [participanți/an]:	38
Preț mediu [RON/MWh]:	174,93
Preț mediu [EUR/MWh]:	41,12
Preț mediu ponderat [RON/MWh]:	161,97
Preț mediu ponderat [EUR/MWh]:	38,27
Cantitate de energie electrică [MWh]:	4.659.945
Cotă de piață [%]:	8,60
Valoare tranzacțiilor [RON]:	754.757.313,35
Valoare tranzacțiilor [EUR]:	178.338.505,19

Perioada	Volumul contractat pe PCCB pentru anul [MWh]	Cota de piață [%]	Prețul		Prețul		Valoarea	
			mediu	mediu ponderat	mediu	mediu ponderat	[RON]	[EUR]
			[RON/MWh]	[RON/MWh]	[EUR/MWh]	[EUR/MWh]		
2010	4.088.250	7,78	164,02	153,96	38,96	36,52	629.443.958	149.296.442
2011	4.659.945	8,60	174,93	161,97	41,12	38,27	754.757.313	178.338.505
Variație	▲+13,98%	▲+10,47%	▲+6,65%	▲+5,20%	▲+5,57%	▲+4,80%	▲+19,91%	▲+19,45%

Valori maxime înregistrate în anul 2011:

Număr maxim de participanți activi [participanți/luna]:	noiembrie	32
Număr maxim de contracte tranzacționate lunar [număr/luna]:	nov., dec.	40
Cantitate maxima de energie electrica tranzacționată [MWh/luna]:	decembrie	494.560
Cota lunară maximă a tranzacțiilor PCCB din consumul realizat [%]:	octombrie	10,42
Valoare maximă a energiei electrice tranzacționate lunar [RON]:	decembrie	85.799.189,20
Valoare maximă a energiei electrice tranzacționate lunar [EUR]:	decembrie	19.685.485,65

Piața Centralizată a Contractelor Bilaterale– modalitatea de tranzacționare PCCB-NC

Date relevante pentru anul de tranzacționare 2011

Număr de participanți activi [participanți/an]:		27
Număr mediu de participanți activi [participanți/luna]:		9
Număr de contracte tranzacționate [număr/an]:		2.798
Cantitate de energie electrică tranzacționată [MWh/an]:		625.728
Preț mediu ponderat [RON/MWh]:		210,28
Preț mediu ponderat [EUR/MWh]:		49,36
Valoare a tranzacțiilor [RON]:		131.577.149,88
Valoare a tranzacțiilor [EUR]:		30.888.601,30

Recorduri absolute consemnate în anul 2011:

Număr maxim de participanți activi [participanți/luna]:	decembrie	18
Număr maxim de contracte tranzacționate lunar [număr/luna]:	septembrie	730
Cantitate maximă de energie electrică tranzacționată [MWh/luna]:	septembrie	221.345
Valoare maximă a energiei electrice tranzacționate lunar [RON]:	septembrie	45.842.102,58
Valoare maximă a energiei electrice tranzacționate lunar [EUR]:	septembrie	10.696.756,89

Date relevante pentru anul de livrare 2011

Cantitate de energie electrică tranzacționată [MWh/an]:		456.078
Preț mediu ponderat [RON/MWh]:		203,78
Preț mediu ponderat [EUR/MWh]:		48,11
Cotă de piață [%]:		0,84
Valoare a tranzacțiilor [RON]:		92.939.686,58
Valoare a tranzacțiilor [EUR]:		21.940.746,65

Recorduri absolute consemnate în anul 2011:

Cantitate maximă de energie electrică tranzacționată [MWh/luna]:	octombrie	100.690
Cantitate de energie electrică tranzacționată [MWh/an]:		456.078
Cotă lunară maximă a tranzacțiilor PCCB-NC din consumul realizat	octombrie	2,25
Valoare maximă lunară a energiei electrice tranzacționate [RON]:	octombrie	21.457.090,06
Valoare maxima lunara a energiei electrice tranzacționate [EUR]:	octombrie	5.002.785,20

Piața Centralizată pentru Certificate Verzi

Date relevante PCV pentru anul 2011:




Participanți înregistrați la PCV: 161

Certificate verzi tranzacționate în anul 2011

Număr:	451.841
Preț mediu aritmetic [RON/certificat]:	239,59
Preț mediu ponderat [RON/certificat]:	239,24
Preț mediu aritmetic [EUR/certificat]*:	55,96
Preț mediu ponderat [EUR/certificat]*:	55,91
Preț mediu aritmetic [EUR/certificat]**:	56,52
Preț mediu ponderat [EUR/certificat]**:	57,12

* convertit în EUR utilizând cursul de schimb mediu publicat de BNR pentru ultima lună a anului anterior. Acest curs de schimb respectă prevederile Legii 220/27.10.2008. Pentru lunile ianuarie – februarie 2011, valoarea cursului de schimb este 4,2248 RON și pentru lunile martie 2011 – decembrie 2011, valoarea cursului mediu de schimb este 4,2925 RON.

** convertit în EUR utilizând cursul de referință publicat de BNR în ziua premergătoare zilei de tranzacționare (așa numitul „curs valabil” pentru ziua care urmează, în cazul nostru pentru ziua de tranzacționare).

Prețuri stabilite pe Piața pentru Ziua Următoare (RON/MWh)			2011
Preț mediu bază (1-24)	Preț mediu vârf (7-22)	Preț mediu gol (1-6, 23-24)	
221,20  +44,21%	244,28  +41,83%	175,03  +51,30%	

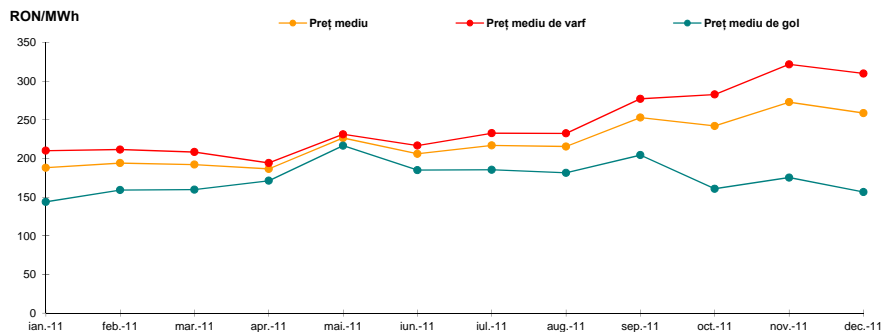



Figura 1: Evoluția prețurilor medii (bază, vârf și gol)

Volume tranzacționate pe Piața pentru Ziua Următoare (PZU)		2011
Volum mediu [MWh/h]	Cota de piață [%]	
1.012,511  +1,99%	16,37	

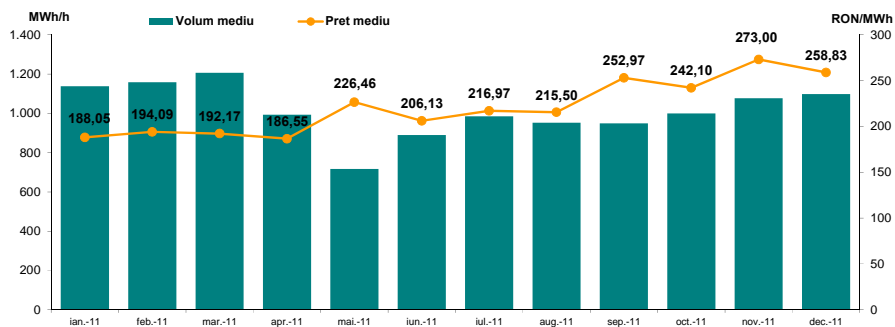


Figura 2: Evoluția prețului și volumului mediu tranzacționat

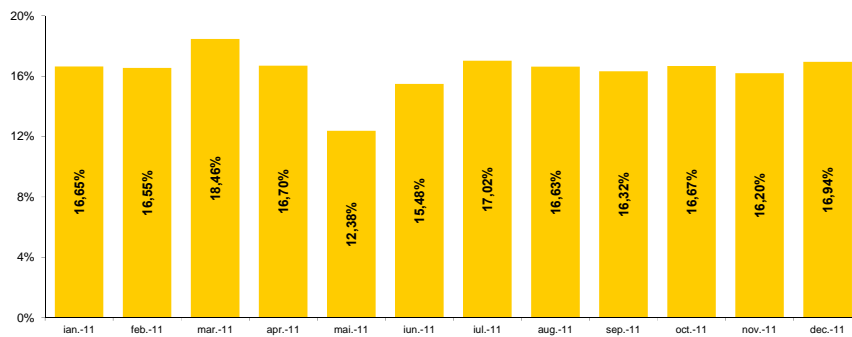


Figura 3: Evoluția cotei de piață

Piața Centralizată pentru Contracte Bilaterale – Licitație publică (PCCB)		2011
Volum în livrare [MWh]		Cotă de piață [%]
4.659.945	+13,98%	8,60

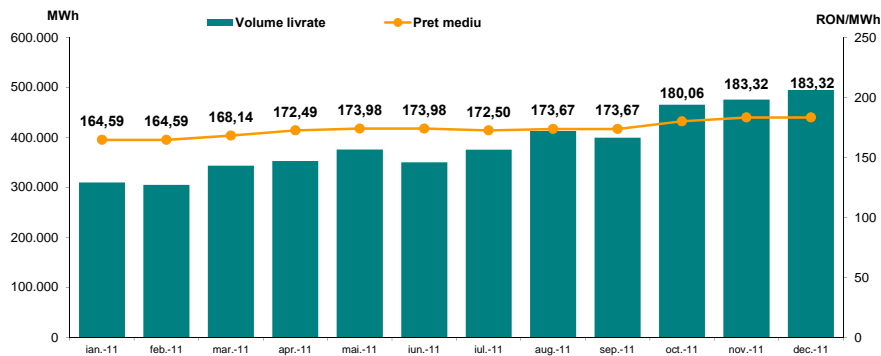


Figura 4: Evoluția livrărilor de energie electrică prevăzute în contractele încheiate pe PCCB și prețul mediu corespunzător acestora

Piața Centralizată pentru Contracte Bilaterale – Negociere continuă (PCCB-NC)		2011
Volum în livrare [MWh]		Cotă de piață [%]
456.078		0,84%

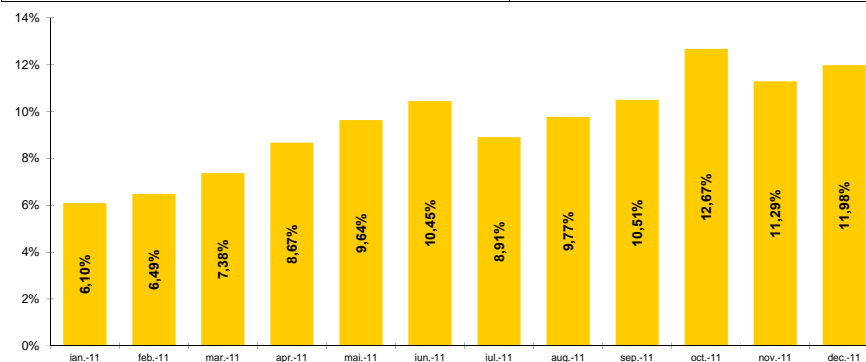


Figura 5: Evoluția cotei de piață (conform contractelor încheiate pe PCCB și PCCB-NC)

Piața Centralizată pentru Certificate Verzi (PCCV)		2011
Număr certificate verzi tranzacționate		Preț mediu [RON/certificat]
451.841	+81,69%	239,24

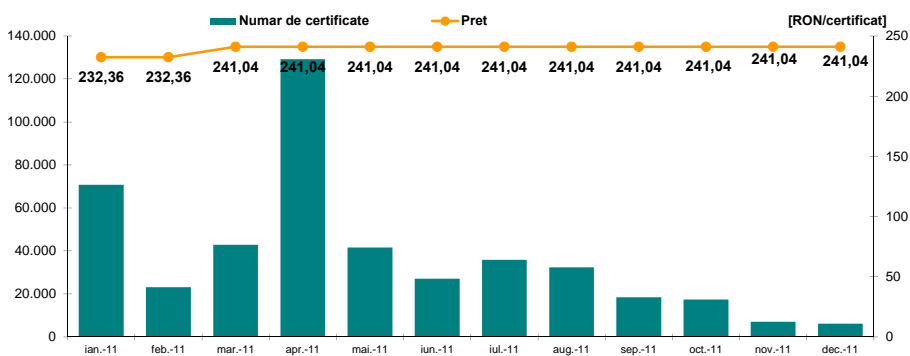


Figura 6: Evoluția prețului și numărului de certificate verzi tranzacționate



opcom

"earning every Day-Ahead
your trust"

**"earning every Day-Ahead
your trust"**

16-18 Hristo Botev Blvd., Bucharest - 3, ROMANIA - 030236
Phone: +40 (21) 3071 450; Fax: +40 (21) 3071 400
<http://www.opcom.ro>