

## Cuprins:

1. Cui se adreseaza acest manual.....	2
2. Cerinte hardware și software .....	2
3. Instalare ActivCard Gold.....	2
Instalare pe sisteme cu Windows 2000/XP cu Service Pack1 .....	2
Instalare pe sisteme Windows XP cu Service Pack 2 .....	11
Instalarea pe sisteme Windows Vista 32 sau 64 bits* .....	13
Instalarea pe sisteme Windows cu Internet Explorer 8.....	13
Eroare de Certificat digital in momentul conectarii la aplicație .....	15
4. Conectarea la aplicație.....	17

# INSTRUCȚIUNI DE INSTALARE

## ActivCard Gold

Versiunea 1.1

### 1. Cui se adreseaza acest manual

Manualul de instalare a programului ActivCard Gold se adreseaza persoanelor care prin functia pe care o detin au datoria de a pregati calculatoarele de pe care participantul la piata de energie se va conecta la aplicatia ettera - DAY AHEAD MARKET SETTLEMENT.

### 2. Cerinte hardware și software

Pentru a putea rula programul ActivCard Gold este necesar un calculator care sa aiba disponibil un conector USB.

Pentru instalarea programului ActivCard Gold este necesar ca pe respectivul calculator sa fie instalat unul din urmatoarele sisteme de operare:

- Windows 2000 SP2, SP3 or SP4
- Windows XP Professional or XP Pro SP1

### 3. Instalare ActivCard Gold

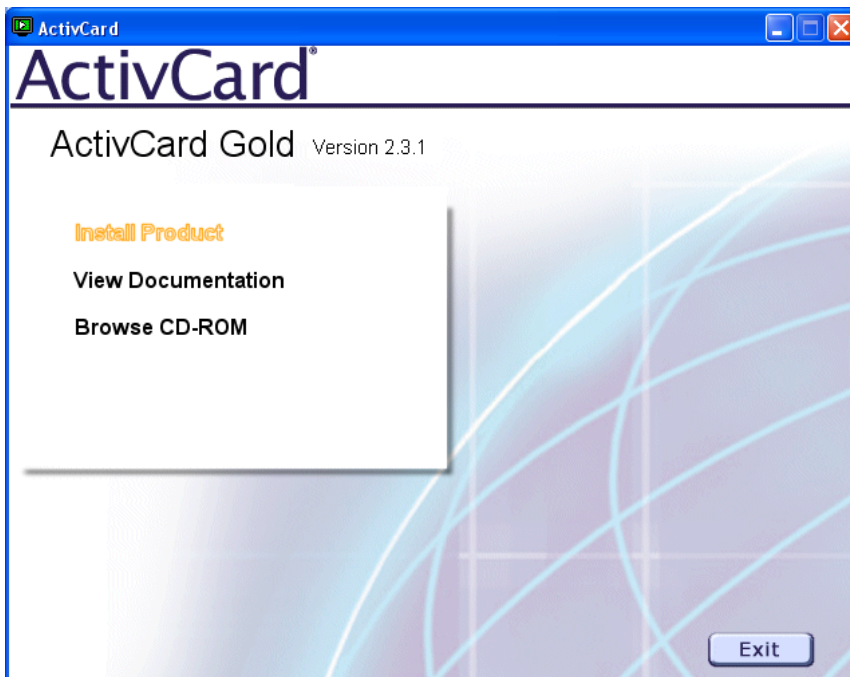
Se recomanda sa nu se introduca cardul USB ActivCard livrat inainte de instalarea programului ActivCard Gold.

#### ***Instalare pe sisteme cu Windows 2000/XP cu Service Pack1***

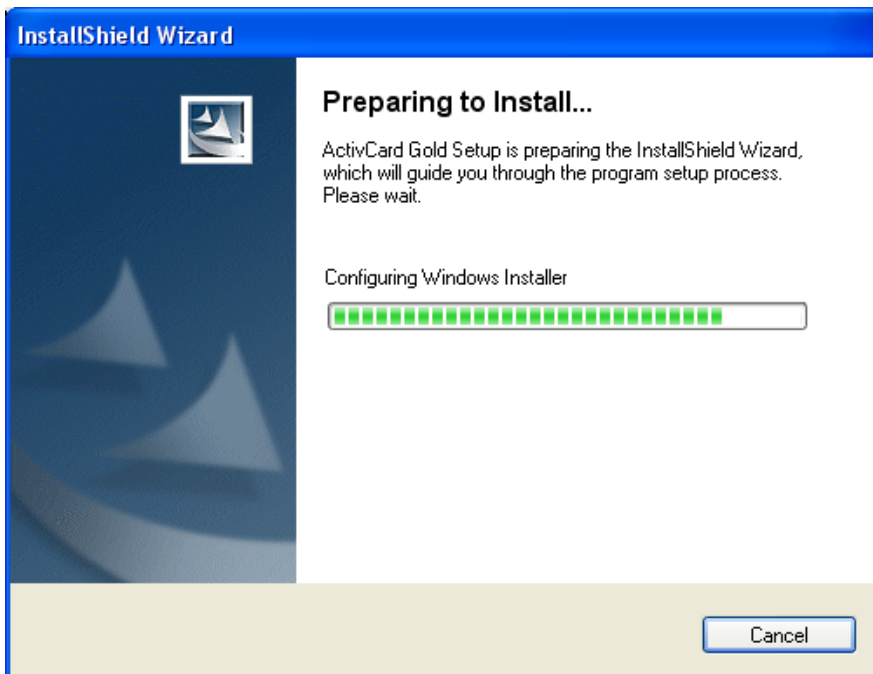
Pentru instalare trebuie sa va conectati cu un cont care are drept de administrare. Introduceti CD-ul cu ActivCard Gold in PC. Se va afisa meniul principal:



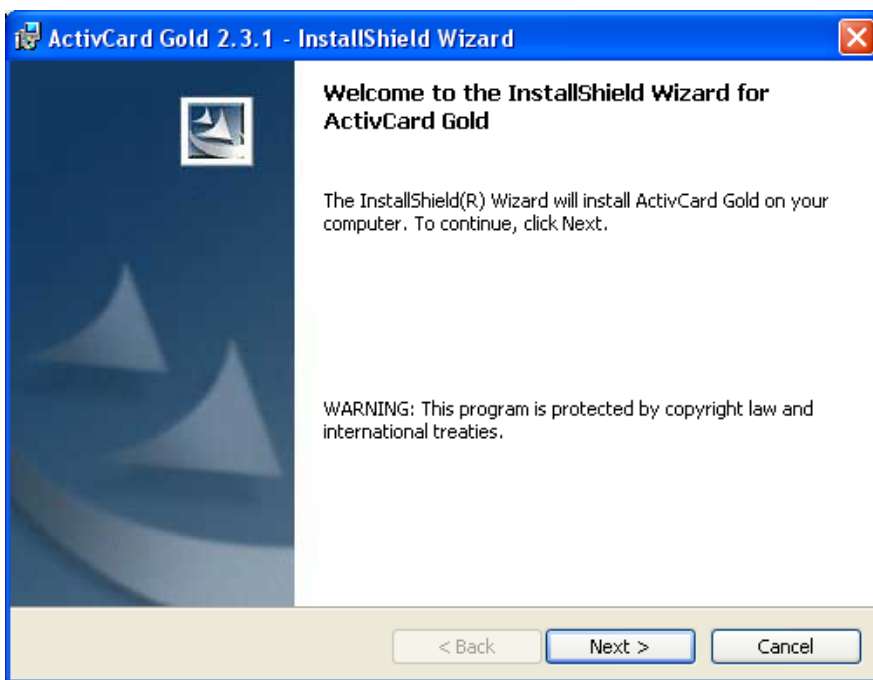
Selectati optiunea **Install Product**:



In acest moment va incepe instalarea programului.

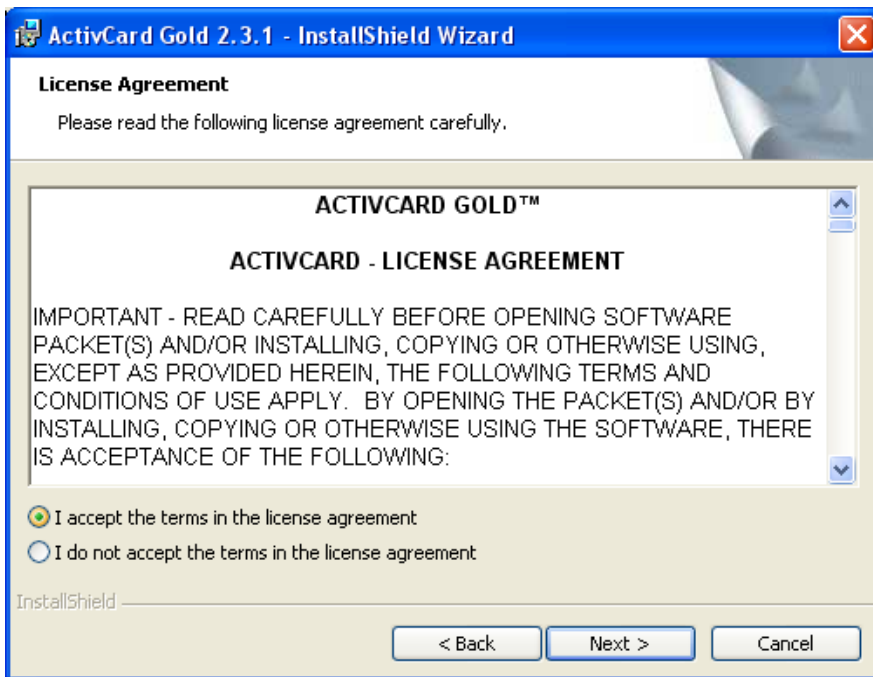


Va apare ecranul de **Welcome**.

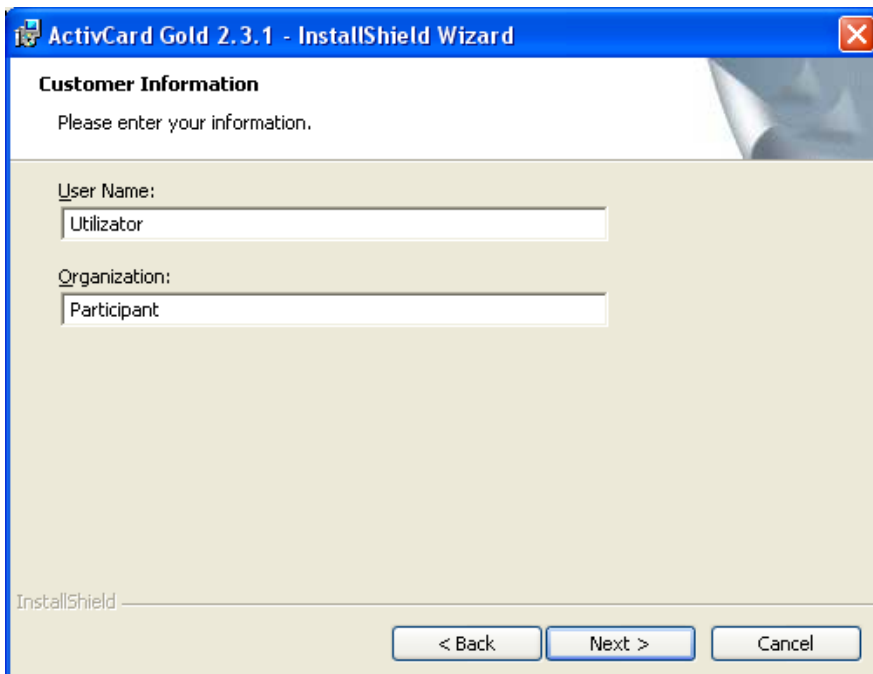


Apasati **NEXT**.

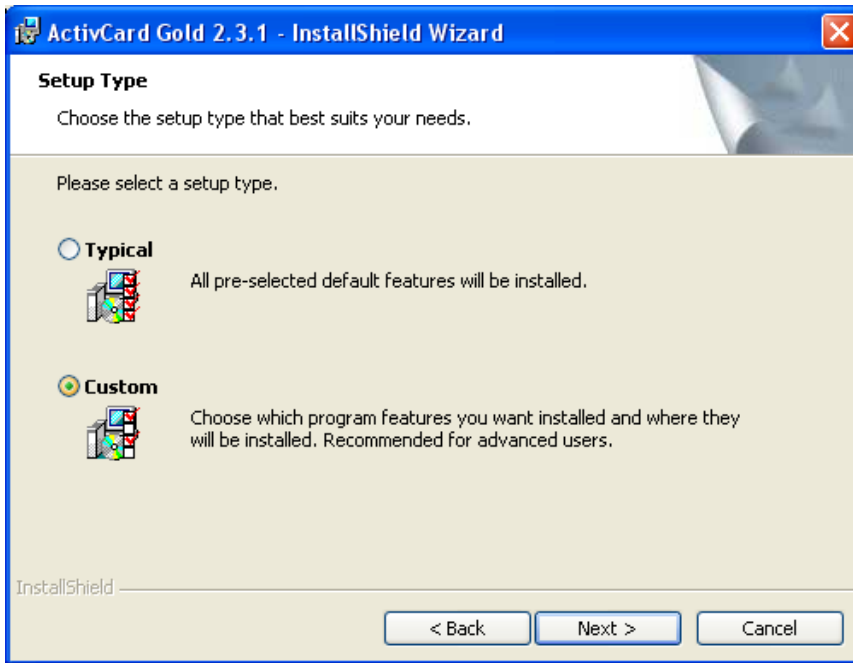
Pentru continuare va trebui sa acceptati termenii de licentiere. Selectati butonul radio **I accept...**



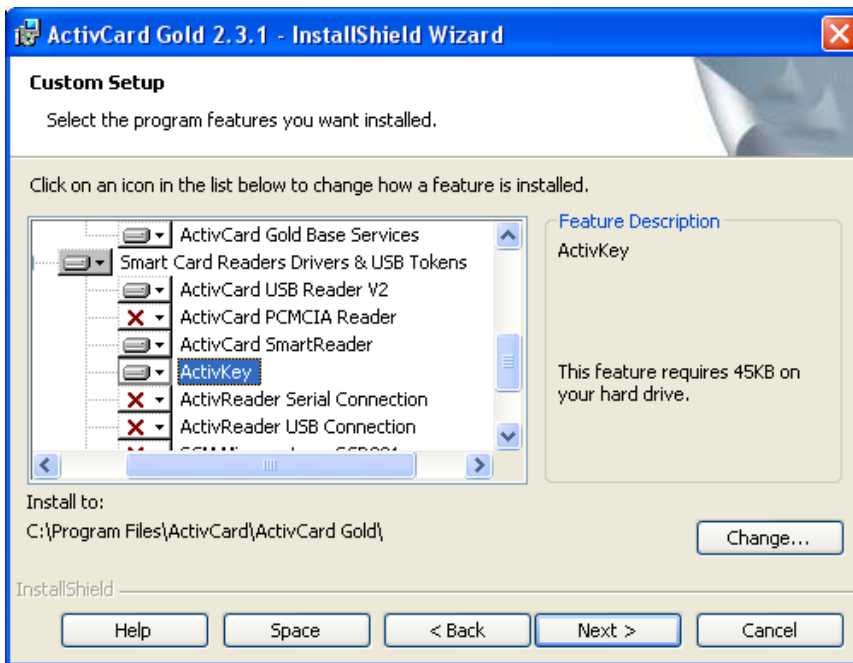
In fereastra urmatoare vi se solicita numele si institutia pentru care se face inregistrarea. Aceste informatii nu au legatura cu contul de participant la piata si se refera strict la instalarea programului ActivCard Gold.



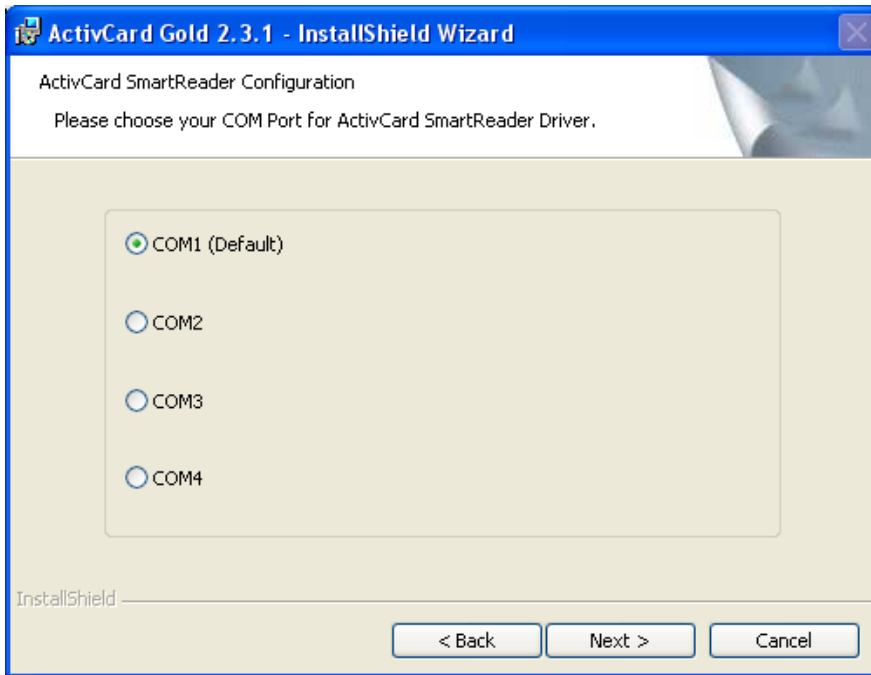
In continuare programul de instalare propune o instalare tipica sau una particularizata (Custom). Pentru a putea utiliza cheile USB ActivCard livrate va trebui sa se selecteze optiunea **Custom** pentru instala si driverele specifice.



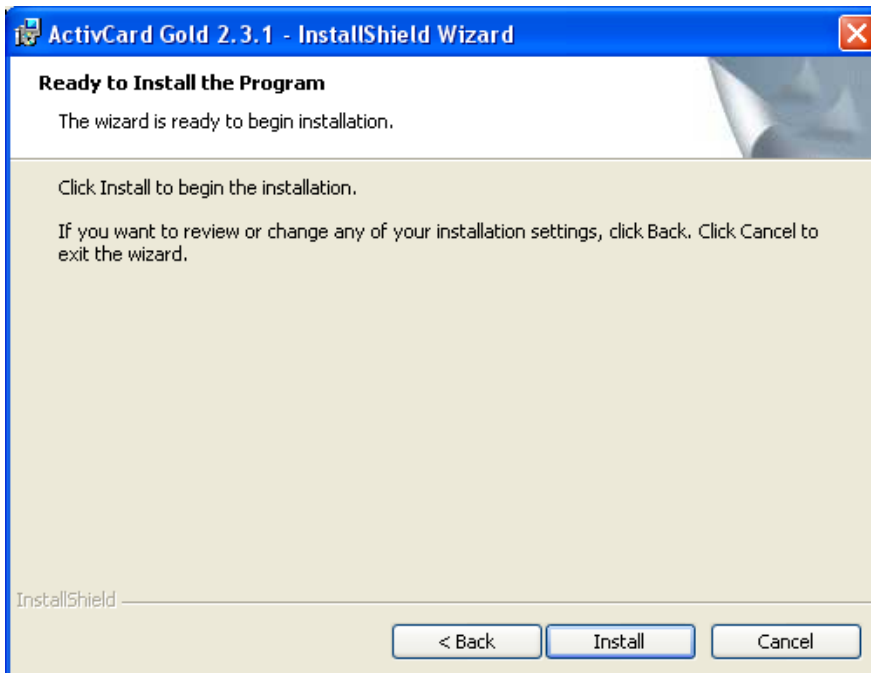
Astfel, din sectiunea Smart Card Readers Drivers & USB Tokens se vor selecta pentru rulare din calculator optiunile ActivCard SmartReader si ActiveKey.

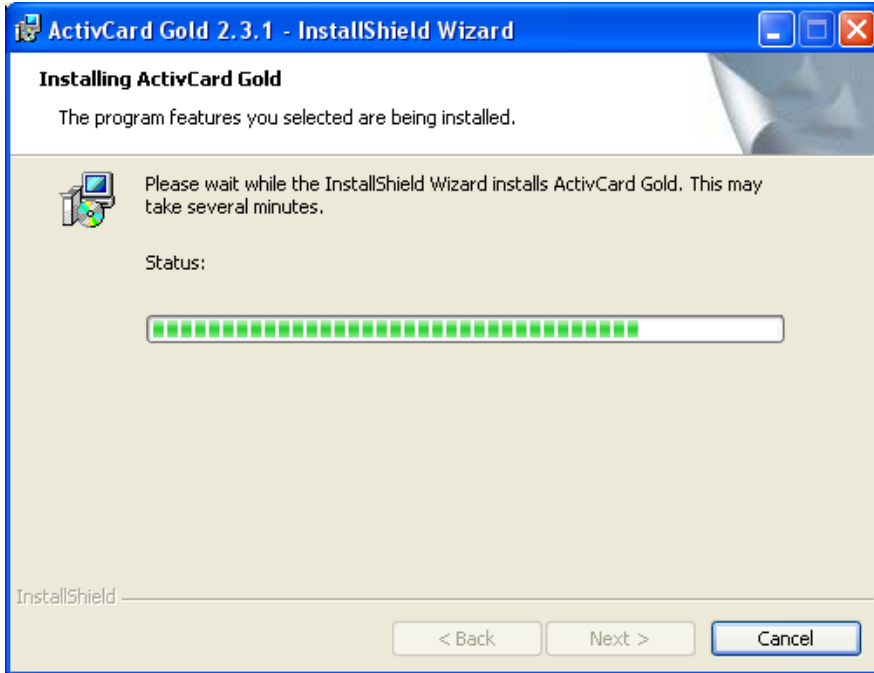


In fereastra urmatoare trebuie specificat portul de conectare. In cazul ActivCard USB Key –urilor livrate se poate lasa optiunea implicita, aceasta neavand efect asupra instalarii.

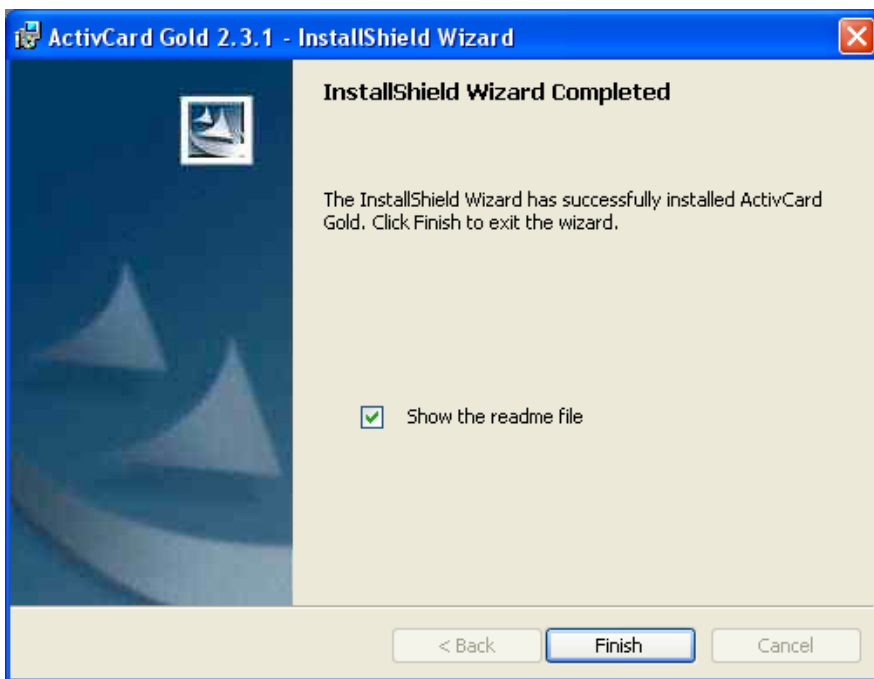


Dupa ce am specificat aceasta ultima optiune programul este gata de instalare. Apasati butonul **Install** pentru a incepe.





Dupa cateva minute, in functie de sistemul pe care se face instalarea, procesul se termina si afiseaza o fereastra in care exista si un buton check pentru afisarea unui fisier ReadMe (daca este bifat) dupa apasarea butonului **Finish**.

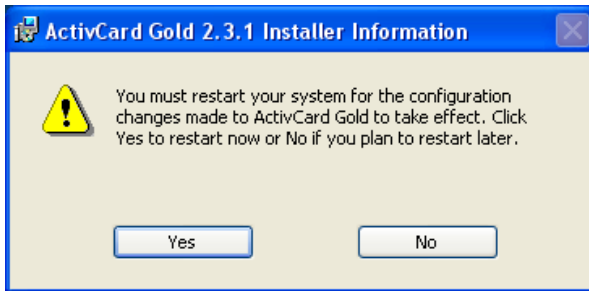




In acest moment programul ActivCard Gold este instalat si odata cu el si driverele pentru ActivCard USB Key. Dupa aceasta instalare se recomanda restartarea sistemului.

**NU INTRODUCETI DISPOZITIVUL USB DECAT DUPA REPORNIREA SISTEMULUI.**

In fereastra care se deschide imediat dupa instalare, apasati butonul **Yes** daca vreti sa restartati sistemul chiar in acel moment sau **No** daca vreti sa faceti restartarea mai tarziu.



Dupa repornirea calculatorului in taskbar (jos, dreapta) va aparea un icon simbolizand un cititor de carduri, fapt ce indica functionarea programului ActivCard Gold.

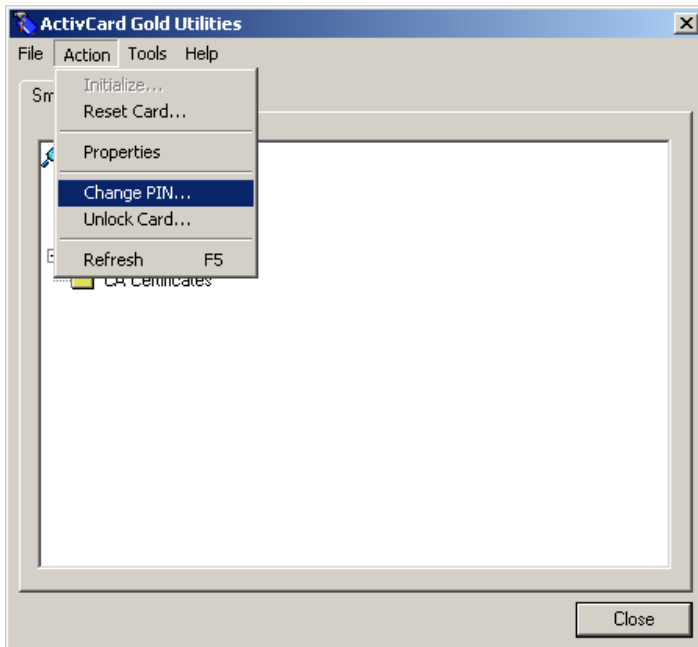


Operatorul Pietei de Energie Electrica din Romania Manual de instalare ActivCard Gold

In acest moment puteti introduce ActivCard USB Key in calculator. Vi se va solicita un cod pin. Cardul este livrat cu codul pin 1245.

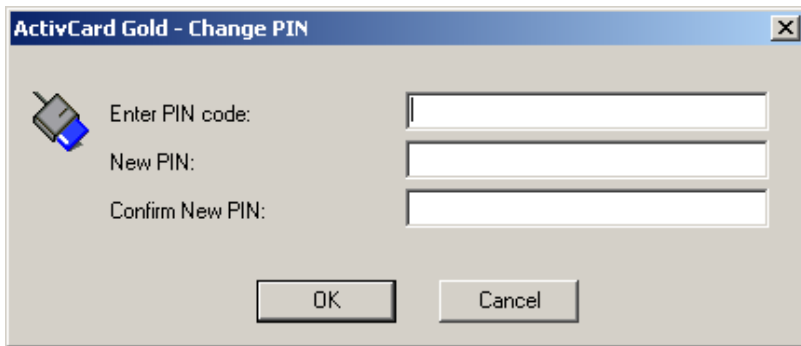


Dupa ce ati introdus codul pin se recomanda schimbarea acestuia. Pentru a schimba codul pin dati click dreapta pe icon-ul ActivCard din taskbar si click pe **Utilities**. Asteptati citirea dispozitivului. In fereastra ActivCard Gold Utilities in meniul **Action** dati click pe **Change PIN...**



Introduceti actualul cod pin (1245) si apoi noul cod. Se solicita reintroducerea codului nou pentru evitarea problemelor de tastare.

**NU UTILIZATI CIFRA 3 (trei) IN COMPONENTA CODULUI PIN!**



Dupa ce apasati butonul **OK**, ActivCard USB Key va putea fi utilizat cu noul cod pin.

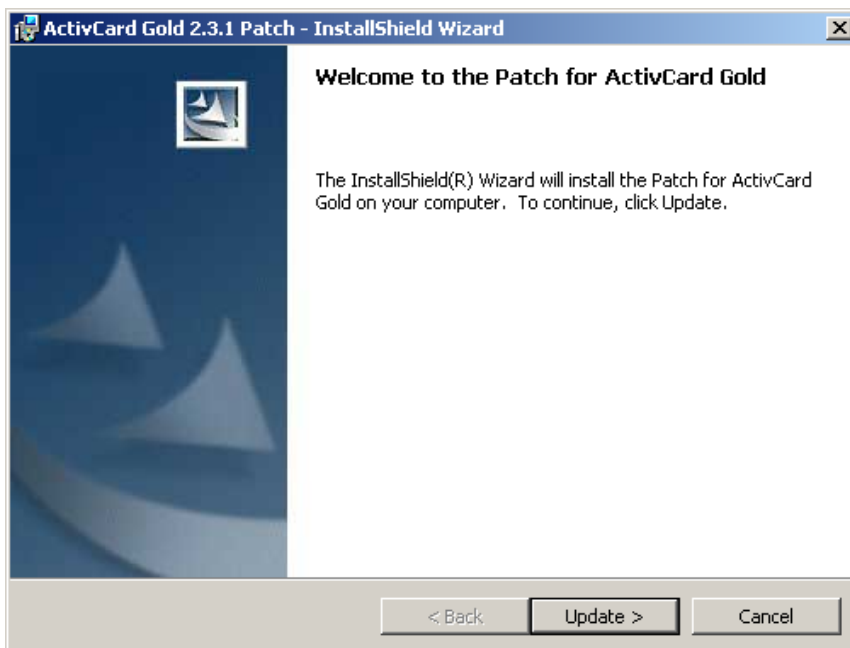
## ***Instalare pe sisteme Windows XP cu Service Pack 2***

Pentru sistemele pe care ruleaza Windows XP cu Service Pack 2 este necesar sa se instaleze si un patch, dupa instalarea programului, instalare descrisa mai sus. Acesta este disponibil pe CD-ul livrat, in directorul **patch\WinXP\_SP2** si are numele **FIXS0408018.msp**.

Lansati aceasta aplicatie din locatia descrisa mai sus.

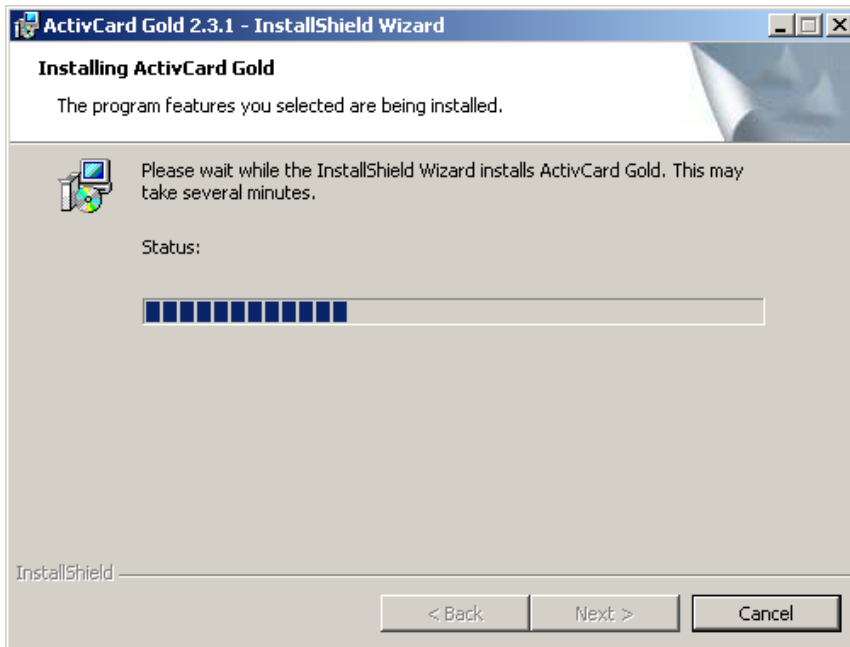
Dupa cateva minute, in functie de configuratia sistemului, se deschide fereastra **Welcome**.

Pentru continuare apasati butonul **Update**.

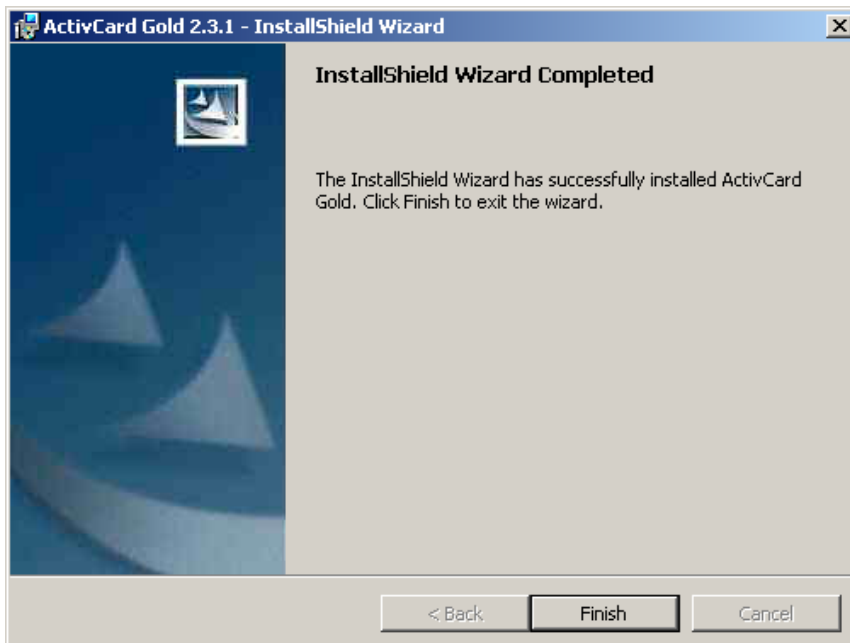


Asteptati pana se instaleaza programul.

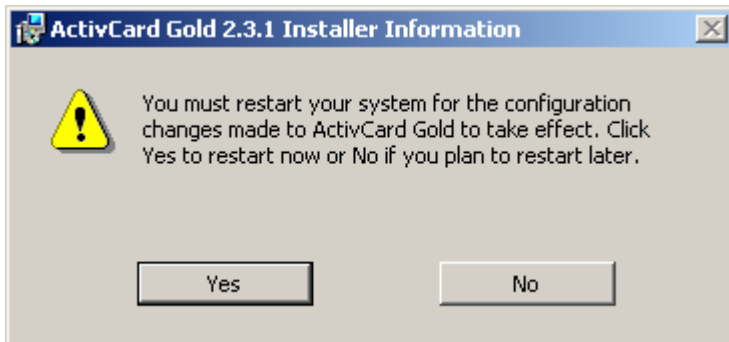
*Operatorul Pietei de Energie Electrica din Romania* Manual de instalare ActivCard Gold



La terminarea instalarii se deschide fereastra de instalare completa. Apasati butonul Finish pentru a termina.



In fereastra care se deschide imediat dupa instalare, apasati butonul **Yes** daca vreti sa restartati sistemul chiar in acel moment sau **No** daca vreti sa faceti restartarea mai tarziu.



Dupa repornirea sistemului puteti introduce ActivCard USB key-ul in calculator. In acest moment se poate utiliza dispozitivul ActivCard USB Key si accesa aplicatia

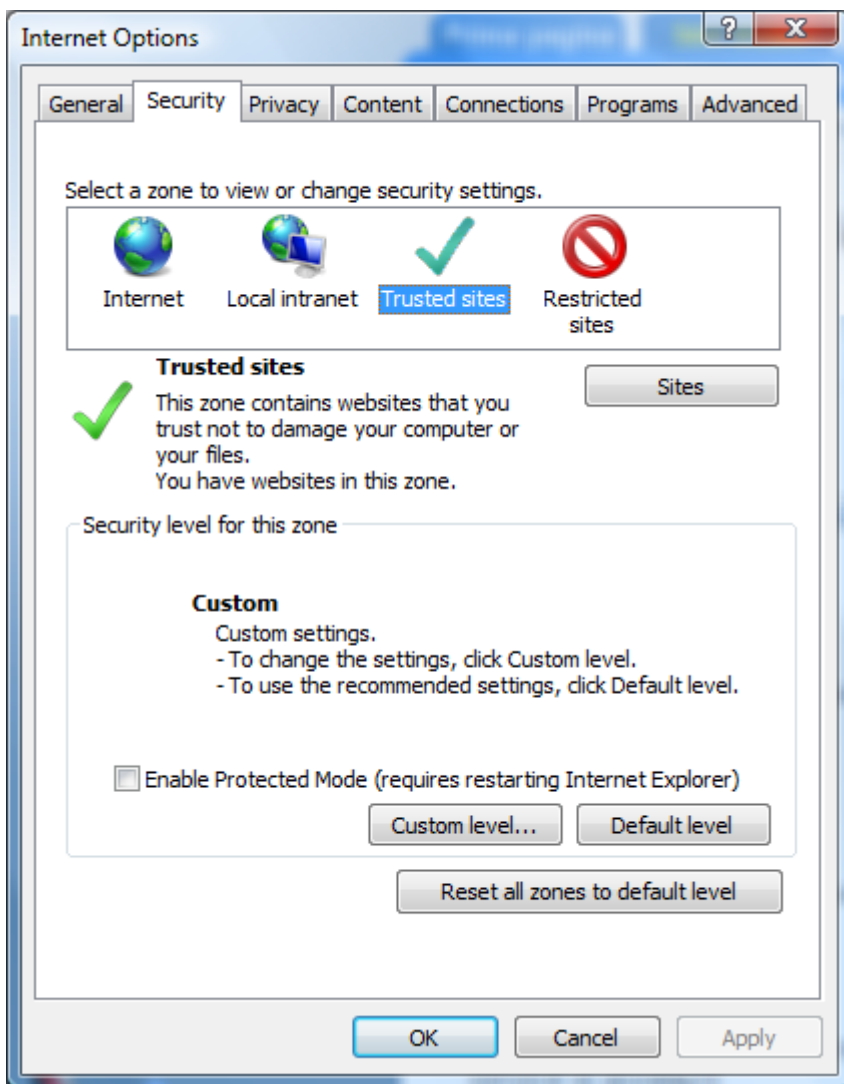
### ***Instalarea pe sisteme Windows Vista 32 sau 64 bits \****

Pentru sistemele pe care ruleaza Windows Vista este necesar sa se instaleze driver-ul specific (respectiv 32 sau 64 bits), dupa instalarea programului, instalare descrisa mai sus. Acestea sunt disponibile pe CD-ul livrat, in directorul **patch\Vista\_32\_64\_Drivers**. Lansati aplicatia din locatia descrisa mai sus si urmati instructiunile implicite pentru instalare. Dupa instalare restartati calculatorul daca este solicitat acest lucru.

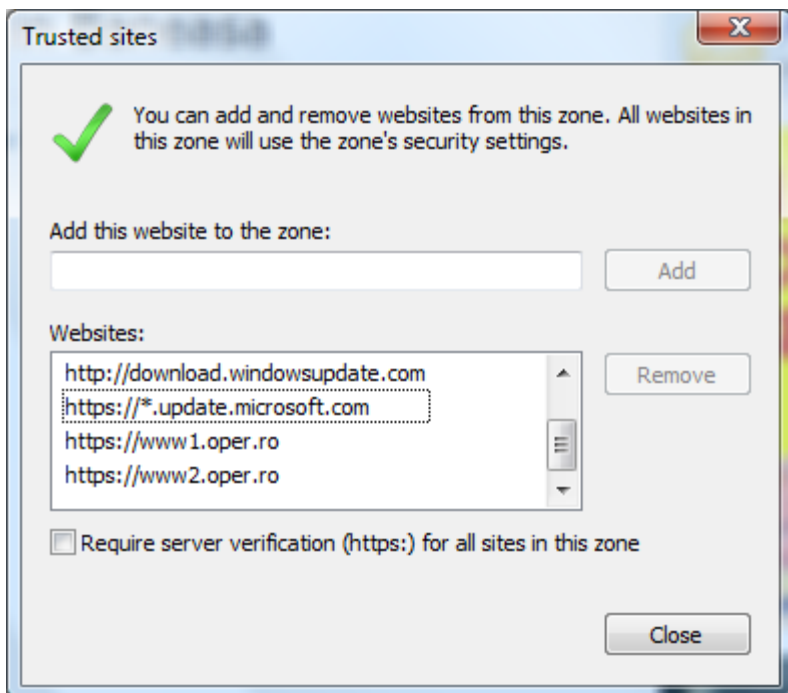
\* *Instalarea este valabila si pentru sistemul de operare **Windows 7***

### ***Instalarea pe sisteme Windows cu Internet Explorer 8***

Pentru sistemele pe care ruleaza aplicatia Internet Explorer 8 este necesara adaugarea adreselor **https://www1.oper.ro** si **https://www2.oper.ro** in lista de site-uri Trusted. Aceasta operatie se efectueaza din Internet Explorer, meniul "Tools\Internet Options" tab-ul Security selectand zona „Trusted sites” (vezi imaginea de mai jos).



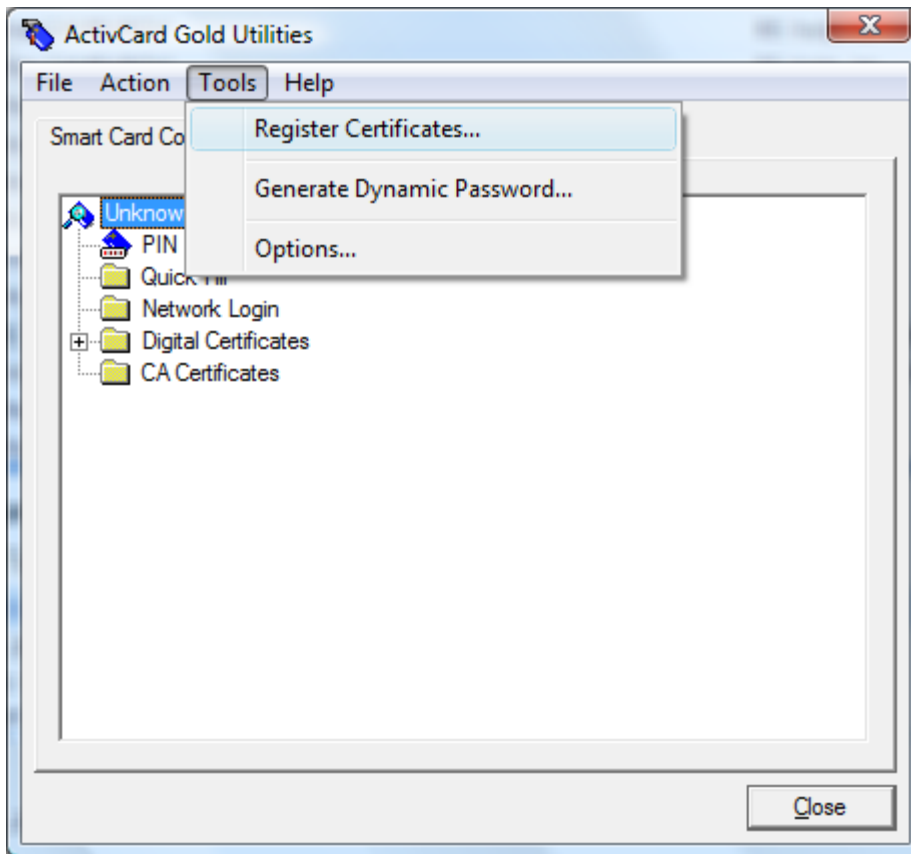
Apasati butonul Sites si in fereastra care se deschide adaugati cele doua adrese (vezi imaginea de mai jos).



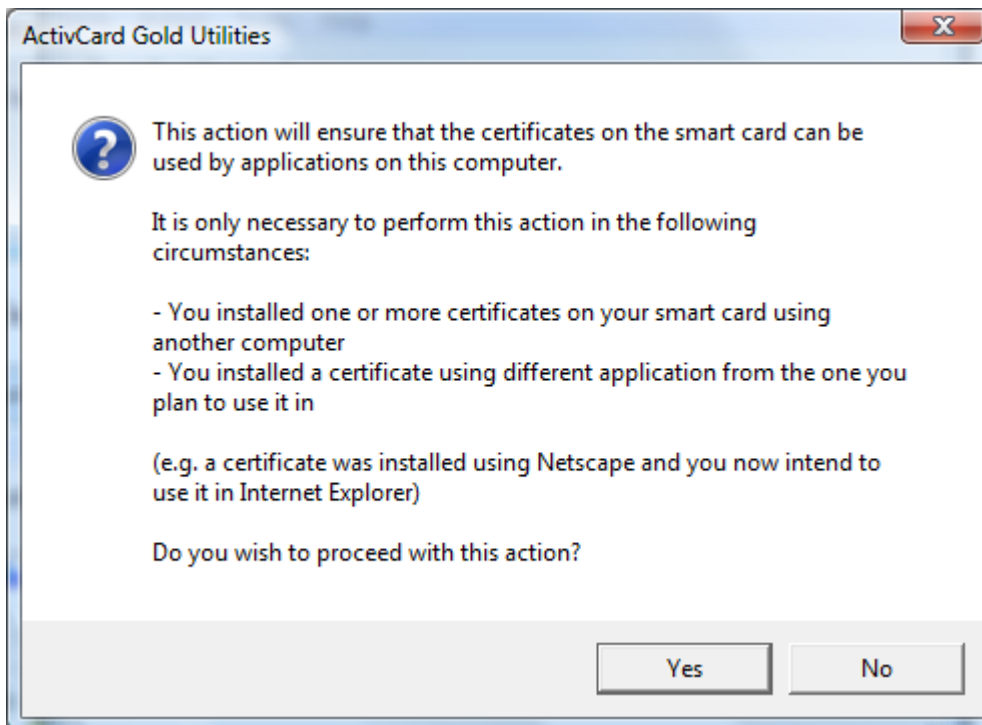
In acest moment puteti accesa aplicatia pentru piata zilnica sau pentru decontare.

### ***Eroare de Certificat digital in momentul conectarii la aplicatie***

Daca la accesarea aplicatiei primiti un mesaj de eroare (altul decat avertismentul Microsoft privind Certificatele digitale Untrusted) sau o pagina alba, inseamna ca Certificatul digital nu a fost importat automat. In aceasta situatie trebuie sa importati dvs. Certificatul de pe token manual. Pentru aceasta lansati Utilitarul ActivCard si din meniul **Tools** accesati optiunea **Register Certificates...**



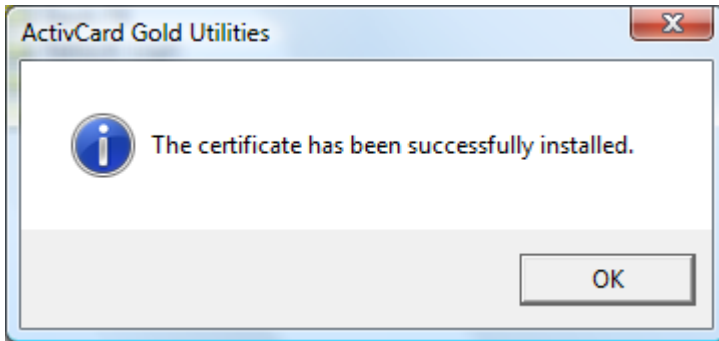
In fereastra care se deschide selectati optiunea **Yes**.



*Operatorul Pietei de Energie Electrica din Romania* Manual de instalare ActivCard Gold



Daca importul s-a realizat cu succes veti primi un mesaj ca cel din imaginea de mai jos.



In acest moment puteti accesa aplicatia pentru piata zilnica sau pentru decontare.

#### **4. Conectarea la aplicație**

Pentru a va putea conecta la aplicatiile pentru piata zilnica si pentru decontare este necesar sa aveti instalat programul ActivCard Gold si sa fie introdus in calculator dispozitivul ActivCard USB Key pe care il aveti in custodie/achizitionat de la OPCOM SA. In aceste conditii puteti accesa adresa <http://www.oper.ro/dam/dam-participant> pentru piata zilnica si <http://www.oper.ro/settparticipant> pentru decontare.

Va rugam consultati [www.opcom.ro](http://www.opcom.ro) pentru versiuni actualizate.