



*earning every day-ahead your trust
stepping forward to the future*

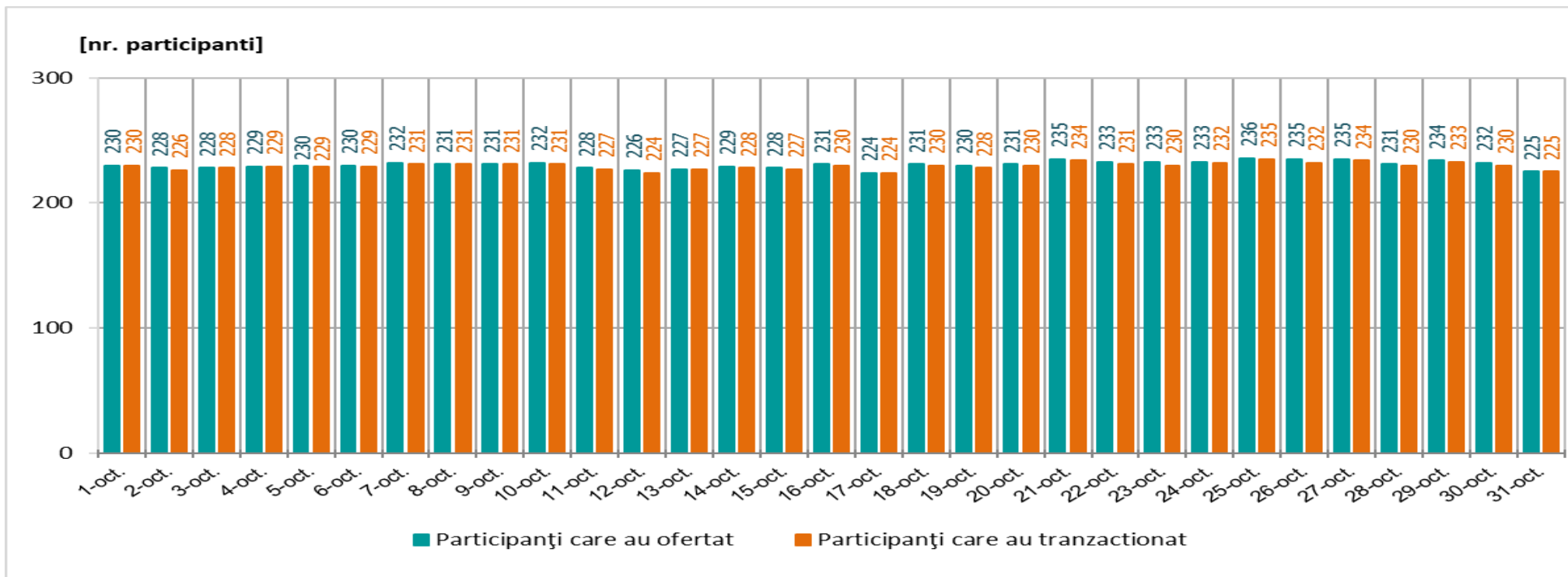
operatorul pieței de energie electrică și de gaze naturale din România

21opcom
ani împreună

Funcționarea Pieței pentru Ziua Următoare

în perioada 01.10 – 31.10.2021

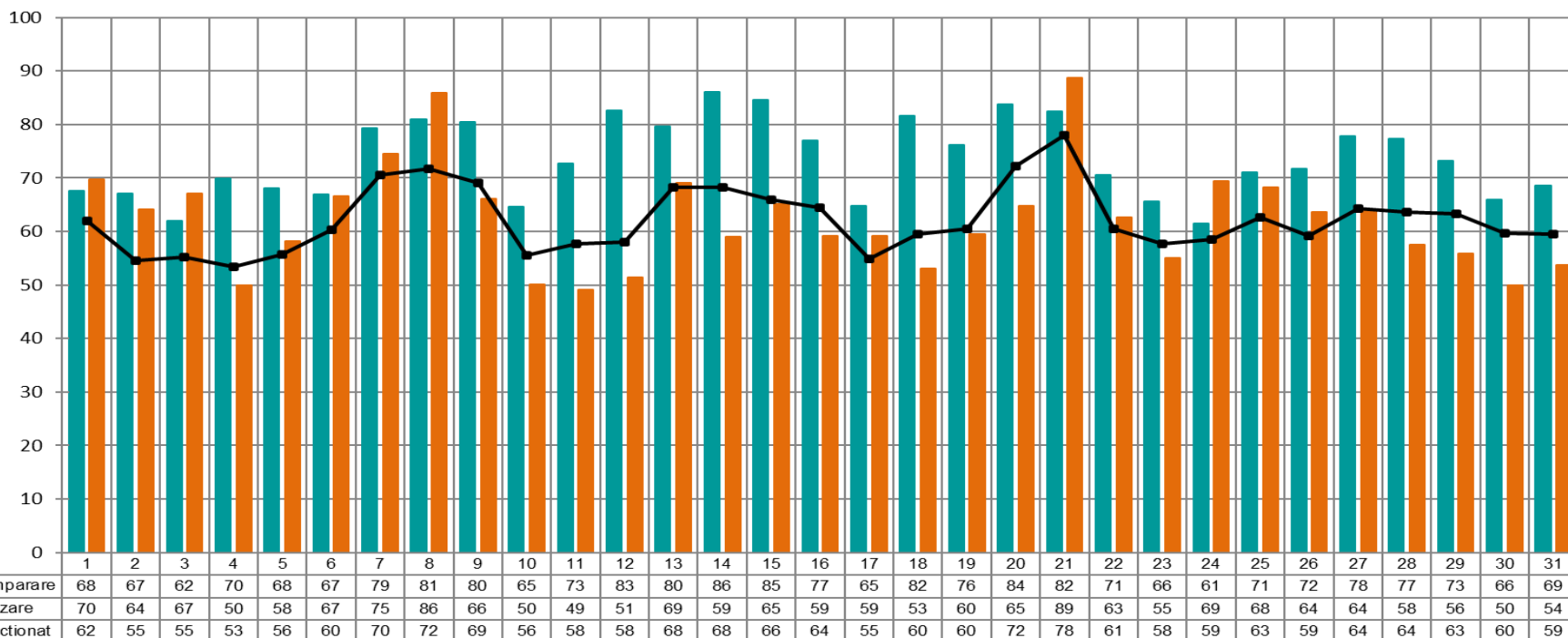
Numărul de participanți care au ofertat și tranzacționat pe PZU în perioada 01.10 – 31.10.2021



Nr. maxim al participanților care au ofertat = 236
 Nr. mediu al participanților care au ofertat = 231
 Nr. mediu al participanților care au tranzacționat = 230

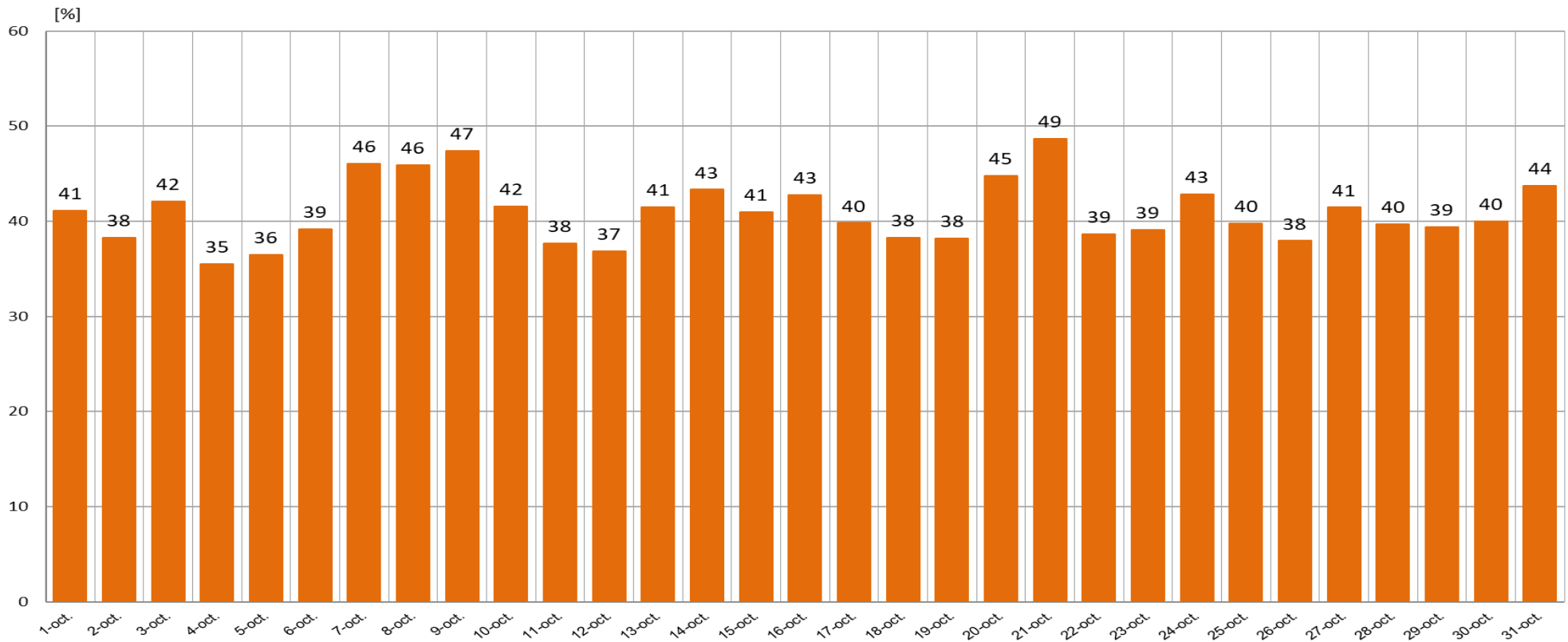
Volumele zilnice de energie electrică oferite și tranzacționate în perioada 01.10 – 31.10.2021

[GWh]



Volumul ofertelor de cumpărare = 2.282 GWh
Volumul ofertelor de vânzare = 1.932 GWh
Volumul total tranzacționat = 1.925 GWh

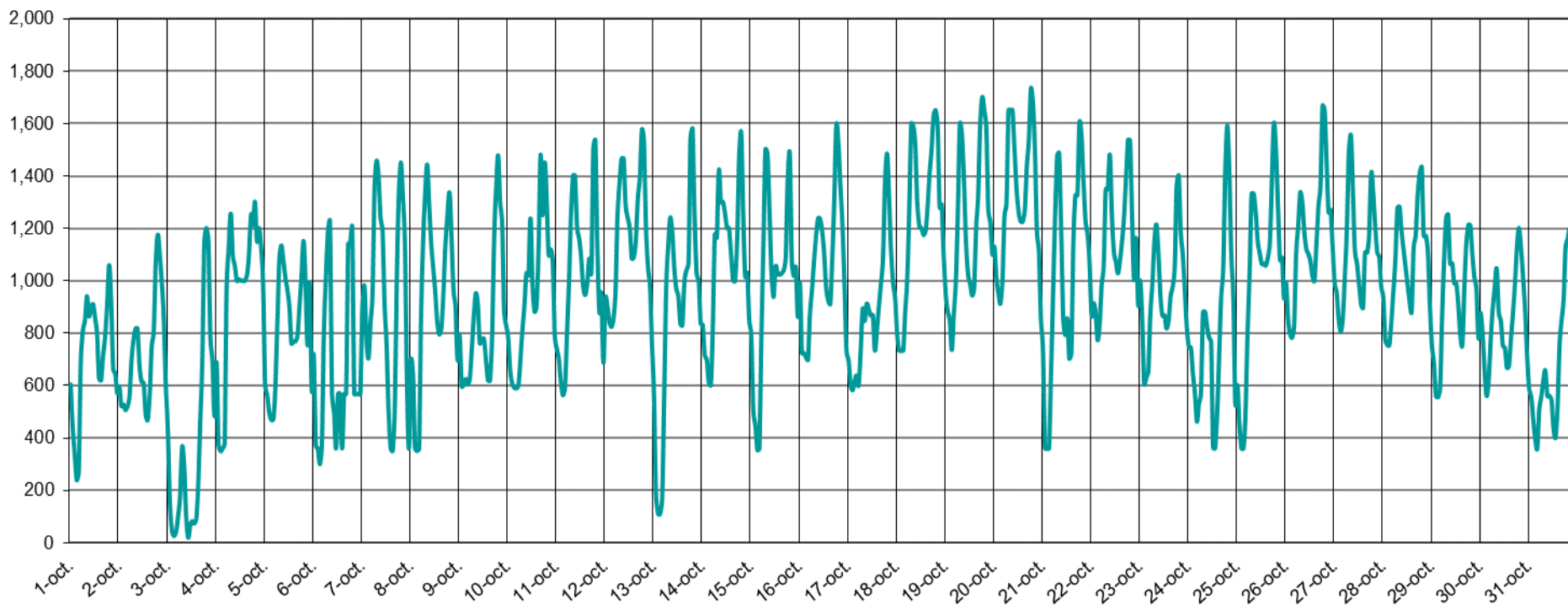
Ponderea zilnică a tranzacțiilor pe PZU în prognoza consumului intern în perioada 01.10 – 31.10.2021



Ponderea medie = 40,9 %

Prețul de Închidere a Pieței în perioada 01.10 – 31.10.2021

[LEI/MWh]

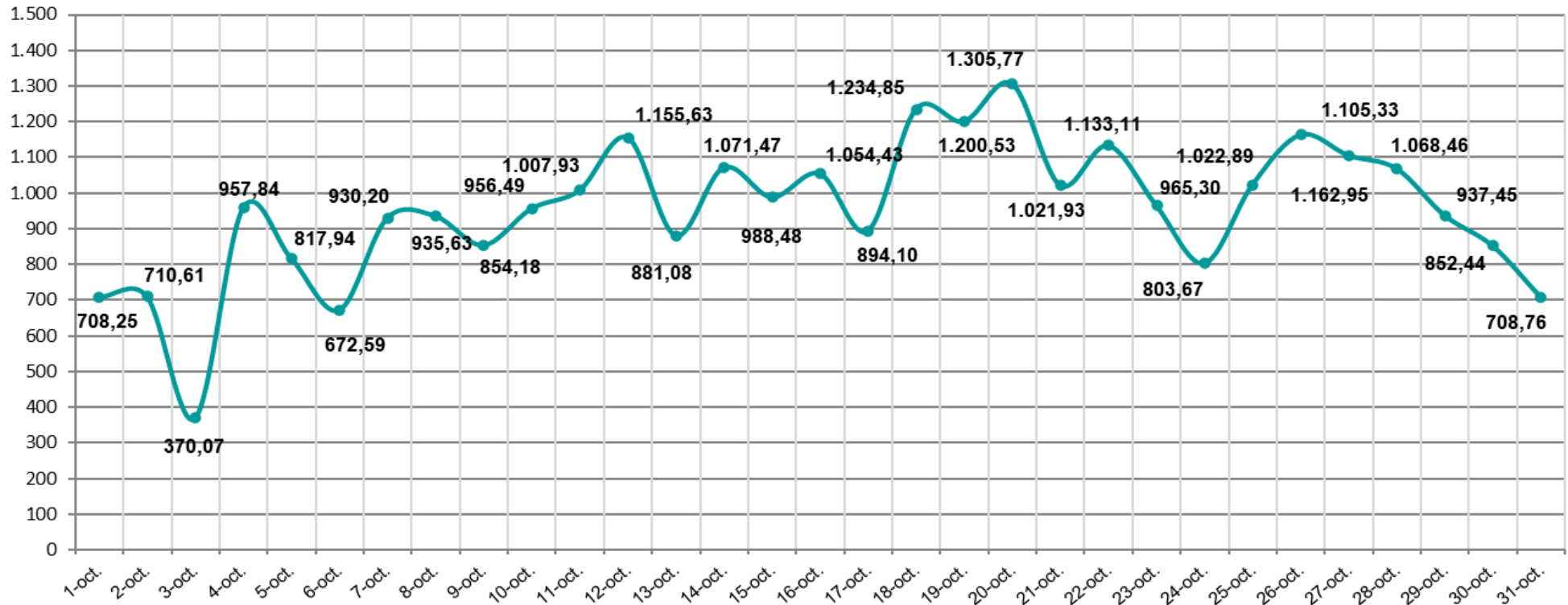


PIP max. = 1.731,84 lei / MWh

PIP min. = 18,63 lei / MWh

Prețul de Închidere a Pieței (medie zilnică aritmetică) realizat în perioada 01.10 – 31.10.2021

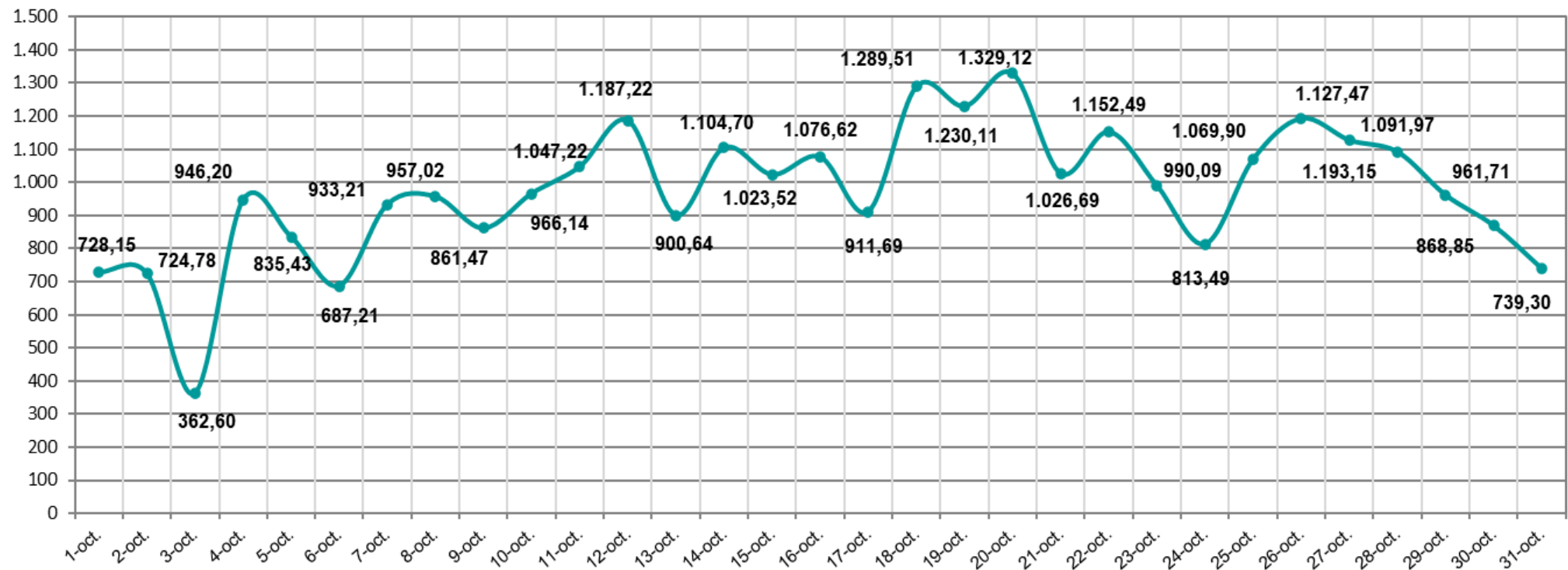
[LEI/MWh]



Pret mediu artimetic = 951,30 lei/MWh

Prețul de Închidere a Pieței (medie zilnică ponderată) realizat în perioada 01.10 – 31.10.2021

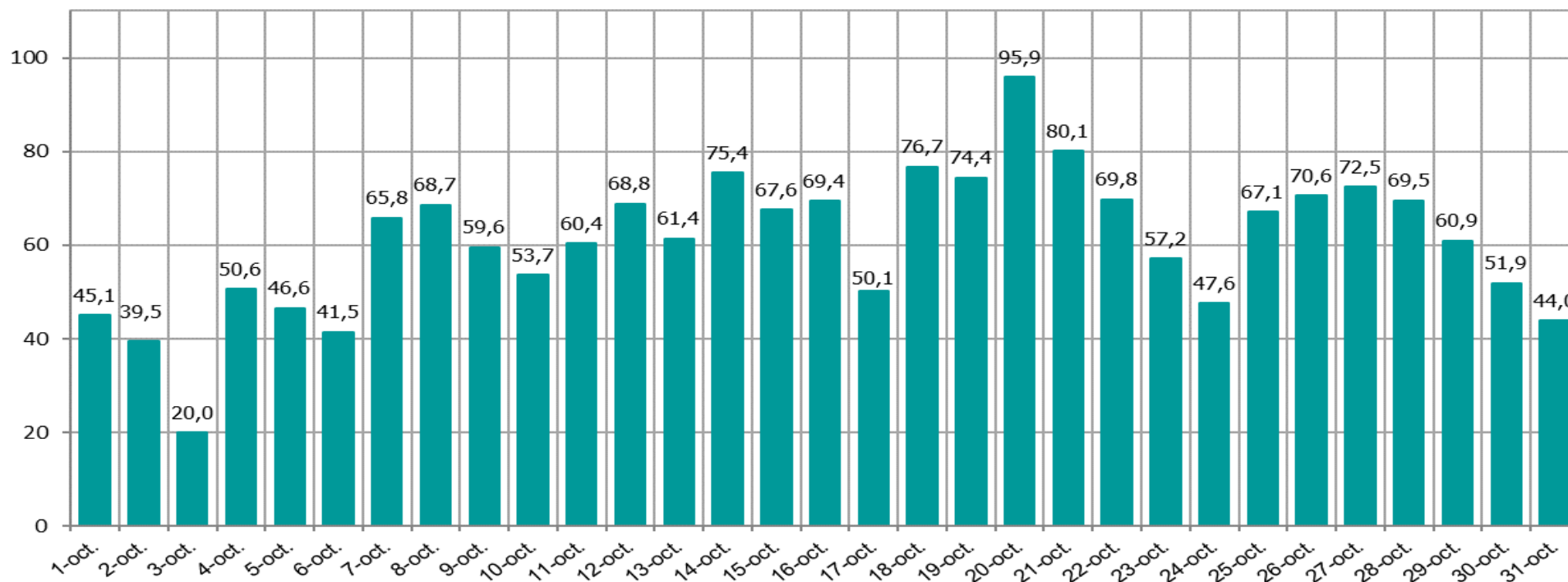
[LEI/MWh]



Pret mediu ponderat = 977,77 lei / MWh

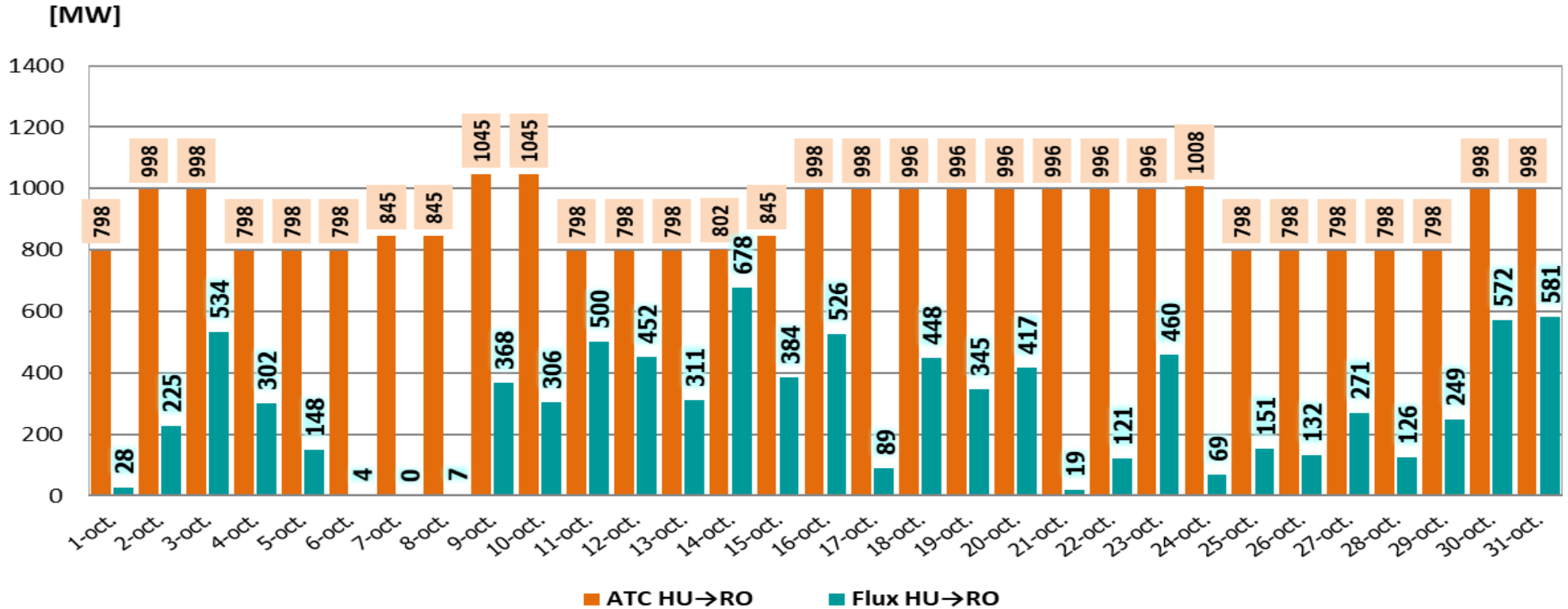
Evoluția zilnică a volumelor valorice tranzacționate în perioada 01.10 – 31.10.2021

[mil. LEI]



Volum valoric total tranzacționat = 1.882,26 mil. Lei

ATC și fluxuri de energie pe sensul HU→RO Valori medii orare în perioada 01.10 – 31.10.2021

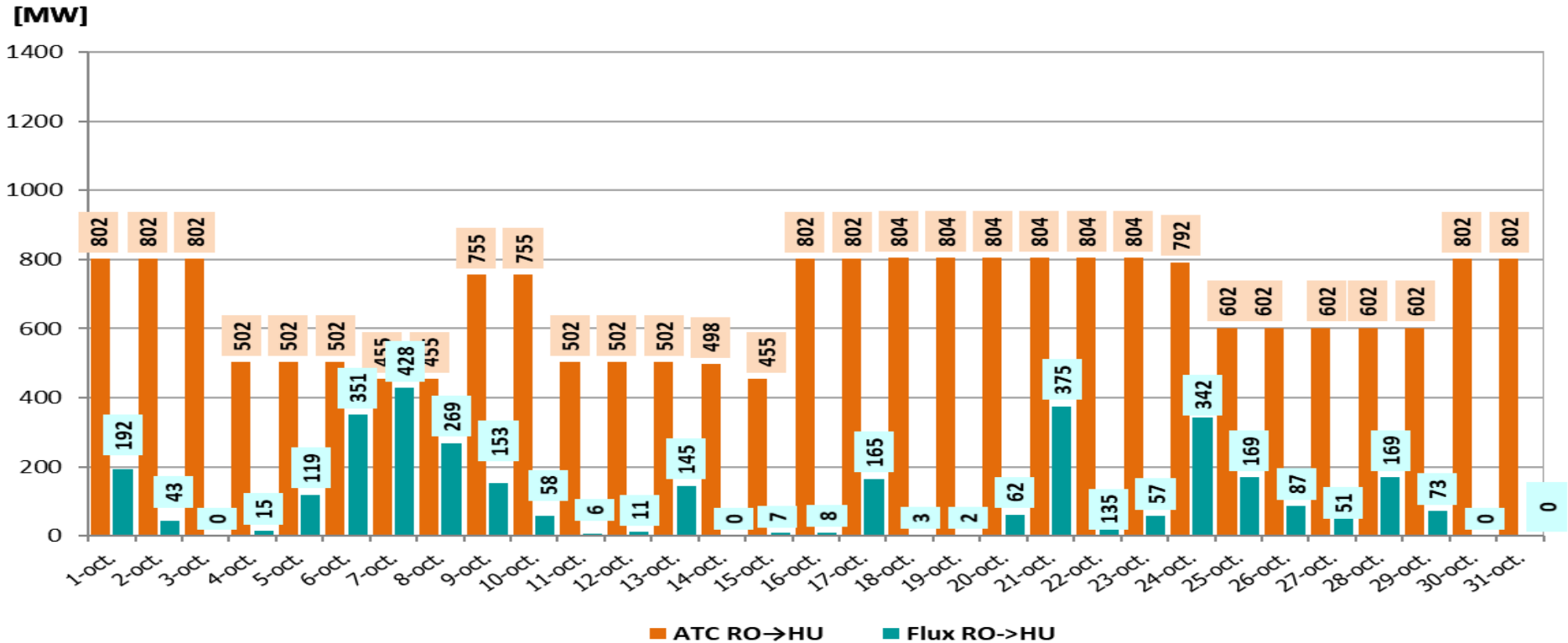


ATC mediu orar = 902,54 MW

IMPORT (medie orară) = 284,53 MW

CU = 31,5 %

ATC și fluxuri de energie pe sensul RO→HU Valori medii orare în perioada 01.10 – 31.10.2021

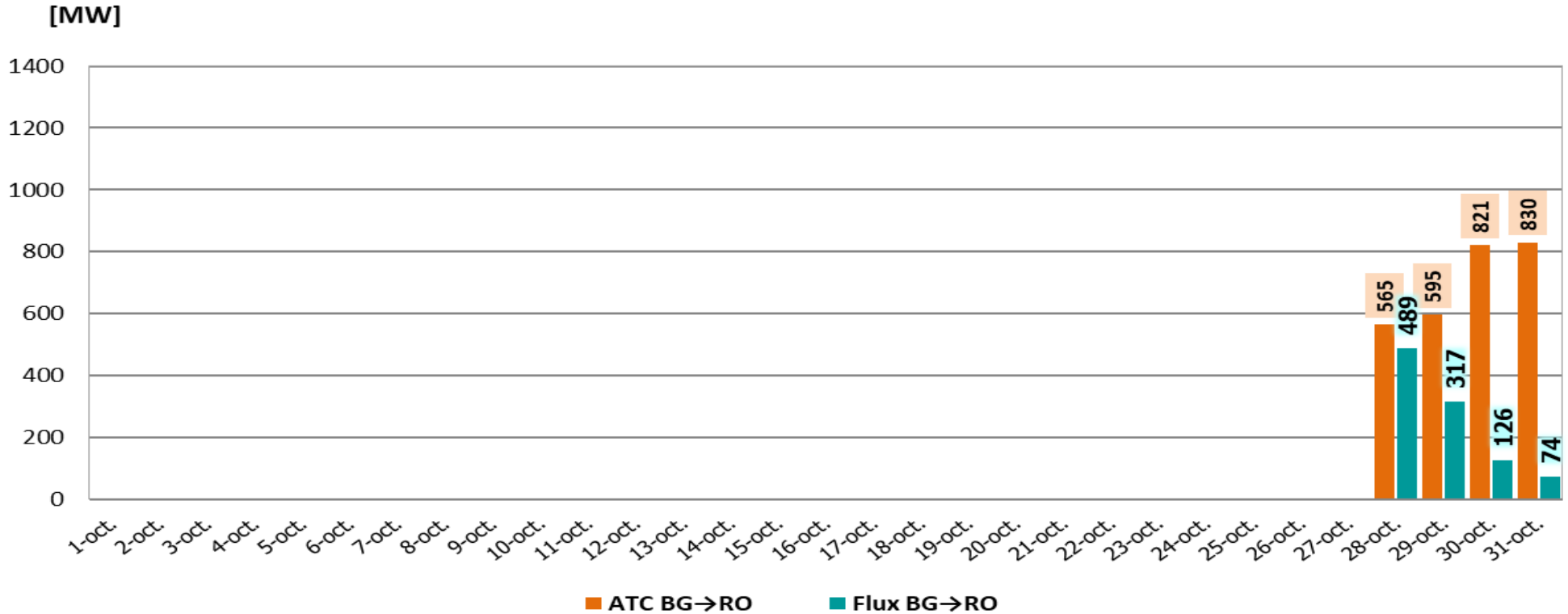


ATC mediu orar = 665,5 MW

EXPORT (medie orară) = 112,8 MW

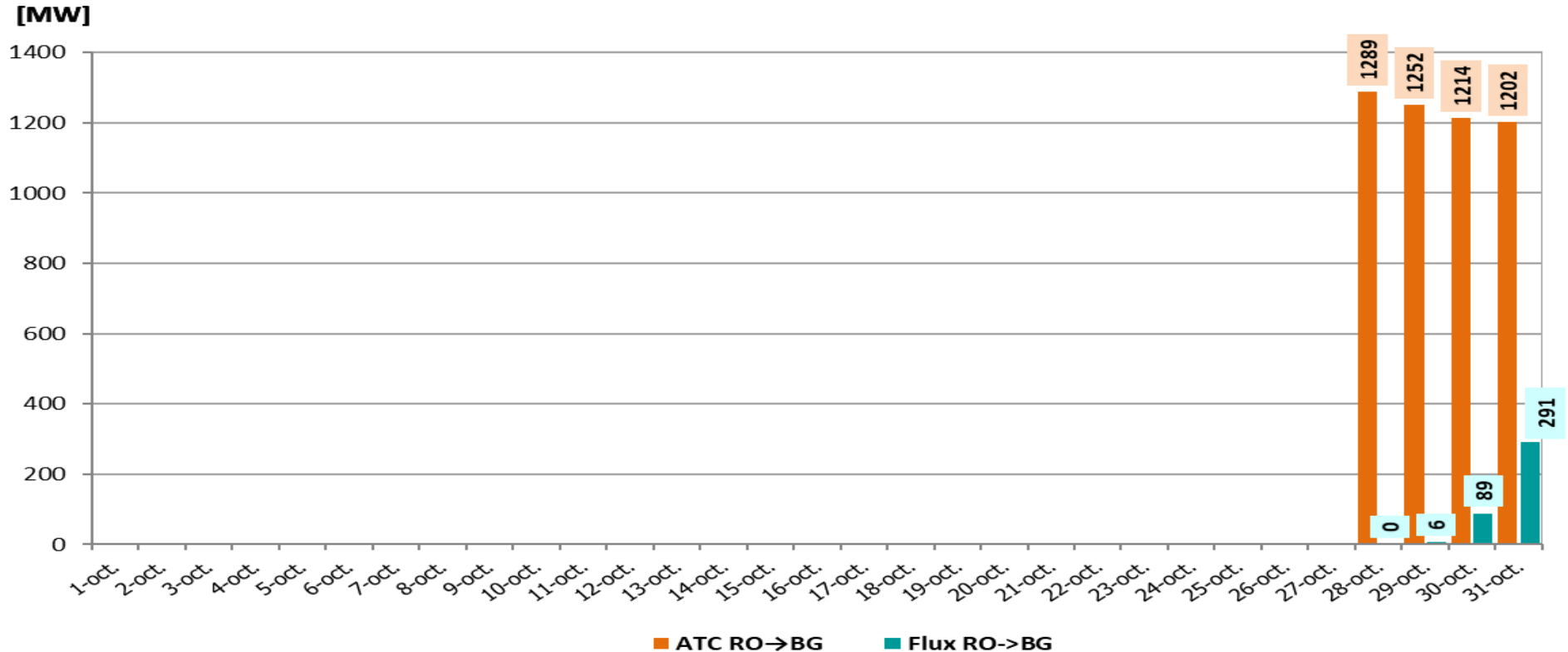
CU = 16,9 %

ATC și fluxuri de energie pe sensul BG→RO Valori medii orare în perioada 01.10 – 31.10.2021



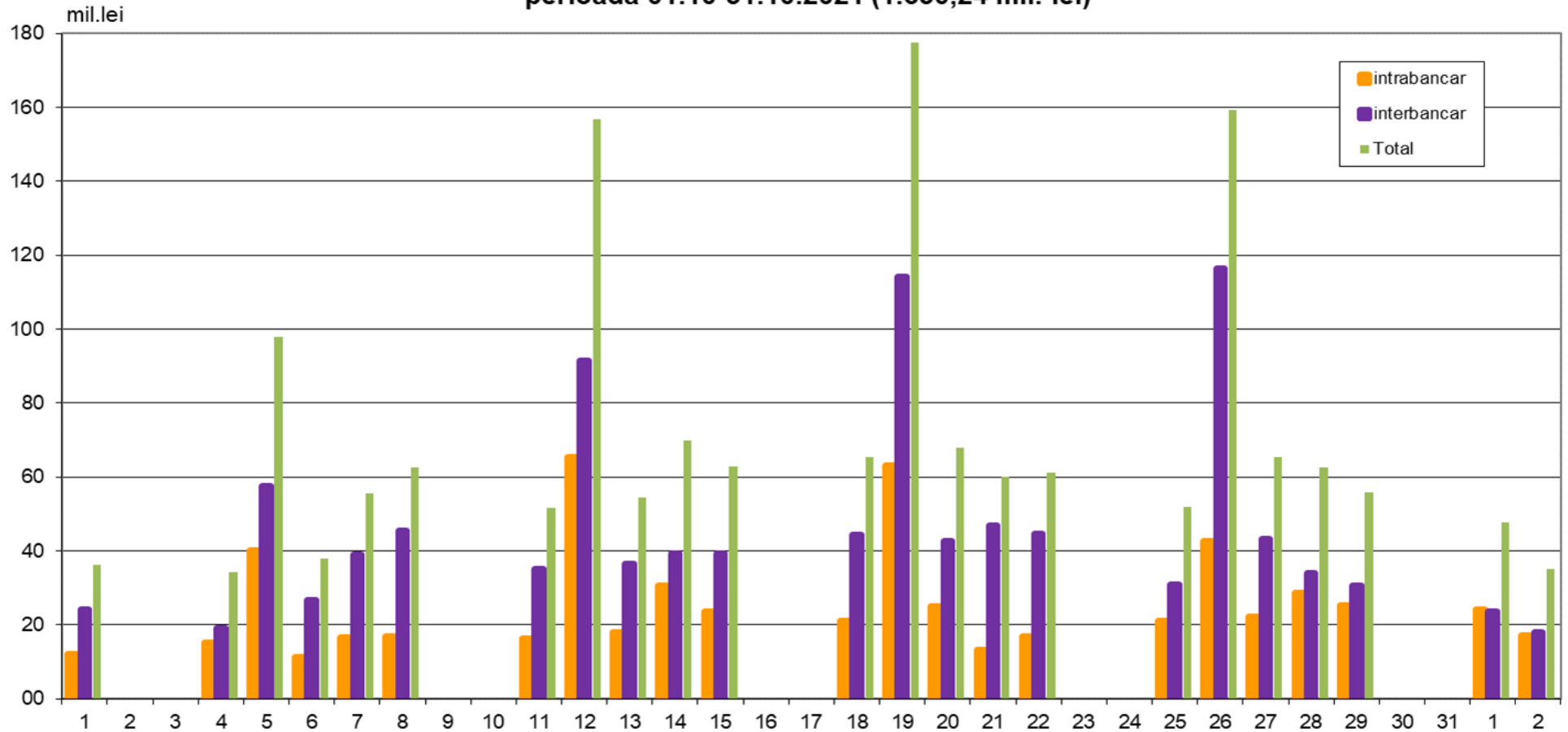
ATC mediu orar = 704,23 MW
 IMPORT (medie orară) = 251,42 MW
 CU = 35,7 %

ATC și fluxuri de energie pe sensul RO→BG Valori medii orare în perioada 01.10 – 31.10.2021



ATC mediu orar = 1.238,9 MW
EXPORT (medie orară) = 96,4 MW
CU = 7,8 %

Valoarea OP emise pentru tranzactiile realizate pe PZU aferente livrarilor de energie electrica in perioada 01.10-31.10.2021 (1.630,24 mil. lei)



Date de sinteză privind tranzacționarea pe Piața Intrazilnică în perioada 01.10 – 31.10.2021

Nr. participanți (care au ofertat) = 92

**Nr. de tranzacții încheiate = 66.120
din care:**

- nr. tranzacții încheiate pentru intervale de 15 min = 33.424

**Cantitate tranzacționată = 102,41 GWh
din care:**

- cantitate tranzacționată pentru intervale de 15 min = 17,20 GWh

Preț mediu ponderat = 960,28 Lei/MWh

Valoare totală a tranzacțiilor realizate = 98,34 mil. Lei



*earning every day-ahead your trust
stepping forward to the future*

operatorul pieței de energie electrică și de gaze naturale din România

21opcom
ani împreună

Vă mulțumim pentru atenție !

www.opcom.ro